



Kimmo, plus que des mots !



249 000 €

Réf. 6031 Monceau-sur-Sambre, rue de Trazegnies 400A
Rue de Trazegnies 400A - 6031 Monceau-sur-Sambre



226 m²



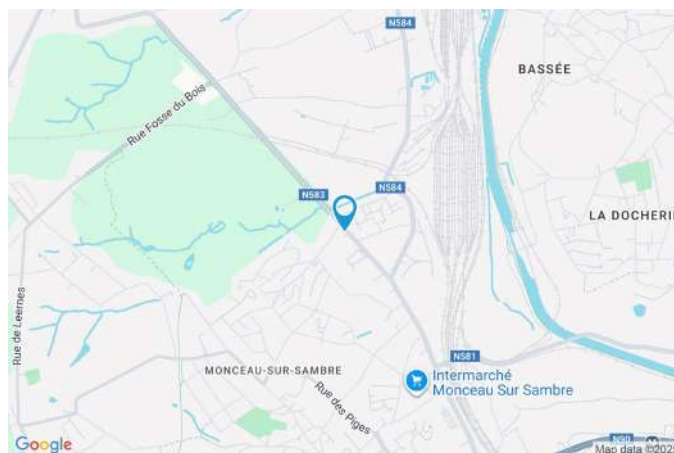
0

Kimmo.immo srl

Route de Philippeville 167 6010 Couillet
+32 491 05 06 13 - info@kimmo.immo
TVA: BE 0762 500 568 - IPI: 512.459

Coordonnées du bien

Rue	Rue de Trazegnies
N°	400A
CP	6031
Ville	Monceau-sur-Sambre
Pays	Belgique
Latitude	50.423775
Longitude	4.382220



PARCELLE - DIMENSIONS ET AMÉNAGEMENTS

➤ Orientation façade avant	Sud-est
➤ Déclivité	Plat
➤ Largeur de la façade	10.00 m
➤ Surface bâtie au sol	232.00 m ²
➤ Profondeur de la parcelle	24 m
➤ Surface de la parcelle	232.00 m ²
➤ Largeur de la parcelle	10.00 m

Informations provenant du site du cadastre

Informations financières

Conditions / frais d'agence	3,63 % TVAC sur le prix de vente (min. 6.655,- TVAC) €
Revenu cadastral	523 €
Frais d'acte sans réduction	36.024,74 + 5.829,70 €



Description globale du bien

Etat général	Bon
Surface habitable	226 m ²
Surface totale	226 m ²
Nombre de façades	4
Nombre d'étages	1
Nombre de pièces	5
	Garage (fermé)
Environnement	Zone d'habitation



Aménagement intérieur

Rez-de-chaussée	226 m ²
Bureau, wc, atelier 1, atelier 2, atelier 3	

Rez-de-chaussée

Bureau



 superficie : 10.07 m²

Longueur : 3.37 m

Largeur : 2.99 m

Fenêtre

Châssis PVC double vitrage
oscillo-battants

Éclairage

Points lumineux au plafond

Sol

Carrelage

Prise(s) électrique(s)

4

Hauteur sous-plafond

2.4 m

Rez-de-chaussée

Wc



 superficie : 5.33 m²

Longueur : 3.31 m

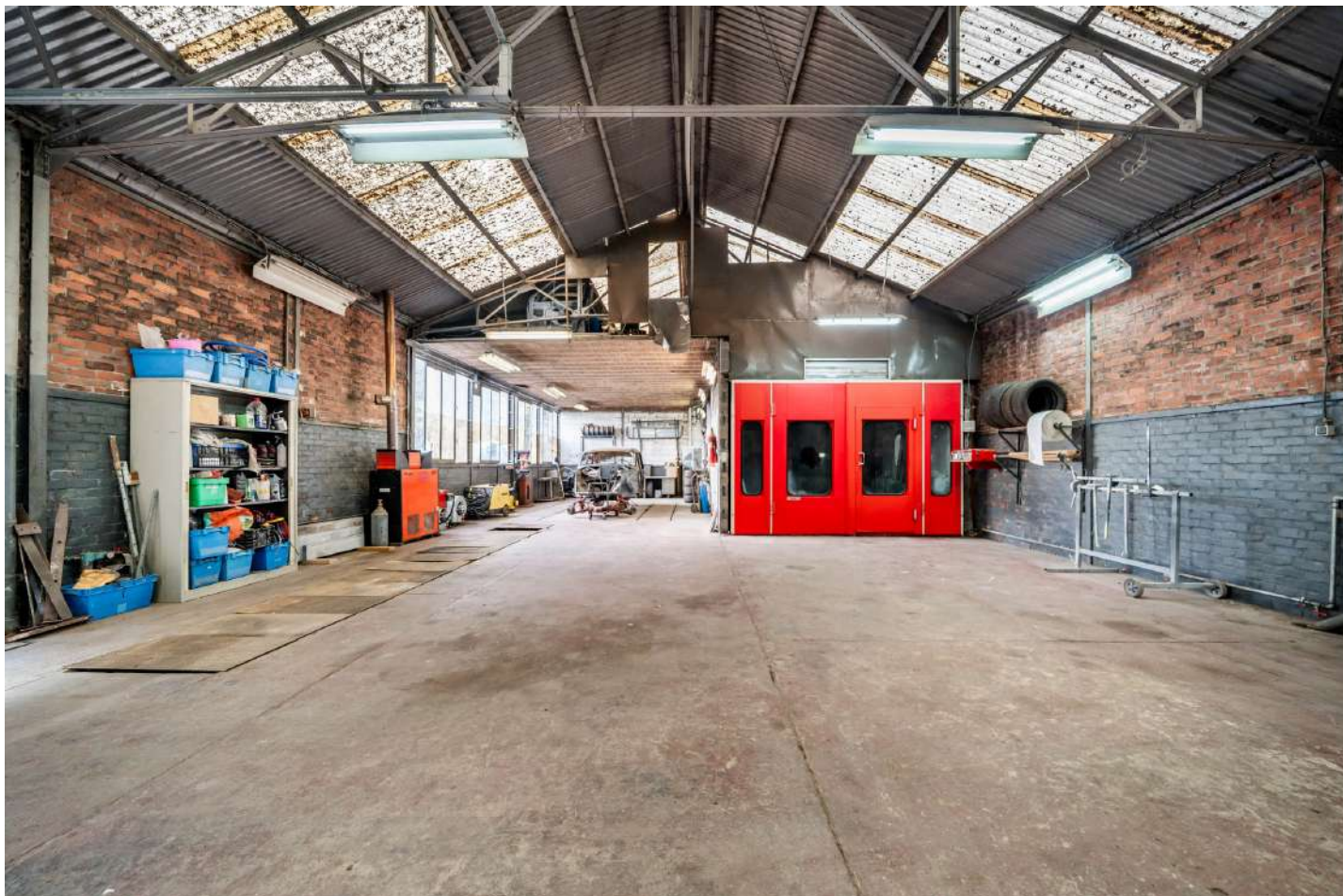
Largeur : 1.63 m

WC Classique
Lavabo Simple
Sol Carrelage

Hauteur sous-plafond 2.2 m
Éclairage Points lumineux au plafond
Prise(s) électrique(s) 5

Rez-de-chaussée

Atelier 1



 superficie : 171.71 m²

Longueur : 23.57 m

Largeur : 9.75 m

Fenêtre

Châssis sans ouverture matière métallique
Simple

Sol Béton

Hauteur sous-plafond 5.5 m

Type de plafond

Éclairage

Chauffage

Prise(s) électrique(s)

Plafond mansardé

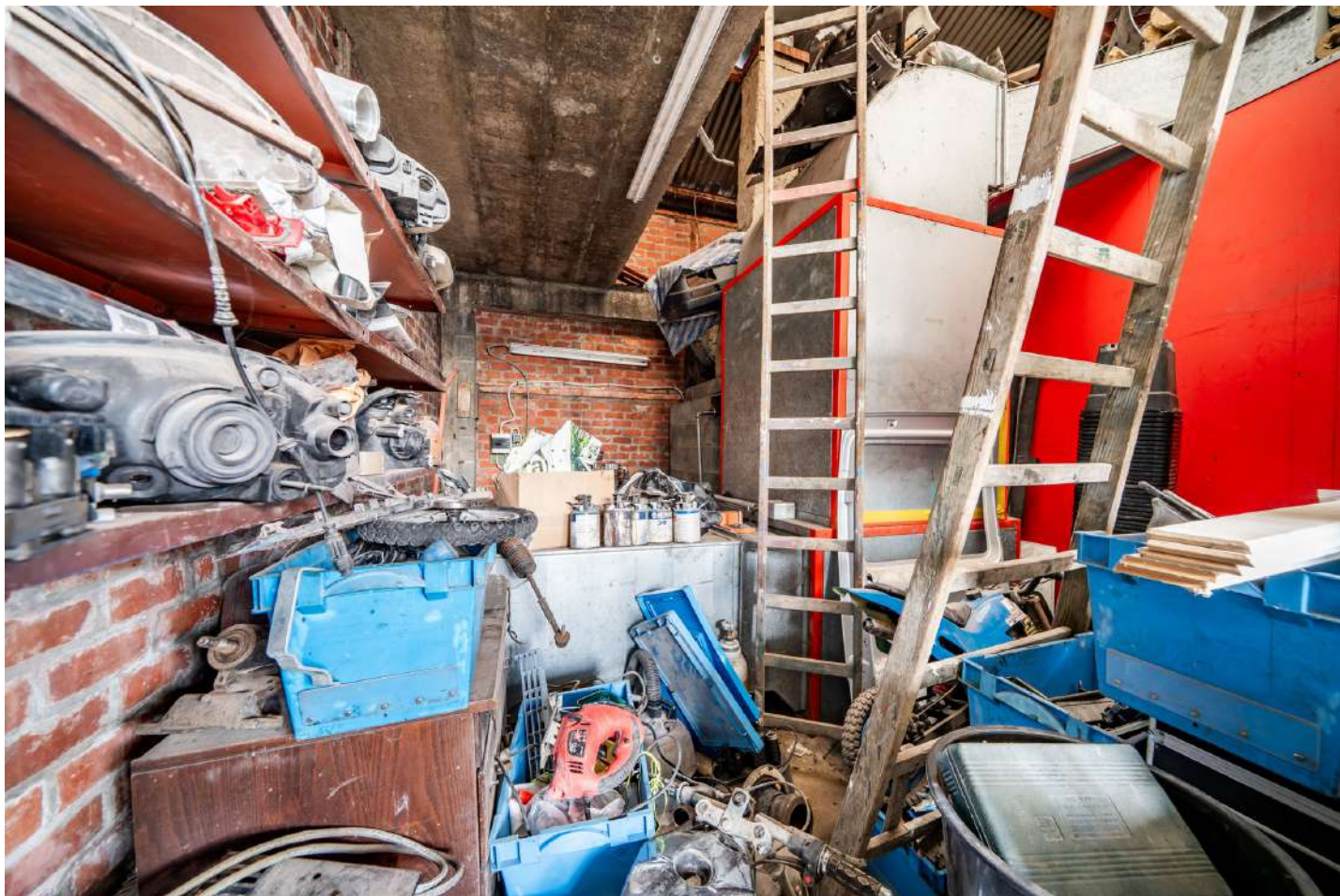
Au plafond

Air pulsé

14

Rez-de-chaussée

Atelier 3



 superficie : 13.64 m²

Longueur : 3.16 m

Largeur : 4.32 m

Sol	Béton
Hauteur sous-plafond	2.6 m
Éclairage	Au plafond
Prise(s) électrique(s)	2

Autres

REZ-DE-CHAUSSÉE - ATELIER 2

 superficie : 25.45 m²

Longueur : 3.16 m

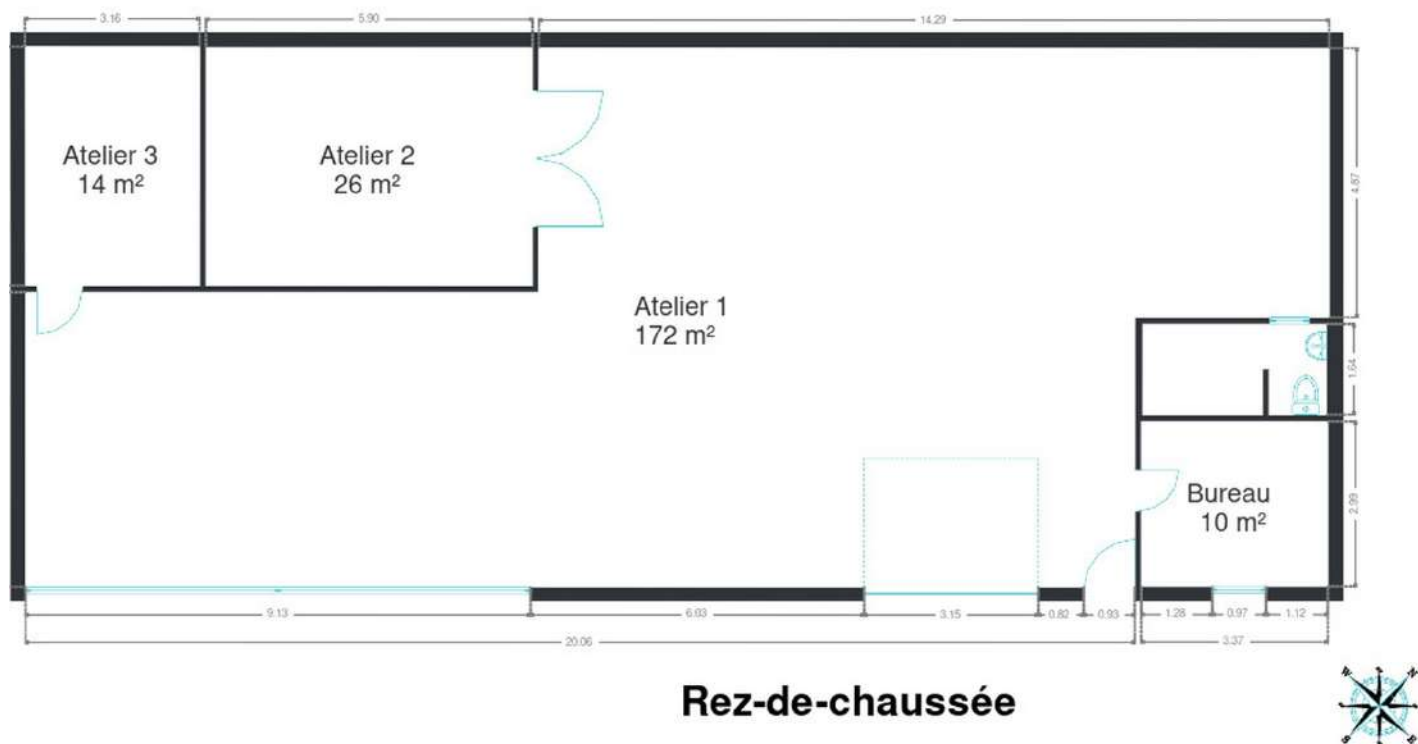
Largeur : 4.31 m

Sol	Carrelage
Hauteur sous-plafond	2.5 m
Éclairage	Au plafond

RÉCAPITULATIF DES MÉTRÉS

Rez-de-chaussée	Longueur	Largeur	Superficie
Bureau	3.37 m	2.99 m	10.07 m ²
Wc	3.31 m	1.63 m	5.33 m ²
Atelier 1	23.57 m	9.75 m	171.71 m ²
Atelier 2	3.16 m	4.31 m	25.45 m ²
Atelier 3	3.16 m	4.32 m	13.64 m ²
Total			226.2 m²

Plan - Rez-de-chaussée



Extérieur



Technique

Année de construction 1918

Zingeries

Matériaux zinc

État bon

Couverture Tôle ondulée

Matériaux façade

Brique

Peinte

Etat Très bon

Châssis

Matière pvc

Vitrage simple

Couleur blanc

Compteur électrique Mono-horaire

Chauffage

Type individuel

Nature mazout

Mode air pulse au mazout

Nombre 1

Citerne mazout

Apparente

Capacité 1200 L

Description détaillée de l'environnement

MOBILITÉ

Arrêt de bus	50 m
Accès ferroviaire	1500 m
Accès autoroutier	3000 m

ÉCOLES

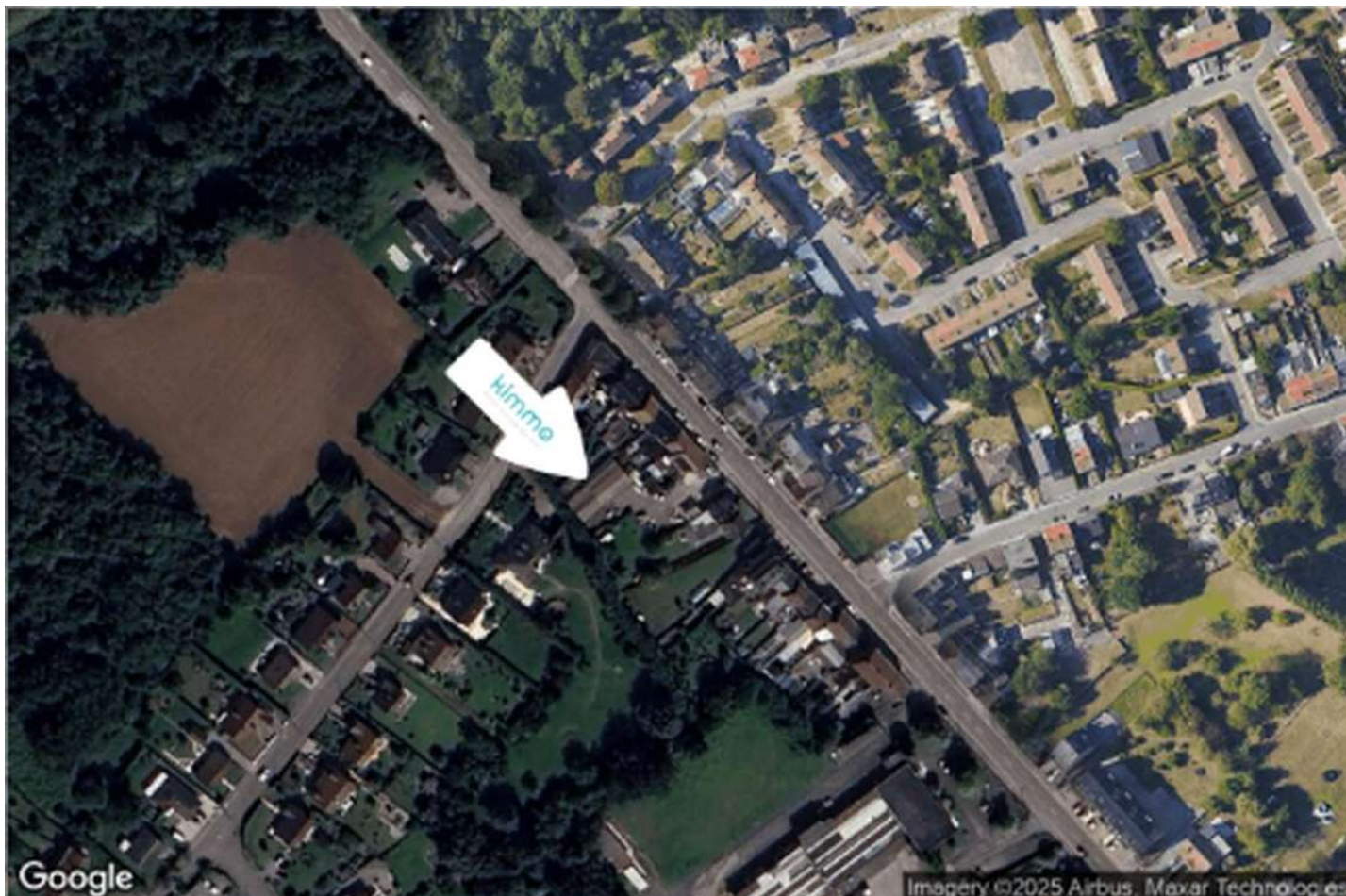
A. Ecoles primaires et maternelles, Quartier Ruau	343 m
A. Ecoles primaires et maternelles	1292 m
Ecole Communale Fondamentale Mixte Richard Pouillon	1307 m
École libre Saint-Louis	1429 m
Centre d'Enseignement supérieur pour Adultes (CESA)	1984 m



POINTS D'INTÉRÊTS

Agence d'assurance	1362 m
Bougard Monceau-sur-Sambre (Hecq-Assur)	
Location de voitures	1400 m
Rent a Car	
Station de transit	1545 m
Marchienne-au-Pont	
Animalerie	1576 m
Les Reliefs Aquatiques	
Réparation de voiture	1668 m
GENERALE PIECES AUTO M	
Station de bus	1714 m
MARCHIENNE-AU-PONT Route de Mons	
Magasin d'électronique	1810 m
Cascio Electronics	
Gare	2293 m
Roux	

Plan situation



🏠	Kimmo, Plus Que Des Mots !
📍	Route de Philippeville 167, 6010 Couillet
✉	info@kimmo.immo
☎	+32 71 77 28 38
🛡	N° IPI : 512.459