



380 000 €

Réf. LonzéePâquerettes37
Rue des Paquerette 37 - 5030 Lonzée



211 m²



4



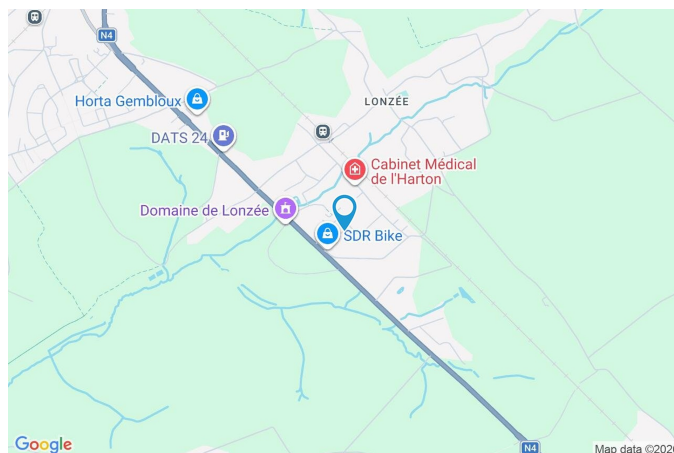
1

CASULA SPRL

+32 84 77 00 43 - mail : info@easyhome-immo.be
Borchamps 24 --- 6900 Marche-en-Famenne
TVA : BE 0669 936 537 - IPI 509.677

Coordonnées du bien

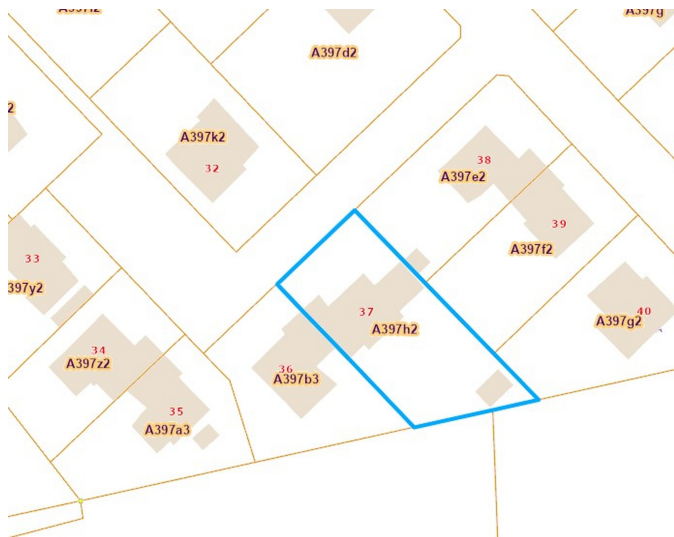
Rue	Rue des Paquerette
N°	37
CP	5030
Ville	Lonzée
Pays	Belgique
Latitude	50.546154
Longitude	4.722982



PARCELLE - DIMENSIONS ET AMÉNAGEMENTS

➤ Orientation façade avant	Nord-ouest
➤ Déclivité	Plat
➤ Surface bâtie au sol	135.00 m²
➤ Profondeur de la parcelle	36 m
➤ Surface de la parcelle	606.00 m²
➤ Largeur de la parcelle	20.00 m

Informations provenant du site du cadastre



Description globale du bien

Etat général	Bon
Surface habitable	160 m ²
Surface totale	211 m ²
Nombre de façades	3
Nombre d'étages	3
Nombre de pièces	16
Nombre de chambre(s)	4
Nombre de salle de bains	1
Type de propriété	Maison
Garage	1 place(s)



Descriptif extérieur

Jardin (terrain arrière)	Terrasse (terrain arrière)	29.3 m ²
Aménagé pelouse	Sol carrelage	
Fermé clôtures haies	Arrivée d'eau prise(s) électrique(s) 1	
Déclivité plat	Éclairage	
Jardin (terrain avant)	Orientation sud-est	
Aménagé pelouse		
Orientation nord-ouest		
Déclivité plat		
Parking (terrain avant)	Place(s) 4	

Aménagement intérieur

Rez-de-chaussée	98 m ²
Hall d'entrée, séjour, cuisine, garage, wc, remise	
1er étage	64 m ²
Hall de nuit, chambre 1, chambre 2, chambre 3, salle de douche, dressing, bureau	
2ème étage	49 m ²
Chambre 4, grenier 1, grenier 2	

Rez-de-chaussée

Hall d'entrée


 superficie : 11.64 m²

Longueur : 4.56 m

Largeur : 2.91 m

Porte		Éclairage	Points lumineux au plafond
Battante coulissante		Chauffage	Radiateur(s)
Pvc en bois vitrée		Escalier	
Simple		Matériaux bois	
Sol	Carrelage	2/4 tournant	
Hauteur sous-plafond	2.4 m	Prise(s) électrique(s)	2

Rez-de-chaussée

Séjour



 superficie : 32.35 m²

Longueur : 7.03 m

Largeur : 5.38 m

Porte		Éclairage	Points lumineux au plafond
Coulissante		Chauffage	
En aluminium vitrée		Radiateur(s)	
Simple double vitrage		Poêle à bois	
Fenêtre	Châssis PVC double vitrage	Prise(s) électrique(s)	6
Sol	Parquet flottant	Prise télédistribution	1
Hauteur sous-plafond	22.4 m	Prise réseau	1

Rez-de-chaussée

Cuisine



 superficie : 10.55 m²

Longueur : 3.99 m

Largeur : 2.74 m

Hauteur sous-plafond 2.4 m
Prise(s) électrique(s) 6
Équipée Oui
Ouvert sur Séjour
Évier
Simple
Avec égouttoir
Plaque de cuisson Vitrocéramique
Hotte
Hotte sous-encastree
Évacuation extérieure

Frigo Avec congélateur
Lave-vaisselle Intégré
Four À air pulsé
Porte
Battante
En bois
Fenêtre Châssis PVC double vitrage
oscillo-battants
Sol Carrelage
Éclairage Points lumineux au plafond
Chauffage Radiateur(s)

Rez-de-chaussée

Garage



 superficie : 27.52 m²

Longueur : 7.02 m

Largeur : 3.92 m

Nombre de voitures 1

Porte

Battante à ouverture électrique sectionnelle
Pvc en bois

Sol

Hauteur sous-plafond

Éclairage

Prise(s) électrique(s)

Béton

2.45 m

Points lumineux au plafond

2

Rez-de-chaussée

Wc



 superficie : 1.51 m²

Longueur : 1.69 m

Largeur : 0.89 m

WC

Suspendu

Fenêtre

Type de fenêtre bloc de verre

Porte

Sol

Carrelage

Battante

Hauteur sous-plafond

2.5 m

En bois

Éclairage

Points lumineux au plafond

1er étage

Hall de nuit



 superficie : 6.76 m²

Longueur : 3.98 m

Largeur : 1.70 m

Porte	Sol	Vinyle
Battante coulissante	Hauteur sous-plafond	2.45 m
En bois vitrée	Éclairage	Points lumineux au plafond mural
Simple	Prise(s) électrique(s)	1

1er étage

Chambre 1


 superficie : 8.23 m²

Longueur : 2.97 m

Largeur : 2.76 m

Porte		Hauteur sous-plafond	2.45 m
Battante		Éclairage	Points lumineux au plafond
En bois		Chauffage	Radiateur(s)
Fenêtre	Châssis PVC double vitrage oscillo-battants	Prise(s) électrique(s)	4
Sol	Vinyle		

1er étage

Chambre 2



 superficie : 10.47 m²

Longueur : 3.56 m

Largeur : 2.93 m

Porte		Sol	Vinyle
Type battante		Hauteur sous-plafond	2.45 m
Matière en bois		Éclairage	Points lumineux au plafond
Fenêtre	Châssis PVC double vitrage type oscillo-battants	Prise(s) électrique(s)	4

1er étage

Chambre 3

 superficie : 14.36 m²

Longueur : 4.04 m

Largeur : 3.55 m

Porte	Sol	Vinyle
Type battante	Hauteur sous-plafond	2.45 m
Matière en bois	Éclairage	Points lumineux au plafond
Fenêtre	Prise(s) électrique(s)	4
Châssis PVC double vitrage type oscillo-battants		

1er étage

Salle de bains



 superficie : 7.24 m²

Longueur : 3.02 m

Largeur : 2.66 m

Baignoire

Standard

Douche

Italienne

WC

Suspendu

Lavabo

Double

Porte

Type coulissante

Matière vitrée

Vitrage simple

Fenêtre

Châssis PVC double vitrage
type oscillo-battants

Sol

Carrelage

Hauteur sous-plafond

2.45 m

Éclairage

Points lumineux au plafond

Prise(s) électrique(s)

2

Sèche-serviettes

Oui

1er étage

Dressing


 superficie : 9.26 m²

Longueur : 3.91 m

Largeur : 2.37 m

Hauteur sous-plafond

1.9 m

Éclairage

Points lumineux au plafond

Fenêtre

Châssis bois double vitrage
fenêtre de toit

Sol

Parquet flottant

Type de plafond

Plafond mansardé

Lambris

1er étage

Bureau



 superficie : 8.13 m²

Longueur : 4.08 m

Largeur : 2.73 m

Porte		Hauteur sous-plafond	2.45 m
Battante		Éclairage	Points lumineux au plafond
En bois		Chauffage	Radiateur(s)
Fenêtre	Châssis PVC double vitrage oscillo-battants	Prise(s) électrique(s)	2
Sol	Vinyle		

2ème étage

Chambre 4



 superficie : 24.62 m²

Longueur : 7.14 m

Largeur : 3.53 m

Porte		Éclairage	Points lumineux au plafond
Type battante		Prise(s) électrique(s)	9
Matière en bois		Escalier	
Fenêtre	Châssis bois double vitrage type fenêtre de toit	Matériaux bois	
Sol	Vinyle	Type 2/4 tournant	
Hauteur sous-plafond	2.15 m	Évier	Double encastré
Type de plafond			
Plafond mansardé			
Lambris			

2ème étage

Grenier 1



 superficie : 11.96 m²

Longueur : 7.14 m

Largeur : 1.67 m

Type de grenier

Seulement rangement

Porte

Battante

En bois

Sol

Hauteur sous-plafond

Type de plafond

Éclairage

Plancher

1.3 m

Plafond mansardé

Points lumineux mural

2ème étage

Grenier 2


 superficie : 11.96 m²

Longueur : 7.14 m

Largeur : 1.67 m

Type de grenier

Seulement rangement

Porte

Battante

En bois

Sol

Plancher

Hauteur sous-plafond

1.3 m

Type de plafond

Plafond mansardé

Éclairage

Points lumineux mural

Autres

REZ-DE-CHAUSSÉE - REMISE

 superficie : 14.41 m²

Longueur : 3.99 m

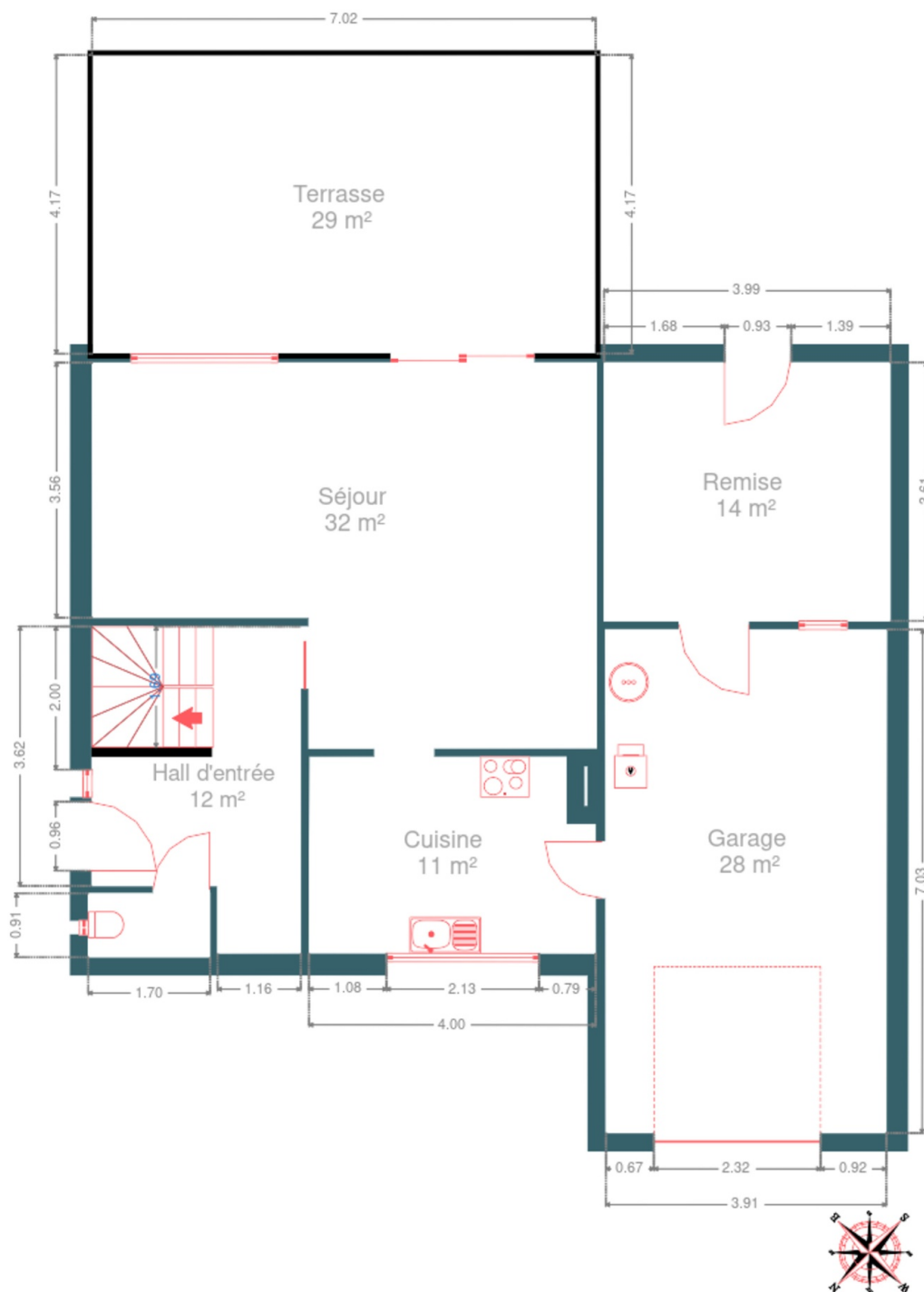
Largeur : 3.60 m

PorteType battante
Matière en bois**Sol**Hauteur sous-plafond
Éclairage**Carrelage**2.25 m
Points lumineux au plafond

RÉCAPITULATIF DES MÉTRÉS

Rez-de-chaussée	Longueur	Largeur	Superficie
Hall d'entrée	4.56 m	2.91 m	11.64 m ²
Séjour	7.03 m	5.38 m	32.35 m ²
Cuisine	3.99 m	2.74 m	10.55 m ²
Garage	7.02 m	3.92 m	27.52 m ²
Wc	1.69 m	0.89 m	1.51 m ²
Remise	3.99 m	3.60 m	14.41 m ²
1er étage	Longueur	Largeur	Superficie
Hall de nuit	3.98 m	1.70 m	6.76 m ²
Chambre 1	2.97 m	2.76 m	8.23 m ²
Chambre 2	3.56 m	2.93 m	10.47 m ²
Chambre 3	4.04 m	3.55 m	14.36 m ²
Salle de bains	3.02 m	2.66 m	7.24 m ²
Dressing	3.91 m	2.37 m	9.26 m ²
Bureau	4.08 m	2.73 m	8.13 m ²
2ème étage	Longueur	Largeur	Superficie
Chambre 4	7.14 m	3.53 m	24.62 m ²
Grenier 1	7.14 m	1.67 m	11.96 m ²
Grenier 2	7.14 m	1.67 m	11.96 m ²
Total			210.97 m ²

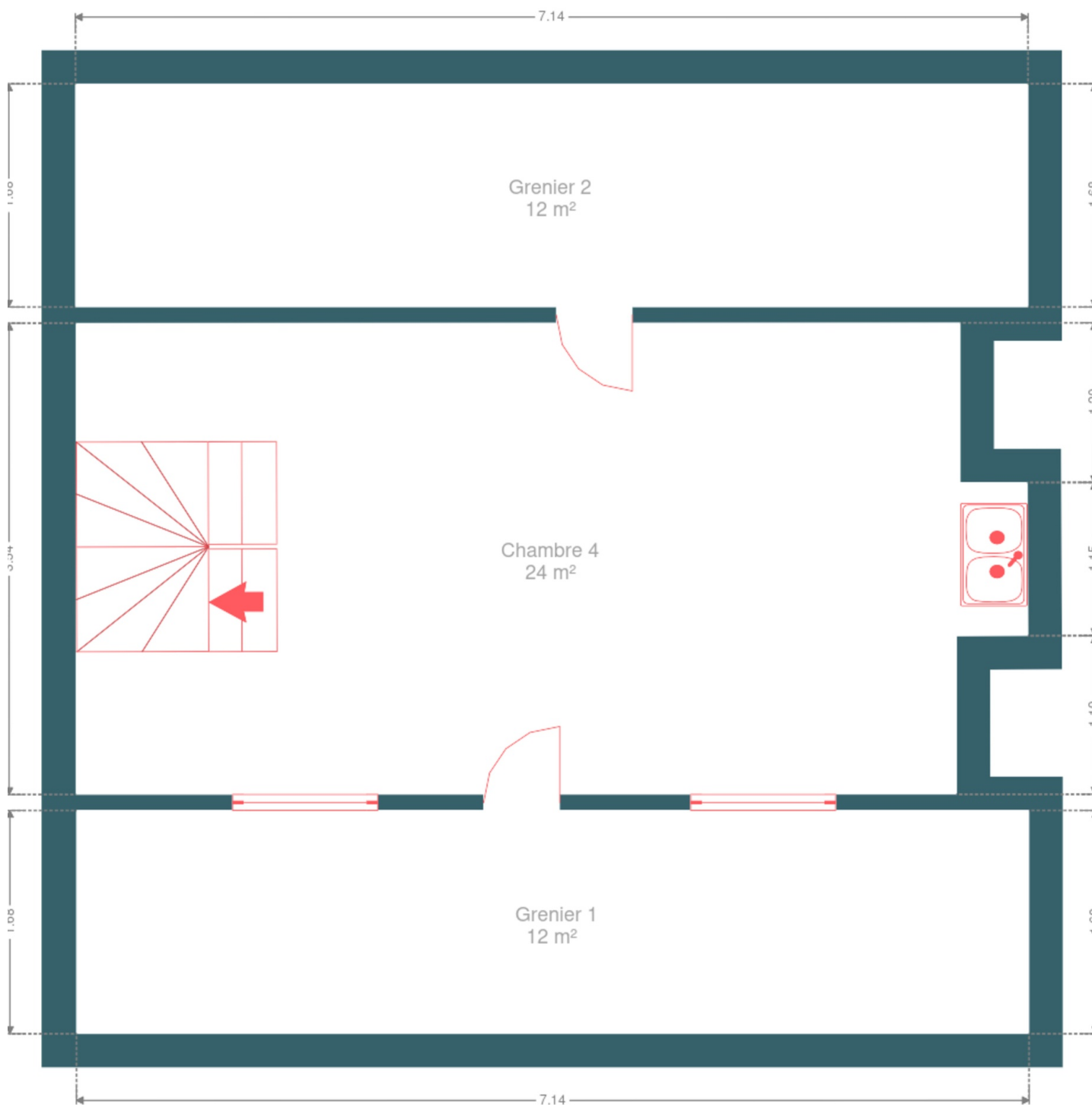
Plan - Rez-de-chaussée



Plan - 1er étage



Plan - 2ème étage



Extérieur



Extérieur



Technique

Zingueries Matériaux zinc-794
État Bon
Couverture Ardoises

Matériaux façade Crépis
Etat Bon

Châssis
 Vitrage double vitrage
 Couleur gris
 Matière aluminium

Adoucisseur d'eau Oui
Chauffe-eau Nombre de litres 175

Panneaux solaires
 Nombre de panneaux 17
 Type de panneaux photovoltaïque

Compteur électrique Bi-horaire

Chauffage
 Type central
 Nature mazout
 Mode radiateur(s)
 Marque buderus

Compt. d'eau Individuel

TV Prise tv

Internet Adsl



Description détaillée de l'environnement

MOBILITÉ

Arrêt de bus	600
Accès ferroviaire	600
Accès autoroutier	180
Lonzée	600 m
Beuzet	2171 m
Chapelle-Dieu	2183 m

ÉCOLES

Ecole Libre Lonzée	766 m
École Communale de Lonzée	863 m
Ecole Communale de Beuzet	1998 m



POINTS D'INTÉRÊTS

Entrepreneur général	320 m
Monde & Jardin	
Santé	584 m
Keller / Anne Frederique	
Médecin	625 m
Dr N. Caro - Médecine générale (deconventionné...	
Salon de beauté	703 m
Minet-Maniet / J.-M.	
Entreprise de déménagement	791 m
Denis Transports	
Magasin	861 m
Ace Garden	
Entrepreneur général	1023 m
AXE-PEB Sprl	
Fleuriste	1579 m
Au Gré du Vent	

Plan situation



🏠 EasyHome
📍 Borchamps 24, 6900
Marche-en-Famenne
✉ info@easyhome-immo.be
☎ +32 84 77 00 43
🌐 <https://www.easyhome-immo.be/>
✅ N° IPI : 509.677

👤 Rubis Baudoux
✉ rubis@easyhome-immo.be
☎ +32 486 03 53 38
Rubis
Baudoux