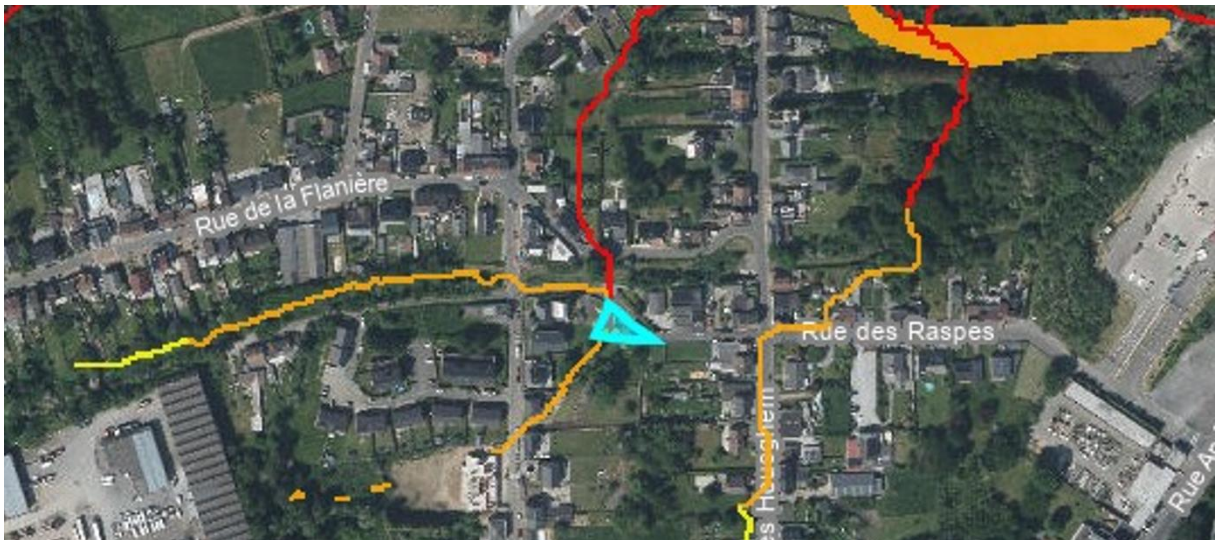


Aléa d'inondation

Rue des Raspes 43 à 6043 Ransart



Références :

<https://geoportail.wallonie.be/walonmap#BBOX=157319.10490849422,159441.0674857527,126504.31010461217,127525.60381386627>

La carte de l'aléa d'inondation est l'outil de référence pour **informer sur le risque d'inondation** présent en Wallonie.

La carte renseigne deux types d'aléa d'inondation :

- **L'inondation par débordement de cours d'eau** (on parle alors de zone d'aléa d'inondation) et
- **L'inondation par ruissellement** dans un vallon sec (on parle alors d'axe d'aléa d'inondation).

La valeur de l'aléa d'inondation peut être : **très faible, faible, moyenne ou élevée**. Elle résulte de la combinaison de deux facteurs :

- La récurrence (période de retour ou occurrence) de l'inondation ou de la pluie à l'origine du ruissellement.
- Son importance (profondeur de submersion ou débit de pointe).

