



445 000 €

Réf. Rue Ferme Marchand 8, 1460 Ittre
Rue Ferme Marchand 8 - 8 1460 Ittre



215 m²



5



2

CASULA SPRL

+32 84 77 00 43 - mail : info@easyhome-immo.be
Borchamps 24 --- 6900 Marche-en-Famenne
TVA : BE 0669 936 537 - IPI 509.677

Coordonnées du bien

Rue	Rue Ferme Marchand
-----	--------------------

N°	8
----	---

Boite	8
-------	---

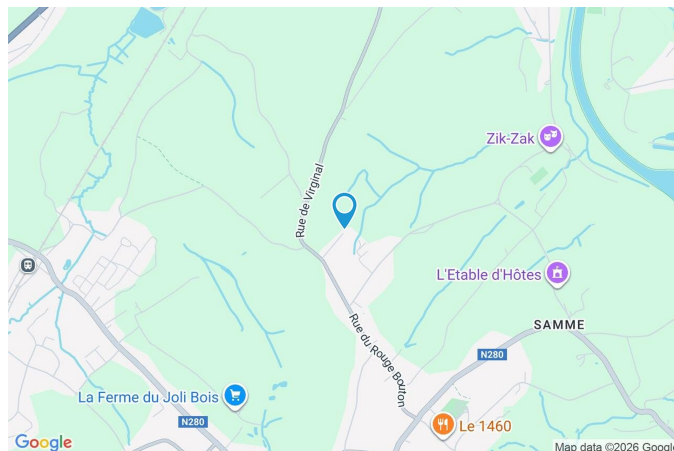
CP	1460
----	------

Ville	Ittre
-------	-------

Pays	Belgique
------	----------

Latitude	50.653114
----------	-----------

Longitude	4.202230
-----------	----------



PEB

Emission co2 : Kg CO₂/m².an

PEB No. :

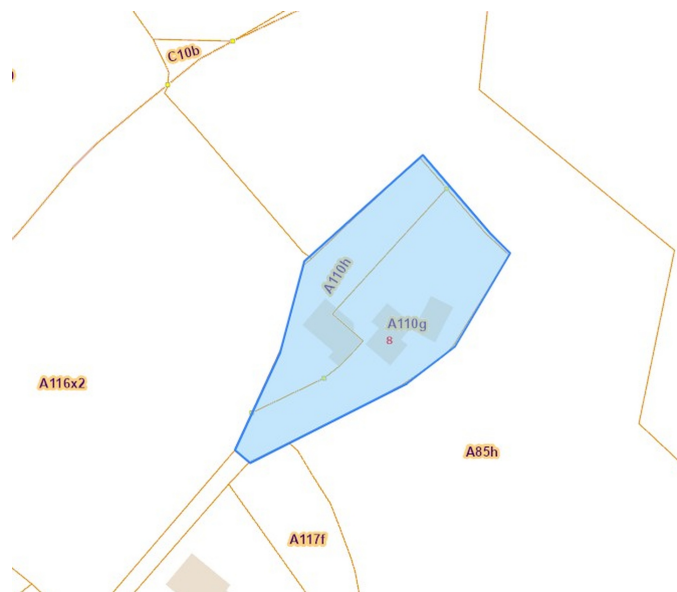
E totale : KWH/AN

Espec : KWh/m².an

PARCELLE - DIMENSIONS ET AMÉNAGEMENTS

➤ Orientation façade avant	Sud-ouest
➤ Déclivité	
➤ Largeur de la façade	18.00 m
➤ Surface bâtie au sol	373.00 m ²
➤ Profondeur de la parcelle	93 m
➤ Surface de la parcelle	2985.00 m ²
➤ Largeur de la parcelle	6.00 m

Informations provenant du site du cadastre



Description globale du bien

Surface habitable	199 m ²
Surface totale	215 m ²
Nombre de façades	4
Nombre d'étages	1
Nombre de pièces	15
Nombre de chambre(s)	5
Nombre de salle de bains	1
Nombre de salle de douches	1
	Maison



Descriptif extérieur

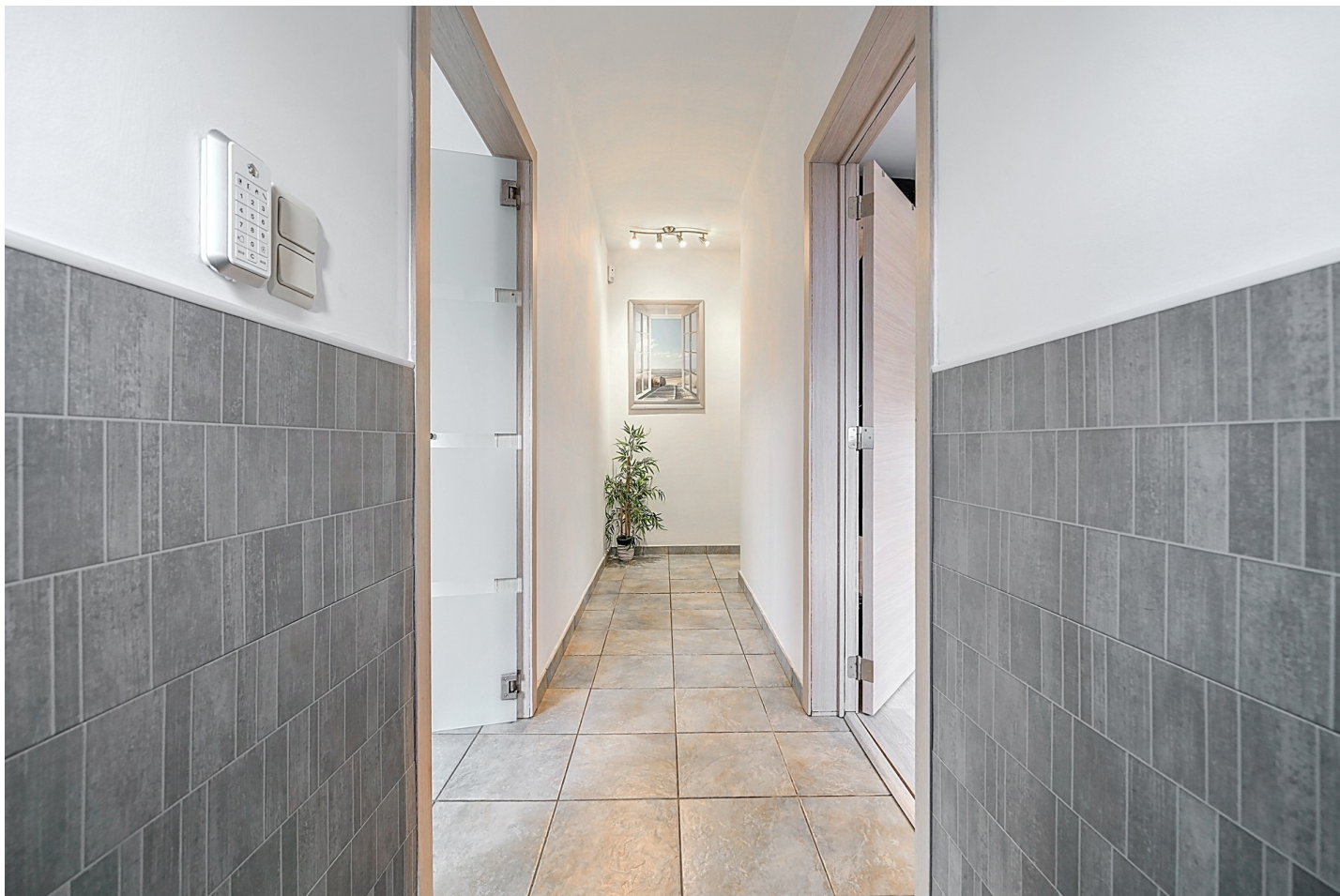
Jardin (terrain arrière)	
Fermé	
Orientation sud-est	
Plat	
Parking (terrain avant)	Place(s) 5
Terrasse (terrain arrière)	60.34 m ²
Sol béton	
Orientation sud-est	

Aménagement intérieur

Rez-de-chaussée	117 m ²
Salon, cuisine, véranda, chambre 1, salle de douche, garage, wc, buanderie, hall, cellier	
1er étage	98 m ²
Hall de nuit, chambre 2, chambre 3, chambre 4, salle de bains, escalier	

Rez-de-chaussée

Hall

 superficie : 10.15 m²

Longueur : 5.91 m

Largeur : 5.22 m

Hauteur sous-plafond	2.74 m
Prise(s) électrique(s)	1
Éclairage	Au plafond
Sol	Carrelage

Rez-de-chaussée

Salon



 superficie : 27.15 m²

Longueur : 5.24 m

Largeur : 5.18 m

Fenêtre

Châssis PVC double vitrage
oscillo-battants volets roulant
manuel matière pvc

Sol

Carrelage

Hauteur sous-plafond

2.75 m

Éclairage

Points lumineux au plafond

Chauffage

Poêle à pellet

Escalier

Matériaux carrelages
1/4 tournant

Rez-de-chaussée

Cuisine



 superficie : 12.23 m²

Longueur : 4.41 m

Largeur : 3.18 m

Hauteur sous-plafond 2.75 m

Prise(s) électrique(s) 8

Équipée Oui

Accès Terrasse

Plaque de cuisson

Induction

De la marque AEG

Hotte Hotte murale

Frigo Encastré

Lave-vaisselle

Intégré

De la marque BOSCH

Four

Multifonction

De la marque AEG

Fenêtre

Châssis PVC double vitrage
volets roulant manuel matière
pvc oscillo-battants porte-fenêtre

Sol

Carrelage

Éclairage

Points lumineux au plafond

Placard

Portes battantes

Rez-de-chaussée

Véranda



 superficie : 11.22 m²

Longueur : 3.88 m

Largeur : 2.88 m

Accès

Terrasse

Hauteur sous-plafond

2.47 m

Fenêtre

Châssis PVC double vitrage
porte-fenêtre sans ouverture

Type de plafond

Plafond mansardé

Sol

Carrelage

Éclairage

Points lumineux au plafond

Rez-de-chaussée

Chambre 1



 superficie : 19.51 m²

Longueur : 4.71 m

Largeur : 4.14 m

Fenêtre

Châssis PVC double vitrage
volets roulant manuel matière
pvc oscillo-battants

Éclairage

Points lumineux au plafond

Prise(s) électrique(s)

2

Sol

Parquet flottant

Hauteur sous-plafond

2.8 m

Rez-de-chaussée

Salle de bains



 superficie : 2.93 m²

Longueur : 2.17 m

Largeur : 1.35 m

Douche

Cabine

Hauteur sous-plafond

2.7 m

Lavabo

Simple

Éclairage

Au plafond

Murs

Lambris

Prise(s) électrique(s)

2

Sol

Carrelage

Rez-de-chaussée

Wc



 superficie : 1.55 m²

Longueur : 1.47 m

Largeur : 1.05 m

WC	Classique	Hauteur sous-plafond	2.74 m
Murs	Carrelés à mi-hauteur	Éclairage	Au plafond
Sol	Carrelage	Extracteur d'air	Oui

Rez-de-chaussée

Buanderie



 superficie : 14.39 m²

Longueur : 4.25 m

Largeur : 3.38 m

Fenêtre	Châssis PVC double vitrage oscillo-battants volets roulant manuel matière pvc
Sol	Carrelage
Hauteur sous-plafond	2.73 m
Éclairage	Au plafond

Prise(s) électrique(s)	4
Arrivée d'eau	Oui
Evacuation d'eau	1

Rez-de-chaussée

Cellier


 superficie : 4.77 m²

Longueur : 3.21 m

Largeur : 1.48 m

Sol	Carrelage
Hauteur sous-plafond	2.75 m
Éclairage	Au plafond
Prise(s) électrique(s)	4

Rez-de-chaussée

Garage



 superficie : 15.56 m²

Longueur : 4.61 m

Largeur : 3.37 m

Nombre de voitures 1

Porte

Sectionnelle

Pvc

Sol Carrelage

Hauteur sous-plafond 2.75 m

Éclairage

Au plafond

Prise(s) électrique(s)

1

Prise télédistribution

1

Prise téléphone

1

Prise réseau

1

1er étage

Hall de nuit



 superficie : 18.41 m²

Longueur : 6.88 m

Largeur : 4.75 m

Fenêtre

Châssis PVC double vitrage
oscillo-battants

Éclairage

Au plafond

Sol

Carrelage

Chauffage

Radiateur

Hauteur sous-plafond

2.45 m

Prise(s) électrique(s)

4

Type de plafond

Plafond mansardé

1er étage

Chambre 2



 superficie : 30.30 m²

Longueur : 6.88 m

Largeur : 6.34 m

Fenêtre

Châssis PVC double vitrage
oscillo-battants volets roulant
manuel matière pvc

Éclairage

Au plafond

Sol

Carrelage

Chauffage

Radiateur

Hauteur sous-plafond

2.5 m

Placard

Portes battantes

Type de plafond

Plafond mansardé

Prise(s) électrique(s)

4

1er étage

Chambre 3



 superficie : 19.18 m²

Longueur : 4.64 m

Largeur : 4.12 m

Fenêtre

Châssis PVC double vitrage
volets manuel roulant matière
pvc oscillo-battants

Éclairage

Au plafond

Sol

Carrelage

Chauffage

Radiateur

Hauteur sous-plafond

2.5 m

Placard

Portes battantes

Type de plafond

Plafond mansardé

Prise(s) électrique(s)

4

1er étage

Chambre 4



 superficie : 13.95 m²

Longueur : 4.14 m

Largeur : 3.37 m

Fenêtre

Châssis PVC double vitrage
volets roulant manuel matière
pvc oscillo-battants

Éclairage

Au plafond

Sol

Carrelage

Chauffage

Radiateur

Hauteur sous-plafond

2.5 m

Prise(s) électrique(s)

4

Type de plafond

Plafond mansardé

1er étage

Salle de bains

 superficie : 13.04 m²

Longueur : 4.63 m

Largeur : 3.32 m

Hauteur sous-plafond	2.25 m
Prise(s) électrique(s)	2
Bain	Oui
Baignoire	Standard
WC	Classique

Lavabo	Simple
Éclairage	Au plafond
Chauffage	Radiateur
Sol	Carrelage

1er étage

Escalier

 superficie : 3.15 m²

Longueur : 3.56 m

Largeur : 0.88 m

EscalierCarrelages
1/4 tournant**Éclairage**

Sol

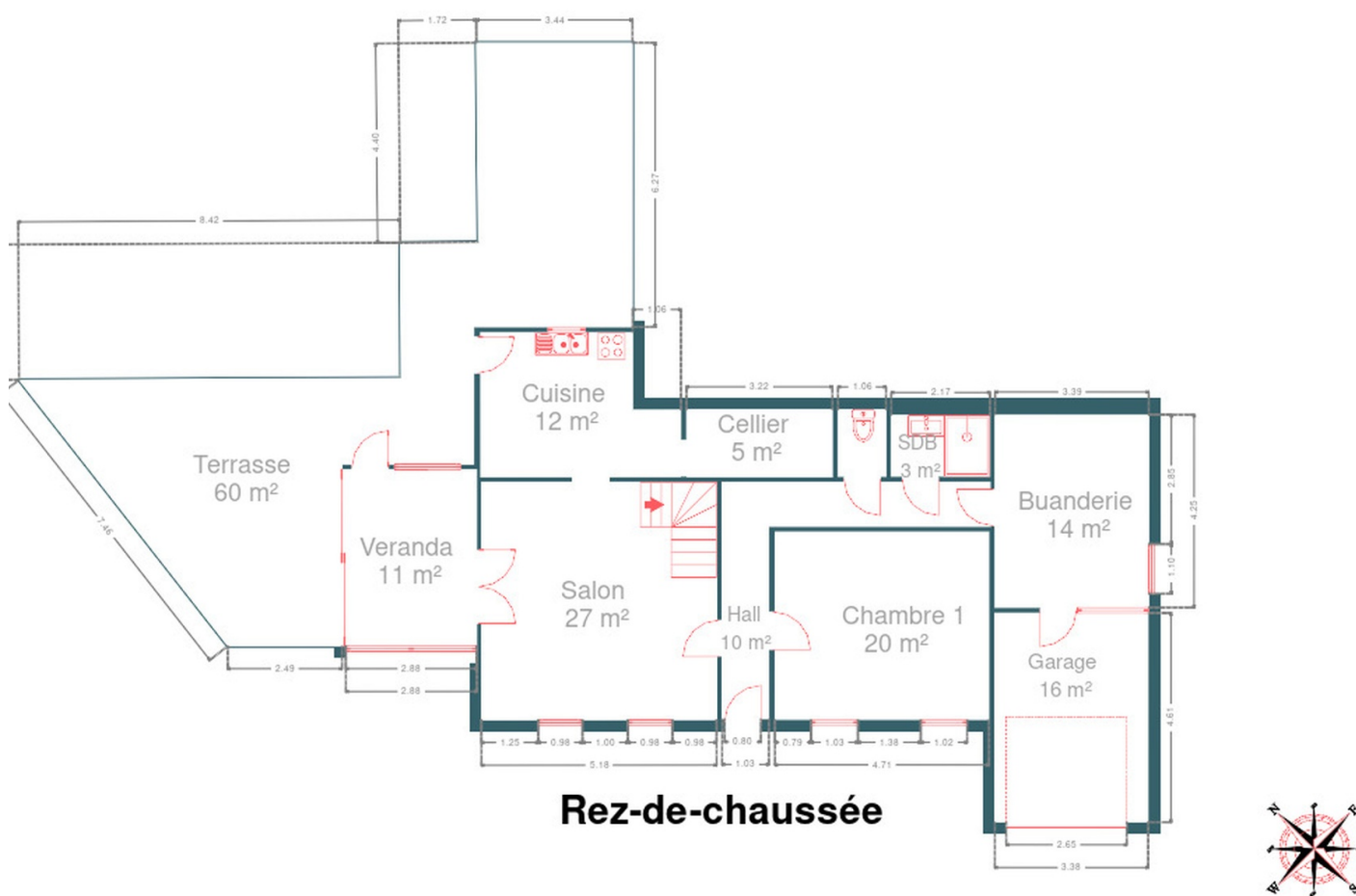
Spots encastrés

Carrelage

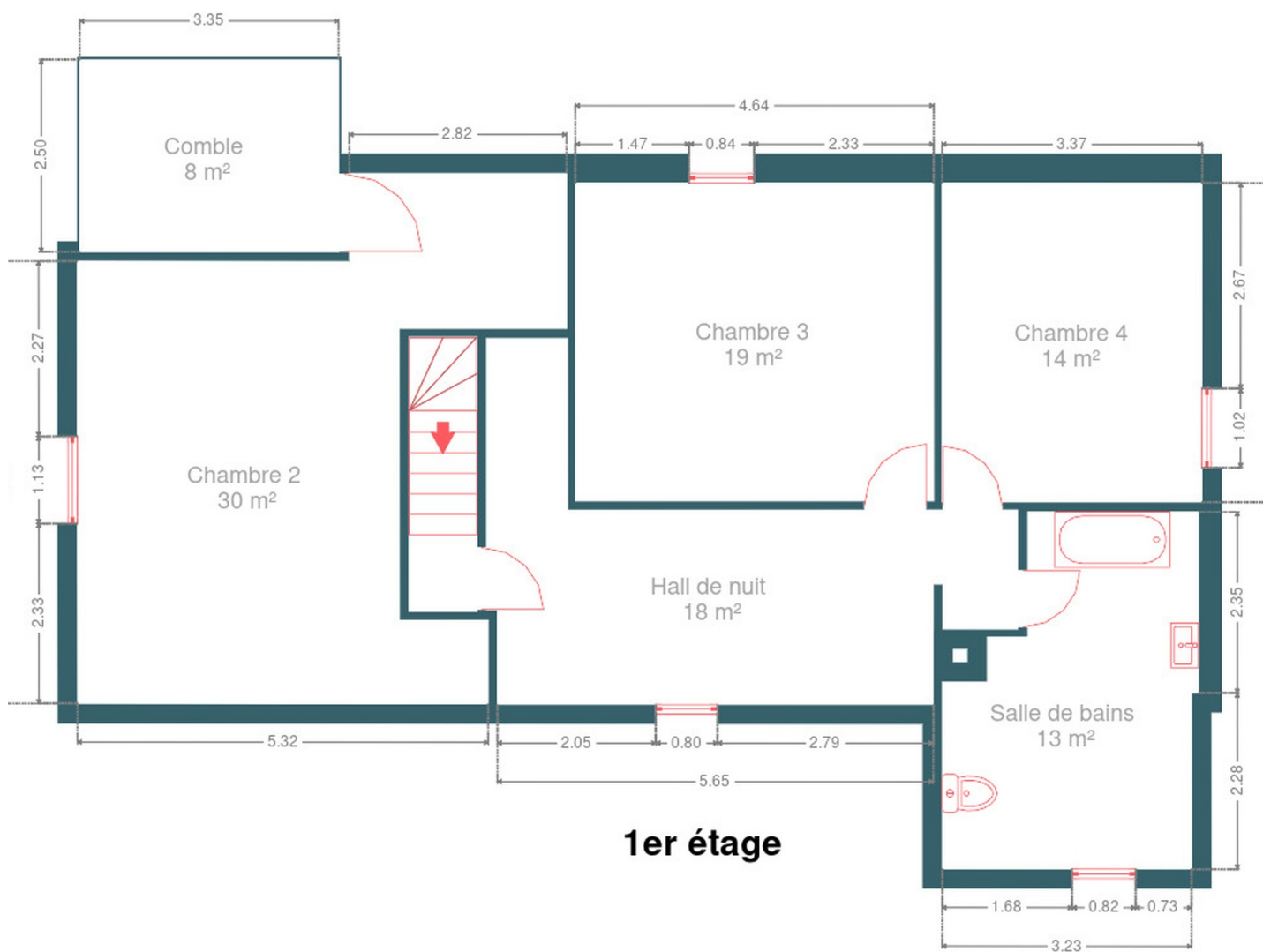
RÉCAPITULATIF DES MÉTRÉS

Rez-de-chaussée	Longueur	Largeur	Superficie
Salon	5.24 m	5.18 m	27.15 m ²
Cuisine	4.41 m	3.18 m	12.23 m ²
Véranda	3.88 m	2.88 m	11.22 m ²
Chambre 1	4.71 m	4.14 m	19.51 m ²
Salle de bains	2.17 m	1.35 m	2.93 m ²
Garage	4.61 m	3.37 m	15.56 m ²
Wc	1.47 m	1.05 m	1.55 m ²
Buanderie	4.25 m	3.38 m	14.39 m ²
Hall	5.91 m	5.22 m	10.15 m ²
Cellier	3.21 m	1.48 m	4.77 m ²
1er étage	Longueur	Largeur	Superficie
Hall de nuit	6.88 m	4.75 m	18.41 m ²
Chambre 2	6.88 m	6.34 m	30.30 m ²
Chambre 3	4.64 m	4.12 m	19.18 m ²
Chambre 4	4.14 m	3.37 m	13.95 m ²
Salle de bains	4.63 m	3.32 m	13.04 m ²
Escalier	3.56 m	0.88 m	3.15 m ²
Total			217.49 m ²

Plan - Rez-de-chaussée



Plan - 1er étage



Extérieur



Technique

Couverture	Tuiles
Matériaux façade	Brique
Châssis	
Volets roulant manuel	
Double vitrage	
Matière pvc	
Adoucisseur d'eau	Oui
Chauffe-eau	
Nombre de litres 200	
Solaire	
Panneaux solaires	
Nombre de panneaux 10	
Type de panneaux photovoltaïque	
Alarme	Oui
Compteur électrique	Compteur intelligent
Chauffage	
Type central	
Nature mazout	
Saint-roch	



Description détaillée de l'environnement

MOBILITÉ

Hennuyères 1836 m

ÉCOLES

Ecole Communale Maternelle et Primaire de Virginal 1371 m
Ecole Des "Loû" 2223 m
Ecole de Oisquerq 2247 m



POINTS D'INTÉRÊTS

Entrepreneur général	1039 m
Gascard G.S.C. sa	
Pharmacie	1040 m
Pharmacie de Vesnau (anciennement Ledant)	
Articles pour la maison	1330 m
Claes Matériaux	
Entrepreneur général	1385 m
Sercotrans	
Magasin	1409 m
Poteries.Be	
Comptable	1446 m
Ilex Service and Advices FIDUCIARY (Accounting and...)	
Magasin d'alcool	1522 m
Vins sur Vins	
Santé	1524 m
GREENLAB	

Plan situation



🏠 EasyHome
📍 Borchamps 24, 6900
Marche-en-Famenne
✉ info@easyhome-immo.be
☎ +32 84 77 00 43
🌐 <https://www.easyhome-immo.be/>
📄 N° IPI : 509.677

👤 Rubis Baudoux
✉ rubis@easyhome-immo.be
☎ +32 486 03 53 38
Rubis
Baudoux