



Kimmo, plus que des mots !



199 000 €

Réf. 6200 CHATELINEAU, rue Henri Tillemans 32
Rue Henri Tillemans 32 - 6200 Châtelineau



127 m²



3



1

Kimmo.immo srl

Route de Philippeville 167 6010 Couillet
+32 491 05 06 13 - info@kimmo.immo
TVA: BE 0762 500 568 - IPI: 512.459

Coordonnées du bien

Rue Rue Henri Tillemans

N° 32

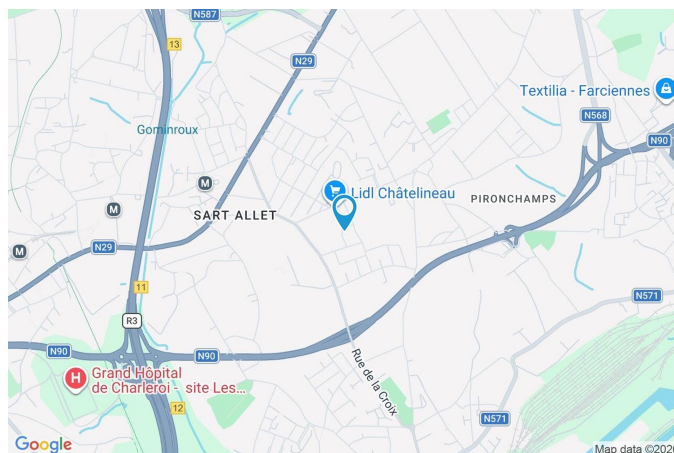
CP 6200

Ville Châtelineau

Pays Belgique

Latitude 50.427757

Longitude 4.513394



PEB

Emission co2 : 90 kg CO₂/m².an

PEB No. : 20260205044080

E totale : 51388 KWH/AN

Espec : 362 kWh/m².an



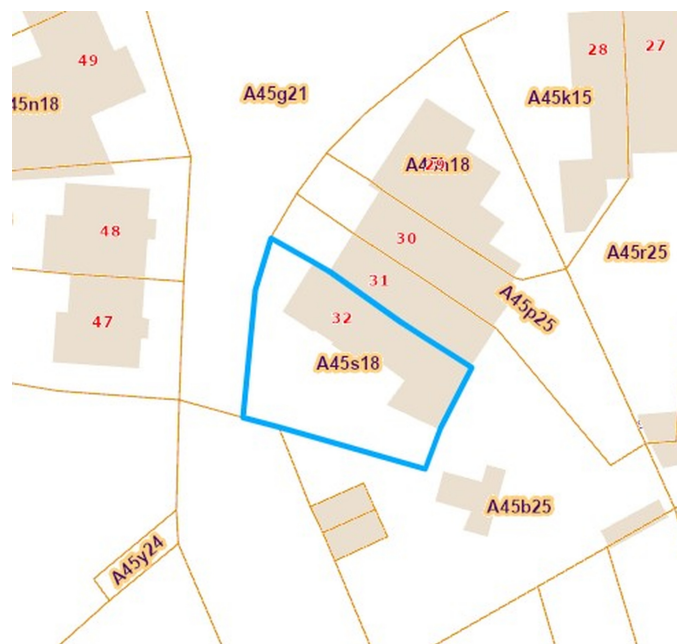
PARCELLE - DIMENSIONS ET AMÉNAGEMENTS

➤ Orientation façade avant	Nord-ouest
➤ Déclivité	Plat
➤ Largeur de la façade	5.00 m
➤ Orientation façade arrière	Sud-Est
➤ Surface bâtie au sol	128.00 m ²
➤ Profondeur de la parcelle	24 m
➤ Surface de la parcelle	380.00 m ²
➤ Largeur de la parcelle	19.00 m

Informations provenant du site du cadastre

Informations financières

Conditions / frais d'agence	3,63 % TVAC sur le prix de vente (min. 6.655,- TVAC) €
Revenu cadastral	490,- €
Frais d'acte avec réduction	10.206,69 + 5.004,59 €
Frais d'acte sans réduction	29.429,89 + 5.260,25 €



Description globale du bien

Etat général	Bon
Surface chauffée	142 m ²
Surface habitable	102 m ²
Surface totale	127 m ²
Type de propriété	Maison
Nombre de façades	3
Nombre d'étages	1
Nombre de pièces	13
Nombre de chambre(s)	3
Nombre de salle de douches	1
Garage	1 place(s)
Environnement	Zone d'habitation



Descriptif extérieur

Jardin (terrain avant)	Parking (terrain droit)	Place(s) 2
Aménagé pelouse	Terrasse (terrain droit)	21 m ²
Orientation nord-ouest	Sol carrelage	
Déclivité plat	Orientation sud-ouest	
Jardin (terrain droit)		
Aménagé pelouse		
Orientation sud-ouest		
Déclivité plat		

Aménagement intérieur

Rez-de-chaussée	83 m ²
Hall d'entrée, salon, salle à manger, cuisine, salle de douche, garage, wc, arrière cuisine	
1er étage	38 m ²
Hall de nuit, chambre 1, chambre 2, chambre 3	
Sous-sol	6 m ²
Cave	

Rez-de-chaussée

Hall d'entrée



 superficie : 6.48 m²

Longueur : 4.23 m

Largeur : 1.53 m

Accès

Terrasse
Jardin
Parking place(s) 2

Porte

Battante
En bois
Double vitrage

Porte

Volets manuel matière pvc

Sol

Carrelage

Hauteur sous-plafond

2.95 m

Éclairage

Points lumineux au plafond

Escalier

Tournant

Rez-de-chaussée

Salon



 superficie : 13.81 m²

Longueur : 4.23 m

Largeur : 3.26 m

Fenêtre

Châssis bois double vitrage
volets manuel matière pvc
oscillo-battants

Prise(s) électrique(s)

5

Prise télédistribution

Oui

Sol

Carrelage

Hauteur sous-plafond

2.7 m

Éclairage

Points lumineux au plafond

Chauffage

Radiateur(s)

Feu ouvert

Rez-de-chaussée

Salle à manger



 superficie : 17.93 m²

Longueur : 4.23 m

Largeur : 4.23 m

Hauteur sous-plafond 2.6 m
Prise(s) électrique(s) 2
Prise téléphone Oui
Ouvert sur Cuisine

Fenêtre
Sol
Éclairage
Chauffage

Châssis bois double vitrage
volets manuel matière pvc
oscillo-battants
Carrelage
Points lumineux au plafond
Radiateur(s)

Rez-de-chaussée

Cuisine



 superficie : 12.26 m²

Longueur : 3.60 m

Largeur : 3.40 m

Hauteur sous-plafond 2.6 m

Prise(s) électrique(s) 4

Équipée Oui

Accès

Terrasse

Jardin

Parking place(s) 2

Ouvert sur Salle à manger

Évier

Simple

Avec égouttoir

Plaque de cuisson

Vitrocéramique

De la marque AEG

Hotte

Hotte sous-encastree

Évacuation extérieure

Frigo

Encastré

De la marque Fricac

Four

À air pulsé

De la marque Zanussi

Porte

Battante

En bois

Double vitrage

Volets manuel matière pvc

Fenêtre

Châssis bois double vitrage
volets manuel matière pvc
oscillo-battants

Sol

Éclairage

Chauffage

Carrelage

Points lumineux au plafond

Radiateur(s)

Rez-de-chaussée

Salle de douche



 superficie : 4.46 m²

Longueur : 2.69 m

Largeur : 1.86 m

Douche	Carrelage + rideau	Hauteur sous-plafond	2.15 m
WC	Classique	Éclairage	Points lumineux au plafond
Lavabo	Simple	Chauffage	Radiateur(s)
Fenêtre	Châssis bois double vitrage à soufflet	Prise(s) électrique(s)	1
Sol	Carrelage		

Rez-de-chaussée

Garage



 superficie : 18.12 m²

Longueur : 5.57 m

Largeur : 3.71 m

Accès

Terrasse

Jardin

Parking place(s) 2

Nombre de voitures 1

Porte

Ouverture manuelle

Métallique

Fenêtre

Châssis sans ouverture matière bois

Simple

Sol

Carrelage

Hauteur sous-plafond

2.4 m

Éclairage

Points lumineux au plafond

Arrivée d'eau

Oui

Prise(s) électrique(s)

3

Rez-de-chaussée

Wc



 superficie : 1.29 m²

Longueur : 1.21 m

Largeur : 1.07 m

WC	Classique	Sol	Carrelage
Lavabo	Simple	Hauteur sous-plafond	2.1 m
Fenêtre	Châssis bois double vitrage type à soufflet	Éclairage	Points lumineux mural
Murs	Totalement carrelés		

Rez-de-chaussée

Arrière cuisine



 superficie : 8.24 m²

Longueur : 3.04 m

Largeur : 2.70 m

Semi-équipée

Oui

Évier

Double
Avec égouttoir

Éclairage

Points lumineux au plafond

Chauffage

Radiateur(s)

Plaque de cuisson

Gaz

Sol

Carrelage

Type de plafond

Puits de lumière

Hauteur sous-plafond

2.4 m

Prise(s) électrique(s)

4

1er étage

Hall de nuit



 superficie : 6.52 m²

Longueur : 4.22 m

Largeur : 1.54 m

Escalier

Tournant

Hauteur sous-plafond

2.5 m

Fenêtre

Châssis bois double vitrage
volets manuel matière pvc
oscillo-battants

Éclairage

Points lumineux au plafond

Sol

Quick-Step

1er étage

Chambre 1



 superficie : 13.73 m²

Longueur : 4.22 m

Largeur : 3.25 m

Fenêtre

Châssis bois double vitrage
oscillo-battants volets manuel
matière pvc

Sol

Quick-Step

Hauteur sous-plafond

2.5 m

Type de plafond

Plafond mansardé

Éclairage

Points lumineux au plafond

Chauffage

Radiateur(s)

Prise(s) électrique(s)

3

1er étage

Chambre 2



 superficie : 8.88 m²

Longueur : 4.25 m

Largeur : 2.08 m

Fenêtre

Châssis bois double vitrage
volets manuel matière pvc
oscillo-battants

Éclairage

Points lumineux au plafond

Sol

Quick-Step

Chauffage

Radiateur(s)

Hauteur sous-plafond

2.5 m

Prise(s) électrique(s)

2

Type de plafond

Plafond mansardé

1er étage

Chambre 3



 superficie : 8.88 m²

Longueur : 4.25 m

Largeur : 2.08 m

Fenêtre

Châssis bois double vitrage type
oscillo-battants

Type de plafond

Plafond mansardé

Sol

Quick-Step

Éclairage

Points lumineux au plafond

Hauteur sous-plafond

2.5 m

Prise(s) électrique(s)

2

Sous-sol

Cave



 superficie : 6.43 m²

Longueur : 4.15 m

Largeur : 1.55 m

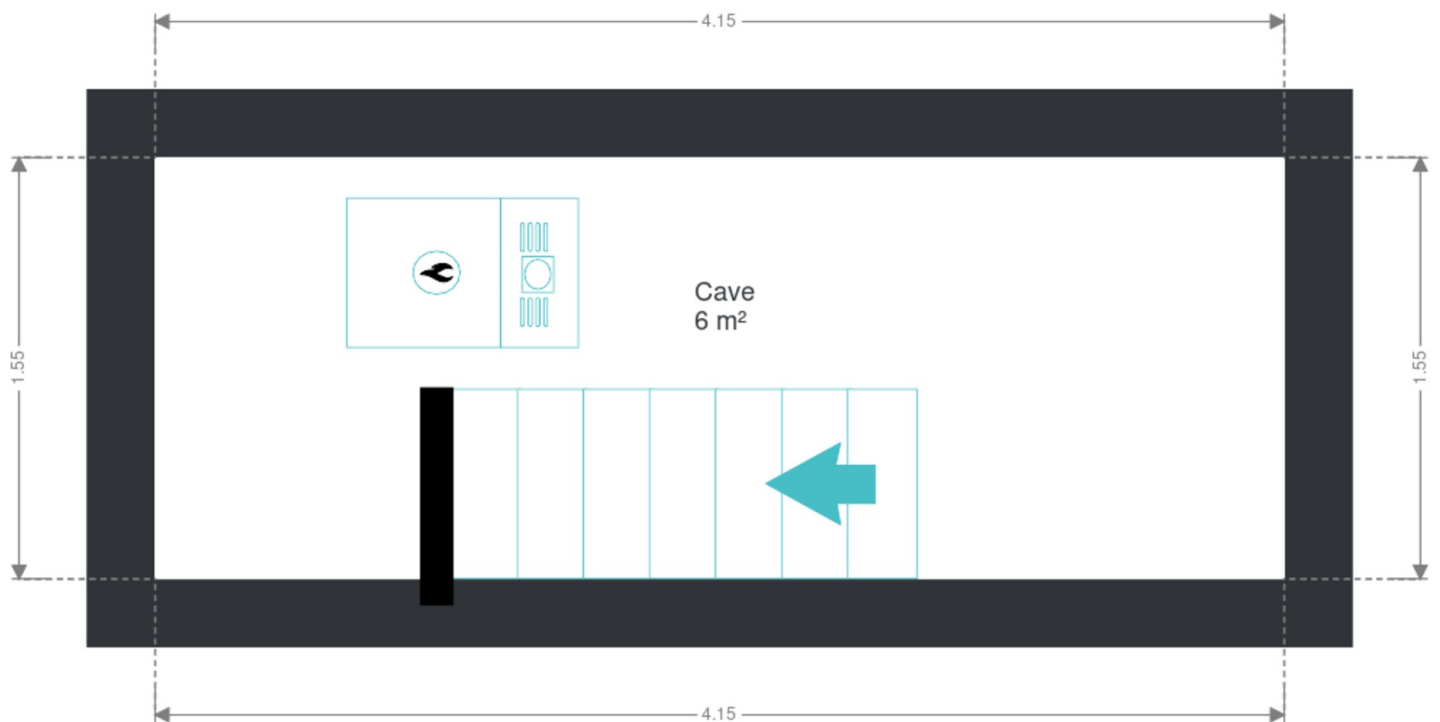
Sol Béton
Hauteur sous-plafond 1.8 m
Éclairage Points lumineux au plafond

Prise(s) électrique(s) 1
Escalier Type droit

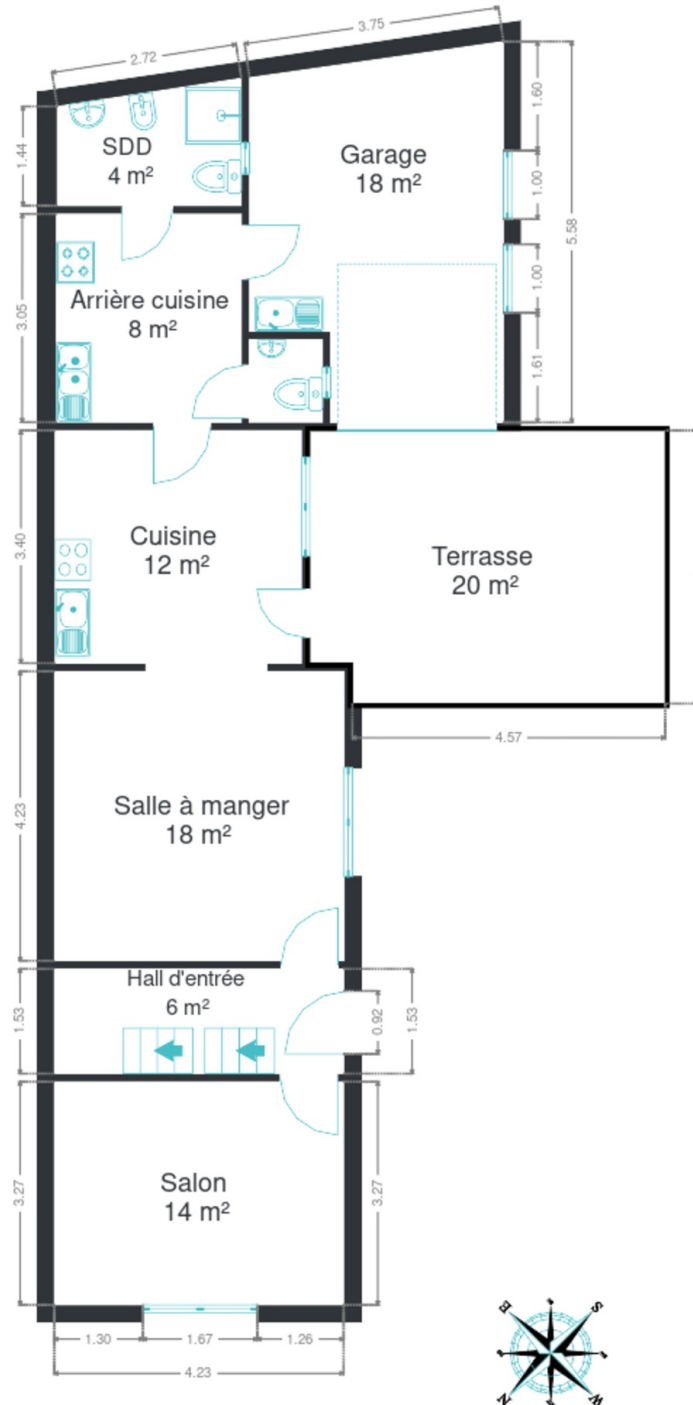
RÉCAPITULATIF DES MÉTRÉS

Rez-de-chaussée	Longueur	Largeur	Superficie
Hall d'entrée	4.23 m	1.53 m	6.48 m ²
Salon	4.23 m	3.26 m	13.81 m ²
Salle à manger	4.23 m	4.23 m	17.93 m ²
Cuisine	3.60 m	3.40 m	12.26 m ²
Salle de douche	2.69 m	1.86 m	4.46 m ²
Garage	5.57 m	3.71 m	18.12 m ²
Wc	1.21 m	1.07 m	1.29 m ²
Arrière cuisine	3.04 m	2.70 m	8.24 m ²
1er étage	Longueur	Largeur	Superficie
Hall de nuit	4.22 m	1.54 m	6.52 m ²
Chambre 1	4.22 m	3.25 m	13.73 m ²
Chambre 2	4.25 m	2.08 m	8.88 m ²
Chambre 3	4.25 m	2.08 m	8.88 m ²
Sous-sol	Longueur	Largeur	Superficie
Cave	4.15 m	1.55 m	6.43 m ²
Total			127.03 m²

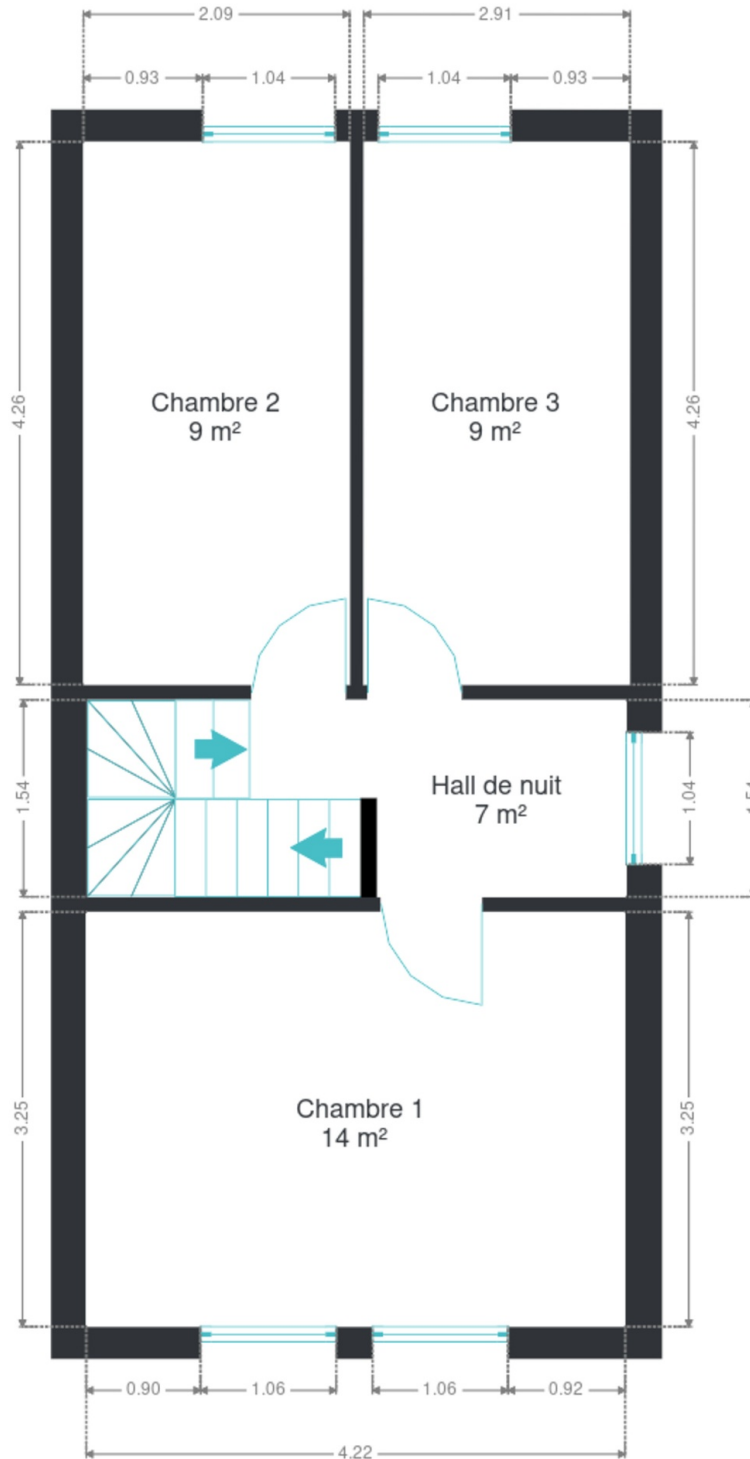
Plan - Sous-sol



Plan - Rez-de-chaussée



Plan - 1er étage



Extérieur



Technique

Année de construction	1933
Mur de la façade et de l'annexe	Polystyrène expansé (EPS) 14cm
Toiture, plafond des chambres et mur de la lucarne	Laine minérale, épaisseur inconnue

Zingueries

État bon

Matériaux pvc

État

Bon

2015

Couverture

Tuiles terre cuite

Matériaux façade

Crépis

Etat

Bon

Châssis

Matière bois

Volets type manuel

Vitrage double vitrage

Ventilation

Naturelle

Compteur électrique

Bi-horaire

Électricité NON-CONFORME

Chauffage

Type central

Nature mazout

Mode radiateur(s)

Marque saint-roch

Cuve à mazout enterrée 2.900L

Compt. d'eau

Nombre 1

TV

Prise tv

Téléphone

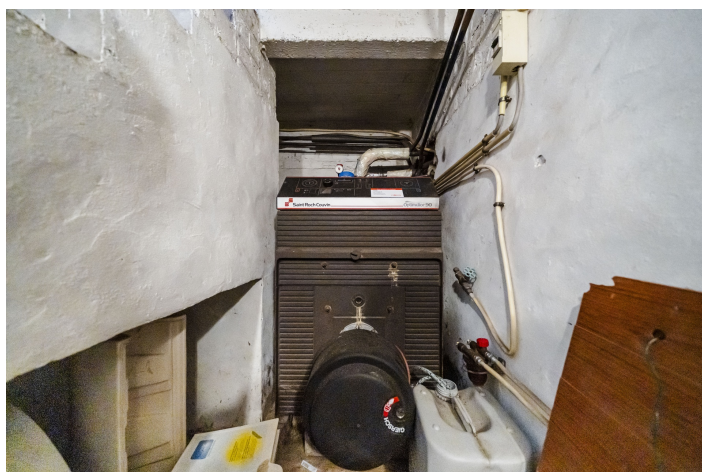
Oui

Internet

Câble

Vides ventilés

Oui



Description détaillée de l'environnement

MOBILITÉ

Arrêt de bus	200
Accès ferroviaire	6000
Accès autoroutier	6000

ÉCOLES

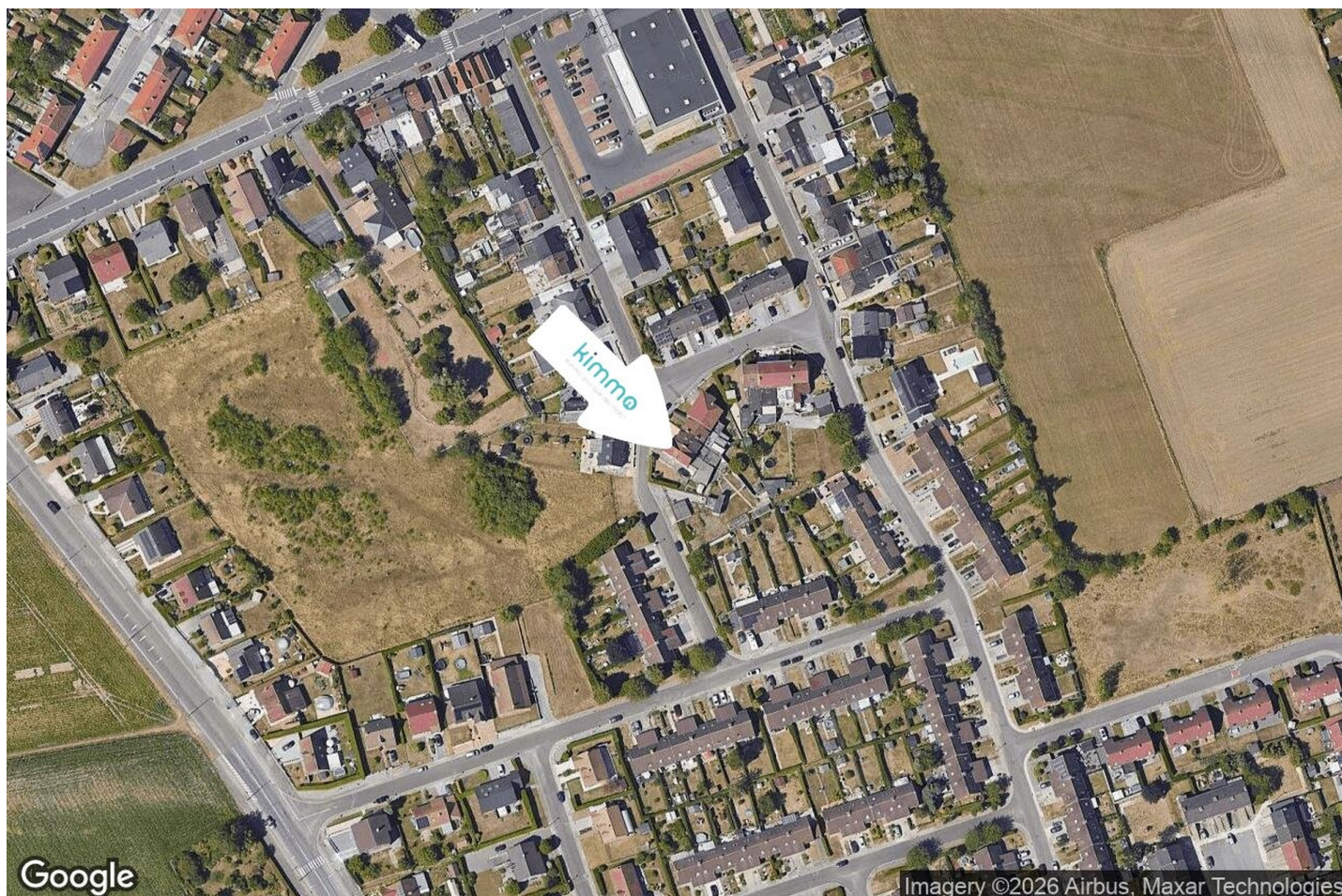
Ecole Libre Gilly Sart-Allet	876 m
Institut Saint Joseph asbl	1048 m
A. Ecoles primaires et maternelles, Cité Germinal	1119 m
Ecole Primaire Libre	1504 m
École Saint-Barthélemy Châtelineau	1647 m
Collège Episcopal Saint-Pie 10	1780 m
Athénée Royal René Magritte	2363 m



POINTS D'INTÉRÊTS

Bijouterie	741 m
Horlogerie Bijouterie Dallaturca	
Réparation de voiture	1428 m
Auto Bellens - Châtelet	
Dentiste	1471 m
Gossart Thomas	
Magasin de meubles	1993 m
Usico Meubles	
Supermarché	2382 m
Cora Châtelineau	
Magasin de meubles	2437 m
BricoPlanit Châtelet	
Animalerie	2639 m
Gilly Zoo sprl	
Repas à emporter	2575 m
Pizza Hut	

Plan situation



🏠	Kimmo, Plus Que Des Mots !
📍	Route de Philippeville 167, 6010 Couillet
✉	info@kimmo.immo
☎	+32 71 77 28 38
🌐	www.kimmo.immo
📄	N° IPI : 512.459