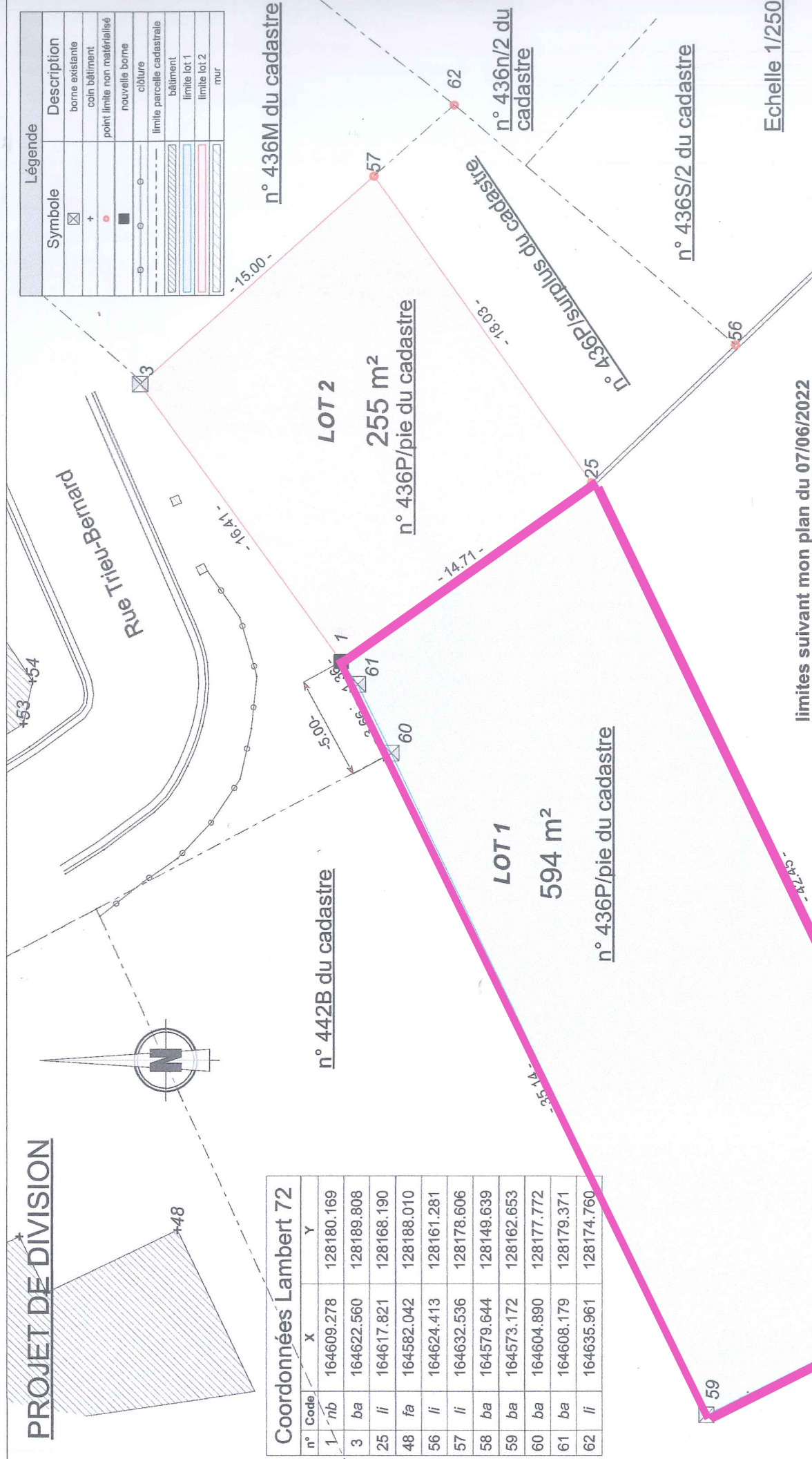


# PROJET DE DIVISION



**Coordonnées Lambert 72**

n°	Code	X	Y
1	nb	164609.278	128180.169
3	ba	164622.560	128189.808
25	li	164617.821	128168.190
48	fa	164582.042	128188.010
56	li	164624.413	128161.281
57	li	164632.536	128178.606
58	ba	164579.644	128149.639
59	ba	164573.172	128162.653
60	ba	164604.890	128177.772
61	ba	164608.179	128179.371
62	li	164635.961	128174.760

**Légende**

Symbole	Description
☒	borne existante
+	coïn bâtiment
●	point limite non matérialisé
■	nouvelle borne
○	clôture
---	limite parcelle cadastrale
▨	bâtiment
▩	limite lot 1
▪	limite lot 2
▧	mur

Echelle 1/250

limites suivant mon plan du 07/06/2022

## PROJET DE DIVISION

Rue Trieu-Bernard  
Commune de Fleurus 3e division - Wanfercée-Baulet

Section C - n°436P  
réf : 22.004

n° 436M du cadastre

LOT 2

255 m<sup>2</sup>

n° 436P/pie du cadastre

LOT 1

594 m<sup>2</sup>

n° 436P/pie du cadastre

n° 436P/surplus du cadastre

n° 436n/2 du cadastre

n° 436S/2 du cadastre

Rue Trieu-Bernard

