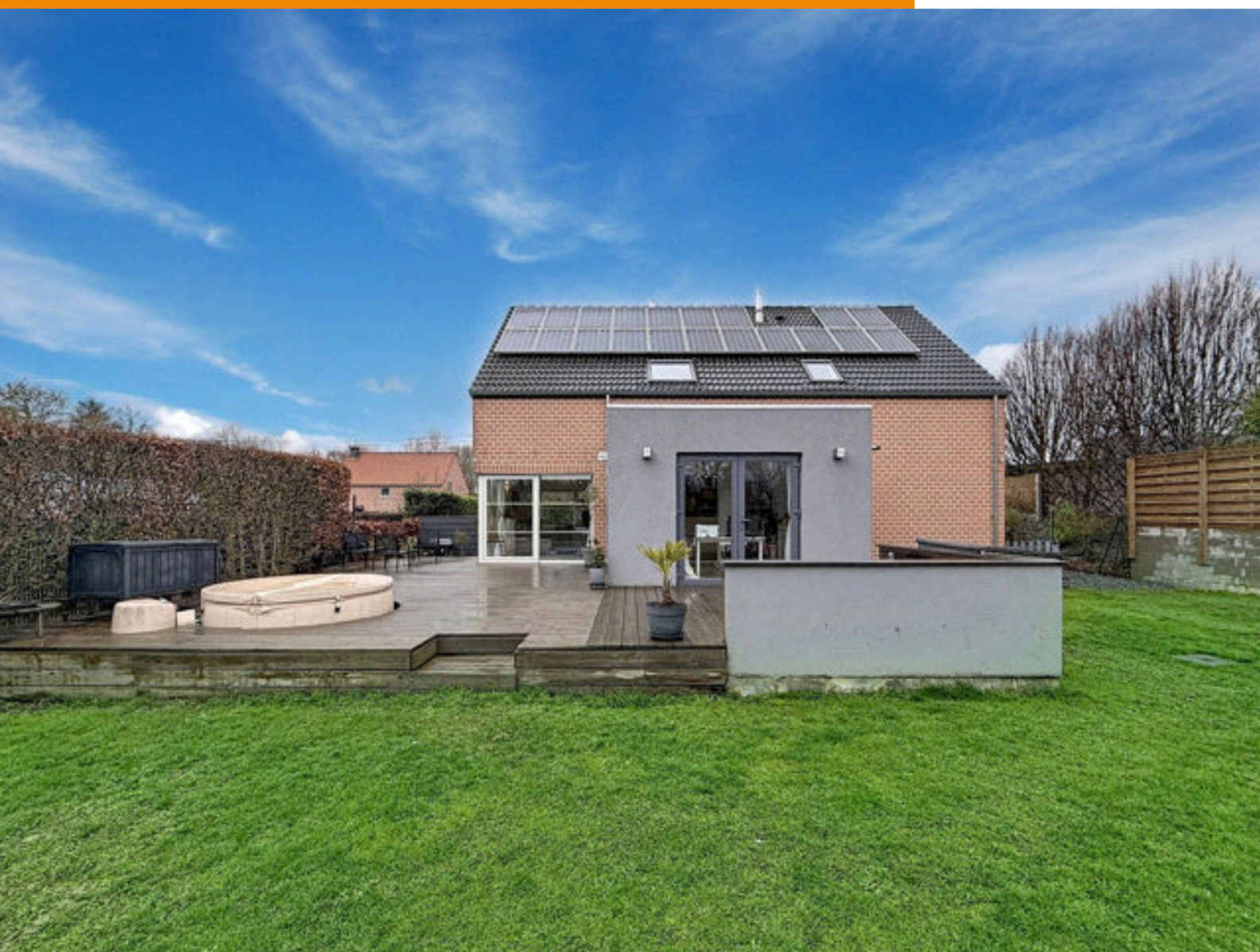


Maison Braives



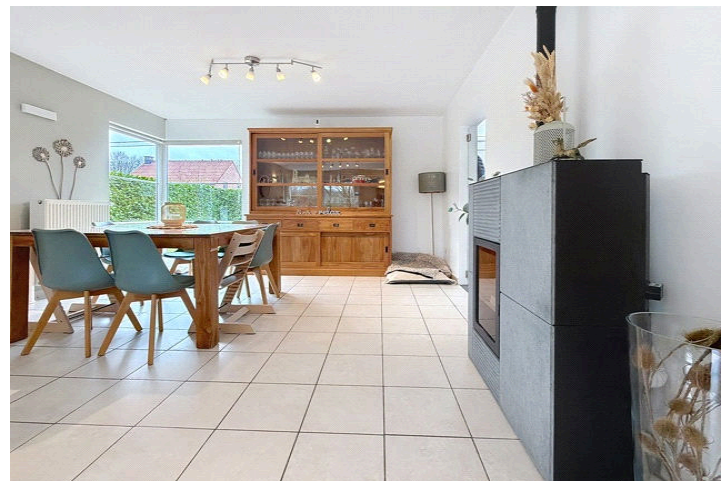
À vendre

à pd. 425.000 €

Rue de la Dîme 12, 4260 Braives



Surface habitable	214 m ²	Surface terrain	1316 m ²	nombre salle de bains	2
nombre de chambres	3	nombre de façades	4	garage	oui
jardin	oui	parking	oui	terrasse	oui
Étages nombre	2				





E Spec: 157 kWh/m² E Totale: 33738 kWh/an

Code unique: 20190511006071

Financier

PEB classe	B	PEB E spec	157	PEB E totale (Kwh/an)	33738
PEB code unique	20190511006071	PEB datetime	11/05/2029	PEB datetime	11/05/2019
Revenu cadastral	887 €	Certificat d'électricité oui/non	oui, conforme		

Intérieur

Garage surface (m ²)	24.5 m ²	Buanderie surface (m ²)	8 m ²	Salle de bains surface (m ²)	11.96 m ²
Salle de douches surface (sdd1)	8 m ²	Toilettes nombre	2	Room 1	28 m ²
Room 2	16 m ²	Room 3	12 m ²	salle de séjour	54 m ²
Cuisine surface (m ²)	7 m ²	Bureau surface (m ²)	6.8 m ²	Adoucisseur	oui
Cuisine	équipée	Double vitrage	oui	Chauffage	mazout (chauf. centr.)
Salle de bains	douche et bain	Isolation	oui	Isolation détail	VOIR PEB B
Châssis type	pvc	Panneaux solaires	oui	Panneaux solaires type	photovoltaïque
Type de toit type	Tuiles en pente	Garage détails	1 voiture	Parking extérieur détails	oui
Type de construction type	traditionnel	Parking nombre	3	Parking détails	devant la maison et sur le côté gauche
Année de construction année	2004	Garage nombre	1	Parking extérieur	oui
Buanderie	oui	Bureau	oui	Bureau détails	dans le hall de nuit ou dans une pièce à l'étage
Feu ouvert	oui	Feu ouvert détails	2 poêles à pellets		

Extérieur

Terrasse 1 orientation	sud-est	Jardin détails	plat et situé au calme	Abri de jardin	oui
Station épuration	oui	Citerne à mazout	oui		

Sol & Communication

Environnement 1	calme	Environnement 1	campagne	Orientation du terrain jardin	sud est
Environs - ville	oui	Environs - ville distance (m)	5000 m	Environs - magasins	oui
Environs - magasins distance (m)	2000 m	Environs - écoles	oui	Environs - écoles distance (m)	500 m
		Environs - transports en commun	oui	Transport en commun	250 m