



JULIMMO



€ 259.000

Duplex

📍 Notelaarstraat 4 bus B3, 2620 Hemiksem

🛏️ 3

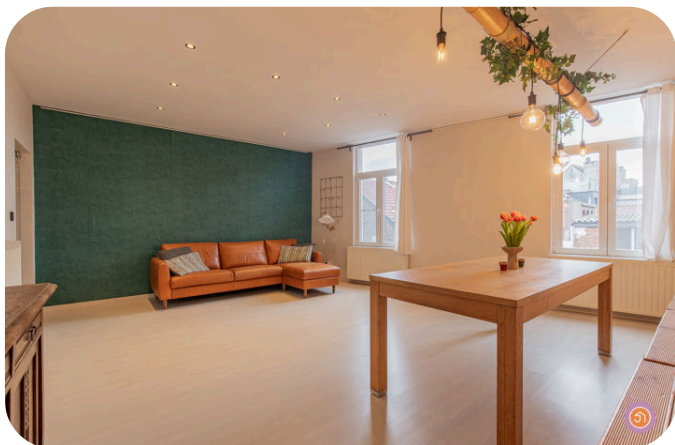
🛁 1

🏠 142m²



Roy Van Echelpoel 📞 0470341087 ✉️ roy@julimmo.be

Foto's



Details

FINANCIIEEL

Prijs	€ 259.000
Kadastraal inkomen	€ 359
Beschikbaarheid	vanaf akte

HOOFDKENMERKEN

Bouwjaar	1918
Bewoonbare oppervlakte	142m ²
Bestemming gebouw	privé - meerdere gezinnen
Staat	Uitstekend

TERREIN & GEBOUW

GARAGES / PARKING

COMFORT

Type keuken	volledig geïnstalleerd
Zwembad	Nee
Slaapkamers	3
Badkamers	1
Toiletten	1


AANSLUITINGEN

Aansluiting gas	ja
Aansluiting water	ja
Elektriciteit	ja
Water	ja

INDELING

Hal	9m ²
Woonkamer	27m ²
Keuken	15m ²
Berging	3m ²
Slaapkamer 1	8.5m ²
Slaapkamer 2	21m ²
Slaapkamer 3	26m ²
Badkamer 1	10m ²

ENERGIE

EPC	 224
EPC-Klasse	C
Type ramen	pvc
Dubbel glas	ja
Elektriciteitskeuring	ja, conform
Type verwarming	gas cv

STEDENBOUWKUNDIGE INFO

Bestemming	woongebied	Bouwvergunning	ja
Voorkooprecht	Nee	Overstromingsrisico	Klasse A (geen kans)
G-Score	A	P-Score	A
Kadaster sectie	B	Kadaster nummer	11018B0003/00T016

Contacteer ons



JULIMMO