



159 000 €

# Réf. DampremyPlanche25  
Rue de la Planche 25 - 6020 Dampremy



144 m<sup>2</sup>



3



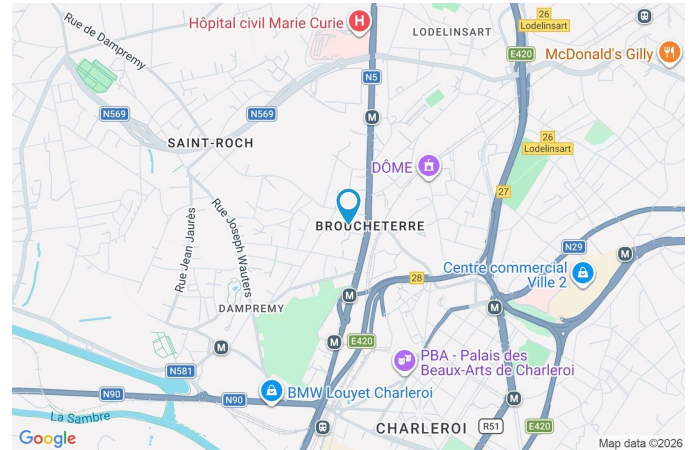
1

**CASULA SPRL**

+32 84 77 00 43 - mail : [info@easyhome-immo.be](mailto:info@easyhome-immo.be)  
Borchamps 24 --- 6900 Marche-en-Famenne  
TVA : BE 0669 936 537 - IPI 509.677

## Coordonnées du bien

Rue	Rue de la Planche
N°	25
CP	6020
Ville	Dampremy
Pays	Belgique
Latitude	50.421341
Longitude	4.438735



## PARCELLE - DIMENSIONS ET AMÉNAGEMENTS

↖ Orientation façade avant	Est
↘ Déclivité	Plat
▶ Largeur de la façade	9.00 m
▶ Surface bâtie au sol	113.00 m <sup>2</sup>
▶ Profondeur de la parcelle	19 m
▶ Surface de la parcelle	160.00 m <sup>2</sup>
▶ Largeur de la parcelle	9.00 m

Informations provenant du site du cadastre





## Description globale du bien

Etat général	À rafraîchir
Surface habitable	143 m <sup>2</sup>
Surface totale	144 m <sup>2</sup>
Nombre de façades	2
Nombre d'étages	2
Nombre de pièces	14
Nombre de chambre(s)	3
Nombre de salle de bains	1
Type de propriété	Maison
Garage	1 place(s)



## Descriptif extérieur

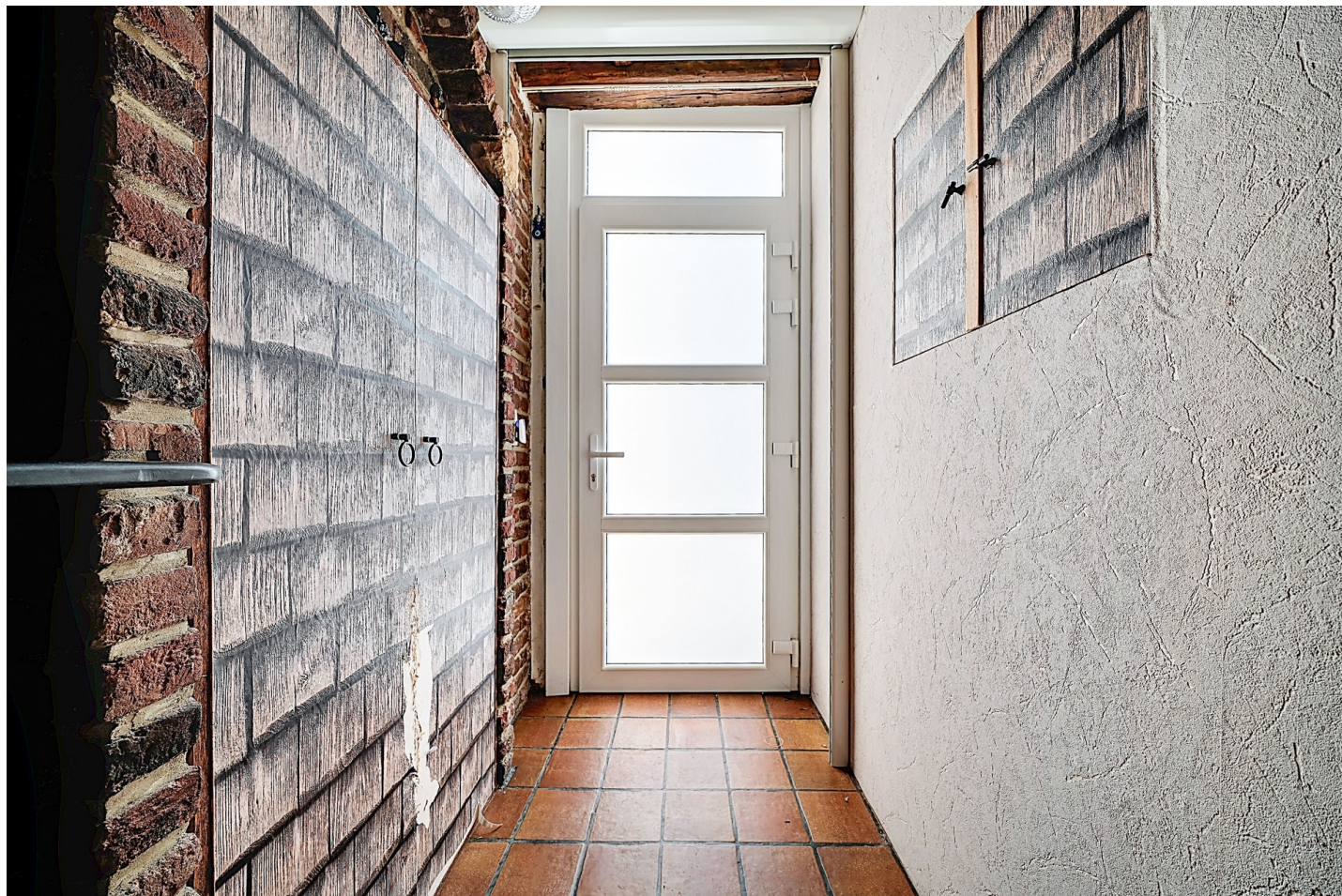
Jardin (terrain arrière)	
Fermé murs	
Aménagé pelouse	
Orientation ouest	
Déclivité plat	
Terrasse (terrain arrière)	8 m <sup>2</sup>
Sol béton	
Orientation ouest	

## Aménagement intérieur

Rez-de-chaussée	103 m <sup>2</sup>
Hall d'entrée, salon, cuisine, véranda, chambre 1, salle de bains, dressing, garage, wc 1, hall, remise	
1er étage	41 m <sup>2</sup>
Chambre 2, chambre 3, wc 2, escalier	

Rez-de-chaussée

Hall d'entrée

 superficie : 2.94 m<sup>2</sup>

Longueur : 1.88 m

Largeur : 1.87 m

**Porte**

Battante

Pvc

Double vitrage

Volets électrique matière pvc

**Sol**

Éclairage

**Carrelage**

Points lumineux mural



Rez-de-chaussée

Salon

 superficie : 18.48 m<sup>2</sup>

Longueur : 5.19 m

Largeur : 4.11 m

**Ouvert sur****Sol****Hauteur sous-plafond****Éclairage****Chauffage**

Cuisine

Carrelage

2.7 m

Points lumineux au plafond

Radiateur(s)

**Prise(s) électrique(s)****Prise télédistribution****Escalier**

Matériaux bois

Droit

6

Oui

Rez-de-chaussée

Cuisine



 superficie : 19.07 m<sup>2</sup>

Longueur : 5.18 m

Largeur : 4.03 m

**Hauteur sous-plafond** 2.4 m

**Prise(s) électrique(s)** 7

**Accès**

Terrasse  
Jardin

**Ouvert sur** Salon

**Évier**

Simple  
Avec égouttoir

**Plaque de cuisson**

Gaz  
De la marque Beko

**Hotte**

Hotte murale  
Évacuation extérieure  
De la marque Beko

**Frigo** Encastré combi

**Lave-vaisselle**

Full-intégré  
De la marque Beko

**Four**

Électrique traditionnel  
De la marque Beko

**Porte**

Battante  
Pvc  
Double vitrage

**Fenêtre**

Type de fenêtre bloc de verre  
Châssis PVC double vitrage porte-fenêtre sans ouverture

**Sol**

Carrelage

**Type de plafond**

Puits de lumière

**Éclairage**

Points lumineux au plafond

**Chauffage**

Radiateur(s)



Rez-de-chaussée

Véranda

 superficie : 5.82 m<sup>2</sup>

Longueur : 2.93 m

Largeur : 1.98 m

**Accès**

Terrasse

Jardin

**Porte**

Type coulissante

Matière en aluminium

Vitrage double vitrage

**Sol**

Hauteur sous-plafond

Type de plafond

Prise(s) électrique(s)

Carrelage

2.4 m

Puits de lumière

2

Rez-de-chaussée

Chambre 1

 superficie : 9.66 m<sup>2</sup>

Longueur : 3.15 m

Largeur : 3.06 m

**Fenêtre**Châssis bois double vitrage  
volets électrique matière pvc  
oscillo-battants**Éclairage**

Points lumineux mural

**Sol**

Quick-Step

**Chauffage**

Radiateur(s)

**Hauteur sous-plafond**

2.1 m

**Prise(s) électrique(s)**

5



Rez-de-chaussée

Salle de bains

 superficie : 6.49 m<sup>2</sup>

Longueur : 3.09 m

Largeur : 2.21 m

**Hauteur sous-plafond** 2.15 m**Prise(s) électrique(s)** 4**Baignoire**

À angle asymétrique

Avec paroi de douche

**Lavabo****Fenêtre****Éclairage****Sol**

Simple

Châssis bois double vitrage type battants

Points lumineux au plafond

Carrelage



Rez-de-chaussée

Dressing



 superficie : 4.38 m<sup>2</sup>

Longueur : 2.11 m

Largeur : 2.07 m

**Hauteur sous-plafond**

2.15 m

**Fenêtre**

Type de fenêtre bloc de verre

**Sol**

Carrelage

**Éclairage**

Points lumineux au plafond

**Chauffage**

Radiateur(s)



Rez-de-chaussée

Garage



 superficie : 21.69 m<sup>2</sup>

Longueur : 7.05 m

Largeur : 3.14 m

**Nombre de voitures** 1

**Porte**

À ouverture électrique

Métallique

**Fenêtre**

Châssis sans ouverture matière métallique

Simple

Volets manuel matière pvc

**Sol**

Béton

**Hauteur sous-plafond**

3.25 m

**Type de plafond**

Plafond mansardé

**Éclairage**

Points lumineux au plafond

**Prise(s) électrique(s)**

2



Rez-de-chaussée

Wc 1

 superficie : 0.87 m<sup>2</sup>

Longueur : 1.19 m

Largeur : 0.73 m

**WC**

Suspendu

**Éclairage**

Points lumineux au plafond

**Sol**

Carrelage

**Extracteur d'air**

Oui

**Hauteur sous-plafond**

2.15 m



Rez-de-chaussée

Hall

 superficie : 3.33 m<sup>2</sup>

Longueur : 2.13 m

Largeur : 2.09 m

Hauteur sous-plafond 2.15 m

Prise(s) électrique(s) 1

Éclairage Points lumineux au plafond

Chauffage

Fenêtre

Sol

Radiateur(s)

Châssis PVC double vitrage à soufflet

Carrelage



Rez-de-chaussée

Remise

 superficie : 9.87 m<sup>2</sup>

Longueur : 3.93 m

Largeur : 3.13 m

Sol

Carrelage

Hauteur sous-plafond

2.2 m

Éclairage

Spots



1er étage

Chambre 2

 superficie : 10.39 m<sup>2</sup>

Longueur : 2.94 m

Largeur : 4.09 m

**Fenêtre**Châssis bois double vitrage type  
oscillo-battants**Sol**

Quick-Step

**Hauteur sous-plafond**

2.4 m

**Type de plafond**

Plafond mansardé

Lambris

**Éclairage**

Points lumineux au plafond

**Prise(s) électrique(s)**

3



1er étage

Chambre 3



 superficie : 17.73 m<sup>2</sup>

Longueur : 5.21 m

Largeur : 4.02 m

**Fenêtre**

 Châssis bois double vitrage  
 volets électrique matière pvc  
 oscillo-battants

**Éclairage**

Points lumineux au plafond

**Sol**

Quick-Step

**Chauffage**

Radiateur(s)

**Hauteur sous-plafond**

2.4 m

**Prise(s) électrique(s)**

2

**Type de plafond**

Plafond mansardé

Lambris



1er étage

Wc 2

 superficie : 1.65 m<sup>2</sup>

Longueur : 1.69 m

Largeur : 0.97 m

<b>WC</b>	Classique	<b>Type de plafond</b>	Plafond mansardé
<b>Fenêtre</b>	Châssis bois double vitrage oscillo-battants	<b>Éclairage</b>	Points lumineux mural
<b>Sol</b>	Vinyle	<b>Prise(s) électrique(s)</b>	1
<b>Hauteur sous-plafond</b>	2.25 m		

**Autres****1ER ÉTAGE - ESCALIER** superficie : 3.49 m<sup>2</sup>

Longueur : 4.07 m

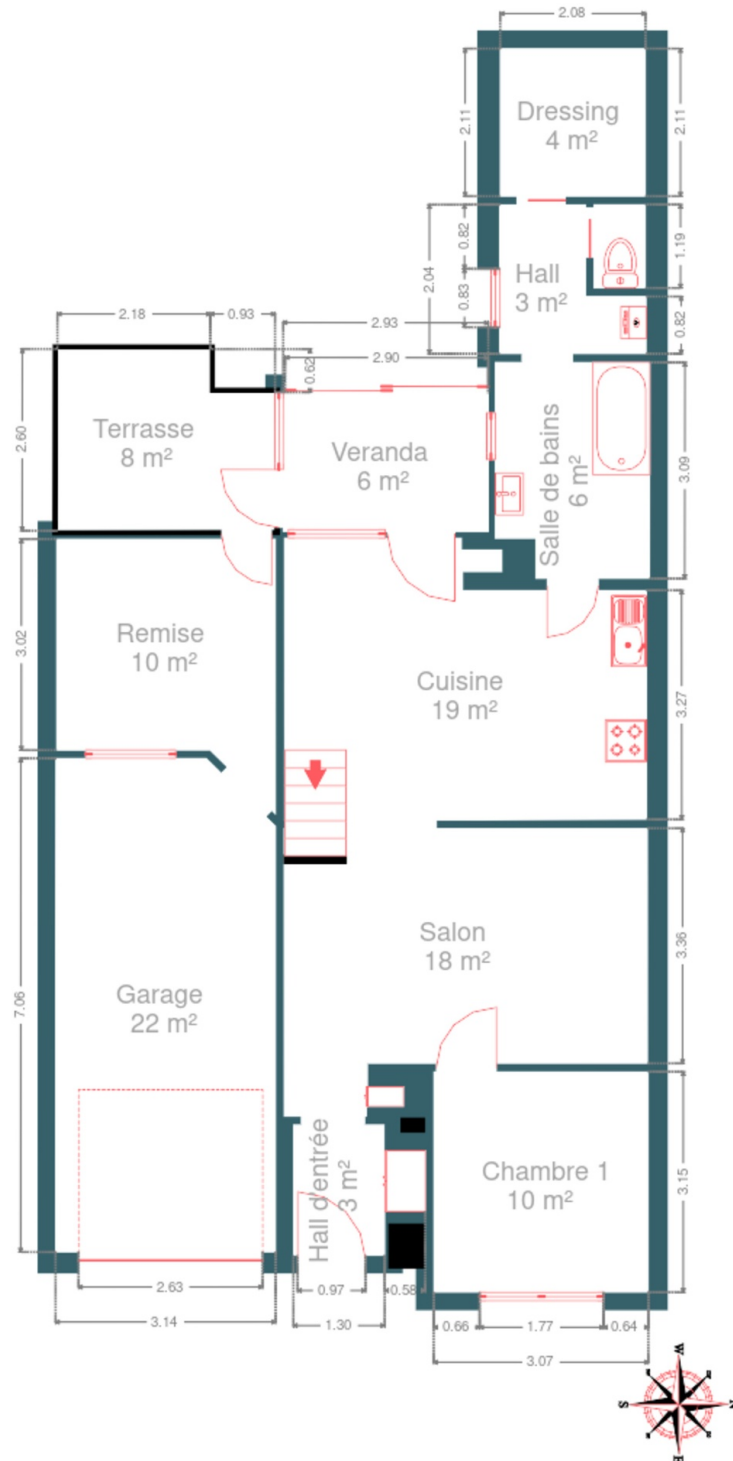
Largeur : 0.99 m



## RÉCAPITULATIF DES MÉTRÉS

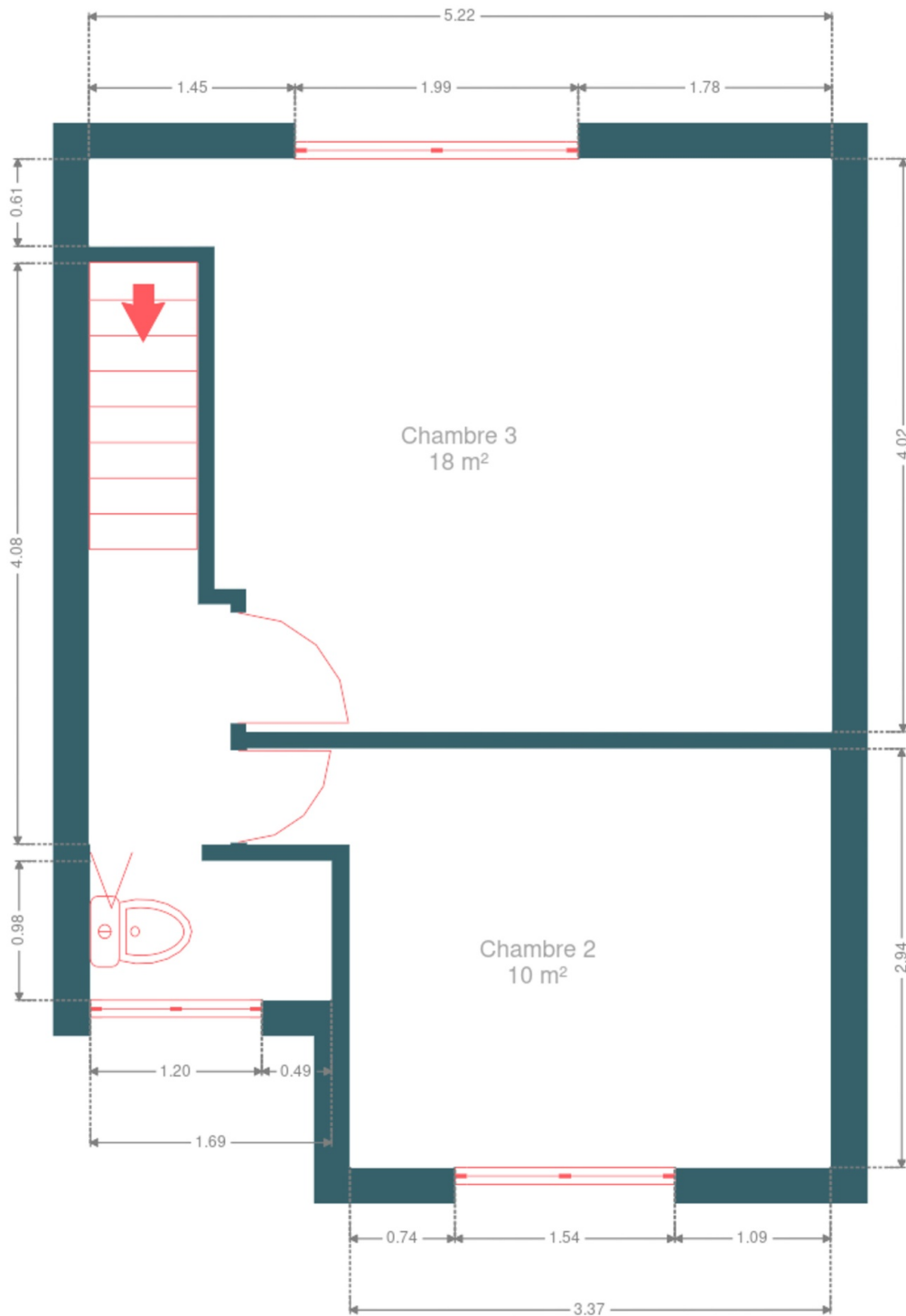
Rez-de-chaussée	Longueur	Largeur	Superficie
Hall d'entrée	1.88 m	1.87 m	2.94 m <sup>2</sup>
Salon	5.19 m	4.11 m	18.48 m <sup>2</sup>
Cuisine	5.18 m	4.03 m	19.07 m <sup>2</sup>
Véranda	2.93 m	1.98 m	5.82 m <sup>2</sup>
Chambre 1	3.15 m	3.06 m	9.66 m <sup>2</sup>
Salle de bains	3.09 m	2.21 m	6.49 m <sup>2</sup>
Dressing	2.11 m	2.07 m	4.38 m <sup>2</sup>
Garage	7.05 m	3.14 m	21.69 m <sup>2</sup>
Wc 1	1.19 m	0.73 m	0.87 m <sup>2</sup>
Hall	2.13 m	2.09 m	3.33 m <sup>2</sup>
Remise	3.93 m	3.13 m	9.87 m <sup>2</sup>
1er étage	Longueur	Largeur	Superficie
Chambre 2	2.94 m	4.09 m	10.39 m <sup>2</sup>
Chambre 3	5.21 m	4.02 m	17.73 m <sup>2</sup>
Wc 2	1.69 m	0.97 m	1.65 m <sup>2</sup>
Escalier	4.07 m	0.99 m	3.49 m <sup>2</sup>
<b>Total</b>			<b>135.86 m<sup>2</sup></b>

Plan - Rez-de-chaussée





Plan - 1er étage





## Extérieur





## Extérieur

---



## Technique

### Zingueries

État bon

Matériaux pvc

**État** Bon

### Couverture

Plateforme roofing

Ardoises

**Matériaux façade** Brique

**Etat** Bon

### Châssis

Matière bois pvc

Double vitrage

Volets électrique manuel

**Compteur gaz** Oui

**Ventilation** Naturelle

### Panneaux solaires

Nombre de panneaux 10

Type de panneaux photovoltaïque

### Compteur électrique

Mono-horaire

Nombre 2

### Chauffage

Type central

Nature gaz

Radiateur(s)

À condensation à ventouse

Bulex

Nombre 1

**Compt. d'eau** Nombre 1

**TV** Prise tv

**Internet** Câble





## Description détaillée de l'environnement

### MOBILITÉ

Arrêt de bus	150
Accès ferroviaire	1900
Accès autoroutier	1000
DAMPREMY La Planche (M)	157 m
DAMPREMY Sacré-Madame (M)	373 m
LODELINSART Deschassis (M)	651 m

### ÉCOLES

Ecole Communale du CAMP	173 m
École communale du Phénix	630 m
Province de Hainaut	762 m



### POINTS D'INTÉRÊTS

Santé	808 m
La Cité des métiers de Charleroi	
Hôpital	1141 m
Grand Hôpital de Charleroi - site Notre Dame	
Hébergement	1240 m
RESIDENCE CHARVET Luxury 3 bedroom Apartment	
Finance	1241 m
Notaires Grosfils	
Stade	1299 m
Stade du Pays de Charleroi	
Médecin	1352 m
Sam	
Magasin de vêtements	1377 m
Cassis	
Salle de cinéma	1577 m
Côté Parc (Quai10)	

## Plan situation



- 📍 EasyHome
- 📍 Borchamps 24, 6900  
Marche-en-Famenne
- ✉ info@easyhome-immo.be
- ☎ +32 84 77 00 43
- 🌐 <https://www.easyhome-immo.be/>
- 🏠 N° IPI : 509.677

- 👤 Bruno PODZIUKAS
- ✉ bruno@easyhome-immo.be
- ☎ +32 497 55 12 35
- Bruno  
PODZIUKAS