

Province de Liège
Ville de Huy
ex - Ben-Ahin
Plan de bornage
Echelle : 1/200

Légende

- ancienne borne
- nouvelle borne
- clôture
- crête talus
- pied talus

LONDOT, Xavier
 DEJASSE, Jeanine

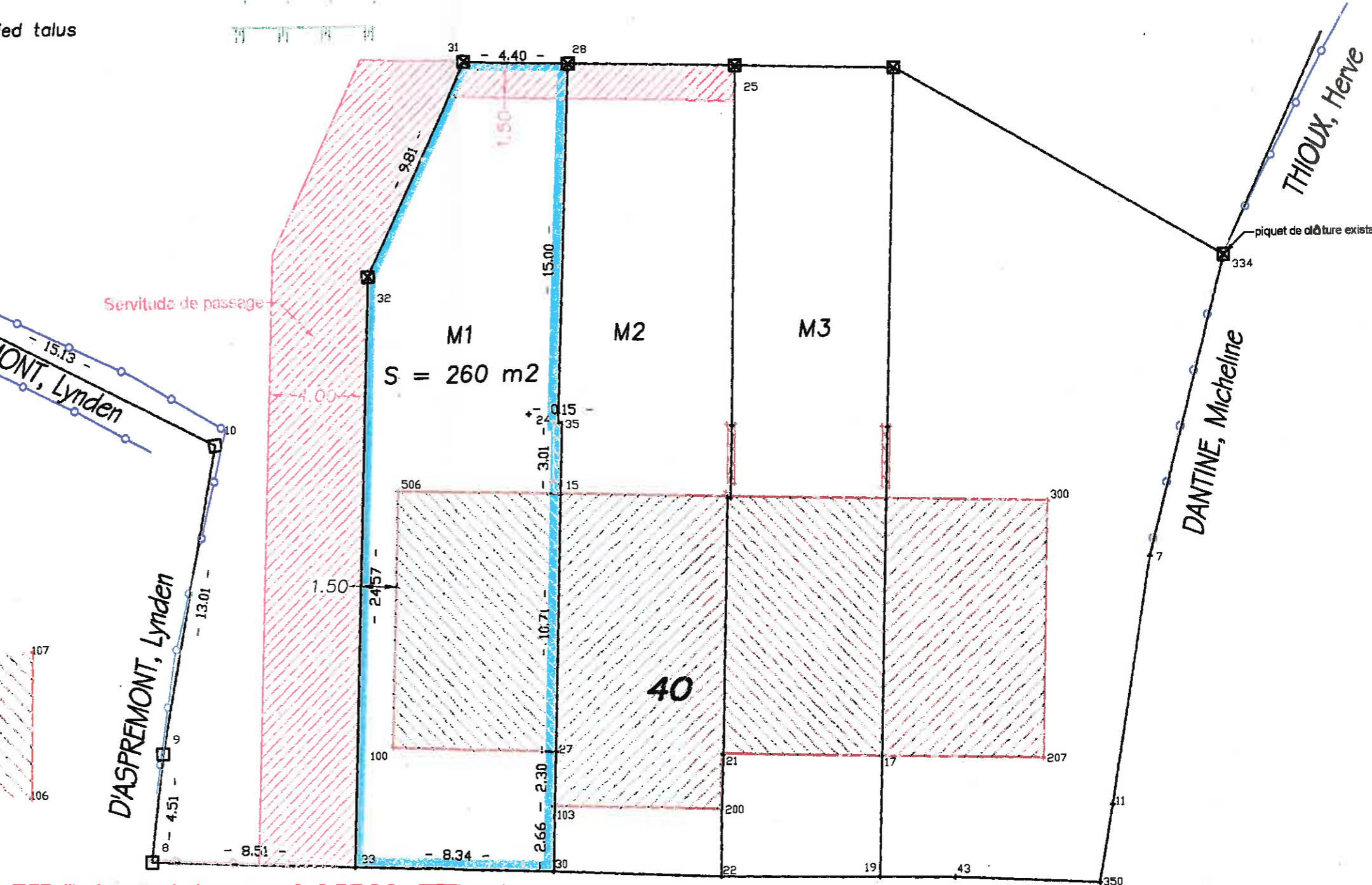
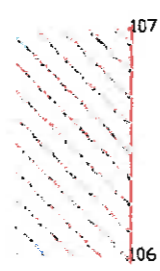
D'ASPROMONT, Lyden

D'ASPROMONT, Lyden

THIOUX, Herve

DANTINE, Micheline

Tableau de coordonnées			Tableau de coordonnées		
ID	X	Y	ID	X	Y
7	234.73	517.55	31	206.18	537.19
8	192.69	505.61	32	202.03	528.31
9	193.21	510.09	33	201.19	505.25
10	195.57	522.88	35	210.15	523.56
11	232.98	507.28	36	217.30	523.33
12	182.13	529.81	37	223.81	523.12
15	210.05	520.56	42	217.20	520.32
16	223.71	520.11	43	226.35	504.37
17	223.76	509.44	100	202.86	510.12
18	224.24	536.61	103	209.60	507.55
19	223.20	504.45	106	187.71	508.30
20	217.07	520.33	107	187.82	514.33
21	216.73	509.66	200	216.62	507.37
22	216.56	504.60	207	230.15	509.22
24	209.99	523.57	300	230.49	519.89
25	217.61	536.82	334	238.04	530.06
27	209.69	509.85	350	232.40	504.05
28	210.58	537.05	506	203.25	520.78
30	209.52	504.89			



Rue Nicolas Jadot

Le bien repris au présent plan de bornage est ou a été cadastré Huy 3^o division ex – Ben-Ahlin
Section A 26 n partie.

La maison M1 limitée par les points 30, 33, 32, 31, 28, 24, 35, 15, 27, 103, et 30 a une
contenance mesurée de :

260 m² (2 ares 60 centiares)

Les limites telles que figurées ci-contre sont basées sur :

- le plan du géomètre Louis Lecocq du 31 août 1972,
- mon plan du 3 avril 2007,
- la situation des lieux
- les présomptions d'usage sous réserve des droits des propriétaires des parcelles voisines

Le mur entre les points 27-15 est mitoyen

Trois bornes ont été posées aux points 28, 31, et 32

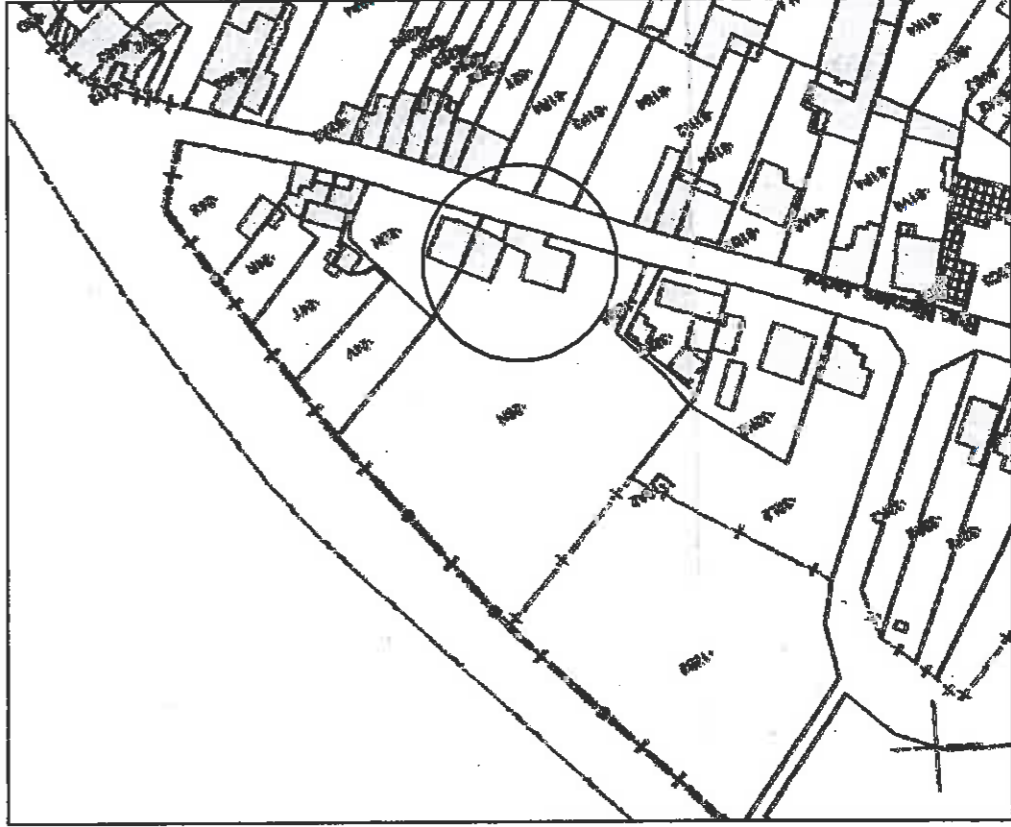
Il existe une servitude de passage d'une largeur de 4,00 m sur la partie restante de la parcelle
afin de permettre l'accès aux jardins des lots M1, M2, et M3.

Il existe une servitude de passage d'une largeur de 1,50m sur le lot M1 afin de permettre
l'accès aux jardins des lots M2 et M3.

Levé et dressé le 4 juin 2012, par
BRICHARD Vincent
Géomètre – Expert-juré
Conseil Fédéral n° GEO-040.065

Rue de Clécy, 89
4610 Queue-du-Bois
04/370 62 86
v.brichard@scarlet.be

Situation cadastrale



Situation géographique

