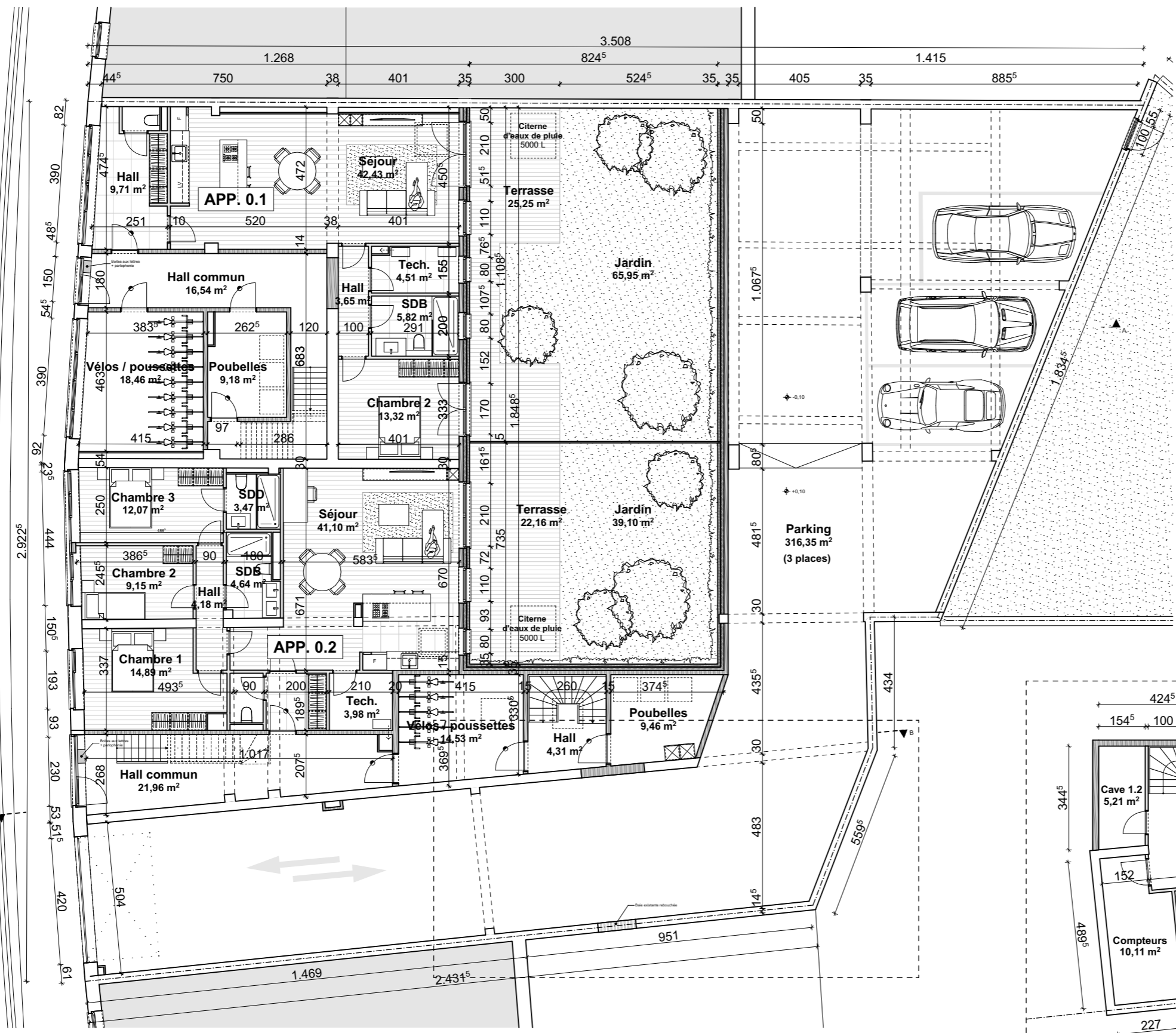
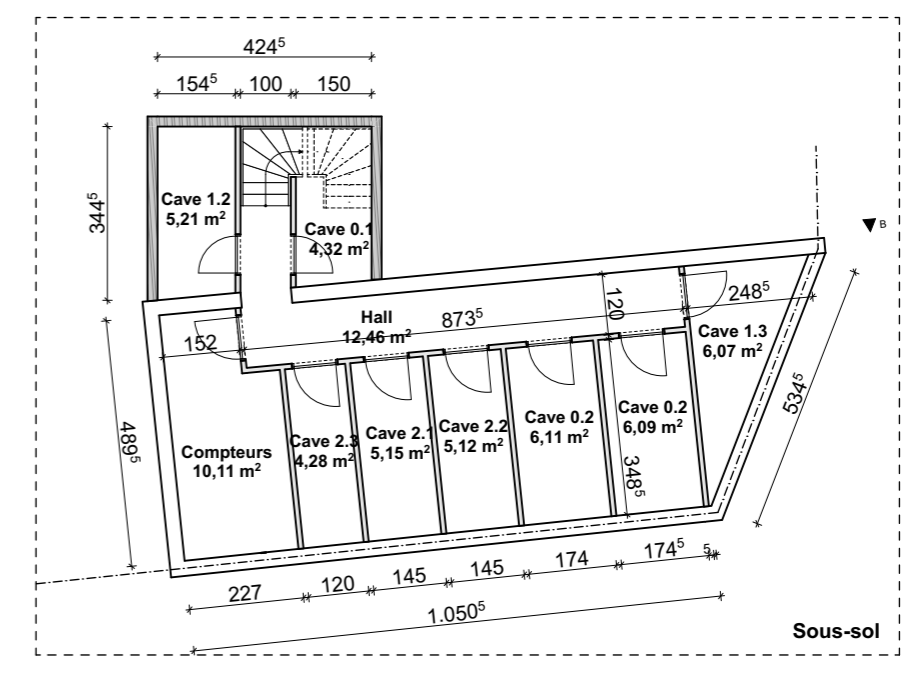
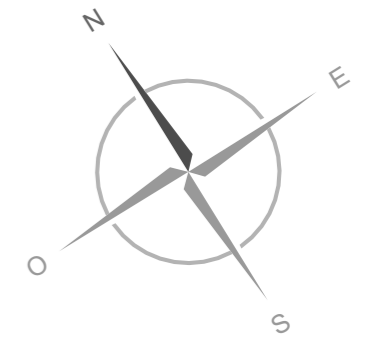


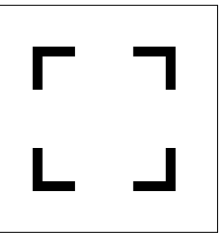
RUE DES RESEDAS

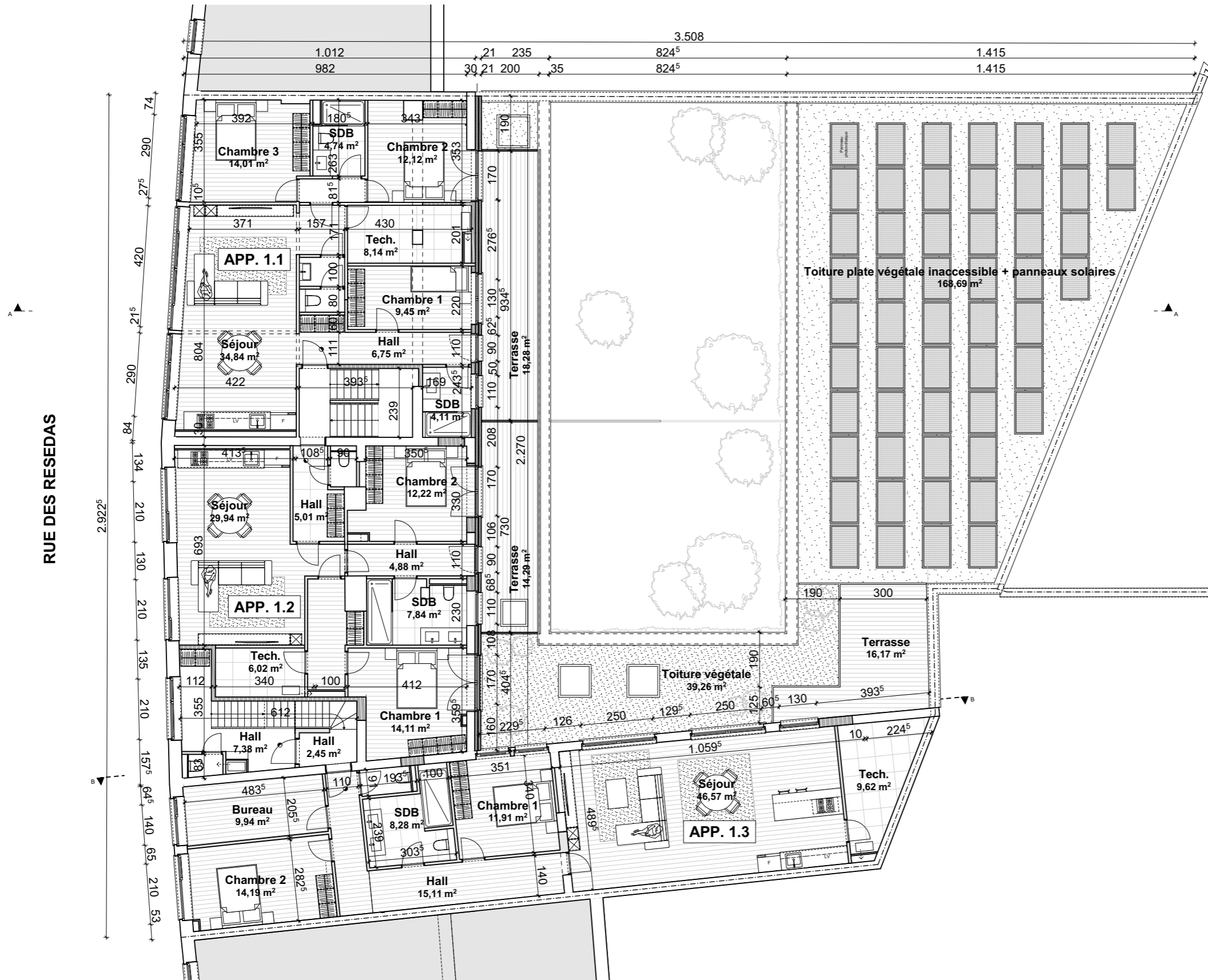


- Bâtiment existant
- Béton armé
- Maçonnerie portante
- Béton cellulaire
- Isolation rigide
- Isolation souple
- Maçonnerie de parement
- Cloison
- Porte RF30/60

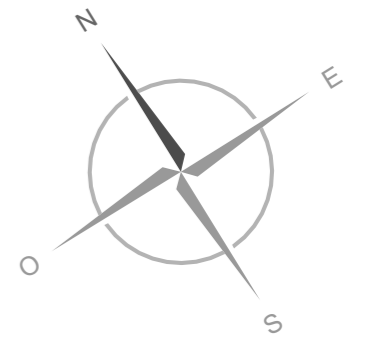


Ouvrage : <b>Transformation d'un atelier en immeuble à appartements</b> Rue des Résédas, 86-90 - 1070 Anderlecht		Maître d'ouvrage: <b>VERBACO BV</b> Chaussée de Waterloo, 719 - 1180 Uccle			
N° de plan: <b>2 / 9</b>	Titre: <b>PROJETE - Rez-de-chaussée (+ sous-sol)</b>	Etat du projet : Permis d'urbanisme	ID du projet : 2116	Echelle : 1:150	Date : 03-07-24

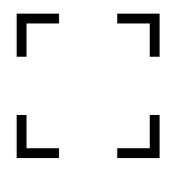




- Bâtiment existant
- Béton armé
- Maçonnerie portante
- Béton cellulaire
- Isolation rigide
- Isolation souple
- Maçonnerie de parement
- Cloison
- Porte RF30/60



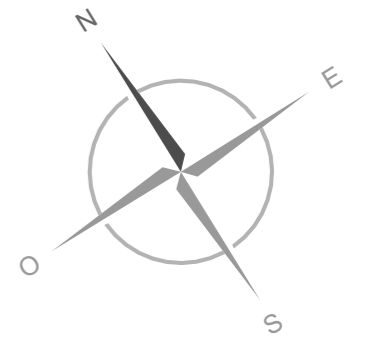
Ouvrage : <b>Transformation d'un atelier en immeuble à appartements</b> Rue des Résédas, 86-90 - 1070 Anderlecht		Maître d'ouvrage : <b>VERBACO BV</b> Chaussée de Waterloo, 719 - 1180 Uccle		Etat du projet : Permis d'urbanisme		ID du projet : 2116		Echelle : 1:150		Date : 03-07-24	
N° de plan : <b>3 / 9</b>	Titre : <b>PROJETE - Etage +1</b>			N° de plan : <b>3 / 9</b>		Titre : <b>PROJETE - Etage +1</b>		N° de plan : <b>3 / 9</b>		Titre : <b>PROJETE - Etage +1</b>	



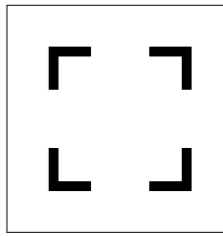
RUE DES RESEDAS

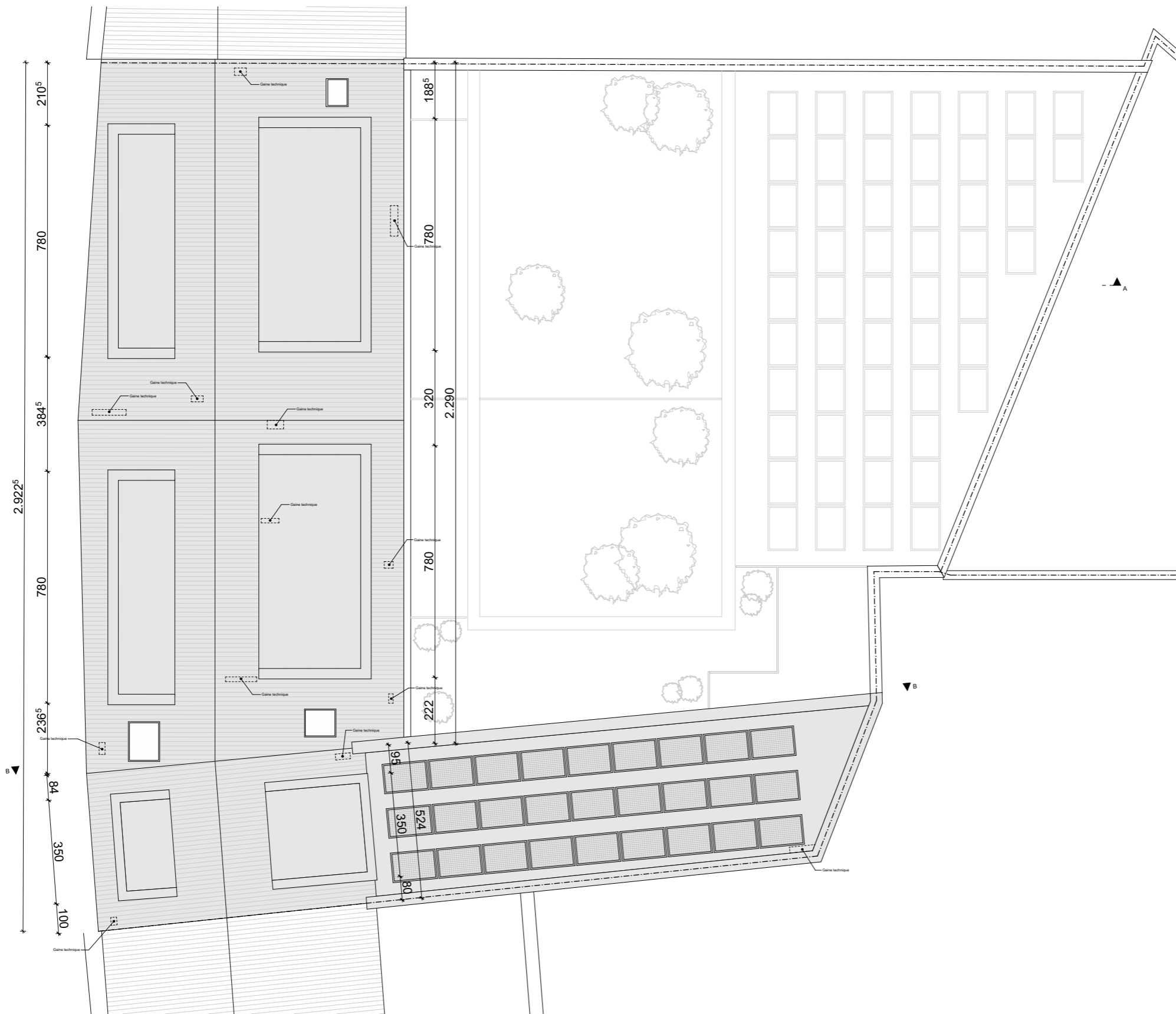






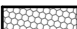



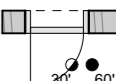
- Bâtiment existant
- Béton armé
- Maçonnerie portante
- Béton cellulaire
- Isolation rigide
- Isolation souple
- Maçonnerie de parement
- Cloison
- Porte RF30/60

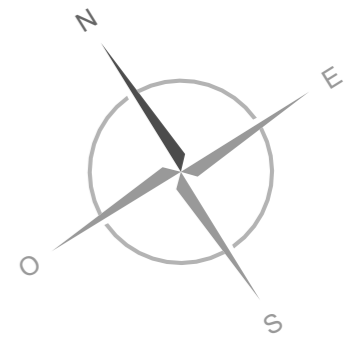


Ouvrage : <b>Transformation d'un atelier en immeuble à appartements</b> Rue des Résédas, 86-90 - 1070 Anderlecht		Maître d'ouvrage: <b>VERBACO BV</b> Chaussée de Waterloo, 719 - 1180 Uccle			
N° de plan: <b>4 / 9</b>	Titre: <b>PROJETE - Combles</b>	Etat du projet : Permis d'urbanisme	ID du projet : 2116	Echelle : 1:150	Date : 03-07-24

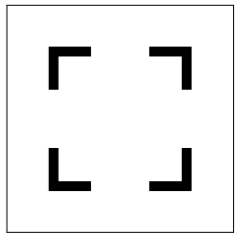


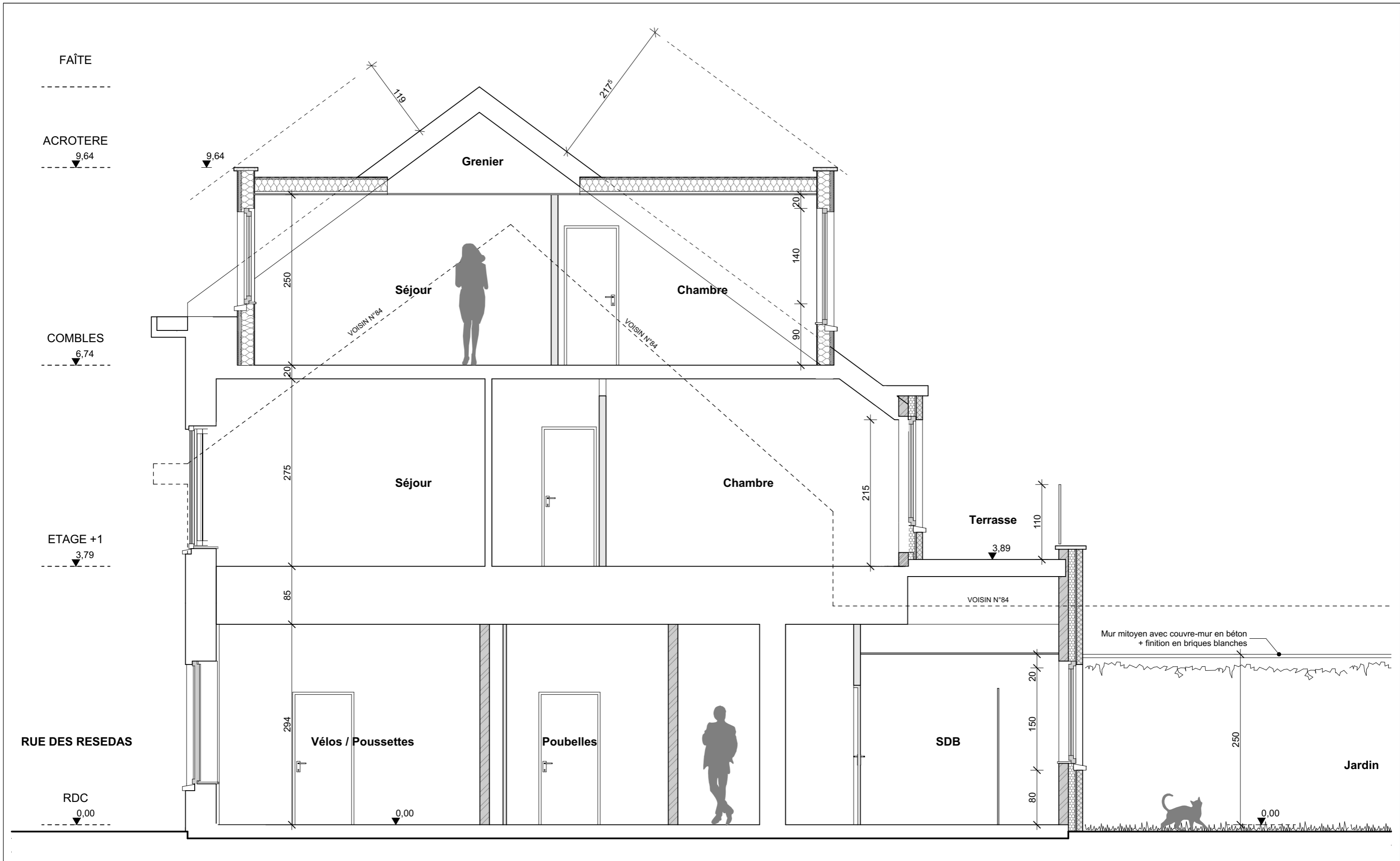


-  Bâtiment existant
-  Béton armé
-  Maçonnerie portante
-  Béton cellulaire
-  Isolation rigide
-  Isolation souple
-  Maçonnerie de parement
-  Cloison
-  Porte RF30/60

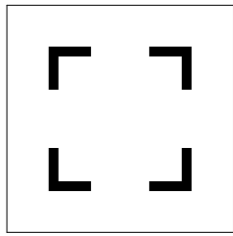


Ouvrage : <b>Transformation d'un atelier en immeuble à appartements</b> Rue des Résédas, 86-90 - 1070 Anderlecht		Maître d'ouvrage: <b>VERBACO BV</b> Chaussée de Waterloo, 719 - 1180 Uccle			
N° de plan: <b>5 / 9</b>	Titre: <b>PROJETE - Toiture</b>	Etat du projet : Permis d'urbanisme	ID du projet : 2116	Echelle : 1:150	Date : 03-07-24

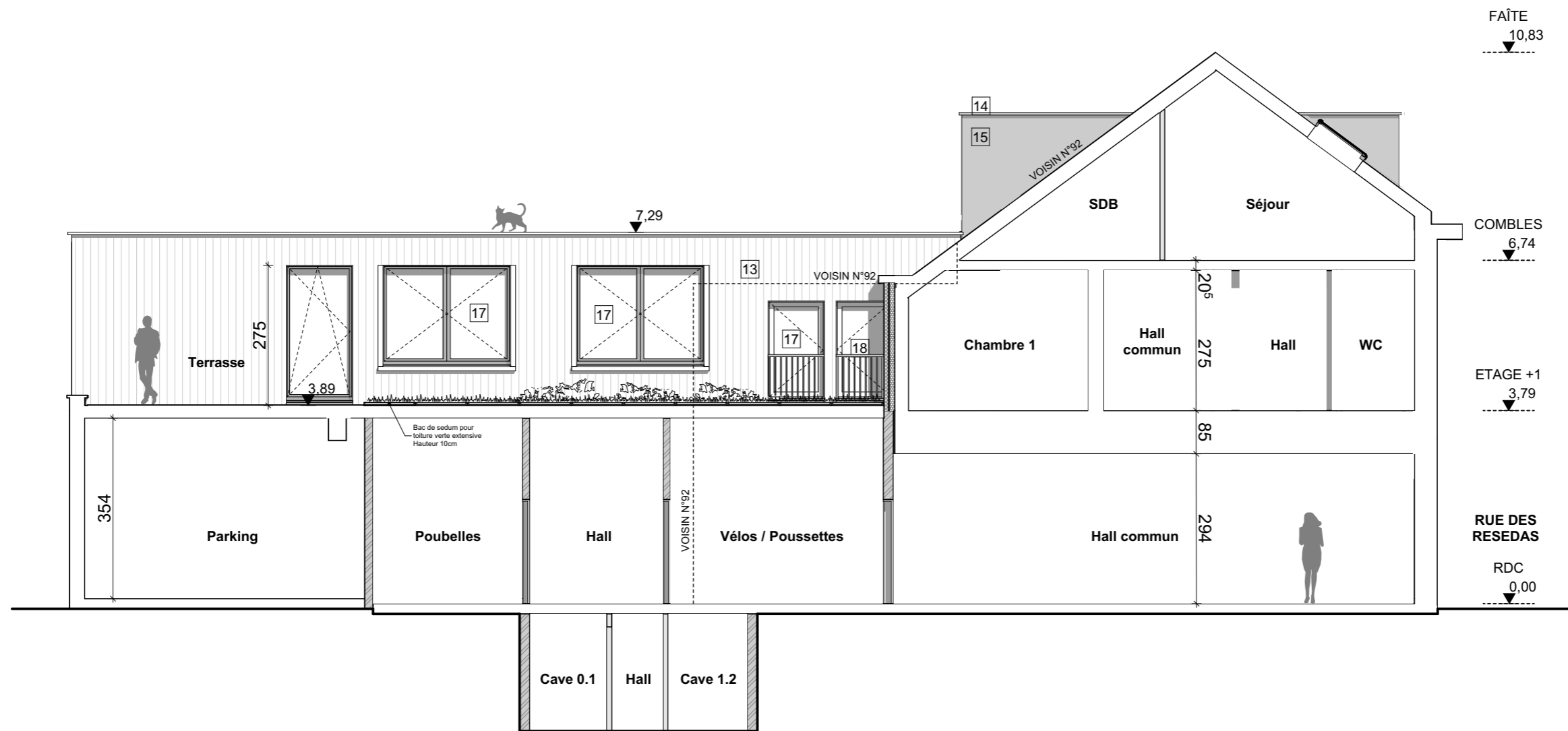




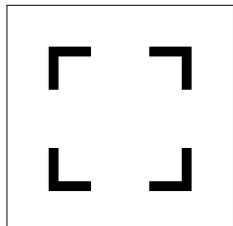
Ouvrage : <b>Transformation d'un atelier en immeuble à appartements</b> Rue des Résédas, 86-90 - 1070 Anderlecht		Maître d'ouvrage: <b>VERBACO BV</b> Chaussée de Waterloo, 719 - 1180 Uccle			
N° de plan: <b>6 / 9</b>	Titre: <b>PROJETE - Coupe AA</b>	Etat du projet : Permis d'urbanisme	ID du projet : 2116	Echelle : 1:50	Date : 03-07-24



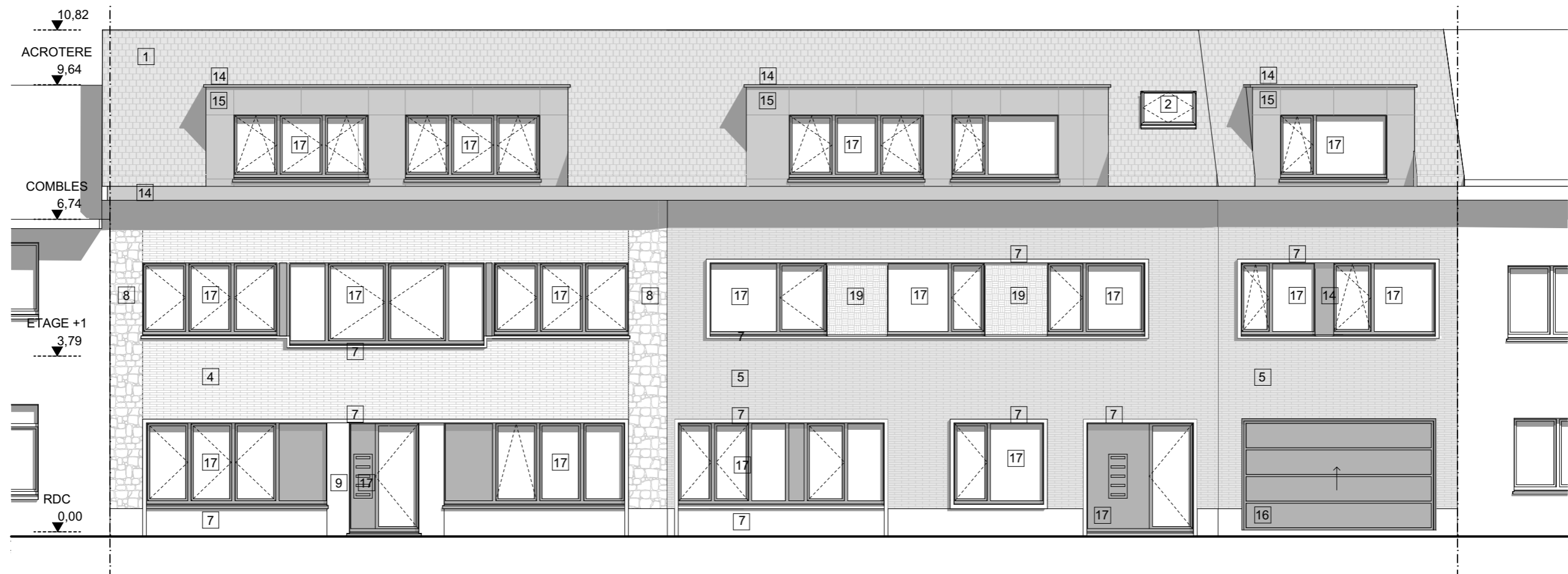
1. Tuiles de toit, teinte brun foncé
2. Fenêtre de toit de type "Velux", teinte gris foncé
3. Corniche en bois, teinte blanche
4. Briques de parement, teinte gris clair
5. Briques de parement, teinte rouge foncé
6. Menuiserie extérieure en aluminium, teinte gris clair
7. Finition en pierre bleue lisse, teinte naturelle
8. Finition en pierre naturelle, variation de couleurs (bleu/gris/orange)
9. Finition en pierre marbrée, teinte blanche
10. Menuiserie extérieure en bois, teinte blanche
11. Porte de garage en PVC, teinte brun foncé
12. Menuiserie extérieure en PVC, teinte blanche
13. Bardage en tôle, teinte gris clair
14. Finition en aluminium, teinte noire / gris foncé
15. Panneaux "Trespa", teinte noire / gris foncé
16. Nouvelle porte de garage sectionnelle, teinte noire / gris foncé
17. Menuiseries extérieures en aluminium, teinte noire / gris foncé
18. Garde-corps métallique, teinte noire / gris foncé
19. Briques de parement existantes maintenues
20. Nouvelles briques de parement, teinte gris clair / blanc cassé
21. Panneau de séparation métallique, teinte noire / gris foncé



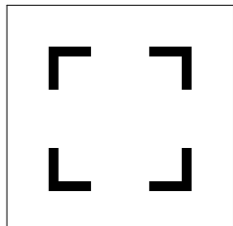
Ouvrage : <b>Transformation d'un atelier en immeuble à appartements</b> Rue des Résédas, 86-90 - 1070 Anderlecht		Maître d'ouvrage: <b>VERBACO BV</b> Chaussée de Waterloo, 719 - 1180 Uccle			
N° de plan: <b>7 / 9</b>	Titre: <b>PROJETE - Coupe BB</b>	Etat du projet : Permis d'urbanisme	ID du projet : 2116	Echelle : 1:100	Date : 03-07-24



1. Tuiles de toit, teinte brun foncé
2. Fenêtre de toit de type "Velux", teinte gris foncé
3. Corniche en bois, teinte blanche
4. Briques de parement, teinte gris clair
5. Briques de parement, teinte rouge foncé
6. Menuiserie extérieure en aluminium, teinte gris clair
7. Finition en pierre bleue lisse, teinte naturelle
8. Finition en pierre naturelle, variation de couleurs (bleu/gris/orange)
9. Finition en pierre marbrée, teinte blanche
10. Menuiserie extérieure en bois, teinte blanche
11. Porte de garage en PVC, teinte brun foncé
12. Menuiserie extérieure en PVC, teinte blanche
13. Bardage en tôle, teinte gris clair
14. Finition en aluminium, teinte noire / gris foncé
15. Panneaux "Trespa", teinte noire/ gris foncé
16. Nouvelle porte de garage sectionnelle, teinte noire / gris foncé
17. Menuiseries extérieures en aluminium, teinte noire / gris foncé
18. Garde-corps métallique, teinte noire / gris foncé
19. Briques de parement existantes maintenues
20. Nouvelles briques de parement, teinte gris clair / blanc cassé
21. Panneau de séparation métallique, teinte noire / gris foncé



Ouvrage : <b>Transformation d'un atelier en immeuble à appartements</b> Rue des Résédas, 86-90 - 1070 Anderlecht		Maître d'ouvrage: <b>VERBACO BV</b> Chaussée de Waterloo, 719 - 1180 Uccle			
N° de plan: <b>8 / 9</b>	Titre: <b>PROJETE - Façade avant</b>	Etat du projet : Permis d'urbanisme	ID du projet : 2116	Echelle : 1:100	Date : 03-07-24



1. Tuiles de toit, teinte brun foncé
2. Fenêtre de toit de type "Velux", teinte gris foncé
3. Corniche en bois, teinte blanche
4. Briques de parement, teinte gris clair
5. Briques de parement, teinte rouge foncé
6. Menuiserie extérieure en aluminium, teinte gris clair
7. Finition en pierre bleue lisse, teinte naturelle
8. Finition en pierre naturelle, variation de couleurs (bleu/gris/orange)
9. Finition en pierre marbrée, teinte blanche
10. Menuiserie extérieure en bois, teinte blanche
11. Porte de garage en PVC, teinte brun foncé
12. Menuiserie extérieure en PVC, teinte blanche
13. Bardage en tôle, teinte gris clair
14. Finition en aluminium, teinte noire / gris foncé
15. Panneaux "Trespa", teinte noire/ gris foncé
16. Nouvelle porte de garage sectionnelle, teinte noire / gris foncé
17. Menuiseries extérieures en aluminium, teinte noire / gris foncé
18. Garde-corps métallique, teinte noire / gris foncé
19. Briques de parement existantes maintenues
20. Nouvelles briques de parement, teinte gris clair / blanc cassé
21. Panneau de séparation métallique, teinte noire / gris foncé



Ouvrage :

**Transformation d'un atelier en immeuble à appartements**  
Rue des Résédas, 86-90 - 1070 Anderlecht

Maître d'ouvrage :

**VERBACO BV**  
Chaussée de Waterloo, 719 - 1180 Uccle

N° de plan :

**9 / 9**

Titre :

**PROJETE - Façade arrière**

Etat du projet :

Permis d'urbanisme

ID du projet :

2116

Echelle :

1:100

Date :

03-07-24

