

ANTOINE DEPAGE, 37

Avenue Antoine Depage, 37 - 1000 Bruxelles



GIA Immobilier

RÉALISÉ PAR

LOOK&FIN
SMART AND ALTERNATIVE FUNDING

FINANCÉ PAR



EDENA
ARCHITECTES

ARCHITECTE

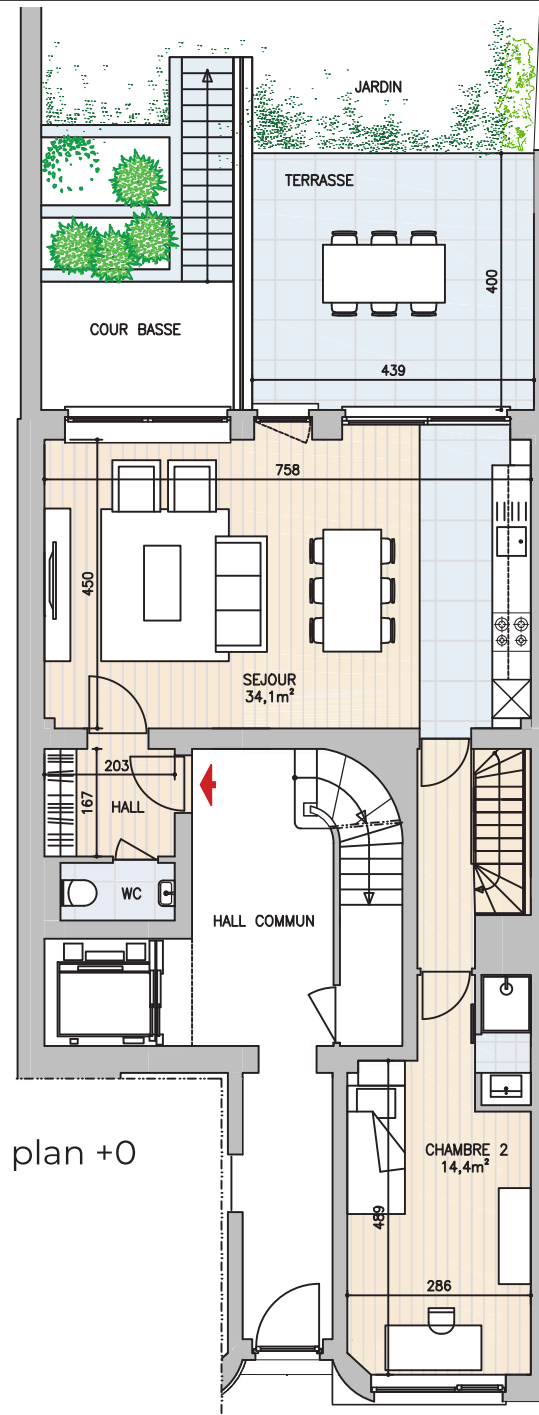
APPARTEMENT A0 souplex

ETAGE +0 & -1

Surface brute (m ²) :	126,9
Chambre :	2
Terrasse (m ²) :	24,2
Jardin (m ²) :	54,9



Ce plan est sujet à d'éventuelles modifications dues aux nécessités techniques de réalisation. Toute différence de mesures en plus ou en moins rentrant dans les tolérances admises fera perte ou profit à l'acquéreur sans donner lieu à une adaptation de prix. Tout le mobilier, ainsi que les machines à laver et sèche-linge, sont représentés à titre illustratif et ne sont pas fournis. L'implantation et l'aménagement de la cuisine sont représentés à titre indicatif. Des faux-plafonds complémentaires pourront être placés à certains endroits pour des raisons techniques. Documents non contractuels.

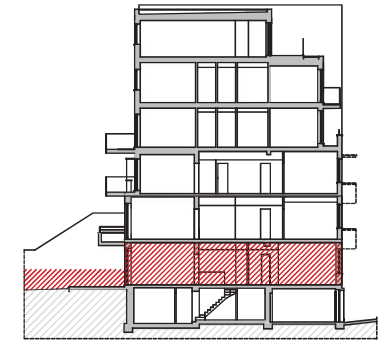


plan +0



façade avant

façade arrière



coupe



ANTOINE DEPAGE, 37

Avenue Antoine Depage, 37 - 1000 Bruxelles



RÉALISÉ PAR

GIA Immobilier

FINANCÉ PAR

LOOK&FIN
SMART AND ALTERNATIVE FUNDING

ARCHITECTE



EDENA

ARCHITECTES

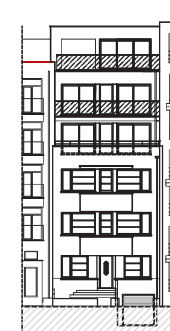
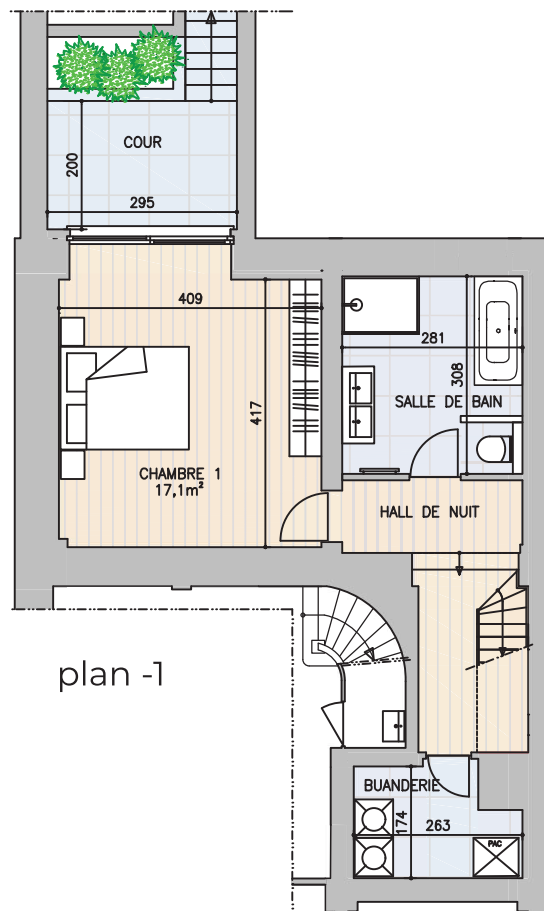
APPARTEMENT A0 souplex

ETAGE +0 & -1

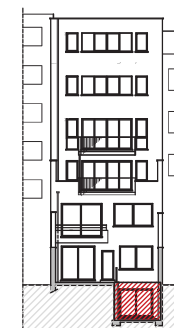
Surface brute (m ²) :	126,9
Chambre :	2
Terrasse (m ²) :	24,2
Jardin (m ²) :	54,9



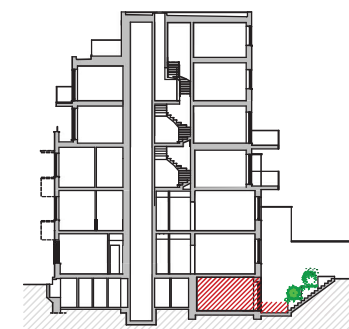
Ce plan est sujet à d'éventuelles modifications dues aux nécessités techniques de réalisation. Toute différence de mesures en plus ou en moins rentrant dans les tolérances admises fera perte ou profit à l'acquéreur sans donner lieu à une adaptation de prix. Tout le mobilier, ainsi que les machines à laver et sèche-linge, sont représentés à titre illustratif et ne sont pas fournis. L'implantation et l'aménagement de la cuisine sont représentés à titre indicatif. Des faux-plafonds complémentaires pourront être placés à certains endroits pour des raisons techniques. Documents non contractuels.



façade avant



façade arrière



coupe

