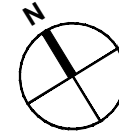
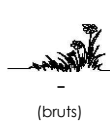
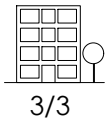


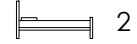
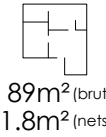
APPARTEMENT

**B01 | 302**



**TREFLES 3 / KLAVER 3**

127 logements acquisitifs avec parking de 72 emplacements  
127 koopappartementen en een parking met 72 parkeerplaatsen



LEGENDE

- Carrelage "bois"  
Houttegels
- Carrelage  
Tegels
- Balcon béton préfabriqué  
Geperfabriceerd betonnen balkon
- Terrasse dalles béton  
Betontegels terras
- Jardin privé  
Privé tuin
- Jardin public  
Publieke tuin

- Faux-plafond  
Vals plafond
- Retombée de plafond  
Daling van het plafond

- Hsd : Hauteur sous dalle  
Hoogte onder plaat HSD: 260
- Hsfp : Hauteur sous faux plafond  
Hoogte onder verlaagd HSPF: 230

- LV Emplacement Lave-vaisselle  
Watwasser Locatie
- R Emplacement Réfrigérateur  
Koelkast Locatie
- ML Emplacement Machine à laver  
Locatie wasmachine
- SL Emplacement Sèche-Linge  
Locatie wasdroger
- Groupe de ventilation  
Ventilatie groep

- Tableau électrique  
Elektrisch paneel

- Radiateur  
Radiator

- Entrée Appartement  
Ingang appartement

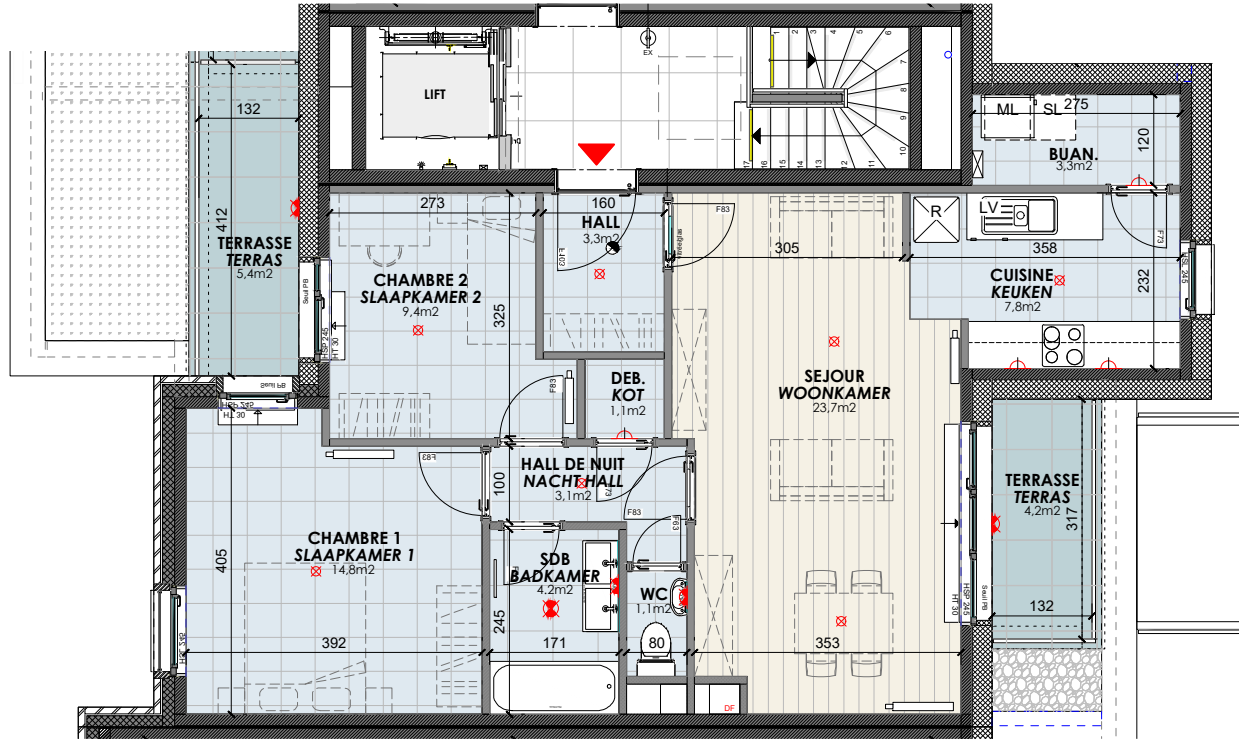
- Point lumineux  
Lichtpunt

- Appareil lumineux  
Licht apparaat

- Point lumineux mural  
Wandlichtpunt

- Appliques murales  
Wandlampen

Rue du PRE  
Prestraat



Intérieur d'ilot  
Eiland interieur

19/02/2025  
P1/2

# TREFLES 3 / KLAVER 3

127 logements acquisitifs avec parking de 72 emplacements  
127 koopappartementen en een parking met 72 parkeerplaatsen

19/02/2025  
P2/2

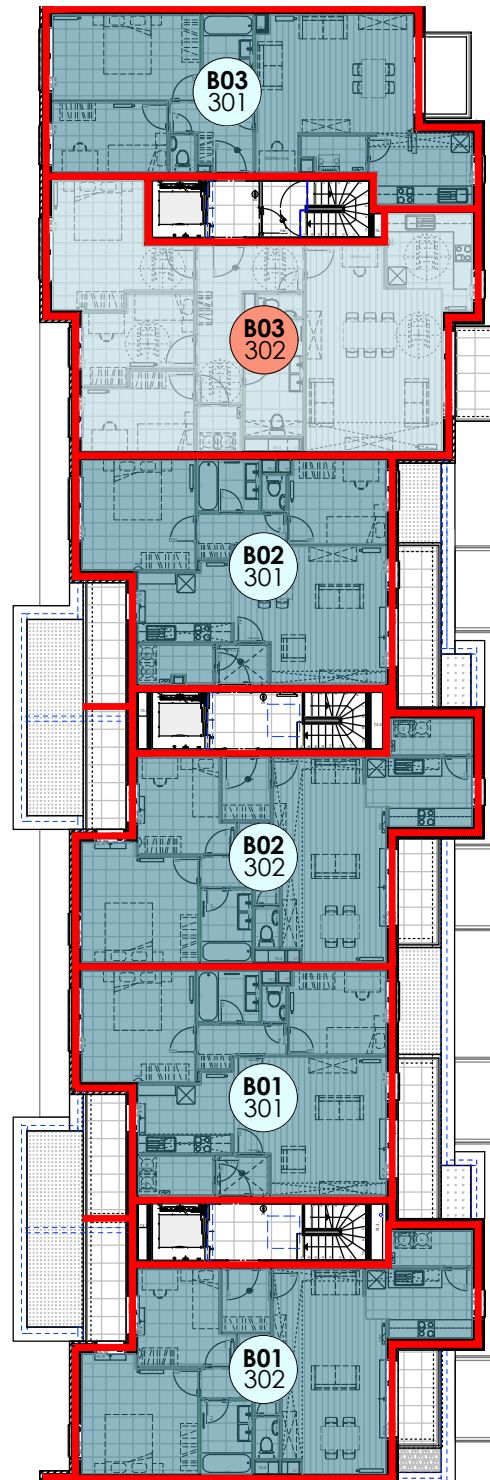


**ARCHIWIND**  
SOCIÉTÉ D'ARCHITECTES

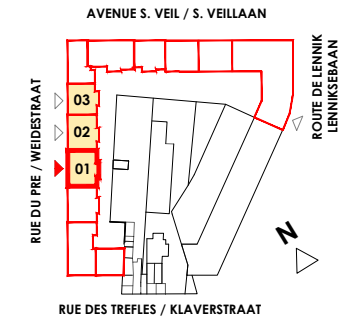
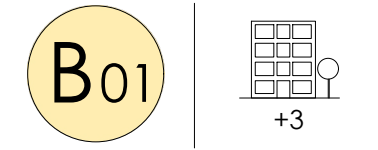


Rue du PRE  
Prestraat

Intérieur d'îlot  
Eiland interieur



## COPROPRIÉTÉ MEDE-EIGENDOM

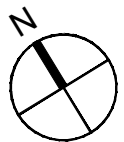


## LEGENDE

- Appartement  
1 chambre / kamer
- Appartement  
2 chambres / kamers
- Appartement  
3 chambres / kamers
- Appartement  
4 chambres / kamers
- Nr appartement  
Standard / Standaard
- Nr appartement  
Adaptable PMR / aanpasbare PMR

Ce plan est communiqué à titre indicatif aux candidats acquéreurs afin de leur donner une idée de la configuration du logement ; il ne revêt pas un caractère définitif et n'engage pas le Fonds ; seul le plan conforme au permis d'urbanisme lie les parties.

*Dit plan geldt als leidraad voor kandidaat-kopers om hen een idee te geven van de indeling van het pand; het is niet definitief en niet bindend voor het Fonds; slechts het plan dat voldoet aan de bouwvergunning, is bindend voor de partijen.*



0 1 2 5 10m

