



**259 000 €**

# Réf. DEL ME  
Clos del'Mé 12 - 4430 Ans



115 m<sup>2</sup>



3

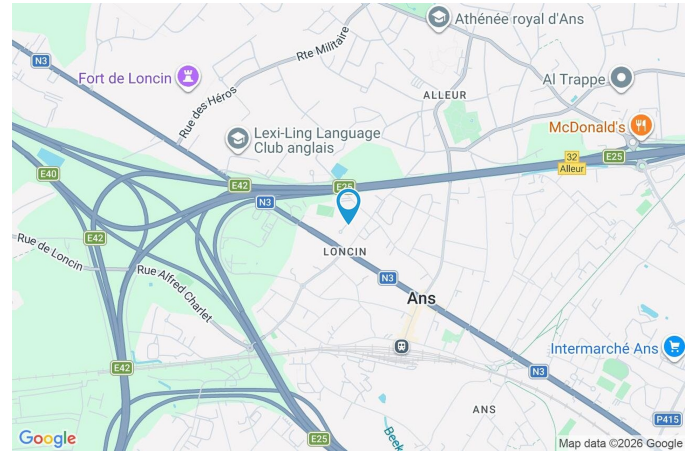


2



**Solico SA**  
Bld d'Avroy 19, 4000 Liège  
Téléphone 003242223132 / e-mail: info@solico.eu  
TVA: BE 0404.237.107  
www.solico.eu

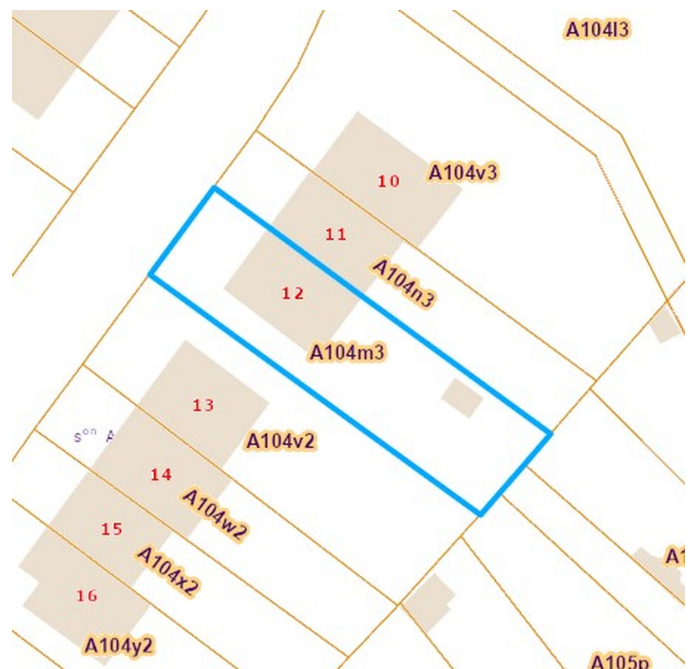
## Coordonnées du bien

Rue	Clos del'Mé
N°	12
CP	4430
Ville	Ans
Pays	Belgique
Latitude	50.667538
Longitude	5.505549



## PARCELLE - DIMENSIONS ET AMÉNAGEMENTS

 Orientation façade avant	Nord-ouest
 Déclivité	Plat
Largeur de la façade	6.00 m
Surface bâtie au sol	90.00 m <sup>2</sup>
Profondeur de la parcelle	40 m
Surface de la parcelle	392.00 m <sup>2</sup>
Largeur de la parcelle	11.00 m
Informations provenant du site du cadastre	



## Description globale du bien

Etat général	À rafraîchir
Surface habitable	94 m <sup>2</sup>
Surface totale	115 m <sup>2</sup>
Nombre de façades	3
Nombre d'étages	2
Nombre de pièces	11
Nombre de chambre(s)	3
Nombre de salle de bains	1
Nombre de salle de douches	1
Type de propriété	Maison
Garage	1 place(s)



## Descriptif extérieur

Balcon (terrain arrière)	5.5 m <sup>2</sup>
	Orientation sud-est
Jardin (terrain arrière)	
Fermé clôtures haies	
Orientation sud-est	
Parking	Place(s) 1
Parking (terrain avant)	Place(s) 1

## Aménagement intérieur

Rez-de-chaussée	53 m <sup>2</sup>
Hall d'entrée, chambre 1, chambre 2, salle de douche, garage	
1er étage	62 m <sup>2</sup>
Séjour, cuisine, chambre 3, salle de bains, wc, hall	

Rez-de-chaussée

Hall d'entrée



 superficie : 13.34 m<sup>2</sup>

Longueur : 5.23 m

Largeur : 3.53 m

<b>Porte</b>		<b>Sol</b>	Carrelage
Type battante		<b>Hauteur sous-plafond</b>	2.6 m
Matière pvc		<b>Éclairage</b>	Points lumineux au plafond
Vitrage double vitrage		<b>Chauffage</b>	Radiateur électrique
Anti-effraction		<b>Escalier</b>	Type 1/4 tournant
<b>Fenêtre</b>	Châssis PVC double vitrage type sans ouverture		

Rez-de-chaussée

Chambre 1



 superficie : 13.56 m<sup>2</sup>

Longueur : 3.44 m

Largeur : 3.94 m

**Fenêtre**

Châssis PVC double vitrage  
type oscillo-battants

**Éclairage**

Points lumineux au plafond

**Sol**

Quick-Step

**Chauffage**

Radiateur électrique

**Hauteur sous-plafond**

2.6 m

**Prise(s) électrique(s)**

2

Rez-de-chaussée

Chambre 2



 superficie : 8.40 m<sup>2</sup>

Longueur : 3.44 m

Largeur : 2.43 m

<b>Accès</b>	Jardin	<b>Fenêtre</b>	Châssis PVC double vitrage volets manuel matière pvc oscillo-battants
<b>Porte</b>		<b>Sol</b>	Vinyle
Battante		<b>Hauteur sous-plafond</b>	2.6 m
Pvc vitrée		<b>Éclairage</b>	Points lumineux au plafond
Double vitrage		<b>Chauffage</b>	Radiateur électrique
Anti-effraction		<b>Prise(s) électrique(s)</b>	1

Rez-de-chaussée

Salle de douche



 superficie : 1.45 m<sup>2</sup>

Longueur : 1.49 m

Largeur : 0.97 m

**Douche**

Carrelage + rideau

**Éclairage**

Points lumineux mural

**Lavabo**

Simple

**Chauffage**

Radiateur électrique

**Sol**

Carrelage

**Prise(s) électrique(s)**

1

**Hauteur sous-plafond**

2.6 m

Rez-de-chaussée

Garage



 superficie : 21.51 m<sup>2</sup>

Longueur : 6.21 m

Largeur : 3.91 m

<b>Accès</b>	Parking place(s) 1	<b>Fenêtre</b>	Châssis PVC double vitrage sans ouverture
<b>Nombre de voitures</b>	1	<b>Sol</b>	Béton
<b>Porte</b>		<b>Hauteur sous-plafond</b>	2.25 m
À ouverture électrique sectionnelle		<b>Éclairage</b>	Points lumineux mural
En aluminium		<b>Arrivée d'eau</b>	Oui
Anti-effraction		<b>Prise(s) électrique(s)</b>	7

1er étage

Hall



 superficie : 6.83 m<sup>2</sup>

Longueur : 4.09 m

Largeur : 2.01 m

**Hauteur sous-plafond**

2.6 m

**Éclairage**

Points lumineux au plafond

**Escalier**

Type 1/4 tournant

**Sol**

Carrelage

1er étage

Séjour



 superficie : 26.90 m<sup>2</sup>

Longueur : 6.50 m

Largeur : 4.14 m

<b>Fenêtre</b>	Châssis PVC double vitrage oscillo-battants	<b>Chauffage</b>	Radiateur électrique
<b>Sol</b>	Carrelage	<b>Prise(s) électrique(s)</b>	4
<b>Hauteur sous-plafond</b>	2.6 m	<b>Prise télédistribution</b>	Oui
<b>Éclairage</b>	Points lumineux au plafond	<b>Prise téléphone</b>	Oui

1er étage

Cuisine



 superficie : 8.90 m<sup>2</sup>

Longueur : 3.66 m

Largeur : 2.42 m

**Hauteur sous-plafond** 2.6 m  
**Prise(s) électrique(s)** 5  
**Accès** Balcon  
**Évier** Double  
**Plaque de cuisson**  
 Vitrocéramique  
 De la marque BOSCH  
**Hotte**  
 Hotte murale  
 Évacuation à recyclage  
**Four**  
 À air pulsé  
 De la marque BOSCH

**Porte**  
 Battante  
 Pvc vitrée  
 Double vitrage  
 Anti-effraction

**Fenêtre**

**Sol**  
**Éclairage**  
**Chauffage**

Châssis PVC double vitrage  
 oscillo-battants  
 Carrelage  
 Points lumineux au plafond  
 Radiateur électrique

1er étage

Chambre 3



 superficie : 14.52 m<sup>2</sup>

Longueur : 3.95 m

Largeur : 3.67 m

**Fenêtre**

Châssis PVC double vitrage  
oscillo-battants

**Sol**

Quick-Step

**Hauteur sous-plafond**

2.6 m

**Éclairage**

Points lumineux au plafond

**Chauffage**

Radiateur électrique

**Prise(s) électrique(s)**

2

1er étage

Salle de bains



 superficie : 4.30 m<sup>2</sup>

Longueur : 2.28 m

Largeur : 1.95 m

**Hauteur sous-plafond** 2.6 m  
**Prise(s) électrique(s)** 1  
**Baignoire** Ovale  
**Lavabo** Simple


**Murs**  
**Éclairage**  
**Chauffage**  
**Sol**

Carrelés au 3/4  
 Points lumineux mural  
 Radiateur électrique  
 Carrelage

1er étage

Wc



 superficie : 0.96 m<sup>2</sup>

Longueur : 1.08 m

Largeur : 0.88 m

**WC**

Classique

**Sol**

Carrelage

**Hauteur sous-plafond**

2.6 m

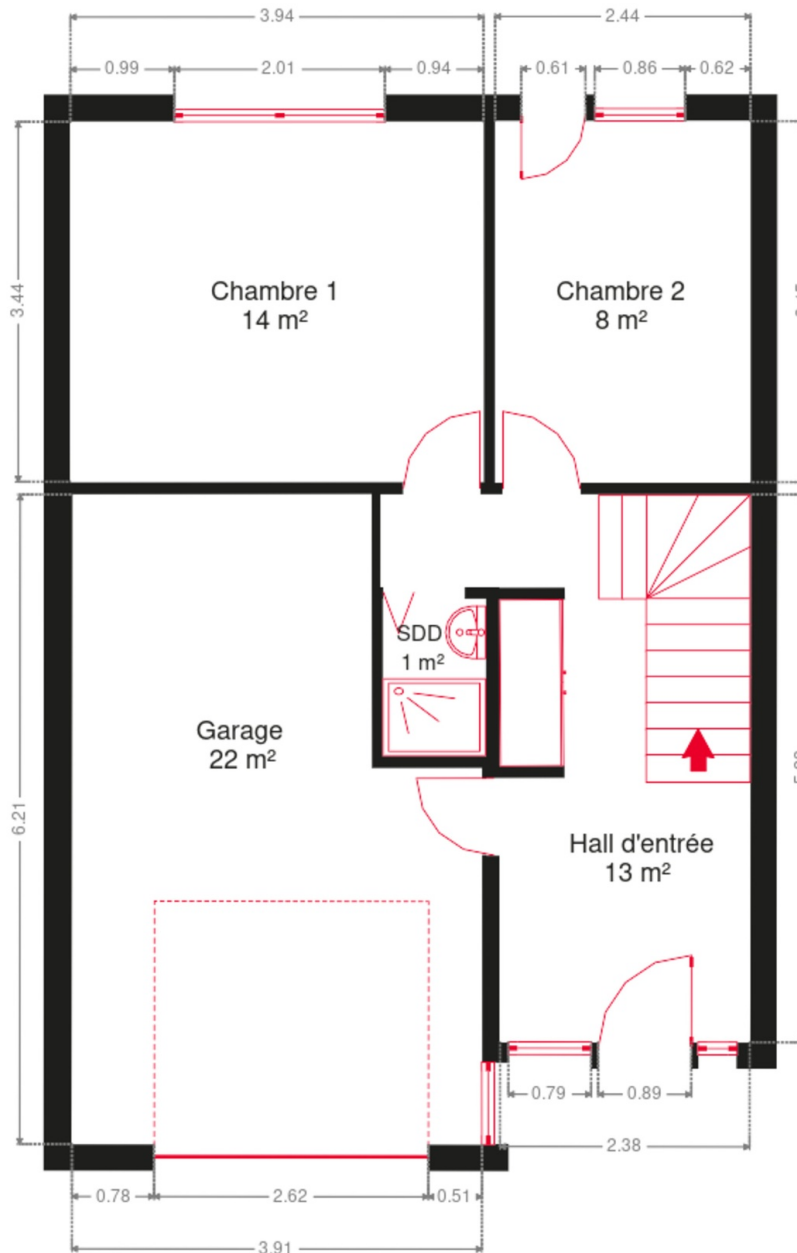
**Éclairage**

Points lumineux au plafond

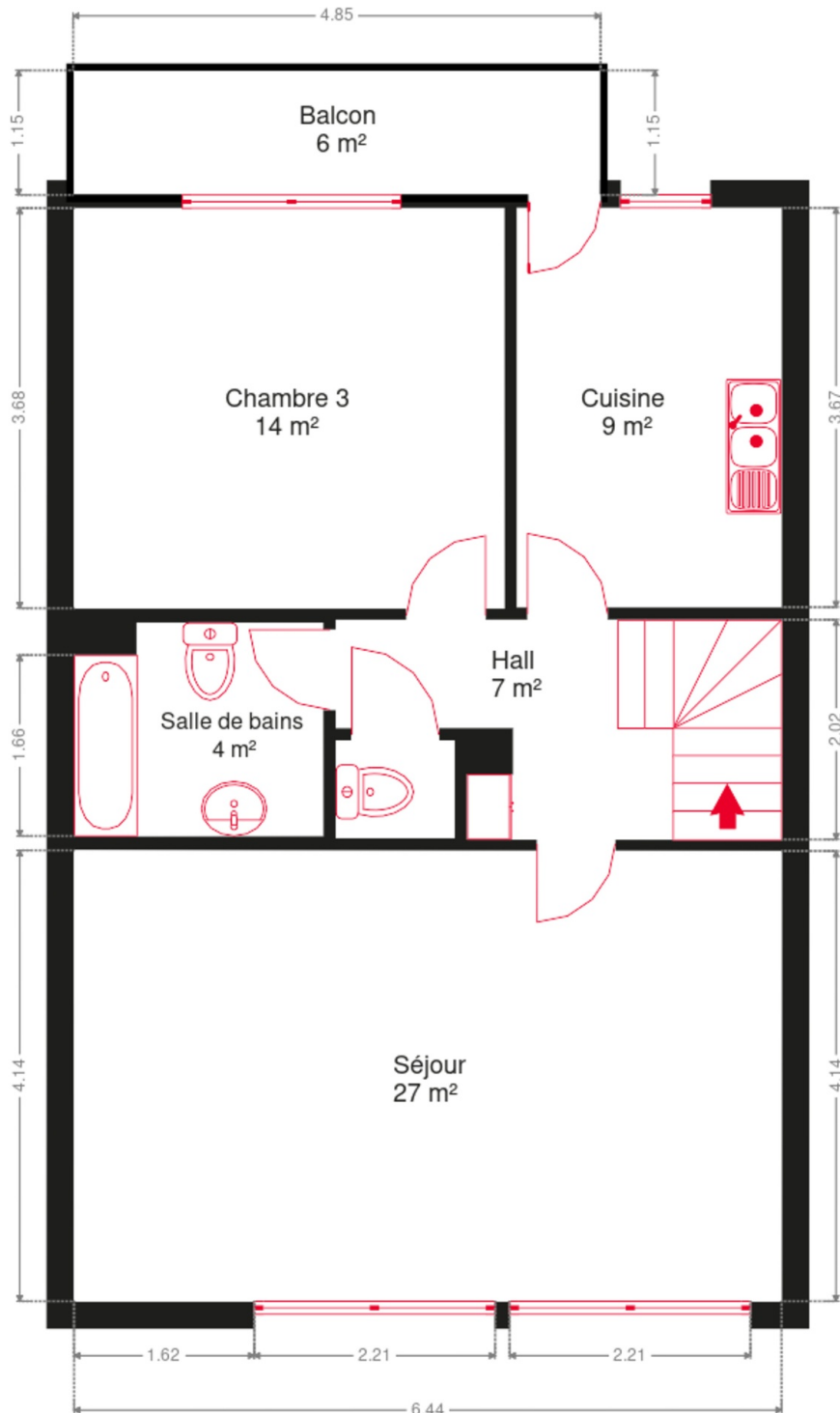
## RÉCAPITULATIF DES MÉTRÉS

Rez-de-chaussée	Longueur	Largeur	Superficie
Hall d'entrée	5.23 m	3.53 m	13.34 m <sup>2</sup>
Chambre 1	3.44 m	3.94 m	13.56 m <sup>2</sup>
Chambre 2	3.44 m	2.43 m	8.40 m <sup>2</sup>
Salle de douche	1.49 m	0.97 m	1.45 m <sup>2</sup>
Garage	6.21 m	3.91 m	21.51 m <sup>2</sup>
1er étage	Longueur	Largeur	Superficie
Séjour	6.50 m	4.14 m	26.90 m <sup>2</sup>
Cuisine	3.66 m	2.42 m	8.90 m <sup>2</sup>
Chambre 3	3.95 m	3.67 m	14.52 m <sup>2</sup>
Salle de bains	2.28 m	1.95 m	4.30 m <sup>2</sup>
Wc	1.08 m	0.88 m	0.96 m <sup>2</sup>
Hall	4.09 m	2.01 m	6.83 m <sup>2</sup>
<b>Total</b>			<b>120.67 m<sup>2</sup></b>

Plan - Rez-de-chaussée



Plan - 1er étage



## Extérieur

---



## Technique

<b>Zingueries</b>	Matériaux zinc
<b>État</b>	Bon
<b>Couverture</b>	Plateforme roofing
<b>Matériaux façade</b>	Brique
<b>Etat</b>	Bon
<b>Châssis</b>	
Matière pvc	
Couleur blanc	
Double vitrage	
Volets manuel	
<b>Chauffe-eau</b>	Nombre de litres 95
<b>Compteur électrique</b>	Compteur intelligent
<b>Chauffage</b>	
Nature électrique	
Convecteur	
<b>Compt. d'eau</b>	Nombre 1



## Description détaillée de l'environnement

### MOBILITÉ

Arrêt de bus	900
Accès ferroviaire	800
Accès autoroutier	2100
ANS Rue de la Station	525 m
Ans	751 m
Héliport CHC MontLégia (EBCH)	2952 m

### ÉCOLES

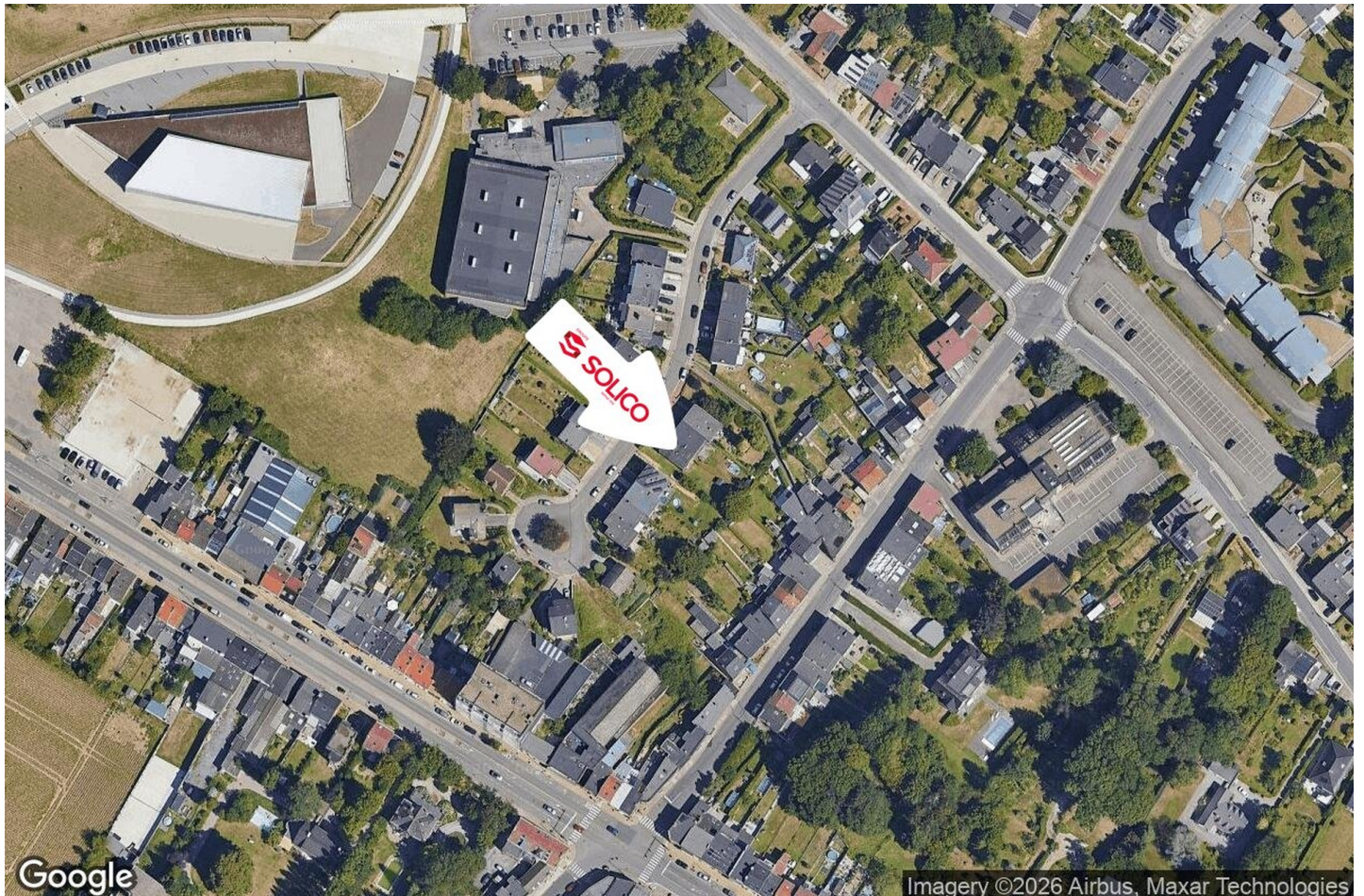
Ecole Saint Vincent	802 m
Ecole Sainte-Marie	1101 m



### POINTS D'INTÉRÊTS

Réparation de voiture	521 m
House of Speed	
Location de films	692 m
Magic Solarium	
Animalerie	1019 m
Animal Confort Loncin	
Université	1374 m
Province de Liège	
Réparation de voiture	1387 m
Auto Passion	
Articles pour la maison	1624 m
Facq EXPOcenter Alleur	
Magasin de meubles	1640 m
Le Roi Du Matelas Alleur	
Réparation de voiture	2170 m
Motorkit	

## Plan situation



📍 Solico SA  
📍 Bld d'Avroy 19, 4000 Liège  
✉ info@solico.eu  
☎ +32 4 222 31 32  
🌐 <http://www.solico.eu>  
📄 N° IPI : 101.384

👤 Loic Mahy  
✉ loic.mahy@solico.eu  
☎ +32 472 02 01 81  
📄 N° IPI : 101.384  
Loic  
Mahy