



368 500 €

Réf. LaRocheEnArdenneVecmont21
Vecmont 21/50 - 6980 La Roche-en-Ardenne



204 m²



4



2

CASULA SPRL

+32 84 77 00 43 - mail : info@easyhome-immo.be
Borchamps 24 --- 6900 Marche-en-Famenne
TVA : BE 0669 936 537 - IPI 509.677

Coordonnées du bien

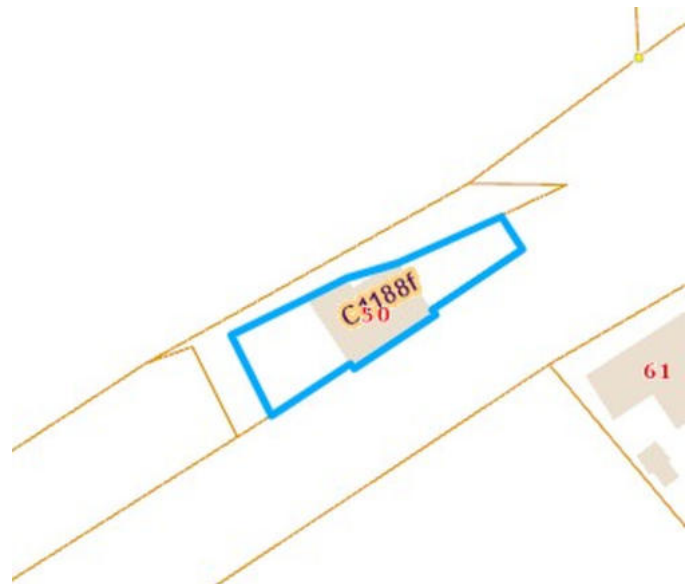
Rue	Vecmont
N°	21/50
CP	6980
Ville	La Roche-en-Ardenne
Pays	Belgique
Latitude	50.149555
Longitude	5.516217



PARCELLE - DIMENSIONS ET AMÉNAGEMENTS

↖ Orientation façade avant	Sud-est
↘ Déclivité	Plat
▶ Largeur de la façade	15.00 m
▶ Surface bâtie au sol	155.00 m ²
▶ Profondeur de la parcelle	13 m
▶ Surface de la parcelle	431.00 m ²
▶ Largeur de la parcelle	44.00 m

Informations provenant du site du cadastre



Description globale du bien

Etat général	Bon
Surface habitable	204 m ²
Surface totale	204 m ²
Nombre de façades	4
Nombre d'étages	3
Nombre de pièces	11
Nombre de chambre(s)	4
Nombre de salle de bains	1
Nombre de salle de douches	1
Type de propriété	Maison
Environnement	Zone d'habitation



Descriptif extérieur

Jardin (terrain arrière)	Parking (terrain avant)	Place(s) 4
Fermé	Parking (terrain droit)	Place(s) 2
Aménagé pelouse	Terrasse (terrain gauche)	26.6 m ²
Orientation nord-ouest	Sol bois	
Déclivité plat	Prise(s) électrique(s) 1	
Jardin (terrain gauche)	Orientation sud-ouest	
Aménagé pelouse		
Orientation sud-ouest		
Déclivité plat		

Aménagement intérieur

Rez-de-chaussée	99 m ²
Hall d'entrée, séjour, cuisine, salle de douche	
1er étage	84 m ²
Chambre 1, chambre 2, chambre 3, salle de bains, escalier 1, escalier 2	
2ème étage	21 m ²
Salon	

Rez-de-chaussée

Hall d'entrée

 superficie : 25.04 m²

Longueur : 8.23 m

Largeur : 4.10 m

Accès	Terrasse	Hauteur sous-plafond	2.2 m
Porte		Éclairage	Points lumineux au plafond
Type battante		Chauffage	Radiateur électrique
Matière pvc		Escalier	
Vitrage double vitrage		Matériaux bois	
Fenêtre	Châssis PVC double vitrage type oscillo-battants	Type droit	
Sol	Carrelage	Prise(s) électrique(s)	8

Rez-de-chaussée

Séjour



 superficie : 32.26 m²

Longueur : 8.24 m

Largeur : 3.91 m

Ouvert sur

Porte

Battante double

Pvc vitrée

Double vitrage

Fenêtre

Cuisine

Châssis PVC double vitrage
basculante

Sol

Carrelage

Hauteur sous-plafond

5.45 m

Type de plafond

Éclairage

Chauffage

Poêle à bois

Radiateur électrique

Prise(s) électrique(s)

Plafond mansardé

Points lumineux au plafond

Prise réseau

6

1

Rez-de-chaussée

Cuisine



 superficie : 35.22 m²

Longueur : 8.16 m

Largeur : 4.31 m

Hauteur sous-plafond	2.3 m	Four	Type à air pulsé
Prise(s) électrique(s)	8	Îlot central	Oui
Ouvert sur	Séjour	Porte	
Évier		Type battante	
Simple		Matière pvc	
Avec égouttoir		Vitrage double vitrage	
Plaque de cuisson	Type induction	Fenêtre	Châssis PVC double vitrage type oscillo-battants
Hotte		Sol	Carrelage
Type en îlot		Éclairage	Points lumineux au plafond
Évacuation à recyclage		Chauffage	Radiateur électrique
Lave-vaisselle	Type full-intégré		

Rez-de-chaussée

Salle de douche

 superficie : 6.67 m²

Longueur : 3.81 m

Largeur : 1.81 m

WC	Classique	Fenêtre	Châssis PVC double vitrage type oscillo-battants
Lavabo	Simple	Sol	Carrelage
Porte		Hauteur sous-plafond	2.05 m
Type battante		Éclairage	Points lumineux au plafond
Matière en bois		Prise(s) électrique(s)	4

1er étage

Chambre 1

 superficie : 13.02 m²

Longueur : 4.33 m

Largeur : 3.05 m

Porte		Hauteur sous-plafond	2.2 m
Battante		Type de plafond	Lambris
En bois		Éclairage	Points lumineux au plafond
Fenêtre	Châssis PVC double vitrage oscillo-battants	Chauffage	Radiateur électrique
Sol	Parquet	Prise(s) électrique(s)	4

1er étage

Chambre 2

 superficie : 15.31 m²

Longueur : 4.11 m

Largeur : 4.02 m

Porte		Hauteur sous-plafond	2.2 m
Battante		Type de plafond	Lambris
En bois		Éclairage	Points lumineux au plafond
Fenêtre	Châssis PVC double vitrage oscillo-battants	Chauffage	Radiateur électrique
Sol	Parquet	Prise(s) électrique(s)	4

1er étage

Chambre 3

 superficie : 16.25 m²

Longueur : 3.93 m

Largeur : 4.13 m

Porte	Sol	Plancher
Type coulissante	Hauteur sous-plafond	3 m
Matière en bois	Type de plafond	Plafond mansardé
Fenêtre	Éclairage	Points lumineux au plafond
Châssis type sans ouverture	Prise(s) électrique(s)	6
Vitrage simple		
Châssis PVC double vitrage type fenêtre de toit		

1er étage

Salle de bains



 superficie : 36.98 m²

Longueur : 8.06 m

Largeur : 4.58 m

Hauteur sous-plafond	3 m	Lavabo	Double
Prise(s) électrique(s)	4	Porte	Battante coulissante
Douche et bain	Oui		En bois
Douche	Italienne	Fenêtre	Châssis PVC double vitrage oscillo-battants fenêtre de toit
Baignoire		Éclairage	Points lumineux mural au plafond
Ovale		Sol	Plancher
Centrale		Type de plafond	Plafond mansardé
WC	Classique		

2ème étage

Salon

 superficie : 21.01 m²

Longueur : 5.19 m

Largeur : 4.04 m

Fenêtre Châssis PVC double vitrage
type oscillo-battants**Hauteur sous-plafond** 2.75 m**Type de plafond**
Plafond mansardé
Lambris**Éclairage** Points lumineux au plafond**Prise(s) électrique(s)** 6**Escalier**
Matériaux bois
Type droit

Autres

1ER ÉTAGE - ESCALIER 1

 superficie : 2.29 m²

Longueur : 2.03 m

Largeur : 1.12 m

1ER ÉTAGE - ESCALIER 2

 superficie : 3.47 m²

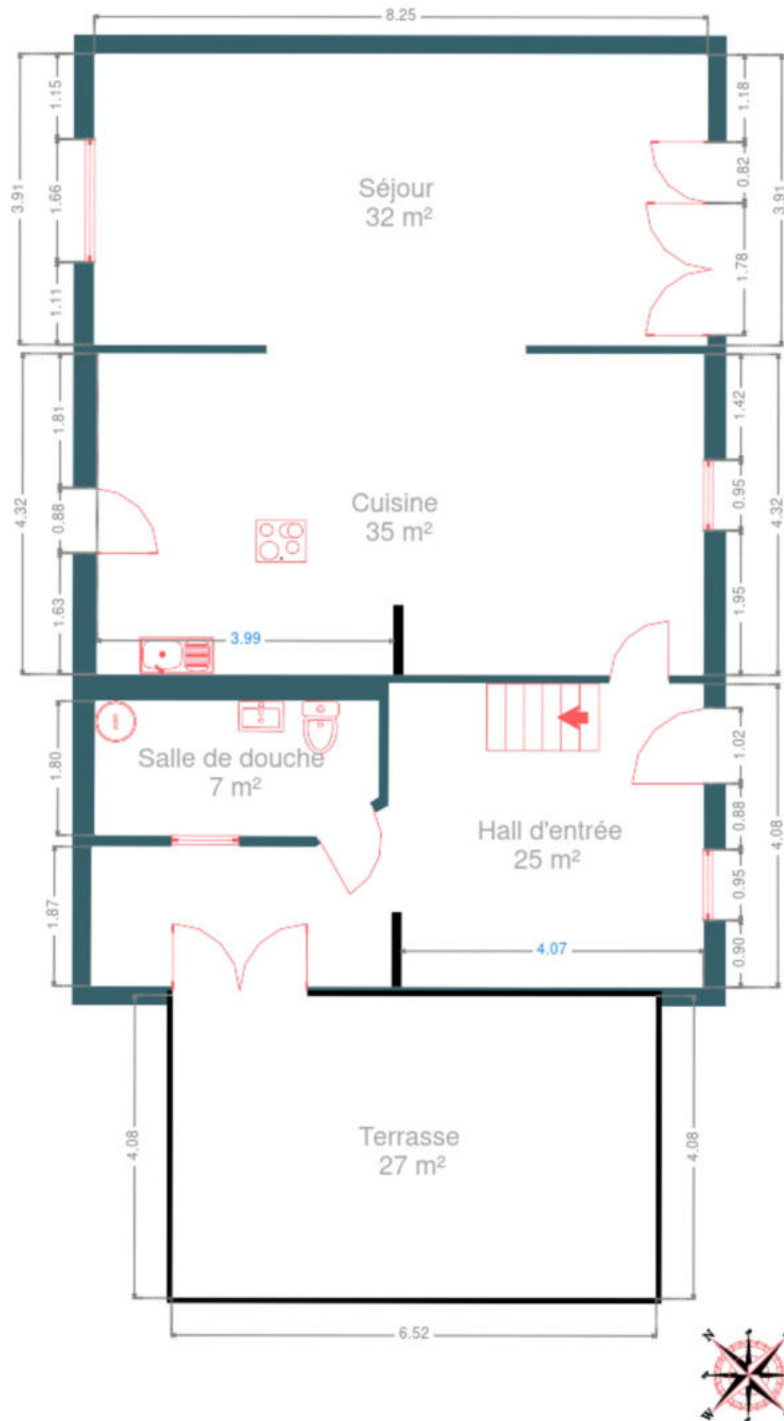
Longueur : 3.34 m

Largeur : 1.12 m

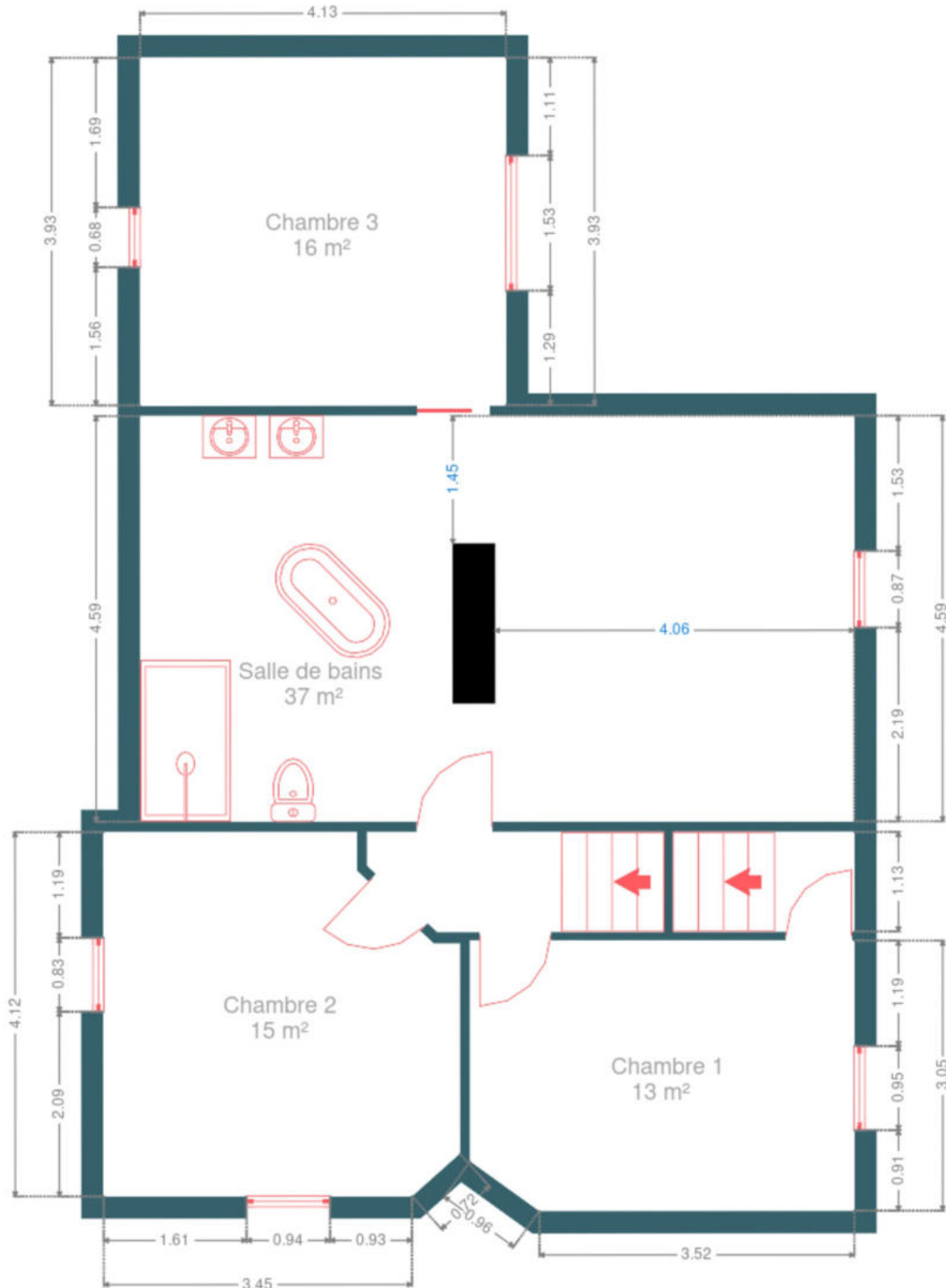
RÉCAPITULATIF DES MÉTRÉS

Rez-de-chaussée	Longueur	Largeur	Superficie
Hall d'entrée	8.23 m	4.10 m	25.04 m ²
Séjour	8.24 m	3.91 m	32.26 m ²
Cuisine	8.16 m	4.31 m	35.22 m ²
Salle de douche	3.81 m	1.81 m	6.67 m ²
1er étage	Longueur	Largeur	Superficie
Chambre 1	4.33 m	3.05 m	13.02 m ²
Chambre 2	4.11 m	4.02 m	15.31 m ²
Chambre 3	3.93 m	4.13 m	16.25 m ²
Salle de bains	8.06 m	4.58 m	36.98 m ²
Escalier 1	2.03 m	1.12 m	2.29 m ²
Escalier 2	3.34 m	1.12 m	3.47 m ²
2ème étage	Longueur	Largeur	Superficie
Salon	5.19 m	4.04 m	21.01 m ²
Total			207.52 m²

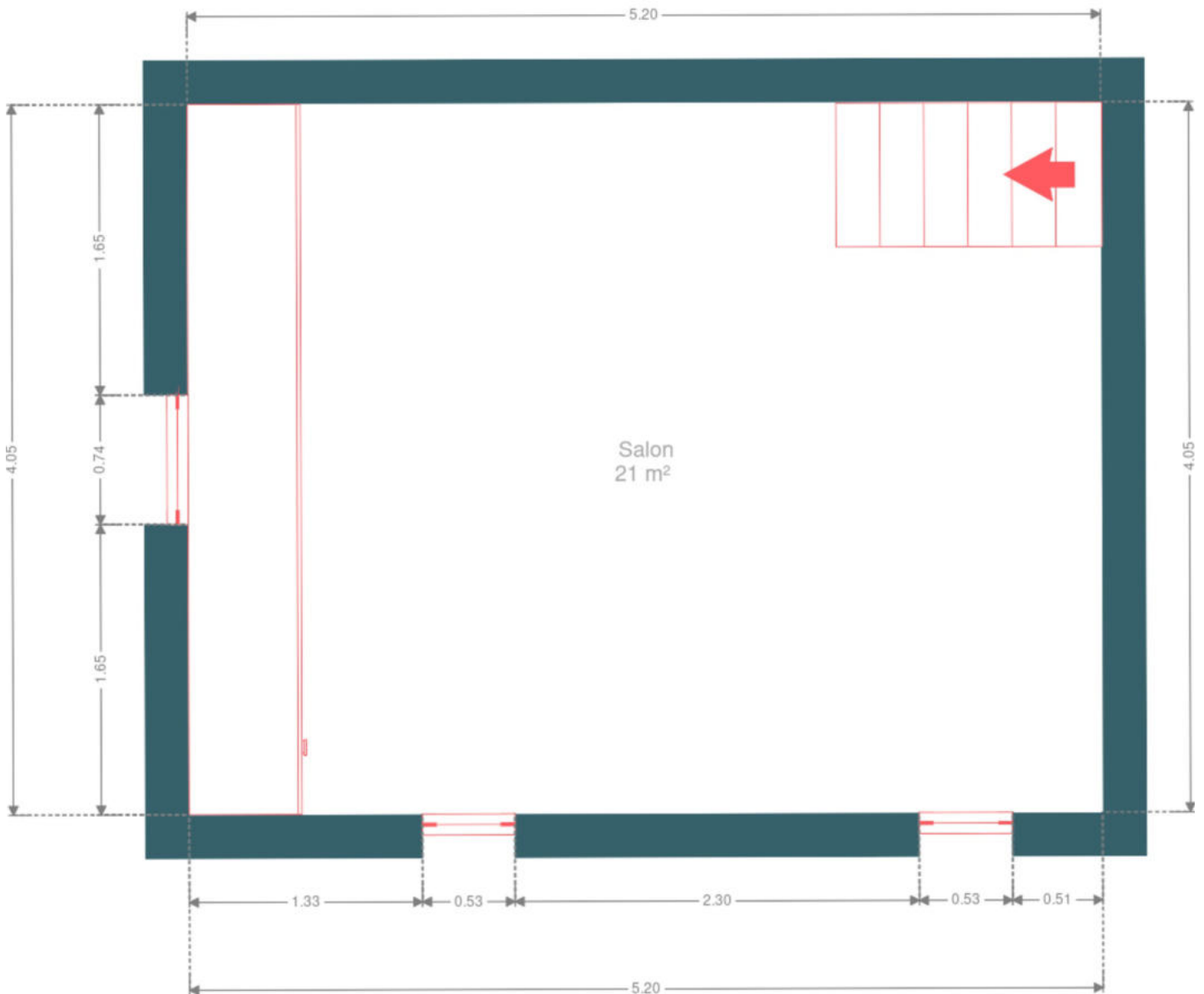
Plan - Rez-de-chaussée



Plan - 1er étage



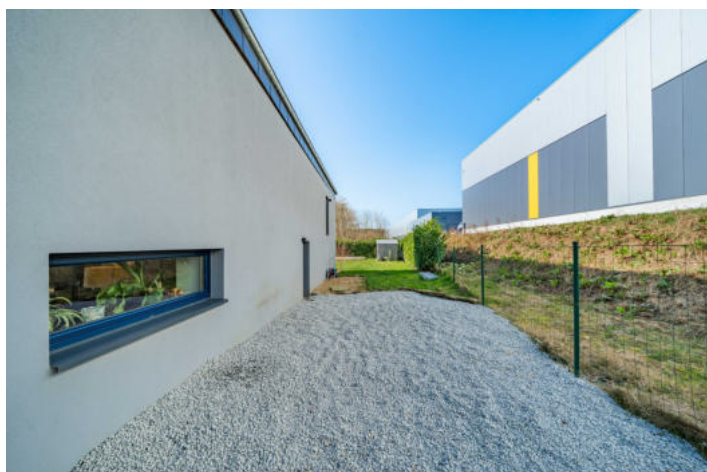
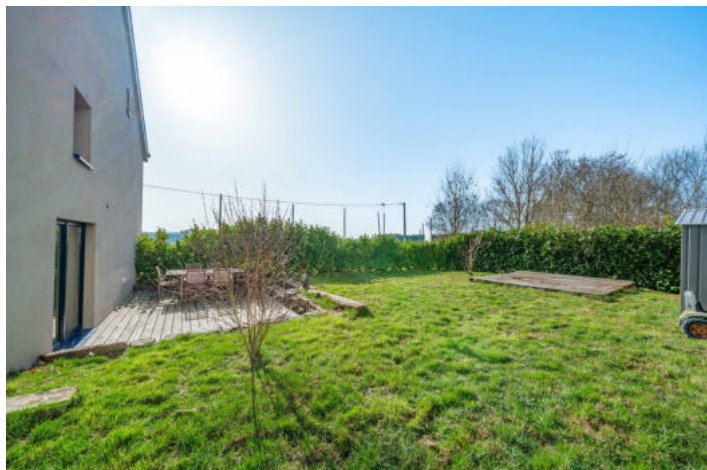
Plan - 2ème étage



Extérieur



Extérieur



Extérieur



Technique

Zingueries

Matériaux zinc

État bon

État Bon**Couverture** Ardoises

Matériaux façade

Crépis

Pierre

État Bon

Châssis

Matière pvc

Couleur bleu

Vitrage double vitrage

Chauffe-eau Nombre de litres 150

Panneaux solaires

Nombre de panneaux 30

Type de panneaux photovoltaïque

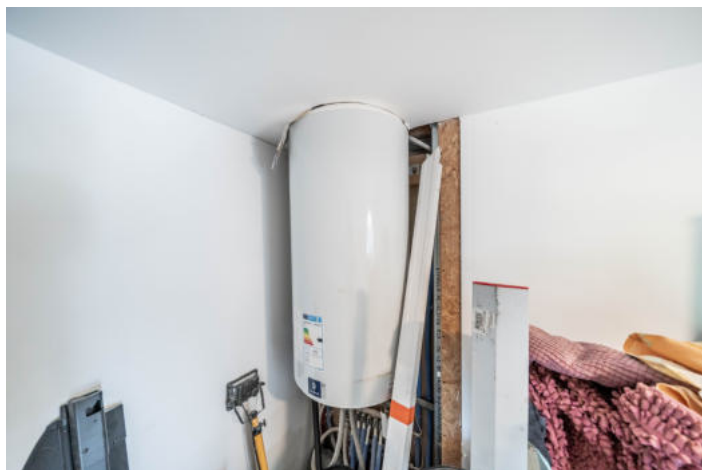
Compteur électrique Compteur intelligent

Chauffage

Type foyers

Nature bois

Mode poêle

Compt. d'eau Individuel**TV** Prise tv**Internet** Adsl

Description détaillée de l'environnement

MOBILITÉ

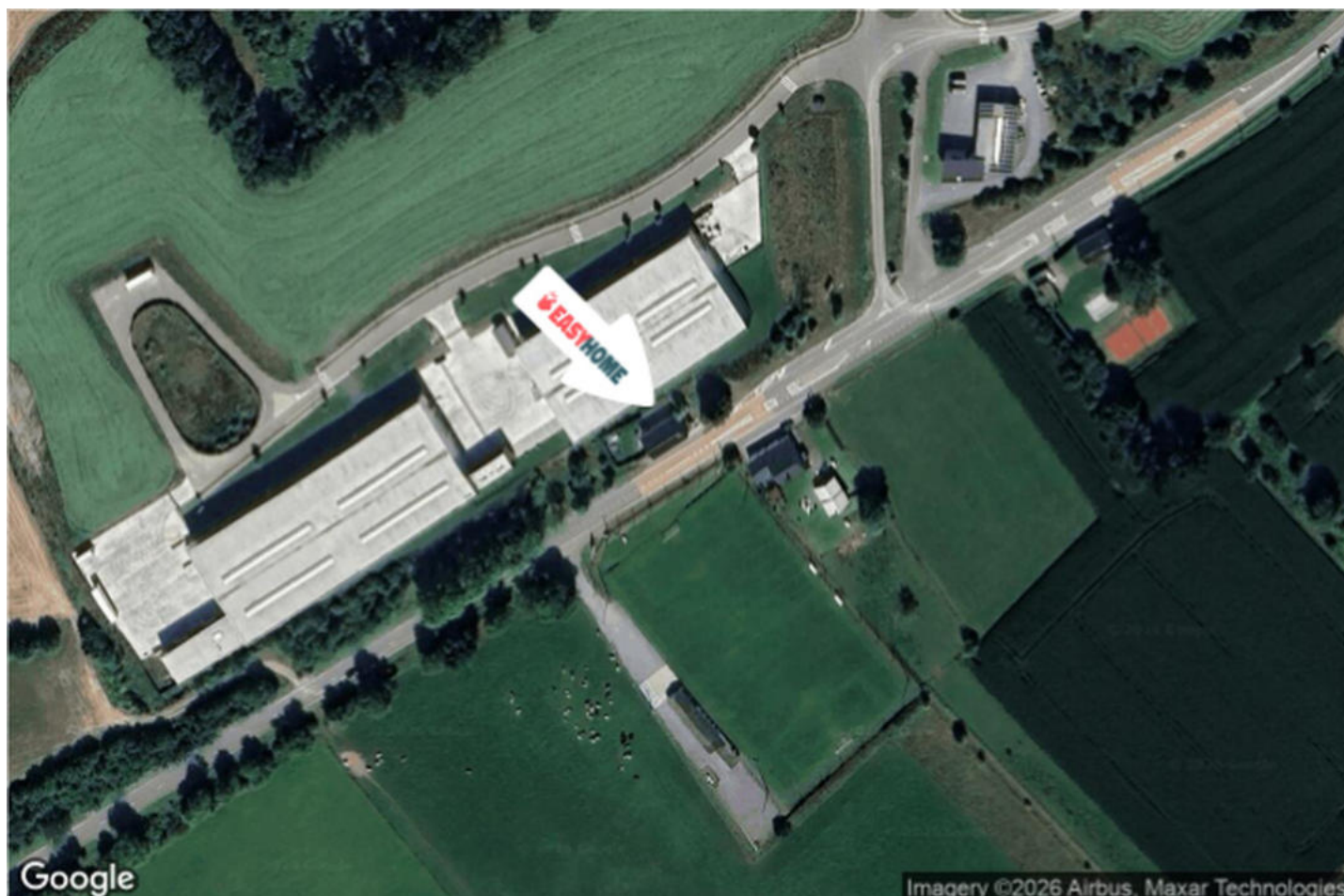
Arrêt de bus	500
Accès ferroviaire	14400
Accès autoroutier	20



POINTS D'INTÉRÊTS

Nourriture	107 m
Slicing Packing Fun & Many More	
Hébergement	362 m
Le Presbytère / De Pastorie	
Électricien	457 m
Seetech	
Magasin	2421 m
Chèvrerie du Moulin du Wez	
Hébergement	2619 m
Chanteloup Halleux-La Roche-en-Ardenne - Chambres ...	
Plombier	2720 m
H2O confort	
Point d'intérêt	465 m
La ferme au coq'licot	
Local	5440 m
La Roche-en-Ardenne	

Plan situation



- 🏠 EasyHome
- 📍 Borchamps 24, 6900
Marche-en-Famenne
- ✉ info@easyhome-immo.be
- ☎ +32 84 77 00 43
- 🌐 <https://www.easyhome-immo.be/>
- 📄 N° IPI : 509.677

- 👤 Arnaud PHALEMPIN
- ✉ arnaud@easyhome-immo.be
- ☎ +32 477 48 63 90
- Arnaud
PHALEMPIN