

EASY ESTATE

RENCONTRES IMMOBILIÈRES



185 000 €

Réf. # 7590603

Joseph Leclercq 120 - 4610 Beyne-Heusay



99 m²



1



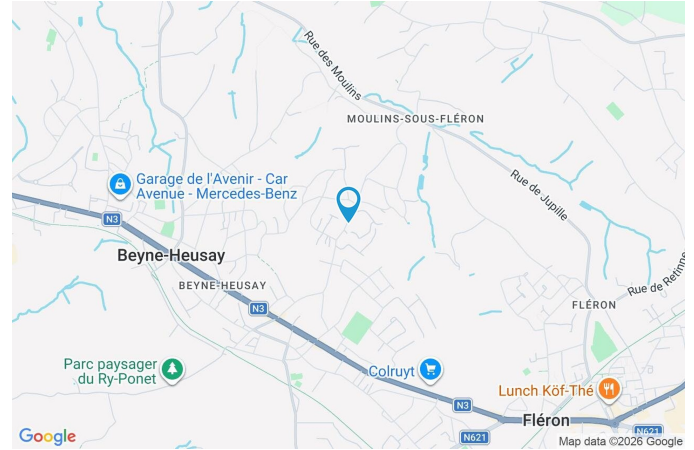
1

Easy Estate

Rue Chaussée 58, 4342 Hognoul
003242576888 / laura@easy-estate.be
TVA: BE0794263219 / IPI: 514239

Coordonnées du bien

Rue	Joseph Leclercq
N°	120
CP	4610
Ville	Beyne-Heusay
Pays	Belgique
Latitude	50.624752
Longitude	5.666182



PEB

Emission co2 : kg CO₂/m².an
PEB No. : 20260208008529
E totale : 41751 KWH/AN
Espec : 467 kWh/m².an



PARCELLE - DIMENSIONS ET AMÉNAGEMENTS

➤ Orientation façade avant	Ouest
↘ Déclivité	Plat
Largeur de la façade	6.00 m
Surface bâtie au sol	50.00 m ²
Profondeur de la parcelle	19 m
Surface de la parcelle	268.00 m ²
Largeur de la parcelle	19.00 m
Informations provenant du site du cadastre	



Informations financières

Revenu cadastral	260 €
------------------	-------

Description globale du bien

Etat général	À rafraîchir
Surface habitable	67 m ²
Surface totale	99 m ²
Nombre de façades	3
Nombre d'étages	4
Nombre de pièces	8
Nombre de chambre(s)	1
Nombre de salle de bains	1
Type de propriété	Maison



Descriptif extérieur

Terrasse (terrain gauche)	Sol klinkers
---------------------------	--------------

Aménagement intérieur

Rez-de-chaussée	38 m ²
Living, salle de bains, wc, escalier	
1er étage	29 m ²
Chambre, bureau	
2ème étage	21 m ²
Grenier	
Sous-sol	11 m ²
Cave	

Rez-de-chaussée

Living



 superficie : 30.87 m²

Longueur : 8.47 m

Largeur : 4.22 m

Accès

Jardin

Avec coin cuisine

Évier double avec égouttoir inox

Porte

Type battante

Matière pvc

Fenêtre

Châssis PVC double vitrage
type oscillo-battants

Sol

Carrelage

Hauteur sous-plafond

2.33 m

Éclairage

Points lumineux au plafond

Chauffage

Poêle à bois

Prise(s) électrique(s)

9

Rez-de-chaussée

Salle de bains



 superficie : 5.22 m²

Longueur : 3.30 m

Largeur : 1.58 m

Hauteur sous-plafond

2.09 m

Prise(s) électrique(s)

1

Baignoire

Avec paroi de douche

Lavabo

Simple

Fenêtre

Châssis bois double vitrage
battants

Éclairage

Points lumineux au plafond

Chauffage

Radiateur(s)

Sol

Carrelage

Rez-de-chaussée

Wc



 superficie : 1.46 m²

Longueur : 1.63 m

Largeur : 0.89 m

WC

Classique

Hauteur sous-plafond

2.11 m

Murs

Totalement carrelés

Éclairage

Points lumineux au plafond

Sol

Carrelage

1er étage

Chambre



 superficie : 13.62 m²

Longueur : 3.86 m

Largeur : 3.58 m

Fenêtre

Châssis PVC double vitrage
oscillo-battants

Éclairage

Points lumineux au plafond

Sol

Parquet massif

Chauffage

Radiateur(s)

Hauteur sous-plafond

2.48 m

Prise(s) électrique(s)

3

1er étage

Bureau



 superficie : 15.43 m²

Longueur : 4.13 m

Largeur : 3.74 m

Fenêtre

Châssis PVC double vitrage
oscillo-battants

Prise(s) électrique(s)

3

Sol

Parquet massif

Escalier

Matériaux bois

Hauteur sous-plafond

2.48 m

Droit

Éclairage

Points lumineux au plafond

Chauffage

Radiateur(s)

2ème étage

Grenier



☒ superficie : 21.00 m²

Longueur : 5.60 m

Largeur : 3.75 m

Type de grenier	Seulement rangement
Sol	Plancher
Hauteur sous-plafond	1.68 m
Type de plafond	Plafond mansardé

Sous-sol

Cave



☒ superficie : 10.89 m²

Longueur : 3.63 m

Largeur : 2.99 m

Sol

Béton

Escalier

Hauteur sous-plafond

1.7 m

Matériaux béton

Éclairage

Points lumineux au plafond

Droit

Prise(s) électrique(s)

2

Autres

REZ-DE-CHAUSSÉE - ESCALIER

 superficie : 0.62 m²

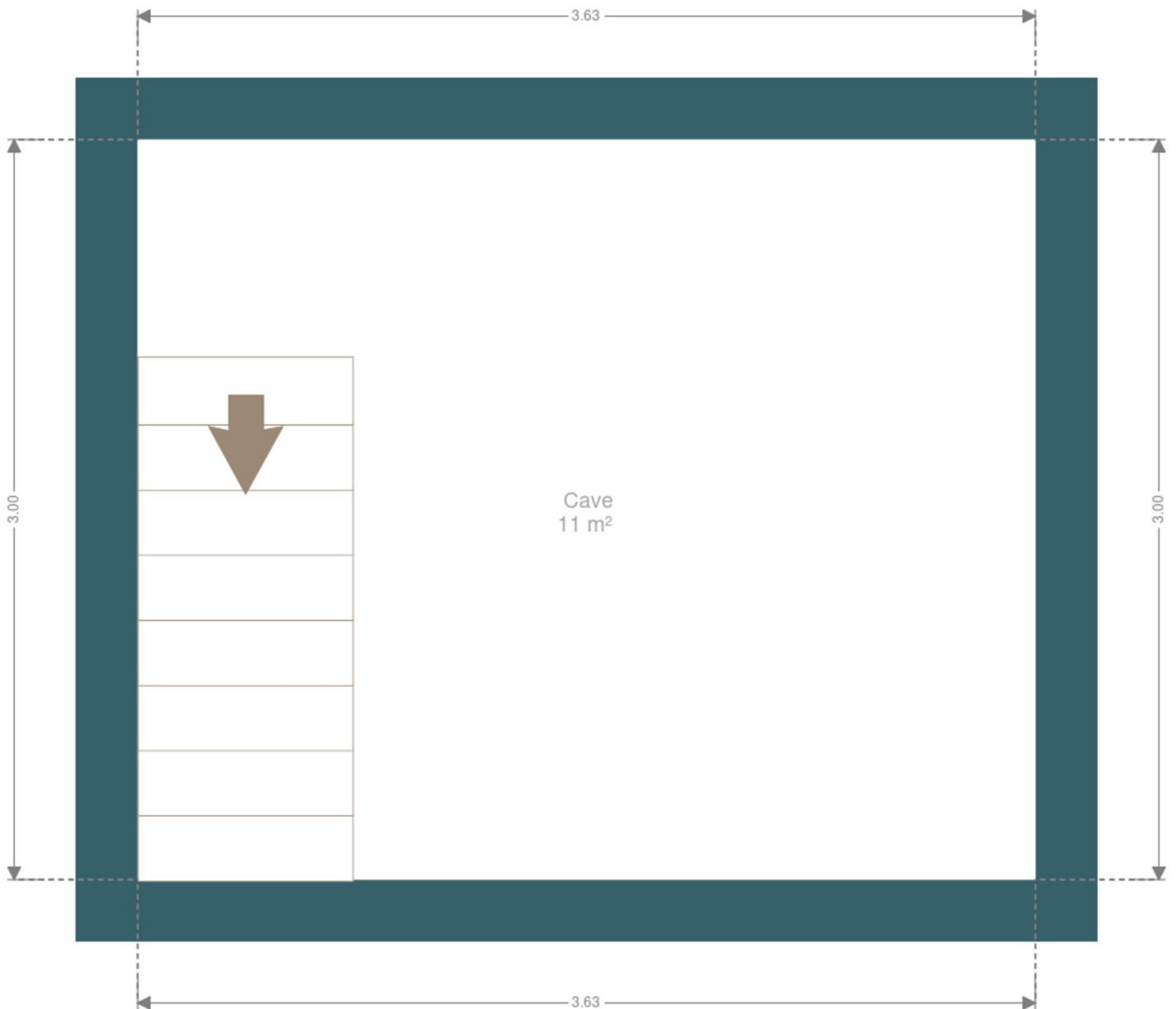
Longueur : 0.84 m

Largeur : 0.72 m

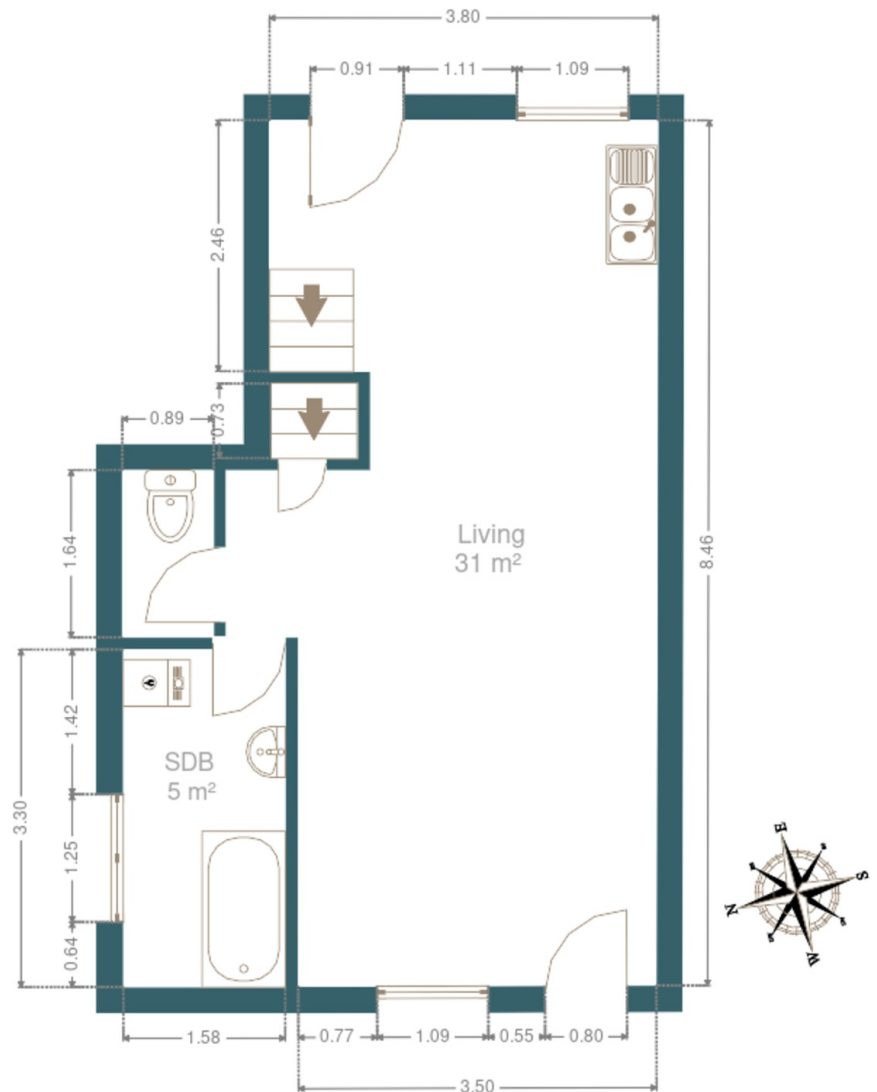
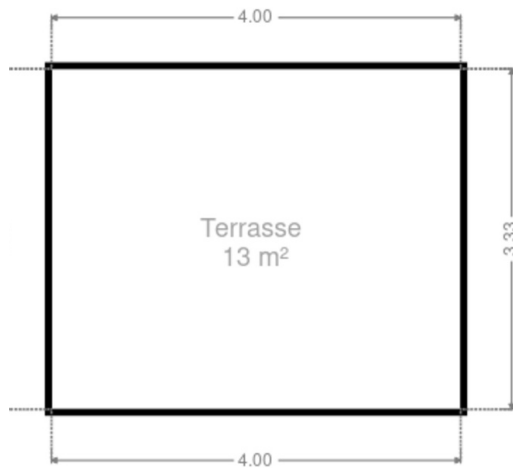
RÉCAPITULATIF DES MÉTRÉS

Rez-de-chaussée	Longueur	Largeur	Superficie
Living	8.47 m	4.22 m	30.87 m ²
Salle de bains	3.30 m	1.58 m	5.22 m ²
Wc	1.63 m	0.89 m	1.46 m ²
Escalier	0.84 m	0.72 m	0.62 m ²
1er étage	Longueur	Largeur	Superficie
Chambre	3.86 m	3.58 m	13.62 m ²
Bureau	4.13 m	3.74 m	15.43 m ²
2ème étage	Longueur	Largeur	Superficie
Grenier	5.60 m	3.75 m	21.00 m ²
Sous-sol	Longueur	Largeur	Superficie
Cave	3.63 m	2.99 m	10.89 m ²
Total			99.11 m²

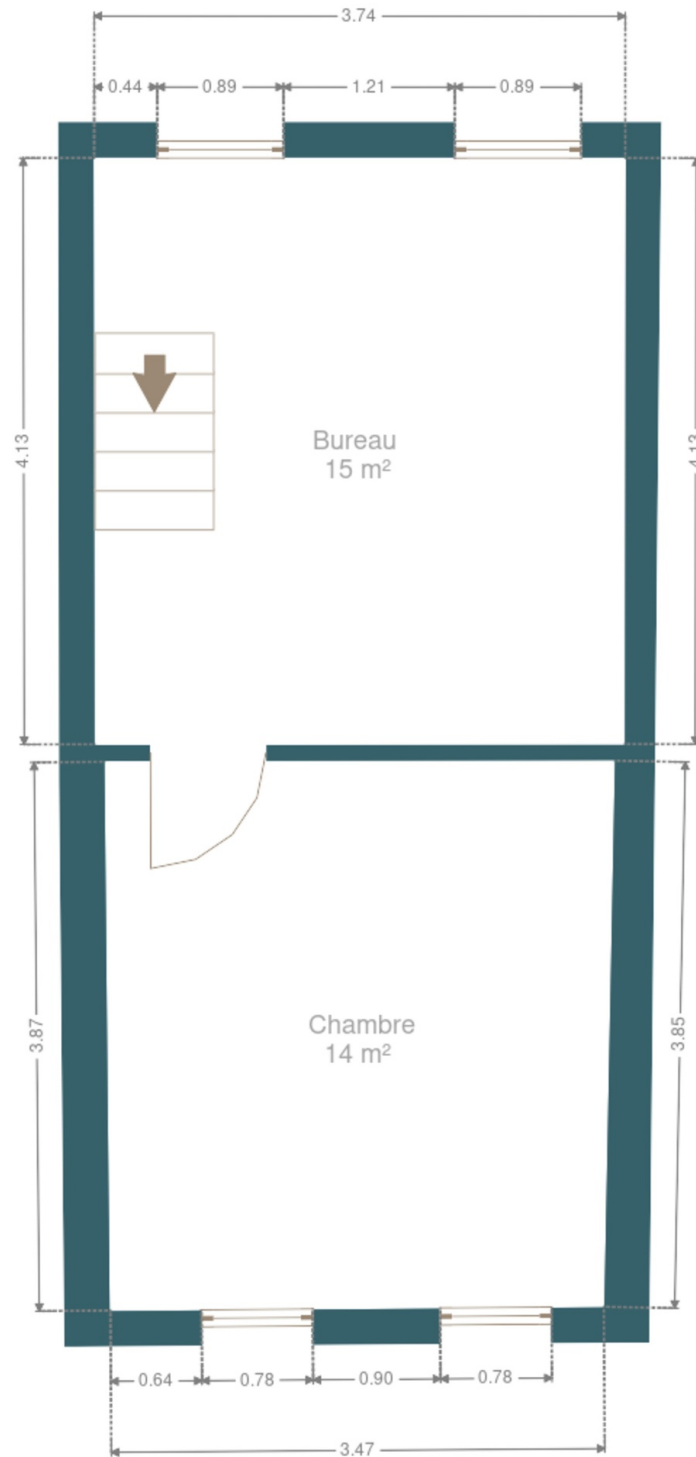
Plan - Sous-sol



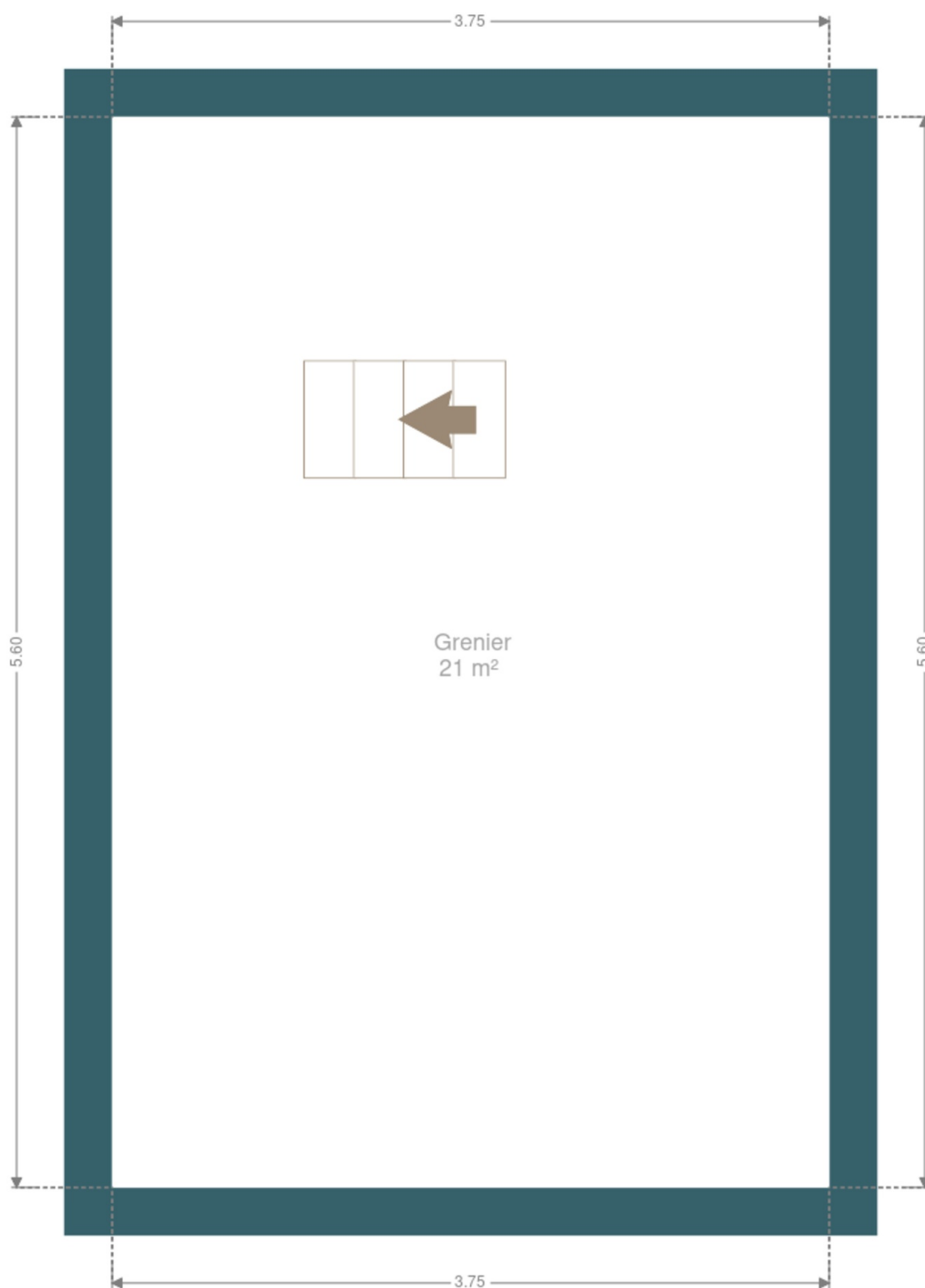
Plan - Rez-de-chaussée



Plan - 1er étage



Plan - 2ème étage



Extérieur



Technique

Zingueries Matériaux pvc
Couverture Tuiles

Matériaux façade Brique
Etat Bon

Châssis
Matière pvc
Volets type manuel
Vitrage double vitrage

Compteur gaz Oui
Compteur électrique Bi-horaire

Chauffage
Type central
Type à ventouse
Marque bulex
Thermostat d'ambiance Oui



Description détaillée de l'environnement

MOBILITÉ

Arrêt de bus	700
Accès ferroviaire	5000
Accès autoroutier	7900
Storme Diedrik, Dentiste	2605 m

ÉCOLES

Ecole fondamentale Saints-Anges	638 m
Ecole communale de Beyne Centre	888 m
Ecole Jean XXIII Asbl	924 m



POINTS D'INTÉRÊTS

Hôpital	801 m
Centre de Réadaptation Fonctionnelle pour Adultes	
Magasin	980 m
Re Cre Meca	
Magasin	1330 m
Corona / Luc	
Bijouterie	1330 m
Fabrique Liégeoise de l'Or	
Réparation de voiture	1483 m
Garage Lejeune	
Magasin	1498 m
POTTIER Traiteur - Boucherie - Charcuterie	
Restaurant	1725 m
Le Grain de Sel	
Soin des cheveux	2205 m
Feeminin - Salon de coiffure et modelage d'ongles ...	

Plan situation



- 🏠 Easy Estate
- 📍 Boulevard Clovis 43, 1000 Bruxelles
- ✉️ laura@easy-estate.be
- ☎️ +32 4 250 04 88
- 📄 N° IPI : 514239

- 👤 Easy Estate
- ✉️ laura@easy-estate.be
- ☎️ +32 4 250 04 88
- Easy Estate