



750 000 €

Réf. MonsGuyBrés37
Rue Guy de Brés 37 - 7000 Mons



387 m²



6



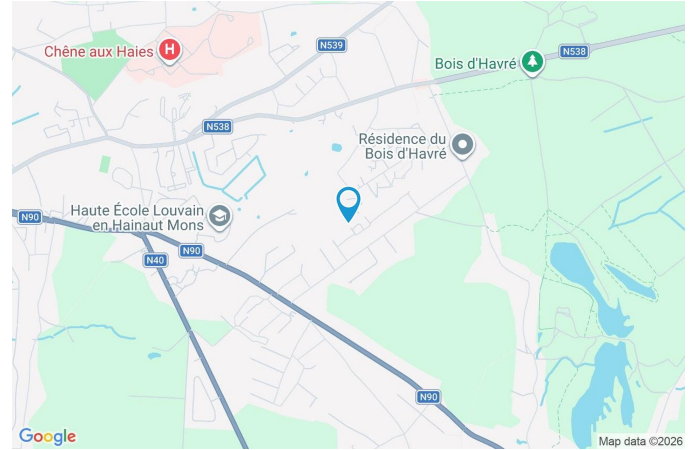
3

CASULA SPRL

+32 84 77 00 43 - mail : info@easyhome-immo.be
Borchamps 24 --- 6900 Marche-en-Famenne
TVA : BE 0669 936 537 - IPI 509.677

Coordonnées du bien

Rue	Rue Guy de Brés
N°	37
CP	7000
Ville	Mons
Pays	Belgique
Latitude	50.452332
Longitude	3.996631



PARCELLE - DIMENSIONS ET AMÉNAGEMENTS

↖ Orientation façade avant	Sud
↘ Déclivité	Plat
▶ Largeur de la façade	23.00 m
▶ Surface bâtie au sol	337.00 m ²
▶ Profondeur de la parcelle	30 m
▶ Surface de la parcelle	890.00 m ²
▶ Largeur de la parcelle	32.00 m

Informations provenant du site du cadastre



Description globale du bien

Etat général	Bon
Surface habitable	366 m ²
Surface totale	387
Nombre de façades	4
Nombre d'étages	1
Nombre de pièces	22
Nombre de chambre(s)	6
Nombre de salle de bains	1
Nombre de salle de douches	2
Type de propriété	Maison



Descriptif extérieur

Jardin (terrain avant)	Terrasse (terrain arrière)	33.06 m ²
Fermé	Sol carrelage	
Commun	Orientation nord	
Aménagé pelouse		
Orientation sud		
Déclivité plat		

Aménagement intérieur

Rez-de-chaussée	264 m ²
Séjour, cuisine, véranda, chambre 1, chambre 2, chambre 3, chambre 4, salle de bains, salle de douche, dressing, garage, wc 1, wc 2, buanderie, escalier, débarras, hall 1, hall 2	
1er étage	123 m ²
Chambre 5, chambre 6, salle de douche 2, bureau, grenier 1, grenier 2, escalier	

Rez-de-chaussée

Séjour

 superficie : 41.85 m²

Longueur : 8.45 m

Largeur : 4.95 m

Murs	Carrelés à mi-hauteur	Éclairage	Points lumineux au plafond
Fenêtre	Châssis PVC double vitrage type oscillo-battants	Prise télédistribution	1
Sol	Carrelage	Prise téléphone	1
Hauteur sous-plafond	2.45 m	Prise réseau	1

Rez-de-chaussée

Cuisine

 superficie : 16.93 m²

Longueur : 4.88 m

Largeur : 3.46 m

Hauteur sous-plafond 2.45 m**Prise(s) électrique(s)** 4**Équipée** Oui**Évier**

Double

Avec égouttoir

Matière inox

Plaque de cuisson

Type vitrocéramique Tactile

De la marque Novy

Hotte

Type hotte murale

Évacuation extérieure

Frigo

Type encastré

De la marque BOSCH

Lave-vaisselle

Type intégré

Four

Type multifonction

De la marque AEG

Sol

Carrelage

Éclairage

Points lumineux au plafond

Placard

Portes coulissantes

Rez-de-chaussée

Véranda



 superficie : 22.67 m²

Longueur : 5.83 m

Largeur : 3.88 m

Fenêtre

Châssis PVC double vitrage
type porte-fenêtre

Éclairage

Points lumineux au plafond

Sol

Carrelage

Hauteur sous-plafond

2.4 m

Type de plafond

Plafond mansardé

Puits de lumière

Rez-de-chaussée

Chambre 1

 superficie : 21.69 m²

Longueur : 4.59 m

Largeur : 4.98 m

Avec coin bain

Oui

Éclairage

Points lumineux au plafond

FenêtreChâssis PVC double vitrage
type oscillo-battants**Placard**

Portes coulissantes

Sol

Vinyle

Prise téléphone

1

Hauteur sous-plafond

2.45 m

Rez-de-chaussée

Chambre 2

 superficie : 15.68 m²

Longueur : 4.96 m

Largeur : 3.27 m

Avec coin bain

Oui

FenêtreChâssis PVC double vitrage
type oscillo-battants**Sol**

Vinyle

Hauteur sous-plafond

2.45 m

Éclairage

Points lumineux au plafond

Placard

Portes coulissantes

Rez-de-chaussée

Chambre 3

 superficie : 17.70 m²

Longueur : 4.48 m

Largeur : 3.95 m

Accès	Terrasse	Hauteur sous-plafond	2.45 m
Fenêtre	Châssis PVC double vitrage type porte-fenêtre	Éclairage	Points lumineux au plafond
Sol	Vinyle	Placard	Portes coulissantes

Rez-de-chaussée

Chambre 4

 superficie : 18.08 m²

Longueur : 4.43 m

Largeur : 4.08 m

Accès	Terrasse	Éclairage	Points lumineux au plafond
Fenêtre	Châssis PVC double vitrage type porte-fenêtre	Placard	Portes coulissantes
Sol	Vinyle	Prise(s) électrique(s)	4
Hauteur sous-plafond	2.45 m	Prise télédistribution	1

Rez-de-chaussée

Salle de bains

 superficie : 9.87 m²

Longueur : 3.46 m

Largeur : 2.85 m

Hauteur sous-plafond	2.45 m
Prise(s) électrique(s)	3
Extracteur d'air	Oui
Douche et bain	Oui
Douche	Cabine

Baignoire	D'angle
WC	Classique
Lavabo	Double
Sol	Carrelage

Rez-de-chaussée

Salle de douche

 superficie : 2.14 m²

Longueur : 2.42 m

Largeur : 0.88 m

Douche

Carrelage + porte

Sol

Carrelage

Lavabo

Simple

Hauteur sous-plafond

2.45 m

Murs

Totalemment carrelés

Éclairage

Points lumineux mural

FenêtreChâssis PVC double vitrage
type oscillo-battants

Rez-de-chaussée

Dressing

 superficie : 11.35 m²

Longueur : 4.45 m

Largeur : 2.54 m

Hauteur sous-plafond

2.45 m

Sol

Vinyle

Prise(s) électrique(s)

2

Éclairage

Points lumineux au plafond

FenêtreChâssis PVC double vitrage
type oscillo-battants

Rez-de-chaussée

Garage

 superficie : 38.09 m²

Longueur : 10.79 m

Largeur : 3.53 m

Nombre de voitures	2	Éclairage	Points lumineux au plafond
Sol	Carrelage	Arrivée d'eau	Oui
Hauteur sous-plafond	2.45 m	Prise(s) électrique(s)	8

Rez-de-chaussée

Wc 1

 superficie : 2.05 m²

Longueur : 1.88 m

Largeur : 1.09 m

WC

Classique

Sol

Carrelage

Lavabo

Simple

Hauteur sous-plafond

2.45 m

Murs

Totalemment carrelés

Éclairage

Points lumineux au plafond

FenêtreChâssis PVC double vitrage
type oscillo-battants

Rez-de-chaussée

Wc 2

 superficie : 1.32 m²

Longueur : 0.89 m

Largeur : 1.48 m

WC	Classique	Sol	Carrelage
Lavabo	Simple	Hauteur sous-plafond	2.45 m
Murs	Totalement carrelés	Éclairage	Points lumineux au plafond
Fenêtre	Châssis PVC double vitrage type oscillo-battants		

Rez-de-chaussée

Buanderie

 superficie : 9.66 m²

Longueur : 4.46 m

Largeur : 2.16 m

Évier	1	Éclairage	Points lumineux au plafond
Fenêtre	Châssis PVC double vitrage type oscillo-battants	Prise(s) électrique(s)	4
Sol	Carrelage	Arrivée d'eau	Oui
Hauteur sous-plafond	2.45 m	Evacuation d'eau	1

Rez-de-chaussée

Hall 1

 superficie : 27.69 m²

Longueur : 14.23 m

Largeur : 6.19 m

Hauteur sous-plafond	2.45 m
Éclairage	Points lumineux au plafond
Placard	Portes coulissantes
Sol	Carrelage

Rez-de-chaussée

Hall 2

 superficie : 3.49 m²

Longueur : 0.99 m

Largeur : 3.54 m

Hauteur sous-plafond

2.48 m

Éclairage

Points lumineux au plafond

Sol

Vinyle

1er étage

Chambre 5

 superficie : 26.47 m²

Longueur : 6.00 m

Largeur : 4.41 m

FenêtreChâssis PVC double vitrage
type oscillo-battants**Type de plafond**

Plafond mansardé

Sol

Vinyle

Éclairage

Points lumineux au plafond

Hauteur sous-plafond

2.4 m

Prise(s) électrique(s)

6

1er étage

Chambre 6

 superficie : 30.83 m²

Longueur : 8.65 m

Largeur : 4.38 m

FenêtreChâssis PVC double vitrage
type oscillo-battants**Sol**

Vinyle

Hauteur sous-plafond

2.4 m

Type de plafond

Plafond mansardé

Éclairage

Points lumineux au plafond

Prise(s) électrique(s)

6

1er étage

Salle de douche 2

 superficie : 6.07 m²

Longueur : 3.07 m

Largeur : 1.98 m

Baignoire

Sabot

Hauteur sous-plafond

2.4 m

WC

Broyeur

Type de plafond

Plafond mansardé

Lavabo

Simple

Éclairage

Points lumineux au plafond

Sol

Vinyle

Prise(s) électrique(s)

1

1er étage

Bureau

 superficie : 22.79 m²

Longueur : 5.15 m

Largeur : 4.41 m

Sol	Vinyle	Éclairage	Points lumineux au plafond
Type de plafond	Plafond mansardé	Prise(s) électrique(s)	6
Hauteur sous-plafond	2.4 m		

Autres

REZ-DE-CHAUSSÉE - ESCALIER

 superficie : 2.33 m²

Longueur : 2.38 m

Largeur : 0.98 m

EscalierMatériaux bois
Droit**Éclairage**

Sol

Points lumineux au plafond

Carrelage

REZ-DE-CHAUSSÉE - DÉBARRAS

 superficie : 1.84 m²

Longueur : 1.95 m

Largeur : 0.94 m

Sol

Carrelage

Type de plafond

Plafond mansardé

1ER ÉTAGE - GRENIER 1

 superficie : 12.14 m²

Longueur : 8.63 m

Largeur : 1.07 m

Type de grenier

Seulement rangement

Sol

Vinyle

Hauteur sous-plafond

2.36 m

Type de plafond

Plafond mansardé

Éclairage

Points lumineux mural

Prise(s) électrique(s)

1

1ER ÉTAGE - GRENIER 2

 superficie : 9.30 m²

Longueur : 8.63 m

Largeur : 1.07 m

Type de grenier	Seulement rangement	Type de plafond	Plafond mansardé
Sol	Vinyle	Éclairage	Points lumineux mural
Hauteur sous-plafond	2.36 m	Prise(s) électrique(s)	1

1ER ÉTAGE - ESCALIER

 superficie : 12.54 m²

Longueur : 4.39 m

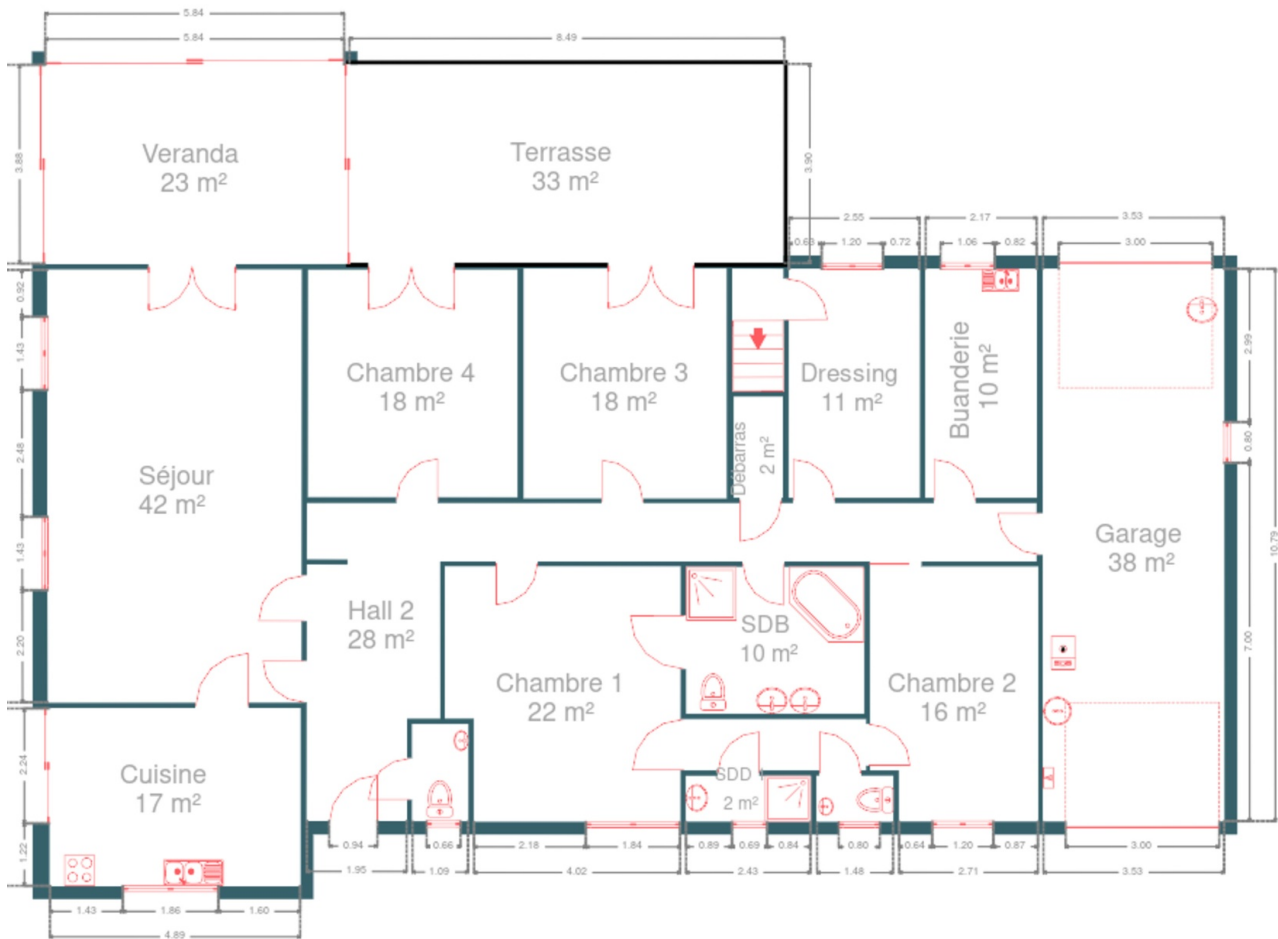
Largeur : 2.91 m

Sol	Vinyle	Éclairage	Points lumineux au plafond
Escalier			
Matériaux bois			
Droit			

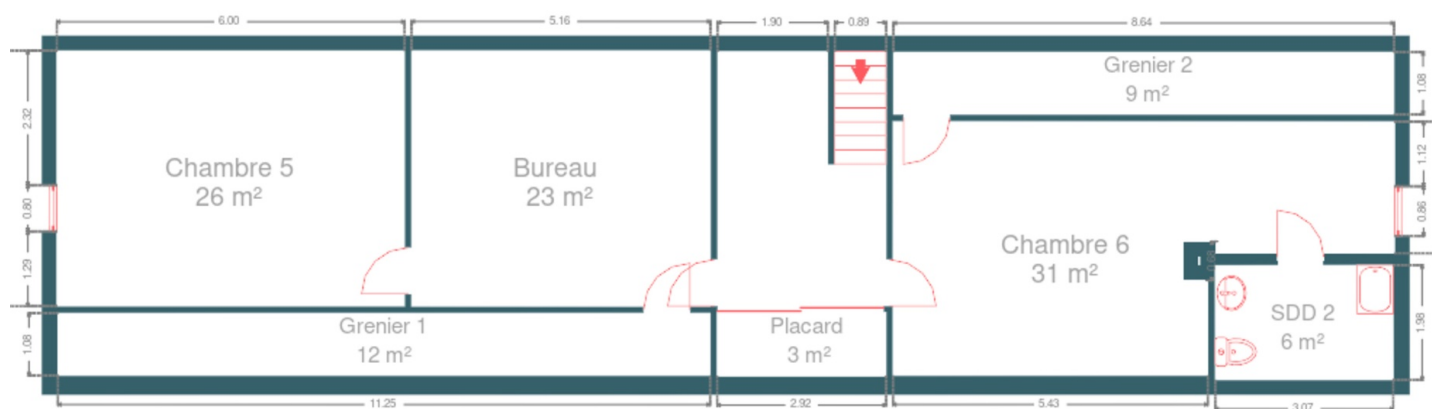
RÉCAPITULATIF DES MÉTRÉS

Rez-de-chaussée	Longueur	Largeur	Superficie
Séjour	8.45 m	4.95 m	41.85 m ²
Cuisine	4.88 m	3.46 m	16.93 m ²
Véranda	5.83 m	3.88 m	22.67 m ²
Chambre 1	4.59 m	4.98 m	21.69 m ²
Chambre 2	4.96 m	3.27 m	15.68 m ²
Chambre 3	4.48 m	3.95 m	17.70 m ²
Chambre 4	4.43 m	4.08 m	18.08 m ²
Salle de bains	3.46 m	2.85 m	9.87 m ²
Salle de douche	2.42 m	0.88 m	2.14 m ²
Dressing	4.45 m	2.54 m	11.35 m ²
Garage	10.79 m	3.53 m	38.09 m ²
Wc 1	1.88 m	1.09 m	2.05 m ²
Wc 2	0.89 m	1.48 m	1.32 m ²
Buanderie	4.46 m	2.16 m	9.66 m ²
Escalier	2.38 m	0.98 m	2.33 m ²
Débarras	1.95 m	0.94 m	1.84 m ²
Hall 1	14.23 m	6.19 m	27.69 m ²
Hall 2	0.99 m	3.54 m	3.49 m ²
1er étage	Longueur	Largeur	Superficie
Chambre 5	6.00 m	4.41 m	26.47 m ²
Chambre 6	8.65 m	4.38 m	30.83 m ²
Salle de douche 2	3.07 m	1.98 m	6.07 m ²
Bureau	5.15 m	4.41 m	22.79 m ²
Grenier 1	8.63 m	1.07 m	12.14 m ²
Grenier 2	8.63 m	1.07 m	9.30 m ²
Escalier	4.39 m	2.91 m	12.54 m ²
Total			384.57 m²

Plan - Rez-de-chaussée



Plan - 1er étage



Extérieur



Extérieur



Extérieur



Technique

Couverture	Ardoises
Matériaux façade	Brique
Châssis	
Matière pvc	
Double vitrage	
Adoucisseur d'eau	Oui
Chauffe-eau	Nombre de litres 150
Panneaux solaires	
15600	
Nombre de panneaux 36	
Type de panneaux photovoltaïque	
Alarme	
Oui	
Vidéosurveillance	
Volumétrie	
Parlophone	Oui
Compteur électrique	Compteur intelligent
Chauffage	
Type central	
Nature gaz	
Radiateur(s)	
Saint-roch	
TV	Prise tv
Téléphone	Oui
Citerne eau	Enterrée
Vides ventilés	1



Description détaillée de l'environnement

MOBILITÉ

Arrêt de bus	600
Accès ferroviaire	6700
Accès autoroutier	3700
Obourg	2087 m

ÉCOLES

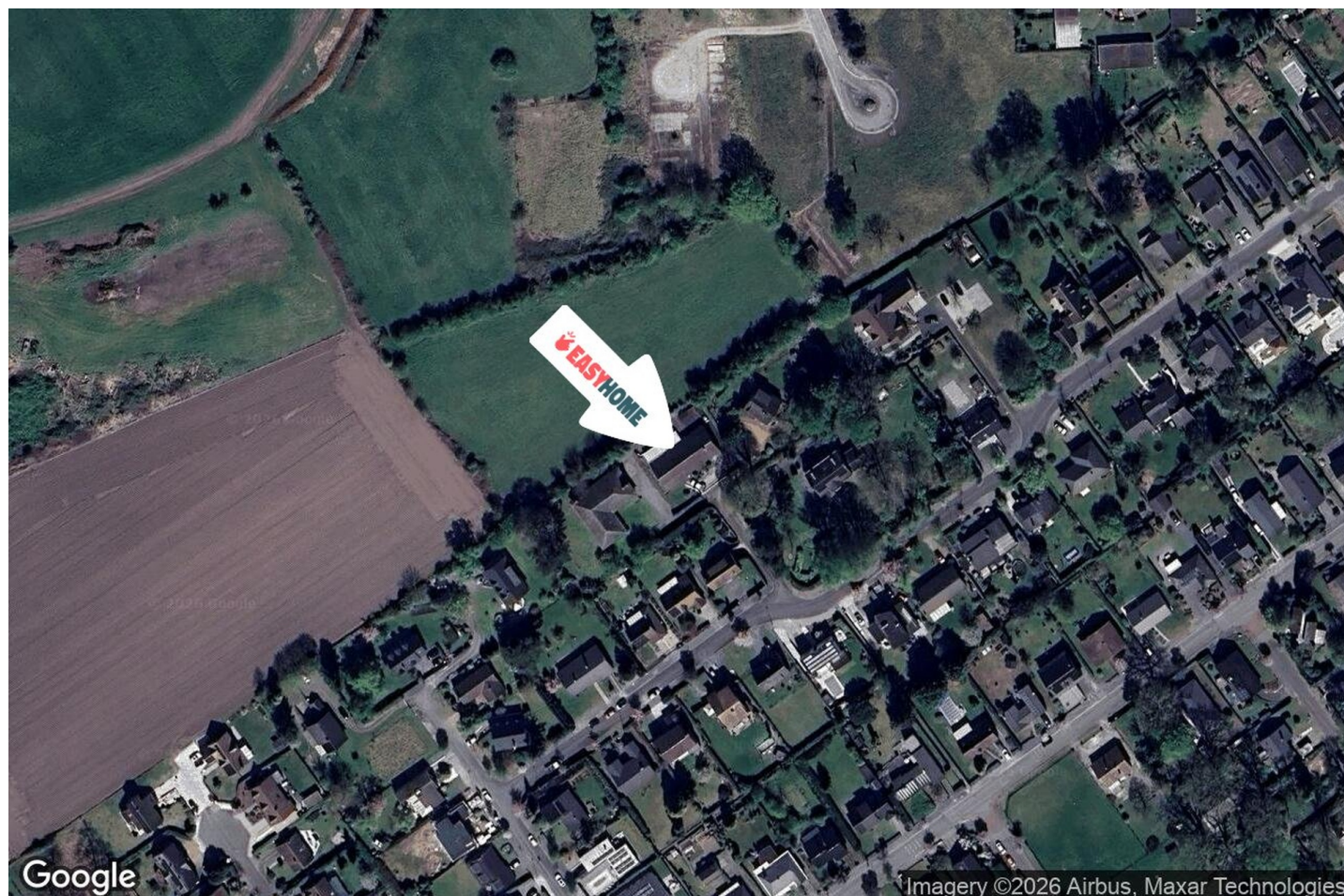
Ecole Communale du Bois de Mons	758 m
---------------------------------	-------



POINTS D'INTÉRÊTS

Université	419 m
Truyens Vincent	
Pharmacie	639 m
BENU Bois de Mons	
Université	746 m
Campus Helha	
Point d'intérêt	749 m
Haute École Louvain en Hainaut Mons	
Point d'intérêt	838 m
Marylou Toiletage - Optigroom	
Santé	1012 m
Le Toboggan asbl	
Magasin	1292 m
Boucherie Mons - Renmans	
Maison funéraire	1749 m
Borgno Complexe Funéraire	

Plan situation



📍 EasyHome
📍 Borchamps 24, 6900
Marche-en-Famenne
✉ info@easyhome-immo.be
☎ +32 84 77 00 43
🌐 <https://www.easyhome-immo.be/>
📄 N° IPI : 509.677

👤 Jolan TIRIFAHY
✉ jolan@easyhome-immo.be
☎ +32 497 25 87 33
Jolan
TIRIFAHY