



Kimmo, plus que des mots !



189 000 €

Réf. 6240 PIRONCHAMPS

Rue Emile Vandervelde 55 - 6240 Pironchamps



142 m²



3



1

Kimmo.immo srl

Route de Philippeville 167 6010 Couillet
+32 491 05 06 13 - info@kimmo.immo
TVA: BE 0762 500 568 - IPI: 512.459

Coordonnées du bien

Rue Rue Emile Vandervelde

N° 55

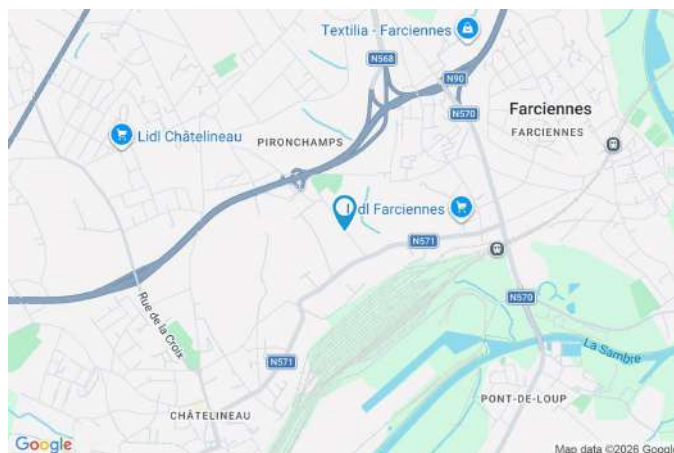
CP 6240

Ville Pironchamps

Pays Belgique

Latitude 50.424786

Longitude 4.530869



PEB

Emission co2 : 49 kg CO₂/m².an

PEB No. : 20260307012202

E totale : 40 573 KWH/AN

Espec : 285 kWh/m².an



Description globale du bien

Etat général	Bon
Surface chauffée	142 m ²
Surface habitable	120 m ²
Surface totale	142 m ²
Nombre de façades	3
Nombre d'étages	2
Nombre de pièces	10
Nombre de chambre(s)	3
Nombre de salle de douches	1
Type de propriété	Maison



Descriptif extérieur

Jardin (terrain arrière)	Terrasse (terrain arrière)	4.5 m ²
Aménagé pelouse	Sol béton	
Fermé clôtures palissades muret	Orientation sud-ouest	
Non attenant		
Orientation sud-ouest		
Déclivité plat		

Aménagement intérieur

Rez-de-chaussée	61 m ²
Séjour, cuisine, salle de douche, escalier, cellier	
1er étage	33 m ²
Chambre 1, chambre 2, escalier	
2ème étage	24 m ²
Chambre 3, escalier	
Sous-sol	24 m ²
Cave 1, cave 2, escalier	

Rez-de-chaussée

Séjour



 superficie : 32.42 m²

Longueur : 8.84 m

Largeur : 4.04 m

Fenêtre	Châssis PVC double vitrage type oscillo-battants	Prise(s) électrique(s)	6
Sol	Carrelage	Prise télédistribution	Oui
Hauteur sous-plafond	2.6 m	Prise téléphone	Oui
Type de plafond	Lambris	Escalier	Type 1/4 tournant
Éclairage	Points lumineux au plafond		
Chauffage	Poêle à pellet		

Rez-de-chaussée

Cuisine



 superficie : 17.04 m²

Longueur : 5.54 m

Largeur : 3.80 m

Hauteur sous-plafond 3.1 m

Prise(s) électrique(s) 10

Accès

- Terrasse
- Jardin

Évier

- Double
- Avec égouttoir

Plaque de cuisson

- Type vitrocéramique Tactile
- De la marque Zanussi

Hotte

- Type hotte murale
- Évacuation à recyclage

Lave-vaisselle Type classique

Porte

- Type battante
- Matière pvc
- Vitrage double vitrage

Fenêtre

- Châssis bois double vitrage type sans ouverture
- Châssis PVC double vitrage type oscillo-battants

Sol

- Carrelage
- Quick-Step

Type de plafond

- Plafond mansardé
- Puits de lumière

Éclairage

- Spots encastrés
- Points lumineux au plafond

Rez-de-chaussée

Salle de douche



 superficie : 6.99 m²

Longueur : 4.98 m

Largeur : 1.47 m

Douche	Carrelage + porte	Hauteur sous-plafond	2.4 m
WC	Classique	Type de plafond	Lambris
Lavabo	Simple	Éclairage	Points lumineux au plafond
Fenêtre	Châssis PVC double vitrage oscillo-battants sans ouverture	Chauffage	Radiateur(s)
Sol	Carrelage	Prise(s) électrique(s)	3

Rez-de-chaussée

Cellier



 superficie : 2.53 m²

Longueur : 2.55 m

Largeur : 1.03 m

Fenêtre

Type de fenêtre bloc de verre

Éclairage

Points lumineux au plafond

Sol

Quick-Step

Hauteur sous-plafond

3.1 m

Type de plafond

Plafond mansardé

Lambris

1er étage

Chambre 1



 superficie : 17.99 m²

Longueur : 4.70 m

Largeur : 4.05 m

Fenêtre

Châssis PVC double vitrage
oscillo-battants

Éclairage

Points lumineux au plafond

Sol

Quick-Step

Chauffage

Radiateur(s)

Hauteur sous-plafond

2.4 m

Prise(s) électrique(s)

1

Type de plafond

Lambris

1er étage

Chambre 2



 superficie : 11.76 m²

Longueur : 4.21 m

Largeur : 2.92 m

Fenêtre

Châssis PVC double vitrage
volets manuel matière pvc
oscillo-battants

Éclairage

Points lumineux au plafond

Sol

Quick-Step

Chauffage

Radiateur(s)

Hauteur sous-plafond

2.3 m

Prise(s) électrique(s)

2

2ème étage

Chambre 3



 superficie : 22.60 m²

Longueur : 6.60 m

Largeur : 3.73 m

Fenêtre

Châssis bois double vitrage type
fenêtre de toit

Type de plafond

Plafond mansardé

Sol

Quick-Step

Éclairage

Spots encastrés

Hauteur sous-plafond

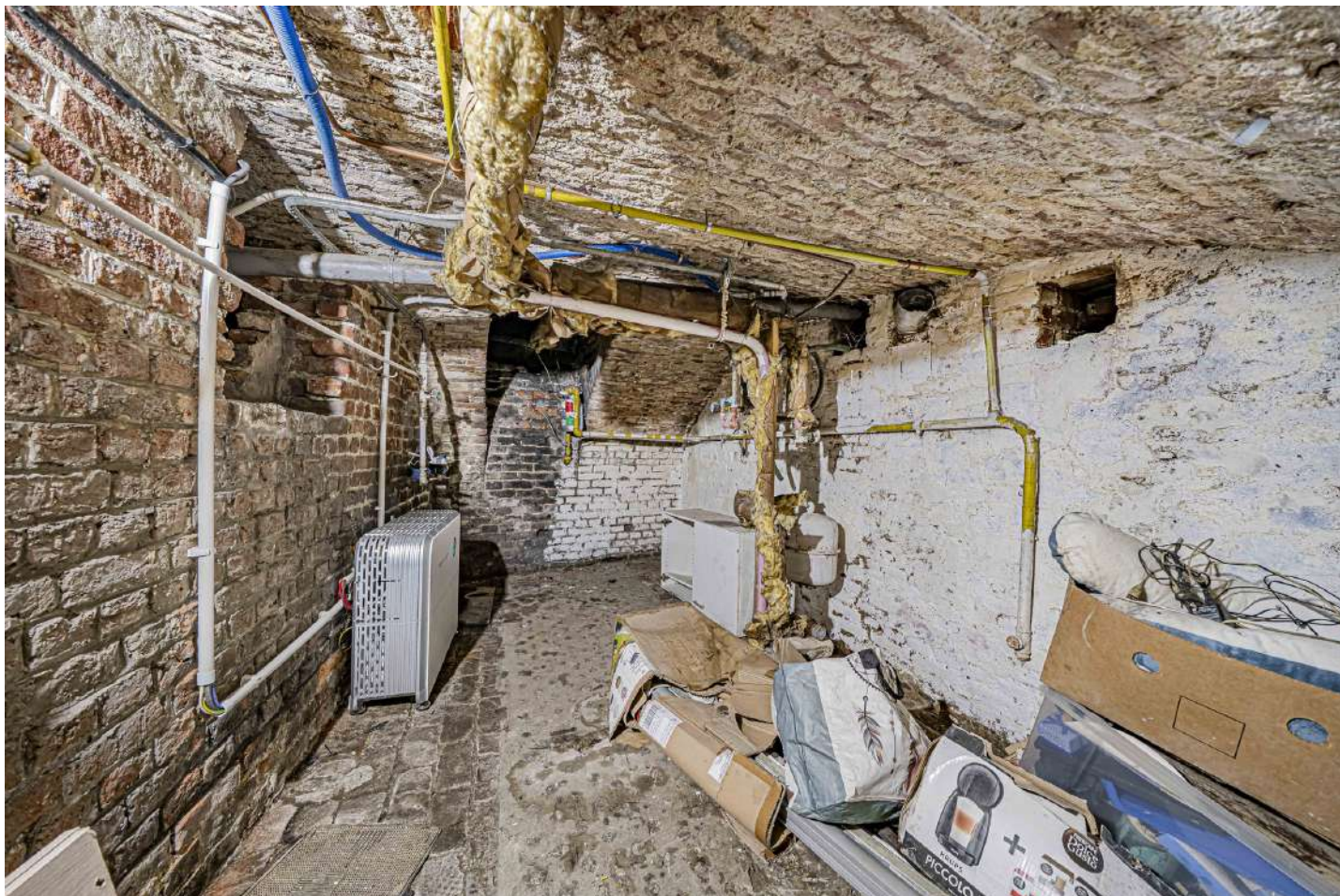
2.6 m

Prise(s) électrique(s)

4

Sous-sol

Cave 1



 superficie : 9.60 m²

Longueur : 4.53 m

Largeur : 2.18 m

Voutée	Oui
Sol	Pavés
Hauteur sous-plafond	1.75 m
Éclairage	Points lumineux mural

Sous-sol

Cave 2



 superficie : 12.49 m²

Longueur : 4.46 m

Largeur : 3.03 m

Voutée	Oui
Sol	Pavés
Hauteur sous-plafond	1.75 m
Éclairage	Points lumineux mural

Autres

REZ-DE-CHAUSSÉE - ESCALIER

 superficie : 1.92 m²

Longueur : 2.24 m

Largeur : 0.86 m

1ER ÉTAGE - ESCALIER

 superficie : 3.48 m²

Longueur : 4.07 m

Largeur : 0.87 m

2ÈME ÉTAGE - ESCALIER

 superficie : 1.25 m²

Longueur : 1.69 m

Largeur : 0.74 m

Escalier

Matériaux bois

Droit

SOUS-SOL - ESCALIER

 superficie : 2.25 m²

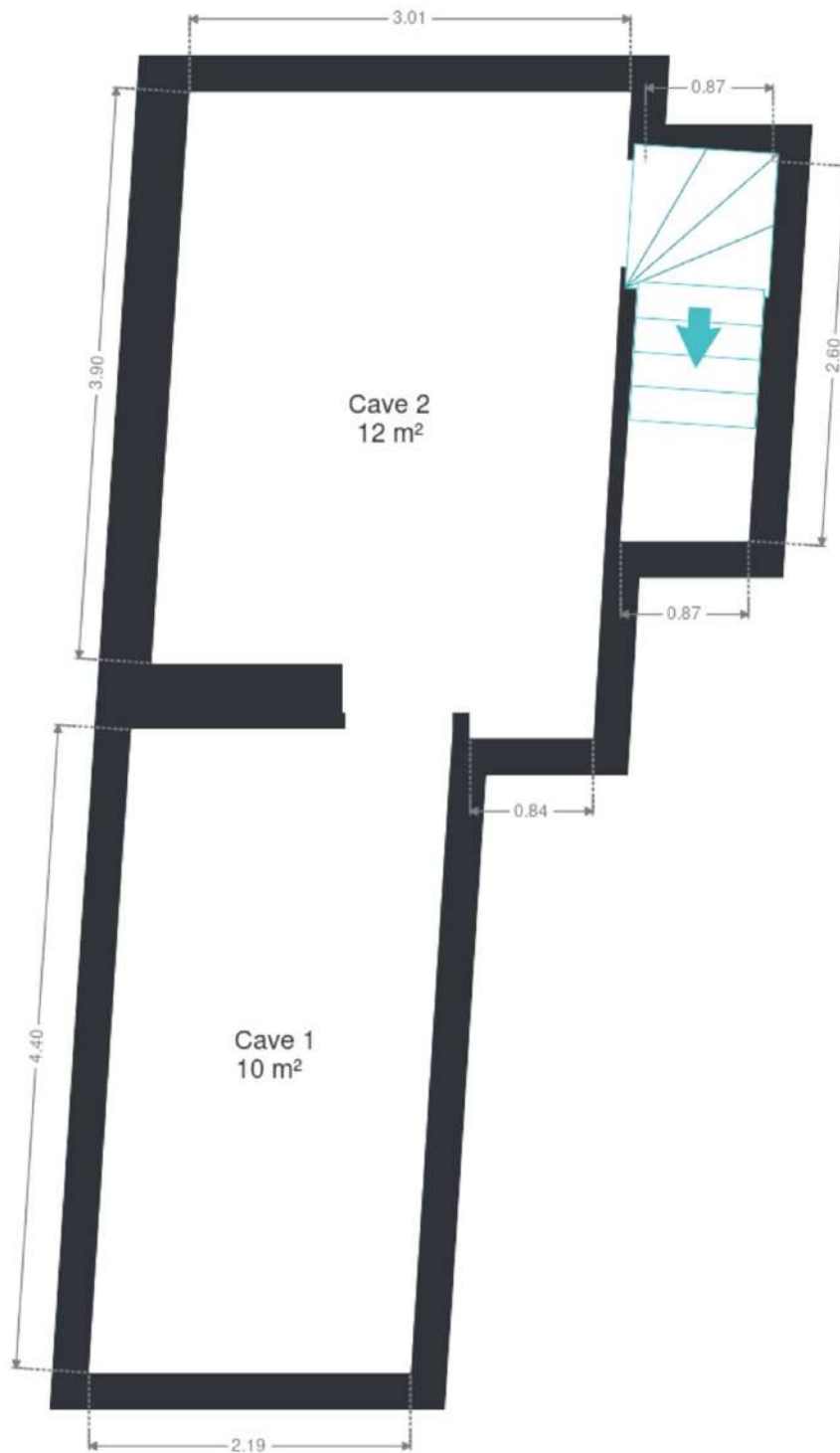
Longueur : 2.65 m

Largeur : 0.87 m

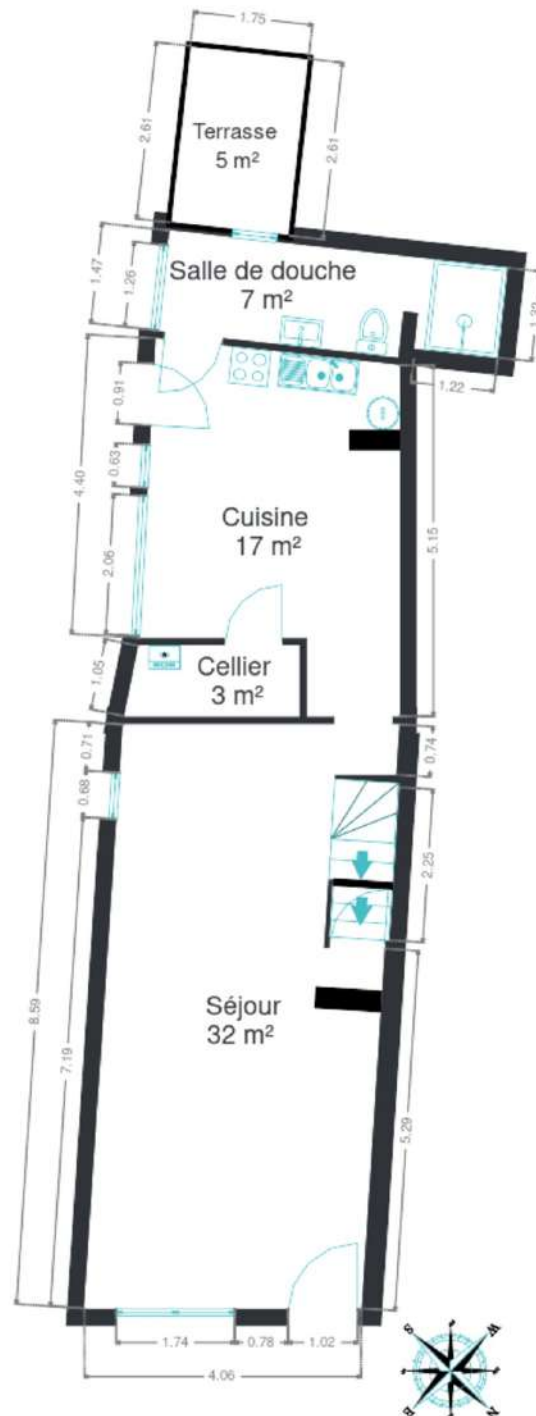
RÉCAPITULATIF DES MÉTRÉS

Rez-de-chaussée	Longueur	Largeur	Superficie
Séjour	8.84 m	4.04 m	32.42 m ²
Cuisine	5.54 m	3.80 m	17.04 m ²
Salle de douche	4.98 m	1.47 m	6.99 m ²
Escalier	2.24 m	0.86 m	1.92 m ²
Cellier	2.55 m	1.03 m	2.53 m ²
1er étage	Longueur	Largeur	Superficie
Chambre 1	4.70 m	4.05 m	17.99 m ²
Chambre 2	4.21 m	2.92 m	11.76 m ²
Escalier	4.07 m	0.87 m	3.48 m ²
2ème étage	Longueur	Largeur	Superficie
Chambre 3	6.60 m	3.73 m	22.60 m ²
Escalier	1.69 m	0.74 m	1.25 m ²
Sous-sol	Longueur	Largeur	Superficie
Cave 1	4.53 m	2.18 m	9.60 m ²
Cave 2	4.46 m	3.03 m	12.49 m ²
Escalier	2.65 m	0.87 m	2.25 m ²
Total			142.32 m²

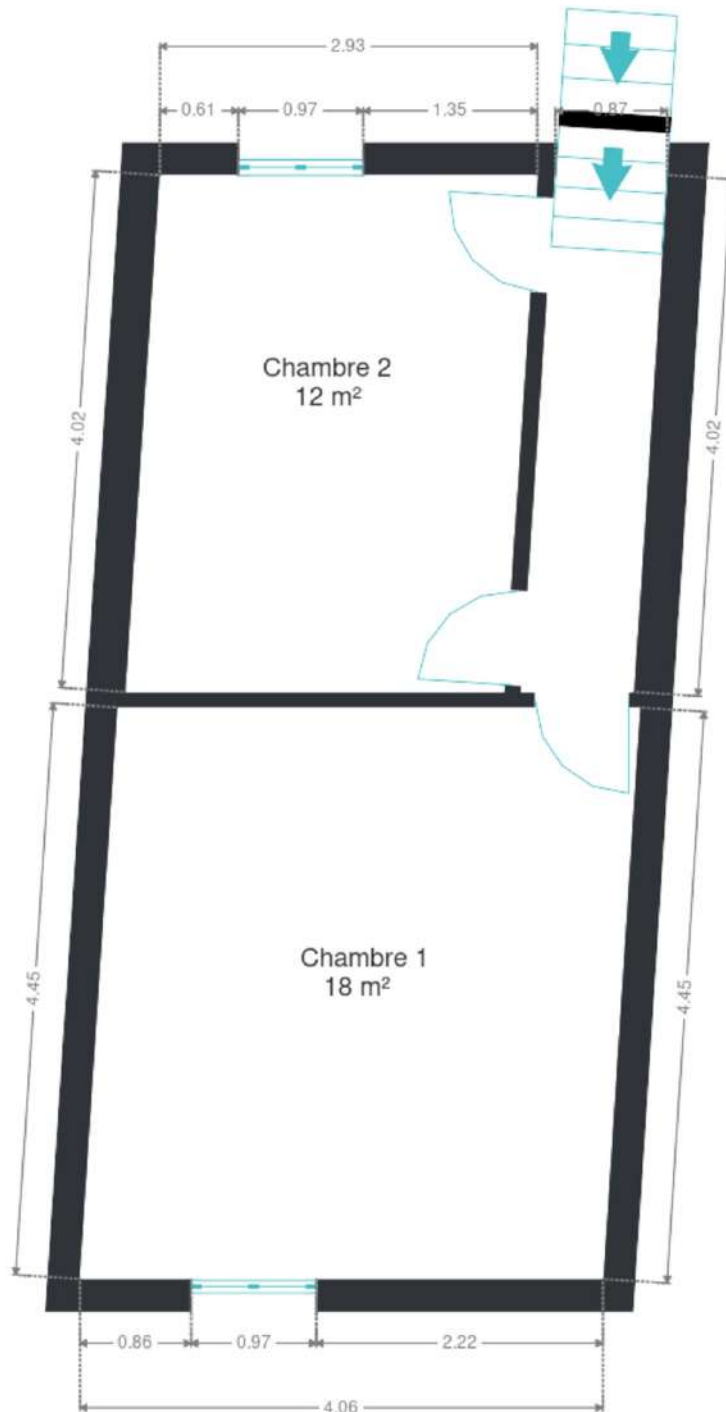
Plan - Sous-sol



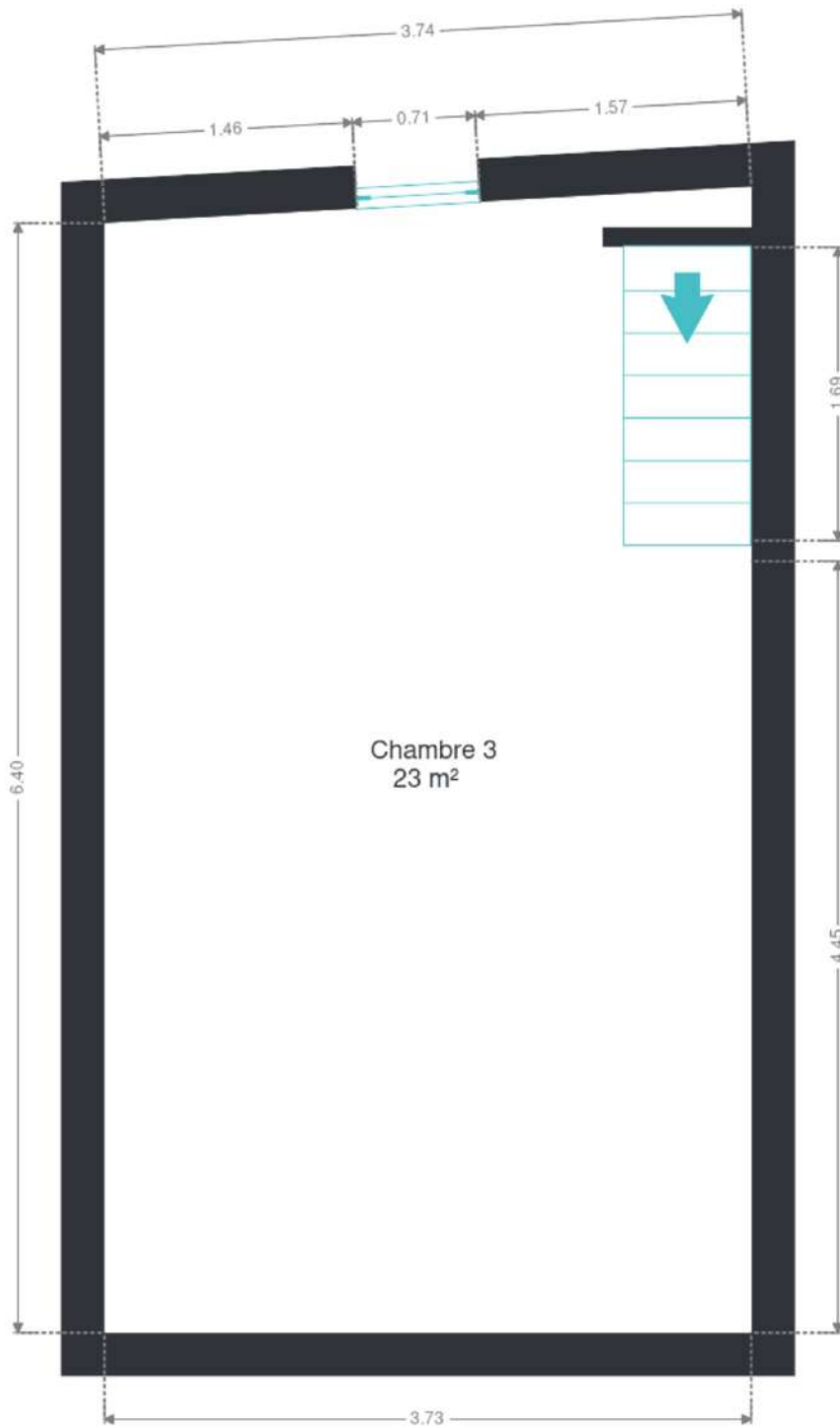
Plan - Rez-de-chaussée



Plan - 1er étage



Plan - 2ème étage



Extérieur



Technique

Toiture de l'annexe Polyuréthane (PUR/PIR), 12cm

Zingueries

État bon

Matériaux pvc

État

Bon

Couverture

Tuiles (2022)

Matériaux façade

Crépis

Etat

Bon

Châssis

Vitrage double vitrage

Volets type manuel

Matière pvc

Bois (Porte d'entrée et cuisine)

Compteur gaz

Oui

Ventilation

Naturelle

Panneaux solaires

Type de panneaux photovoltaïque

Nombre de panneaux 16 - 2025

Compteur électrique

Bi-horaire, intelligent (Conforme - 2042)

Chauffage

Type central

Nature gaz

Type à ventouse

Marque vaillant

Thermostat d'ambiance Oui

Chaudière 2026

Compt. d'eau

Nombre 1

TV

Prise tv

Téléphone

Oui

Internet

Câble



Description détaillée de l'environnement

MOBILITÉ

Arrêt de bus	200
Accès ferroviaire	900
Le Campinaire	884 m
Accès autoroutier	2500
Farciennes	1633 m
Châtelet	1845 m

ÉCOLES

Institut Saint Joseph asbl	241 m
Groupe Scolaire Destrée	1137 m
Etablissement d' Enseignement Spécial Primaire	1572 m



POINTS D'INTÉRÊTS

Comptable	1095 m
Fiduciaire Enrico PUCCIO S.R.L.	
Dentiste	1242 m
Gossart Thomas	
Boulangerie	1260 m
Boulangerie-Pâtisserie Richard - Magasin Châtel...	
Point d'intérêt	1395 m
Futsal Châtelineau	
Santé	1466 m
COE PERSPECTIVES	
Magasin d'électronique	1628 m
MAMS® Computers	
Bijouterie	2022 m
Horlogerie Bijouterie Dallaturca	
Réparation de voiture	2121 m
Auto Bellens - Châtelet	

Plan situation



- 📍 Kimmo, Plus Que Des Mots !
- 📍 Route de Philippeville 167, 6010 Couillet
- ✉ info@kimmo.immo
- ☎ +32 71 77 28 38
- 🌐 www.kimmo.immo
- 📄 N° IPI : 512.459

- 👤 Kimberley Mousset
- ✉ info@kimmo.immo
- ☎ +32 491 05 06 13
- Kimberley Mousset