

## **PROCES VERBAL DE MESURAGE ET DE BORNAGE**

L'an deux mil vingt cinq, le dix décembre.

Je soussigné, Philippe BINAMÉ, Géomètre-Expert Immobilier, domicilié 4 chaussée de Luxembourg à 5336 COURRIERE, tél. 083/214494, inscrit à l'Ordre des Géomètres-Experts (n° 04/0353), légalement admis et assermenté près le Tribunal de Première Instance séant à Dinant,

Déclare avoir procédé au mesurage et à la délimitation de quatre parcelles de terrain sises sous la commune de :

### **ANDENNE 3<sup>ème</sup> division – Coutisse**

A front de la rue des Charmes et de la chaussée de Ciney, cadastrées ou l'ayant été section D.

Lesquelles parcelles figurées respectivement sous liseré vert, rouge, orange et jaune au plan ci-contre, j'ai trouvé contenir en superficie :

**Lot A (n°341 F pie) : 09 a. 09 ca.**

### **NEUF ARES NEUF CENTIARES**

**Lot B (n°341 G pie) : 04 a. 96 ca.**

### **QUATRE ARES NONANTE SIX CENTIARES**

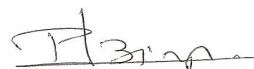
**Lot C (n°341 F pie) : 00 a. 45 ca.**

### **QUARANTE CINQ CENTIARES**

**Lot D (n°341 G pie) : 00 a. 07 ca.**

### **SEPT CENTIARES**

En foi de quoi, j'ai dressé le présent procès verbal de mesurage et de bornage à la date que dessus pour valoir ce que de droit.



N.B. Les mentions cadastrales ainsi que les tenants et aboutissants sont donnés à titre indicatif.

En ce qui concerne les alignements et prescriptions urbanistiques, il convient de se conformer aux règlements émanant ou à émaner des autorités compétentes.

Commune de ANDENNE - 3<sup>o</sup> division - Coutisse  
Section D Echelle: 1/250

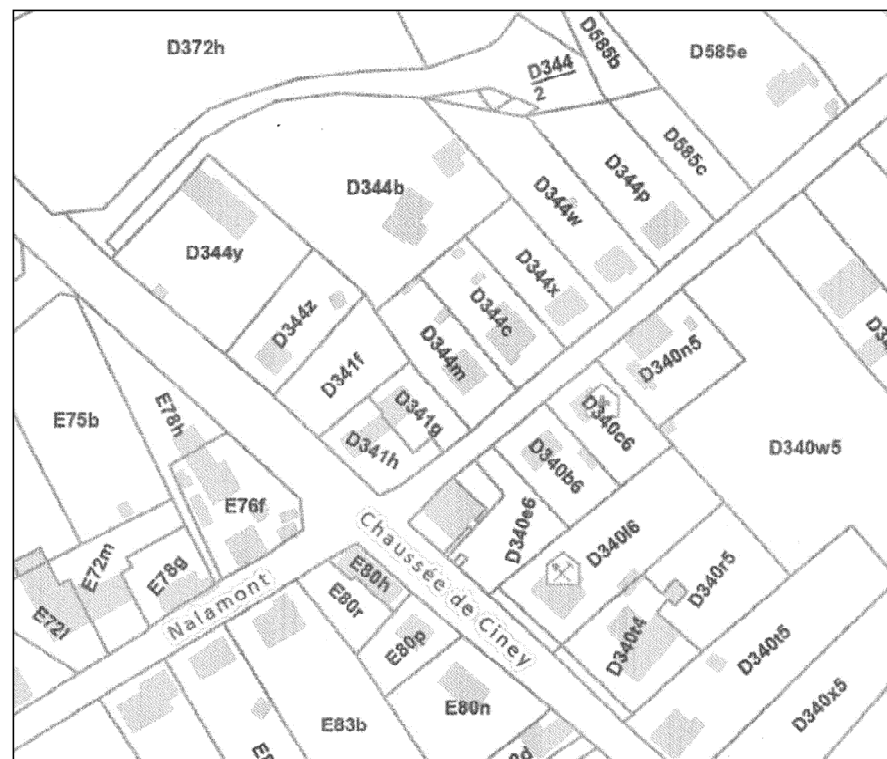
N° de référence : 92029 -

Liste des coordonnées (locales)

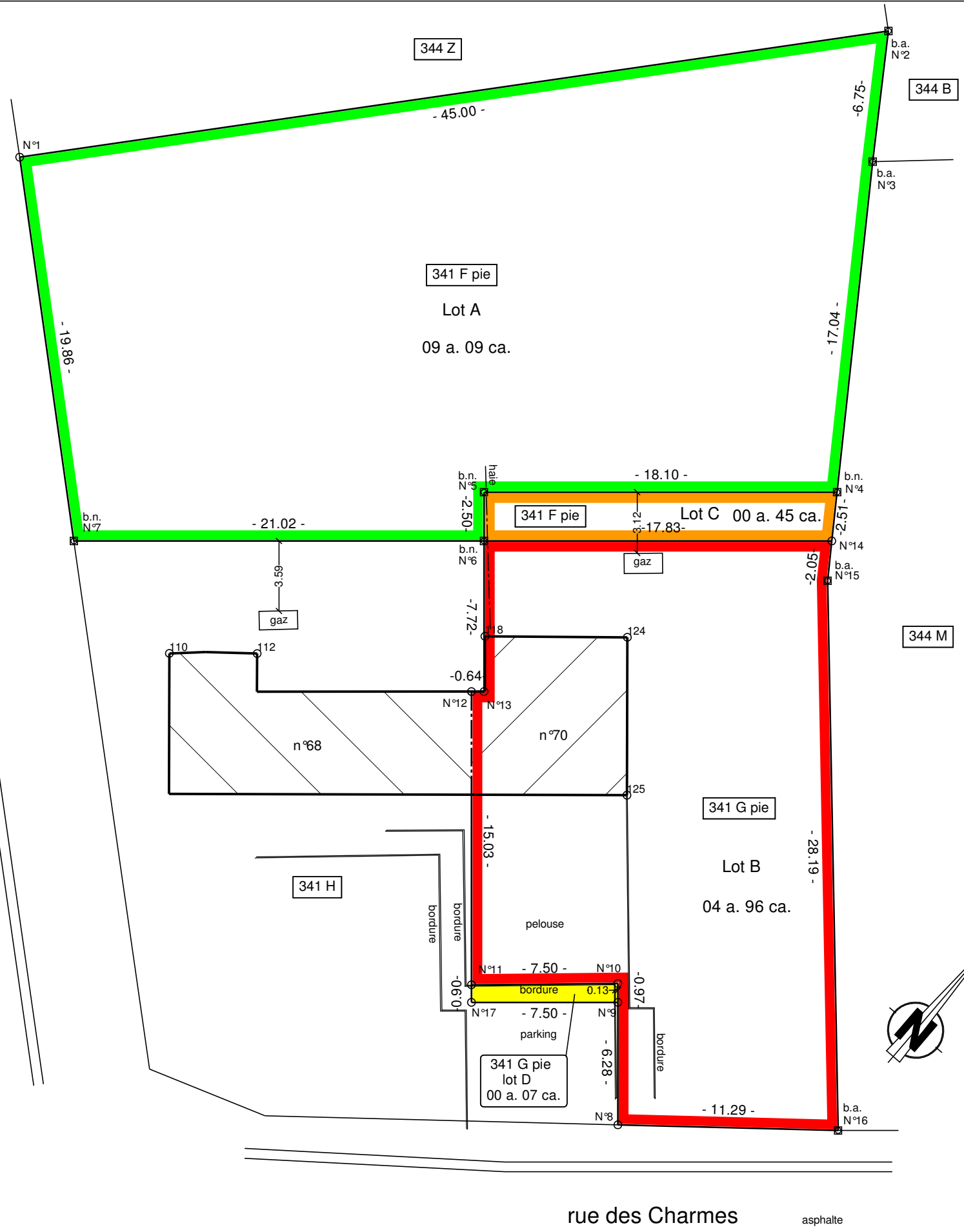
Numéro	X	Y	Nature
N°1	993,36	1073,04	point limite non matérialisé
N°2	1037,89	1079,51	borne pierre
N°3	1037,08	1072,81	borne pierre
N°4	1035,26	1055,87	borne feno blanche
N°5	1017,16	1055,87	borne feno blanche
N°6	1017,16	1053,37	borne feno blanche
N°7	996,14	1053,37	borne feno blanche
N°8	1024,02	1023,44	point limite non matérialisé
N°9	1024,02	1029,72	point limite non matérialisé
N°10	1024,02	1030,69	point limite non matérialisé
N°11	1016,52	1030,62	point limite - bordure
N°12	1016,52	1045,65	point limite non matérialisé
N°13	1017,16	1045,65	point limite non matérialisé
N°14	1034,99	1053,37	point limite non matérialisé
N°15	1034,77	1051,33	borne pierre
N°16	1035,31	1023,15	borne pierre
N°17	1016,52	1029,72	point limite non matérialisé
110	1001,04	1047,61	angle bâtiment
112	1005,53	1047,60	angle bâtiment
118	1017,21	1048,48	angle bâtiment
124	1024,51	1048,43	angle bâtiment
125	1024,49	1040,34	angle bâtiment

Limites suivant le plan du GE B. LEROY du 10/02/2023 et le levé de la situation des lieux

Situation cadastrale - échelle : 1/2500



chaussée de Ciney



rue des Charmes asphalte

© Les données cadastrales 1.1.2025 de ce document appartiennent exclusivement à l'Administration Générale de Documentation Patrimoniale.