



Kimmo, plus que des mots !



**175 000 €**

# Réf. 6200 CHATELET, rue Olivier Gille 108/05  
Rue Olivier Gille 108 - 5 6200 Châtelet



117 m<sup>2</sup>



2



1

**Kimmo.immo srl**

Route de Philippeville 167 6010 Couillet  
+32 491 05 06 13 - info@kimmo.immo  
TVA: BE 0762 500 568 - IPI: 512.459

## Coordonnées du bien

Rue Rue Olivier Gille

N° 108

Boite 5

Étage 3

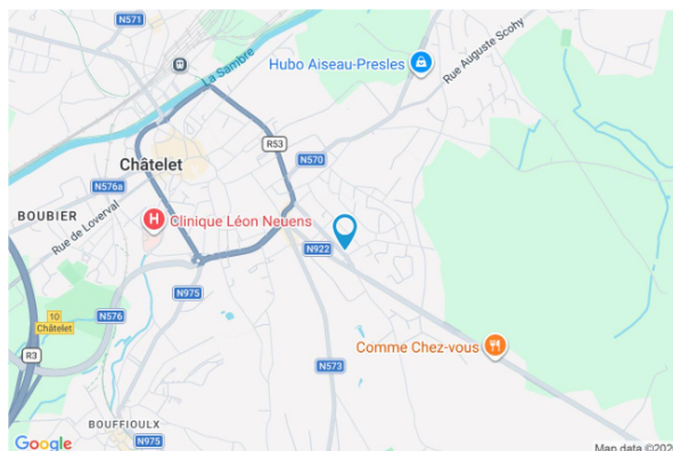
CP 6200

Ville Châtelet

Pays Belgique

Latitude 50.400673

Longitude 4.534390



## PEB

Emission co2 : 35 kg CO<sub>2</sub>/m<sup>2</sup>.an

PEB No. : 20260318033404

E totale : 23 403 KWH/AN

Espec : 190 kWh/m<sup>2</sup>.an



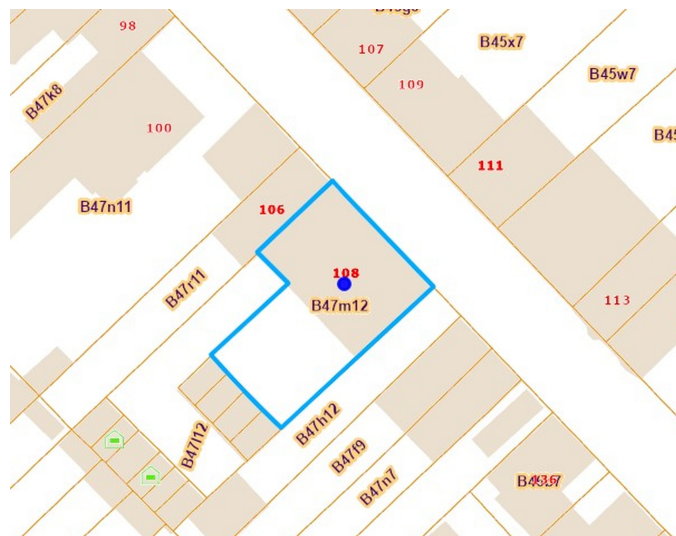
## PARCELLE - DIMENSIONS ET AMÉNAGEMENTS

↗ Orientation façade avant	Est
↘ Déclivité	Plat
▶ Orientation façade arrière	Ouest

Informations provenant du site du cadastre

## Informations financières

Conditions / frais d'agence	3,63 % TVAC sur le prix de vente (min. 6.655,- TVAC) €
Charges de co-propriété	443/an €
Revenu cadastral	674 €
Frais d'acte avec réduction	9.345,85 + 4.608,54 €
Frais d'acte sans réduction	26.264,36 + 4.850,84 €



## Description globale du bien

Etat général	Bon
Surface chauffée	123 m <sup>2</sup>
Surface habitable	110 m <sup>2</sup>
Surface totale	117 m <sup>2</sup>
Nombre de façades	3
Nombre d'étages	3
Nombre de pièces	11
Nombre de chambre(s)	2
Nombre de salle de bains	1
Type de propriété	Appartement



## Descriptif extérieur

Terrasse (terrain arrière)	13m <sup>2</sup>
	Sol béton

## Aménagement intérieur

Rez-de-chaussée	27 m <sup>2</sup>
Garage	
3ème étage	94 m <sup>2</sup>
Séjour, cuisine, chambre 1, chambre 2, salle de bains, wc, buanderie, hall	
4ème étage	20 m <sup>2</sup>
Mezzanine	

Rez-de-chaussée

Garage



 superficie : 27.41 m<sup>2</sup>

Longueur : 8.90 m

Largeur : 3.07 m

**Nombre de voitures** 2

<b>Porte</b>	<b>Sol</b>	Carrelage
Type à ouverture électrique	<b>Hauteur sous-plafond</b>	2.12 m
Matière métallique	<b>Éclairage</b>	Points lumineux au plafond
	<b>Prise(s) électrique(s)</b>	3

3ème étage

Séjour



 superficie : 33.77 m<sup>2</sup>

Longueur : 5.96 m

Largeur : 5.66 m

<b>Accès</b>	Terrasse	<b>Air conditionné</b>	Chaud-froid
<b>Ouvert sur</b>	Cuisine	<b>Prise(s) électrique(s)</b>	4
<b>Fenêtre</b>	Châssis PVC double vitrage type porte-fenêtre	<b>Prise téléphone</b>	Oui
<b>Sol</b>	Carrelage	<b>Escalier</b>	
<b>Hauteur sous-plafond</b>	4.07 m	Matériaux bois	
<b>Éclairage</b>	Points lumineux au plafond	Type droit	

3ème étage

Cuisine



 superficie : 12.72 m<sup>2</sup>

Longueur : 4.42 m

Largeur : 2.87 m

**Hauteur sous-plafond** 2.4 m

**Prise(s) électrique(s)** 5

**Évier**

Double

Avec égouttoir

Matière inox

**Plaque de cuisson** Type vitrocéramique Tactile

**Hotte**

**Hotte**

Type hotte sous-encastree

Évacuation à recyclage

**Frigo**

Type encastré

**Lave-vaisselle**

Type intégré

De la marque Whirlpool

**Four**

Type multifonction

3ème étage

Chambre 1



 superficie : 16.52 m<sup>2</sup>

Longueur : 3.82 m

Largeur : 4.46 m

<b>Fenêtre</b>	Châssis bois double vitrage type fenêtre de toit	<b>Éclairage</b>	Points lumineux au plafond
<b>Sol</b>	Carrelage	<b>Prise(s) électrique(s)</b>	4
<b>Hauteur sous-plafond</b>	2.33 m	<b>Prise télédistribution</b>	Oui
<b>Type de plafond</b>	Plafond mansardé	<b>Prise réseau</b>	Oui

3ème étage

Chambre 2



 superficie : 11.64 m<sup>2</sup>

Longueur : 3.83 m

Largeur : 3.12 m

**Fenêtre**

Châssis bois double vitrage  
fenêtre de toit

**Éclairage**

Points lumineux au plafond

**Sol**

Carrelage

**Chauffage**

Radiateur(s)

**Hauteur sous-plafond**

2.33 m

**Prise(s) électrique(s)**

2

**Type de plafond**

Plafond mansardé

3ème étage

Salle de bains



 superficie : 5.04 m<sup>2</sup>

Longueur : 2.99 m

Largeur : 1.92 m

**Hauteur sous-plafond** 2.3 m  
**Prise(s) électrique(s)** 1  
**Extracteur d'air** Oui  
**Baignoire** Standard  
**Lavabo** Simple

**Murs** Totalemment carrelés  
**Éclairage** Points lumineux au plafond  
**Chauffage** Radiateur(s)  
**Sol** Carrelage

3ème étage

Wc



 superficie : 1.09 m<sup>2</sup>

Longueur : 1.41 m

Largeur : 0.77 m

<b>WC</b>	Classique	<b>Hauteur sous-plafond</b>	2.16 m
<b>Lavabo</b>	Simple	<b>Éclairage</b>	Points lumineux mural
<b>Murs</b>	Totalement carrelés	<b>Extracteur d'air</b>	Oui
<b>Sol</b>	Carrelage		

3ème étage

Buanderie



 superficie : 6.56 m<sup>2</sup>

Longueur : 2.85 m

Largeur : 2.30 m

<b>Sol</b>	Carrelage	<b>Prise(s) électrique(s)</b>	2
<b>Hauteur sous-plafond</b>	2.3 m	<b>Evacuation d'eau</b>	Oui
<b>Éclairage</b>	Points lumineux au plafond	<b>Arrivée d'eau</b>	Oui

3ème étage

Hall



 superficie : 7.46 m<sup>2</sup>

Longueur : 5.21 m

Largeur : 2.85 m

**Hauteur sous-plafond**

2.32 m

**Sol**

Carrelage

**Prise(s) électrique(s)**

2

**Vidéophone**

Oui

**Éclairage**

Points lumineux au plafond

**Porte**

Type battante

Matière en bois

4ème étage

Mezzanine



 superficie : 20.47 m<sup>2</sup>

Longueur : 7.87 m

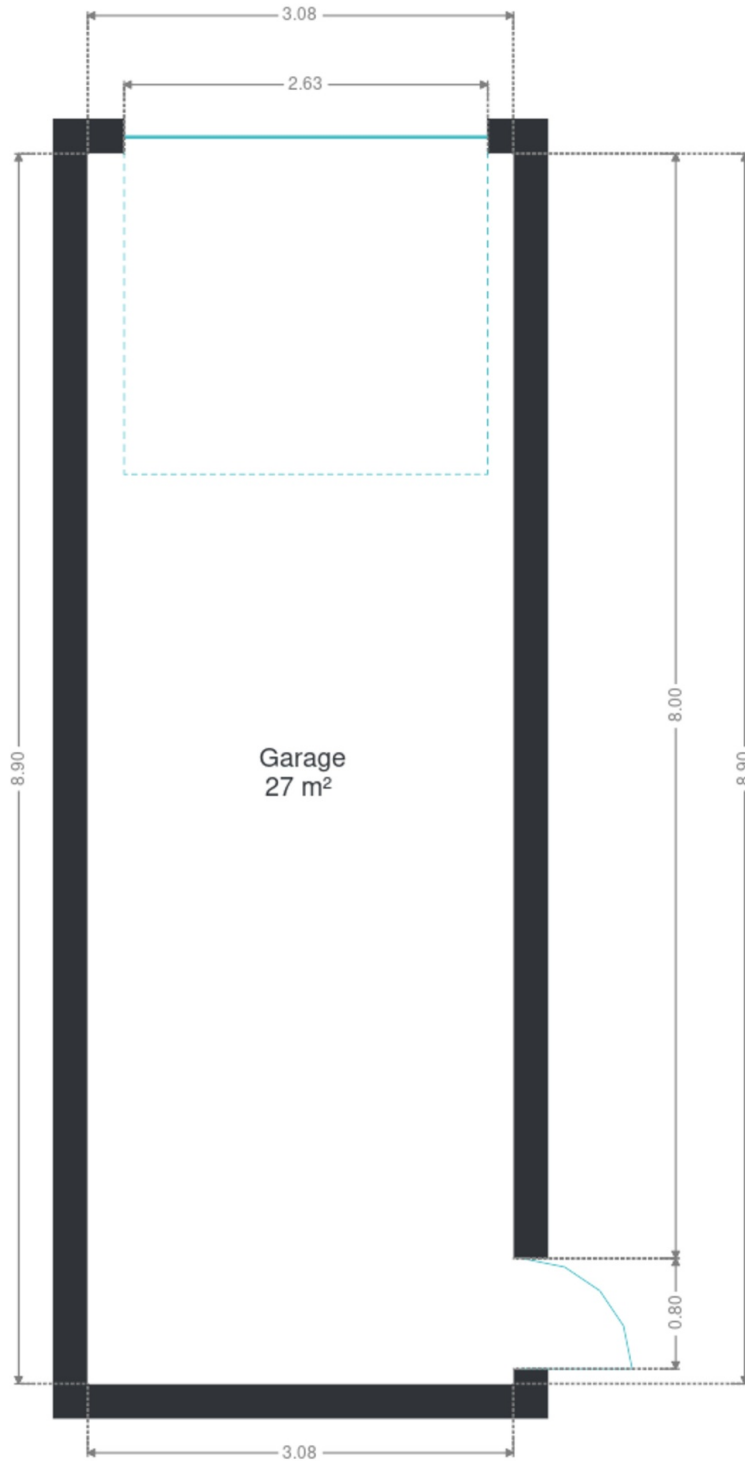
Largeur : 2.86 m

<b>Sol</b>	Parquet flottant	<b>Prise télédistribution</b>	Oui
<b>Hauteur sous-plafond</b>	2.1 m	<b>Escalier</b>	
<b>Type de plafond</b>	Plafond mansardé	Matériaux bois	
<b>Éclairage</b>	Points lumineux au plafond	Type droit	
<b>Prise(s) électrique(s)</b>	2		

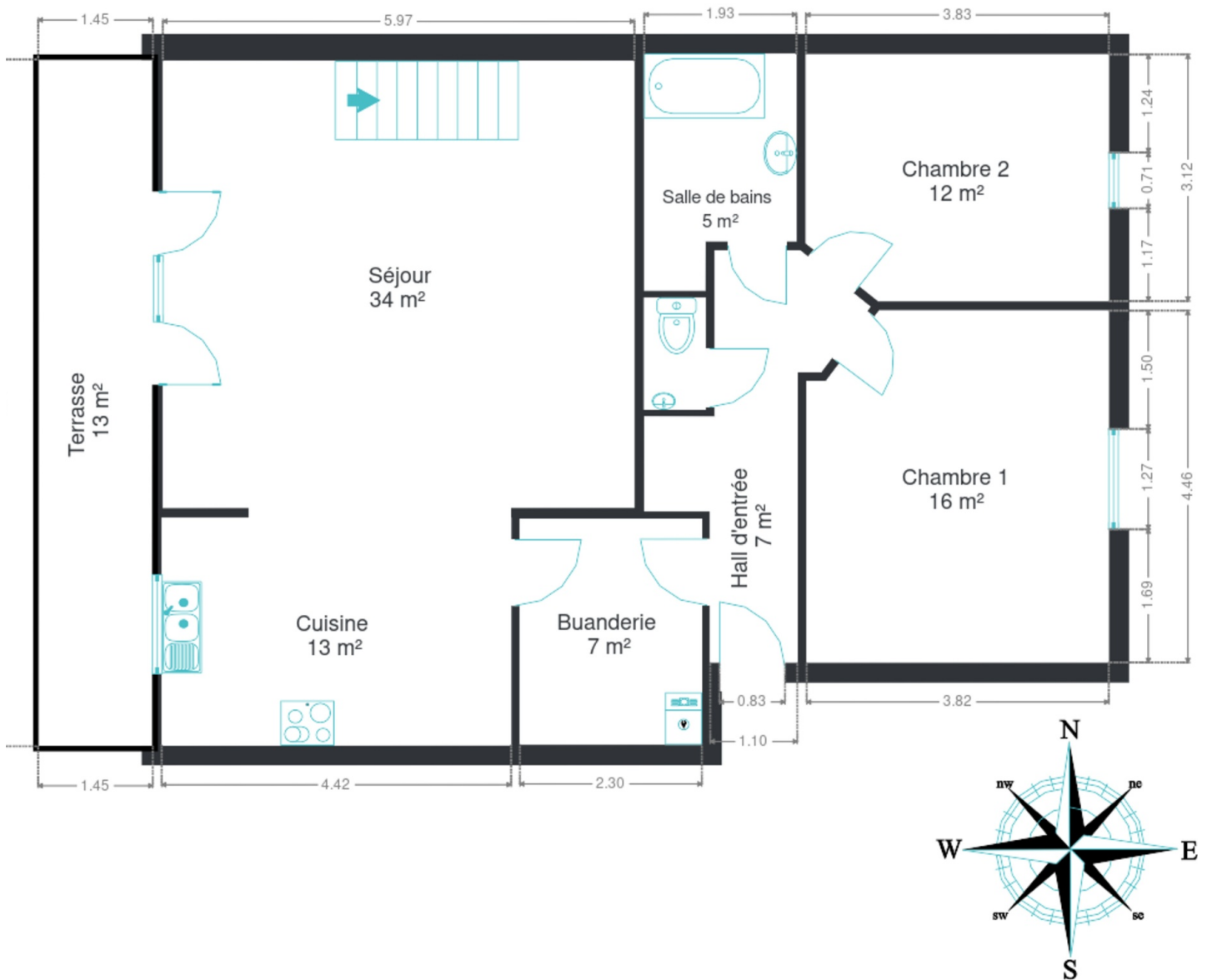
## RÉCAPITULATIF DES MÉTRÉS

Rez-de-chaussée	Longueur	Largeur	Superficie
Garage	8.90 m	3.07 m	27.41 m <sup>2</sup>
3ème étage	Longueur	Largeur	Superficie
Séjour	5.96 m	5.66 m	33.77 m <sup>2</sup>
Cuisine	4.42 m	2.87 m	12.72 m <sup>2</sup>
Chambre 1	3.82 m	4.46 m	16.52 m <sup>2</sup>
Chambre 2	3.83 m	3.12 m	11.64 m <sup>2</sup>
Salle de bains	2.99 m	1.92 m	5.04 m <sup>2</sup>
Wc	1.41 m	0.77 m	1.09 m <sup>2</sup>
Buanderie	2.85 m	2.30 m	6.56 m <sup>2</sup>
Hall	5.21 m	2.85 m	7.46 m <sup>2</sup>
4ème étage	Longueur	Largeur	Superficie
Mezzanine	7.87 m	2.86 m	20.47 m <sup>2</sup>
<b>Total</b>			<b>142.68 m<sup>2</sup></b>

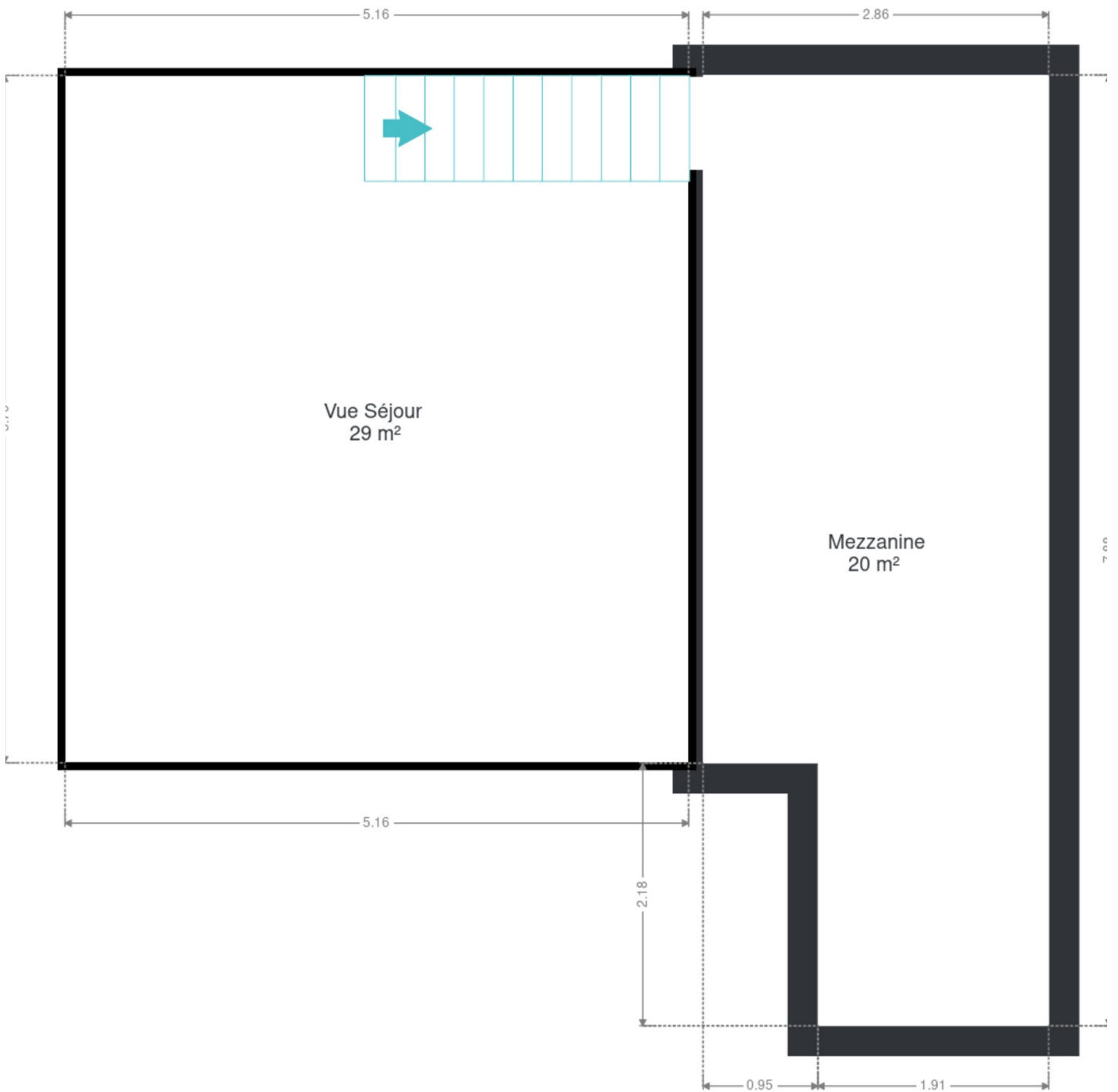
Plan - Rez-de-chaussée



Plan - 3ème étage



Plan - 4ème étage



## Communs

---



## Extérieur

---



## Technique

**Année de construction** 2001

### Zingueries

Matériaux zinc

Toiture volume principal : tuile (2002)

Toiture volume seocndaire : Roofling (2002)

**Matériaux façade** Brique

**Etat** Bon

### Châssis

Matière pvc

Double vitrage

**Compteur gaz** Individuel

**Vidéophone** Oui

### Compteur électrique

Mono-horaire

Individuel

### Chauffage

Type central

Nature gaz de ville

Mode radiateur(s)

Type à ventouse

Marque vaillant

Thermostat d'ambiance Oui

2015

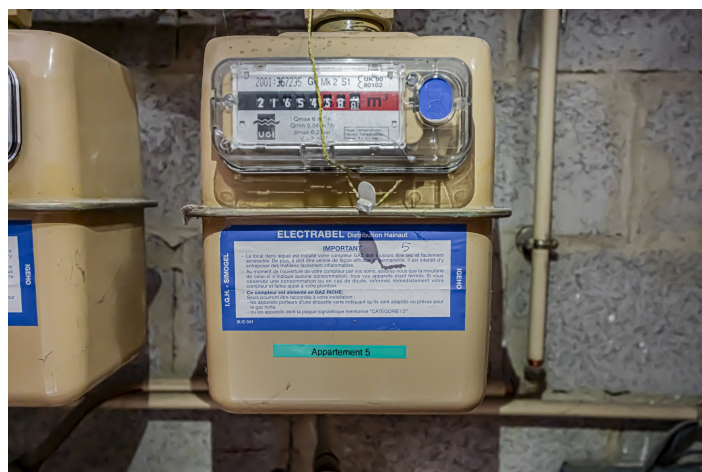
Chaudière à condensation

**Compt. d'eau** Individuel

**TV** Prise tv

**Téléphone** Oui

**Internet** Câble



## Description détaillée de l'environnement

### MOBILITÉ

Arrêt de bus	110
Accès ferroviaire	1300
Accès autoroutier	2600
Châtelet	1365 m

### ÉCOLES

Ecole Primaire St Jean Bosco, Ecole primaire et gardienne Faubourg	459 m
Institut St-Joseph, Primaire	820 m
Athénée Royal René Magritte	906 m
Institut Sainte Marie Secondaire	953 m
Ecole Maternelle et Primaire Sainte-Marie Châtelet	966 m
Athénée Royal René Magritte	1051 m

### POINTS D'INTÉRÊTS

Banque	327 m
ING Châtelet - Agent Independant	
Restaurant	353 m
Zerman Jessica	
Magasin	533 m
Le Ballottin	
Finance	763 m
Etude Flameng, société notariale	
Soin des cheveux	1034 m
Coiffure Oswald	
Concessionnaire	1653 m
Garage De Meyer	
Dentiste	1895 m
Gossart Thomas	
Magasin de vélos	2695 m
Decathlon Châtelineau	

## Plan situation



- 📍 Kimmo, Plus Que Des Mots !
- 📍 Route de Philippeville 167, 6010 Couillet
- ✉ info@kimmo.immo
- ☎ +32 71 77 28 38
- 🌐 www.kimmo.immo
- 📄 N° IPI : 512.459

- 👤 Kimberley Mousset
- ✉ info@kimmo.immo
- ☎ 0471 87 66 06
- 📄 N° IPI : 519 371
- Matthias
- Petricone