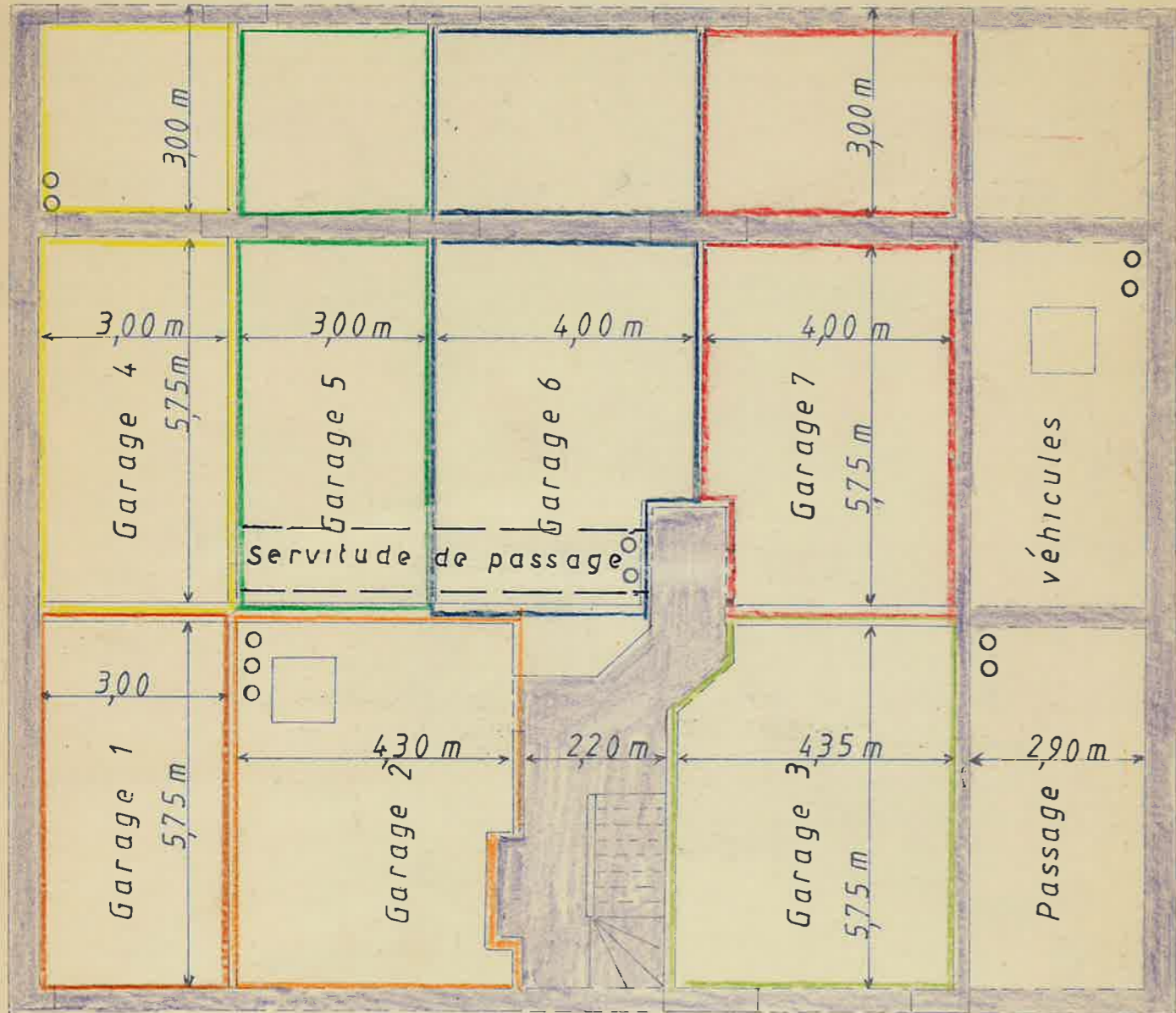


REZ - DE - CHAUSSEE

18,20m



Trottoir

27,0m

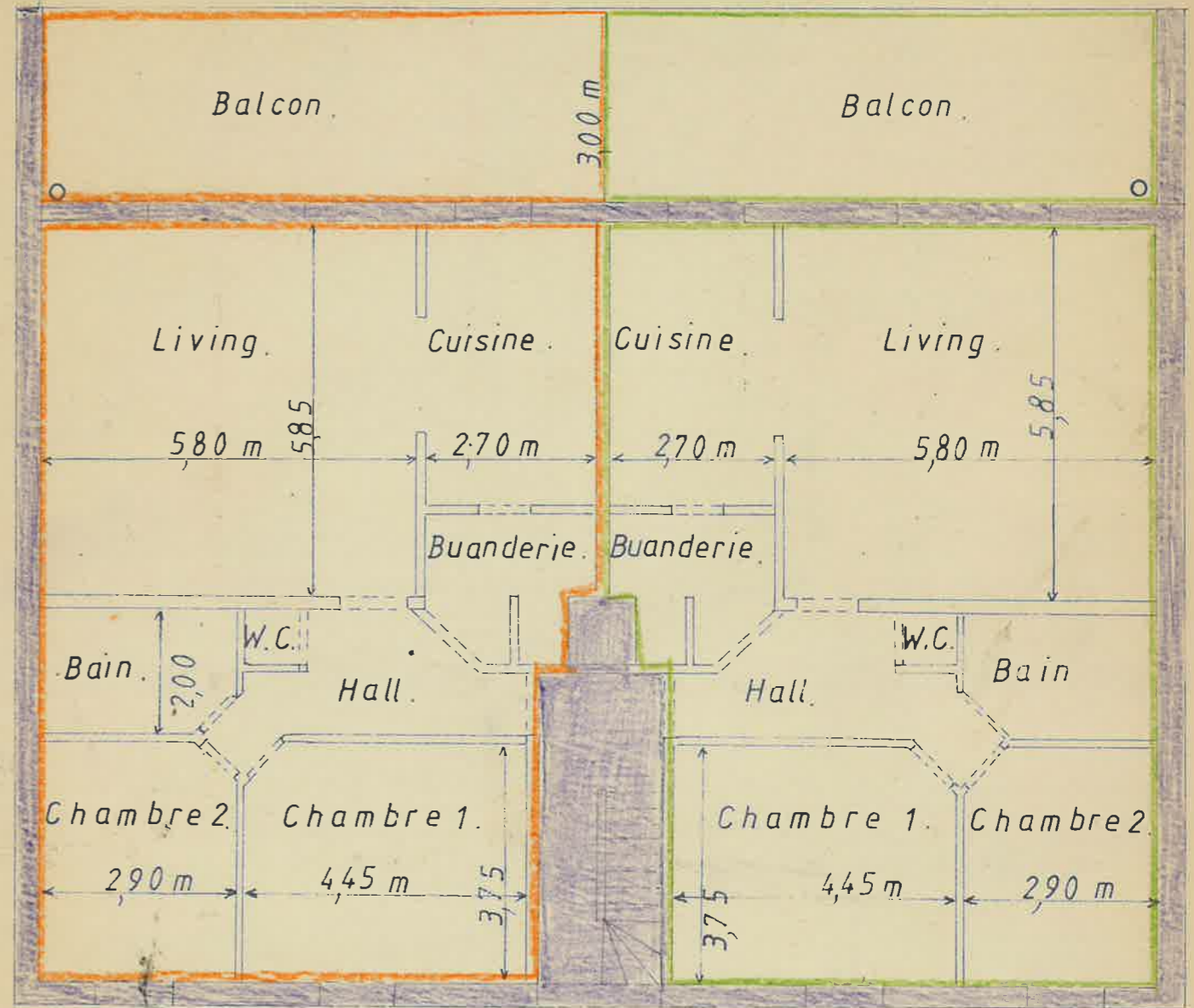
27,0m

Annexé à un acte du notaire Henri de THIER à châtelain du 15/10/2002

Rue Olivier Gille

*Maury*  
*Chauvry*  
*Finet*  
*Carlier*  
*Toma*  
*Yon*

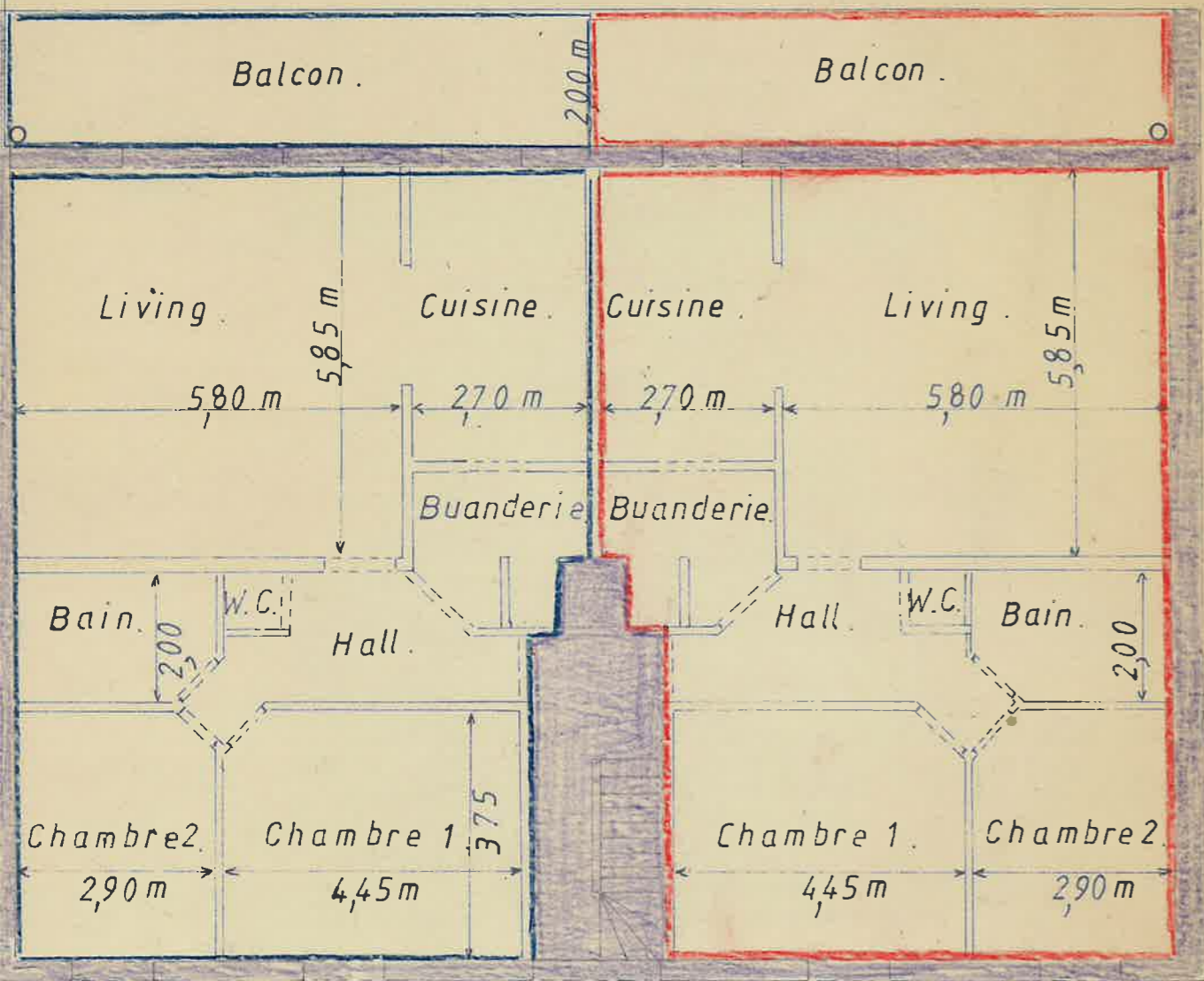
1<sup>e</sup> ETAGE



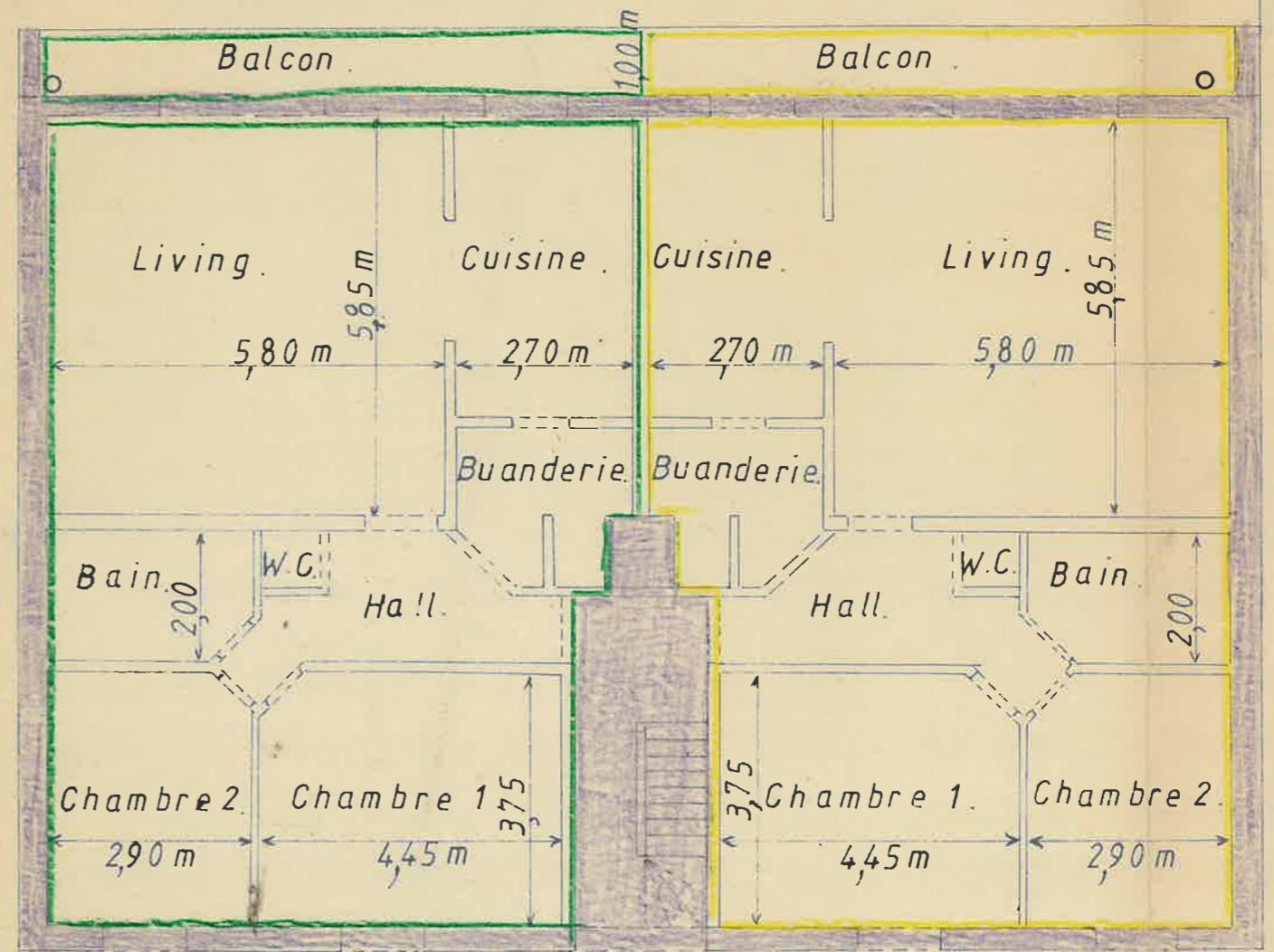
Légende

- Surface privative lot 1
- Surface privative
- Surface privative lot 2
- Surface privative
- Surface privative lot 3
- Surface privative
- Surface privative lot 4
- Surface en usage

## 2<sup>e</sup> ETAGE



## 3<sup>e</sup> ETAGE



### Servitudes

Dans le garage n°2 arrive les tuyauteries de décharge des W.C. et sanitaires des salles de bain des appartements 2-4-6.

Dans le passage latéral arrive les tuyauteries de décharge des W.C. et sanitaires des salles de bain des appartements 1-3-5.

Dans le passage latéral arrive également les tuyauteries d'eaux pluviales des balcons 1-3-5 et de la toiture.

Dans le garage n°4 arrive les tuyauteries d'eaux pluviales des balcons 2-4-6 et de la toiture.

Dans le hall d'entrée du rez-de-chaussée se trouvent les compteurs à gaz, les compteurs électriques et les compteurs à eau de ville.

Dans le garage n°6 arrive les tuyauteries d'évacuation des eaux de cuisine ainsi que les eaux des buanderies des 6 appartements.