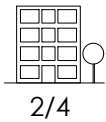
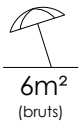


APPARTEMENT

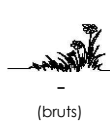
C01 | 202



2/4



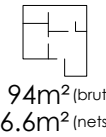
6m²
(bruts)



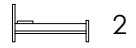
-
(bruts)

TREFLES 3 / KLAVER 3

127 logements acquisitifs avec parking de 72 emplacements
127 koopappartementen en een parking met 72 parkeerplaatsen



94m² (bruts)
76.6m² (nets)



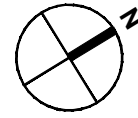
2



Accès adaptable
Aanpasbare toegang



Chauffage central
Centrale verwarming



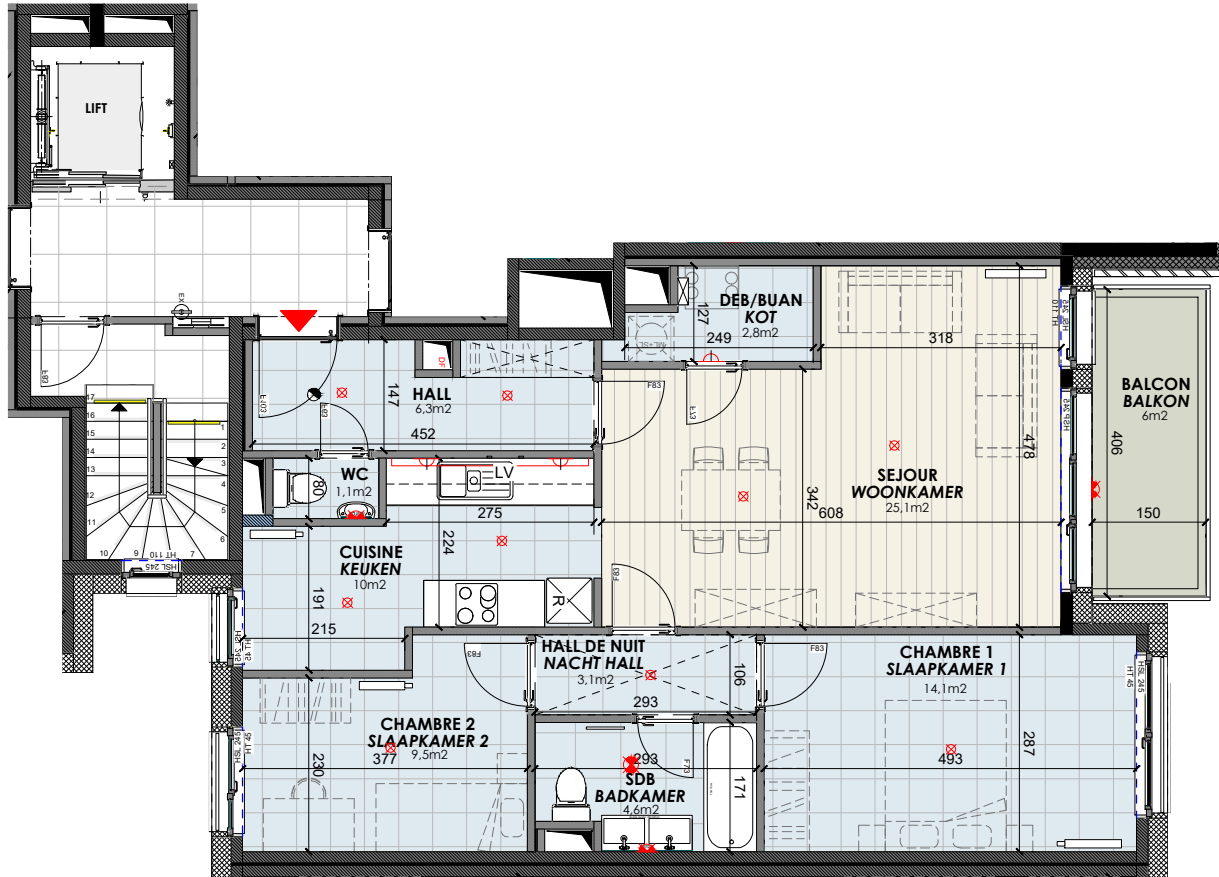
LEGENDE

- Carrelage "bois"
Houttegels
- Carrelage
Tegels
- Balcon béton préfabriqué
Geperfabriceerd betonnen balkon
- Terrasse dalles béton
Betontegels terras
- Jardin privé
Privé tuin
- Jardin public
Publieke tuin
- Faux-plafond
Vals plafond
- Retombée de plafond
Daling van het plafond

- Hsd : Hauteur sous dalle
Hoogte onder plaat HSD: 264
- Hsfp : Hauteur sous faux plafond
Hoogte onder verlaagd HSPF: 230

- LV Emplacement Lave-vaisselle
Waatwasser Locatie
- R Emplacement Réfrigérateur
Koelkast Locatie
- ML Emplacement Machine à laver
Locatie wasmachine
- SL Emplacement Sèche-Linge
Locatie wasdroger
- Groupe de ventilation
Ventilatie groep
- Tableau électrique
Elektrisch paneel
- Radiateur
Radiator
- Entrée Appartement
Ingang appartement
- Point lumineux
Lichtpunt
- Appareil lumineux
Licht apparaat
- Point lumineux mural
Wandlichtpunt
- Appliques murales
Wandlampen

Intérieur d'ilot
Eiland interieur



Rue Simone Veil
Simone Veil straat

19/02/2025
P1/2

TREFLES 3 / KLAVER 3

127 logements acquisitifs avec parking de 72 emplacements
127 koopappartementen en een parking met 72 parkeerplaatsen

19/02/2025
P2/2

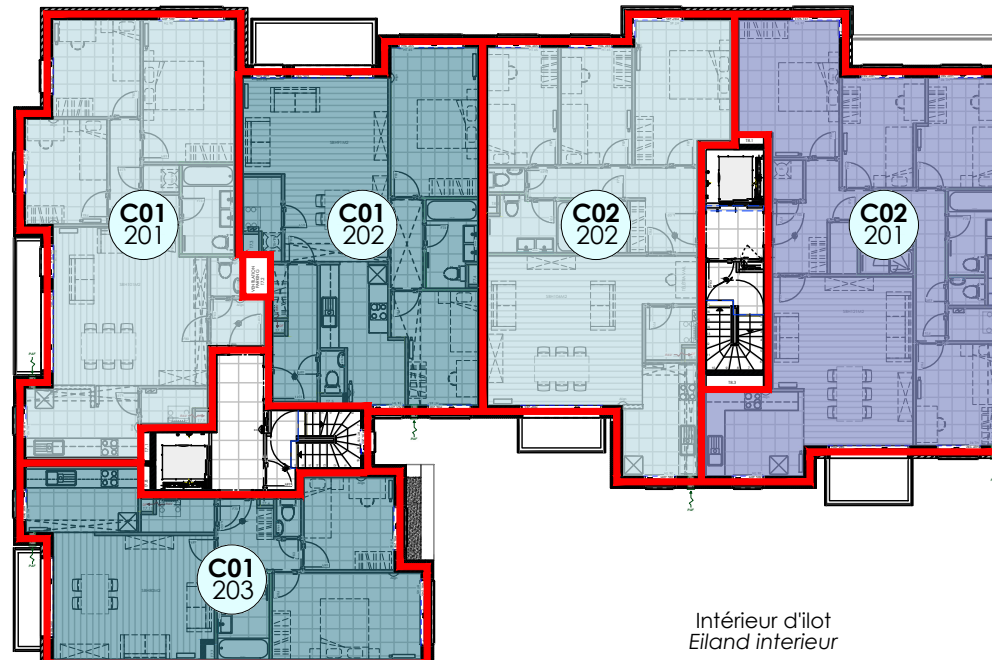


ARCHIWIND
SOCIÉTÉ D'ARCHITECTES



Rue Simone Veil
Simone Veil Straat

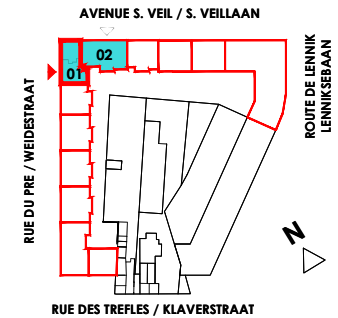
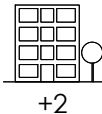
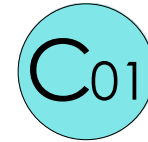
Rue du PRE
Prestraat



Intérieur d'îlot
Eiland interieur



COPROPRIÉTÉ MEDE-EIGENDOM

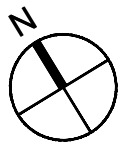


LEGENDE

- Appartement 1 chambre / kamer
- Appartement 2 chambres / kamers
- Appartement 3 chambres / kamers
- Appartement 4 chambres / kamers
- Nr appartement Standard / Standaard
- Nr appartement Adaptable PMR / aanpasbare PMR

Ce plan est communiqué à titre indicatif aux candidats acquéreurs afin de leur donner une idée de la configuration du logement ; il ne revêt pas un caractère définitif et n'engage pas le Fonds ; seul le plan conforme au permis d'urbanisme lie les parties.

Dit plan geldt als leidraad voor kandidaat-kopers om hen een idee te geven van de indeling van het pand; het is niet definitief en niet bindend voor het Fonds; slechts het plan dat voldoet aan de bouwvergunning, is bindend voor de partijen.



0 1 2 5 10m

