



**199 000 €**

# Réf. Maison 4 chambres à Floreffe  
Rue Camille Giroul 12 - 5150 Floreffe



190 m<sup>2</sup>



4



2

**SRL L'Avenir Immobilier**

Place Roger Desaise 15, 6032 Mont-sur-Marchienne

e-mail: [info@avenir-immobilier.be](mailto:info@avenir-immobilier.be)

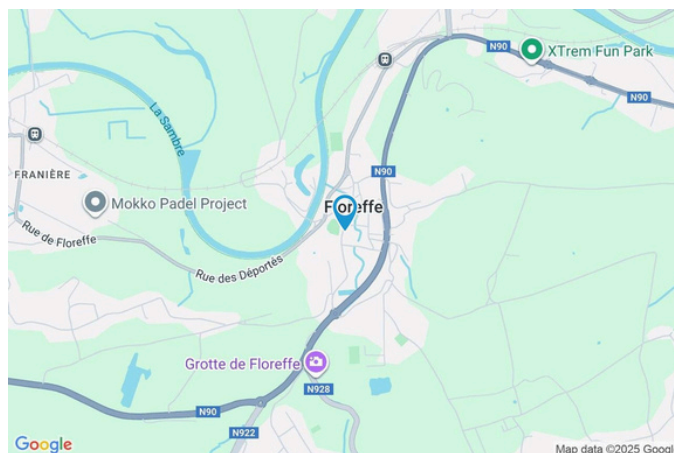
IPI 103 381

## # Réf. Maison 4 chambres à Floreffe

Adresse du bien:  
Rue Camille Giroul 12 5150 - Floreffe

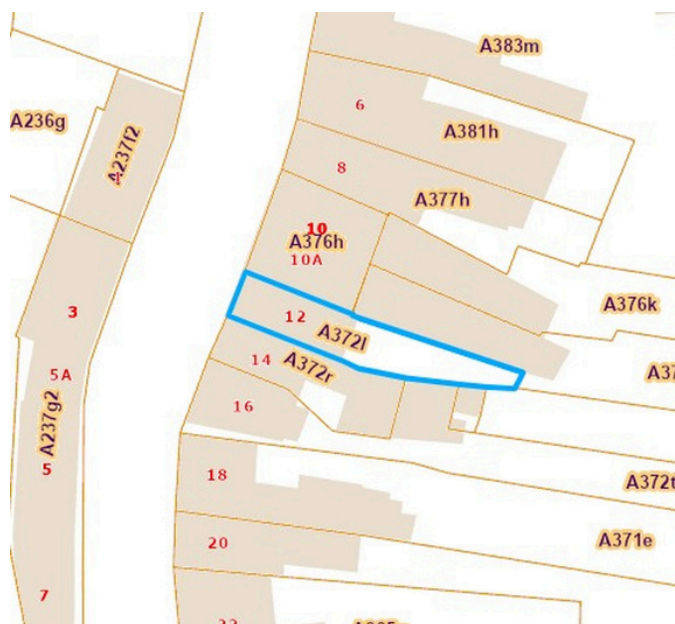
### Coordonnées du bien

Rue	Rue Camille Giroul
N°	12
CP	5150
Ville	Floreffe
Pays	Belgique
Latitude	50.434128
Longitude	4.759484



### PARCELLE - DIMENSIONS ET AMÉNAGEMENTS

↗ Orientation façade avant	Ouest
↘ Déclivité	
Largeur de la façade	5.00 m
Surface bâtie au sol	62.00 m <sup>2</sup>
Profondeur de la parcelle	30 m
Surface de la parcelle	122.00 m <sup>2</sup>
Largeur de la parcelle	5.00 m
Informations provenant du site du cadastre	



## Description globale du bien

Etat général	À rafraîchir
Surface habitable	146m <sup>2</sup>
Surface totale	190 m <sup>2</sup>
Nombre de façades	2
Nombre d'étages	4
Nombre de pièces	15
Nombre de chambre(s)	4
Nombre de salle de douches	2
	Maison



## Descriptif extérieur

Jardin (terrain arrière)	Fermé clôtures murs
Terrasse (terrain arrière)	33 m <sup>2</sup>
Sol pavés	
Orientation est	

## Aménagement intérieur

Rez-de-chaussée	55 m <sup>2</sup>
Hall d'entrée, séjour, cuisine, salle de douche 1, escalier	
1er étage	55 m <sup>2</sup>
Chambre 1, chambre 2, salle de douche 2, escalier, hall	
2ème étage	36 m <sup>2</sup>
Chambre 3, chambre 4, escalier	
Sous-sol	44 m <sup>2</sup>
Cave 1, cave 2	

Rez-de-chaussée

Hall d'entrée



 superficie : 1.50 m<sup>2</sup>

Longueur : 1.33 m

Largeur : 1.12 m

**Fenêtre**

Châssis sans ouverture matière bois  
Simple

**Sol**

**Hauteur sous-plafond**  
**Éclairage**

Carrelage

2.8 m

Points lumineux mural

Rez-de-chaussée

Séjour



superficie : 29.85 m<sup>2</sup>

Longueur : 7.82 m

Largeur : 4.05 m

<b>Fenêtre</b>	Châssis PVC double vitrage oscillo-battants	<b>Chauffage</b>	<b>Prise(s)</b>	Convecteur
<b>Sol</b>	Carrelage	<b>électrique(s)</b>	<b>Prise</b>	4
<b>Hauteur sous-plafond</b>	2.8 m	<b>télédistribution</b>		Oui
<b>Éclairage</b>	Spots encastrés			

Rez-de-chaussée

Cuisine



superficie : 16.35 m<sup>2</sup>

Longueur : 5.70 m

Largeur : 3.03 m

**Hauteur sous-plafond** 2.5 m  
**Prise(s) électrique(s)** 5  
**Semi-équipée** Oui  
**Accès** Terrasse  
**Évier**  
Simple  
Avec égouttoir  
**Plaque de cuisson** Gaz  
**Hotte**  
Hotte murale  
Évacuation extérieure

**Lave-vaisselle** Full-intégré  
**Four** Traditionnel  
**Porte**  
Battante  
Pvc  
Double vitrage  
**Fenêtre** Châssis PVC double vitrage  
oscillo-battants  
**Sol** Carrelage  
**Éclairage** Points lumineux au plafond

Rez-de-chaussée

Salle de douche 1



 superficie : 4.04 m<sup>2</sup>

Longueur : 2.42 m

Largeur : 2.12 m

**Douche**

Cabine

**Hauteur sous-plafond**

2.3 m

**WC**

Suspendu

**Éclairage**

Au plafond

**Lavabo**

Simple

**Extracteur d'air**

Oui

**Fenêtre**

Type de fenêtre bloc de verre

**Prise(s) électrique(s)**

2

**Sol**

Carrelage

1er étage

Chambre 1



 superficie : 21.56 m<sup>2</sup>

Longueur : 6.81 m

Largeur : 4.12 m

**Fenêtre**

Châssis PVC double vitrage  
oscillo-battants

**Éclairage**

Points lumineux au plafond

**Sol**

Parquet semi-massif

**Prise(s) électrique(s)**

2

**Hauteur sous-plafond**

2.3 m

1er étage

Chambre 2



 superficie : 12.52 m<sup>2</sup>

Longueur : 5.81 m

Largeur : 2.16 m

**Fenêtre**

Châssis bois double vitrage  
oscillo-battants

**Éclairage**

Au plafond

**Sol**

Semi-massif

**Prise(s) électrique(s)**

2

**Hauteur sous-plafond**

2.3 m

1er étage

Salle de douche 2



 superficie : 3.57 m<sup>2</sup>

Longueur : 2.75 m

Largeur : 1.29 m

**Douche**

Cabine

**Hauteur sous-plafond**

2.4 m

**WC**

Classique

**Éclairage**

Points lumineux au plafond

**Lavabo**

Simple

**Extracteur d'air**

Oui

**Sol**

Quick-Step

**Prise(s) électrique(s)**

2

2ème étage

Chambre 3



 superficie : 15.04 m<sup>2</sup>

Longueur : 3.90 m

Largeur : 3.85 m

**Fenêtre**

Châssis PVC double vitrage oscillo-battants fenêtre de toit

Châssis bois double vitrage

**Sol** Vinyle

**Hauteur sous-plafond**

2.4 m

**Type de plafond**

Plafond mansardé

**Éclairage**

Points lumineux au plafond

**Prise(s) électrique(s)**

1

2ème étage

Chambre 4



 superficie : 13.53 m<sup>2</sup>

Longueur : 5.19 m

Largeur : 2.61 m

**Fenêtre**

Châssis bois double vitrage  
fenêtre de toit

**Type de plafond**

Plafond mansardé

**Sol**

Vinyle

**Éclairage**

Au plafond

**Hauteur sous-plafond**

2.4 m

**Prise(s) électrique(s)**

2

## Autres

### REZ-DE-CHAUSSÉE - ESCALIER

---

☒ superficie : 3.21 m<sup>2</sup>      Longueur : 3.45 m      Largeur : 0.93 m

### 1ER ÉTAGE - ESCALIER

---

☒ superficie : 4.44 m<sup>2</sup>      Longueur : 4.72 m      Largeur : 0.94 m

### 1ER ÉTAGE - HALL

---

☒ superficie : 3.65 m<sup>2</sup>      Longueur : 4.72 m      Largeur : 0.77 m

### 2ÈME ÉTAGE - ESCALIER

---

☒ superficie : 5.90 m<sup>2</sup>      Longueur : 5.18 m      Largeur : 1.16 m

## SOUS-SOL - CAVE 1

---

 superficie : 23.38 m<sup>2</sup>

Longueur : 5.86 m

Largeur : 3.98 m

<b>Voutée</b>	Oui
<b>Sol</b>	Béton
<b>Hauteur sous-plafond</b>	1.95 m
<b>Éclairage</b>	Points lumineux au plafond

## SOUS-SOL - CAVE 2

---

 superficie : 20.41 m<sup>2</sup>

Longueur : 5.10 m

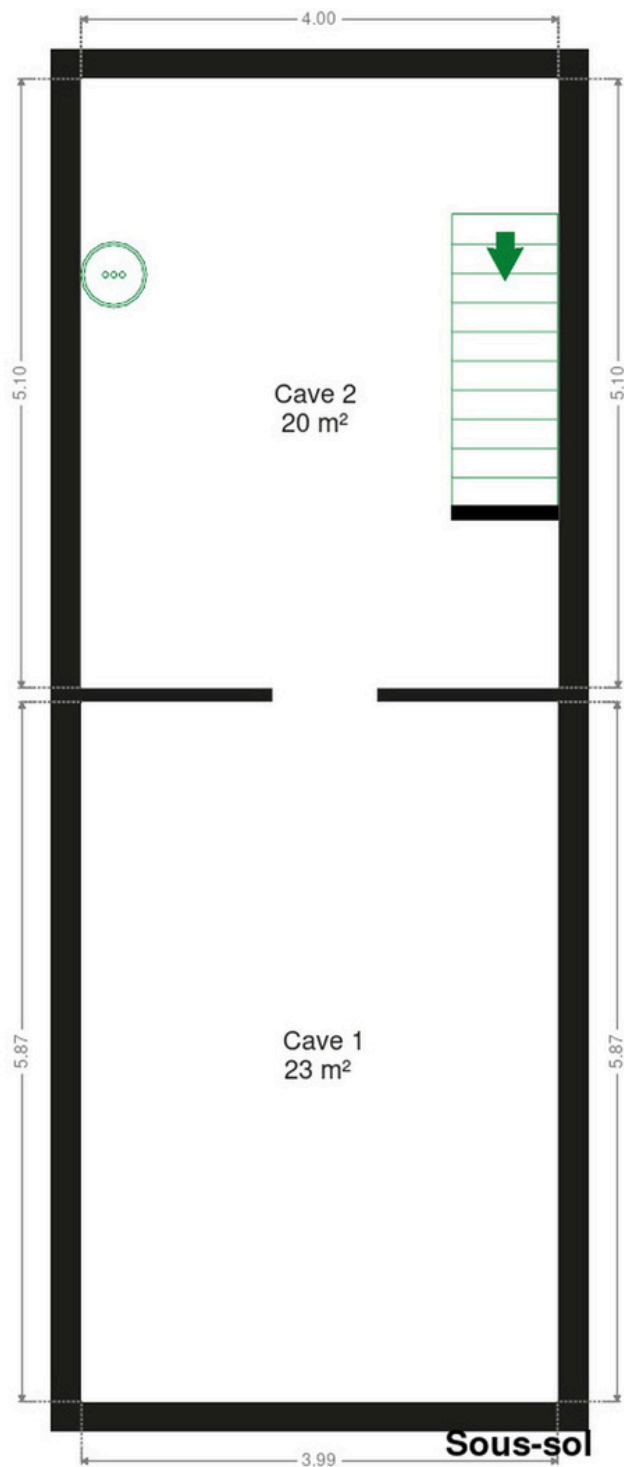
Largeur : 4.00 m

<b>Voutée</b>	Oui	<b>Éclairage</b>	Points lumineux au plafond
<b>Sol</b>	Béton	<b>Escalier</b>	Droit
<b>Hauteur sous-plafond</b>	1.95 m		

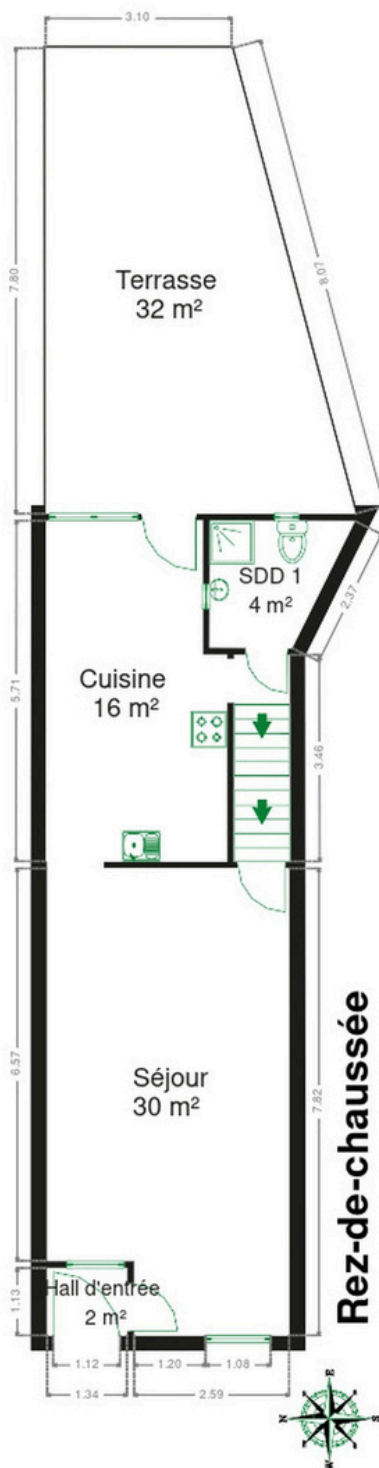
## RÉCAPITULATIF DES MÉTRÉS

Rez-de-chaussée		Longueur	Largeur	Superficie
Hall d'entrée		1.33 m	1.12 m	1.50 m <sup>2</sup>
Séjour		7.82 m	4.05 m	29.85 m <sup>2</sup>
Cuisine		5.70 m	3.03 m	16.35 m <sup>2</sup>
Salle de douche 1		2.42 m	2.12 m	4.04 m <sup>2</sup>
Escalier		3.45 m	0.93 m	3.21 m <sup>2</sup>
1er étage		Longueur	Largeur	Superficie
Chambre 1		6.81 m	4.12 m	21.56 m <sup>2</sup>
Chambre 2		5.81 m	2.16 m	12.52 m <sup>2</sup>
Salle de douche 2		2.75 m	1.29 m	3.57 m <sup>2</sup>
Escalier Hall		4.72 m	0.94 m	4.44 m <sup>2</sup>
		4.72 m	0.77 m	3.65 m <sup>2</sup>
2ème étage		Longueur	Largeur	Superficie
Chambre	3	3.90 m	3.85 m	15.04 m <sup>2</sup>
Chambre	4	5.19 m	2.61 m	13.53 m <sup>2</sup>
Escalier		5.18 m	1.16 m	5.90 m <sup>2</sup>
Sous-sol		Longueur	Largeur	Superficie
Cave	1	5.86 m	3.98 m	23.38 m <sup>2</sup>
Cave 2		5.10 m	4.00 m	20.41 m <sup>2</sup>
<b>Total</b>				<b>178.95 m<sup>2</sup></b>

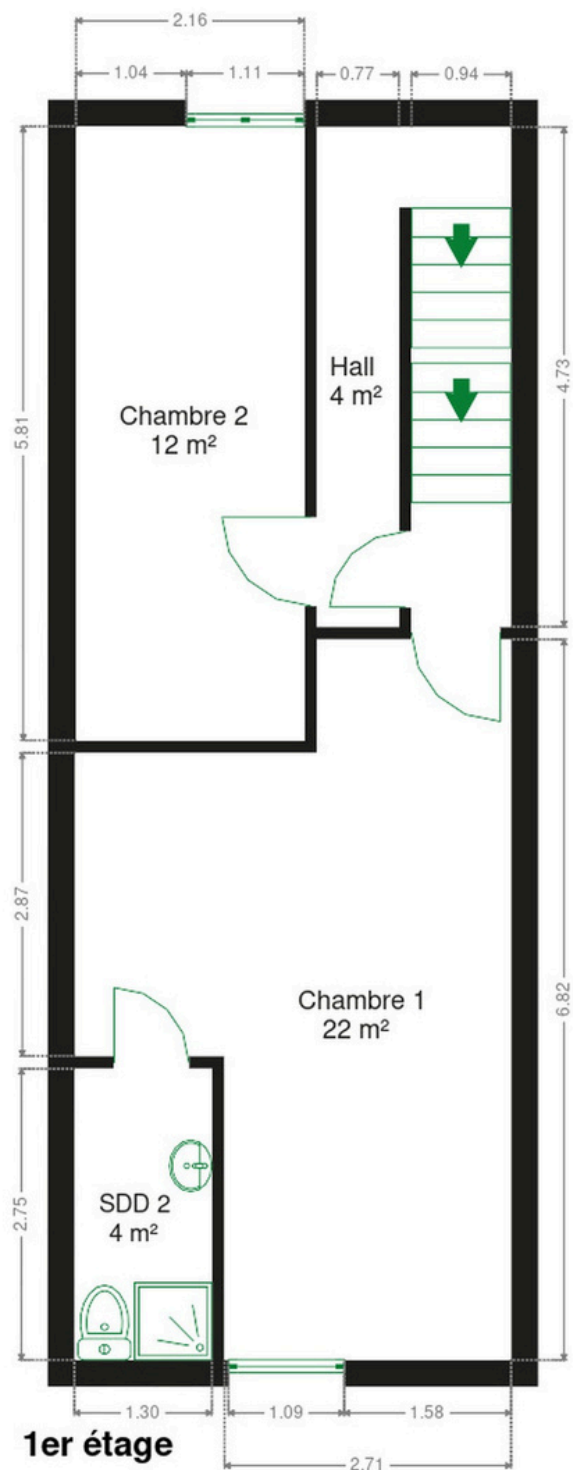
Plan - Sous-sol



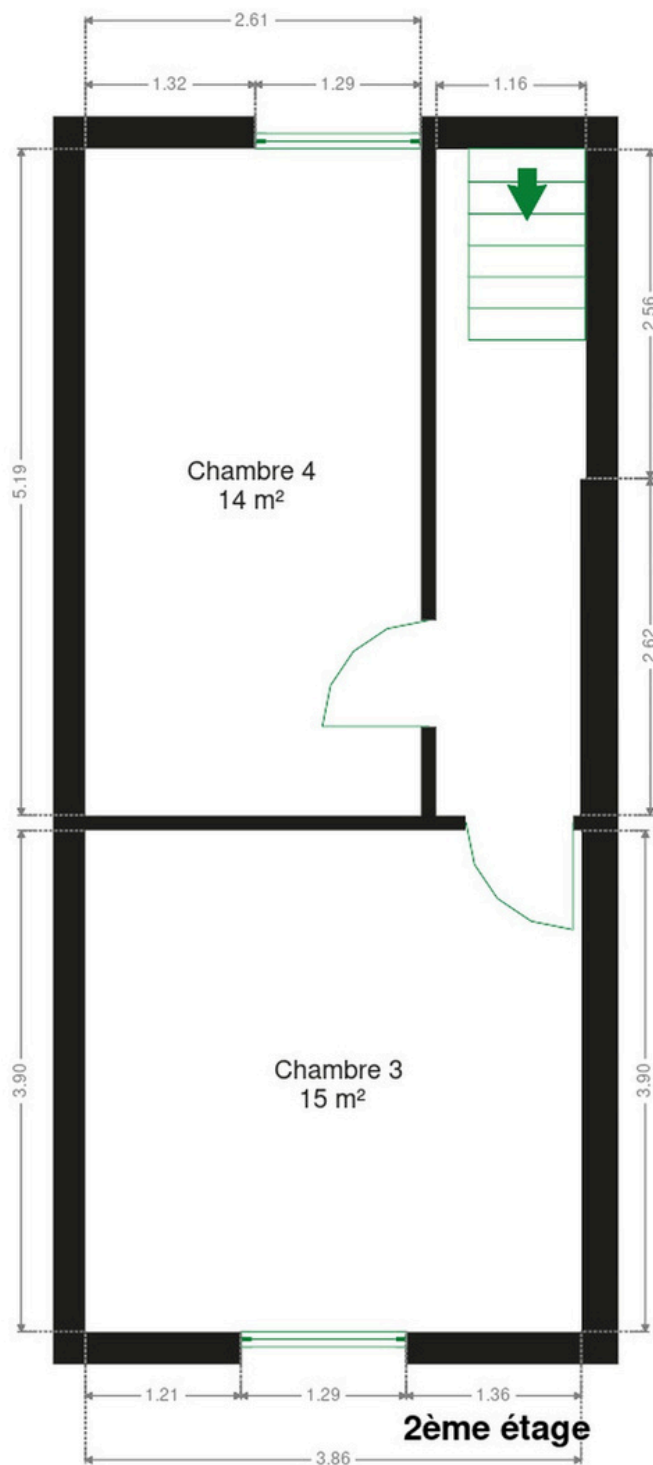
Plan - Rez-de-chaussée



Plan - 1er étage



Plan - 2ème étage



Extérieur

---



## Technique

### Zingueries

Bon

Pvc

### État

Bon

### Couverture

Tuiles

### Matériaux façade

Brique

### Etat

Bon

### Châssis

Pvc

Double vitrage

### Compteur gaz

Oui

### Ventilation

Naturelle

### Chauffe-eau

Nombre 1

### Chauffage

Gaz de ville

Convecteur

### Compt. d'eau

Nombre 1

### TV

Prise tv

### Téléphone

Oui

### Internet

Câble



### Description détaillée de l'environnement

#### MOBILITÉ

Arrêt de bus	150 m
Accès ferroviaire	1000 m
Accès autoroutier	9000 m

#### ÉCOLES

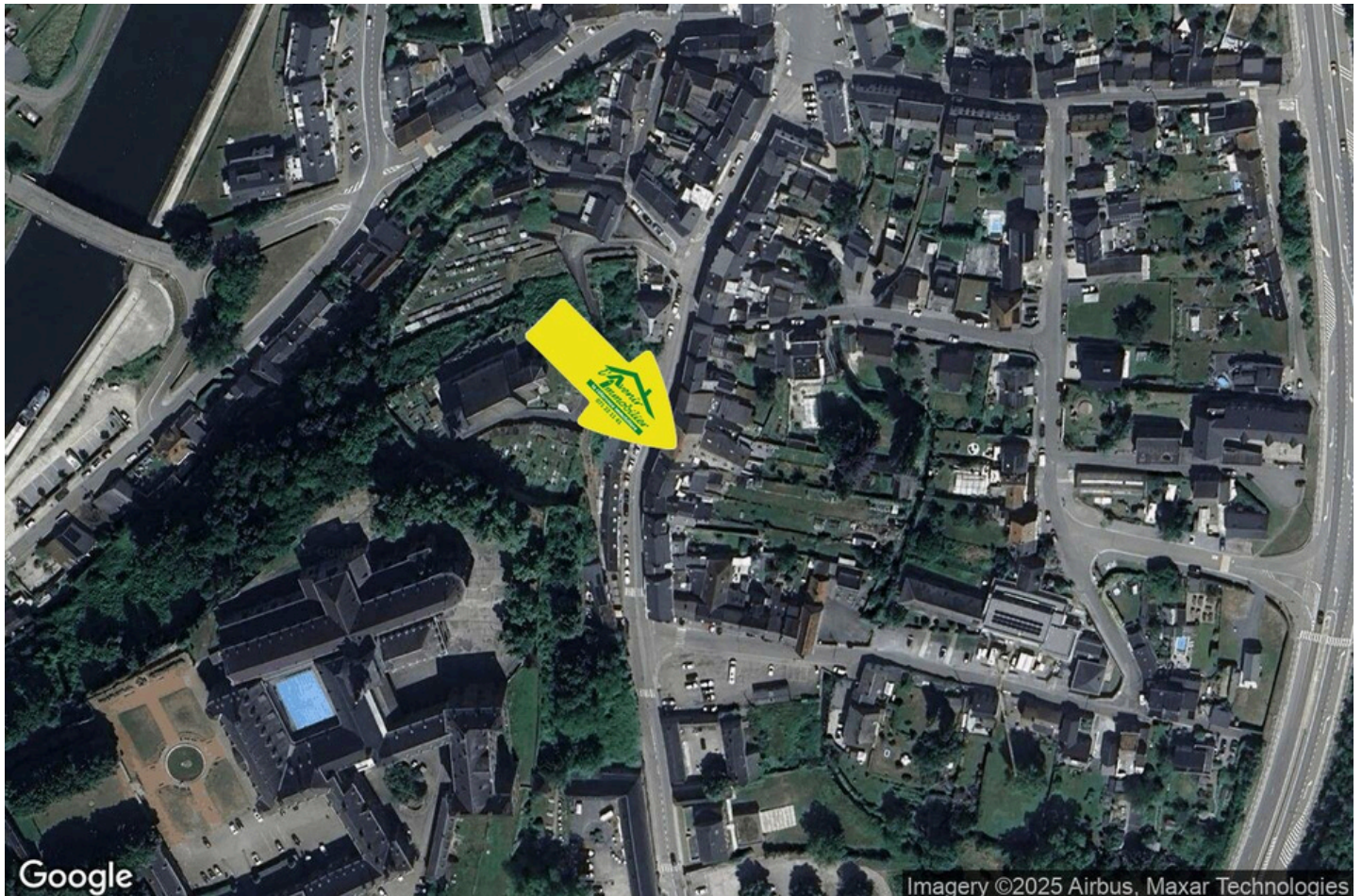
Ecole Primaire Libre	206 m
Ecole De Sovimont	1191 m
Ecole Communale de Franière	2042 m



#### POINTS D'INTÉRÊTS

Nourriture	114 m
Boucherie Fabrice	
Bureau de poste	164 m
Bpost	
Bureau local du gouvernement	317 m
Administration communale de Floreffe	
Pharmacie	337 m
Pharmacie Destrée Stage	
Magasin d'électronique	367 m
Infocom.be	
Station de transit	1033 m
Floreffe	
Articles pour la maison	1081 m
AH STORES	
Nourriture	1598 m
Materne-Confilux	

Plan situation



- 🏠 L'Avenir Immobilier Place
- 📍 Roger Desaise 5, 6032 Mont-sur-Marchienne
- ✉ info@avenir-immobilier.be
- ☎ +32 71 22 11 41
- ✔ N° IPI : 103 381

- 👤 L'Avenir Immobilier
- ✉ info@avenir-immobilier.be
- ☎ +32 71 22 11 41
- ☎ +32 71 22 11 41
- L'Avenir Immobilier