



149 500 €

Réf. DU MARTYR 9

Place du Martyr 9 - 4800 Verviers



98 m²



2



1

Immobilière Thonnard & Trinon
Avenue Hanlet 2, CP 4800, Verviers
Tel: 3208734.11.22 / e-mail: info@immo-tt.be
TVA : BE0457 652 532 / IPI 518.591
www.immo-tt.be

Coordonnées du bien

Rue Place du Martyr

N° 9

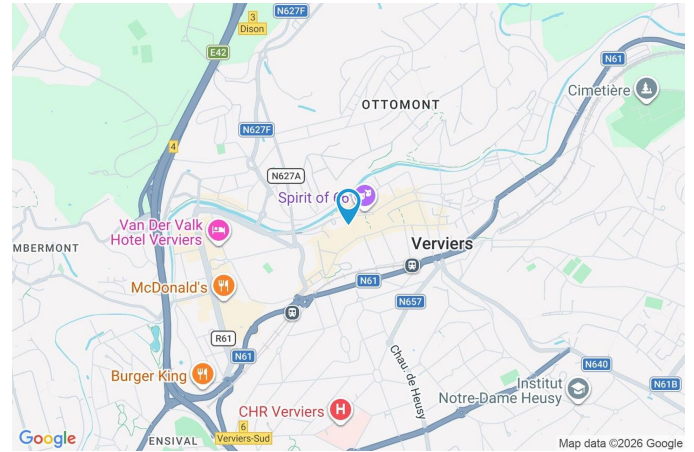
CP 4800

Ville Verviers

Pays Belgique

Latitude 50.592762

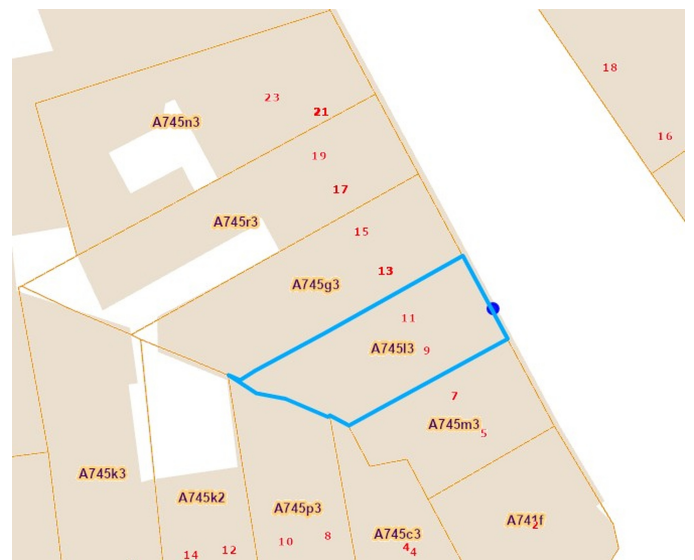
Longitude 5.859711



PARCELLE - DIMENSIONS ET AMÉNAGEMENTS

↗ Orientation façade avant Nord
↘ Déclivité Plat

Informations provenant du site du cadastre



Description globale du bien

Etat général	À rafraîchir
Surface habitable	98 m ²
Surface totale	98 m ²
Nombre de façades	2
Etage	6
Nombre de pièces	9
Nombre de chambre(s)	2
Nombre de salle de bains	1
Type de propriété	Appartement



Descriptif extérieur

Balcon (terrain avant)	8.5 m ²
	Orientation nord
Balcon (terrain arrière)	11.2 m ²
Éclairage	Oui
Orientation sud	
Éclairage	Oui

Aménagement intérieur

6ème étage	98 m ²
Hall d'entrée, séjour, cuisine, chambre 1, chambre 2, salle de bains, wc, débarras, hall	

6ème étage

Hall d'entrée



 superficie : 11.09 m²

Longueur : 3.42 m

Largeur : 3.24 m

Porte	En bois	Parlophone	Oui
Sol	Carrelage	Prise(s) électrique(s)	1
Hauteur sous-plafond	2.65 m	Prise téléphone	Oui
Éclairage	Points lumineux au plafond	Prise réseau	Oui

6ème étage

Séjour



 superficie : 33.03 m²

Longueur : 7.22 m

Largeur : 4.57 m

Accès	Balcon	Hauteur sous-plafond	2.65 m
Fenêtre		Éclairage	Points lumineux au plafond
	Châssis porte-fenêtre coulissants matière aluminium	Chauffage	Radiateur(s) avec calorimètre
	Simple	Prise(s) électrique(s)	2
Sol	Tapis plain	Prise télédistribution	Oui

6ème étage

Cuisine



 superficie : 12.78 m²

Longueur : 5.27 m

Largeur : 2.42 m

Hauteur sous-plafond 2.65 m

Prise(s) électrique(s) 3

Non-équipée Oui

Accès Balcon

Murs Carrelés à mi-hauteur

Fenêtre

Châssis porte-fenêtre coulissants matière aluminium

Simple

Sol

Carrelage

Éclairage

Points lumineux au plafond

6ème étage

Chambre 1



 superficie : 17.05 m²

Longueur : 4.48 m

Largeur : 3.81 m

Accès	Balcon	Hauteur sous-plafond	2.65 m
Fenêtre		Éclairage	Points lumineux au plafond
Châssis type porte-fenêtre		Chauffage	Radiateur(s) avec calorimètre
Vitrage simple		Prise(s) électrique(s)	3
Sol	Tapis plain		

6ème étage

Chambre 2



 superficie : 13.37 m²

Longueur : 4.47 m

Largeur : 2.98 m

Accès Balcon

Fenêtre

Châssis battants matière aluminium

Simple

Sol Tapis plain

Hauteur sous-plafond

2.65 m

Éclairage

Points lumineux au plafond

Chauffage

Radiateur(s) avec calorimètre

Prise(s) électrique(s)

2

6ème étage

Salle de bains



 superficie : 4.56 m²

Longueur : 2.49 m

Largeur : 1.82 m

Hauteur sous-plafond 2.65 m
Prise(s) électrique(s) 1
Bain Oui
Baignoire Standard

Murs
Éclairage
Chauffage
Sol

Carrelés à mi-hauteur
Points lumineux mural
Radiateur(s) avec calorimètre
Carrelage

6ème étage

Wc



 superficie : 1.30 m²

Longueur : 1.30 m

Largeur : 1.00 m

WC

Classique

Hauteur sous-plafond

2.65 m

Lavabo

Simple

Éclairage

Points lumineux mural

Sol

Carrelage

6ème étage

Débarras



 superficie : 0.83 m²

Longueur : 1.03 m

Largeur : 0.80 m

Sol	Carrelage
Hauteur sous-plafond	2.65 m
Éclairage	Points lumineux mural
Prise(s) électrique(s)	2

6ème étage

Hall



 superficie : 4.22 m²

Longueur : 3.30 m

Largeur : 1.34 m

Hauteur sous-plafond

2.65 m

Éclairage

Points lumineux au plafond

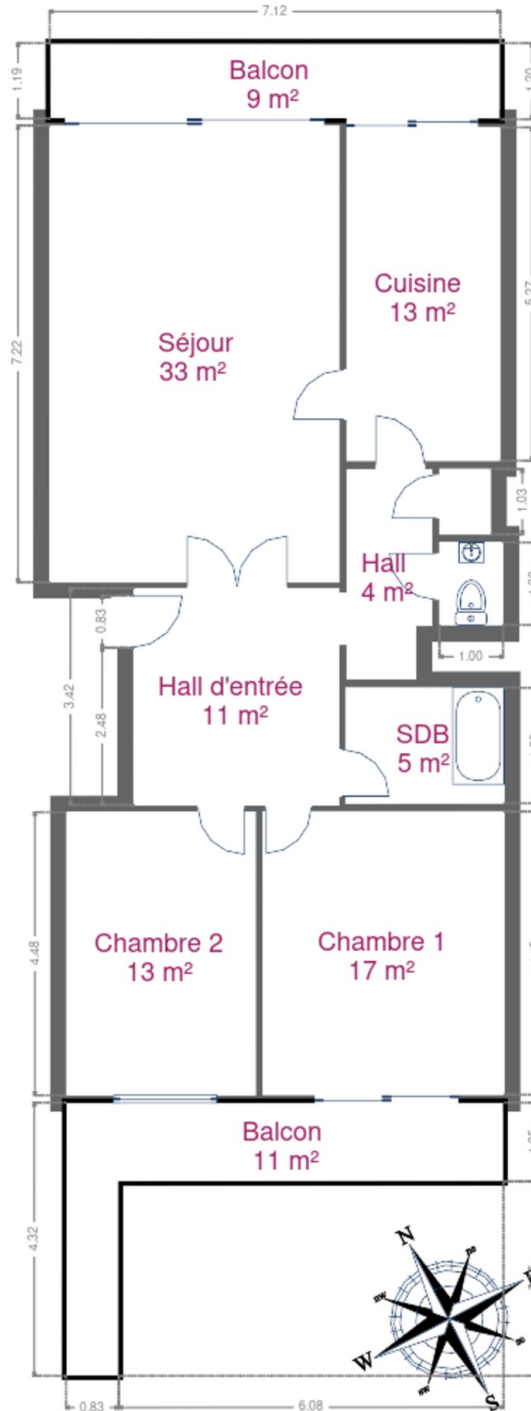
Sol

Carrelage

RÉCAPITULATIF DES MÉTRÉS

6ème étage	Longueur	Largeur	Superficie
Hall d'entrée	3.42 m	3.24 m	11.09 m ²
Séjour	7.22 m	4.57 m	33.03 m ²
Cuisine	5.27 m	2.42 m	12.78 m ²
Chambre 1	4.48 m	3.81 m	17.05 m ²
Chambre 2	4.47 m	2.98 m	13.37 m ²
Salle de bains	2.49 m	1.82 m	4.56 m ²
Wc	1.30 m	1.00 m	1.30 m ²
Débarras	1.03 m	0.80 m	0.83 m ²
Hall	3.30 m	1.34 m	4.22 m ²
Total			98.23 m²

Plan - 6ème étage



Extérieur



Extérieur



Technique

Matériaux façade

Peinte

Maçonnerie

Béton

Etat Bon

Châssis

Matière aluminium

Couleur gris

Simple

Parlophone Oui

Chauffage

Type collectif

Radiateur(s) avec calorimètre

TV Prise tv



Description détaillée de l'environnement

MOBILITÉ

Arrêt de bus	50
Accès ferroviaire	300
Accès autoroutier	2000
Verviers-Palais	424 m
Verviers-Central	592 m

ÉCOLES

Centre Scolaire Saint-François-Xavier	187 m
Secondaire	329 m
ESH	344 m



POINTS D'INTÉRÊTS

Agence d'assurance	98 m
Mutualia Mutualité Neutre	
Magasin de vêtements	111 m
Etam Lingerie	
Restaurant	515 m
Au Clair Obscur	
Hébergement	523 m
Hotel Des Ardennes	
Restaurant	538 m
Des Goûts et des Couleurs	
Point d'intérêt	595 m
Aldo	
Hébergement	703 m
Res	
Magasin de vêtements	739 m
JBC Verviers	

Plan situation



🏠 Immobilière Thonnard & Trinon
📍 Avenue Hanlet 2, 4800 Verviers
✉ ludovic.lenoir@immo-tt.be
☎ +32 87 34 11 22
🌐 www.immo-tt.be
📄 N° IPI : 518.591

👤 Ludovic Immobilière Thonnard & Trinon
✉ info@immo-tt.be
☎ +32 87 34 11 22
☎ +32 87 34 11 22
Ludovic
Immobilière Thonnard & Trinon