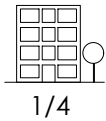
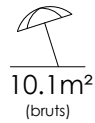


APPARTEMENT

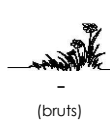
E01 | 104



1/4



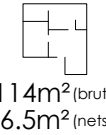
10.1m<sup>2</sup>  
(bruts)



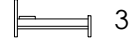
(bruts)

TREFLES 3 / KLAVER 3

127 logements acquisitifs avec parking de 72 emplacements  
127 koopappartementen en een parking met 72 parkeerplaatsen



114m<sup>2</sup> (bruts)  
96.5m<sup>2</sup> (nets)



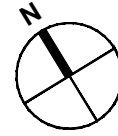
3



Accès adaptable  
Aanpasbare toegang



Chauffage central  
Centrale verwarming



LEGENDE

- Carrelage "bois"  
Houttegels
- Carrelage  
Tegels
- Balcon béton préfabriqué  
Geperfabriceerd betonnen balkon
- Terrasse dalles béton  
Betontegels terras
- Jardin privé  
Privé tuin
- Jardin public  
Publieke tuin
- Faux-plafond  
Vals plafond
- Retombée de plafond  
Daling van het plafond

Hsd : Hauteur sous dalle HSD: 266  
Hoogte onder plaat

Hspf : Hauteur sous faux plafond HSPF: 230  
Hoogte onder verlaagd

- LV Emplacement Lave-vaisselle  
Waatwasser Locatie
- R Emplacement Réfrigérateur  
Koelkast Locatie
- ML Emplacement Machine à laver  
Locatie wasmachine
- SL Emplacement Sèche-Linge  
Locatie wasdroger
- Groupe de ventilation  
Ventilatie groep
- Tableau électrique  
Elektrisch paneel
- Radiateur  
Radiator
- Entrée Appartement  
Ingang appartement
- Point lumineux  
Lichtpunt
- Appareil lumineux  
Licht apparaat
- Point lumineux mural  
Wandlichtpunt
- Appliques murales  
Wandlampen



Route de Lennik  
Lennik weg

Intérieur d'ilot  
Eiland interieur

19/05/2025  
P1/2



ARCHIWIND  
SOCIÉTÉ D'ARCHITECTES



*Jatto*

Ce plan est communiqué à titre indicatif aux candidats acquéreurs afin de leur donner une idée de la configuration du logement ; il ne revêt pas un caractère définitif et n'engage pas le Fonds ; seul le plan conforme au permis d'urbanisme lie les parties.

Dit plan geldt als leidraad voor kandidaat-kopers om hen een idee te geven van de indeling van het pand; het is niet definitief en niet bindend voor het Fonds; slechts het plan dat voldoet aan de bouwvergunning, is bindend voor de partijen.

# TREFLES 3 / KLAVER 3

127 logements acquisitifs avec parking de 72 emplacements  
127 koopappartementen en een parking met 72 parkeerplaatsen

19/05/2025  
P2/2

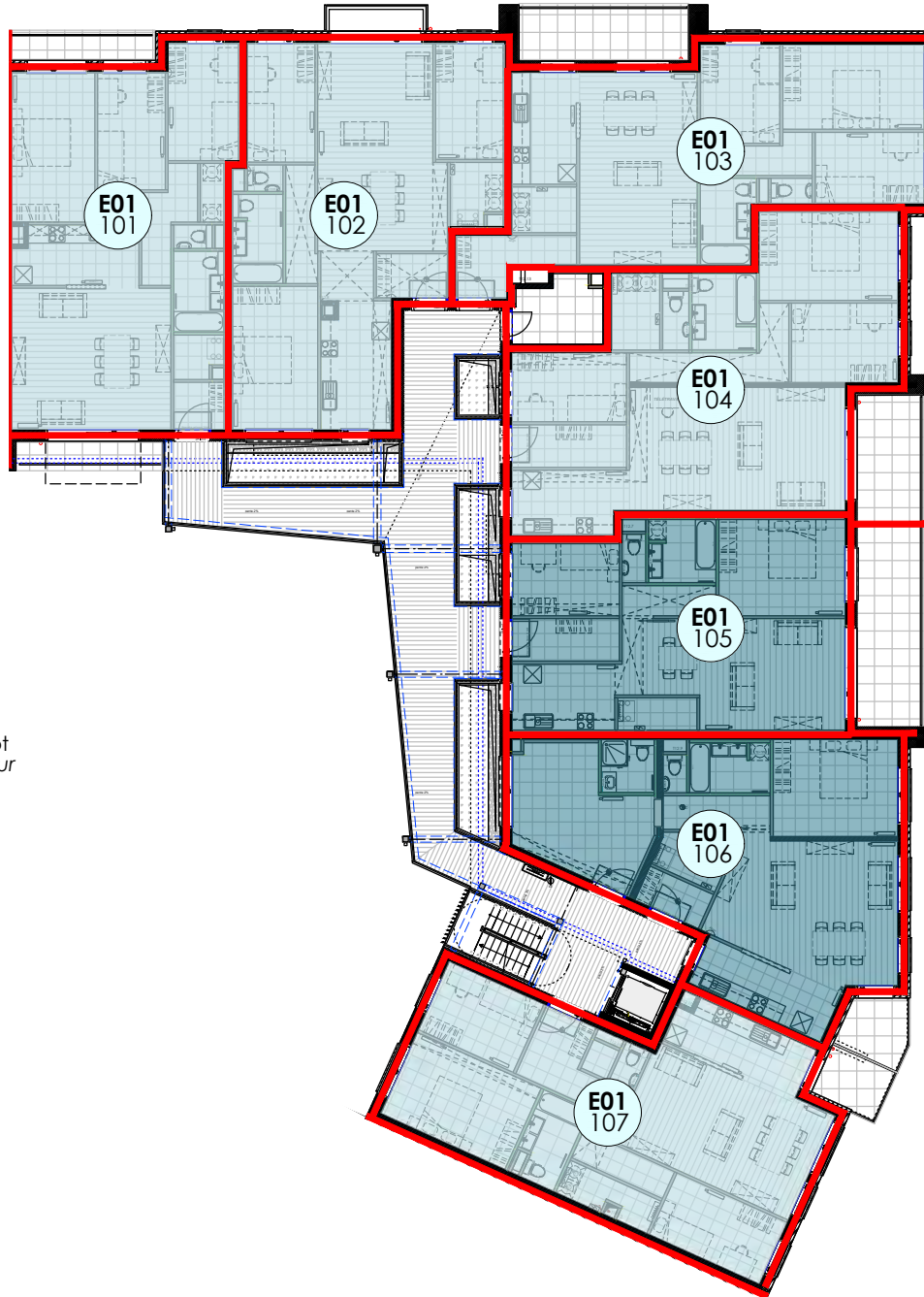


**ARCHIWIND**  
SOCIÉTÉ D'ARCHITECTES

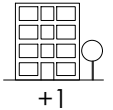
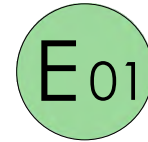


Intérieur d'ilot  
Eiland interieur

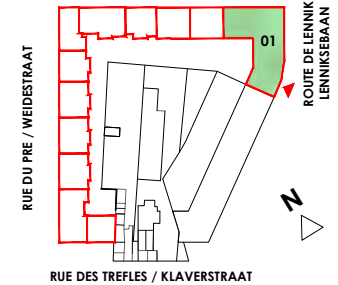
Rue Simone Veil  
Simone Veil Straat



**COPROPRIÉTÉ  
MEDE-EIGENDOM**



AVENUE S. VEIL / S. VEILLAAN



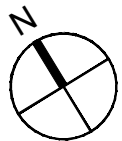
Route de Lennik  
Lennik weg

## LEGENDE

- Appartement 1 chambre / kamer
- Appartement 2 chambres / kamers
- Appartement 3 chambres / kamers
- Appartement 4 chambres / kamers
- Nr appartement Standard / Standard
- Nr appartement Adaptable PMR / aanpasbare PMR

Ce plan est communiqué à titre indicatif aux candidats acquéreurs afin de leur donner une idée de la configuration du logement ; il ne revêt pas un caractère définitif et n'engage pas le Fonds ; seul le plan conforme au permis d'urbanisme lie les parties.

*Dit plan geldt als leidraad voor kandidaat-kopers om hen een idee te geven van de indeling van het pand; het is niet definitief en niet bindend voor het Fonds; slechts het plan dat voldoet aan de bouwvergunning, is bindend voor de partijen.*



0 1 2 5 10m

