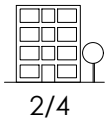


APPARTEMENT

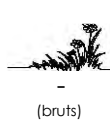
E01 | 201



2/4



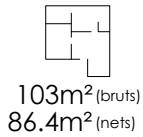
4.7m<sup>2</sup>  
(bruts)



-  
(bruts)

TREFLES 3 / KLAVER 3

127 logements acquisitifs avec parking de 72 emplacements  
127 koopappartementen en een parking met 72 parkeerplaatsen



103m<sup>2</sup> (bruts)  
86.4m<sup>2</sup> (nets)



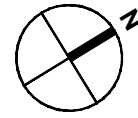
3



Accès adaptable  
Aanpasbare toegang



Chauffage central  
Centrale verwarming



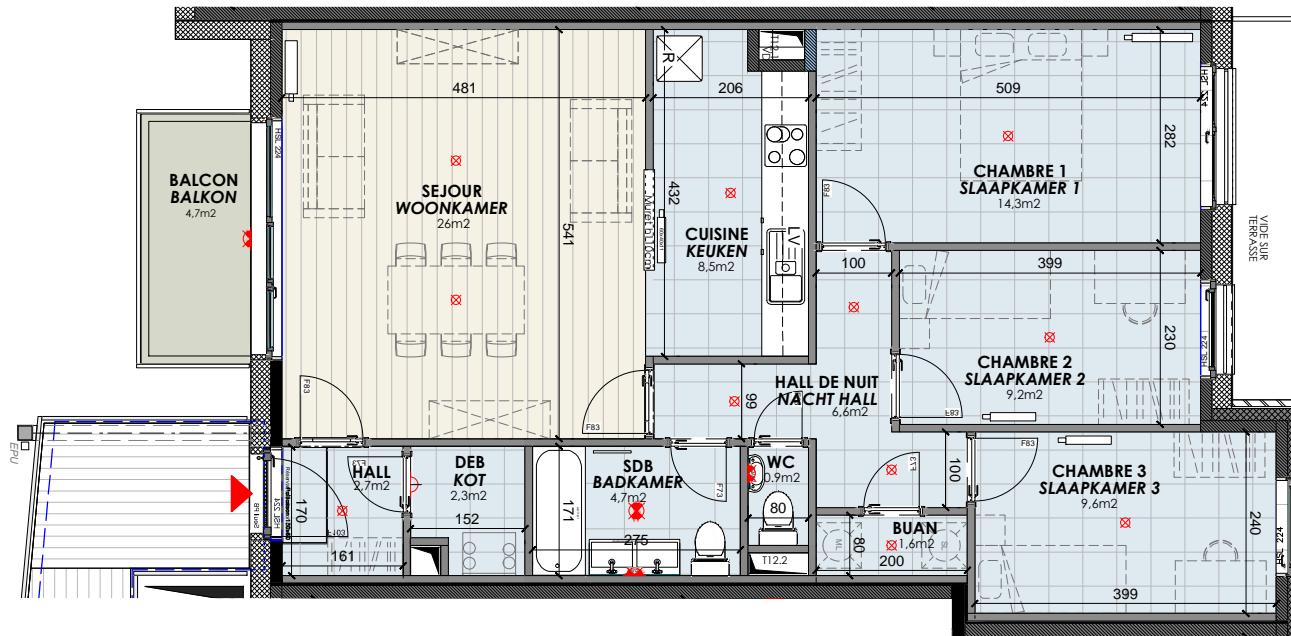
LEGENDE

- Carrelage "bois"  
Houttegels
- Carrelage  
Tegels
- Balcon béton préfabriqué  
Geperfabriceerd betonnen balkon
- Terrasse dalles béton  
Betontegels terras
- Jardin privé  
Privé tuin
- Jardin public  
Publieke tuin
- Faux-plafond  
Vals plafond
- Retombée de plafond  
Daling van het plafond

- Hsd : Hauteur sous dalle  
Hoogte onder plaat HSD: 266
- Hsfp : Hauteur sous faux plafond  
Hoogte onder verlaagd HSF: 230

- LV Emplacement Lave-vaisselle  
Waatwasser Locatie
- R Emplacement Réfrigérateur  
Koelkast Locatie
- ML Emplacement Machine à laver  
Locatie wasmachine
- SL Emplacement Sèche-Linge  
Locatie wasdroger
- Groupe de ventilation  
Ventilatie groep
- Tableau électrique  
Elektrisch paneel
- Radiateur  
Radiator
- Entrée Appartement  
Ingang appartement
- Point lumineux  
Lichtpunt
- Appareil lumineux  
Licht apparaat
- Point lumineux mural  
Wandlichtpunt
- Appliques murales  
Wandlampen

Intérieur d'ilot  
Eiland interieur



Rue Simone Veil  
Simone Veil straat

19/05/2025  
P1/2

Ce plan est communiqué à titre indicatif aux candidats acquéreurs afin de leur donner une idée de la configuration du logement ; il ne revêt pas un caractère définitif et n'engage pas le Fonds ; seul le plan conforme au permis d'urbanisme lie les parties.

Dit plan geldt als leidraad voor kandidaat-kopers om hen een idee te geven van de indeling van het pand; het is niet definitief en niet bindend voor het Fonds; slechts het plan dat voldoet aan de bouwvergunning, is bindend voor de partijen.

# TREFLES 3 / KLAVER 3

127 logements acquisitifs avec parking de 72 emplacements  
127 koopappartementen en een parking met 72 parkeerplaatsen

19/05/2025  
P2/2

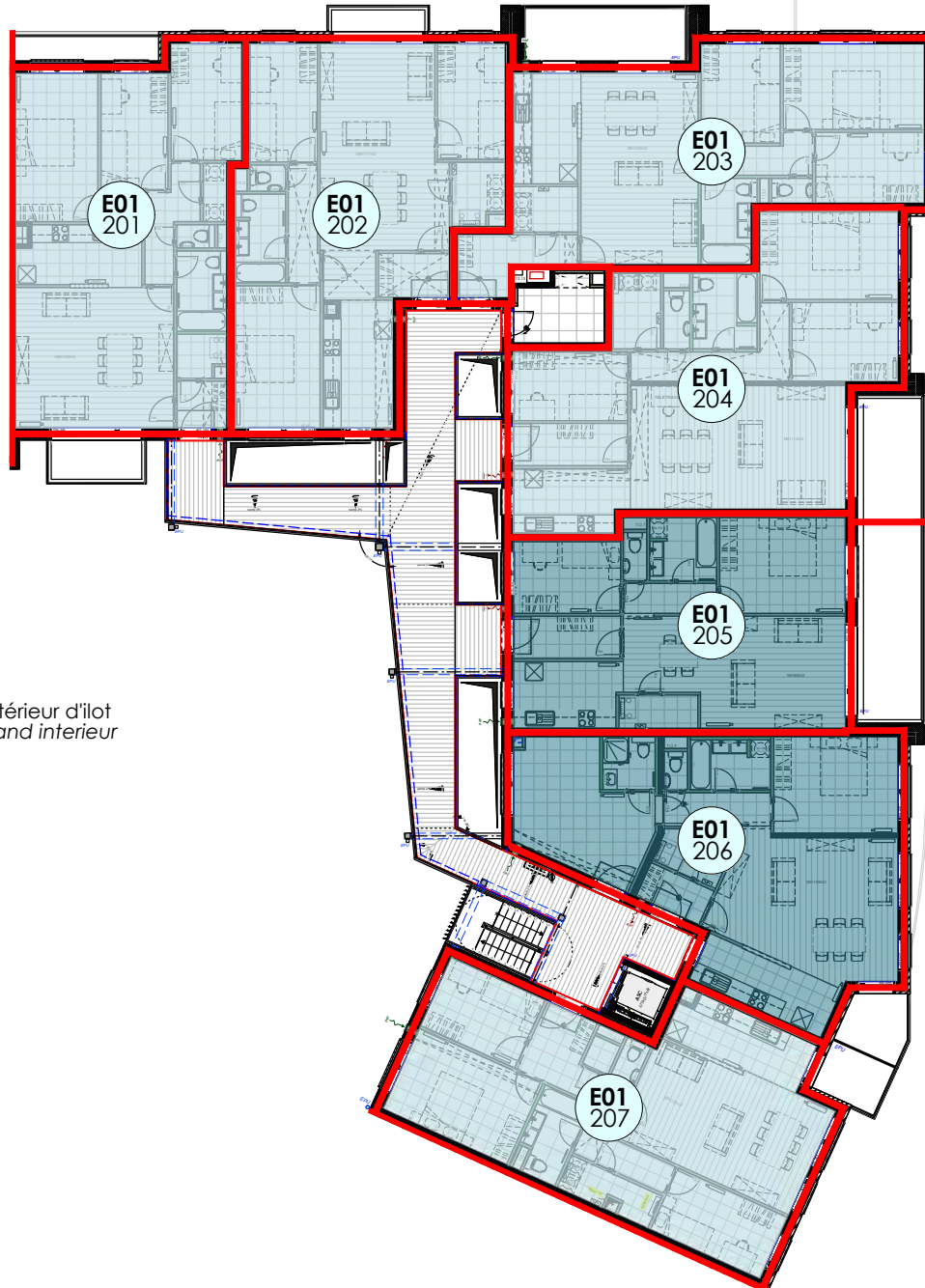


**ARCHIWIND**  
SOCIÉTÉ D'ARCHITECTES



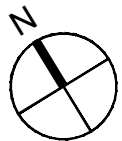
*Statto*

Rue Simone Veil  
Simone Veil Straat



Intérieur d'ilot  
Eiland interieur

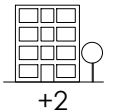
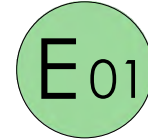
Route de Lennik  
Lennik weg



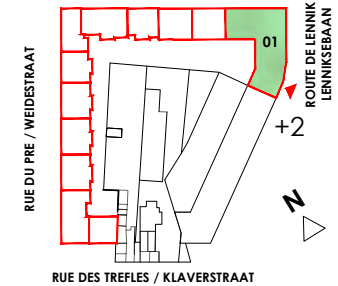
0 1 2 5 10m



## COPROPRIÉTÉ MEDE-EIGENDOM



AVENUE S. VEIL / S. VEILLAAN



## LEGENDE

- Appartement 1 chambre / kamer
- Appartement 2 chambres / kamers
- Appartement 3 chambres / kamers
- Appartement 4 chambres / kamers
- B03 001 Nr appartement Standard / Standaard
- B03 002 Nr appartement Adaptable PMR / aanpasbare PMR

Ce plan est communiqué à titre indicatif aux candidats acquéreurs afin de leur donner une idée de la configuration du logement ; il ne revêt pas un caractère définitif et n'engage pas le Fonds ; seul le plan conforme au permis d'urbanisme lie les parties.

*Dit plan geldt als leidraad voor kandidaat-kopers om hen een idee te geven van de indeling van het pand; het is niet definitief en niet bindend voor het Fonds; slechts het plan dat voldoet aan de bouwvergunning, is bindend voor de partijen.*