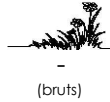
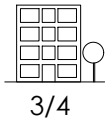


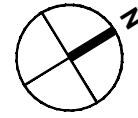
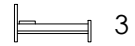
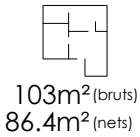
APPARTEMENT

E01 | 301



TREFLES 3 / KLAVER 3

127 logements acquisitifs avec parking de 72 emplacements
127 koopappartementen en een parking met 72 parkeerplaatsen



LEGENDE

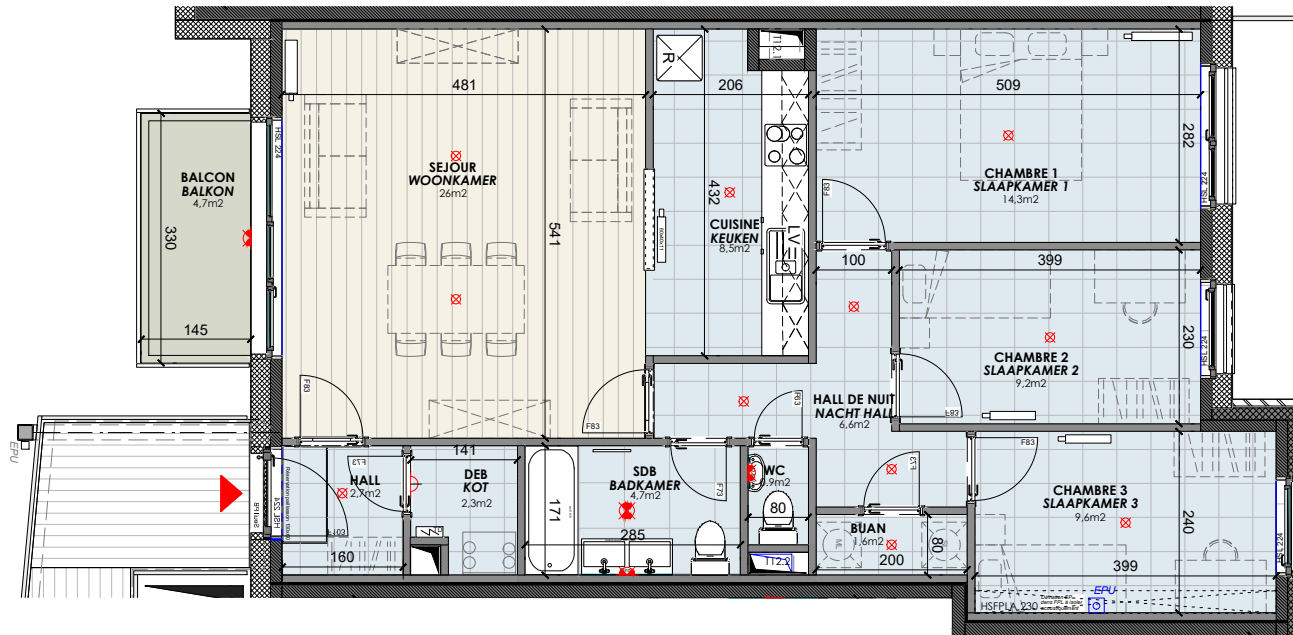
- Carrelage "bois"
Houttegels
- Carrelage
Tegels
- Balcon béton préfabriqué
Geperfabriceerd betonnen balkon
- Terrasse dalles béton
Betontegels terras
- Jardin privé
Privé tuin
- Jardin public
Publieke tuin
- Faux-plafond
Vals plafond
- Retombée de plafond
Daling van het plafond

- Hsd : Hauteur sous dalle HSD: 262
Hoogte onder plaat
- Hsfp : Hauteur sous faux plafond HSF: 230
Hoogte onder verlaagd

- LV Emplacement Lave-vaisselle
Waatwasser Locatie
- R Emplacement Réfrigérateur
Koelkast Locatie
- ML Emplacement Machine à laver
Locatie wasmachine
- SL Emplacement Sèche-Linge
Locatie wasdroger
- Groupe de ventilation
Ventilatie groep

- Tableau électrique
Elektrisch paneel
- Radiateur
Radiator
- Entrée Appartement
Ingang appartement
- Point lumineux
Lichtpunt
- Appareil lumineux
Licht apparaat
- Point lumineux mural
Wandlichtpunt
- Appliques murales
Wandlampen

Intérieur d'ilot
Eiland interieur



Rue Simone Veil
Simone Veil straat

19/05/2025
P1/2



Ce plan est communiqué à titre indicatif aux candidats acquéreurs afin de leur donner une idée de la configuration du logement ; il ne revêt pas un caractère définitif et n'engage pas le Fonds ; seul le plan conforme au permis d'urbanisme lie les parties.

Dit plan geldt als leidraad voor kandidaat-kopers om hen een idee te geven van de indeling van het pand; het is niet definitief en niet bindend voor het Fonds; slechts het plan dat voldoet aan de bouwvergunning, is bindend voor de partijen.

TREFLES 3 / KLAVER 3

127 logements acquisitifs avec parking de 72 emplacements
127 koopappartementen en een parking met 72 parkeerplaatsen

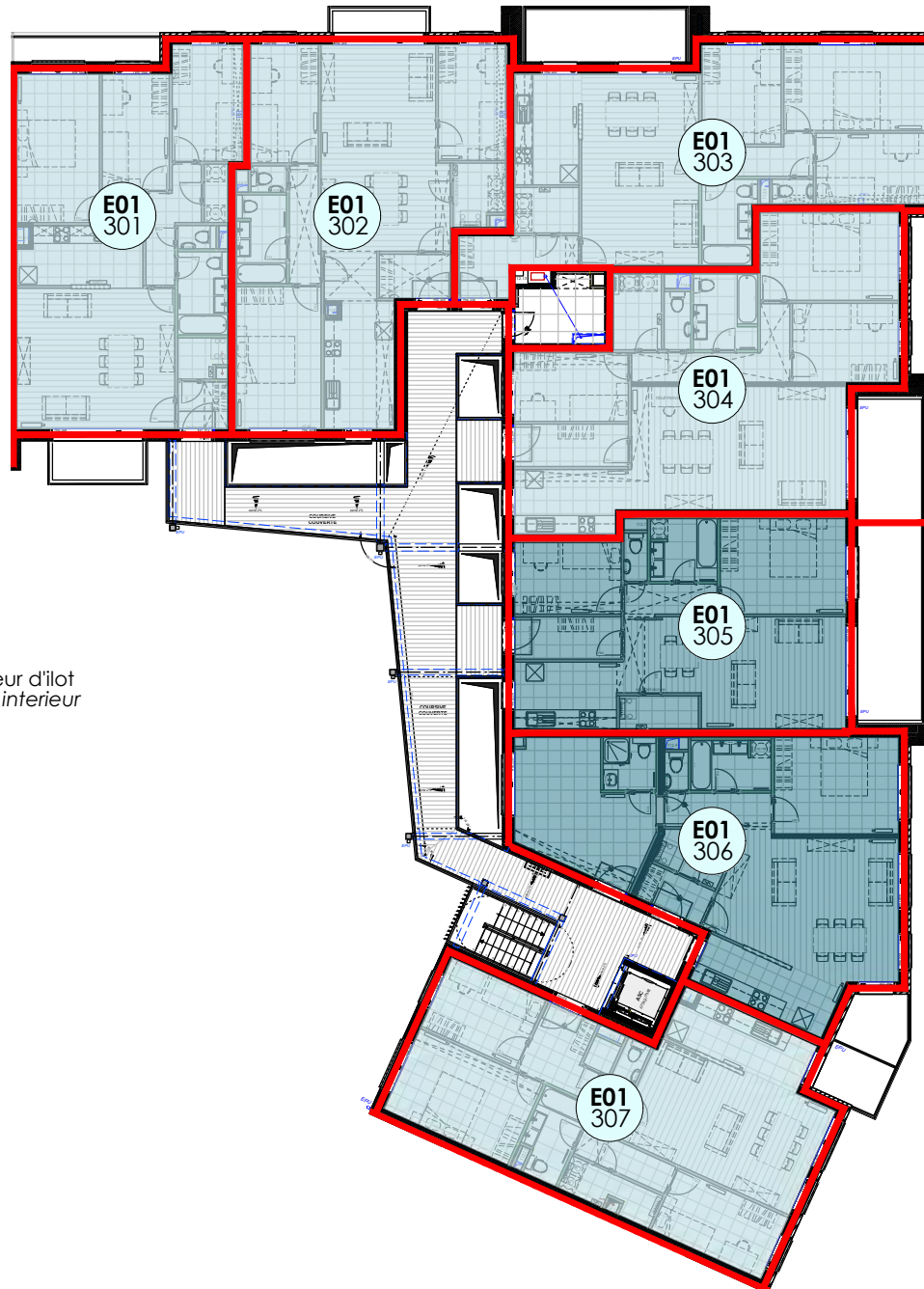
19/05/2025
P2/2



ARCHIWIND
SOCIÉTÉ D'ARCHITECTES



Rue Simone Veil
Simone Veil Straat

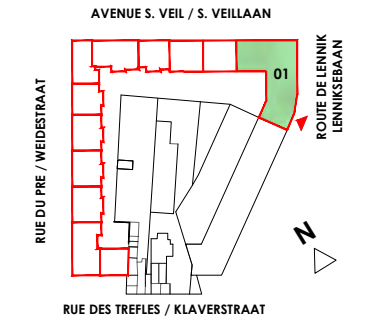
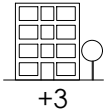
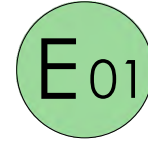


Intérieur d'îlot
Eiland interieur

Route de Lennik
Lennik weg



**COPROPRIÉTÉ
MEDE-EIGENDOM**

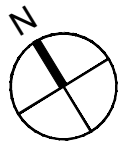


LEGENDE

- Appartement
1 chambre / kamer
- Appartement
2 chambres / kamers
- Appartement
3 chambres / kamers
- Appartement
4 chambres / kamers
- Nr appartement
Standard / Standard
- Nr appartement
Adaptable PMR / aanpasbare PMR

Ce plan est communiqué à titre indicatif aux candidats acquéreurs afin de leur donner une idée de la configuration du logement ; il ne revêt pas un caractère définitif et n'engage pas le Fonds ; seul le plan conforme au permis d'urbanisme lie les parties.

Dit plan geldt als leidraad voor kandidaat-kopers om hen een idee te geven van de indeling van het pand; het is niet definitief en niet bindend voor het Fonds; slechts het plan dat voldoet aan de bouwvergunning, is bindend voor de partijen.



0 1 2 5 10m

