



290 000 €

# Réf. JetteChWemmel133  
Chaussée de Wemmel 133 - 1090 Jette



81 m<sup>2</sup>



2



1

**CASULA SPRL**

+32 84 77 00 43 - mail : [info@easyhome-immo.be](mailto:info@easyhome-immo.be)  
Borchamps 24 --- 6900 Marche-en-Famenne  
TVA : BE 0669 936 537 - IPI 509.677

## Coordonnées du bien

Rue Chaussée de Wemmel

N° 133

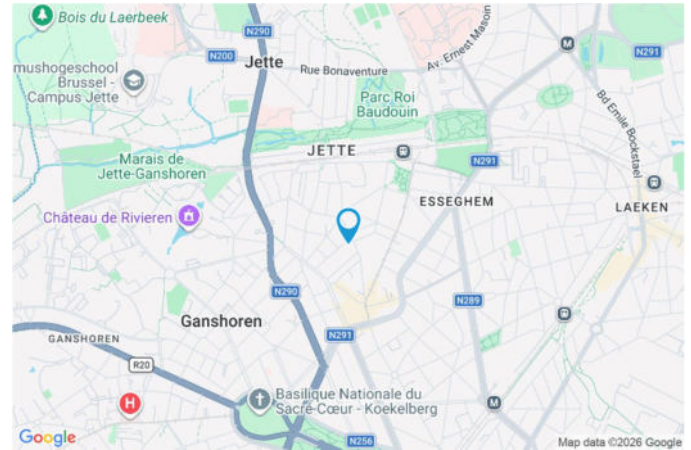
CP 1090

Ville Jette

Pays Belgique

Latitude 50.876919

Longitude 4.324213



## PARCELLE - DIMENSIONS ET AMÉNAGEMENTS

➔ Orientation façade avant Sud-ouest  
↘ Déclivité Plat

Informations provenant du site du cadastre





## Description globale du bien

Etat général	Bon
Surface habitable	81 m <sup>2</sup>
Surface totale	81 m <sup>2</sup>
Nombre de façades	2
Etage	1
Nombre de pièces	7
Nombre de chambre(s)	2
Nombre de salle de bains	1
Type de propriété	Appartement



## Descriptif extérieur

Terrasse (terrain avant)	6 m <sup>2</sup>
Sol bois	
Orientation sud-ouest	

## Aménagement intérieur

1er étage	81 m <sup>2</sup>
Séjour, cuisine, chambre 1, chambre 2, salle de bains, wc, hall	

1er étage

Séjour

 superficie : 29.63 m<sup>2</sup>

Longueur : 7.52 m

Largeur : 3.99 m

<b>Accès</b>	Terrasse	<b>Sol</b>	Quick-Step
<b>Porte</b>		<b>Hauteur sous-plafond</b>	2.55 m
Coulissante		<b>Éclairage</b>	Points lumineux au plafond
Pvc		<b>Chauffage</b>	Radiateur(s) avec calorimètre
Double vitrage		<b>Prise(s) électrique(s)</b>	4
<b>Fenêtre</b>	Châssis PVC double vitrage	<b>Prise télédistribution</b>	Oui

1er étage

Cuisine



 superficie : 7.81 m<sup>2</sup>

Longueur : 3.38 m

Largeur : 2.30 m

**Hauteur sous-plafond** 2.55 m

**Prise(s) électrique(s)** 4

**Équipée** Oui

**Évier**

Simple

Avec égouttoir

**Plaque de cuisson** Type vitrocéramique Tactile

**Hotte**

Type hotte murale

Évacuation extérieure

**Frigo**

Type américain

De la marque Samsung

**Four**

Type à air pulsé

De la marque Electrolux

**Fenêtre**

Châssis PVC double vitrage  
type oscillo-battants

**Sol**

Carrelage

**Éclairage**

Points lumineux au plafond



1er étage

Chambre 1

 superficie : 10.88 m<sup>2</sup>

Longueur : 3.82 m

Largeur : 2.84 m

**Fenêtre**Châssis PVC double vitrage  
oscillo-battants**Sol**

Quick-Step

**Hauteur sous-plafond**

2.55 m

**Éclairage**

Points lumineux au plafond

**Chauffage**

Radiateur(s) avec calorimètre

**Prise(s) électrique(s)**

3

1er étage

Chambre 2

 superficie : 13.45 m<sup>2</sup>

Longueur : 4.01 m

Largeur : 3.82 m

**Fenêtre**Châssis PVC double vitrage  
oscillo-battants**Sol**

Quick-Step

**Hauteur sous-plafond**

2.55 m

**Éclairage**

Points lumineux au plafond

**Chauffage**

Radiateur(s) avec calorimètre

**Prise(s) électrique(s)**

3



1er étage

Salle de bains

 superficie : 5.27 m<sup>2</sup>

Longueur : 2.65 m

Largeur : 2.08 m

<b>Hauteur sous-plafond</b>	2.55 m	<b>Lavabo</b>	Double
<b>Prise(s) électrique(s)</b>	2	<b>Sèche-serviettes</b>	Oui
<b>Extracteur d'air</b>	Oui	<b>Éclairage</b>	Points lumineux mural
<b>Douche dans le bain</b>	Oui	<b>Chauffage</b>	Radiateur(s) avec calorimètre
<b>Baignoire</b>	Standard	<b>Sol</b>	Carrelage



1er étage

Wc

 superficie : 1.32 m<sup>2</sup>

Longueur : 1.37 m

Largeur : 0.96 m

**WC**

Classique

**Hauteur sous-plafond**

2.3 m

**Lavabo**

Simple

**Éclairage**

Points lumineux mural

**Sol**

Carrelage

**Extracteur d'air**

Oui

1er étage

Hall

 superficie : 12.18 m<sup>2</sup>

Longueur : 4.62 m

Largeur : 4.50 m

<b>Hauteur sous-plafond</b>	2.55 m	<b>Placard</b>	Portes battantes
<b>Prise(s) électrique(s)</b>	1	<b>Sol</b>	Quick-Step
<b>Éclairage</b>	Points lumineux au plafond	<b>Parlophone</b>	Oui
<b>Chauffage</b>	Radiateur(s) avec calorimètre	<b>Prise téléphone</b>	Oui

---

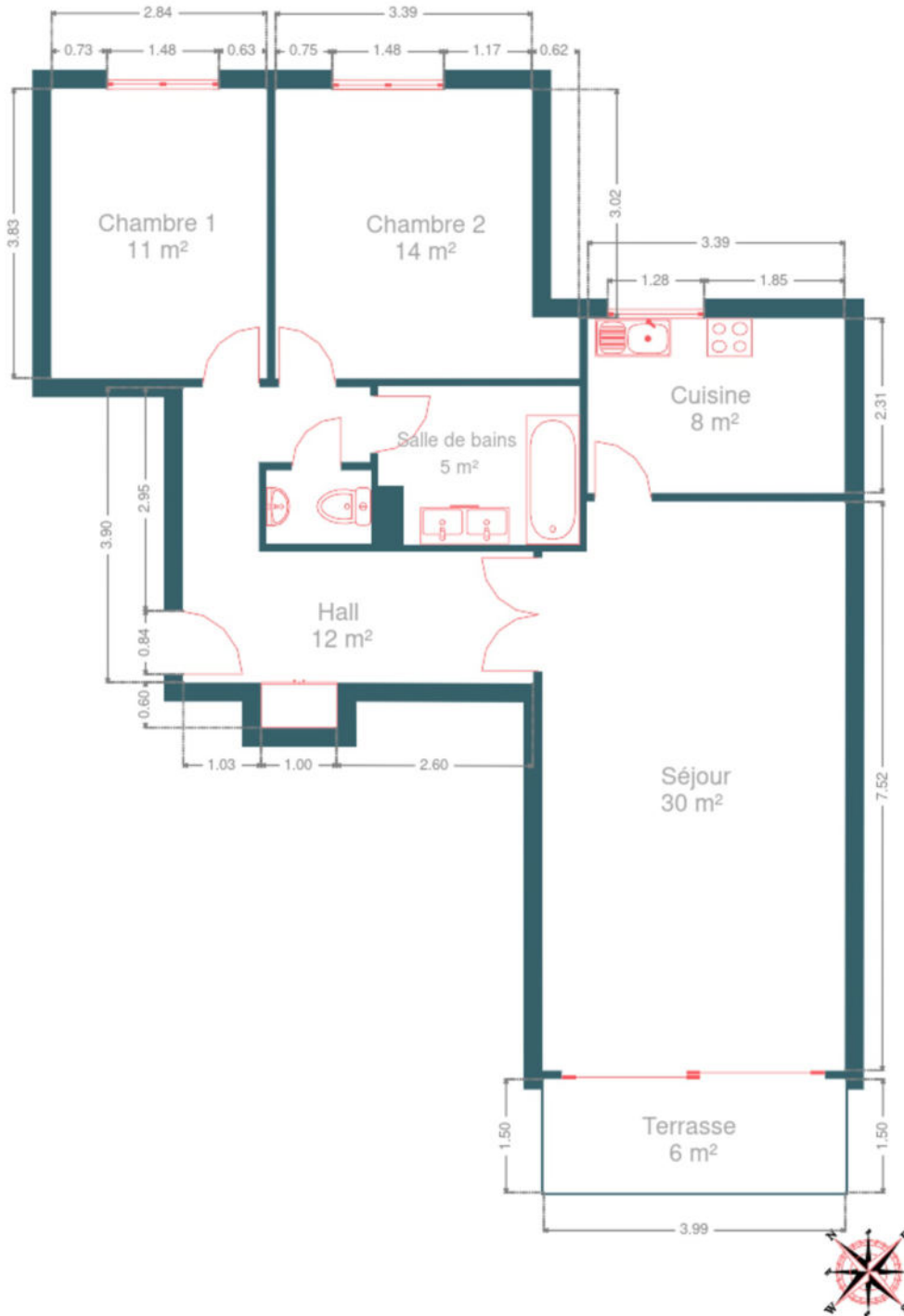
## RÉCAPITULATIF DES MÉTRÉS

---

1er étage	Longueur	Largeur	Superficie
Séjour	7.52 m	3.99 m	29.63 m <sup>2</sup>
Cuisine	3.38 m	2.30 m	7.81 m <sup>2</sup>
Chambre 1	3.82 m	2.84 m	10.88 m <sup>2</sup>
Chambre 2	4.01 m	3.82 m	13.45 m <sup>2</sup>
Salle de bains	2.65 m	2.08 m	5.27 m <sup>2</sup>
Wc	1.37 m	0.96 m	1.32 m <sup>2</sup>
Hall	4.62 m	4.50 m	12.18 m <sup>2</sup>
<b>Total</b>			<b>80.54 m<sup>2</sup></b>

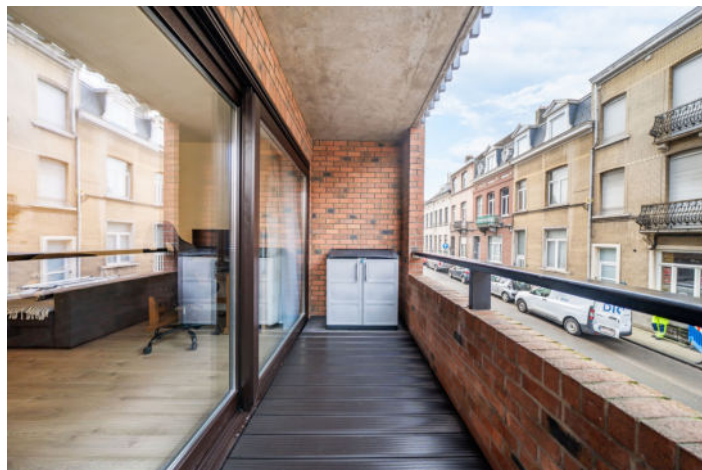


Plan - 1er étage



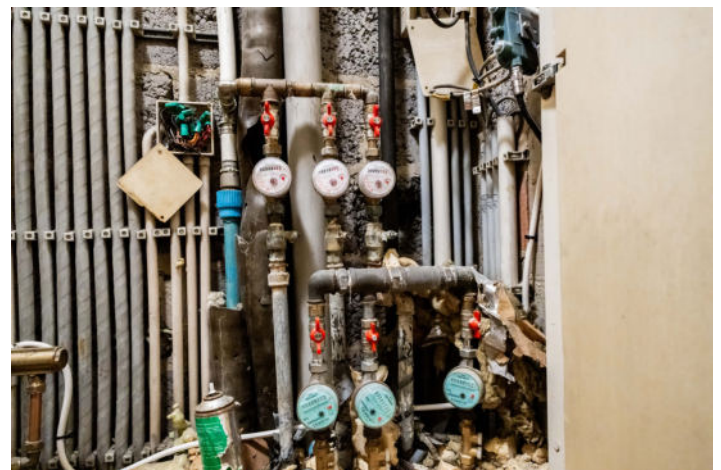
## Extérieur

---



## Technique

<b>Année de construction</b>	1980
<b>Matériaux façade</b>	Brique
<b>Etat</b>	Bon
<b>Châssis</b>	
Matière pvc	
Vitrage double vitrage	
<b>Adoucisseur d'eau</b>	Oui
<b>Compteur gaz</b>	Oui
<b>Local vélos</b>	Oui
<b>Ventilation</b>	Naturelle
<b>Parlophone</b>	Oui
<b>Compteur électrique</b>	Mono-horaire
<b>Chauffage</b>	
Type collectif	
Nature gaz de ville	
Radiateur(s) avec calorimètre	
Nombre 1	
<b>Compt. d'eau</b>	Individuel
<b>Ascenseur</b>	Oui
<b>TV</b>	Prise tv
<b>Téléphone</b>	Oui
<b>Internet</b>	Fibre optique





## Description détaillée de l'environnement

### MOBILITÉ

Arrêt de bus	400
Accès ferroviaire	500
Accès autoroutier	2100
Jette	531 m
Demineurs	604 m

### ÉCOLES

Boule Et Bill	108 m
Ecole Fondamentale NL Van Asbroeck	150 m
Jette	162 m



### POINTS D'INTÉRÊTS

Grand magasin	497 m
Hema	
Hébergement	610 m
B&B Lenoir 96	
Hébergement	754 m
B&B Basilique	
Hébergement	904 m
Eurocap	
Bar	1110 m
Hôtel Frederiksborg	
Hôpital	1200 m
CHU Brugmann - Site Victor Horta	
Agence de Voyage	1387 m
WEP	
Parc	1395 m
Square du Prince Léopold	

## Plan situation



- 📍 EasyHome
- 📍 Borchamps 24, 6900 Marche-en-Famenne
- ✉ info@easyhome-immo.be
- ☎ +32 84 77 00 43
- 🌐 <https://www.easyhome-immo.be/>
- 📄 N° IPI : 509.677

- 👤 Gilles Boudart
- ✉ gilles.boudard@easyhome-immo.be
- ☎ +32 491 12 70 71
- Gilles Boudart