



290 000 €

Réf. JetteChWemmel133
Chaussée de Wemmel 133 - 1090 Jette



81 m²



2



1

CASULA SPRL

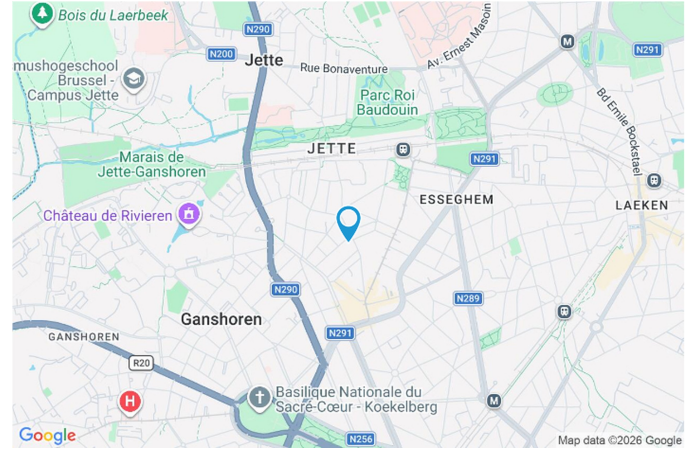
+32 84 77 00 43 - mail : info@easyhome-immo.be

Borchamps 24 --- 6900 Marche-en-Famenne

TVA : BE 0669 936 537 - IPI 509.677

Coordonnées du bien

Rue	Chaussée de Wemmel
N°	133
CP	1090
Ville	Jette
Pays	Belgique
Latitude	50.876919
Longitude	4.324213



PARCELLE - DIMENSIONS ET AMÉNAGEMENTS

↗ Orientation façade avant Sud-ouest
↘ Déclivité Plat

Informations provenant du site du cadastre



Description globale du bien

Etat général	Bon
Surface habitable	81 m ²
Surface totale	81 m ²
Nombre de façades	2
Etage	1
Nombre de pièces	7
Nombre de chambre(s)	2
Nombre de salle de bains	1
Type de propriété	Appartement



Descriptif extérieur

Terrasse (terrain avant)	6 m ²
Sol bois	
Orientation sud-ouest	

Aménagement intérieur

1er étage	81 m ²
Séjour, cuisine, chambre 1, chambre 2, salle de bains, wc, hall	

1er étage

Séjour

 superficie : 29.63 m²

Longueur : 7.52 m

Largeur : 3.99 m

Accès	Terrasse	Sol	Quick-Step
Porte		Hauteur sous-plafond	2.55 m
Coulissante		Éclairage	Points lumineux au plafond
Pvc		Chauffage	Radiateur(s) avec calorimètre
Double vitrage		Prise(s) électrique(s)	4
Fenêtre	Châssis PVC double vitrage	Prise télédistribution	Oui

1er étage

Cuisine

 superficie : 7.81 m²

Longueur : 3.38 m

Largeur : 2.30 m

Hauteur sous-plafond 2.55 m**Prise(s) électrique(s)** 4**Équipée** Oui**Évier**

Simple

Avec égouttoir

Plaque de cuisson Type vitrocéramique Tactile**Hotte**

Type hotte murale

Évacuation extérieure

Frigo

Type américain

De la marque Samsung

Four

Type à air pulsé

De la marque Electrolux

FenêtreChâssis PVC double vitrage
type oscillo-battants**Sol**

Carrelage

Éclairage

Points lumineux au plafond

1er étage

Chambre 1

 superficie : 10.88 m²

Longueur : 3.82 m

Largeur : 2.84 m

FenêtreChâssis PVC double vitrage
oscillo-battants**Sol**

Quick-Step

Hauteur sous-plafond

2.55 m

Éclairage

Points lumineux au plafond

Chauffage

Radiateur(s) avec calorimètre

Prise(s) électrique(s)

3

1er étage

Chambre 2

 superficie : 13.45 m²

Longueur : 4.01 m

Largeur : 3.82 m

FenêtreChâssis PVC double vitrage
oscillo-battants**Éclairage**

Points lumineux au plafond

Sol

Quick-Step

Chauffage

Radiateur(s) avec calorimètre

Hauteur sous-plafond

2.55 m

Prise(s) électrique(s)

3

1er étage

Salle de bains

 superficie : 5.27 m²

Longueur : 2.65 m

Largeur : 2.08 m

Hauteur sous-plafond	2.55 m	Lavabo	Double
Prise(s) électrique(s)	2	Sèche-serviettes	Oui
Extracteur d'air	Oui	Éclairage	Points lumineux mural
Douche dans le bain	Oui	Chauffage	Radiateur(s) avec calorimètre
Baignoire	Standard	Sol	Carrelage

1er étage

Wc

 superficie : 1.32 m²

Longueur : 1.37 m

Largeur : 0.96 m

WC

Classique

Hauteur sous-plafond

2.3 m

Lavabo

Simple

Éclairage

Points lumineux mural

Sol

Carrelage

Extracteur d'air

Oui

1er étage

Hall

 superficie : 12.18 m²

Longueur : 4.62 m

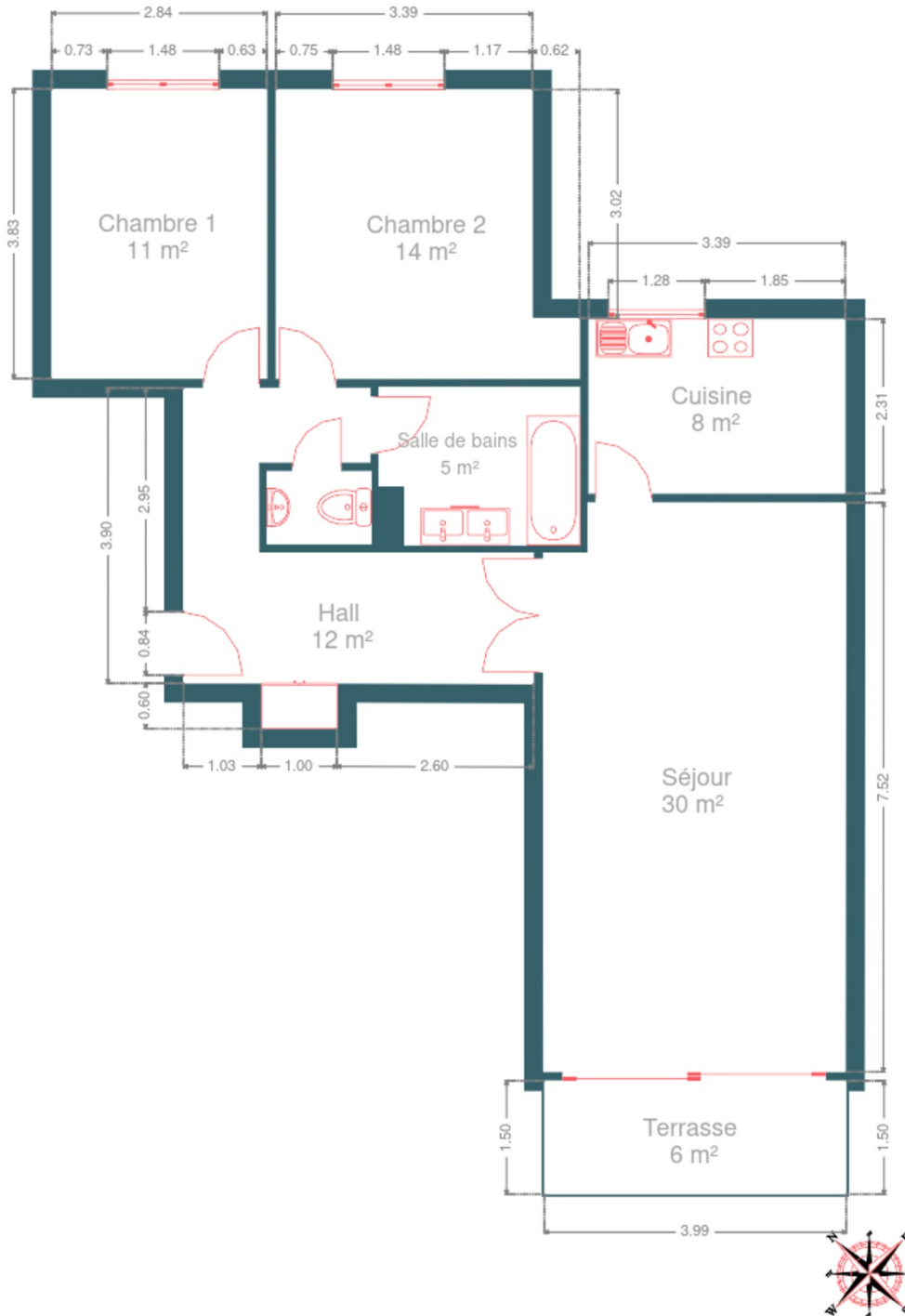
Largeur : 4.50 m

Hauteur sous-plafond	2.55 m	Placard	Portes battantes
Prise(s) électrique(s)	1	Sol	Quick-Step
Éclairage	Points lumineux au plafond	Parlophone	Oui
Chauffage	Radiateur(s) avec calorimètre	Prise téléphone	Oui

RÉCAPITULATIF DES MÉTRÉS

1er étage	Longueur	Largeur	Superficie
Séjour	7.52 m	3.99 m	29.63 m ²
Cuisine	3.38 m	2.30 m	7.81 m ²
Chambre 1	3.82 m	2.84 m	10.88 m ²
Chambre 2	4.01 m	3.82 m	13.45 m ²
Salle de bains	2.65 m	2.08 m	5.27 m ²
Wc	1.37 m	0.96 m	1.32 m ²
Hall	4.62 m	4.50 m	12.18 m ²
Total			80.54 m²

Plan - 1er étage



Extérieur



Technique

Année de construction	1980
Matériaux façade	Brique
Etat	Bon
Châssis	
Matière pvc	
Vitrage double vitrage	
Adoucisseur d'eau	Oui
Compteur gaz	Oui
Local vélos	Oui
Ventilation	Naturelle
Parlophone	Oui
Compteur électrique	Mono-horaire
Chauffage	
Type collectif	
Nature gaz de ville	
Radiateur(s) avec calorimètre	
Nombre 1	
Compt. d'eau	Individuel
Ascenseur	Oui
TV	Prise tv
Téléphone	Oui
Internet	Fibre optique



Description détaillée de l'environnement

MOBILITÉ

Arrêt de bus	400
Accès ferroviaire	500
Accès autoroutier	2100
Jette	531 m
Demineurs	604 m

ÉCOLES

Boule Et Bill	108 m
Ecole Fondamentale NL Van Asbroeck	150 m
Jette	162 m



POINTS D'INTÉRÊTS

Grand magasin	497 m
Hema	
Hébergement	610 m
B&B Lenoir 96	
Hébergement	754 m
B&B Basilique	
Hébergement	904 m
Eurocap	
Bar	1110 m
Hôtel Frederiksborg	
Hôpital	1200 m
CHU Brugmann - Site Victor Horta	
Agence de Voyage	1387 m
WEP	
Parc	1395 m
Square du Prince Léopold	

Plan situation



📍 EasyHome

📍 Borchamps 24, 6900
Marche-en-Famenne

✉ info@easyhome-immo.be

☎ +32 84 77 00 43

🌐 <https://www.easyhome-immo.be/>

🏠 N° IPI : 509.677

👤 Gilles Boudart

✉ gilles.boudard@easyhome-immo.be

☎ +32 491 12 70 71

Gilles
Boudart