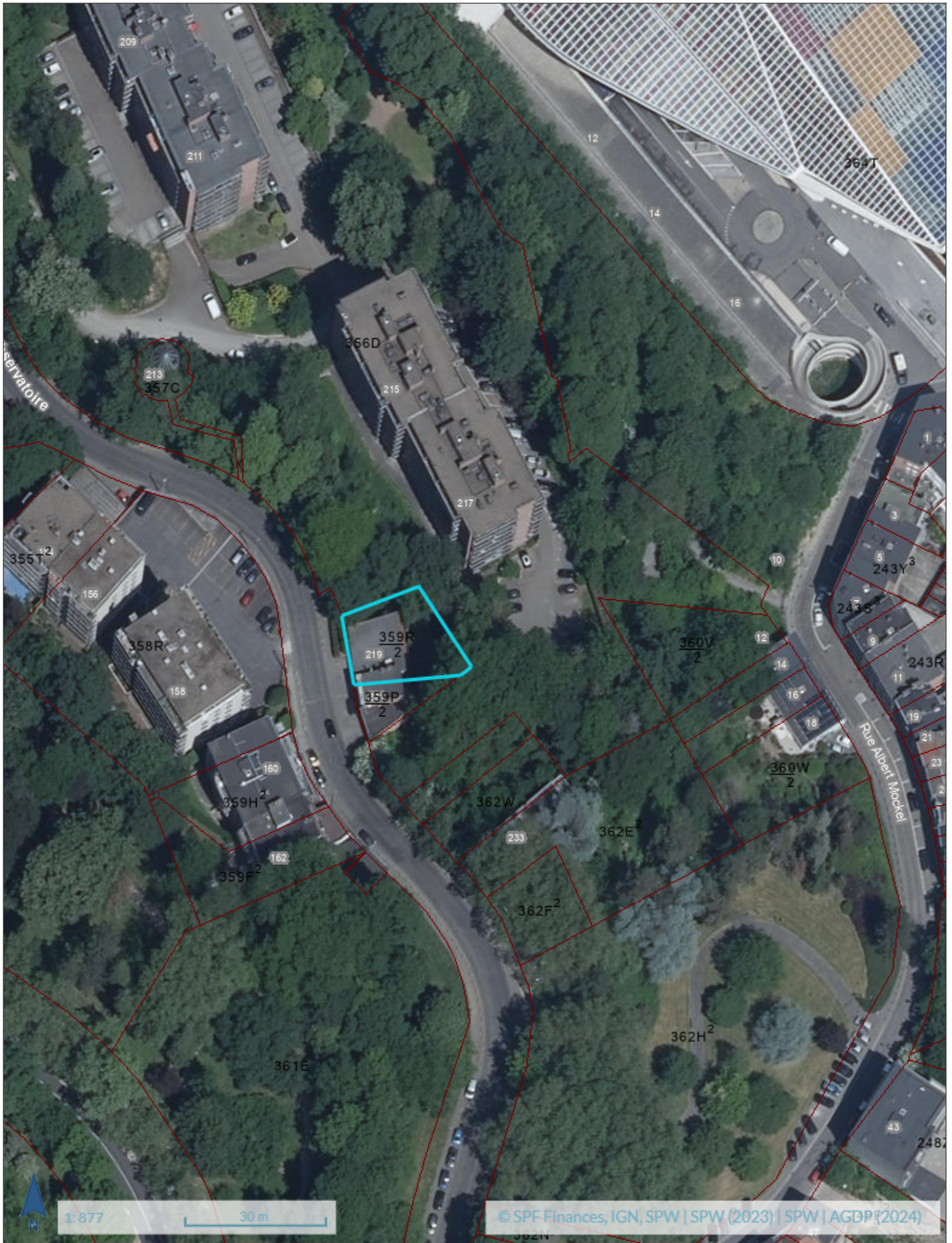




Géoportail de la Wallonie

parcellaire agricole anonyme



1:877

30 m

© SPF Finances, IGN, SPW | SPW (2023) | SPW | AGDP (2024)



Renommer

Parcellaire agricole anonyme - dernière situation disponible

Parcelles agricoles

Contour

Cultures des parcelles agricoles

- 201 : Maïs ensilage
- 202 : Maïs grain
- 311 : Froment d'hiver
- 312 : Froment de printemps
- 321 : Orge d'hiver
- 322 : Orge de printemps
- 323 : Orge de brasserie
- 331 : Seigle d'hiver
- 332 : Seigle de printemps
- 34 : Avoine
- 341 : Avoine d'hiver
- 342 : Avoine de printemps
- 351 : Triticale d'hiver
- 352 : Triticale de printemps
- 36 : Epeautre
- 37 : Sarrasin
- 381 : Sorgho
- 382 : Quinoa
- 39 : Céréales ET légumineuses
- 4111 : Colza d'hiver
- 4121 : Colza de printemps
- 42 : Tournesol
- 43 : Soja
- 45 : Lin oléagineux
- 46 : Autres oléagineux



- 51 : Pois protéagineux
- 511 : Pois protéagineux d'hiver
- 512 : Pois protéagineux de printemps
- 521 : Fèves et Féveroles d'hiver
- 522 : Fèves et Féveroles de printemps
- 53 : Lupin doux
- 541 : Mélange protéagineux d'hiver + céréales ou autres espèces
- 542 : Mélange protéagineux de printemps + céréales ou autres espèces
- 543 : Mélange légumineuses fourragères + céréales ou autres espèces
- 55 : Autres protéagineux
- 56 : Luzerne lupuline
- 58 : Sainfoin (*Onobrychis sativa*)
- 6 : Prairie et fourrage
- 60 : Prairies
- 71 : Betterave fourragère
- 72 : Trèfles
- 73 : Luzerne
- 742 : Carottes fourragères
- 743 : Autres fourrages
- 7431 : Ortie
- 7433 : Carotte
- 746 : Navets fourragers
- 80 : Jachère
- 812 : jachère non herbacée
- 831 : Pois (autres que récoltés secs) (transformation industrielle)
- 8410 : Haricots verts (transformation industrielle)
- 8456 : Courges butternut (transformation industrielle)
- 85 : Autres couverts semés
- 851 : Couvert favorisant la faune
- 8512 : Chou de Bruxelles (transformation industrielle)



- 8514 : Oignons (non-hâtifs) (transformation industrielle)
- 8516 : Cultures fruitières annuelles - Fraise sous serre
- 8517 : Rhubarbe- industrie
- 8519 : Epinards (transformation industrielle)
- 8523 : Chou-fleur (transformation industrielle)
- 8524 : Chou fris  (transformation industrielle)
- 8525 : Brocoli (transformation industrielle)
- 8535 : Carotte (non h tive)(consommation) (transformation industrielle)
- 8538 : Poireau (transformation industrielle)
- 8541 : Courgettes (transformation industrielle)
- 8543 : C leri-rave (transformation industrielle)
- 8548 : C leri vert (transformation industrielle)
- 8551 : C leri-branche (transformation industrielle)
- 8561 : Endives de Bruxelles (pour la racine) (transformation industrielle)
- 8563 : Oignons (h tifs) (transformation industrielle)
- 8564 : Carotte (h tive)(consommation) (transformation industrielle)
- 859 : Persil (transformation industrielle)
- 860 : Cerfeuil (transformation industrielle)
- 872 : Chanvre non textile (culture soumise   autorisation pr alable au semis)
- 881 : Ang lique
- 883 : Cultures foresti res   rotation courte (taillis   tr s courte rotation)
- 884 : Miscanthus
- 885 : Cultures permanentes sous serre
- 895 : Boisement de terre agricole (art 31 du R.(CE) 1257/1999) d rogation
- 901 : Pomme de terre (non h tives)
- 902 : Pomme de terre (plants)
- 903 : Pomme de terre f culi re
- 904 : Pomme de terre h tives
- 905 : Pomme de terre (primeur, arrachage avant le 20 juin)
- 91 : Betterave sucri re



- 9201 : Noisetier
- 9202 : Noyer
- 921 : Lin textile
- 922 : Chanvre textile (culture soumise à autorisation préalable au semis)
- 931 : Pois récoltés à l'état frais, pois de conserverie
- 9410 : Haricots de conserverie
- 9456 : Courges butternut (consommation au frais)
- 951 : Autres légumes de plein air
- 9511 : FR-Asperges - vers
- 9512 : Chou de Bruxelles (consommation au frais)
- 9513 : Echalotes (consommation au frais)
- 9514 : Oignons (non-hâtifs) (consommation au frais)
- 9515 : Endives (chicons)
- 9516 : Cultures fruitières annuelles - Fraises
- 9517 : FR-Rabarber - vers
- 9518 : Laitues pommées (consommation au frais)
- 9519 : Epinards (consommation au frais)
- 952 : Cultures maraîchères sous verre
- 9520 : Pépinières de plants fruitiers ou de plantes ornementales
- 9521 : Autres cultures de légumes sous serre
- 9523 : Chou-fleur (consommation au choix)
- 9525 : Brocoli (consommation au frais)
- 9527 : Choux rouge (consommation au frais)
- 9529 : Choux-rave (consommation au frais)
- 953 : Plantes aromatiques
- 9534 : Fenouil (de Florence)(consommation au frais)
- 9535 : Carotte (non hâtive)(consommation) (consommation au frais)
- 9538 : Poireau (consommation au frais)
- 954 : Autres plantes ornementales de plein air
- 9540 : Chou blanc (consommation au frais)



- 9541 : Courgettes (consommation au frais)
- 9543 : Céleri-rave (consommation au frais)
- 9548 : Choux - Légumes
- 9551 : Céleri-branche (consommation au frais)
- 9552 : Tomates (consommation au frais)
- 9560 : Pépinières de plants forestiers
- 9563 : Oignons (hâtifs) (consommation au frais)
- 9564 : Carotte (hâtive)(consommation) (consommation au frais)
- 957 : Plantes médicinales
- 958 : Autres plantes ornementales sous serre
- 9588 : Fleurs et plantes ornementales sous serre
- 959 : Persil (consommation au frais)
- 96 : Cultures horticoles non-comestibles
- 960 : Cerfeuil (consommation au frais)
- 962 : Sapins de Noël
- 966 : Légume légumineuse
- 9716 : Vignes
- 9717 : Cultures fruitières annuelles - Framboises
- 9724 : Fraisiers
- 9741 : Cultures fruitière pluriannuelles-basses tiges
- 9742 : Cultures fruitière pluriannuelles-hautes tiges
- 9811 : Chicorée à inuline
- 9812 : Chicorée à café
- 9821 : Tabac
- 9822 : Houblon
- 99 : Autres
- 993 : utilisation non agricole (stockage de grume, ..) ou terrain vague
- 9942 : Broussailles, ronces, ligneux bas, buissons sur parcelle non pâturée
- 9943 : parcelle boisée présentant un couvert forestier



Catégories de culture



-  Autres utilisations
-  Céréales et assimilés
-  Cultures horticoles et maraîchères
-  Fruits à coque
-  Oléagineux
-  Plantes à fibres
-  Pommes de terre
-  Production fourragère

Plan parcellaire cadastral - situation au 01/01/2024 (CADGIS 2024)

Parcelles cadastrales

-  PR - Parcelle privative
-  PP - Parcelle domaine public ou domaine perdu

Bâtiments

-  Bâtiments