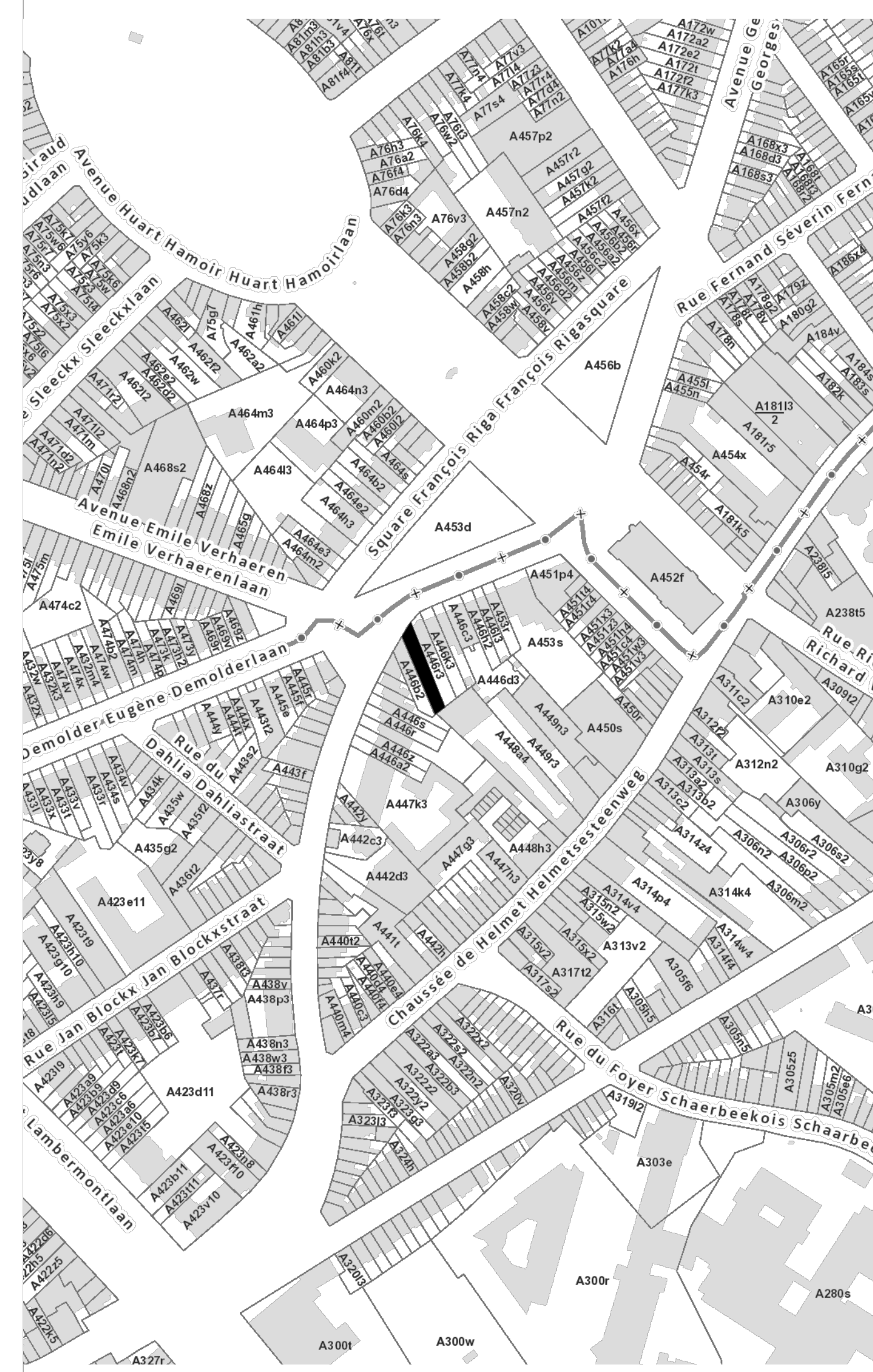
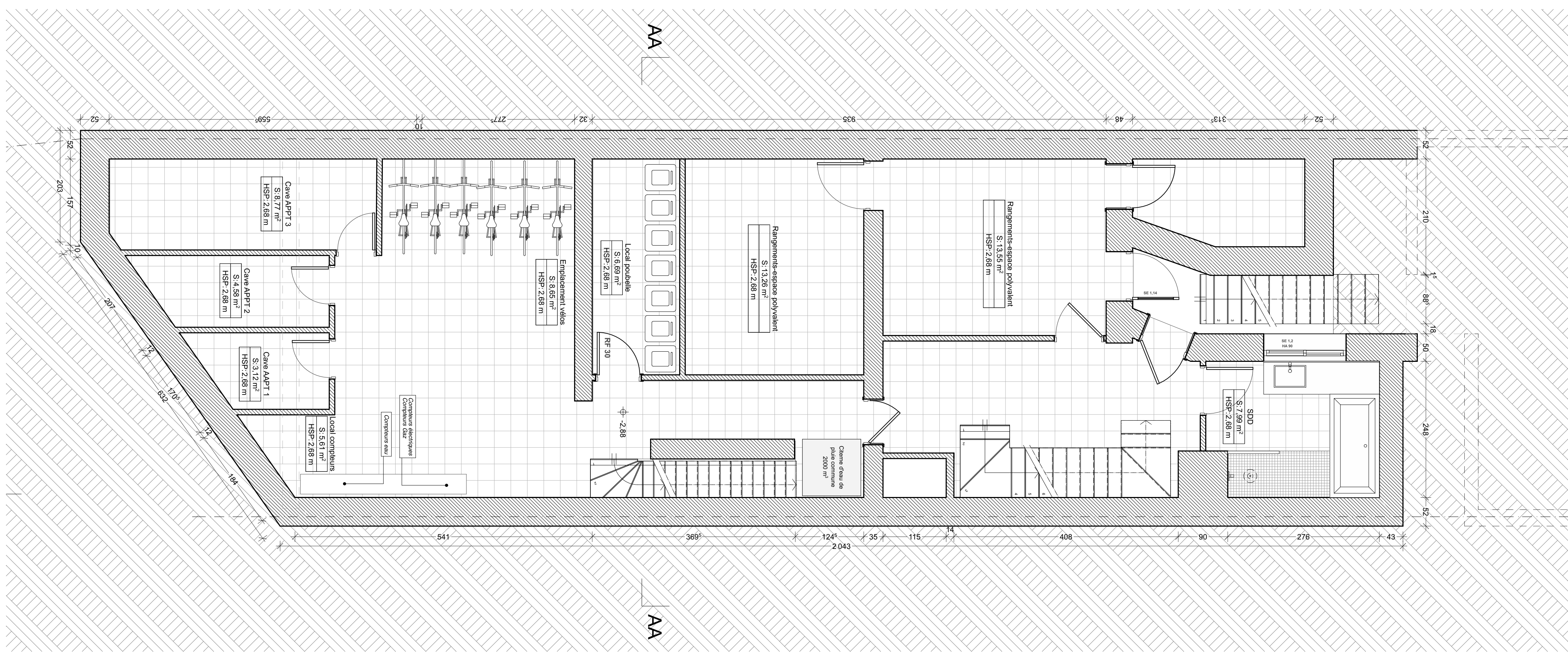
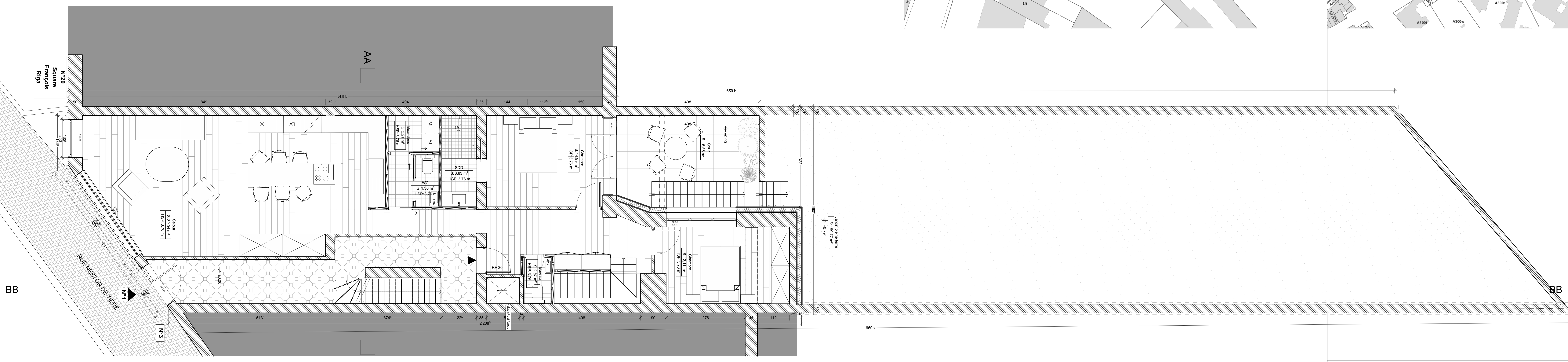


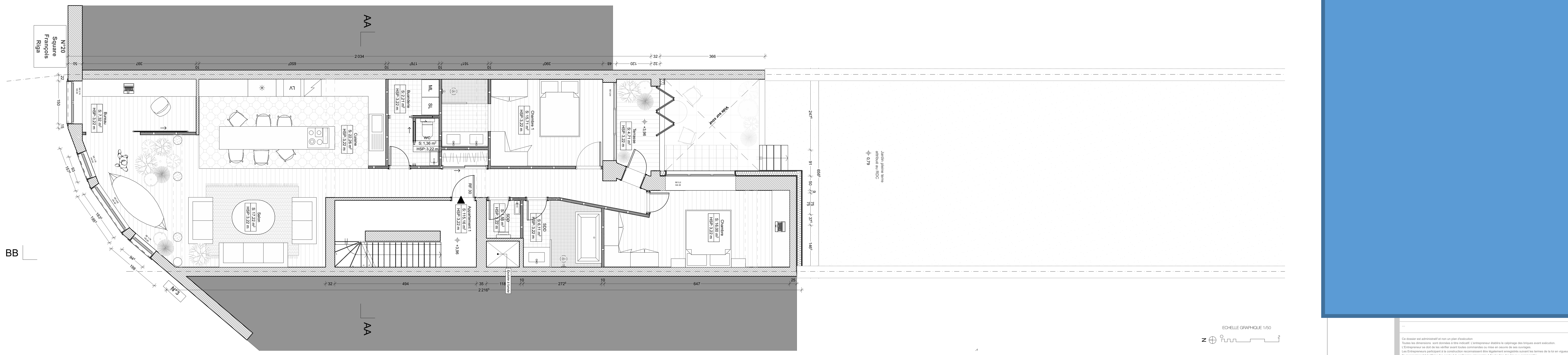
SOUS-SOL



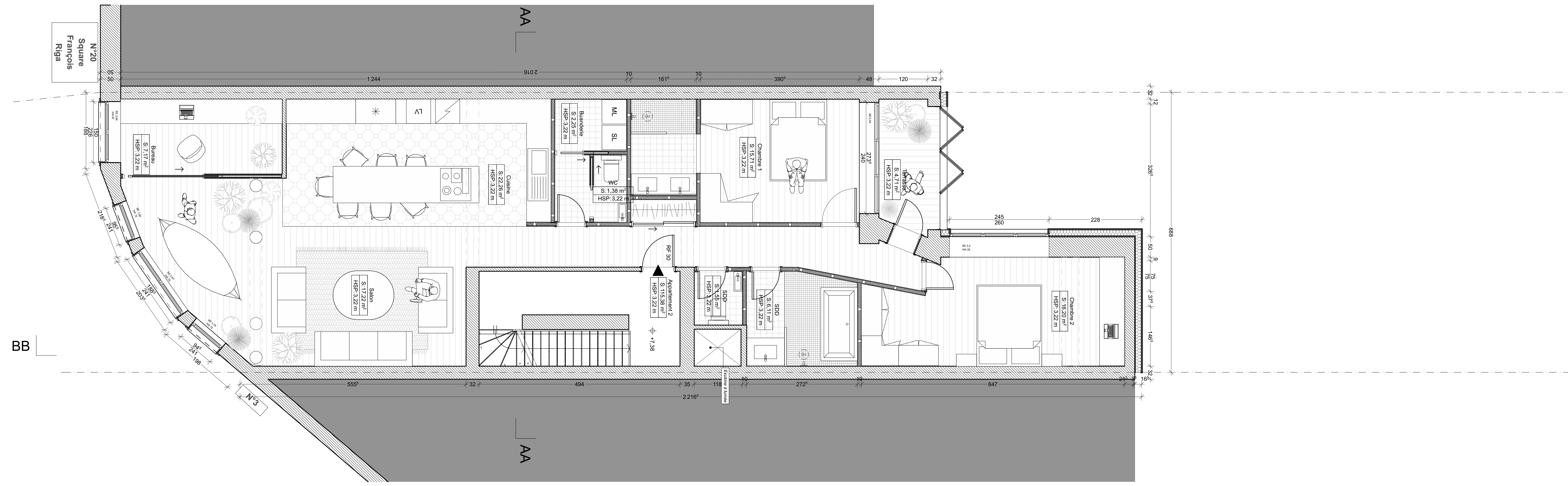
RDC



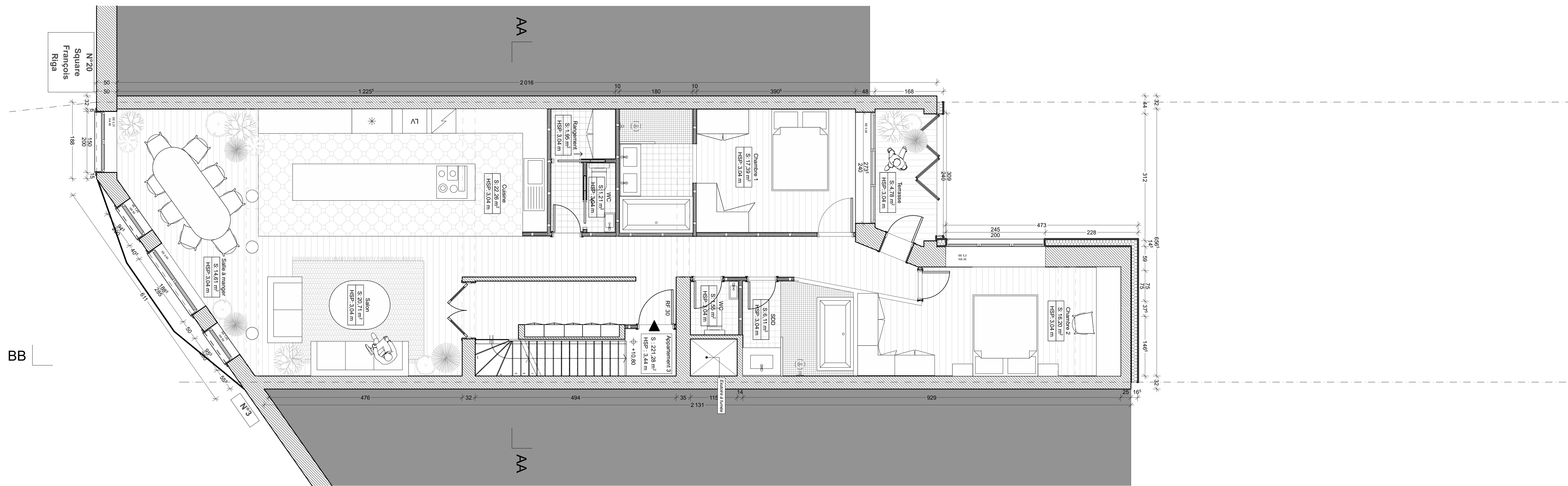
R+1



R+2



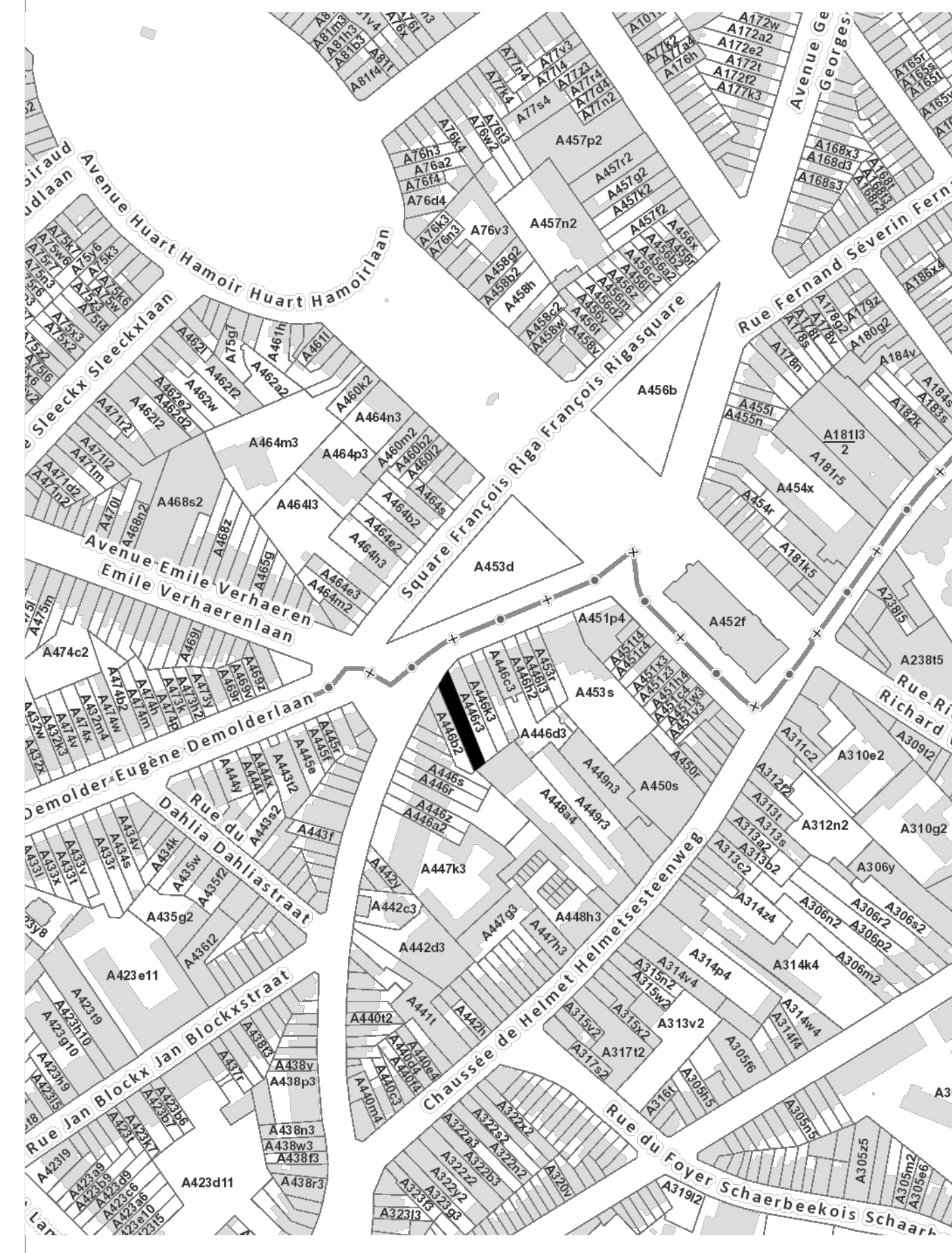
R+3



Mansardes



PLAN D'IMPLANTATION  
1/2500 EME



PLAN DE LOCALISATION  
1/500 EME



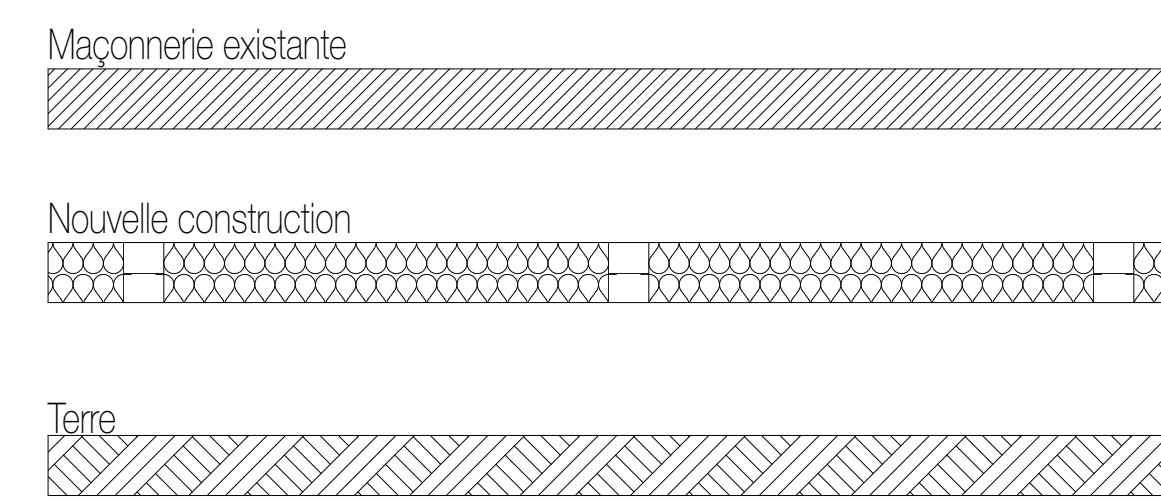
1. L'entrepreneur est seul responsable de la vérification des données techniques et de la conformité des plans avec les règlements en vigueur.  
2. L'entrepreneur participera à la construction conformément aux règlements en vigueur et sous la supervision de l'architecte.  
3. L'entrepreneur s'engage à respecter les délais de livraison et les conditions de paiement prévues au contrat de construction.

**LEGENDE DES MATERIAUX**

**Elevations & Coupes**

1 Façade orpès ton gris foncé	11 Porte d'entrée vitrée en bois ton bleu-gris
2 Colonnes en pierre ton gris clair	12 Porte d'entrée vitrée en bois avec feronnières / ton bleu-gris
3 Colonnes sous appui en pierre ton gris clair	13 Corniche en zinc
4 Appui de fenêtre en pierre bleue	14 Bande décorative en pierre bleue
5 Châssis en bois ton bleu-gris	15 Couvre-mur en terre cuite
6 Rosettes décoratives en métal ton gris foncé	16 Appui de fenêtre en pierre bleue
7 Linteau décoratif en métal ton gris foncé	17 Châssis en PVC blanc
8 Garde-corps en feronnière ton noir	18 Façade ton pierre de France avec faux joints
9 Couverture de toiture en tuiles Pottelberg	19 Nouveau garde-corps en feronnière inspiration classique
10 Corbeaux en pierre ton gris foncé	20 Nichors pour espèce projetées (type martinet...)

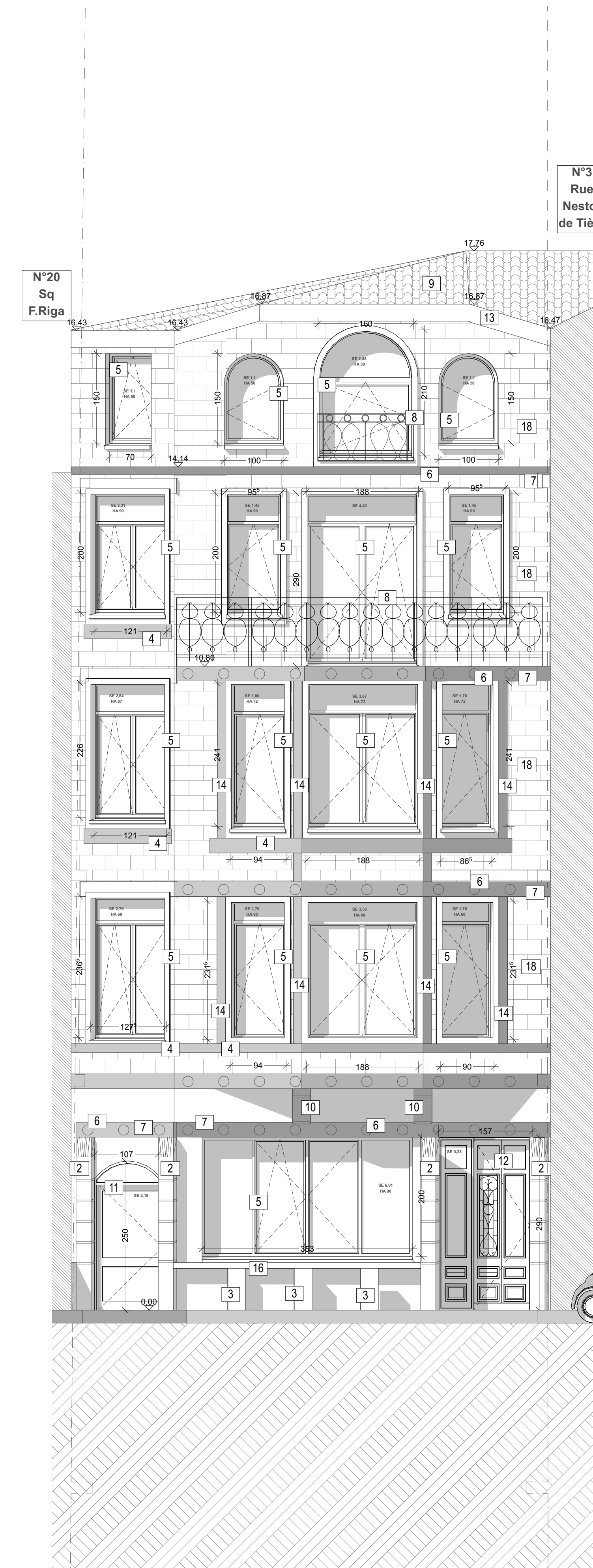
**Plans & Coupes**



**Coupe longitudinale**



**Façade avant**



**Façade arrière**

