



Kimmo, plus que des mots !



115 000 €

Réf. 6000 CHARLEROI, rue de la Science 14/042
Rue de la Science 14 - 042 6000 Charleroi



67 m²



2



1

Kimmo.immo srl

Route de Philippeville 167 6010 Couillet
+32 491 05 06 13 - info@kimmo.immo
TVA: BE 0762 500 568 - IPI: 512.459

Coordonnées du bien

Rue Rue de la Science

N° 14

Boite 042

Étage 4

CP 6000

Ville Charleroi

Pays Belgique

Latitude 50.411640

Longitude 4.446436



PEB

Emission co2 : 38 kg CO₂/m².an

PEB No. : 20230321036214

E totale : 15 053 KWH/AN

Espec : 191 kWh/m².an



PARCELLE - DIMENSIONS ET AMÉNAGEMENTS

➤ Orientation façade avant Est
➤ Déclivité Plat

Informations provenant du site du cadastre

Informations financières

Conditions / frais d'agence	3,63 % TVAC sur le prix de vente (min. 6.655,- TVAC) €
Frais d'acte avec réduction	7.193,74 + 3.618,40 €
Frais d'acte sans réduction	18.350,53 + 3.827,31 €



Description globale du bien

Type de propriété	Appartement
Etat général	Bon
Surface totale	67 m ²
Environnement	Centre-ville
Nombre de pièces	8
Nombre de chambre(s)	2
Nombre de salle de bains	1



Aménagement intérieur

4ème étage	62 m ²
Hall d'entrée, séjour, cuisine, hall de nuit, chambre 1, chambre 2, salle de bains	
Sous-sol	5 m ²
Cave	

4ème étage

Hall d'entrée



 superficie : 4.16 m²

Longueur : 2.35 m

Largeur : 1.91 m

Porte	Hauteur sous-plafond	2.55 m
Type battante	Éclairage	Points lumineux au plafond
Matière en bois	Parlophone	Oui
Sol	Carrelage	

4ème étage

Séjour



 superficie : 25.57 m²

Longueur : 6.19 m

Largeur : 4.12 m

Fenêtre	Châssis alu double vitrage oscillo-battants	Chauffage	Radiateur(s)
Sol	Carrelage	Prise(s) électrique(s)	4
Hauteur sous-plafond	2.55 m	Prise télédistribution	Oui
Éclairage	Points lumineux au plafond		

4ème étage

Cuisine



 superficie : 7.95 m²

Longueur : 4.19 m

Largeur : 1.95 m

Hauteur sous-plafond 2.55 m

Prise(s) électrique(s) 4

Évier
Double
Avec égouttoir

Plaque de cuisson Type gaz

Four Type gaz

Chauffe-eau

Chauffe-eau
Nombre de litres 15
Nombre 1
Marque bulex

Fenêtre Châssis alu double vitrage type oscillo-battants

Sol Carrelage

Éclairage Points lumineux mural

Placard Portes battantes

4ème étage

Hall de nuit



 superficie : 4.13 m²

Longueur : 2.54 m

Largeur : 1.62 m

Sol	Carrelage
Hauteur sous-plafond	2.55 m
Prise(s) électrique(s)	1

4ème étage

Chambre 1



 superficie : 15.60 m²

Longueur : 4.12 m

Largeur : 3.79 m

Fenêtre

Châssis battants matière bois
Simple

Sol

Vinyle

Hauteur sous-plafond

2.55 m

Éclairage

Points lumineux au plafond

Chauffage

Radiateur(s)

Prise(s) électrique(s)

2

4ème étage

Chambre 2



 superficie : 7.78 m²

Longueur : 3.79 m

Largeur : 2.13 m

Accès	Balcon	Fenêtre	Châssis bois double vitrage type porte-fenêtre
Porte		Sol	Vinyle
Type battante		Hauteur sous-plafond	2.55 m
Matière en bois		Éclairage	Points lumineux au plafond
Vitrage double vitrage		Prise(s) électrique(s)	2

4ème étage

Salle de bains



 superficie : 4.37 m²

Longueur : 2.61 m

Largeur : 1.67 m

Hauteur sous-plafond 2.55 m

Prise(s) électrique(s) 2

Extracteur d'air Oui

Baignoire Standard

WC Classique

Lavabo Simple

Chauffe-eau
Marque bulex

Chauffe-eau
Nombre de litres 150
Nombre 1

Éclairage Points lumineux mural

Sol Carrelage

Murs Totalement carrelés

Sous-sol

Cave



 superficie : 4.58 m²

Longueur : 2.85 m

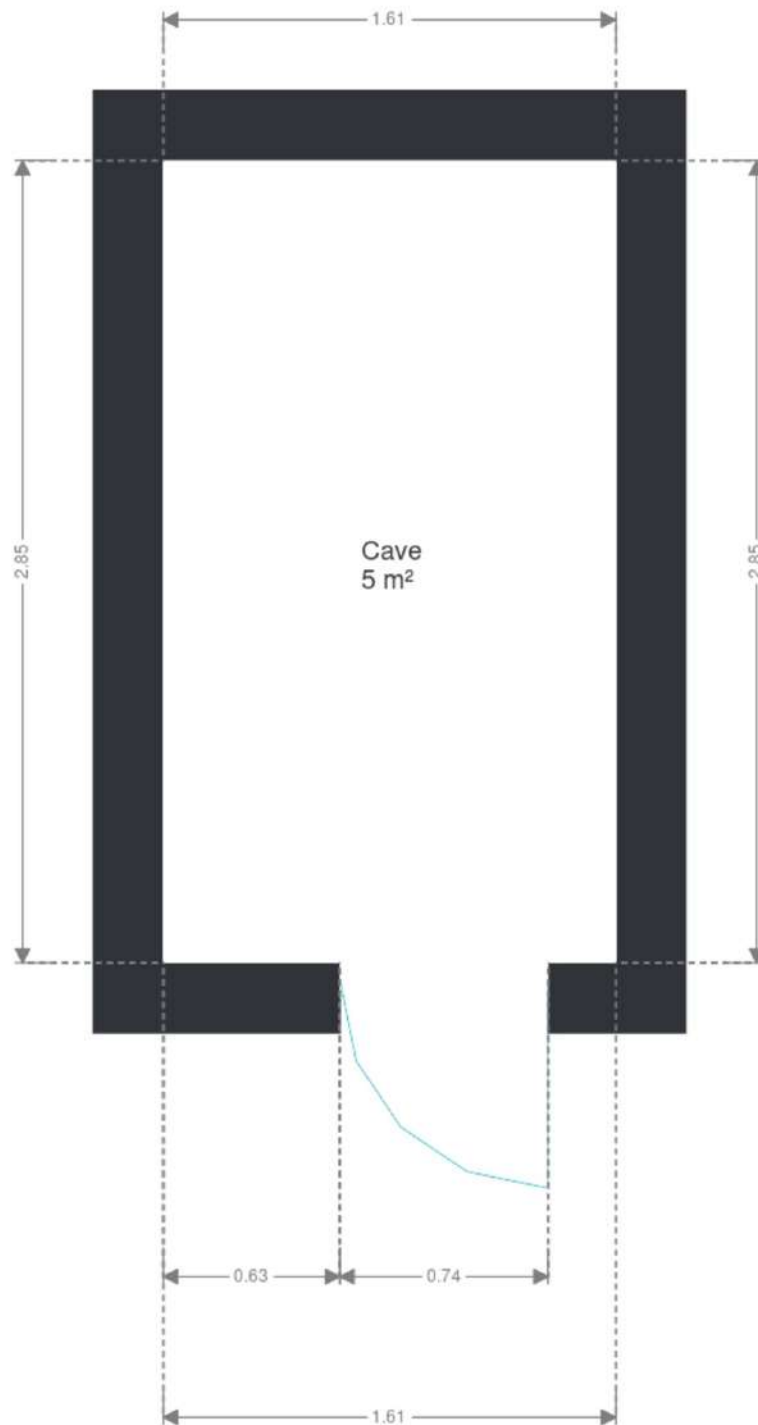
Largeur : 1.60 m

Sol	Béton
Hauteur sous-plafond	2.6 m
Éclairage	Points lumineux au plafond

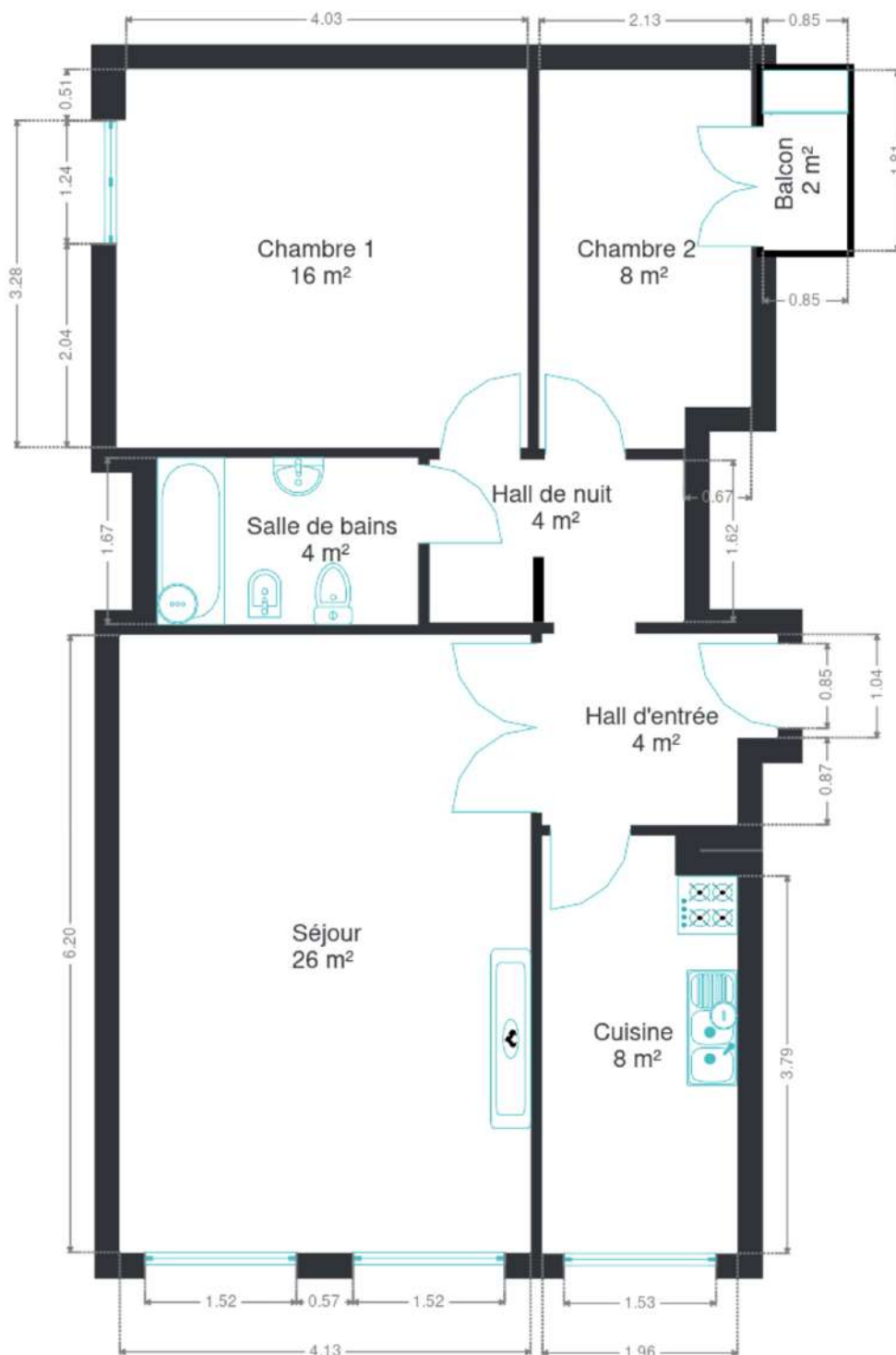
RÉCAPITULATIF DES MÉTRÉS

4ème étage	Longueur	Largeur	Superficie
Hall d'entrée	2.35 m	1.91 m	4.16 m ²
Séjour	6.19 m	4.12 m	25.57 m ²
Cuisine	4.19 m	1.95 m	7.95 m ²
Hall de nuit	2.54 m	1.62 m	4.13 m ²
Chambre 1	4.12 m	3.79 m	15.60 m ²
Chambre 2	3.79 m	2.13 m	7.78 m ²
Salle de bains	2.61 m	1.67 m	4.37 m ²
Sous-sol	Longueur	Largeur	Superficie
Cave	2.85 m	1.60 m	4.58 m ²
Total			74.14 m²

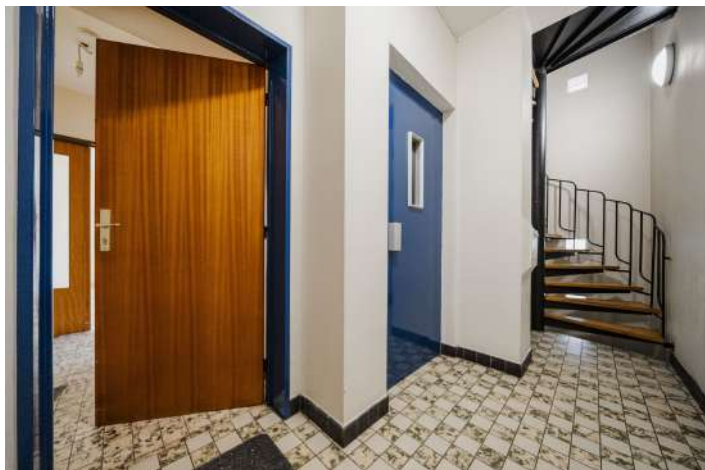
Plan - Sous-sol



Plan - 4ème étage



Communs



Extérieur



Technique

Châssis

Matière bois aluminium
Simple double vitrage

Compteur gaz

Oui
Nombre 1
Individuel

Ventilation

Naturelle

Chauffe-eau

Nombre 2
Marque bulex

Parlophone

Oui

Compteur électrique

Mono-horaire
Individuel

Chauffage

Type central
Nature gaz de ville
Radiateur(s) avec calorimètre

Compt. d'eau

Individuel
Nombre 1

Ascenseur

Oui
Aux normes Oui

TV

Prise tv

Local poubelles

Oui

Internet

Câble



Description détaillée de l'environnement

MOBILITÉ

Arrêt de bus	210
Accès ferroviaire	1200
Accès autoroutier	1400
CHARLEROI Parc (M)	367 m
CHARLEROI Ouest (M)	608 m
CHARLEROI Tirou	652 m
LODELINSART Marie Curie (M)	2151 m

ÉCOLES

Athénée Royal Vauban	52 m
École Communale Cobaux - sections maternelle & primaire	188 m
A. Ecoles primaires et maternelles, Charleroi	298 m
Institut Saint-Joseph	421 m
Athénée royal Ernest Solvay	450 m



POINTS D'INTÉRÊTS

Médecin	160 m
Sam	
Salle de cinéma	406 m
Côté Parc (Quai10)	
Salle de cinéma	571 m
Le Vecteur	
Santé	620 m
La Cité des métiers de Charleroi	
Restaurant	658 m
Athena	
Hôpital	876 m
Grand Hôpital de Charleroi - site Notre Dame	
Magasin de vêtements	1000 m
Cassis	
Santé	1386 m
Physimed	

Plan situation



- 📍 Kimmo, Plus Que Des Mots !
- 📍 Route de Philippeville 167, 6010 Couillet
- ✉ info@kimmo.immo
- ☎ +32 71 77 28 38
- 🌐 www.kimmo.immo
- 📄 N° IPI : 512.459

- 👤 Kimberley Mousset
- ✉ info@kimmo.immo
- ☎ 0471 87 66 06
- 📄 N° IPI : 519 371
- Matthias
- Petricone