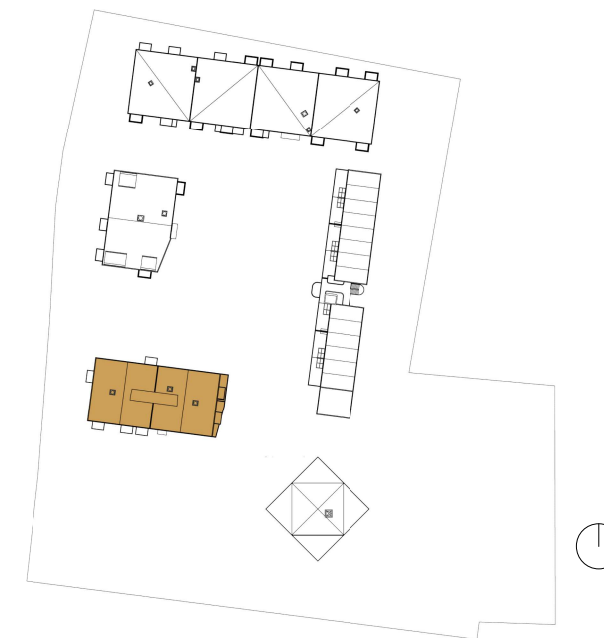


Inplanting



Situering



Handtekening koper

Datum

.....

.....

Dit verkoopplan is indicatief. Bepalingen van het verkoopslastenboek zijn prioritair ten opzichte van het verkoopplan. De afmetingen en oppervlaktes zijn indicatief en niet bindend.

De vermelde oppervlaktes zijn bruto oppervlaktes (inclusief de buitenmuren, de binnenmuren en de helft van de gemene muren). Alle meubilair en toebehoren zijn illustratief en maken geen deel uit van de verkoopsovereenkomst.

