

Données administratives

Adresse du bâtiment :

Rue : Avenue du Bourgmestre Jean Materne

n° : 89

CP : 5100 Localité : Jambes



Le rapport partiel reprend les informations relatives à une ou plusieurs installations collectives à plusieurs logements qui peuvent se trouver dans un ou plusieurs bâtiments.

Il s'agit d'un document officiel dont les informations, centralisées sur une base de données de la Wallonie, servent à constituer un certificat PEB dans les cas prévus par la réglementation. Le rapport partiel est établi conformément à l'article 31 du décret PEB et aux articles 41 et suivants de l'AGW PEB sur base des informations récoltées lors de la visite du bâtiment, par un certificateur PEB agréé sur base des articles 42 du décret PEB et 57 et suivants de l'AGW PEB.

La réalisation du rapport partiel représente ainsi une étape indispensable dans la récolte des informations permettant d'établir la performance énergétique des logements reliés à une ou plusieurs installations collectives.

Évaluation partielle

Le rapport partiel ne contient pas d'indicateurs de performance énergétique. En effet, l'évaluation de la performance énergétique du bâtiment et de ses installations techniques ne peut être réalisée que lorsque l'ensemble des informations relatives aux installations techniques collectives et aux parties privatives sont collectées.

Les indicateurs seront uniquement affichés sur les certificats de performance énergétique des logements concernés par ce rapport et émis par un certificateur PEB (ce dernier peut ne pas être celui qui a réalisé le rapport partiel).

Installations concernées

installation(s) de chauffage



installation(s) d'eau chaude sanitaire



système de ventilation



solaire thermique



solaire photovoltaïque



Certificateur agréé n° CERTIF-P2-03000

Nom / Prénom : Delvigne Jérémy

Adresse : Rue de l'Ange

n° : 20

CP : 5032 Localité : Corroy-le-Château

Pays : Belgique

Je déclare que toutes les données reprises dans ce rapport sont conformes au protocole de collecte de données relatif à la certification PEB en vigueur en Wallonie. Version du protocole 02-sept.-2024. Version du logiciel de calcul 4.0.5.

Digitally signed by Jérémy Delvigne (Signature)
Date: 2026.03.18 12:12:03 CET
Reason: PACE

certi

Organisme de contrôle agréé
Tel. 0800 82 171 - www.certenergie.be



Pour de plus amples informations, visitez le site <http://energie.wallonie.be> ou consultez les guichets de l'énergie.

Preuves acceptables - Installations collectives

Le présent rapport partiel est basé sur un grand nombre de caractéristiques du logement, que le certificateur doit relever en toute indépendance et selon les modalités définies par le protocole de collecte des données.

- Certaines données nécessitent un constat visuel ou un test ; c'est pourquoi le certificateur doit avoir accès à l'ensemble des installations collectives devant être reprises dans le rapport partiel afin d'en relever les caractéristiques techniques.
- D'autres données peuvent être obtenues également ou exclusivement grâce à des documents bien précis. Ces documents sont nommés "preuves acceptables" et doivent être communiqués au certificateur par le demandeur; c'est pourquoi le certificateur doit lui fournir un écrit reprenant la liste exhaustive des preuves acceptables, au moins 5 jours avant d'effectuer les relevés sur les installations, pour autant que la date de la commande le permette. Elles concernent des données techniques relatives aux systèmes telles que le type et la date de fabrication d'une chaudière ou la puissance crête d'une installation photovoltaïque.

À défaut de constat visuel, de test et/ou de preuve acceptable, la procédure de certification des bâtiments résidentiels existants utilise des valeurs par défaut. Celles-ci sont généralement pénalisantes. Dans certains cas, il est donc possible que le poste décrit ne soit pas nécessairement mauvais mais que, tout simplement, il n'a pas été possible de vérifier qu'il était bon!

<i>Postes</i>	<i>Preuves acceptables prises en compte par le certificateur</i>	<i>Références et descriptifs</i>
 Chauffage	Plaquette signalétique	Chaudière gaz condensation 2019
 Eau chaude sanitaire	Plaquette signalétique	Chaudière gaz condensation 2019

Descriptions et recommandations



Installation de chauffage central collectif

Production	Chaudière, gaz naturel, à condensation
Distribution	Entre 10 et 30 m de conduites non-isolées traversant des espaces non chauffés

Recommandations :

Le certificateur a constaté que des conduites de chauffage situées en dehors des locaux chauffés ne sont pas isolées. Il est recommandé de les isoler afin d'éviter des déperditions de chaleur inutiles.

La régulation en place maintient l'eau de chauffage à haute température ce qui entraîne des déperditions de chaleur inutiles. Il est recommandé de l'améliorer au moyen d'une régulation climatique avec sonde extérieure.



Installation d'eau chaude sanitaire collective

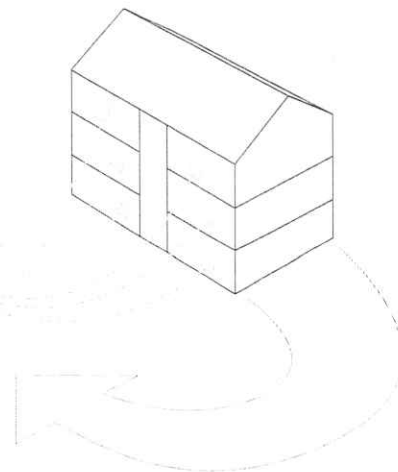
Production	Production avec stockage par chaudière, gaz naturel, non couplée au chauffage des locaux, régulée en T° variable (la chaudière n'est pas maintenue constamment en température), fabriquée après 2016
------------	--

Recommandations :

Le niveau d'isolation du ballon de stockage n'est pas une donnée nécessaire à la certification. Une isolation équivalente à au moins 10 cm de laine minérale devrait envelopper le réservoir de stockage pour éviter des déperditions de chaleur inutiles. Il est donc recommandé de le vérifier et d'éventuellement renforcer l'isolation.

Obligation de mise à disposition du rapport

Pour la réalisation ultérieure des certificats de performance énergétique des logements desservis par ces installations collectives, le certificateur a besoin du numéro et de l'adresse mentionnés sur le rapport partiel. Les associations de copropriété sont tenues de mettre gratuitement le rapport partiel à disposition de tout propriétaire ou titulaire de droit réel d'une partie privative de l'immeuble. Il leur est donc recommandé de fournir une copie de celui-ci à tous les propriétaires.



Pour aller plus loin

Si vous désirez améliorer la performance énergétique de votre bâtiment, la meilleure démarche consiste à réaliser un **audit logement** mis en place en Wallonie. Cet audit donnera des conseils personnalisés, ce qui permettra de définir les recommandations prioritaires à mettre en œuvre avec leur impact énergétique et financier.

L'audit logement peut concerner également les appartements et immeubles à appartements.

L'audit logement permet d'activer les primes habitation (voir ci-dessous).



Conseils et primes

La brochure explicative du certificat PEB est une aide précieuse pour mieux comprendre les contenus présentés.

Elle peut être obtenue via :
- un certificateur PEB
- les guichets de l'énergie
- le site portail <http://energie.wallonie.be>

Sur ce portail vous trouverez également d'autres informations utiles notamment :

- la liste des certificateurs agréés;
- les primes et avantages fiscaux pour les travaux d'amélioration énergétique d'un logement;
- des brochures de conseils à télécharger ou à commander gratuitement;
- la liste des guichets de l'énergie qui sont là pour vous conseiller gratuitement.

Données complémentaires

Prix du certificat : 150 € TVA comprise