



240 000 €

Réf. 7623691

GRAND RY 227 - B 4860 Cornesse



80 m²



2



1

Léonard Immobilière

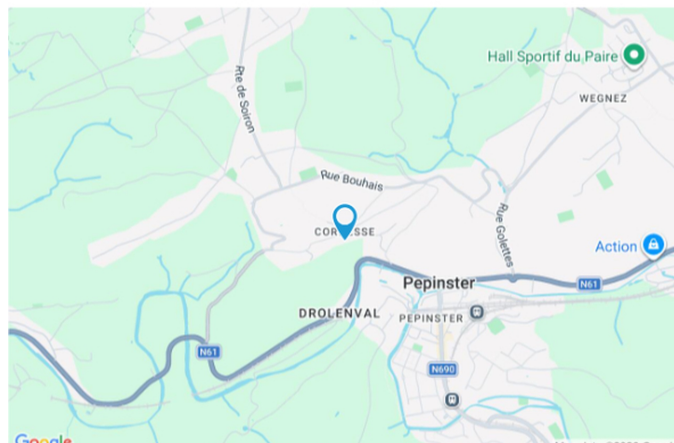
Place Colo 8, Lambermont 4800

tel : 0032499186198 / e-mail : thibaut@leonard-immo.be



IPI: 513739 / TVA: BE0762480475

Coordonnées du bien

Rue	GRAND RY
N°	227
Boite	B
CP	4860
Ville	Cornesse
Pays	Belgique
Latitude	50.572304
Longitude	5.795571



PARCELLE - DIMENSIONS ET AMÉNAGEMENTS

 Orientation façade avant Sud-ouest
 Déclivité En pente

Informations provenant du site du cadastre



Description globale du bien

Etat général	Bon
Surface habitable	80 m ²
Surface totale	80 m ²
Nombre de façades	2
Nombre de pièces	9
Nombre de chambre(s)	2
Nombre de salle de bains	1
Type de propriété	Appartement



Descriptif extérieur

Parking	Place(s) 1
Parking (terrain avant)	Place(s) 1
Terrasse (terrain arrière)	6 m ²
Sol béton	
Orientation nord-est	

Aménagement intérieur

Rez-de-chaussée	80 m ²
Hall d'entrée, living, cuisine, chambre 1, chambre 2, salle de bains, wc, buanderie, hall 1, hall 2	

Rez-de-chaussée

Living



 superficie : 41.59 m²

Longueur : 7.81 m

Largeur : 5.57 m

Accès	Terrasse	Hauteur sous-plafond	2.5 m
Avec coin cuisine	Équipée	Éclairage	Points lumineux au plafond
Porte		Chauffage	Par le sol
Coulissante		Parlophone	Oui
Pvc vitrée		Prise(s) électrique(s)	6
Double vitrage		Prise réseau	Oui
Fenêtre	Châssis PVC double vitrage oscillo-battants	Prise télédistribution	Oui
Sol	Carrelage		

Rez-de-chaussée

Cuisine



Hauteur sous-plafond	2.5 m
Prise(s) électrique(s)	4
Équipée	Oui
Ouvert sur	Living
Évier	
One half	
Avec égouttoir	
Résine	
Plaque de cuisson	
Vitrocéramique	
De la marque Zanussi	
Hotte	
Hotte murale	
Évacuation extérieure	
De la marque Beko	

Frigo	
Encastré avec congélateur	
De la marque Whirlpool	
Lave-vaisselle	
Full-intégré	
De la marque AEG	
Four	
À air pulsé	
De la marque Siemens	
Îlot central	Oui
Fenêtre	Châssis PVC double vitrage oscillo-battants
Sol	Carrelage
Éclairage	Points lumineux au plafond
Chauffage	Par le sol

Rez-de-chaussée

Chambre 1



 superficie : 10.86 m²

Longueur : 3.36 m

Largeur : 3.23 m

Fenêtre

Châssis PVC double vitrage
oscillo-battants

Éclairage

Points lumineux au plafond

Sol

Carrelage

Chauffage

Radiateur(s)

Hauteur sous-plafond

2.5 m

Prise(s) électrique(s)

3

Rez-de-chaussée

Chambre 2



 superficie : 8.81 m²

Longueur : 3.69 m

Largeur : 2.38 m

Fenêtre

Châssis PVC double vitrage
oscillo-battants

Sol

Carrelage

Hauteur sous-plafond

2.5 m

Éclairage

Points lumineux au plafond

Chauffage

Radiateur(s)

Prise(s) électrique(s)

3

Prise télédistribution

Oui

Prise réseau

Oui

Rez-de-chaussée

Salle de bains



 superficie : 4.75 m²

Longueur : 2.59 m

Largeur : 1.83 m

Hauteur sous-plafond 2.3 m
Prise(s) électrique(s) 2
Extracteur d'air Oui
Douche dans le bain Oui
Baignoire
Ovale
Avec paroi de douche

Lavabo Simple
Murs Carrelés au 3/4
Éclairage Points lumineux au plafond mural
Chauffage Radiateur(s)
Sol Carrelage

Rez-de-chaussée

Wc



 superficie : 1.14 m²

Longueur : 1.44 m

Largeur : 0.79 m

WC	Suspendu	Éclairage	Points lumineux au plafond
Lavabo	Simple	Chauffage	Par le sol
Sol	Carrelage	Extracteur d'air	Oui
Hauteur sous-plafond	2.3 m		

Rez-de-chaussée

Buanderie



 superficie : 3.27 m²

Longueur : 2.33 m

Largeur : 1.44 m

Sol	Carrelage	Prise(s) électrique(s)	3
Hauteur sous-plafond	2.5 m	Evacuation d'eau	Oui
Éclairage	Points lumineux au plafond	Arrivée d'eau	Oui
Chauffage	Par le sol		

Rez-de-chaussée

Hall 1



 superficie : 6.87 m²

Longueur : 4.42 m

Largeur : 3.53 m

Hauteur sous-plafond 2.5 m

Prise(s) électrique(s) 1

Éclairage Points lumineux au plafond

Sol Carrelage

Rez-de-chaussée

Hall 2



 superficie : 4.04 m²

Longueur : 2.58 m

Largeur : 1.56 m

Hauteur sous-plafond

2.5 m

Placard

Portes battantes

Prise(s) électrique(s)

1

Sol

Carrelage

Éclairage

Points lumineux au plafond

Autres

REZ-DE-CHAUSSÉE - HALL D'ENTRÉE

 superficie : 2.57 m²

Longueur : 2.27 m

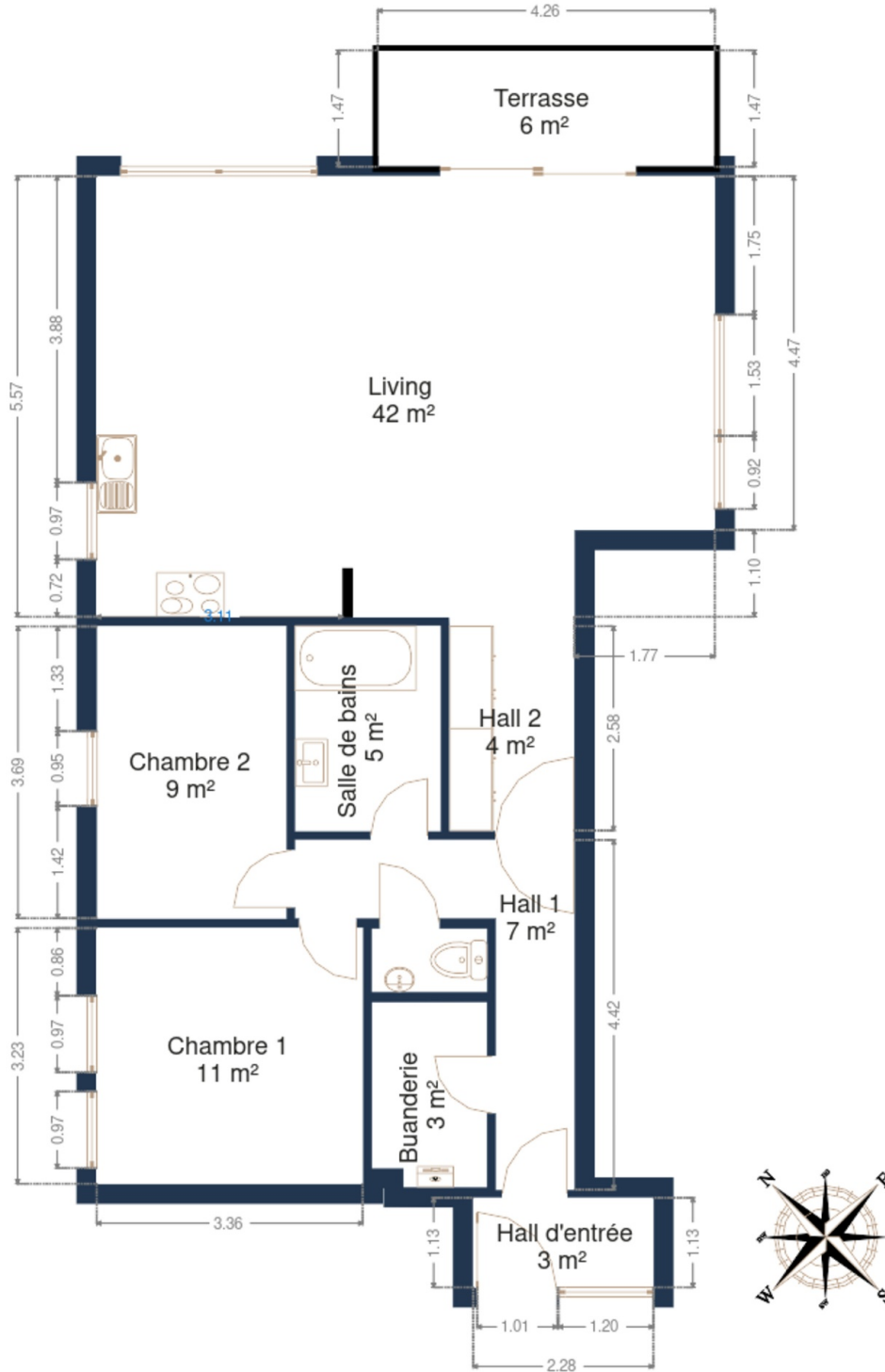
Largeur : 1.13 m

Accès	Parking place(s) 1	Sol	Carrelage
Porte		Hauteur sous-plafond	2.5 m
Matière pvc		Éclairage	Points lumineux au plafond
Vitrage double vitrage		Chauffage	Par le sol
Fenêtre	Châssis PVC double vitrage type sans ouverture	Prise(s) électrique(s)	1

RÉCAPITULATIF DES MÉTRÉS

Rez-de-chaussée	Longueur	Largeur	Superficie
Hall d'entrée	2.27 m	1.13 m	2.57 m ²
Living	7.81 m	5.57 m	41.59 m ²
Chambre 1	3.36 m	3.23 m	10.86 m ²
Chambre 2	3.69 m	2.38 m	8.81 m ²
Salle de bains	2.59 m	1.83 m	4.75 m ²
Wc	1.44 m	0.79 m	1.14 m ²
Buanderie	2.33 m	1.44 m	3.27 m ²
Hall 1	4.42 m	3.53 m	6.87 m ²
Hall 2	2.58 m	1.56 m	4.04 m ²
Total			83.9 m²

Plan - Rez-de-chaussée



Extérieur



Technique

Matériaux façade Brique rouge
Etat Bon

Châssis
 Matière pvc
 Couleur gris
 Double vitrage

Compteur gaz Individuel
Ventilation Simple flux
Détecteur incendie Oui
Parlophone Oui

Compteur électrique
 Bi-horaire
 Individuel
Chauffage
 Type central
 Nature gaz
 Radiateur(s) par le sol
 À condensation à ventouse
 Vaillant
 Thermostat d'ambiance Oui

Compt. d'eau Individuel
TV Prise tv
Téléphone Oui
Internet Câble



Description détaillée de l'environnement

MOBILITÉ

Arrêt de bus	300
Accès ferroviaire	1500
Accès autoroutier	4200
Pepinster	892 m

ÉCOLES

Athénée Royal VERDI Pepinster fondamental site Cornesse	463 m
Classdeau	877 m
Athénée Royal Verdi Pepinster	907 m



POINTS D'INTÉRÊTS

Hébergement	174 m
PepinSphair	
Électricien	624 m
ELINATEC	
Fleuriste	900 m
Grosjean / Marie-Louise	
Santé	933 m
SYNLAB Pepinster - Prises de sang	
Magasin de vélos	1029 m
Cycles Henket	
Hébergement	1049 m
Château Charles	
Réparation de voiture	1572 m
Carrosserie RX Counotte	
Hébergement	1642 m
Hostellerie Lafarques	

Plan situation



🏠 Léonard Immobilière
📍 Thibomont 46, 4800 Lambermont
✉ thibaut@leonard-immo.be
☎ +32 499 18 61 98
📄 N° IPI : 513739

👤 Léonard Immobilière
✉ thibaut@leonard-immo.be
☎ +32 499 18 61 98
Léonard Immobilière