



359 000 €

Réf. MolenbeekMettewie83-36

Boulevard Louis Mettewie 83 - 36 1080 Molenbeek-saint-jean



127 m²



4



2

CASULA SPRL

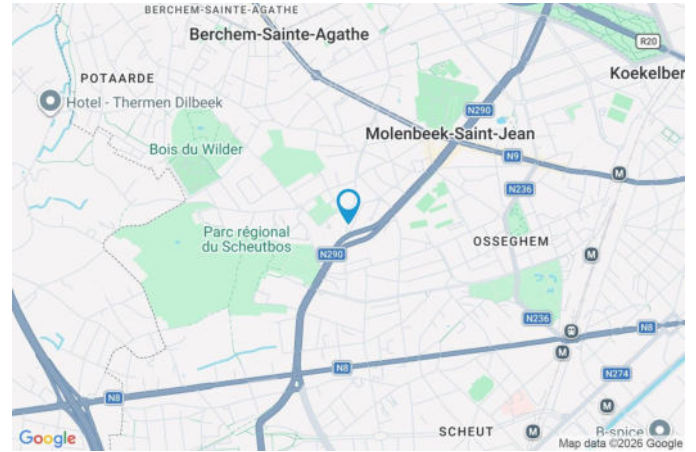
+32 84 77 00 43 - mail : info@easyhome-immo.be

Borchamps 24 --- 6900 Marche-en-Famenne



TVA : BE 0669 936 537 - IPI 509.677

Coordonnées du bien

Rue	Boulevard Louis Mettewie
N°	83
Boite	36
CP	1080
Ville	Molenbeek-saint-jean
Pays	Belgique
Latitude	50.854477
Longitude	4.303183



PARCELLE - DIMENSIONS ET AMÉNAGEMENTS

 Orientation façade avant Sud-est
 Déclivité Plat

Informations provenant du site du cadastre



Description globale du bien

Etat général	Remis à neuf
Surface habitable	127 m ²
Surface totale	127 m ²
Nombre de façades	2
Etage	6
Nombre de pièces	12
Nombre de chambre(s)	4
Nombre de salle de douches	2
Type de propriété	Appartement
Garage	1 place(s)



Descriptif extérieur

Balcon (terrain arrière)	10 m ²	Orientation nord-ouest
Balcon (terrain avant)	10.5 m ²	Orientation sud-est
Balcon (terrain gauche)	8 m ²	Orientation sud-ouest

Aménagement intérieur

6ème étage	127 m ²
Hall d'entrée, living, cuisine, chambre 1, chambre 2, chambre 3, chambre 4, salle de douche 1, salle de douche 2, wc 1, wc 2, buanderie, hall	

6ème étage

Hall d'entrée

 superficie : 13.96 m²

Longueur : 5.52 m

Largeur : 4.92 m

Sol	Carrelage	Prise(s) électrique(s)	3
Hauteur sous-plafond	2.55 m	Prise réseau	Oui
Éclairage	Spots encastrés	Prise télédistribution	Oui
Vidéophone	Oui		

6ème étage

Living

 superficie : 43.15 m²

Longueur : 6.89 m

Largeur : 6.30 m

Accès

Avec coin cuisine

Porte

Battante

En bois

Double vitrage

Fenêtre

Balcon

Oui

Châssis bois double vitrage
battants sans ouverture**Sol**

Hauteur sous-plafond

Éclairage

Chauffage

Prise(s) électrique(s)

Prise télédistribution

Prise réseau

Carrelage

2.55 m

Spots encastrés

Radiateur(s)

10

Oui

Oui

6ème étage

Cuisine



Hauteur sous-plafond 2.55 m
Prise(s) électrique(s) 5
Équipée Oui
Four micro ondes De la marque AEG
Évier
Simple
Avec égouttoir
Plaque de cuisson
Induction
De la marque Zanussi
Hotte
En îlot
Évacuation à recyclage

Frigo
Encastré combi
De la marque AEG
Lave-vaisselle
Full-intégré
De la marque AEG
Four
À air pulsé
De la marque AEG
Îlot central Oui
Sol Carrelage
Éclairage Spots encastrés
Chauffage Radiateur(s)

6ème étage

Chambre 1

 superficie : 12.98 m²

Longueur : 4.66 m

Largeur : 3.20 m

Accès	Balcon	Sol	Quick-Step
Porte		Hauteur sous-plafond	2.65 m
Battante		Éclairage	Points lumineux au plafond
En bois		Chauffage	Radiateur(s)
Double vitrage		Prise(s) électrique(s)	5
Fenêtre	Châssis bois double vitrage sans ouverture		

6ème étage

Chambre 2

 superficie : 15.63 m²

Longueur : 4.37 m

Largeur : 3.57 m

Accès	Balcon	Sol	Quick-Step
Porte		Hauteur sous-plafond	2.65 m
Battante		Éclairage	Points lumineux au plafond
En bois		Chauffage	Radiateur(s)
Double vitrage		Prise(s) électrique(s)	5
Fenêtre	Châssis bois double vitrage battants sans ouverture		

6ème étage

Chambre 3

 superficie : 11.49 m²

Longueur : 4.36 m

Largeur : 2.63 m

FenêtreChâssis bois double vitrage
battants sans ouverture**Sol**

Quick-Step

Hauteur sous-plafond

2.65 m

Éclairage

Points lumineux au plafond

Chauffage

Radiateur(s)

Prise(s) électrique(s)

6

6ème étage

Chambre 4

 superficie : 14.21 m²

Longueur : 4.20 m

Largeur : 3.38 m

FenêtreChâssis bois double vitrage
battants**Sol**

Quick-Step

Hauteur sous-plafond

2.65 m

Éclairage

Points lumineux au plafond

Chauffage

Radiateur(s)

Prise(s) électrique(s)

5

6ème étage

Salle de douche 1

 superficie : 2.19 m²

Longueur : 1.86 m

Largeur : 1.18 m

Douche	Carrelage + porte	Chauffage	Radiateur(s)
Lavabo	Simple	Extracteur d'air	Oui
Sol	Carrelage	Prise(s) électrique(s)	2
Hauteur sous-plafond	2.5 m	Sèche-serviettes	Oui
Éclairage	Spots encastrés		

6ème étage

Salle de douche 2

 superficie : 2.46 m²

Longueur : 1.81 m

Largeur : 1.57 m

Douche	Carrelage + porte	Chauffage	Radiateur(s)
Lavabo	Simple	Extracteur d'air	Oui
Sol	Carrelage	Prise(s) électrique(s)	2
Hauteur sous-plafond	2.5 m	Sèche-serviettes	Oui
Éclairage	Spots encastrés		

6ème étage

Wc 1

 superficie : 1.47 m²

Longueur : 1.45 m

Largeur : 1.01 m

WC

Suspendu

Hauteur sous-plafond

2.4 m

Lavabo

Simple

Éclairage

Spots encastrés

Sol

Carrelage

Extracteur d'air

Oui

6ème étage

Wc 2

 superficie : 1.47 m²

Longueur : 1.45 m

Largeur : 1.01 m

WC	Suspendu	Hauteur sous-plafond	2.4 m
Lavabo	Simple	Éclairage	Spots encastrés
Sol	Carrelage	Extracteur d'air	Oui

6ème étage

Buanderie

 superficie : 2.11 m²

Longueur : 1.55 m

Largeur : 1.49 m

Sol	Carrelage	Prise(s) électrique(s)	5
Hauteur sous-plafond	2.5 m	Evacuation d'eau	Oui
Éclairage	Points lumineux au plafond	Arrivée d'eau	Oui

6ème étage

Hall

 superficie : 6.18 m²

Longueur : 4.45 m

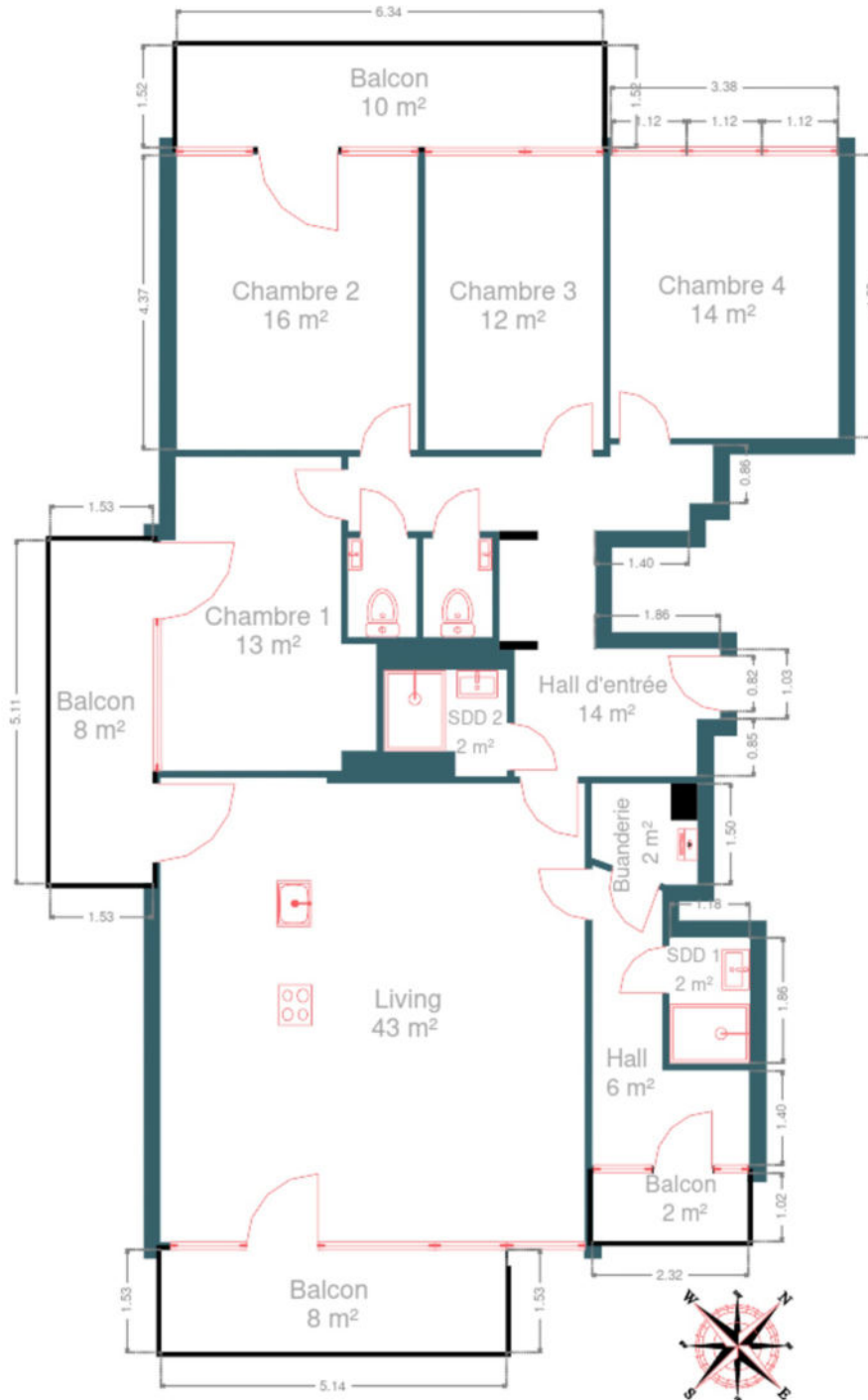
Largeur : 2.32 m

Hauteur sous-plafond	2.65 m	Fenêtre	Châssis bois double vitrage sans ouverture
Prise(s) électrique(s)	1	Sol	Carrelage
Éclairage	Points lumineux au plafond		
Accès	Balcon		
Porte			
Battante			
En bois			
Double vitrage			

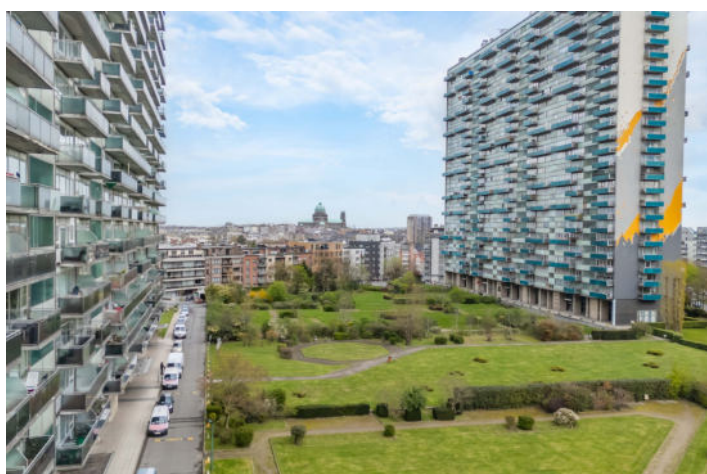
RÉCAPITULATIF DES MÉTRÉS

6ème étage	Longueur	Largeur	Superficie
Hall d'entrée	5.52 m	4.92 m	13.96 m ²
Living	6.89 m	6.30 m	43.15 m ²
Chambre 1	4.66 m	3.20 m	12.98 m ²
Chambre 2	4.37 m	3.57 m	15.63 m ²
Chambre 3	4.36 m	2.63 m	11.49 m ²
Chambre 4	4.20 m	3.38 m	14.21 m ²
Salle de douche 1	1.86 m	1.18 m	2.19 m ²
Salle de douche 2	1.81 m	1.57 m	2.46 m ²
Wc 1	1.45 m	1.01 m	1.47 m ²
Wc 2	1.45 m	1.01 m	1.47 m ²
Buanderie	1.55 m	1.49 m	2.11 m ²
Hall	4.45 m	2.32 m	6.18 m ²
Total			127.3 m²

Plan - 6ème étage

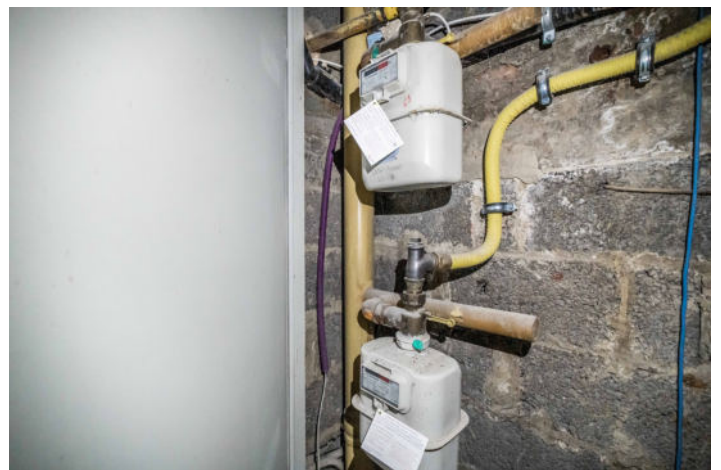


Extérieur



Technique

Année de construction	1966
Matériaux façade	Pierre
Etat	Bon
Châssis	
Double vitrage	
Matière bois	
Compteur gaz	Oui
Vidéophone	Oui
Compteur électrique	Bi-horaire
Chauffage	
Type central	
Nature gaz de ville	
Mode radiateur(s)	
Type à ventouse	
Marque vaillant	
Nombre 1	
Compt. d'eau	Individuel
Ascenseur	Oui
TV	Prise tv
Téléphone	Oui
Internet	Câble



Description détaillée de l'environnement

MOBILITÉ

Arrêt de bus	250
Accès ferroviaire	1400
Accès autoroutier	2200
Cimetière de Molenbeek	712 m
Van Zande	734 m
Anderlecht Obus	800 m
Karreveld	1061 m

ÉCOLES

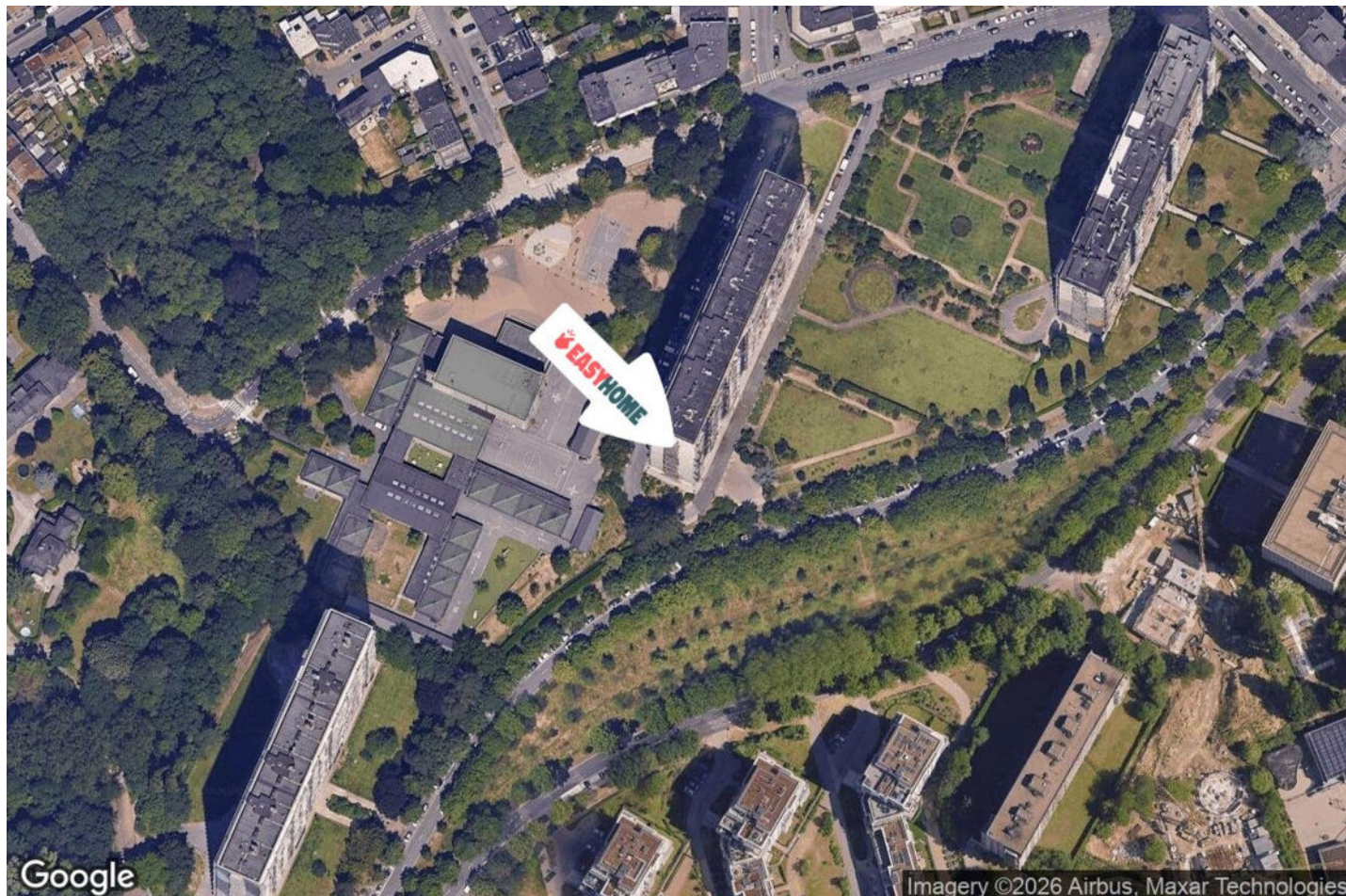
École Communale 16 - L'école du petit bois	103 m
Bruxelles	312 m



POINTS D'INTÉRÊTS

Agence d'assurance	224 m
Agence du Siège Partenamut Mutualité Molenbeek (...)	
Université	400 m
Gruwe Caroline	
Stade	521 m
Stade Edmond Machtens ?	
Banque	652 m
Claes Michel	
Magasin	652 m
Librairie Mettewie	
Articles pour la maison	719 m
Facq PROcenter Berchem-Sainte-Agathe	
Hébergement	735 m
J and R Brussels City Apartment	
Magasin de vêtements	744 m
Zeeman Brussel Boulevard Mettewie	

Plan situation



- 📍 EasyHome
- 📍 Borchamps 24, 6900 Marche-en-Famenne
- ✉ info@easyhome-immo.be
- ☎ +32 84 77 00 43
- 🌐 <https://www.easyhome-immo.be/>
- 📄 N° IPI : 509.677

- 👤 Gilles Boudart
- ✉ gilles.boudart@easyhome-immo.be
- ☎ +32 491 12 70 71
- Gilles Boudart