



100 000 €

Réf. KoekelbergJulesBesme56
Rue Jules Besme 56 - 1000 Bruxelles



66 m²



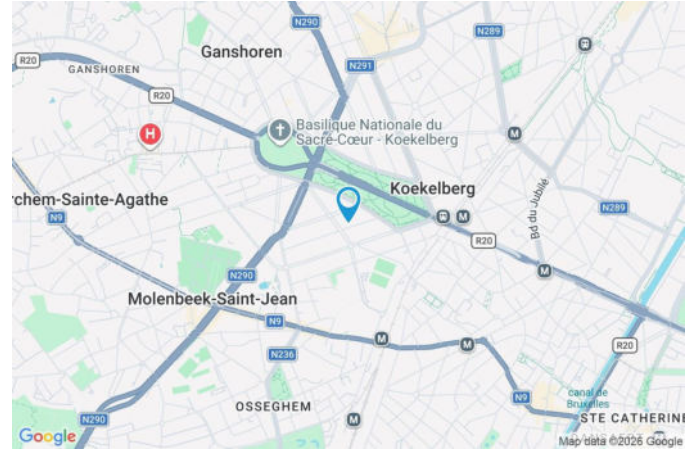
0

CASULA SPRL

+32 84 77 00 43 - mail : info@easyhome-immo.be
Borchamps 24 --- 6900 Marche-en-Famenne
TVA : BE 0669 936 537 - IPI 509.677

Coordonnées du bien

Rue	Rue Jules Besme
N°	56
CP	1000
Ville	Bruxelles
Pays	Belgique
Latitude	50.863110
Longitude	4.322523



PARCELLE - DIMENSIONS ET AMÉNAGEMENTS

↗ Orientation façade avant	Sud-est
↘ Déclivité	Plat
▶ Largeur de la façade	7.00 m
▶ Surface bâtie au sol	220.00 m ²
▶ Profondeur de la parcelle	32 m
▶ Surface de la parcelle	220.00 m ²
▶ Largeur de la parcelle	7.00 m

Informations provenant du site du cadastre



Description globale du bien

Etat général	Bon
Surface habitable	66 m ²
Surface totale	66 m ²
Nombre de façades	2
Etage	1
Nombre de pièces	6
Type de propriété	Surface de bureau



Aménagement intérieur

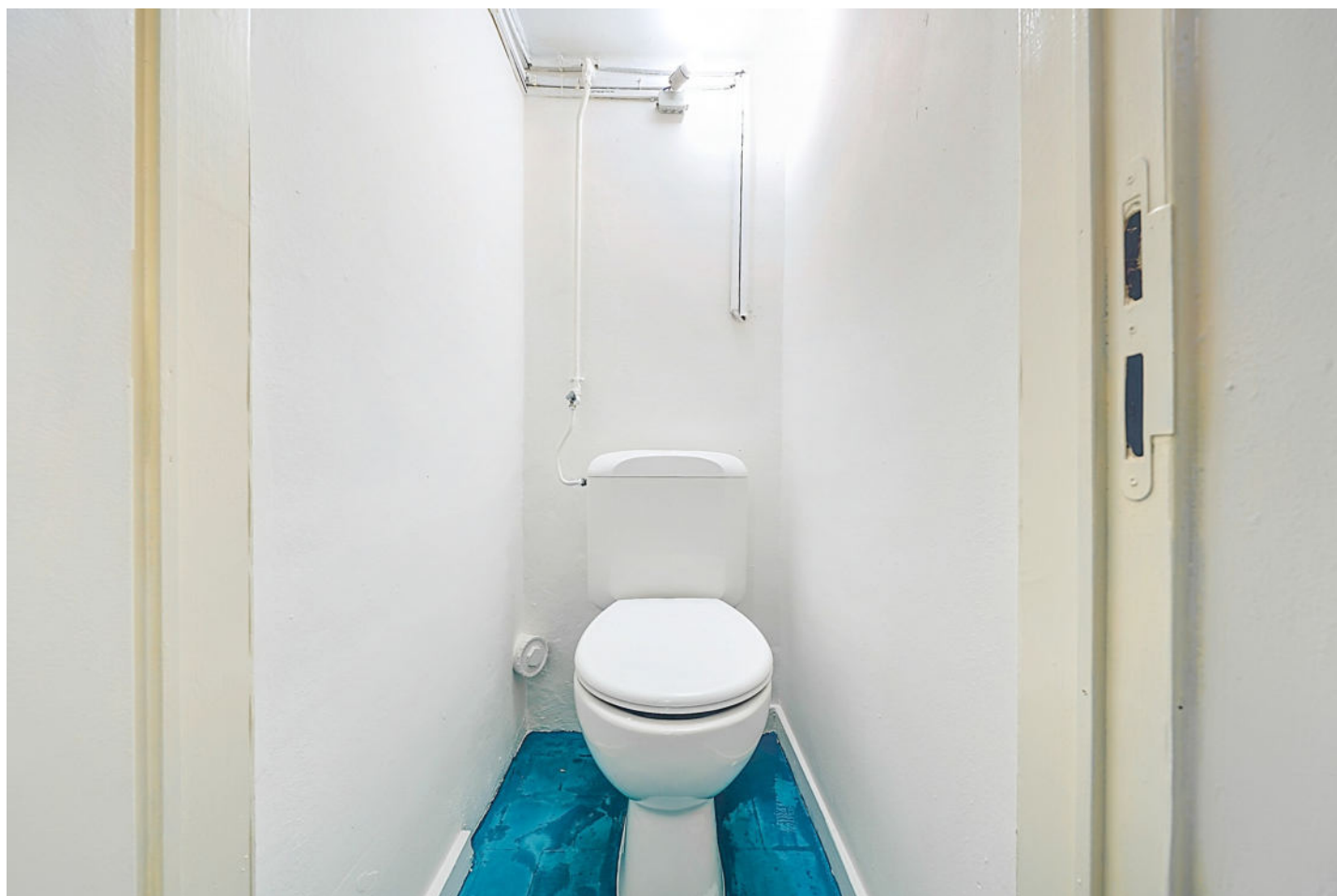
Rez-de-chaussée

66 m²

Wc, pièce 1, pièce 2, pièce 3, lavabo, débarras

Rez-de-chaussée

Wc

 superficie : 0.78 m²

Longueur : 1.03 m

Largeur : 0.76 m

WC

Classique

Sol

Béton lissé

Hauteur sous-plafond

1.9 m

Éclairage

Points lumineux mural

Rez-de-chaussée

Pièce 1

 superficie : 19.03 m²

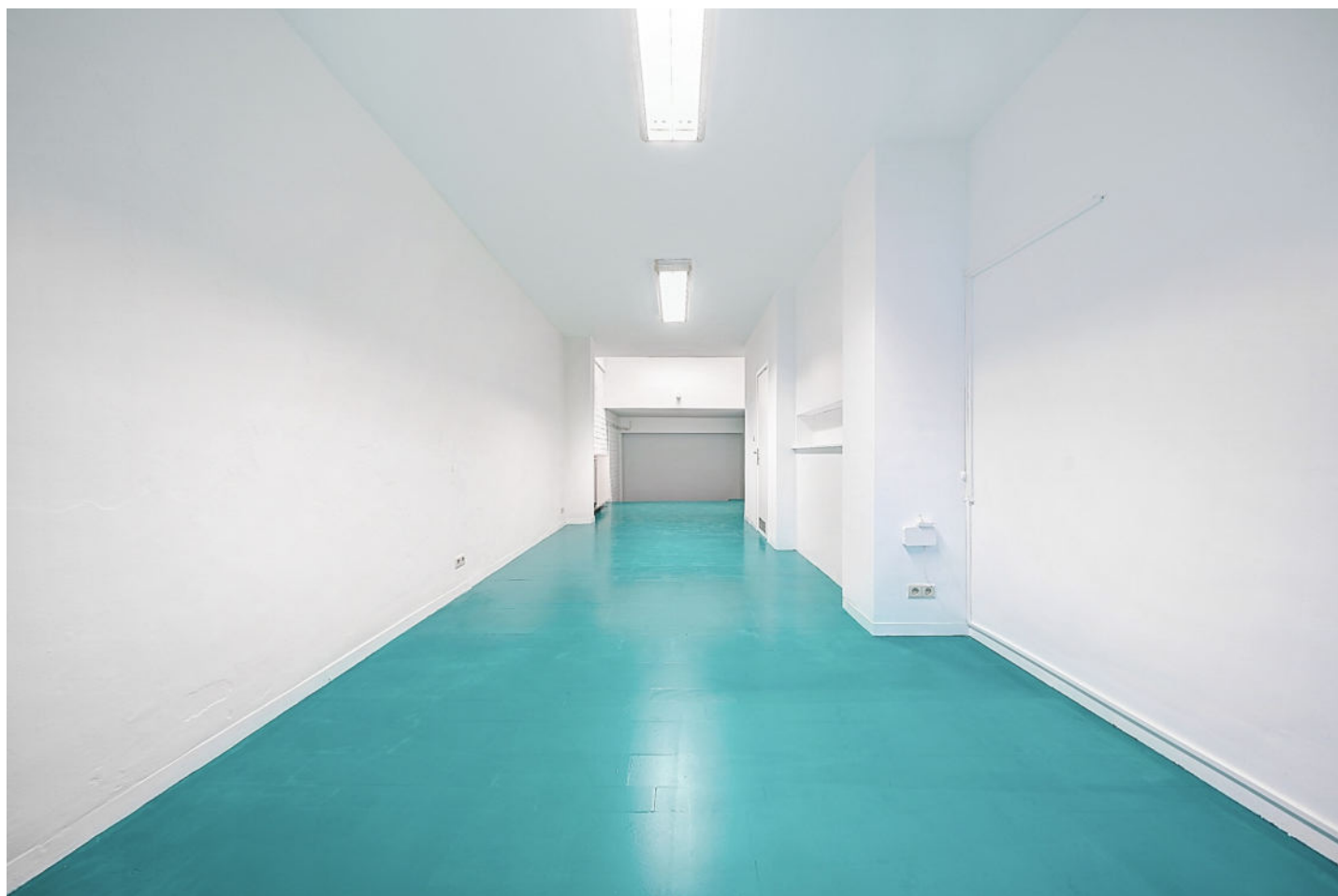
Longueur : 6.08 m

Largeur : 3.22 m

Fenêtre	Châssis alu double vitrage battants porte-fenêtre	Hauteur sous-plafond	2.8 m
Sol	Béton lissé	Prise(s) électrique(s)	4
Éclairage	Points lumineux au plafond	Prise téléphone	Oui
Chauffage	Radiateur(s)		

Rez-de-chaussée

Pièce 2

 superficie : 21.54 m²

Longueur : 7.56 m

Largeur : 3.22 m

Sol	Béton lissé
Éclairage	Points lumineux au plafond
Hauteur sous-plafond	2.8 m
Prise(s) électrique(s)	8

Rez-de-chaussée

Pièce 3

 superficie : 18.90 m²

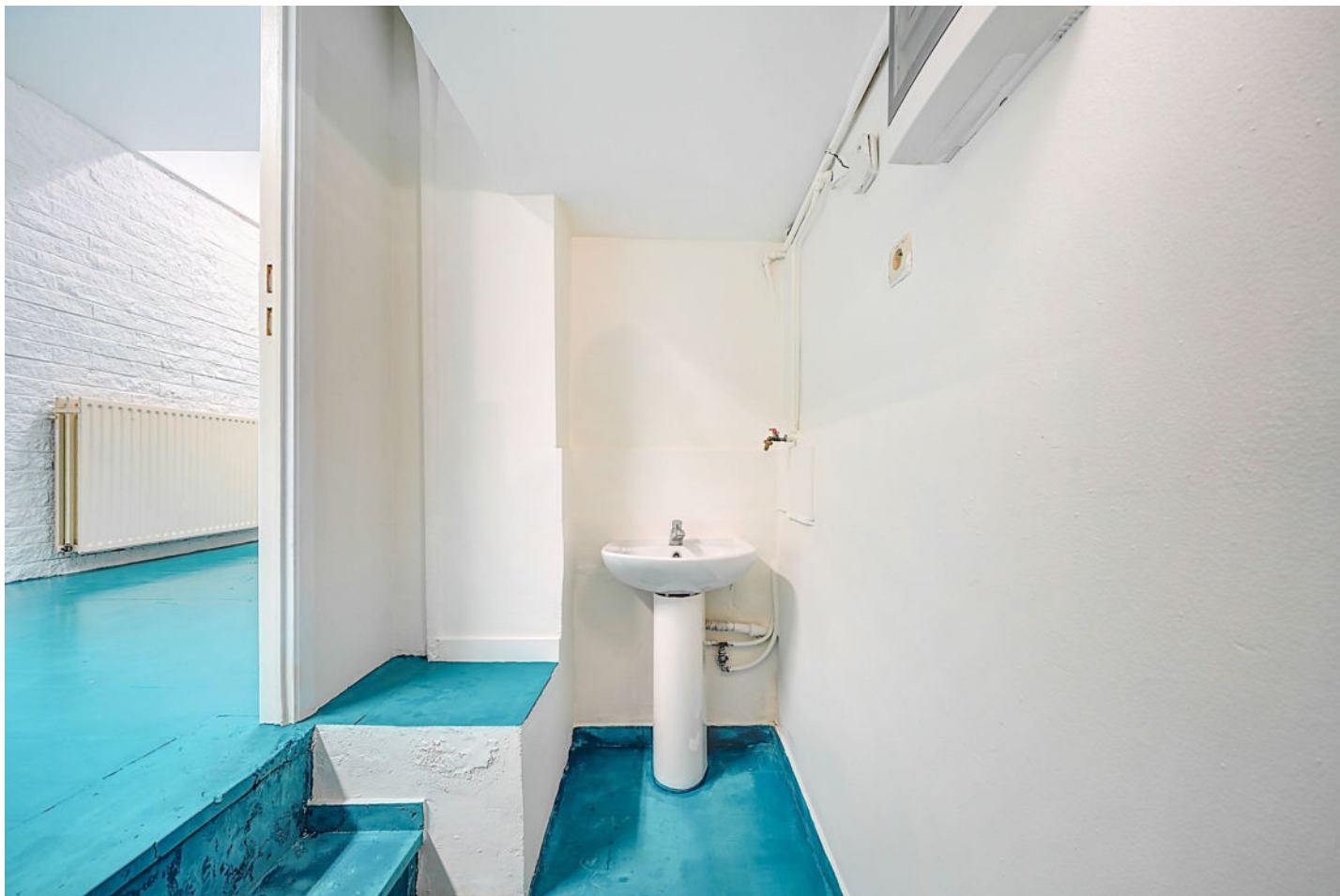
Longueur : 5.93 m

Largeur : 3.27 m

Sol	Béton lissé	Chauffage	Radiateur(s)
Escalier	Droit	Hauteur sous-plafond	3.6 m
Éclairage	Points lumineux au plafond	Prise(s) électrique(s)	3

Rez-de-chaussée

Lavabo

 superficie : 3.30 m²

Longueur : 2.63 m

Largeur : 1.46 m

Escalier

Droit

Sol

Béton lissé

Éclairage

Points lumineux mural

Hauteur sous-plafond

1.9 m

Évier

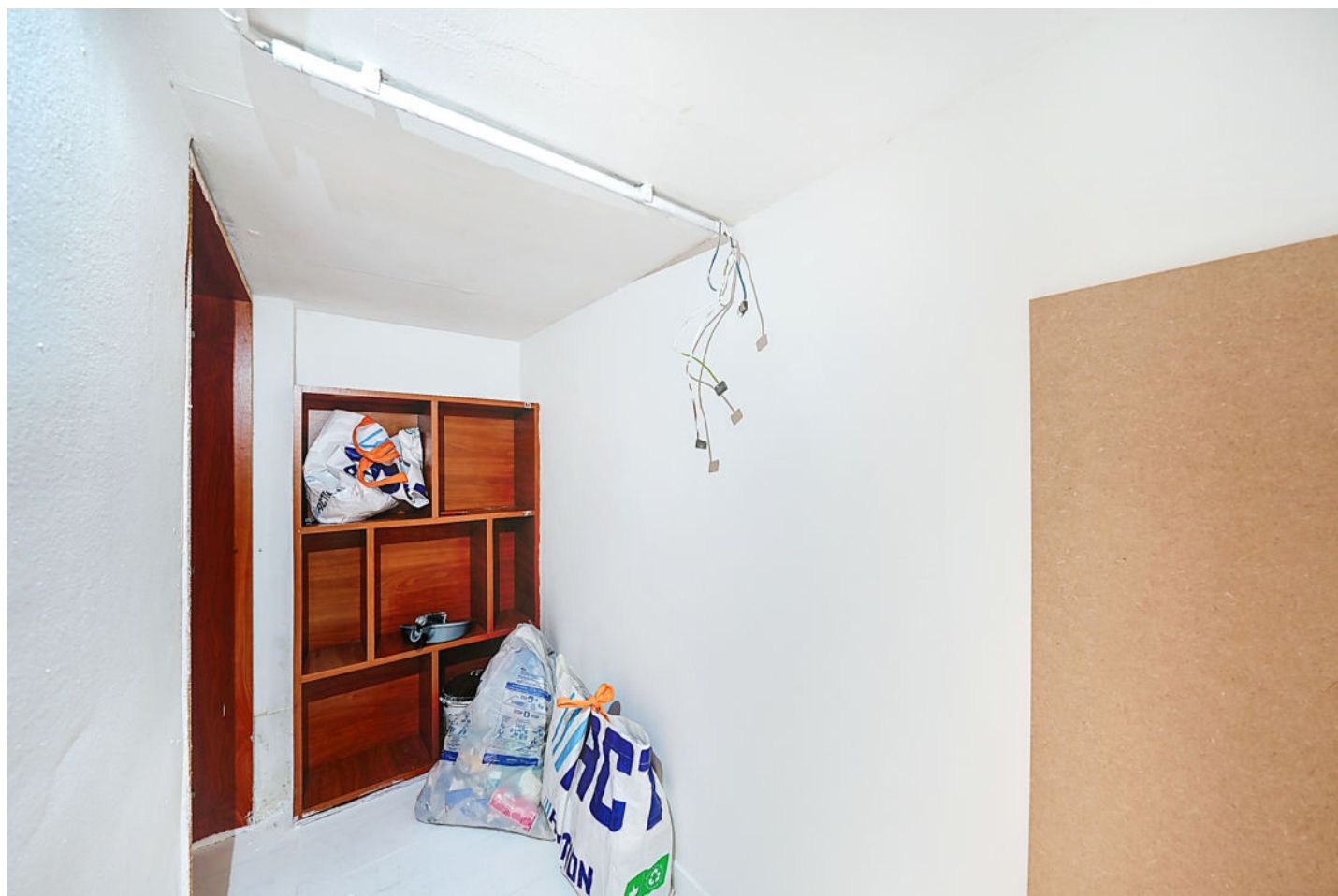
Simple

Prise(s) électrique(s)

1

Rez-de-chaussée

Débarras

 superficie : 2.25 m²

Longueur : 2.70 m

Largeur : 0.83 m

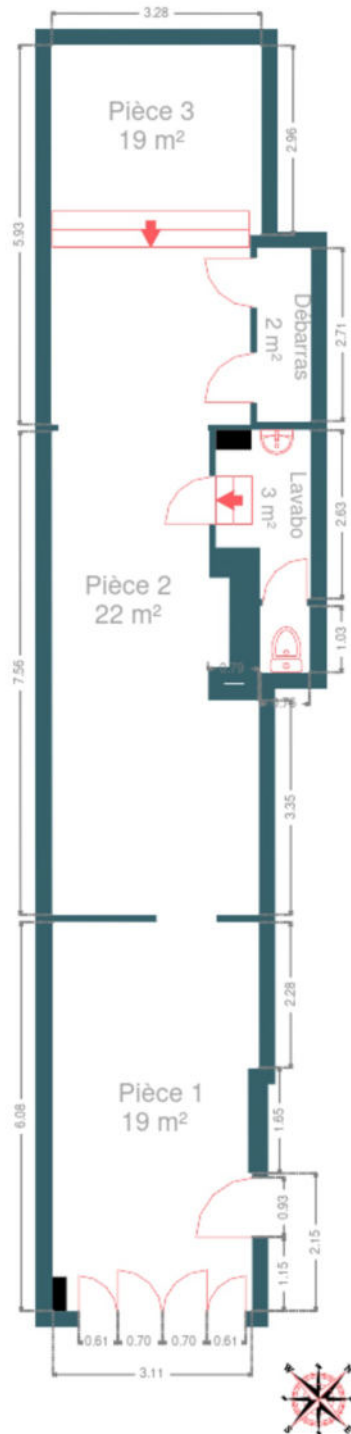
Sol Béton lissé

Hauteur sous-plafond 1 m

RÉCAPITULATIF DES MÉTRÉS

Rez-de-chaussée	Longueur	Largeur	Superficie
Wc	1.03 m	0.76 m	0.78 m ²
Pièce 1	6.08 m	3.22 m	19.03 m ²
Pièce 2	7.56 m	3.22 m	21.54 m ²
Pièce 3	5.93 m	3.27 m	18.90 m ²
Lavabo	2.63 m	1.46 m	3.30 m ²
Débarras	2.70 m	0.83 m	2.25 m ²
Total			65.8 m²

Plan - Rez-de-chaussée



Extérieur



Technique

Matériaux façade	Pierre
Etat	Bon
Châssis	
Double vitrage	
Matière aluminium	
Compteur gaz	Individuel
Ventilation	Naturelle
Alarme	Oui
Compteur électrique	Mono-horaire
Chauffage	
Type central	
Nature gaz de ville	
Mode radiateur(s)	
Nombre 1	
Téléphone	Oui
Internet	Câble



Description détaillée de l'environnement

MOBILITÉ

Arrêt de bus	200
Accès ferroviaire	600
Accès autoroutier	2600
Karreveld	594 m
Elisabeth	599 m
Simonis	601 m

ÉCOLES

Koninklijk Atheneum Koekelberg	268 m
GO! basisschool Campus Comenius	272 m
Institut des Ursulines - Site Sippelberg	348 m



POINTS D'INTÉRÊTS

Bar	459 m
Hôtel Frederiksborg	
Agence de Voyage	492 m
WEP	
Grand magasin	1068 m
Hema	
Hébergement	1218 m
J and R Brussels City Apartment	
Hébergement	1322 m
B&B Basilique	
Hébergement	1412 m
Auberge de Jeunesse Génération Europe - Youth Ho...	
Hébergement	1507 m
B&B Lenoir 96	
Hébergement	1595 m
Lueur d'espoir	

Plan situation



🏠 EasyHome
📍 Borchamps 24, 6900
Marche-en-Famenne
✉ info@easyhome-immo.be
☎ +32 84 77 00 43
🌐 <https://www.easyhome-immo.be/>
📄 N° IPI : 509.677

👤 Gilles Boudart
✉ gilles.boudart@easyhome-immo.be
☎ +32 491 12 70 71
Gilles
Boudart