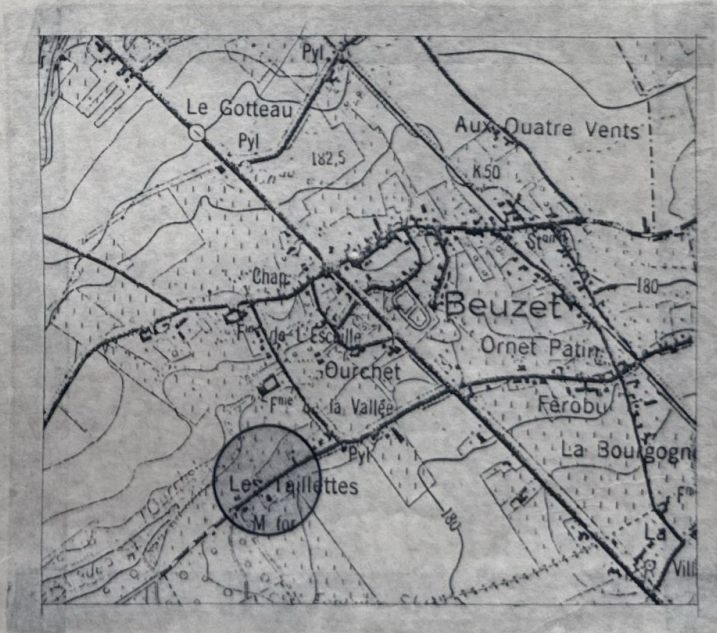


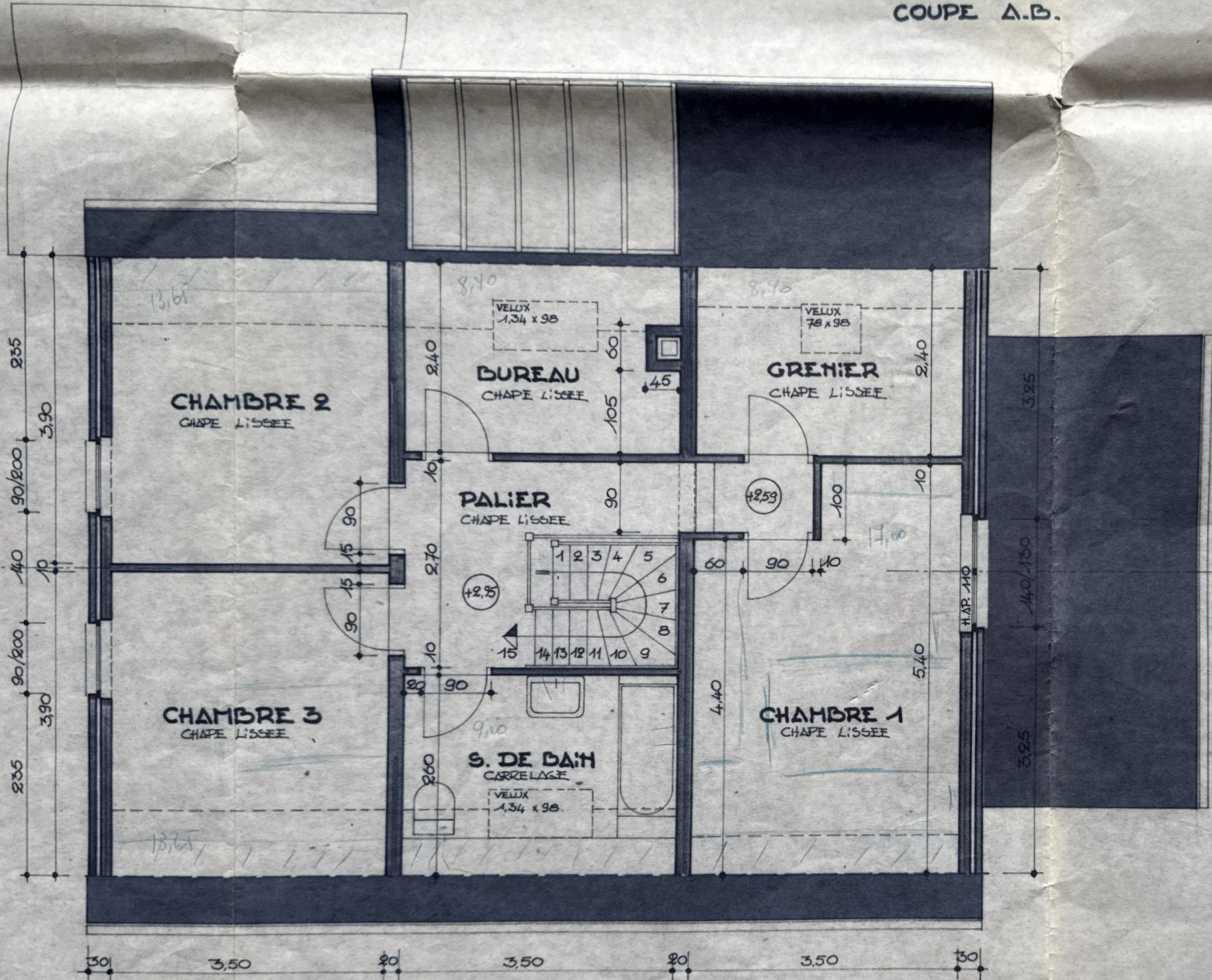
IMPLANTATION 1/250



SITUATION 1/2500



SITUATION 1/12500



PLAN DU 1^o ETAGE

NATURE DES MATERIAUX

TOITURE EN TUILES DE BETON SHELDER DE TENTE NOIRE Y COMPRIS RIVES ET FAÏTIERES POSEES SUR LATTAGE ET SOUS-TOITURE EN MEMBRANE HOITISSEE CHARPENTE EN SOPH.

VERRIERE EN MERANTI TRAITÉ ET PROFIL PORTAL EN ALUMINIUM A COUPURE THERMIQUE LAQUE BRUN
DOUBLE VITRAGE ISOLANT FACE INFÉRIEURE FEUILLETÉE

MAGASINERIE D'ELEVATION

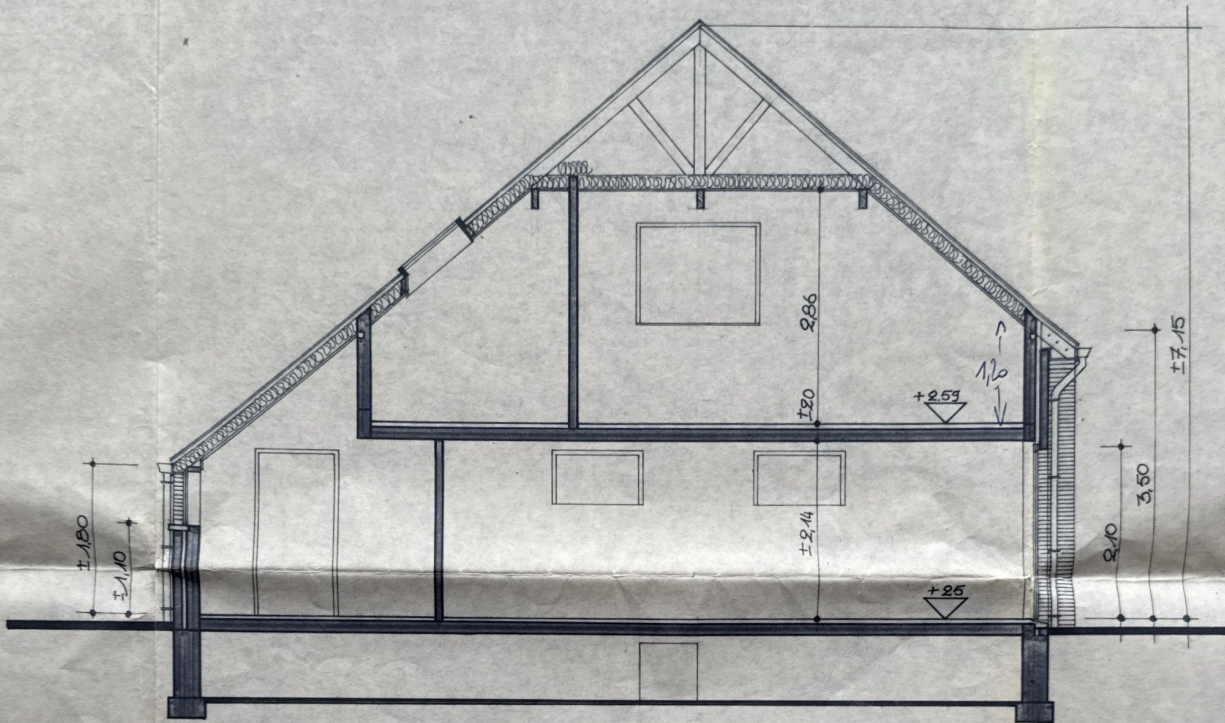
MIXTE : BRIQUES DE FAÇADE TERRE CUITE TEINTE BRUN ROUGE + CREUX VENTILE DE 17CM AVEC ISOLATION 4CM DE FINA X + BLOCS DE BETON INTERIEURE = EN BLOCS DE BETON ENDUITS

CHASSIS DE FENETRES ET PORTES EN MERANTI TRAITÉ AU L'INITOP + DOUBLE VITRAGE ISOLANT

ISOLATION
EN TOITURE : LÂNE DE VERRE 12CM ROLLISOL

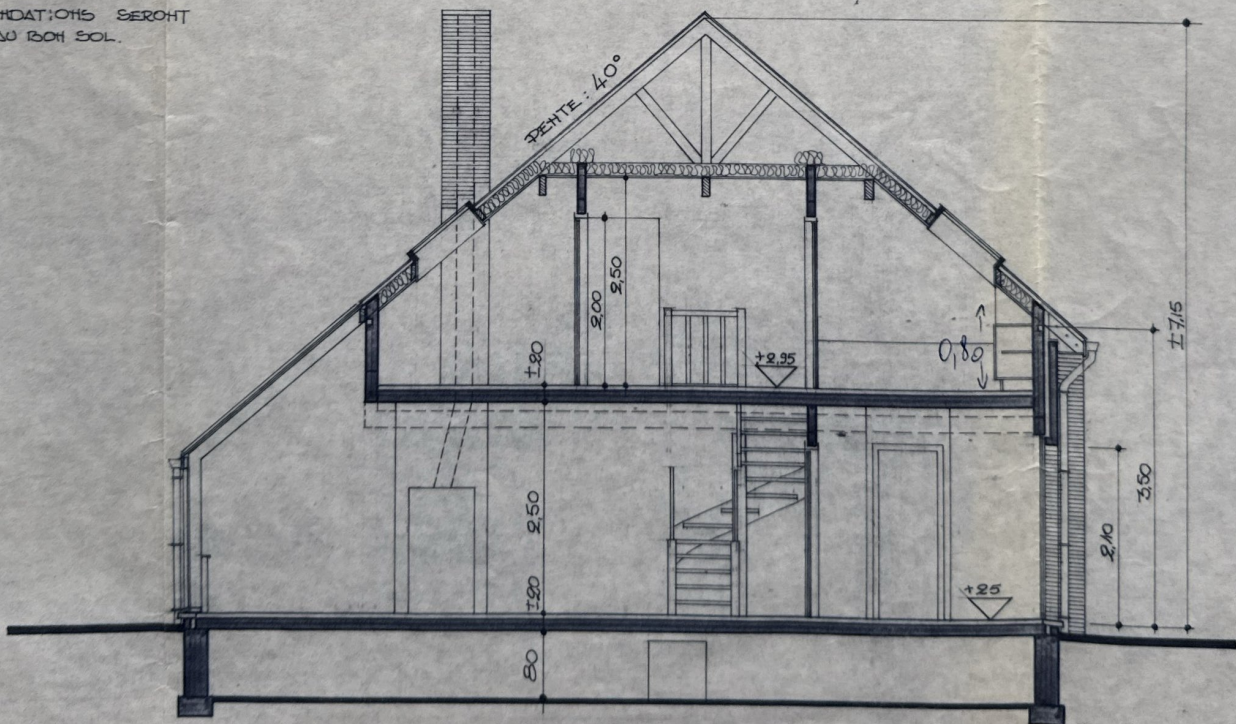
GOUTTIERES PROFILEES MOPAC 333 ET TUYAUX DE DESCENTE EN ZINC

LES VELUX EN TOITURE SONT DU TYPE GHL (COUVERTURE PAR PROJECTION + ROTATION)

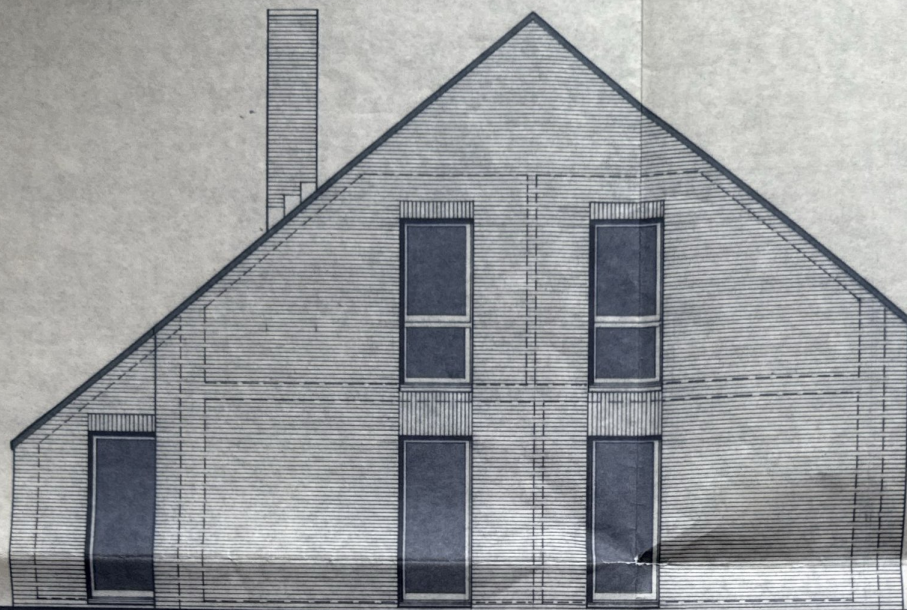


COUPE C.D.

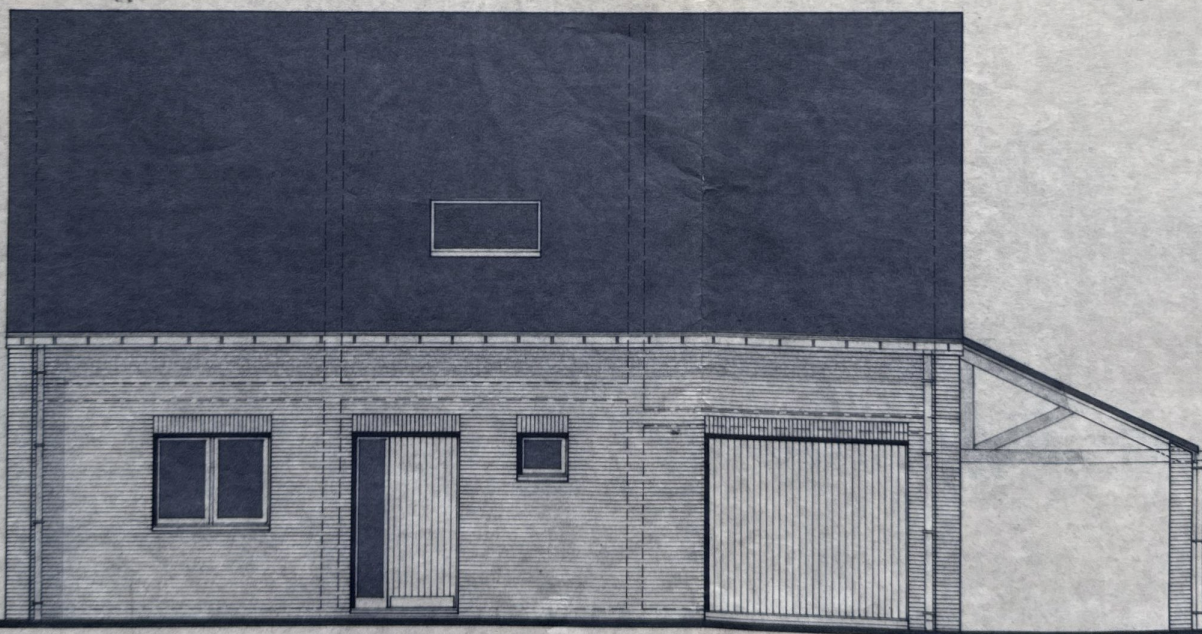
TOUTES LES FONDATIONS SERONT
DESCRITES AU BOH SOL.



COUPE A.B.

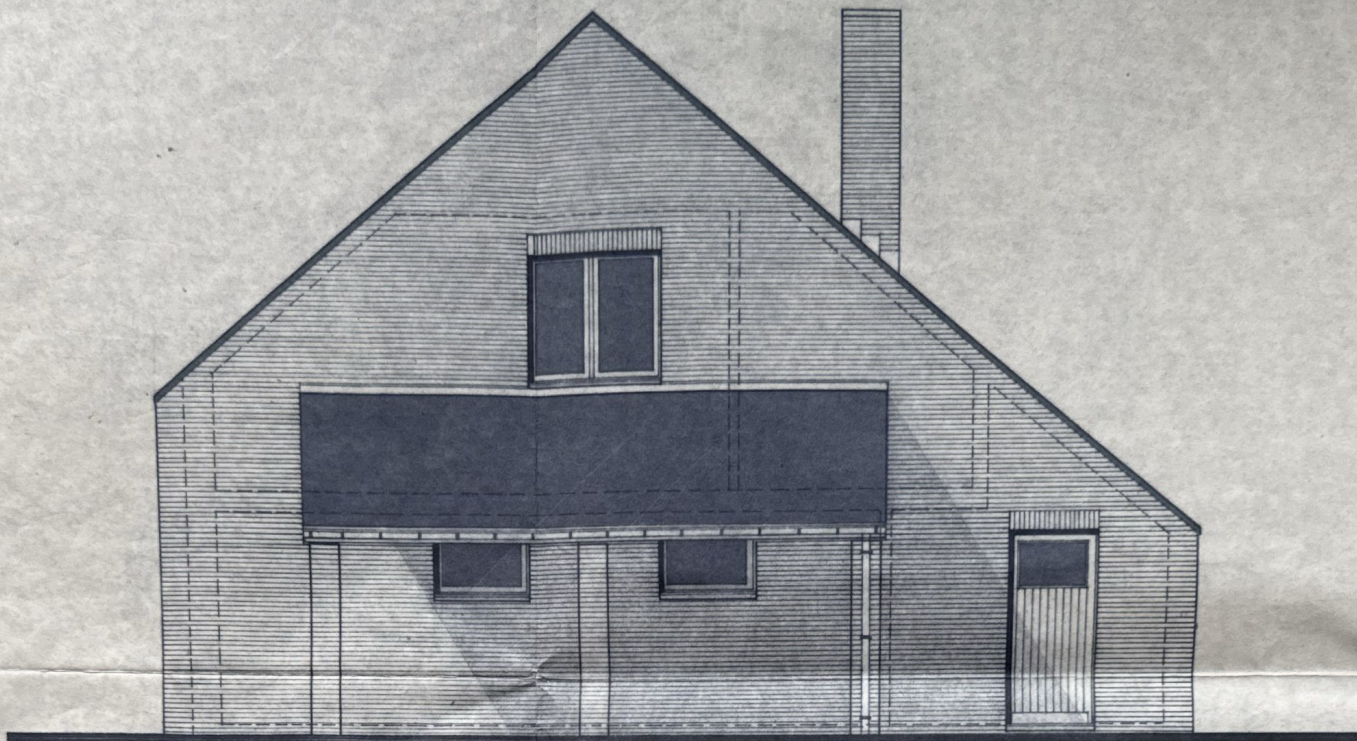


FAÇADE SUD.OUEST

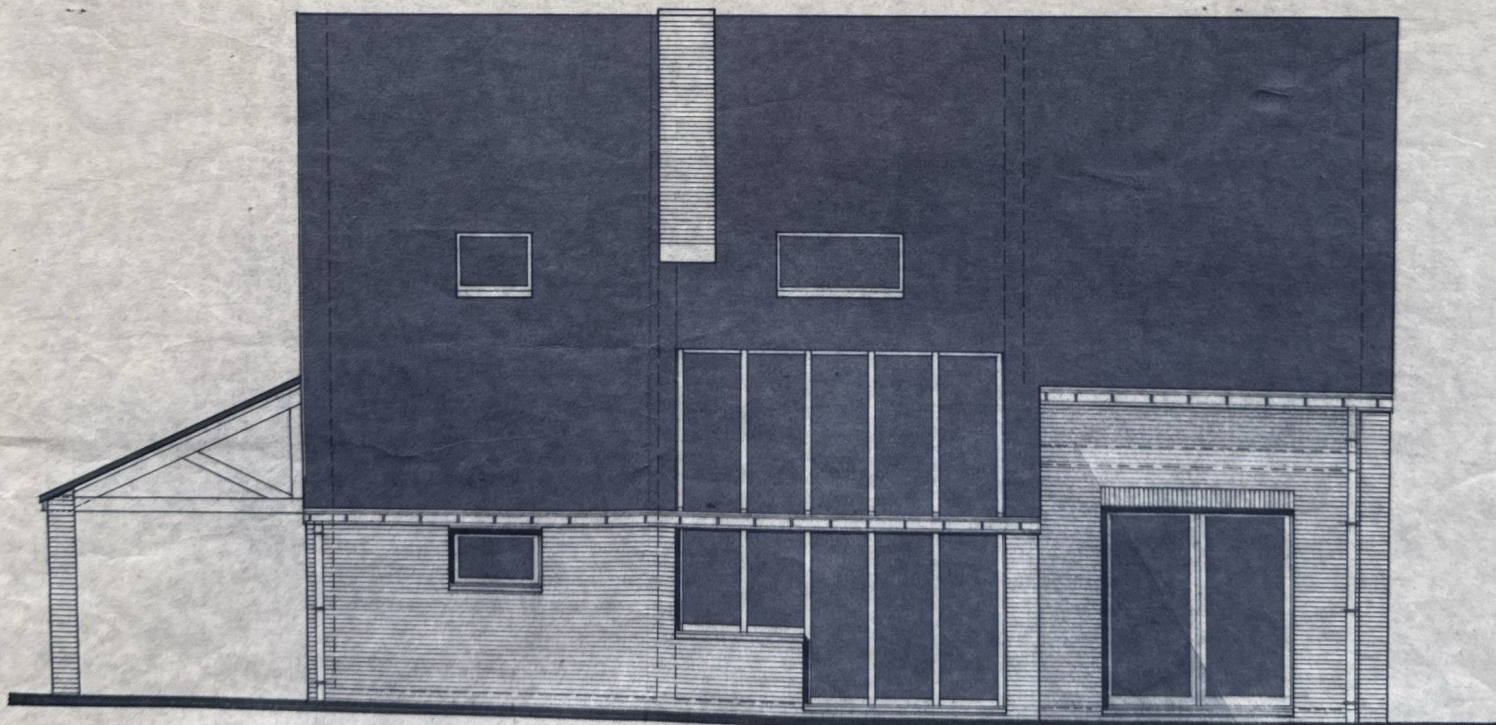


TOUTES LES F
DESCENDUES

FAÇADE SUD.EST



FAÇADE NORD EST



FAÇADE NORD OUEST