



Kimmo, plus que des mots !



369 000 €

# Réf. 5651 THY LE CHATEAU, rue de Berzée  
Rue de Berzée 95 - 5651 Thy-le-château



202 m<sup>2</sup>



3



2

**Kimmo.immo srl**

Route de Philippeville 167 6010 Couillet  
+32 491 05 06 13 - info@kimmo.immo  
TVA: BE 0762 500 568 - IPI: 512.459

## Coordonnées du bien

Rue Rue de Berzée

N° 95

CP 5651

Ville Thy-le-château

Pays Belgique

Latitude 50.284676

Longitude 4.409760

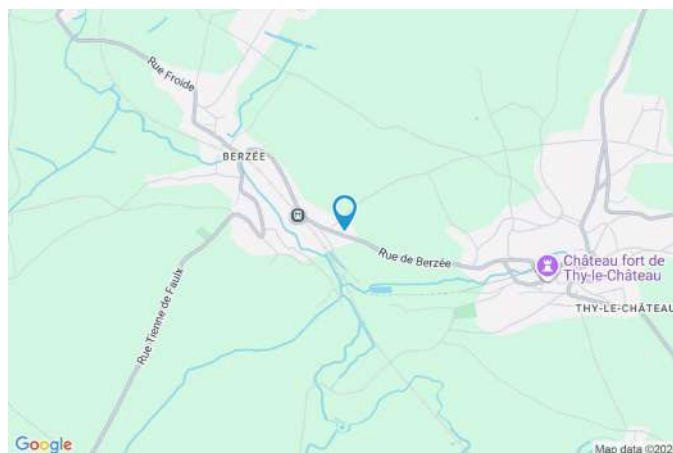
## PEB

Emission co2 : 33 kg CO<sub>2</sub>/m<sup>2</sup>.an

PEB No. : 20260405015118

E totale : 30 681 KWH/AN

Espec : 160 kWh/m<sup>2</sup>.an





## Description globale du bien

Etat général	Bon
Surface chauffée	192
Surface habitable	131 m <sup>2</sup>
Surface totale	202 m <sup>2</sup>
Nombre de façades	4
Nombre d'étages	2
Nombre de pièces	15
Nombre de chambre(s)	3
Nombre de salle de bains	1
Nombre de salle de douches	1
Type de propriété	Maison
Garage	1 place(s)
Environnement	Calme



## Descriptif extérieur

Jardin (terrain arrière)		Terrasse (terrain arrière)	
Aménagé pelouse		Sol béton	
Fermé clôtures haies murs		Orientation nord	
Orientation nord		Terrasse (terrain gauche)	28 m <sup>2</sup>
Déclivité plat		Sol klinkers	
Éclairage	Oui	Éclairage Oui Arrivée d'eau Oui	
Parking	Place(s) 4	Orientation ouest	
Parking (terrain arrière)	Place(s) 4	Allée (terrain gauche)	Sol gravier goudronnée
Terrasse (terrain arrière)	18 m <sup>2</sup>		

## Aménagement intérieur

Rez-de-chaussée	80 m <sup>2</sup>
Séjour, cuisine, garage, wc, buanderie, escalier, hall	
1er étage	40 m <sup>2</sup>
Chambre 1, chambre 2, salle de bains, escalier	
2ème étage	41 m <sup>2</sup>
Chambre 3, salle de douche, grenier 1, grenier 2, escalier	
Sous-sol	41 m <sup>2</sup>
Cave 1, cave 2, escalier	

Rez-de-chaussée

Séjour



 superficie : 33.91 m<sup>2</sup>

Longueur : 8.01 m

Largeur : 5.27 m

**Fenêtre**

Châssis PVC double vitrage  
type oscillo-battants

**Sol**

Carrelage

**Hauteur sous-plafond**

2.75 m

**Éclairage**

Spots encastrés

**Prise(s) électrique(s)**

18

**Prise télédistribution**

Oui

Rez-de-chaussée

Cuisine



 superficie : 10.65 m<sup>2</sup>

Longueur : 4.21 m

Largeur : 2.52 m

**Hauteur sous-plafond**

2.4 m

**Prise(s) électrique(s)**

8

**Four micro ondes**

De la marque BOSCH

**Accès**

Terrasse

Jardin

Parking place(s) 4

**Évier**

**Évier**

Simple

Avec égouttoir

**Plaque de cuisson**

Type vitrocéramique Tactile

De la marque AEG

**Hotte**

Type hotte sous-encastée

Rez-de-chaussée

Garage



 superficie : 21.31 m<sup>2</sup>

Longueur : 6.49 m

Largeur : 3.28 m

**Nombre de voitures** 1

<b>Porte</b>		<b>Sol</b>	Béton
Sectionnelle battante à ouverture électrique ouverture manuelle		<b>Hauteur sous-plafond</b>	2.35 m
Métallique		<b>Éclairage</b>	Points lumineux au plafond
Simple		<b>Prise(s) électrique(s)</b>	3
<b>Fenêtre</b>			
Châssis à soufflet matière métallique			
Simple			

Rez-de-chaussée

Wc



 superficie : 1.14 m<sup>2</sup>

Longueur : 1.27 m

Largeur : 0.89 m

<b>WC</b>	Suspendu	<b>Hauteur sous-plafond</b>	2.4 m
<b>Lavabo</b>	Simple	<b>Éclairage</b>	Spots encastrés
<b>Sol</b>	Carrelage	<b>Prise(s) électrique(s)</b>	1

Rez-de-chaussée

Buanderie



 superficie : 5.33 m<sup>2</sup>

Longueur : 2.77 m

Largeur : 2.55 m

**Fenêtre**

Châssis PVC double vitrage  
oscillo-battants

**Éclairage**

Spots encastrés

**Sol**

Carrelage

**Chauffage**

Radiateur(s)

**Hauteur sous-plafond**

2.4 m

**Prise(s) électrique(s)**

3

Rez-de-chaussée

Hall



 superficie : 6.14 m<sup>2</sup>

Longueur : 4.03 m

Largeur : 1.91 m

**Hauteur sous-plafond**

3 m

**Prise(s) électrique(s)**

1

**Éclairage**

Spots encastrés

**Chauffage**

Radiateur(s)

**Escalier**

Matériaux carrelages

Droit

**Sol**

Carrelage

1er étage

Chambre 1



 superficie : 10.62 m<sup>2</sup>

Longueur : 3.97 m

Largeur : 2.66 m

<b>Fenêtre</b>	Châssis PVC double vitrage oscillo-battants	<b>Chauffage</b>	Radiateur(s)
<b>Sol</b>	Quick-Step	<b>Prise(s) électrique(s)</b>	11
<b>Hauteur sous-plafond</b>	2.4 m	<b>Prise réseau</b>	Oui
<b>Éclairage</b>	Spots encastrés		

1er étage

Chambre 2



 superficie : 12.85 m<sup>2</sup>

Longueur : 3.90 m

Largeur : 3.29 m

<b>Fenêtre</b>	Châssis PVC double vitrage oscillo-battants	<b>Chauffage</b>	Radiateur(s)
<b>Sol</b>	Quick-Step	<b>Prise(s) électrique(s)</b>	7
<b>Hauteur sous-plafond</b>	2.4 m	<b>Prise réseau</b>	Oui
<b>Éclairage</b>	Spots encastrés		

1er étage

Salle de bains



 superficie : 7.37 m<sup>2</sup>

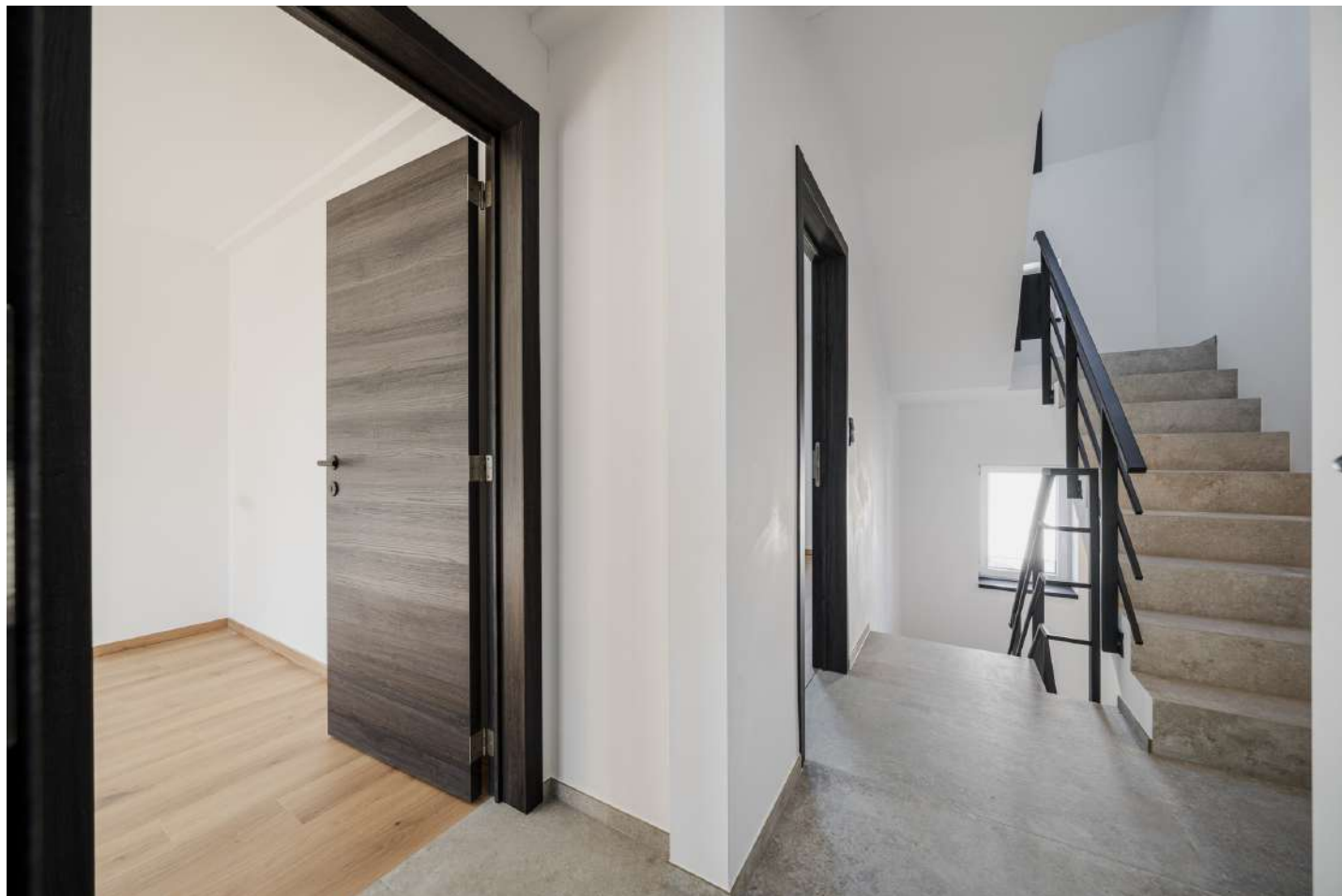
Longueur : 3.57 m

Largeur : 2.46 m

<b>Hauteur sous-plafond</b>	2.4 m	<b>Lavabo</b>	Double
<b>Prise(s) électrique(s)</b>	4	<b>Fenêtre</b>	Châssis PVC double vitrage type oscillo-battants
<b>Douche</b>	Italienne	<b>Éclairage</b>	Spots encastrés
<b>Baignoire</b>	Standard	<b>Sol</b>	Carrelage
<b>WC</b>	Suspendu		

1er étage

Escalier



 superficie : 9.42 m<sup>2</sup>

Longueur : 5.11 m

Largeur : 2.46 m

2ème étage

Chambre 3



 superficie : 18.44 m<sup>2</sup>

Longueur : 5.84 m

Largeur : 3.31 m

<b>Fenêtre</b>	Châssis bois double vitrage fenêtre de toit	<b>Éclairage</b>	Spots encastrés
<b>Sol</b>	Quick-Step	<b>Chauffage</b>	Radiateur(s)
<b>Hauteur sous-plafond</b>	3.35 m	<b>Prise(s) électrique(s)</b>	9
<b>Type de plafond</b>	Plafond mansardé	<b>Prise réseau</b>	Oui

2ème étage

Salle de douche



 superficie : 6.56 m<sup>2</sup>

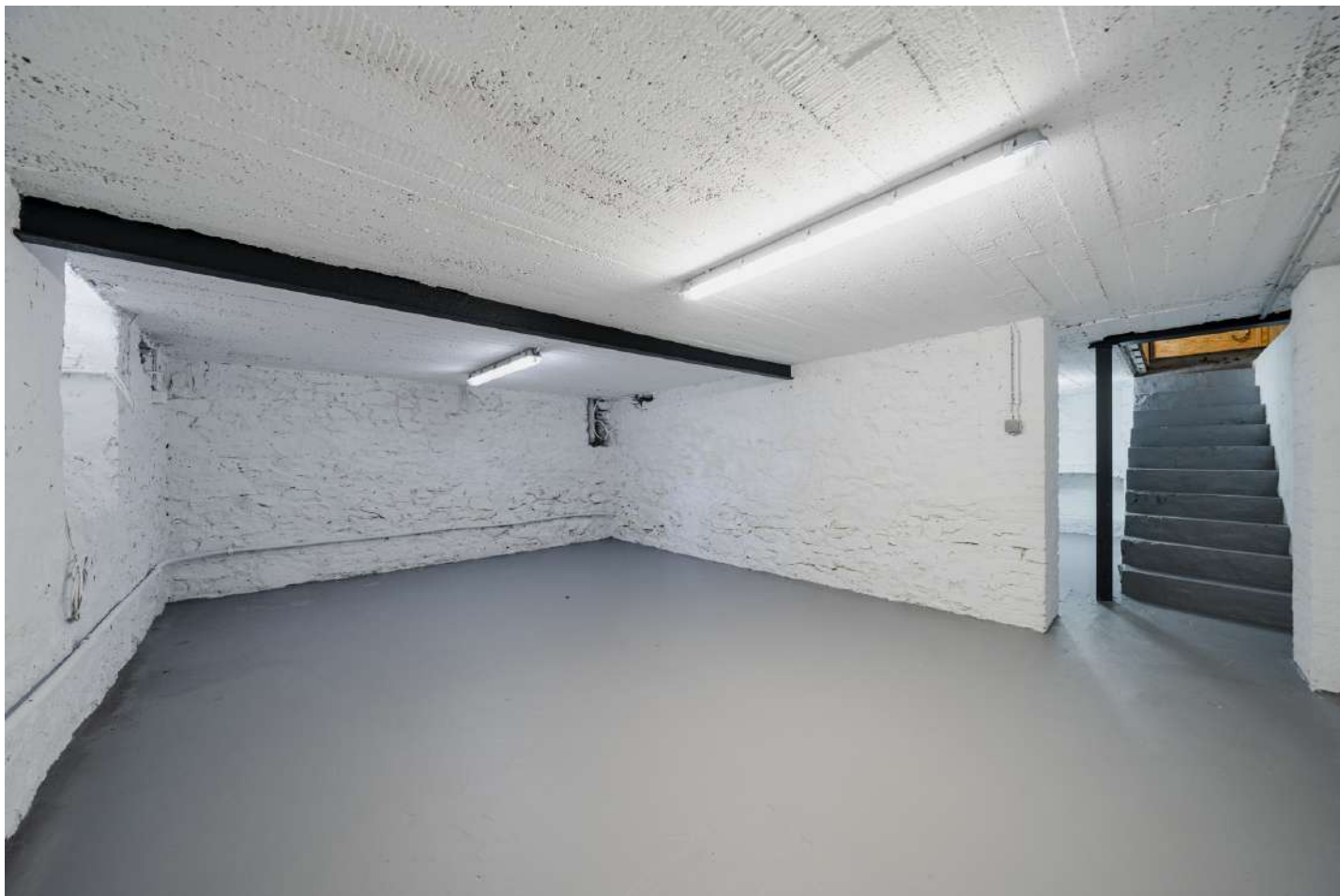
Longueur : 3.14 m

Largeur : 2.09 m

<b>Douche</b>	Italienne	<b>Type de plafond</b>	Plafond mansardé
<b>WC</b>	Suspendu	<b>Éclairage</b>	Spots encastrés
<b>Lavabo</b>	Double	<b>Chauffage</b>	Radiateur(s)
<b>Fenêtre</b>	Châssis bois double vitrage fenêtre de toit	<b>Extracteur d'air</b>	Oui
<b>Sol</b>	Carrelage	<b>Prise(s) électrique(s)</b>	4
<b>Hauteur sous-plafond</b>	2.55 m		

Sous-sol

Cave 1



 superficie : 20.73 m<sup>2</sup>

Longueur : 5.37 m

Largeur : 3.85 m

<b>Sol</b>	Béton
<b>Hauteur sous-plafond</b>	1.8 m
<b>Éclairage</b>	Points lumineux au plafond
<b>Prise(s) électrique(s)</b>	2

Sous-sol

Cave 2



 superficie : 12.86 m<sup>2</sup>

Longueur : 3.80 m

Largeur : 3.37 m

<b>Sol</b>	Béton
<b>Hauteur sous-plafond</b>	1.8 m
<b>Éclairage</b>	Points lumineux au plafond
<b>Prise(s) électrique(s)</b>	4

## Autres

### REZ-DE-CHAUSSÉE - ESCALIER

 superficie : 1.53 m<sup>2</sup>      Longueur : 1.71 m      Largeur : 0.99 m

### 2ÈME ÉTAGE - GRENIER 1

 superficie : 5.59 m<sup>2</sup>      Longueur : 1.04 m      Largeur : 5.40 m

Type de grenier	Seulement rangement
Sol	Plancher
Hauteur sous-plafond	1.45 m
Type de plafond	Plafond mansardé

### 2ÈME ÉTAGE - GRENIER 2

 superficie : 3.35 m<sup>2</sup>      Longueur : 3.31 m      Largeur : 1.01 m

Type de grenier	Seulement rangement
Sol	Plancher
Hauteur sous-plafond	1.45 m
Type de plafond	Plafond mansardé

### 2ÈME ÉTAGE - ESCALIER

 superficie : 6.69 m<sup>2</sup>      Longueur : 3.61 m      Largeur : 1.85 m

SOUS-SOL - ESCALIER

 superficie : 7.14 m<sup>2</sup>

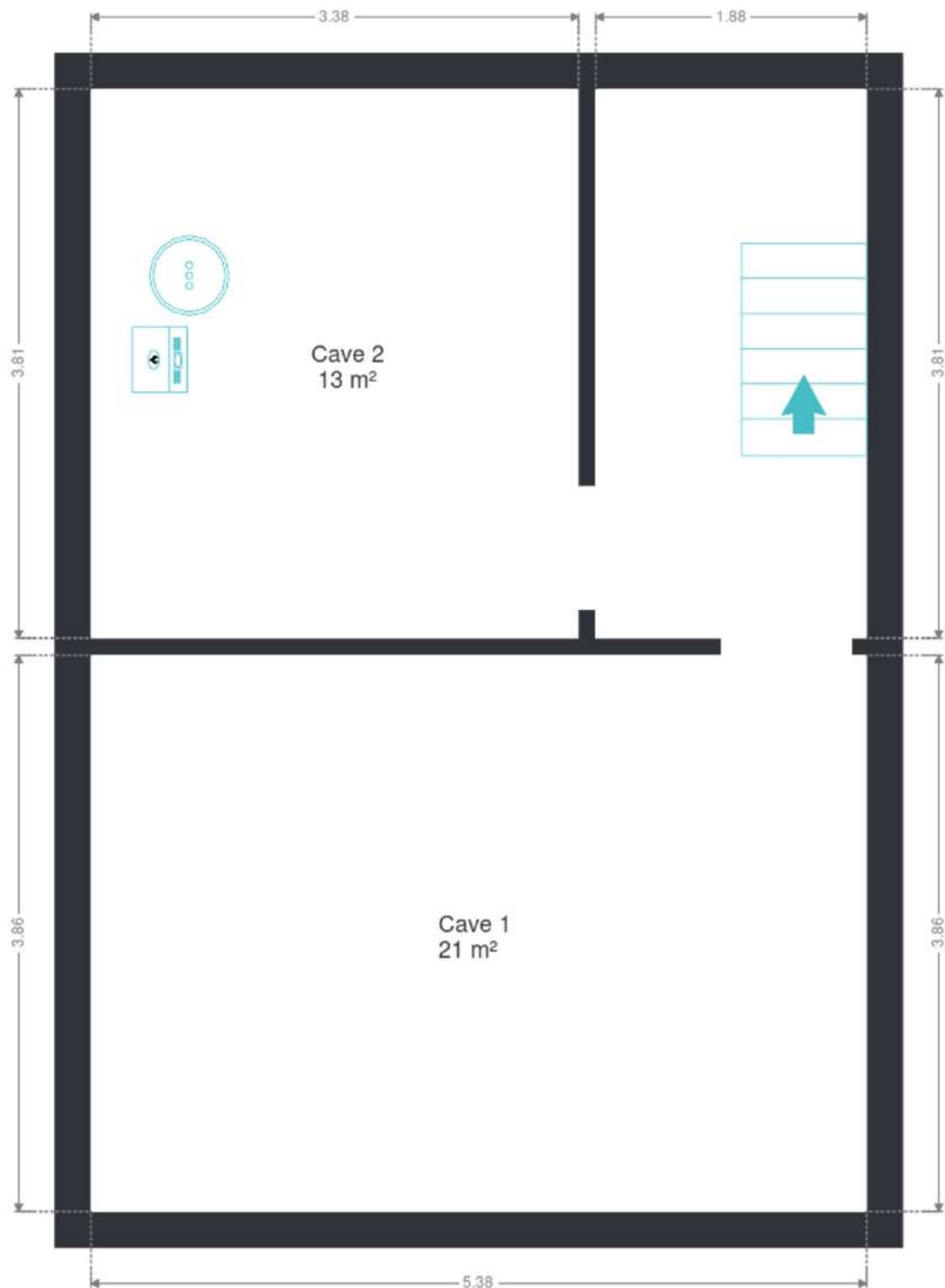
Longueur : 3.80 m

Largeur : 1.87 m

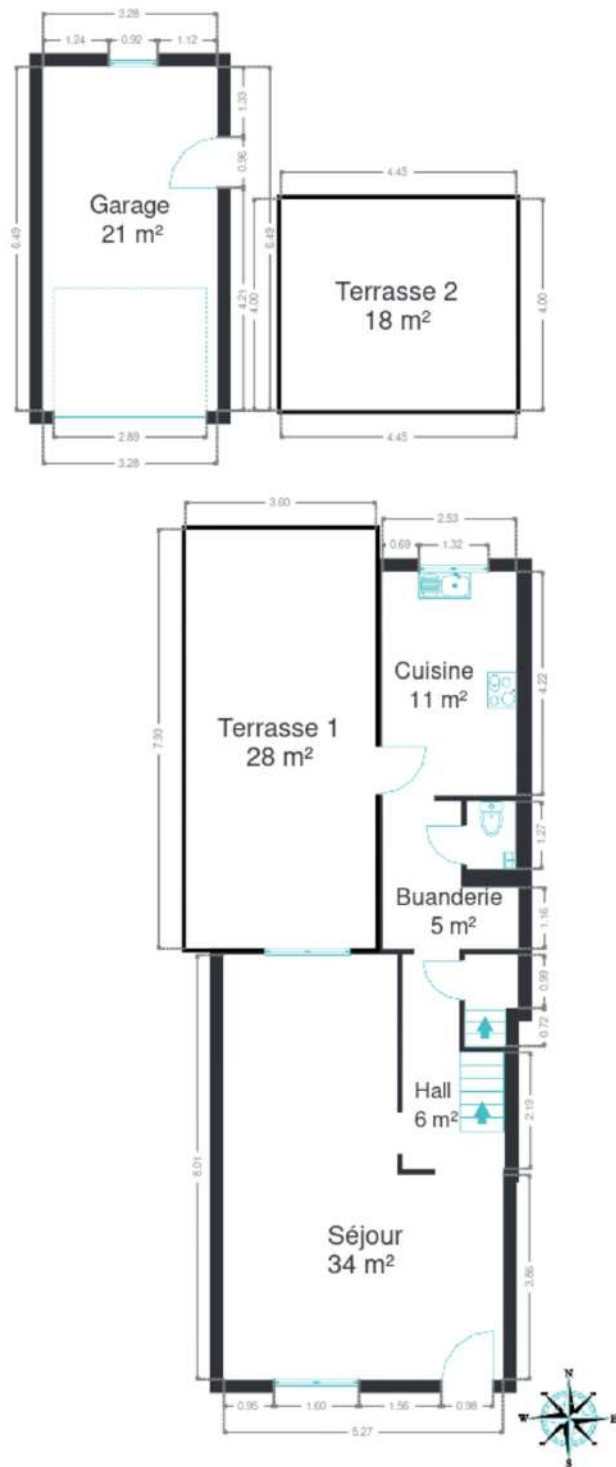
## RÉCAPITULATIF DES MÉTRÉS

Rez-de-chaussée	Longueur	Largeur	Superficie
Séjour	8.01 m	5.27 m	33.91 m <sup>2</sup>
Cuisine	4.21 m	2.52 m	10.65 m <sup>2</sup>
Garage	6.49 m	3.28 m	21.31 m <sup>2</sup>
Wc	1.27 m	0.89 m	1.14 m <sup>2</sup>
Buanderie	2.77 m	2.55 m	5.33 m <sup>2</sup>
Escalier	1.71 m	0.99 m	1.53 m <sup>2</sup>
Hall	4.03 m	1.91 m	6.14 m <sup>2</sup>
1er étage	Longueur	Largeur	Superficie
Chambre 1	3.97 m	2.66 m	10.62 m <sup>2</sup>
Chambre 2	3.90 m	3.29 m	12.85 m <sup>2</sup>
Salle de bains	3.57 m	2.46 m	7.37 m <sup>2</sup>
Escalier	5.11 m	2.46 m	9.42 m <sup>2</sup>
2ème étage	Longueur	Largeur	Superficie
Chambre 3	5.84 m	3.31 m	18.44 m <sup>2</sup>
Salle de douche	3.14 m	2.09 m	6.56 m <sup>2</sup>
Grenier 1	1.04 m	5.40 m	5.59 m <sup>2</sup>
Grenier 2	3.31 m	1.01 m	3.35 m <sup>2</sup>
Escalier	3.61 m	1.85 m	6.69 m <sup>2</sup>
Sous-sol	Longueur	Largeur	Superficie
Cave 1	5.37 m	3.85 m	20.73 m <sup>2</sup>
Cave 2	3.80 m	3.37 m	12.86 m <sup>2</sup>
Escalier	3.80 m	1.87 m	7.14 m <sup>2</sup>
<b>Total</b>			<b>201.63 m<sup>2</sup></b>

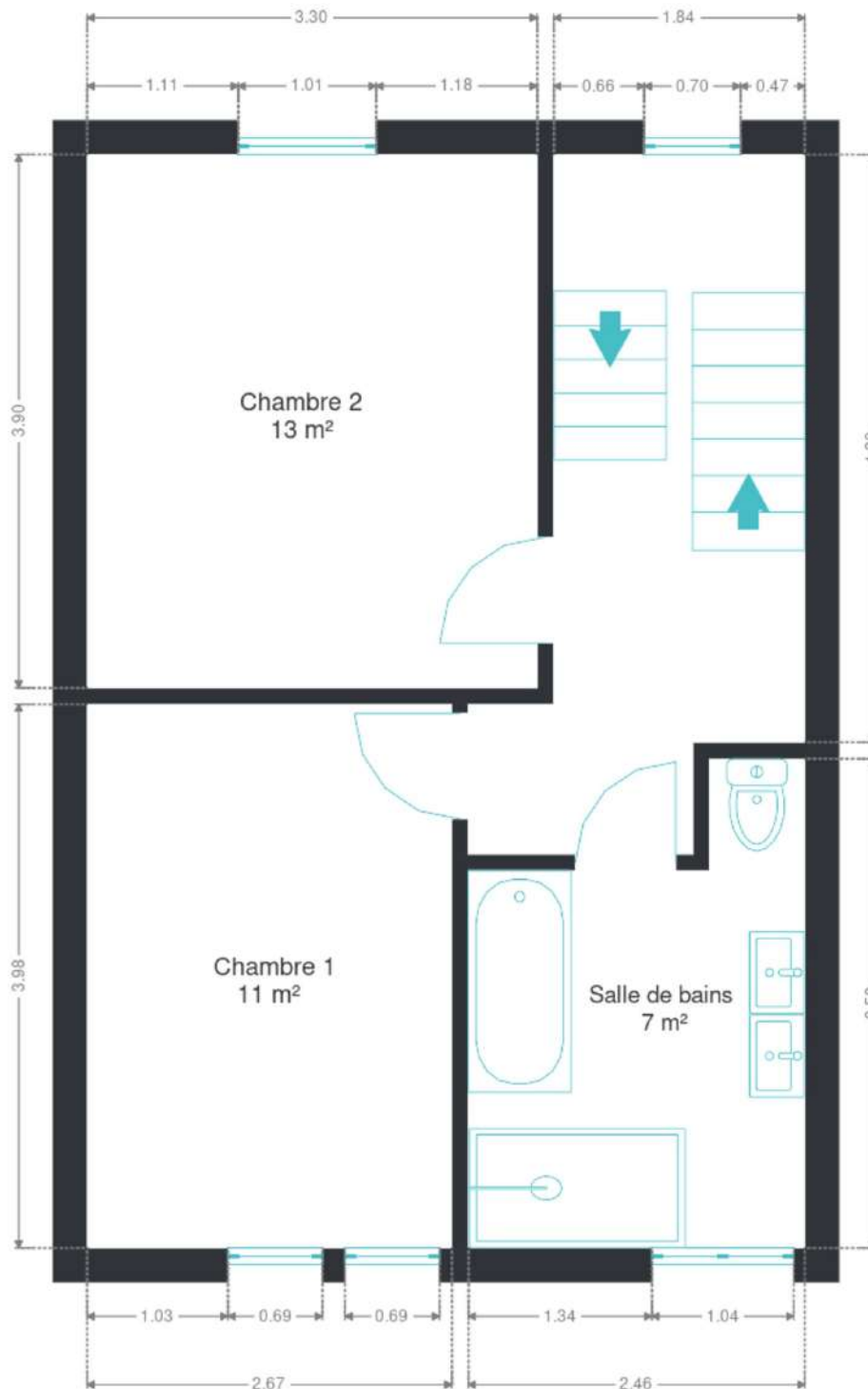
Plan - Sous-sol



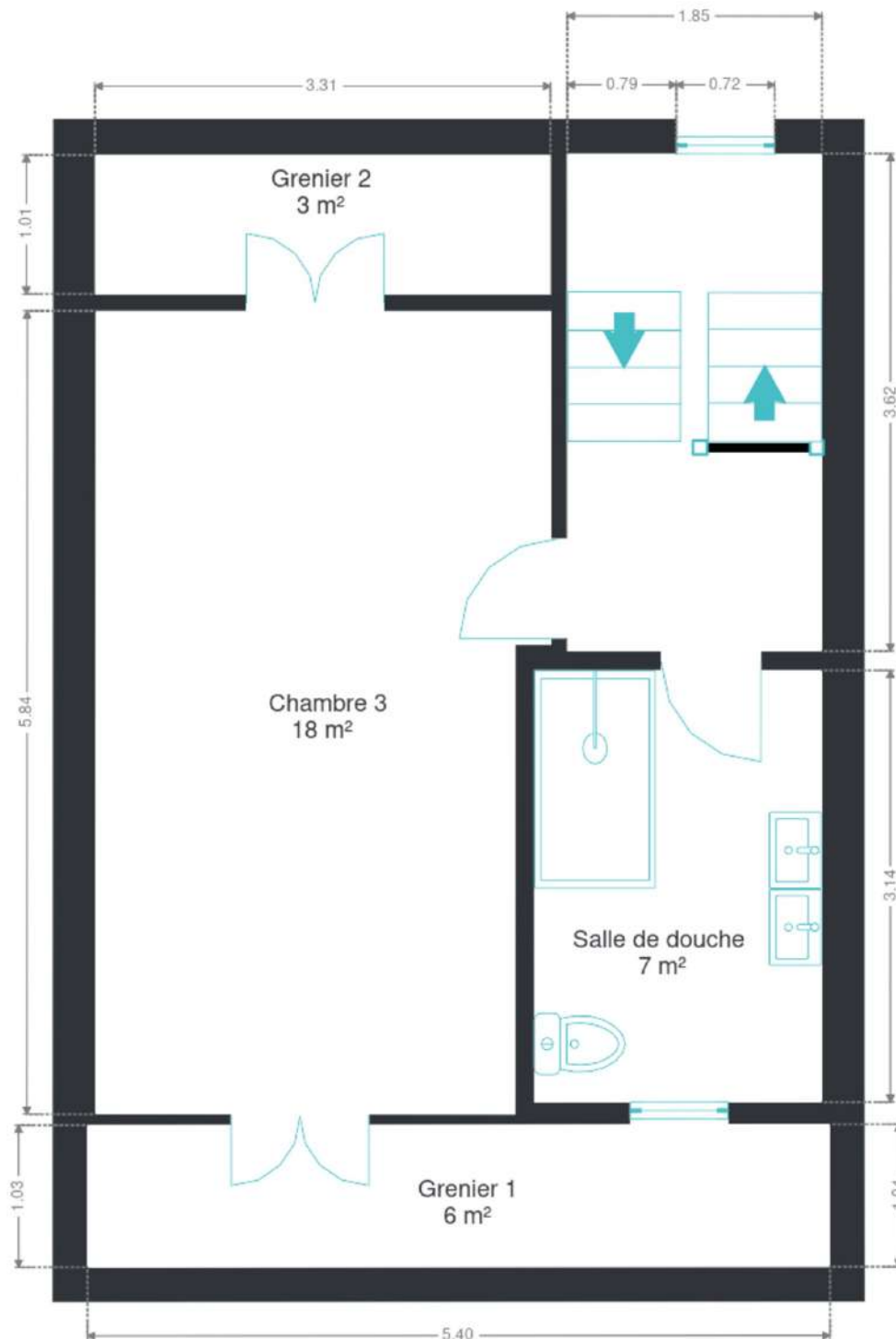
Plan - Rez-de-chaussée



Plan - 1er étage



Plan - 2ème étage



## Extérieur

---



## Technique

**Toiture inclinée** Laine minérale (MW), 16cm  
**Mur de la façade et mur de l'annexe** Polystyrène expansé (EPS), 16cm

### Zingueries

Matériaux zinc  
 État très bon

**État** Très bon

**Couverture** Ardoises

**Matériaux façade** Crépis  
**Etat** Très bon

### Châssis

Matière pvc  
 Double vitrage

**Ventilation** Naturelle

### Chauffe-eau

Nombre de litres 180  
 Nombre 1  
 Marque vaillant

### Compteur électrique

Bi-horaire  
 Conforme (2049)

### Chauffage

Type central  
 Nature gaz de ville  
 Mode radiateur(s)  
 Type à ventouse  
 Marque vaillant  
 Nombre 1

### Compt. d'eau

Individuel  
 Nombre 1

**TV** Prise tv

**Internet** Câble



## Description détaillée de l'environnement

### MOBILITÉ

Arrêt de bus	200
Accès ferroviaire	200
Accès autoroutier	12000
Berzée	292 m
Cour-sur-Heure	2173 m

### ÉCOLES

Ecole Lib. Fondamentale Ss Pierre & Paul	1033 m
École communale de Cour-sur-Heure	2230 m



### POINTS D'INTÉRÊTS

Point d'intérêt	28 m
Parkfinder	
Point d'intérêt	28 m
Trivapark	
Supermarché	720 m
SPAR Berzée	
Point d'intérêt	1010 m
Collège Saint-Augustin	
Entrepreneur général	1407 m
Chaveco Refrigeration	
Soins vétérinaires	1418 m
Feraux / Laurent	

## Plan situation



📍 Kimmo, Plus Que Des Mots !  
📍 Route de Philippeville 167, 6010  
Couillet  
✉ info@kimmo.immo  
☎ +32 71 77 28 38  
🌐 www.kimmo.immo  
📄 N° IPI : 512.459

👤 Kimberley Mousset  
✉ info@kimmo.immo  
☎  
📄 N° IPI : 519 371