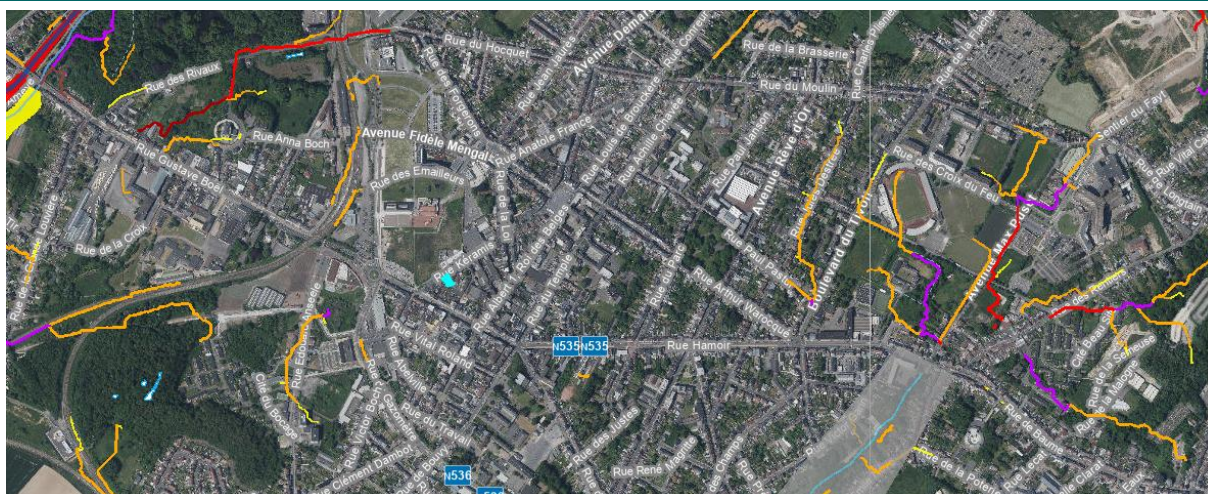


Aléa d'inondation

Rue Kéramis 67 à 7100 La Louvière



Références :

<https://geoportail.wallonie.be/walonmap#BBOX=136053.97469205307,138162.7080761865,128958.18603262588,129741.35426562902>

La carte de l'aléa d'inondation est l'outil de référence pour **informer sur le risque d'inondation** présent en Wallonie.

La carte renseigne deux types d'aléa d'inondation :

- **L'inondation par débordement de cours d'eau** (on parle alors de zone d'aléa d'inondation) et
- **L'inondation par ruissellement** dans un vallon sec (on parle alors d'axe d'aléa d'inondation).

La valeur de l'aléa d'inondation peut être : **très faible, faible, moyenne ou élevée**. Elle résulte de la combinaison de deux facteurs :

- La récurrence (période de retour ou occurrence) de l'inondation ou de la pluie à l'origine du ruissellement.
- Son importance (profondeur de submersion ou débit de pointe).

