



179 000 €

Réf. LiègeSousLesVignes65
Rue Sous les Vignes 65 - 4000 Liège



156 m²



3



1

CASULA SPRL

+32 84 77 00 43 - mail : info@easyhome-immo.be

Borchamps 24 --- 6900 Marche-en-Famenne

TVA : BE 0669 936 537 - IPI 509.677

Coordonnées du bien

Rue Rue Sous les Vignes

N° 65

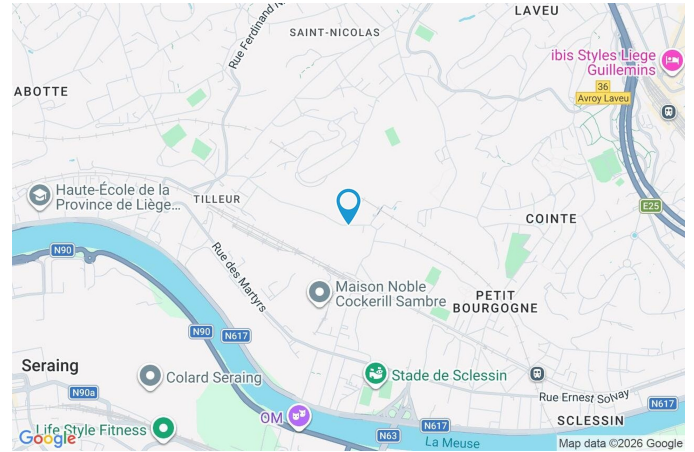
CP 4000

Ville Liège

Pays Belgique

Latitude 50.618294

Longitude 5.540458



PARCELLE - DIMENSIONS ET AMÉNAGEMENTS

↖ Orientation façade avant Nord
 ↘ Déclivité Plat

▶ Largeur de la façade 4.00 m

▶ Surface bâtie au sol 73.00 m²

▶ Profondeur de la parcelle 29 m

▶ Surface de la parcelle 127.00 m²

▶ Largeur de la parcelle 4.00 m

Informations provenant du site du cadastre



Description globale du bien

Etat général	À rafraîchir
Surface habitable	125 m ²
Surface totale	156 m ²
Nombre de façades	2
Nombre d'étages	3
Nombre de pièces	13
Nombre de chambre(s)	3
Nombre de salle de bains	1



Descriptif extérieur

Jardin (terrain arrière)	
Aménagé pelouse	
Fermé clôtures	
Déclivité plat	
Terrasse (terrain arrière)	25 m ²
Sol carrelage béton	
Orientation	

Aménagement intérieur

Rez-de-chaussée	57 m ²
Hall d'entrée, séjour, cuisine, wc, buanderie, escalier	
1er étage	49 m ²
Hall de nuit, chambre 1, chambre 2, salle de bains, bureau, escalier	
2ème étage	19 m ²
Chambre 3	
Sous-sol	31 m ²
Cave	

Rez-de-chaussée

Hall d'entrée



 superficie : 2.20 m²

Longueur : 2.19 m

Largeur : 1.00 m

Porte

Battante
Pvc vitrée

Sol

Hauteur sous-plafond
Éclairage

Carrelage

2.06 m
Spots encastrés

Rez-de-chaussée

Séjour



 superficie : 29.34 m²

Longueur : 8.38 m

Largeur : 3.96 m

Ouvert sur

Fenêtre

Sol

Hauteur sous-plafond

Cuisine

Châssis PVC double vitrage
volets électrique matière pvc
oscillo-battants

Parquet flottant

2.06 m

Éclairage

Chauffage

Prise(s) électrique(s)

Prise télédistribution

Spots encastrés

Radiateur(s)

6

Oui

Rez-de-chaussée

Cuisine

 superficie : 15.14 m²

Longueur : 5.06 m

Largeur : 2.99 m

Hauteur sous-plafond 2.04 m**Prise(s) électrique(s)** 4**Ouvert sur** Séjour**Évier**

One half

Inox

Plaque de cuisson

Vitrocéramique

De la marque Baucknecht

Hotte En îlot**Frigo** Combi encastré**Lave-vaisselle**

Intégré

De la marque Zanussi

Four

Multifonction

De la marque Whirlpool

Îlot central

Oui

FenêtreChâssis PVC double vitrage
volets manuel matière pvc
oscillo-battants**Sol**

Carrelage

Éclairage

Points lumineux mural

Rez-de-chaussée

Wc



 superficie : 0.82 m²

Longueur : 1.13 m

Largeur : 0.72 m

WC	Suspendu
Sol	Carrelage
Hauteur sous-plafond	2 m
Éclairage	Spots encastrés

Rez-de-chaussée

Buanderie



 superficie : 5.81 m²

Longueur : 4.09 m

Largeur : 1.74 m

Accès

Terrasse
Jardin

Porte

Battante
Pvc vitrée

Fenêtre

Châssis PVC double vitrage
volets manuel matière pvc
oscillo-battants

Sol

Hauteur sous-plafond

Éclairage

Chauffage

Prise(s) électrique(s)

Evacuation d'eau

Arrivée d'eau

Carrelage

2.03 m

Spots encastrés

Radiateur(s)

5

Oui

Oui

1er étage

Hall de nuit



 superficie : 11.99 m²

Longueur : 8.66 m

Largeur : 1.80 m

Escalier

Matériaux granito
Droit

Hauteur sous-plafond

2.03 m

Éclairage

Points lumineux au plafond

Fenêtre

Châssis PVC double vitrage
volets manuel matière pvc
oscillo-battants

Sol

Carrelage
Parquet flottant

1er étage

Chambre 1



 superficie : 9.72 m²

Longueur : 3.24 m

Largeur : 2.99 m

Fenêtre

Châssis PVC double vitrage
oscillo-battants

Éclairage

Points lumineux au plafond

Sol

Parquet flottant

Chauffage

Radiateur(s)

Hauteur sous-plafond

3.02 m

Prise(s) électrique(s)

1

1er étage

Chambre 2

 superficie : 16.72 m²

Longueur : 4.81 m

Largeur : 3.94 m

FenêtreChâssis PVC double vitrage
type oscillo-battants**Éclairage**

Points lumineux au plafond

Sol

Vinyle

Prise(s) électrique(s)

1

Hauteur sous-plafond

2.05 m

1er étage

Salle de bains

 superficie : 5.70 m²

Longueur : 2.94 m

Largeur : 1.93 m

Hauteur sous-plafond 2.03 m
Prise(s) électrique(s) 1
Baignoire Standard
WC Classique
Lavabo Double

Murs
Éclairage
Chauffage
Sol
Mobiliers

Totalement carrelés
Points lumineux au plafond
Radiateur(s)
Carrelage
Oui

1er étage

Bureau



 superficie : 3.82 m²

Longueur : 2.01 m

Largeur : 1.89 m

Fenêtre

Châssis PVC double vitrage
volets manuel matière pvc
oscillo-battants

Éclairage

Points lumineux au plafond

Sol

Vinyle

Chauffage

Radiateur(s)

Hauteur sous-plafond

2.03 m

Prise(s) électrique(s)

1

2ème étage

Chambre 3

 superficie : 18.56 m²

Longueur : 4.62 m

Largeur : 4.01 m

FenêtreType de fenêtre fenêtre de toit
Châssis alu double vitrage**Sol**

Parquet flottant

Hauteur sous-plafond

2 m

Type de plafond

Plafond mansardé

Éclairage

Points lumineux au plafond

Prise(s) électrique(s)

4

Sous-sol

Cave



 superficie : 30.91 m²

Longueur : 11.19 m

Largeur : 3.84 m

Sol	Béton
Hauteur sous-plafond	1.7 m
Prise(s) électrique(s)	1

Autres

REZ-DE-CHAUSSÉE - ESCALIER

 superficie : 3.60 m²

Longueur : 4.66 m

Largeur : 0.77 m

1ER ÉTAGE - ESCALIER

 superficie : 1.50 m²

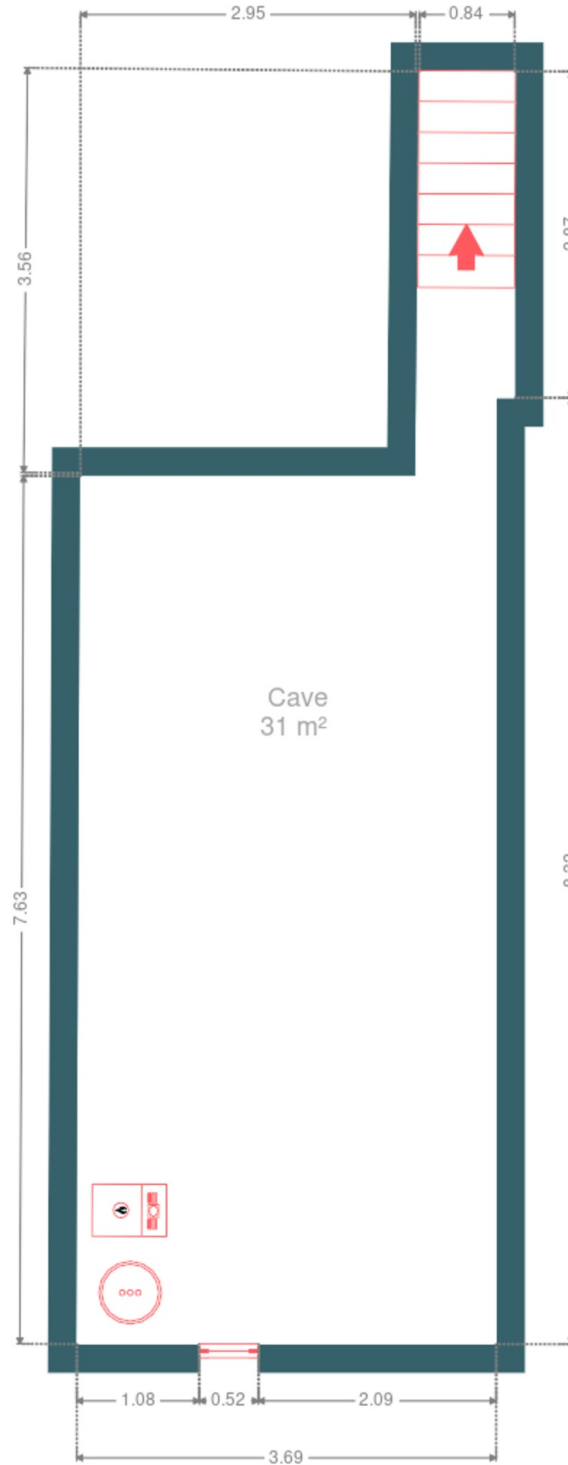
Longueur : 1.82 m

Largeur : 0.82 m

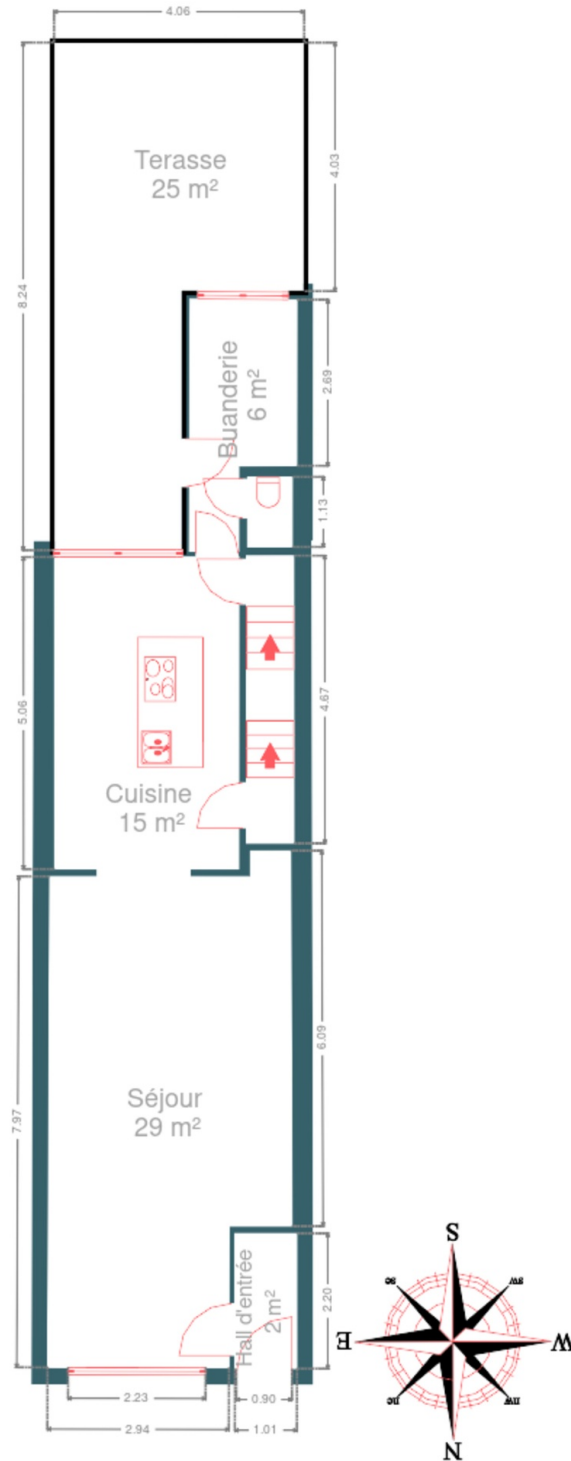
RÉCAPITULATIF DES MÉTRÉS

Rez-de-chaussée	Longueur	Largeur	Superficie
Hall d'entrée	2.19 m	1.00 m	2.20 m ²
Séjour	8.38 m	3.96 m	29.34 m ²
Cuisine	5.06 m	2.99 m	15.14 m ²
Wc	1.13 m	0.72 m	0.82 m ²
Buanderie	4.09 m	1.74 m	5.81 m ²
Escalier	4.66 m	0.77 m	3.60 m ²
1er étage	Longueur	Largeur	Superficie
Hall de nuit	8.66 m	1.80 m	11.99 m ²
Chambre 1	3.24 m	2.99 m	9.72 m ²
Chambre 2	4.81 m	3.94 m	16.72 m ²
Salle de bains	2.94 m	1.93 m	5.70 m ²
Bureau	2.01 m	1.89 m	3.82 m ²
Escalier	1.82 m	0.82 m	1.50 m ²
2ème étage	Longueur	Largeur	Superficie
Chambre 3	4.62 m	4.01 m	18.56 m ²
Sous-sol	Longueur	Largeur	Superficie
Cave	11.19 m	3.84 m	30.91 m ²
Total			155.83 m²

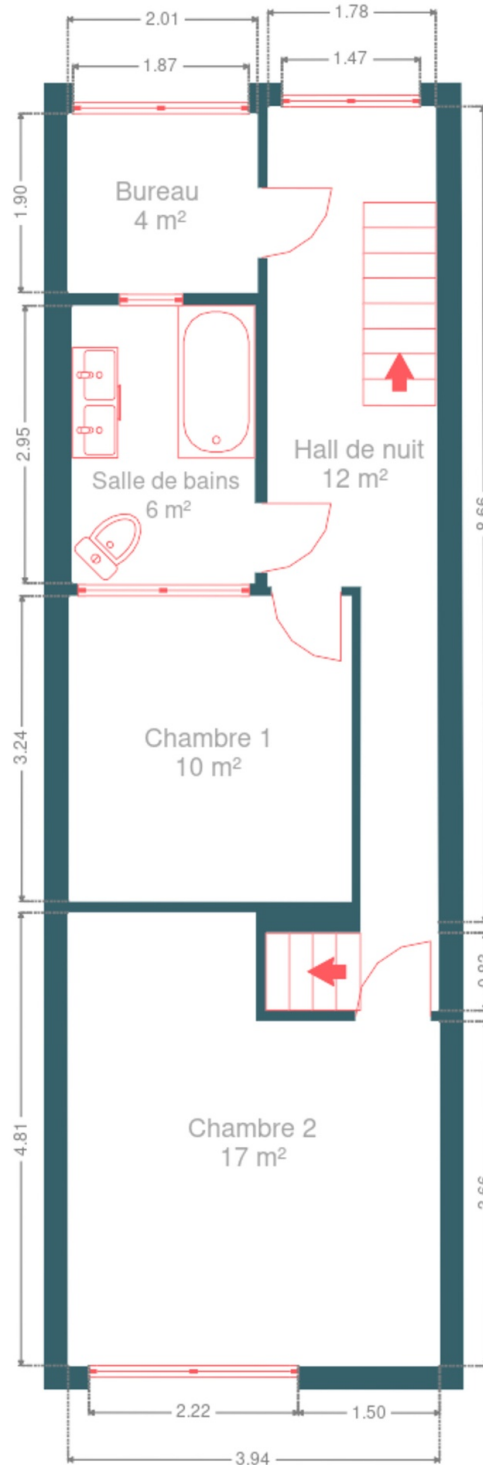
Plan - Sous-sol



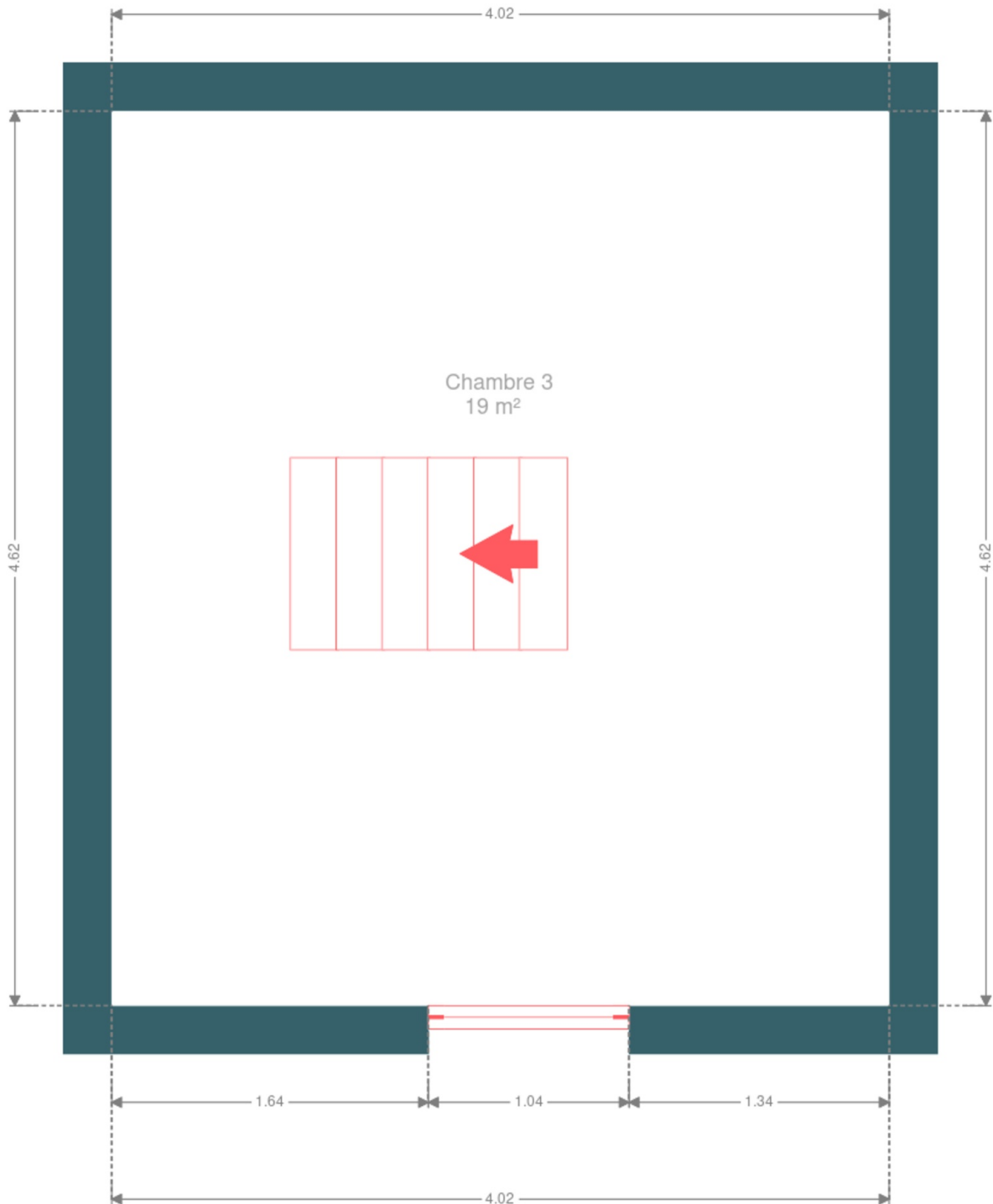
Plan - Rez-de-chaussée



Plan - 1er étage



Plan - 2ème étage



Extérieur



Technique

Zingueries Matériaux pvc

État Moyen

Couverture

Roofing

Tuiles

Matériaux façade

Brique

Céramique

Etat Bon

Châssis

Matière pvc

Volets manuel

Double vitrage

Compteur gaz Oui

Compteur électrique Bi-horaire

Chauffage

Type central

Nature gaz de ville

Mode radiateur(s)

Thermostat d'ambiance Oui

TV Prise tv

Internet Câble



Description détaillée de l'environnement

MOBILITÉ

École	650
Arrêt de bus	1
Accès ferroviaire	3500
Accès autoroutier	4300
Sclessin	1375 m
Ougrée	1448 m
Liège-Guillemins	1960 m

ÉCOLES

Ecole Primaire	472 m
Ecole Saint-Joseph des Bruyères	1110 m



POINTS D'INTÉRÊTS

Comptable	1000 m
Deco-consult	
Université	1048 m
Bénédicte Maccatory	
Concessionnaire	1298 m
Groupe BOUNAMEAUX - Liège	
Hébergement	2005 m
Hôtel de l'Univers	
Hébergement	2015 m
Hotel De La Couronne	
Hébergement	2049 m
Gîte Au26 côté jardin-côté cour	
Animalerie	2147 m
Aeve Seraing	
Hébergement	2149 m
Bed and Breakfast The Street Lodge	

Plan situation



- 🏠 EasyHome
- 📍 Borchamps 24, 6900 Marche-en-Famenne
- ✉ info@easyhome-immo.be
- ☎ +32 84 77 00 43
- 🌐 <https://www.easyhome-immo.be/>
- 📄 N° IPI : 509.677

- 👤 EasyHome
- ✉ info@easyhome-immo.be
- ☎ +32 84 77 00 43
- EasyHome