



**7 000 €**

# Réf. BUREAU OUGREE  
Rue de renoey 26 - 4102 Ougrée



543 m<sup>2</sup>



0

**Solico SA**  
Bld d'Avroy 19, 4000 Liège  
Téléphone 003242223132 / e-mail: info@solico.eu  
TVA: BE 0404.237.107  
www.solico.eu

## Coordonnées du bien

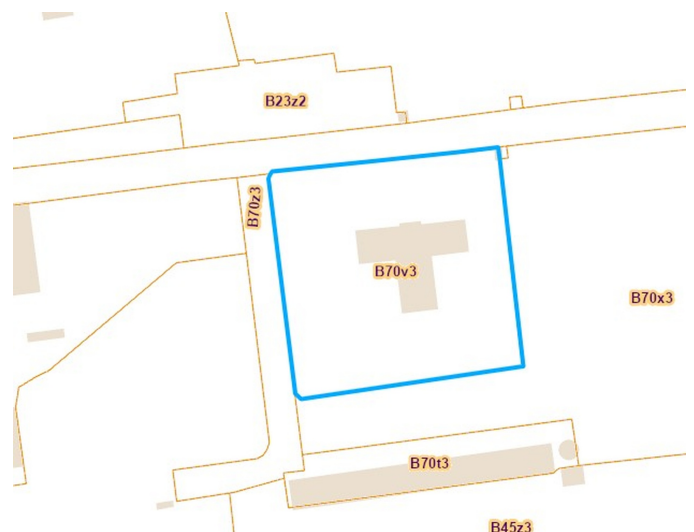
|           |               |
|-----------|---------------|
| Rue       | Rue de renoey |
| N°        | 26            |
| CP        | 4102          |
| Ville     | Ougrée        |
| Pays      | Belgique      |
| Latitude  | 50.603298     |
| Longitude | 5.555859      |



## PARCELLE - DIMENSIONS ET AMÉNAGEMENTS

➤ Orientation façade avant Nord  
 ↘ Déclivité Plat

Informations provenant du site du cadastre



## Description globale du bien

|                   |                     |
|-------------------|---------------------|
| Etat général      | Bon                 |
| Surface habitable | 543 m <sup>2</sup>  |
| Surface totale    | 543 m <sup>2</sup>  |
| Nombre de façades | 3                   |
| Nombre d'étages   | 2                   |
| Nombre de pièces  | 19                  |
| Type de propriété | Immeuble de bureaux |



## Aménagement intérieur

|   |                    |
|---|--------------------|
| Rez-de-chaussée   | 176 m <sup>2</sup> |
| Salle à manger, cuisine 1, hall 1, salle de réunion 1, salle de réunion 2, salle de réunion 3, salle de réunion 4 |                    |
| 1er étage   | 190 m <sup>2</sup> |
| Cuisine 2, bureau 1, bureau 2, bureau 3, bureau 4, hall 2   |                    |
| 2ème étage  | 177 m <sup>2</sup> |
| Cuisine 3, bureau 5, bureau 6, bureau 7, bureau 8, hall 3   |                    |

Rez-de-chaussée

Salle à manger



 superficie : 26.09 m<sup>2</sup>

Longueur : 5.80 m

Largeur : 4.49 m

**Hauteur sous-plafond** 2.5 m  
**Prise(s) électrique(s)** 8  
**Prise téléphone** Oui  
**Fenêtre** Châssis PVC double vitrage  
 type oscillo-battants

**Sol** Carrelage  
**Éclairage** Points lumineux au plafond  
**Type de plafond** Faux-plafond  
**Prise réseau** Oui

Rez-de-chaussée

Cuisine 1



 superficie : 12.92 m<sup>2</sup>

Longueur : 4.50 m

Largeur : 2.87 m

**Hauteur sous-plafond** 2.4 m  
**Prise(s) électrique(s)** 7  
**Non-équipée** Oui  
**Évier**  
 Simple  
 Avec égouttoir  
 Inox

**Fenêtre** Châssis PVC double vitrage  
 oscillo-battants  
**Sol** Carrelage  
**Type de plafond** Faux-plafond  
**Éclairage** Points lumineux au plafond

Rez-de-chaussée

Hall 1



 superficie : 31.91 m<sup>2</sup>

Longueur : 17.73 m

Largeur : 1.79 m

**Hauteur sous-plafond** 2.5 m

**Prise(s) électrique(s)** 2

**Éclairage** Points lumineux au plafond

**Accès**

Jardin

Hall d'entrée commun

**Porte**

Battante double

Pvc vitrée

Double vitrage

**Sol**

Carrelage

**Type de plafond**

Faux-plafond

Rez-de-chaussée

Salle de réunion 1



 superficie : 39.71 m<sup>2</sup>

Longueur : 8.82 m

Largeur : 4.50 m

|                        |  |                               |              |
|------------------------|--|-------------------------------|--------------|
| <b>Fenêtre</b>         | Châssis PVC double vitrage type oscillo-battants | <b>Hauteur sous-plafond</b>   | 2.5 m        |
| <b>Sol</b>             | Carrelage  | <b>Prise(s) électrique(s)</b> | 12           |
| <b>Éclairage</b>       | Points lumineux au plafond                       | <b>Prise téléphone</b>        | Oui          |
| <b>Projecteur</b>      | Oui  | <b>Prise réseau</b>           | Oui          |
| <b>Écran</b>           | Oui  | <b>Type de plafond</b>        | Faux-plafond |
| <b>Air conditionné</b> | Chaud-froid                                      |                               |              |

Rez-de-chaussée

Salle de réunion 2



 superficie : 26.10 m<sup>2</sup>

Longueur : 5.80 m

Largeur : 4.50 m

|                        |  |                               |              |
|------------------------|--|-------------------------------|--------------|
| <b>Fenêtre</b>         | Châssis PVC double vitrage type oscillo-battants | <b>Hauteur sous-plafond</b>   | 2.5 m        |
| <b>Sol</b>             | Carrelage  | <b>Prise(s) électrique(s)</b> | 8            |
| <b>Éclairage</b>       | Points lumineux au plafond                       | <b>Prise téléphone</b>        | Oui          |
| <b>Écran</b>           | Oui  | <b>Prise réseau</b>           | Oui          |
| <b>Air conditionné</b> | Chaud-froid                                      | <b>Type de plafond</b>        | Faux-plafond |

Rez-de-chaussée

Salle de réunion 3



 superficie : 26.11 m<sup>2</sup>

Longueur : 5.80 m

Largeur : 4.50 m

|                        |   |                               |              |
|------------------------|---|-------------------------------|--------------|
| <b>Fenêtre</b>         | Châssis PVC double vitrage oscillo-battants | <b>Hauteur sous-plafond</b>   | 2.5 m        |
| <b>Sol</b>             | Carrelage                                   | <b>Prise(s) électrique(s)</b> | 8            |
| <b>Éclairage</b>       | Points lumineux au plafond                  | <b>Prise téléphone</b>        | Oui          |
| <b>Écran</b>           | Oui   | <b>Prise réseau</b>           | Oui          |
| <b>Air conditionné</b> | Chaud-froid                                 | <b>Type de plafond</b>        | Faux-plafond |

Rez-de-chaussée

Salle de réunion 4



 superficie : 26.41 m<sup>2</sup>

Longueur : 5.87 m

Largeur : 4.49 m

|                        |   |                               |              |
|------------------------|---|-------------------------------|--------------|
| <b>Fenêtre</b>         | Châssis PVC double vitrage oscillo-battants | <b>Hauteur sous-plafond</b>   | 2.5 m        |
| <b>Sol</b>             | Carrelage                                   | <b>Prise(s) électrique(s)</b> | 8            |
| <b>Éclairage</b>       | Points lumineux au plafond                  | <b>Prise téléphone</b>        | Oui          |
| <b>Écran</b>           | Oui   | <b>Prise réseau</b>           | Oui          |
| <b>Air conditionné</b> | Chaud-froid                                 | <b>Type de plafond</b>        | Faux-plafond |

1er étage

Cuisine 2



 superficie : 12.88 m<sup>2</sup>

Longueur : 4.49 m

Largeur : 2.86 m

**Hauteur sous-plafond** 2.5 m

**Prise(s) électrique(s)** 1

**Non-équipée** Oui

**Évier**

Simple

Avec égouttoir

Inox

**Fenêtre**

Châssis PVC double vitrage  
 oscillo-battants

**Sol**

Carrelage

**Type de plafond**

Faux-plafond

**Éclairage**

Points lumineux au plafond

1er étage

Bureau 1



 superficie : 39.64 m<sup>2</sup>

Longueur : 8.81 m

Largeur : 4.50 m

|                             |  |                               |             |
|-----------------------------|--|-------------------------------|-------------|
| <b>Fenêtre</b>              | Châssis PVC double vitrage<br>oscillo-battants | <b>Air conditionné</b>        | Chaud-froid |
| <b>Sol</b>                  | Carrelage                                      | <b>Prise(s) électrique(s)</b> | 8           |
| <b>Type de plafond</b>      | Faux-plafond                                   | <b>Prise téléphone</b>        | Oui         |
| <b>Hauteur sous-plafond</b> | 2.5 m  | <b>Prise réseau</b>           | Oui         |
| <b>Éclairage</b>            | Points lumineux au plafond                     |                               |             |

1er étage

Bureau 2



 superficie : 63.97 m<sup>2</sup>

Longueur : 11.02 m

Largeur : 5.80 m

|                             |  |                               |             |
|-----------------------------|--|-------------------------------|-------------|
| <b>Fenêtre</b>              | Châssis PVC double vitrage<br>oscillo-battants | <b>Air conditionné</b>        | Chaud-froid |
| <b>Sol</b>                  | Carrelage                                      | <b>Prise(s) électrique(s)</b> | 16          |
| <b>Type de plafond</b>      | Faux-plafond                                   | <b>Prise téléphone</b>        | Oui         |
| <b>Hauteur sous-plafond</b> | 2.5 m  | <b>Prise réseau</b>           | Oui         |
| <b>Éclairage</b>            | Points lumineux au plafond                     |                               |             |

1er étage

Bureau 3



 superficie : 26.37 m<sup>2</sup>

Longueur : 5.87 m

Largeur : 4.49 m

|                             |  |                               |             |
|-----------------------------|--|-------------------------------|-------------|
| <b>Fenêtre</b>              | Châssis PVC double vitrage<br>oscillo-battants | <b>Air conditionné</b>        | Chaud-froid |
| <b>Sol</b>                  | Carrelage                                      | <b>Prise(s) électrique(s)</b> | 8           |
| <b>Type de plafond</b>      | Faux-plafond                                   | <b>Prise téléphone</b>        | Oui         |
| <b>Hauteur sous-plafond</b> | 2.5 m  | <b>Prise réseau</b>           | Oui         |
| <b>Éclairage</b>            | Points lumineux au plafond                     |                               |             |

1er étage

Bureau 4



 superficie : 26.15 m<sup>2</sup>

Longueur : 5.81 m

Largeur : 4.50 m

|                             |  |                               |             |
|-----------------------------|--|-------------------------------|-------------|
| <b>Fenêtre</b>              | Châssis PVC double vitrage<br>oscillo-battants | <b>Air conditionné</b>        | Chaud-froid |
| <b>Sol</b>                  | Carrelage                                      | <b>Prise(s) électrique(s)</b> | 8           |
| <b>Type de plafond</b>      | Faux-plafond                                   | <b>Prise téléphone</b>        | Oui         |
| <b>Hauteur sous-plafond</b> | 2.5 m  | <b>Prise réseau</b>           | Oui         |
| <b>Éclairage</b>            | Points lumineux au plafond                     |                               |             |

1er étage

Hall 2



 superficie : 21.20 m<sup>2</sup>

Longueur : 11.79 m

Largeur : 1.79 m

|                               |                            |                        |              |
|-------------------------------|----------------------------|------------------------|--------------|
| <b>Hauteur sous-plafond</b>   | 2.5 m                      | <b>Sol</b>             | Carrelage    |
| <b>Prise(s) électrique(s)</b> | 2                          | <b>Type de plafond</b> | Faux-plafond |
| <b>Éclairage</b>              | Points lumineux au plafond |                        |              |
| <b>Accès</b>                  | Hall d'entrée commun       |                        |              |
| <b>Porte</b>                  |                            |                        |              |
| Double                        |                            |                        |              |
| En bois                       |                            |                        |              |

2ème étage

Cuisine 3



 superficie : 12.88 m<sup>2</sup>

Longueur : 4.49 m

Largeur : 2.86 m

**Hauteur sous-plafond** 2.5 m

**Prise(s) électrique(s)** 9

**Non-équipée** Oui

**Évier**

Simple

Avec égouttoir

Inox

**Fenêtre**

Châssis PVC double vitrage  
 oscillo-battants

**Sol**

Carrelage

**Type de plafond**

Faux-plafond

**Éclairage**

Points lumineux au plafond

2ème étage

Bureau 5



 superficie : 39.64 m<sup>2</sup>

Longueur : 8.81 m

Largeur : 4.50 m

|                             |   |                               |             |
|-----------------------------|---|-------------------------------|-------------|
| <b>Fenêtre</b>              | Châssis PVC double vitrage<br>type oscillo-battants | <b>Air conditionné</b>        | Chaud-froid |
| <b>Sol</b>                  | Carrelage   | <b>Prise(s) électrique(s)</b> | 8           |
| <b>Type de plafond</b>      | Faux-plafond  | <b>Prise téléphone</b>        | Oui         |
| <b>Hauteur sous-plafond</b> | 2.5 m   | <b>Prise réseau</b>           | Oui         |
| <b>Éclairage</b>            | Points lumineux au plafond                          |                               |             |

2ème étage

Bureau 6



 superficie : 63.97 m<sup>2</sup>

Longueur : 11.02 m

Largeur : 5.80 m

|                             |  |                               |             |
|-----------------------------|--|-------------------------------|-------------|
| <b>Fenêtre</b>              | Châssis PVC double vitrage<br>oscillo-battants | <b>Air conditionné</b>        | Chaud-froid |
| <b>Sol</b>                  | Carrelage                                      | <b>Prise(s) électrique(s)</b> | 16          |
| <b>Type de plafond</b>      | Faux-plafond                                   | <b>Prise téléphone</b>        | Oui         |
| <b>Hauteur sous-plafond</b> | 2.5 m  | <b>Prise réseau</b>           | Oui         |
| <b>Éclairage</b>            | Points lumineux au plafond                     |                               |             |

2ème étage

Bureau 7



 superficie : 26.37 m<sup>2</sup>

Longueur : 5.87 m

Largeur : 4.49 m

|                             |  |                               |             |
|-----------------------------|--|-------------------------------|-------------|
| <b>Fenêtre</b>              | Châssis PVC double vitrage<br>oscillo-battants | <b>Air conditionné</b>        | Chaud-froid |
| <b>Sol</b>                  | Carrelage                                      | <b>Prise(s) électrique(s)</b> | 8           |
| <b>Type de plafond</b>      | Faux-plafond                                   | <b>Prise téléphone</b>        | Oui         |
| <b>Hauteur sous-plafond</b> | 2.5 m  | <b>Prise réseau</b>           | Oui         |
| <b>Éclairage</b>            | Points lumineux au plafond                     |                               |             |

2ème étage

Bureau 8



 superficie : 26.15 m<sup>2</sup>

Longueur : 5.81 m

Largeur : 4.50 m

|                             |  |                               |             |
|-----------------------------|--|-------------------------------|-------------|
| <b>Fenêtre</b>              | Châssis PVC double vitrage<br>oscillo-battants | <b>Air conditionné</b>        | Chaud-froid |
| <b>Sol</b>                  | Carrelage                                      | <b>Prise(s) électrique(s)</b> | 8           |
| <b>Type de plafond</b>      | Faux-plafond                                   | <b>Prise téléphone</b>        | Oui         |
| <b>Hauteur sous-plafond</b> | 2.5 m  | <b>Prise réseau</b>           | Oui         |
| <b>Éclairage</b>            | Points lumineux au plafond                     |                               |             |

2ème étage

Hall 3



 superficie : 21.20 m<sup>2</sup>

Longueur : 11.79 m

Largeur : 1.79 m

**Hauteur sous-plafond**

2.5 m

**Sol**

Carrelage

**Prise(s) électrique(s)**

2

**Type de plafond**

Faux-plafond

**Éclairage**

Points lumineux au plafond

**Accès**

Hall d'entrée commun

**Porte**

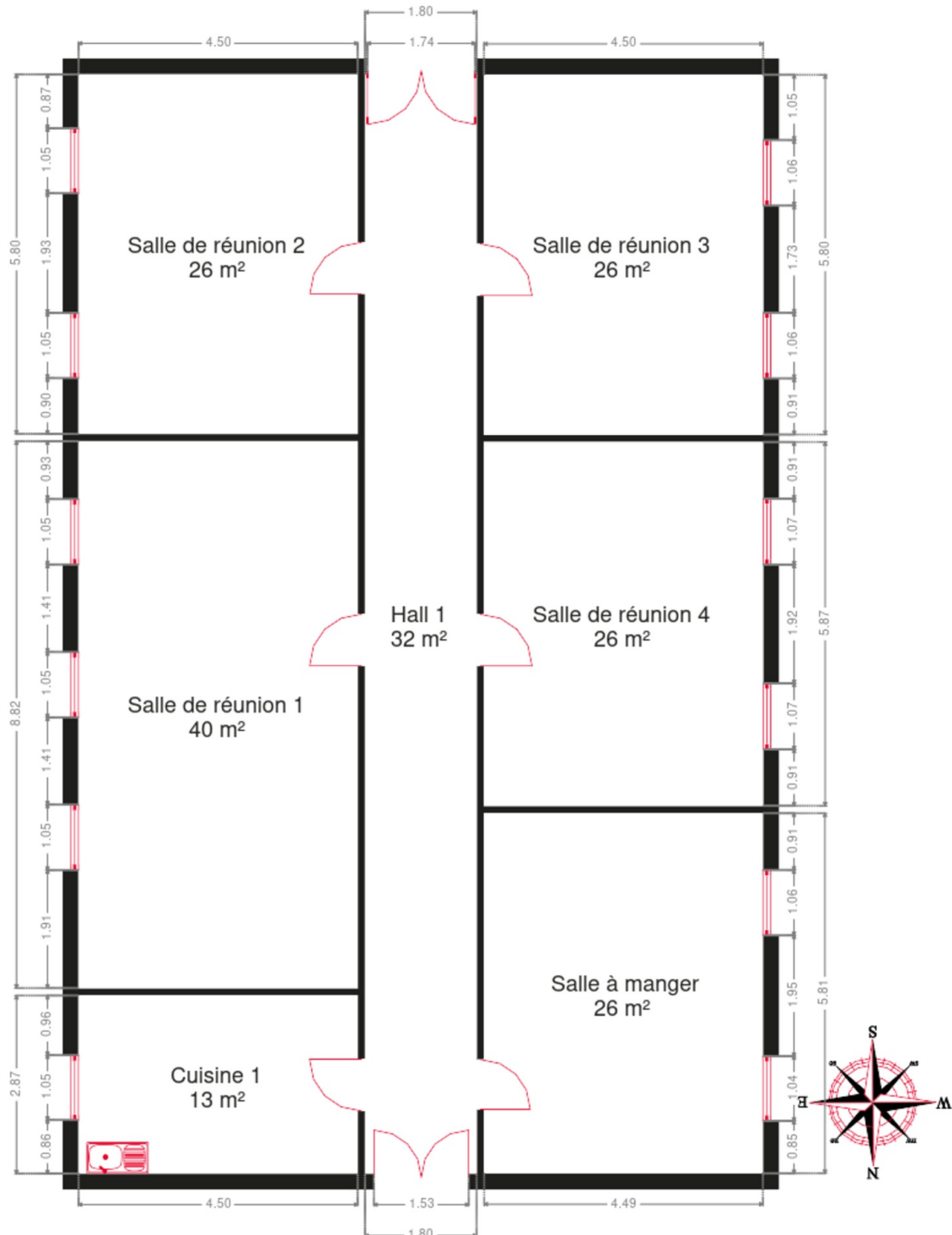
Battante double

En bois

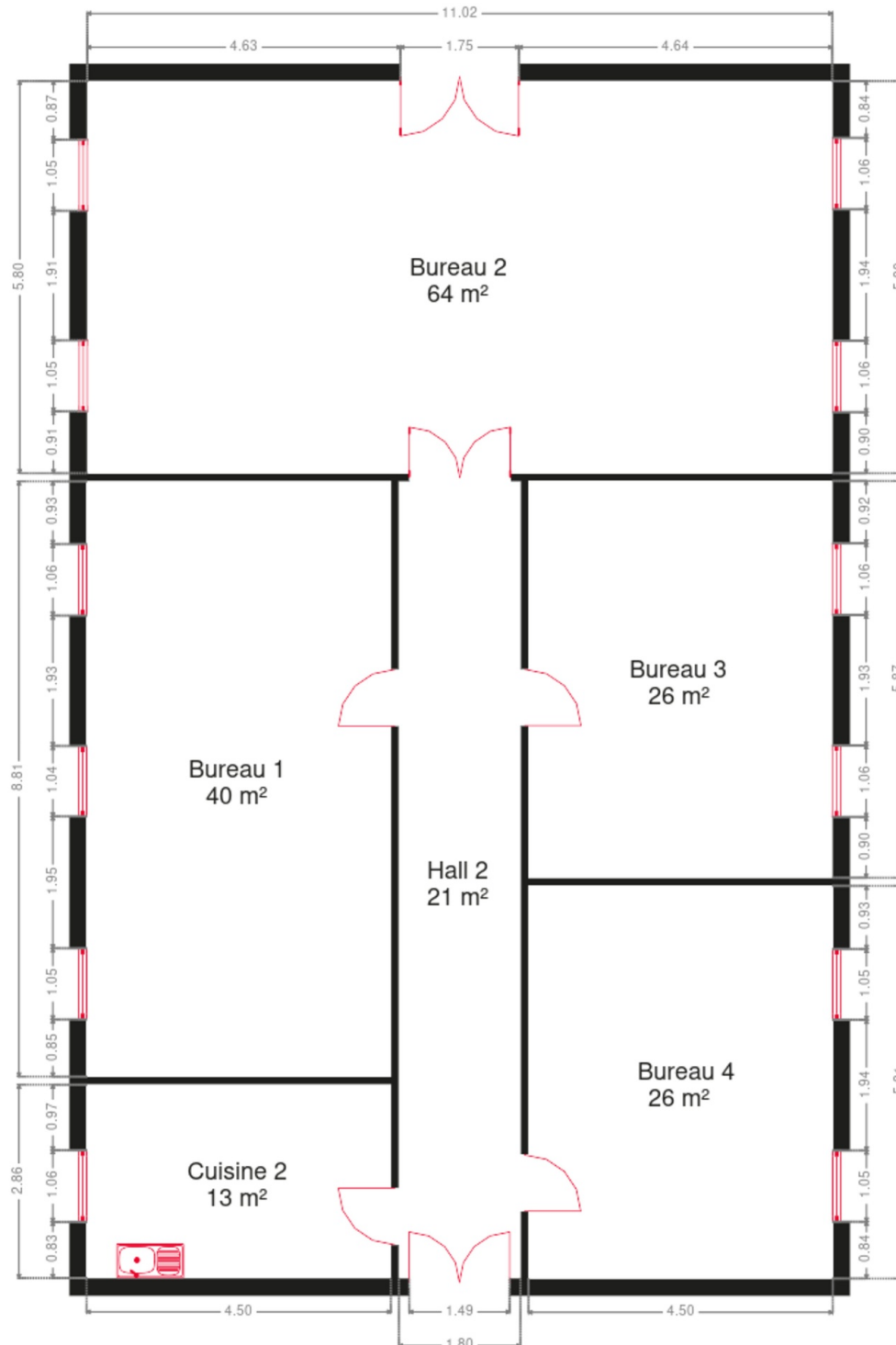
## RÉCAPITULATIF DES MÉTRÉS

| Rez-de-chaussée    | Longueur | Largeur | Superficie                  |
|--------------------|----------|---------|-----------------------------|
| Salle à manger     | 5.80 m   | 4.49 m  | 26.09 m <sup>2</sup>        |
| Cuisine 1          | 4.50 m   | 2.87 m  | 12.92 m <sup>2</sup>        |
| Hall 1             | 17.73 m  | 1.79 m  | 31.91 m <sup>2</sup>        |
| Salle de réunion 1 | 8.82 m   | 4.50 m  | 39.71 m <sup>2</sup>        |
| Salle de réunion 2 | 5.80 m   | 4.50 m  | 26.10 m <sup>2</sup>        |
| Salle de réunion 3 | 5.80 m   | 4.50 m  | 26.11 m <sup>2</sup>        |
| Salle de réunion 4 | 5.87 m   | 4.49 m  | 26.41 m <sup>2</sup>        |
| 1er étage          | Longueur | Largeur | Superficie                  |
| Cuisine 2          | 4.49 m   | 2.86 m  | 12.88 m <sup>2</sup>        |
| Bureau 1           | 8.81 m   | 4.50 m  | 39.64 m <sup>2</sup>        |
| Bureau 2           | 11.02 m  | 5.80 m  | 63.97 m <sup>2</sup>        |
| Bureau 3           | 5.87 m   | 4.49 m  | 26.37 m <sup>2</sup>        |
| Bureau 4           | 5.81 m   | 4.50 m  | 26.15 m <sup>2</sup>        |
| Hall 2             | 11.79 m  | 1.79 m  | 21.20 m <sup>2</sup>        |
| 2ème étage         | Longueur | Largeur | Superficie                  |
| Cuisine 3          | 4.49 m   | 2.86 m  | 12.88 m <sup>2</sup>        |
| Bureau 5           | 8.81 m   | 4.50 m  | 39.64 m <sup>2</sup>        |
| Bureau 6           | 11.02 m  | 5.80 m  | 63.97 m <sup>2</sup>        |
| Bureau 7           | 5.87 m   | 4.49 m  | 26.37 m <sup>2</sup>        |
| Bureau 8           | 5.81 m   | 4.50 m  | 26.15 m <sup>2</sup>        |
| Hall 3             | 11.79 m  | 1.79 m  | 21.20 m <sup>2</sup>        |
| <b>Total</b>       |          |         | <b>569.67 m<sup>2</sup></b> |

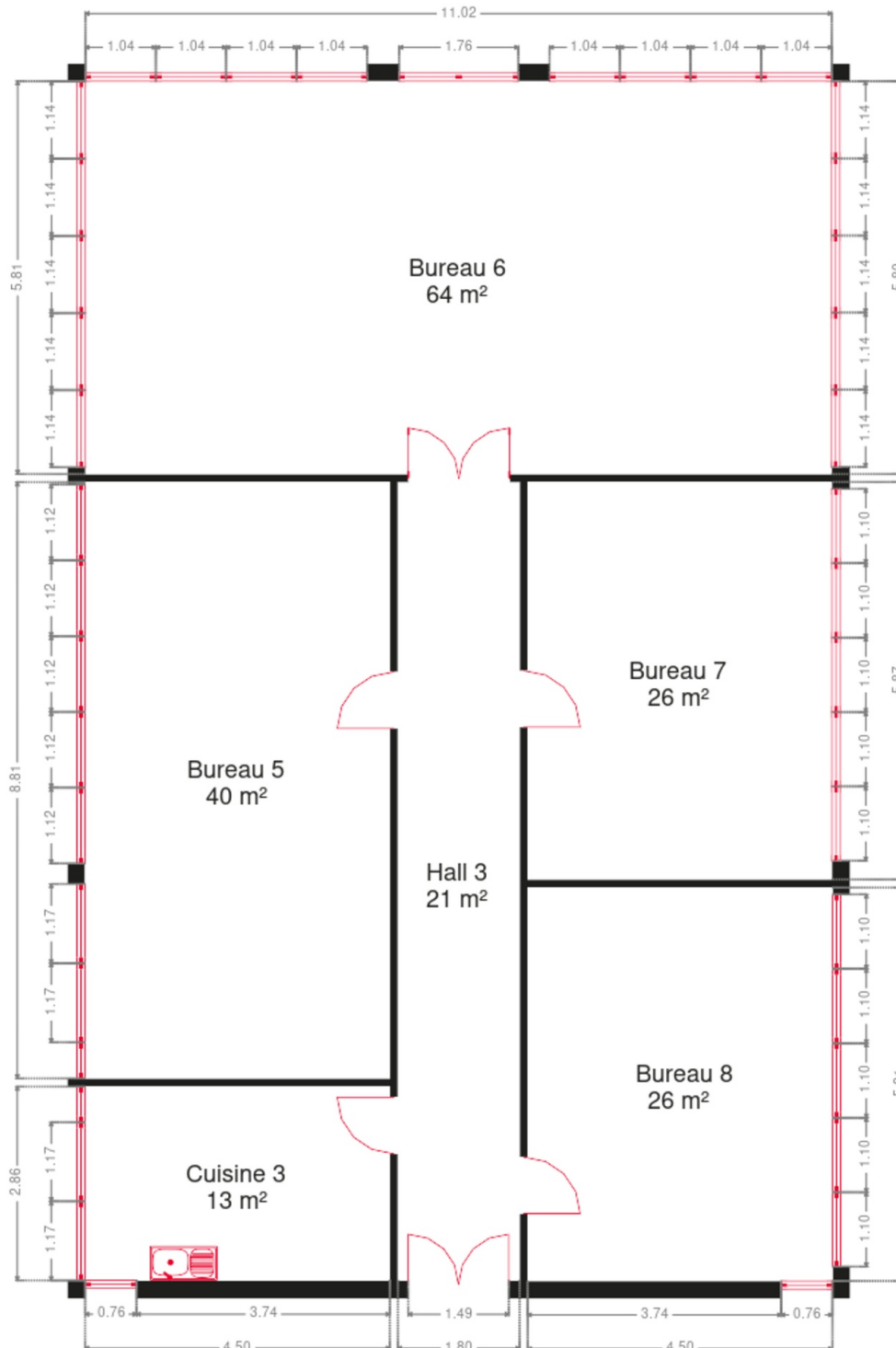
Plan - Rez-de-chaussée



Plan - 1er étage

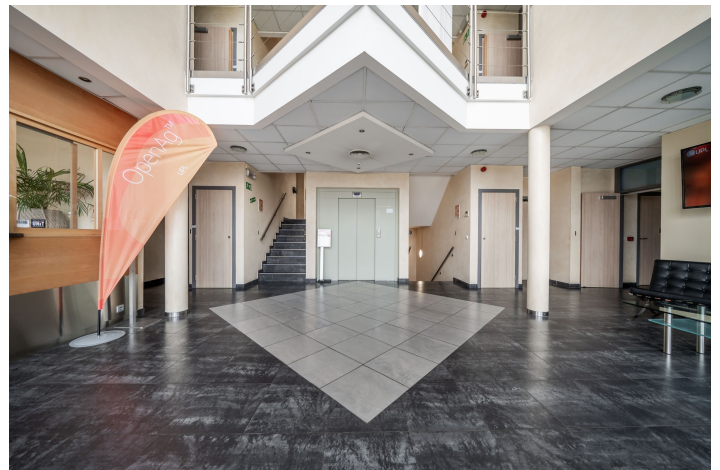


Plan - 2ème étage



Communs

---



## Extérieur

---



## Technique

---

### Zingueries

Matériaux zinc

État bon

**État** Bon

**Matériaux façade** Brique

**Etat** Bon

### Châssis

Couleur gris anthracite

Double vitrage

Matière pvc

**Climatisation** Oui

**Détecteur incendie** Oui

**Sortie de secours** Oui

**Alarme** Oui

**Compteur électrique** Bi-horaire

**Ascenseur** Oui

**Téléphone** Oui

**Internet** Câble

## Description détaillée de l'environnement

### MOBILITÉ

|                   |        |
|-------------------|--------|
| Arrêt de bus      | 100    |
| Accès ferroviaire | 2300   |
| Accès autoroutier | 4500   |
| Sclessin          | 826 m  |
| Ougrée            | 1381 m |
| Liège-Guillemins  | 2444 m |

### ÉCOLES

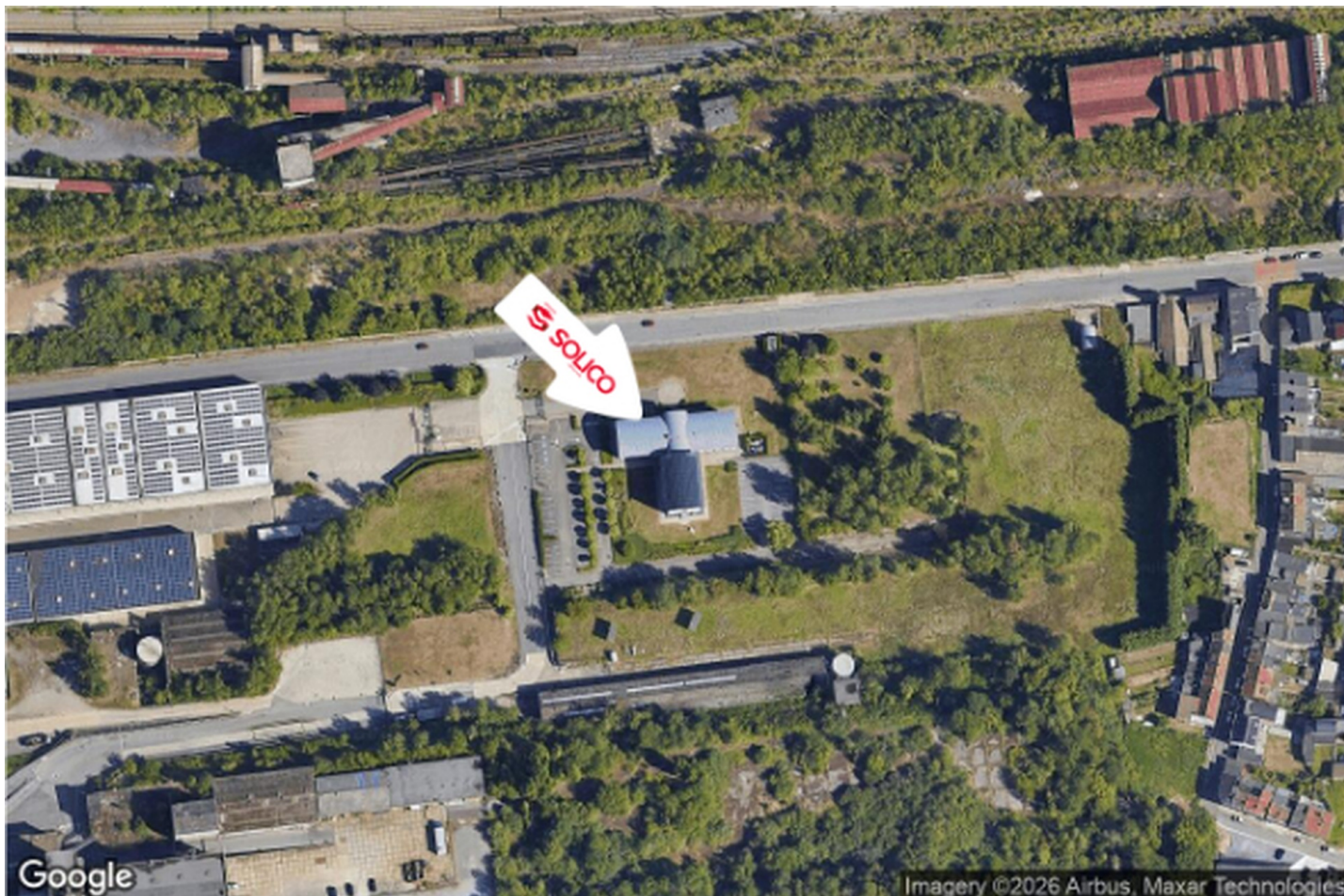
|                      |       |
|----------------------|-------|
| Institut Saint-Louis | 875 m |
|----------------------|-------|



### POINTS D'INTÉRÊTS

|  |        |
|--|--------|
| Université   | 504 m  |
| APES-ULiège Appui à la Promotion et l'Education ...  |        |
| Concessionnaire                                      | 696 m  |
| Groupe BOUNAMEAUX - Liège                            |        |
| Université   | 942 m  |
| Patrimoine de l'U.L.G. Etabl. Public                 |        |
| Pharmacie  | 1532 m |
| Médipost   |        |
| Boulangerie  | 1951 m |
| Merrilys   |        |
| Médecin  | 2055 m |
| Delruelle / Francois                                 |        |
| Soin des cheveux                                     | 2484 m |
| Sublime Hair Extensions Liège - Expert Extensions... |        |
| Blanchisserie  | 2523 m |
| Chez Eva - Sec Shop sprl                             |        |

## Plan situation



🏠 Solico SA  
📍 Bld d'Avroy 19, 4000 Liège  
✉ info@solico.eu  
☎ +32 4 222 31 32  
🌐 <http://www.solico.eu>  
📄 N° IPI : 101.384

👤 Loic Mahy  
✉ loic.mahy@solico.eu  
☎ +32 472 02 01 81  
📄 N° IPI : 101.384  
Loic  
Mahy