

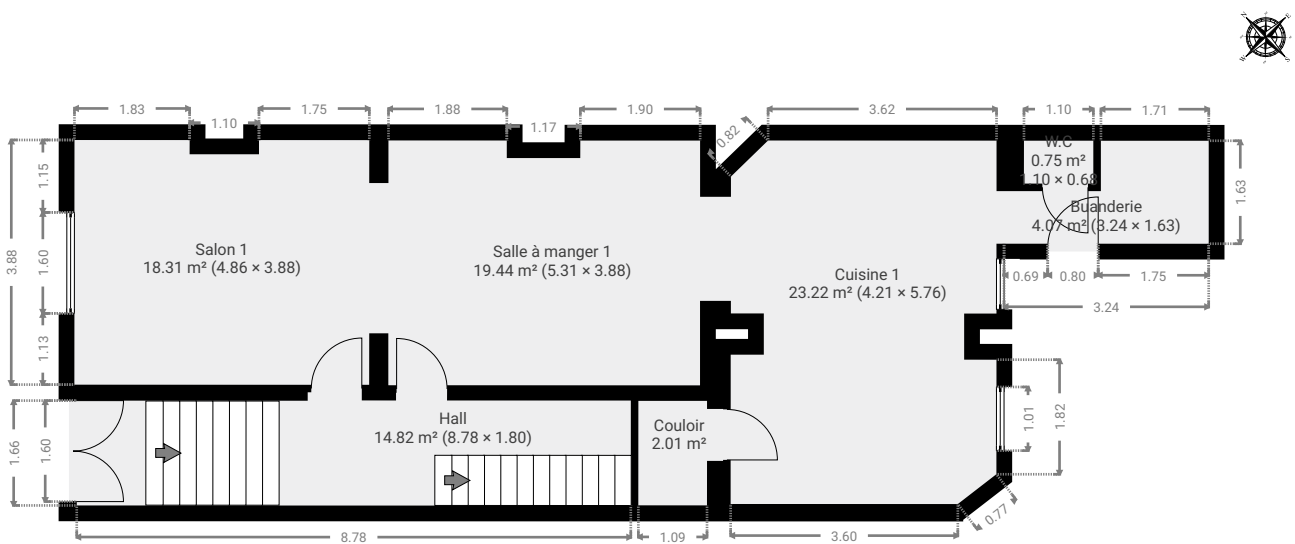
Clinique 114

SURFACE TOTALE : 381.60 m² • SURFACE HABITABLE : 361.02 m² • ÉTAGES : 6 • PIÈCES : 35



▼ Rez-de-chaussée

SURFACE TOTALE : 82.58 m² • SURFACE HABITABLE : 82.58 m² • PIÈCES : 7



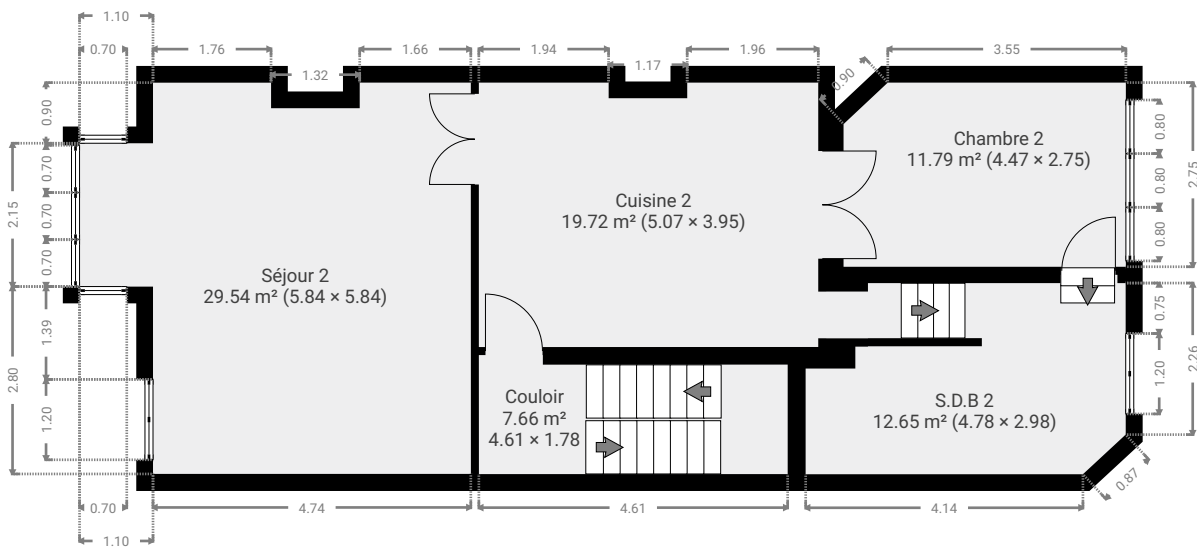
Clinique 114

SURFACE TOTALE : 381.60 m² • SURFACE HABITABLE : 361.02 m² • ÉTAGES : 6 • PIÈCES : 35



▼ 1er étage

SURFACE TOTALE : 81.32 m² • SURFACE HABITABLE : 81.32 m² • PIÈCES : 5



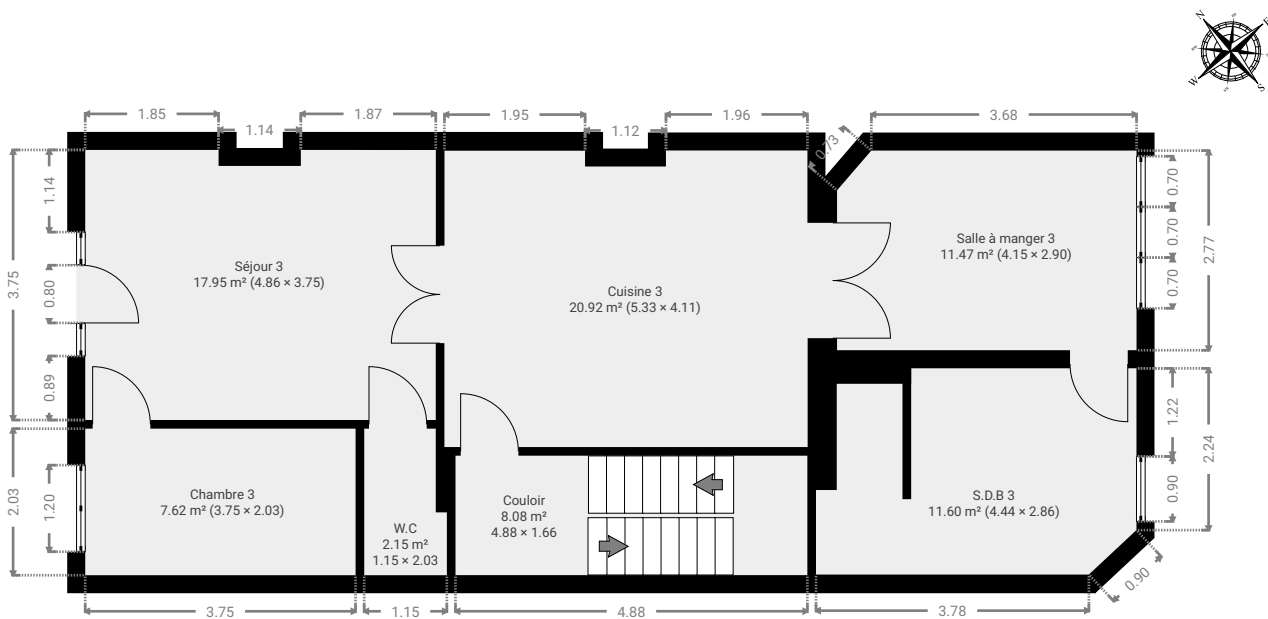
Clinique 114

SURFACE TOTALE : 381.60 m² • SURFACE HABITABLE : 361.02 m² • ÉTAGES : 6 • PIÈCES : 35



▼ 2e étage

SURFACE TOTALE : 79.76 m² • SURFACE HABITABLE : 79.76 m² • PIÈCES : 7



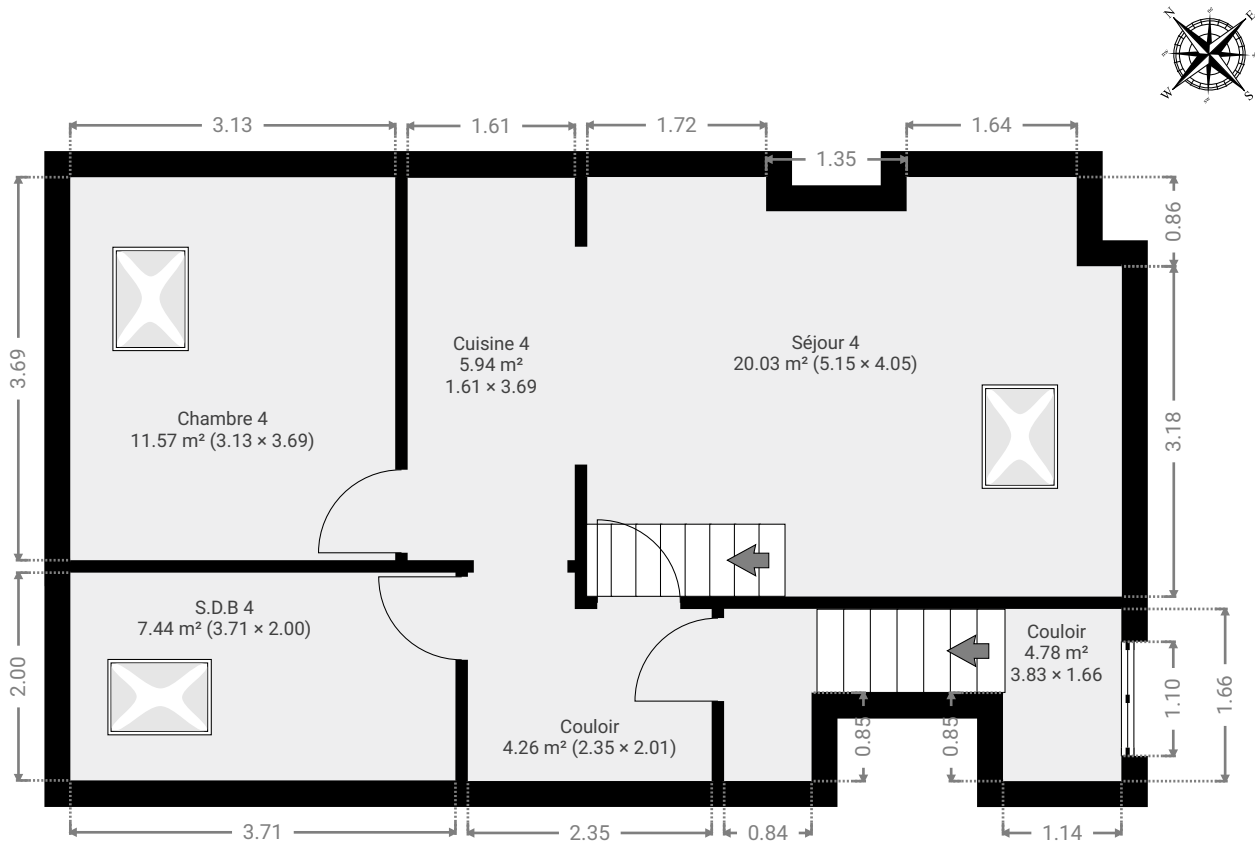
Clinique 114

SURFACE TOTALE : 381.60 m² • SURFACE HABITABLE : 361.02 m² • ÉTAGES : 6 • PIÈCES : 35



▼ 3e étage

SURFACE TOTALE : 53.99 m² • SURFACE HABITABLE : 53.99 m² • PIÈCES : 6



Clinique 114

SURFACE TOTALE : 381.60 m² • SURFACE HABITABLE : 361.02 m² • ÉTAGES : 6 • PIÈCES : 35



▼ Sous-sol

SURFACE TOTALE : 71.36 m² • SURFACE HABITABLE : 50.77 m² • PIÈCES : 9

