

# GROWING



**589 000 €**

# Réf. LOUIS SCHMIDT 117  
Boulevard Louis Schmidt 117 - 1040 Etterbeek



124 m<sup>2</sup>



2



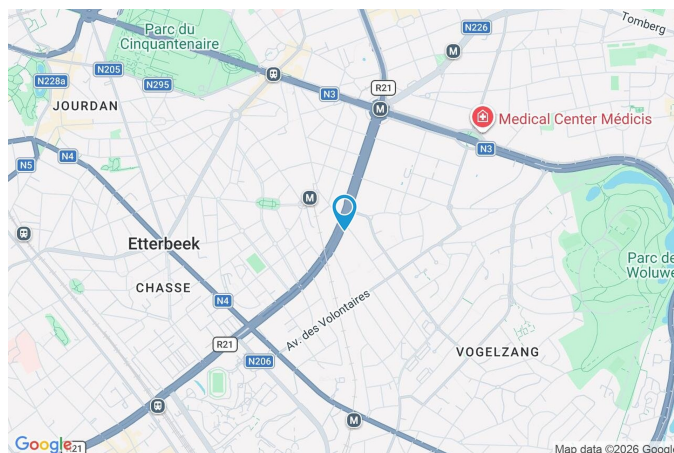
1

## GROWING

Rue Franklin 62 à 1000 - Bruxelles  
Téléphone 0032483081223 / e-mail: [ab@Growing.be](mailto:ab@Growing.be)  
TVA BE 0631.723.782 / N° IPI 509 343  
[www.growing.be](http://www.growing.be)

### Coordonnées du bien

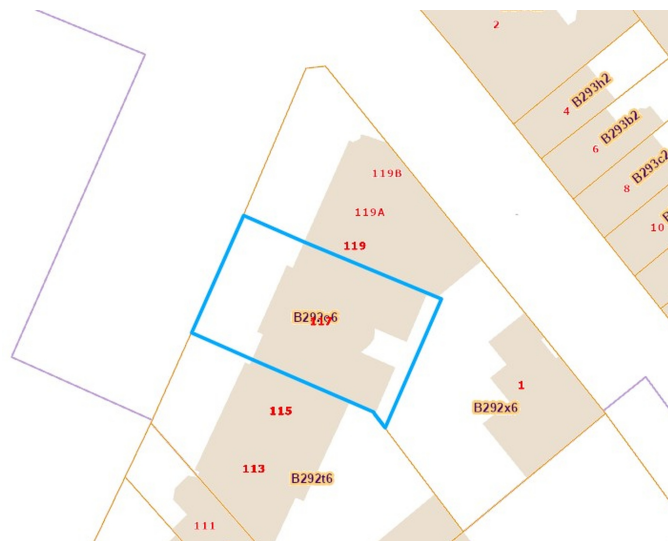
Rue	Boulevard Louis Schmidt
N°	117
CP	1040
Ville	Etterbeek
Pays	Belgique
Latitude	50.831062
Longitude	4.404803



### PARCELLE - DIMENSIONS ET AMÉNAGEMENTS

➔ Orientation façade avant      Ouest

Informations provenant du site du cadastre



### Description globale du bien

Etat général	Bon
Surface habitable	124 m <sup>2</sup>
Surface totale	124 m <sup>2</sup>
Nombre de façades	2
Etage	3
Nombre d'étages	4
Nombre de pièces	10
Nombre de chambre(s)	2
Nombre de salle de douches	1



### Descriptif extérieur

Éclairage	Oui
Terrasse (terrain arrière)	6.5 m <sup>2</sup>
Sol béton	
Éclairage	Oui
Orientation	est

### Aménagement intérieur

3ème étage	124 m <sup>2</sup>
Hall d'entrée, salon, salle à manger, cuisine, chambre 1, chambre 2, salle de douche, bureau, wc, hall	

3ème étage

Hall d'entrée



 superficie : 11.56 m<sup>2</sup>

Longueur : 7.12 m

Largeur : 1.62 m

<b>Porte</b>		<b>Hauteur sous-plafond</b>	3 m
Double battante		<b>Éclairage</b>	Points lumineux au plafond
En bois		<b>Chauffage</b>	Radiateur(s) avec calorimètre
Anti-effraction		<b>Vidéophone</b>	Oui
<b>Sol</b>	Parquet massif	<b>Prise téléphone</b>	Oui

3ème étage

Salon



 superficie : 21.08 m<sup>2</sup>

Longueur : 4.85 m

Largeur : 4.55 m

**Ouvert sur**

Salle à manger

**Chauffage**

Radiateur(s) avec calorimètre

**Fenêtre**

Châssis PVC double vitrage  
oscillo-battants

**Prise(s) électrique(s)**

9

**Sol**

Parquet massif

**Prise télédistribution**

Oui

**Hauteur sous-plafond**

3 m

3ème étage

Salle à manger



 superficie : 25.02 m<sup>2</sup>

Longueur : 5.61 m

Largeur : 4.45 m

**Hauteur sous-plafond** 3 m  
**Prise(s) électrique(s)** 7  
**Prise télédistribution** Oui  
**Ouvert sur** Salon

**Fenêtre**  
**Sol**  
**Éclairage**  
**Chauffage**

Châssis PVC double vitrage  
oscillo-battants  
 Parquet massif  
 Points lumineux au plafond  
 Radiateur(s) avec calorimètre

3ème étage

Cuisine



 superficie : 8.15 m<sup>2</sup>

Longueur : 3.16 m

Largeur : 2.97 m

**Hauteur sous-plafond** 3 m  
**Prise(s) électrique(s)** 7  
**Accès** Terrasse  
**Évier**  
 Double  
 Avec égouttoir  
**Plaque de cuisson**  
 Gaz  
 De la marque Zanussi  
**Hotte**  
 Hotte télescopique  
 Évacuation à recyclage  
**Frigo**  
 Encastré avec congélateur  
 De la marque Liebherr

**Lave-vaisselle**  
 Intégré  
 De la marque Siemens  
**Four**  
 À air pulsé  
 De la marque Zanussi  
**Porte**  
 Battante  
 Pvc vitrée  
 Double vitrage  
 Anti-effraction

**Fenêtre** Châssis PVC double vitrage  
 oscillo-battants  
**Sol** Granit  
**Éclairage** Points lumineux au plafond

3ème étage

Chambre 1



 superficie : 11.65 m<sup>2</sup>

Longueur : 3.61 m

Largeur : 3.33 m

<b>Avec évier</b>	Oui	<b>Hauteur sous-plafond</b>	3 m
<b>Arrivée d'eau</b>	Oui	<b>Éclairage</b>	Points lumineux au plafond
<b>Fenêtre</b>	Châssis PVC double vitrage volets manuel matière pvc oscillo-battants	<b>Chauffage</b>	Radiateur(s) avec calorimètre
<b>Sol</b>	Parquet massif	<b>Prise(s) électrique(s)</b>	2

3ème étage

Chambre 2



 superficie : 17.78 m<sup>2</sup>

Longueur : 4.12 m

Largeur : 4.31 m

**Fenêtre**

Châssis PVC double vitrage  
type oscillo-battants

**Chauffage**

Radiateur(s) avec calorimètre

**Sol**

Parquet massif

**Prise(s) électrique(s)**

5

**Hauteur sous-plafond**

3 m

**Prise téléphone**

Oui

3ème étage

Salle de douche



 superficie : 5.88 m<sup>2</sup>

Longueur : 2.77 m

Largeur : 2.38 m

<b>Douche</b>	Carrelage + porte	<b>Hauteur sous-plafond</b>	3 m
<b>WC</b>	Classique	<b>Éclairage</b>	Points lumineux au plafond
<b>Lavabo</b>	Simple	<b>Chauffage</b>	Radiateur(s) avec calorimètre
<b>Fenêtre</b>	Châssis PVC double vitrage type oscillo-battants	<b>Prise(s) électrique(s)</b>	3
<b>Sol</b>	Carrelage		

3ème étage

Bureau



 superficie : 8.04 m<sup>2</sup>

Longueur : 2.98 m

Largeur : 2.69 m

**Sol**  
**Hauteur sous-plafond**  
**Éclairage**

Parquet massif  
3 m  
Points lumineux au plafond

**Chauffage**  
**Prise(s) électrique(s)**  
**Prise téléphone**

Radiateur(s) avec calorimètre  
2  
Oui

3ème étage

Wc



 superficie : 2.16 m<sup>2</sup>

Longueur : 1.74 m

Largeur : 1.23 m

**WC**

Classique

**Sol**

Carrelage

**Lavabo**

Simple

**Éclairage**

Points lumineux mural

**Fenêtre**

Châssis PVC double vitrage  
oscillo-battants

3ème étage

Hall



 superficie : 12.09 m<sup>2</sup>

Longueur : 9.11 m

Largeur : 2.37 m

**Hauteur sous-plafond**

3 m

**Éclairage**

Points lumineux au plafond

**Escalier**

Droit

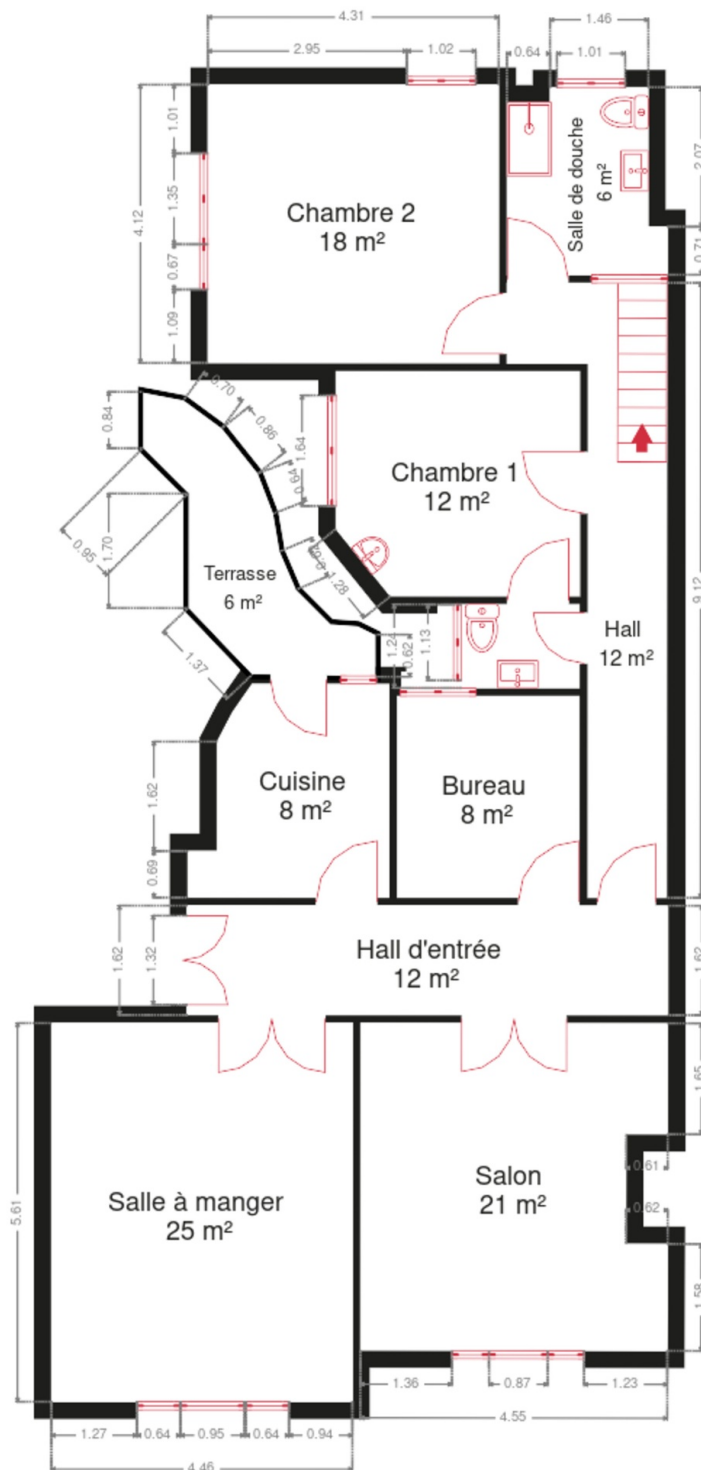
**Sol**

Parquet massif

## RÉCAPITULATIF DES MÉTRÉS

3ème étage	Longueur	Largeur	Superficie
Hall d'entrée	7.12 m	1.62 m	11.56 m <sup>2</sup>
Salon	4.85 m	4.55 m	21.08 m <sup>2</sup>
Salle à manger	5.61 m	4.45 m	25.02 m <sup>2</sup>
Cuisine	3.16 m	2.97 m	8.15 m <sup>2</sup>
Chambre 1	3.61 m	3.33 m	11.65 m <sup>2</sup>
Chambre 2	4.12 m	4.31 m	17.78 m <sup>2</sup>
Salle de douche	2.77 m	2.38 m	5.88 m <sup>2</sup>
Bureau	2.98 m	2.69 m	8.04 m <sup>2</sup>
Wc	1.74 m	1.23 m	2.16 m <sup>2</sup>
Hall	9.11 m	2.37 m	12.09 m <sup>2</sup>
<b>Total</b>			<b>123.41 m<sup>2</sup></b>

Plan - 3ème étage



## Extérieur

---



## Technique

---

### Matériaux façade

Brique

Pierre

**Etat** Bon

### Châssis

Double vitrage

Volets manuel

Matière pvc

Couleur blanc

**Vidéophone** Oui

**Chauffage** Radiateur(s) avec calorimètre

**Ascenseur** Oui

### Description détaillée de l'environnement

#### MOBILITÉ

Arrêt de bus	150
Accès ferroviaire	1000
Accès autoroutier	3500
Thieffry	280 m
Petillon	372 m
Montgomery	742 m

#### ÉCOLES

GO! basisschool atheneum Etterbeek	206 m
Paradis des Enfants	221 m
GO! tehuis en basisschool Etterbeek	336 m



#### POINTS D'INTÉRÊTS

Magasin de meubles	326 m
Brico Etterbeek	
Ambassade	358 m
Embassy of the Solomon Islands	
Supermarché	402 m
Carrefour market ETTERBEEK	
Médecin	594 m
Brussels Eye Doctors	
Plombier	626 m
SW Plomberie	
Ambassade	683 m
Kosovo Embassy in Brussels	
Hébergement	810 m
Eurostars Montgomery	
Hébergement	897 m
Living in Brüssel, Urban Bed and Breakfast Brussel...	

## Plan situation

---



📍 GROWING  
📍 Rue Franklin 62, 1000 Bruxelles  
✉ info@growing.be  
☎ +32 2 808 06 68  
🌐 <https://www.growing.be/fr/>  
🏠 N° IPI : 509.343

👤 Alexis BOVEN  
✉ ab@growing.be  
☎ +32 483 08 12 23  
☎ +32 2 808 06 68  
Alexis  
BOVEN