

Maison Wasseiges

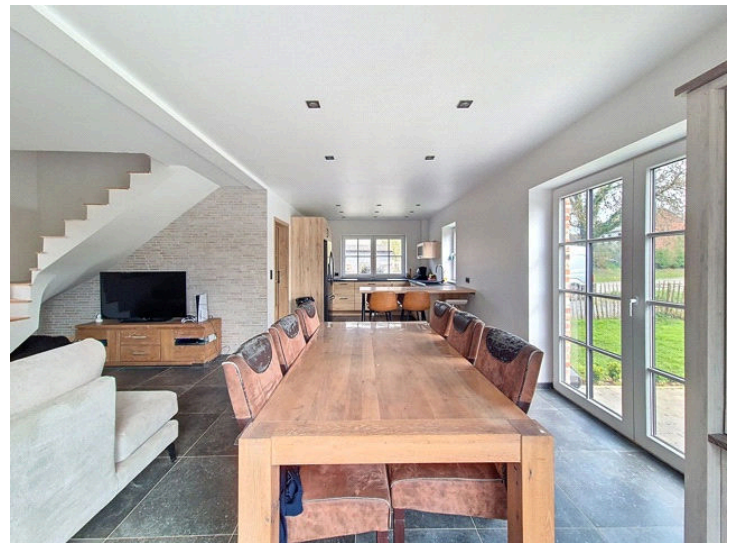


À vendre

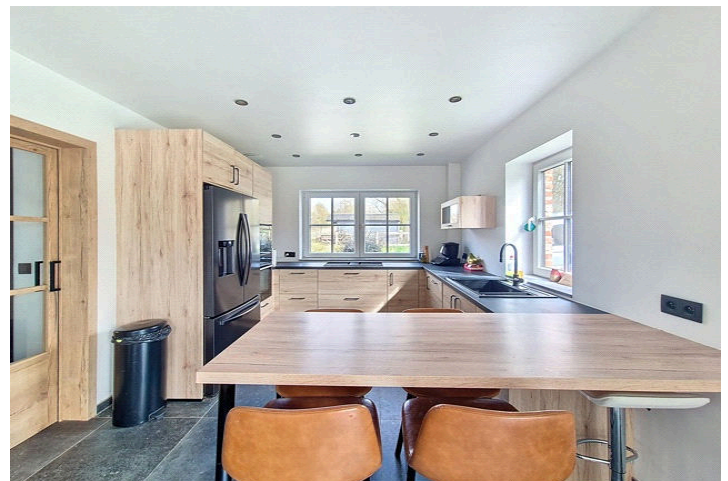
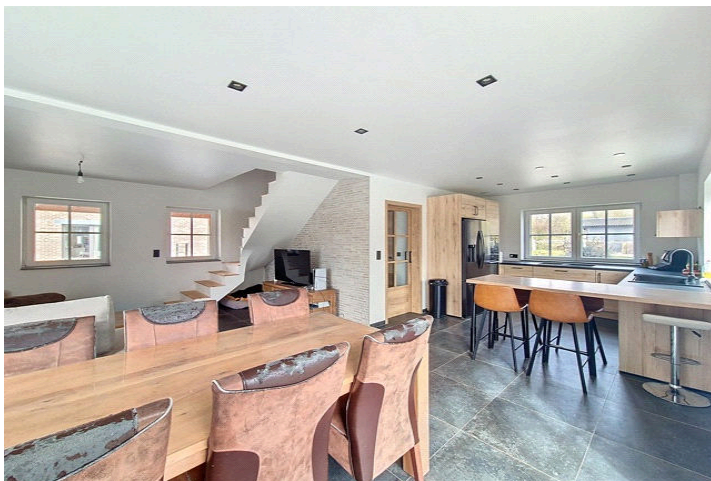
à pd. 350.000 €

Rue du moulin 45, 4219 Wasseiges

1% immo vous propose cette agréable et lumineuse villa récente de 2021, très peu énergivore (PEB:B), en excellent état, 4 façades sise sur un terrain de ± 7 ares idéalement orienté avec vue dégagée et agrémenté d'une belle terrasse, un abri de jardin et un passage latéral. Cette villa située dans une rue hyper calme du village dispose également d'un vaste parking avec carport pour une voiture. Cette villa se compose d'un hall d'entrée, un spacieux séjour baigné de lumière ouvert sur une grande cuisine meublée et équipée avec coin à manger ainsi qu'une buanderie avec accès à l'extérieur. A l'étage, 3 belles chambres et une salle de bain tout confort. Electricité conforme - pompe à chaleur (air-air) - Châssis double vitrage. Située à proximité immédiate des commerces, écoles et des grands axes. Coup de cœur assuré, à découvrir rapidement ! Faire offre à pd 350.000 euros !! Plus de détails, plans et infos sur : www.unpourcentimmo.be



Surface habitable	130 m ²	Surface terrain	670 m ²	nombre salle de bains	1
nombre de chambres	3	nombre de façades	4	garage	non
jardin	oui	parking	oui	terrasse	oui
Terrasse 1 surface (m ²)	61 m ²	Étages nombre	1		





E Spec: 139 kWh/m² E Totale: 18182 kWh/an

Code unique: 20260406011623

zone inondable potentielle 

Financier

Sous régime TVA	non	Habité	non	PEB classe	B
PEB E spec	139	PEB E totale (Kwh/an)	18182	PEB code unique	20260406011623
PEB datetime	06/04/2036	PEB datetime	06/04/2026	Cadastre section	A
Cadastre n°	226/00H	Cadastre surf. (ha/a/ca)	6a70ca	Revenu cadastral	741 €
Destination bâtiment type	privé - unifamilial	Certificat d'électricité oui/non	oui, conforme		

Intérieur

Buanderie surface (m ²)	5 m ²	Salle de bains surface (m ²)	7 m ²	Toilettes nombre	2
Room 1	13 m ²	Room 2	10 m ²	Room 3	9 m ²
salle de séjour	34 m ²	Cuisine surface (m ²)	7 m ²	Chauffage marque	pompe Air-Air
Salle de bains détails	Salle de bain à l'étage tout confort avec douche italienne, bain en angle, meuble avec lavabo et wc	Cuisine (suite) détails	Spacieuse cuisine meublée et équipée avec coin à manger	Cuisine	équipée
Type de construction type	traditionnel	Salle de bains	tout confort	Ascenseur	non
		Châssis type	pvc	Double vitrage	oui
		Parking nombre	2	Chauffage	pompe à chaleur
				Isolation	oui
Année de construction année	2021	Carport	oui	Type de toit type	Tuiles
Téléphone	oui	Coin à déjeuner	oui	Parking détails	Vaste parking devant la maison
Salle de séjour détails	Spacieux séjour totalement ouvert et baigné de lumière	Buanderie	oui	Carport nombre	1
		Bureau détails	Coin bureau à l'étage	Télévision	oui
		Grenier type	seulement rangement	Bureau	oui
Revêtement de sol type	carrelages	État de l'électricité		Grenier	oui
État du gros-oeuvre		État des sanitaires		Chambres général revêtement de sol	parquet
État des châssis				État du chauffage	
				État de la toiture	
				État de la cuisine	

Extérieur

Terrasse 1 orientation	ouest	Jardin détails	Agréable jardin idéalement orienté agrémenté d'une belle terrasse, un abri de jardin ainsi qu'un passage latéral	Abri de jardin	oui
				Piscine	non
				Électricité	oui

Sol & Communication

Environnement 1	campagne	Environnement 1	calme	Orientation du terrain jardin	sud ouest
Type d'inondation	zone inondable potentielle	Environnement 1	boisé	Environs - ville	oui
Environs - transports en commun détails	arrêt de bus à proximité	Environs - ville distance (m)	1000 m	Environs - gare détails	Gare Sclaigneaux
		Environs - écoles détails	Dans le village	Environs - autoroute détails	A proximité
		Environs - magasins	oui	Environs - magasins distance (m)	1000 m
Environs - écoles	oui	Environs - écoles distance (m)	250 m	Environs - transports en commun	oui
Transport en commun	300 m	Environs - autoroute	oui	Environs - autoroute distance (m)	10000 m
Environs - gare	oui	Environs - gare distance (m)	15000 m		