



Offre à partir de 329 000 €

Réf. Villa 2 chambres à Péronnes-lez-Antoing
Rue du Centre 10 - 7640 Péronnes-lez-Antoing



200 m²



2



1

SRL L'Avenir Immobilier

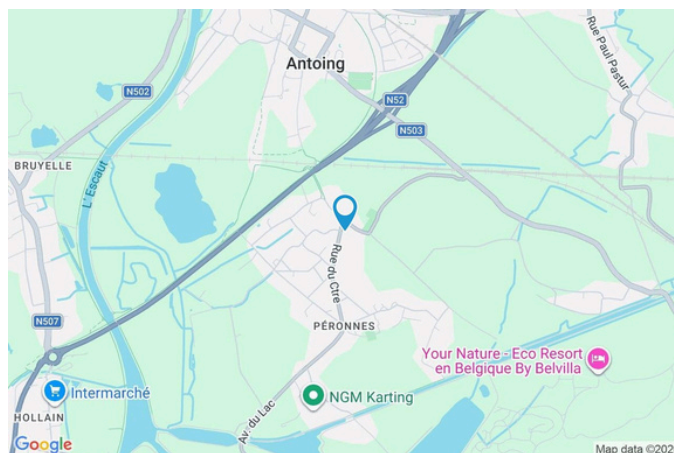
Place Roger Desaise 15, 6032 Mont-sur-Marchienne

e-mail: info@avenir-immobilier.be

IPI 103 381

Coordonnées du bien

Rue	Rue du Centre
N°	10
CP	7640
Ville	Péronnes-lez-Antoing)
Pays	Belgique
Latitude	50.555153
Longitude	3.454242



PARCELLE - DIMENSIONS ET AMÉNAGEMENTS

↗ Orientation façade avant	Ouest
↘ Déclivité	Plat
Largeur de la façade	12.00 m
Surface bâtie au sol	180.00 m ²
Profondeur de la parcelle	56 m
Surface de la parcelle	1280.00 m ²
Largeur de la parcelle	18.00 m

Informations provenant du site du cadastre



Description globale du bien

Etat général	Bon
Surface habitable	98 m ²
Surface totale	200 m ²
Nombre de façades	4
Nombre d'étages	1
Nombre de pièces	13
Nombre de chambre(s)	2
Nombre de salle de douches	1
Type de propriété	Maison
Garage	1 place(s)
Environnement	Zone d'habitation



Descriptif extérieur

Jardin (terrain arrière)
Aménagé pelouse
Fermé haies palissades portail manuel
Déclivité plat
Jardin (terrain droit)
Aménagé pelouse
Fermé portail manuel haies palissades
Orientation sud
Jardin (terrain gauche)

Jardin (terrain gauche)
Équipements éclairage Oui
Aménagé pelouse
Fermé palissades portail manuel haies
Orientation nord
Déclivité plat
Carport (terrain gauche)
Éclairage
Parking
Parking (terrain avant)

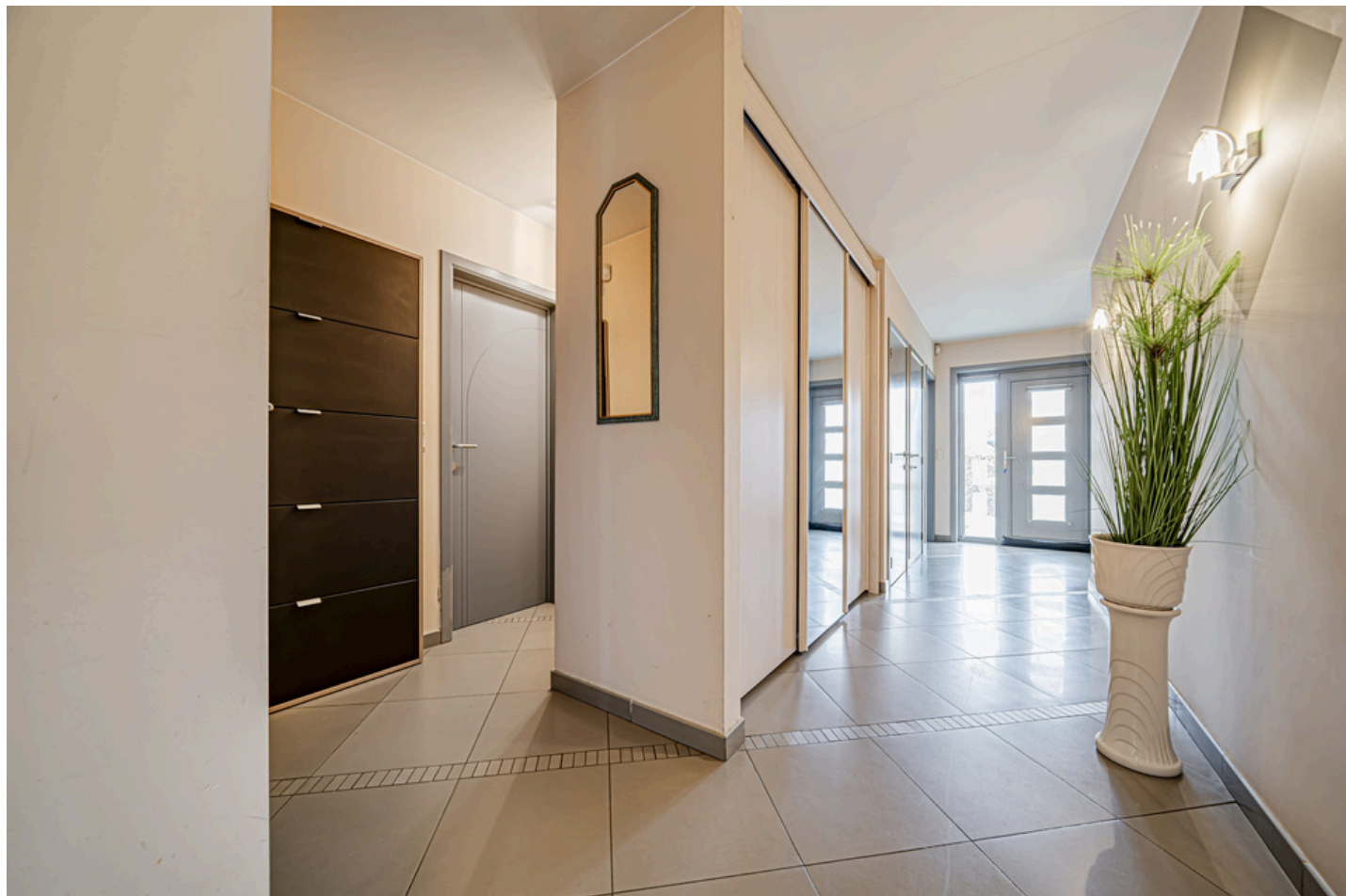
Nombre de voitures 1	
Oui	Place(s) 3
	Place(s) 3

Aménagement intérieur

Rez-de-chaussée	119 m ²
Hall d'entrée, séjour, cuisine, chambre 1, chambre 2, hall, cellier salle de douche, dressing, garage, wc, escalier, débarras,	
1er étage	81 m ²
Grenier	

Rez-de-chaussée

Hall d'entrée



 superficie : 12.42 m²

Longueur : 7.53 m

Largeur : 2.56 m

Porte

Battante
En aluminium vitrée
Double vitrage

Fenêtre

Châssis alu double vitrage sans
ouverture

Sol

Carrelage

Hauteur sous-plafond

2.5 m

Éclairage

Points lumineux mural

Chauffage

Radiateur(s)

Prise(s) électrique(s)

1

Placard

Portes coulissantes

Rez-de-chaussée

Séjour



superficie : 30.08 m²

Longueur : 6.81 m

Largeur : 4.94 m

Accès

Terrasse

Jardin

Porte

Coulissante double

En aluminium

Double vitrage

Volets électrique matière pvc

Fenêtre

Châssis alu double vitrage
volets manuel matière pvc
oscillo-battants

Quick-Step

2.5 m

Points lumineux au plafond

Radiateur(s)

8

Oui

Oui

Sol **Hauteur** **sous-**
plafond **Éclairage**

Chauffage **Prise(s)**

électrique(s) **Prise**

télédistribution **Prise**

téléphone

Rez-de-chaussée

Cuisine



 superficie : 9.79 m²

Longueur : 3.63 m

Largeur : 3.02 m

Hauteur sous-plafond 2.5 m

Prise(s) électrique(s) 5

Évier

Simple

Avec égouttoir

Plaque de cuisson

Vitrocéramique

De la marque AEG

Hotte

Hotte murale

Évacuation extérieure

De la marque AEG

Frigo

Encastré

Lave-vaisselle

Full-intégré

De la marque AEG

Four

Micro-ondes multifonction à air pulsé électrique

De la marque Siemens

Îlot central

Oui

Porte

Coulissante double

En aluminium vitrée

Double vitrage

Sol

Carrelage

Éclairage

Points lumineux au plafond

Chauffage

Radiateur(s)

Rez-de-chaussée

Chambre 1



 superficie : 8.94 m²

Longueur : 3.00 m

Largeur : 2.98 m

Fenêtre

Châssis alu double vitrage
volets manuel matière pvc
oscillo-battants

Éclairage

Points lumineux au plafond

Chauffage

Radiateur(s)

Sol

Quick-Step

Prise(s) électrique(s)

2

Hauteur sous-plafond

2.55 m

Rez-de-chaussée

Chambre 2



 superficie : 10.43 m²

Longueur : 3.08 m

Largeur : 3.38 m

Fenêtre	Châssis alu double vitrage type oscillo-battants	Prise(s) électrique(s)	3
Sol	Quick-Step	Prise télédistribution	Oui
Hauteur sous-plafond	2.55 m	Prise téléphone	Oui
Éclairage	Points lumineux au plafond		

Rez-de-chaussée

Salle de douche



 superficie : 6.21 m²

Longueur : 3.09 m

Largeur : 2.01 m

Douche

Cabine

Éclairage

Points lumineux au plafond

Lavabo

Simple

Chauffage

Radiateur(s)

Fenêtre

Châssis alu double vitrage
volets manuel matière pvc
oscillo-battants

Extracteur d'air

Oui

Sol

Carrelage

Prise(s) électrique(s)

2

Hauteur sous-plafond

2.5 m

Rez-de-chaussée

Dressing



 superficie : 5.02 m²

Longueur : 2.98 m

Largeur : 1.68 m

Hauteur sous-plafond

2.55 m

Sol

Quick-Step

Éclairage

Points lumineux au plafond

Rez-de-chaussée

Garage



 superficie : 20.33 m²

Longueur : 5.98 m

Largeur : 3.59 m

Accès

Terrasse

Jardin

Parking place(s) 3

Nombre de voitures 1

Porte

Battante à ouverture électrique sectionnelle

En aluminium vitrée

Double vitrage

Fenêtre

Sol

Hauteur sous-plafond

Éclairage

Arrivée d'eau

Prise(s) électrique(s)

Prise téléphone

Prise réseau

Châssis alu double vitrage à soufflet

Carrelage

2.55 m

Points lumineux au plafond

Oui

5

Oui

Oui

Rez-de-chaussée

Wc



 superficie : 1.41 m²

Longueur : 1.58 m

Largeur : 0.89 m

WC

Suspendu

Hauteur sous-plafond

2.5 m

Lavabo

Simple

Éclairage

Points lumineux au plafond

Sol

Carrelage

Extracteur d'air

Oui

Rez-de-chaussée

Débarras



 superficie : 1.35 m²

Longueur : 1.54 m

Largeur : 0.87 m

Sol

Carrelage

Éclairage

Points lumineux mural

Rez-de-chaussée

Cellier



 superficie : 7.20 m²

Longueur : 3.59 m

Largeur : 2.43 m

Fenêtre

Châssis alu double vitrage à soufflet

Sol

Carrelage

Hauteur sous-plafond

2.5 m

Éclairage

Points lumineux au plafond

Prise(s) électrique(s)

3

1er étage

Grenier



 superficie : 80.61 m²

Longueur : 11.68 m

Largeur : 6.90 m

Aménageable

Oui

Fenêtre

Châssis bois double vitrage
oscillo-battants à soufflet

Sol

Vinyle

Hauteur sous-plafond

2.8 m

Éclairage

Points lumineux au plafond

Escalier

Matériaux bois
2/4 tournant

Autres

REZ-DE-CHAUSSÉE - ESCALIER

 superficie : 1.35 m²

Longueur : 1.54 m

Largeur : 0.87 m

REZ-DE-CHAUSSÉE - HALL

 superficie : 4.03 m²

Longueur : 3.54 m

Largeur : 1.58 m

Hauteur sous-plafond 2.5 m

Prise(s) électrique(s) 1

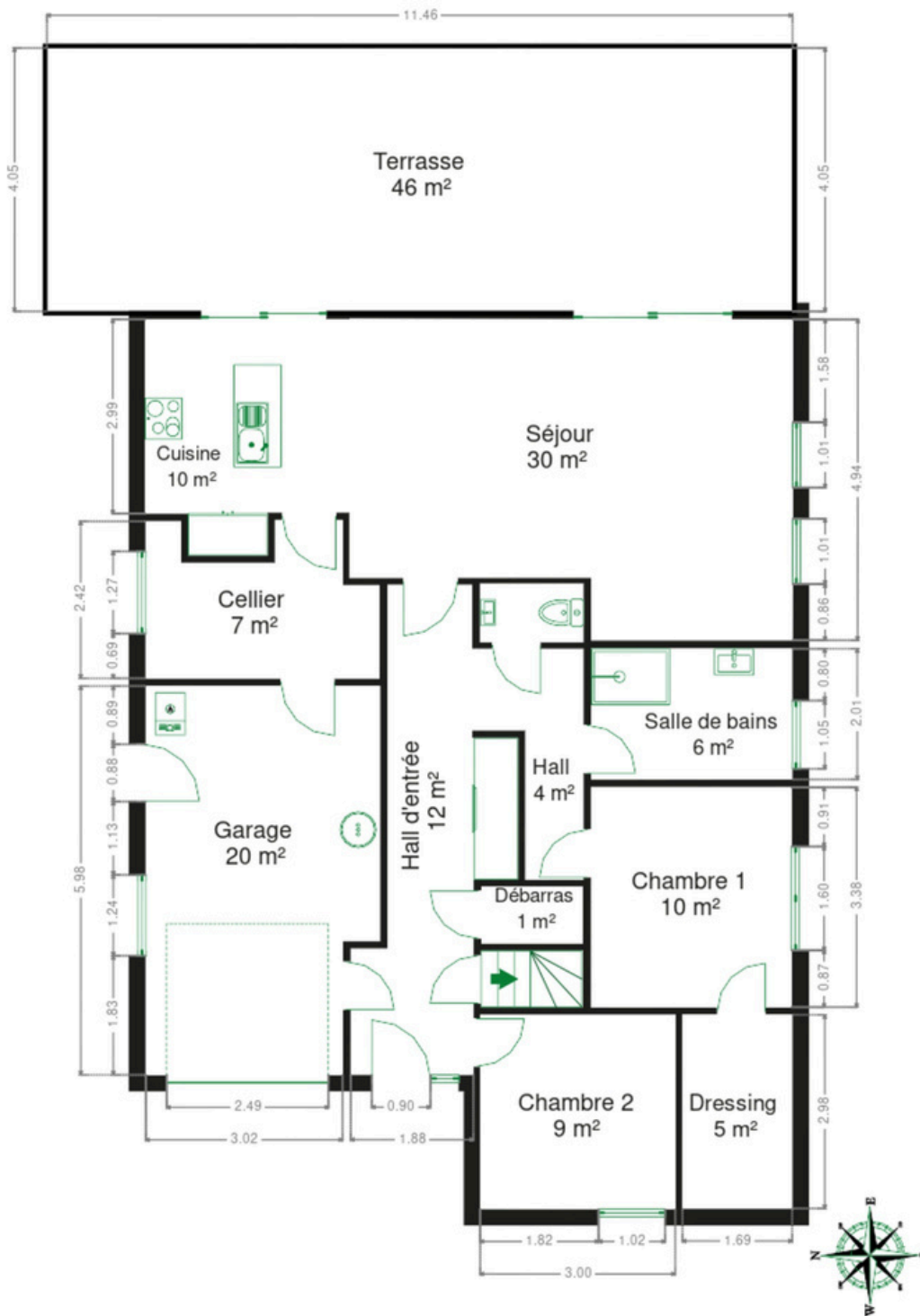
Éclairage Points lumineux au plafond

Sol Carrelage

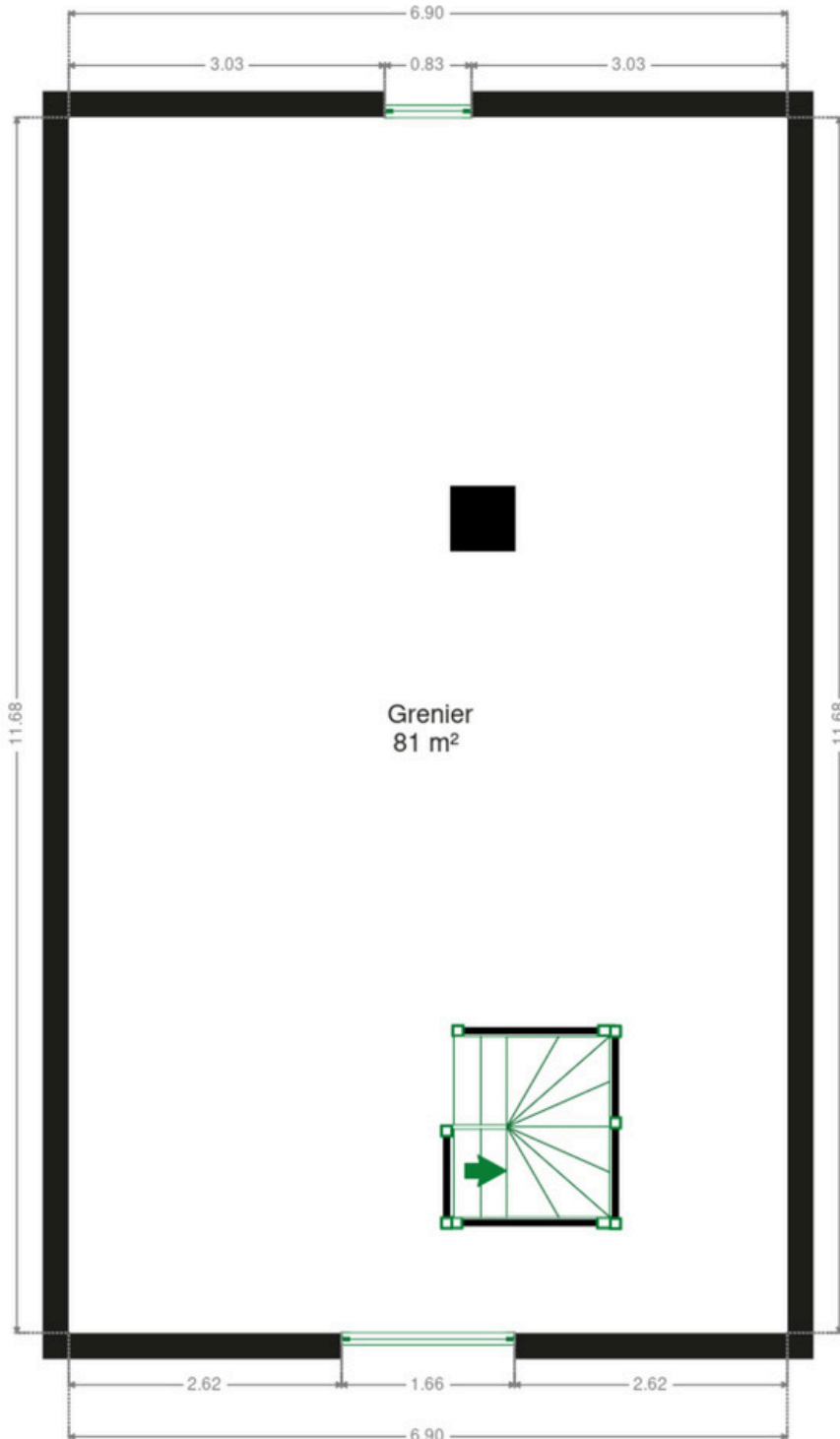
RÉCAPITULATIF DES MÉTRÉS

Rez-de-chaussée	Longueur	Largeur	Superficie
Hall d'entrée	7.53 m	2.56 m	12.42 m ²
Séjour	6.81 m	4.94 m	30.08 m ²
Cuisine	3.63 m	3.02 m	9.79 m ²
Chambre 1	3.00 m	2.98 m	8.94 m ²
Chambre 2	3.08 m	3.38 m	10.43 m ²
Salle de douche	3.09 m	2.01 m	6.21 m ²
Dressing	2.98 m	1.68 m	5.02 m ²
Garage	5.98 m	3.59 m	20.33 m ²
Wc	1.58 m	0.89 m	1.41 m ²
Escalier	1.54 m	0.87 m	1.35 m ²
Débarras	1.54 m	0.87 m	1.35 m ²
Hall	3.54 m	1.58 m	4.03 m ²
Cellier	3.59 m	2.43 m	7.20 m ²
1er étage	Longueur	Largeur	Superficie
Grenier	11.68 m	6.90 m	80.61 m ²
Total			199.17 m²

Plan - Rez-de-chaussée



Plan - 1er étage



Extérieur



Technique

Zingueries

État bon

Matériaux zinc

État

Bon

Couverture

Tuiles

Matériaux façade

Brique

Etat

Bon

Châssis

Volets électrique manuel

Double vitrage

Matière aluminium

Adoucisseur d'eau

Oui

Ventilation

Naturelle

Chauffe-eau

Nombre de litres 200

Nombre 1

Panneaux solaires

Nombre de panneaux 18

Alarme

Oui

Compteur électrique

Bi-horaire

Chauffage

Type central

Nature gaz

Mode radiateur(s)

Marque vaillant

Nombre 1

Thermostat d'ambiance Oui

Compt. d'eau

Individuel

Nombre 1

TV

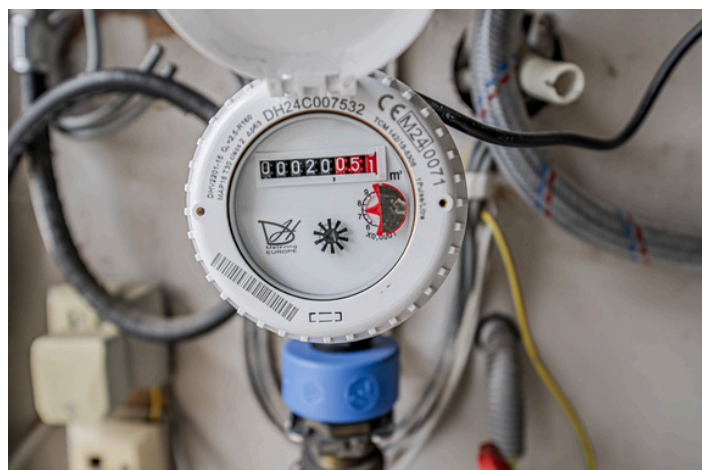
Prise tv

Téléphone

Oui

Internet

Câble



Description détaillée de l'environnement

MOBILITÉ

Arrêt de bus	20
Accès ferroviaire	1800
Accès autoroutier	4000
Antoing	1623 m

ÉCOLES

Ecole Fondamentale Autonome de la Communauté Franç	1343 m
Ecole Communale	1806 m
École communale de Bruyelle	2066 m



POINTS D'INTÉRÊTS

Salon de beauté	213 m
L'Escale du bien être	
Médecin	220 m
Docteur Lise Delaunoit	
Médecin	387 m
Dr François Tamo	
Santé	463 m
Manoir Notre-Dame	
Entrepreneur général	736 m
A.H.F. Atelier Hanot Frères sprl	
Local	994 m
Antoing	
Restaurant	1032 m
Auberge du Lac	
Supermarché	1180 m
Colruyt Antoing	

Plan situation



🏠 L'Avenir Immobilier
📍 Place Roger Desaise 5, 6032
Mont-sur-Marchienne
✉ info@avenir-immobilier.be
☎ +32 71 22 11 41
📄 N° IPI : 103 381

👤 L'Avenir Immobilier
✉ info@avenir-immobilier.be
☎ +32 71 22 11 41 +32 71
22 11 41
L'Avenir Immobilier