



197 500 €

Réf. ForchiesPrisonniersGuerre52

Rue des Prisonniers de Guerre 52 - 6141 Forchies-la-marche



180 m²



2



1

CASULA SPRL

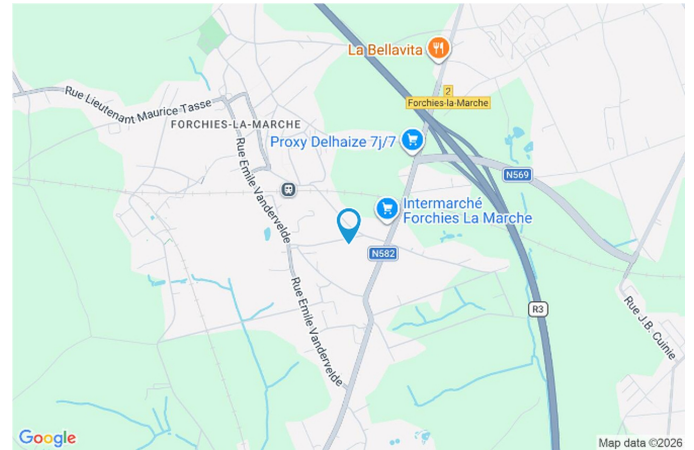
+32 84 77 00 43 - mail : info@easyhome-immo.be

Borchamps 24 --- 6900 Marche-en-Famenne

TVA : BE 0669 936 537 - IPI 509.677

Coordonnées du bien

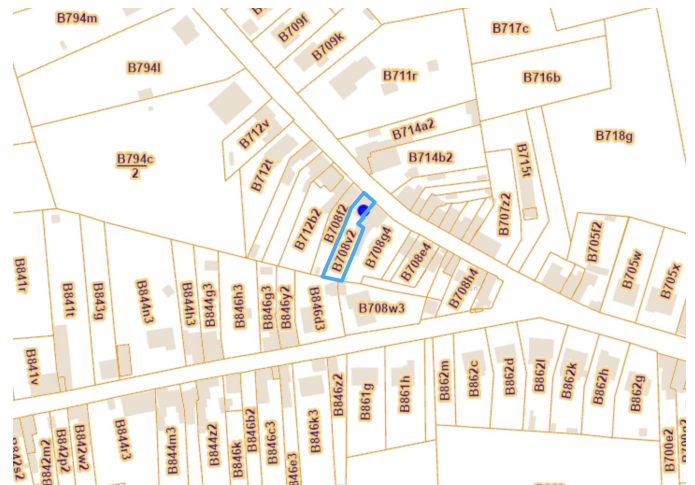
Rue	Rue des Prisonniers de Guerre
N°	52
CP	6141
Ville	Forchies-la-marche
Pays	Belgique
Latitude	50.431290
Longitude	4.329614



PARCELLE - DIMENSIONS ET AMÉNAGEMENTS

↗ Orientation façade avant	Nord-est
↘ Déclivité	Plat
▶ Largeur de la façade	6.00 m
▶ Surface bâtie au sol	60.00 m ²
▶ Profondeur de la parcelle	43 m
▶ Surface de la parcelle	380.00 m ²
▶ Largeur de la parcelle	7.80 m

Informations provenant du site du cadastre



Description globale du bien

Etat général	Bon
Surface habitable	106 m ²
Surface totale	180 m ²
Nombre de façades	3
Nombre d'étages	2
Nombre de pièces	9
Nombre de chambre(s)	2
Nombre de salle de bains	1
Type de propriété	Maison



Descriptif extérieur

Jardin (terrain arrière)	
Aménagé pelouse	
Fermé clôtures	
Orientation sud-ouest	
Déclivité plat	
Terrasse (terrain arrière)	20.09 m ²
Sol béton	
Orientation sud-ouest	

Aménagement intérieur

Rez-de-chaussée	66 m ²
Salon, salle à manger, cuisine, salle de bains, escalier, annexe	
1er étage	40 m ²
Chambre 1, chambre 2, escalier	
2ème étage	43 m ²
Grenier	
Sous-sol	31 m ²
Cave 1, cave 2, escalier	

Rez-de-chaussée

Salon



 superficie : 20.83 m²

Longueur : 5.31 m

Largeur : 4.57 m

Sol	Carrelage
Hauteur sous-plafond	2.59 m
Éclairage	Spots encastrés
Prise(s) électrique(s)	6

Rez-de-chaussée

Salle à manger

 superficie : 15.59 m²

Longueur : 5.30 m

Largeur : 2.93 m

Hauteur sous-plafond 2.53 m
Prise(s) électrique(s) 4
Sol Carrelage

Éclairage
Chauffage

Spots encastrés
Poêle à pellet

Rez-de-chaussée

Cuisine

 superficie : 7.67 m²

Longueur : 3.75 m

Largeur : 2.04 m

Hauteur sous-plafond 2.52 m**Prise(s) électrique(s)** 3**Équipée** Oui**Accès** Terrasse**Plaque de cuisson**

Vitrocéramique

De la marque Beko

Hotte Hotte murale**Lave-vaisselle**

Intégré

De la marque Smeg

Four

Multifonction

De la marque Beko

Îlot central

Oui

FenêtreChâssis PVC double vitrage
oscillo-battants**Sol**

Carrelage

Éclairage

Points lumineux au plafond

Placard

Portes battantes

Rez-de-chaussée

Salle de bains

 superficie : 5.40 m²

Longueur : 3.51 m

Largeur : 1.53 m

Hauteur sous-plafond	2.5 m	Murs	Totalement carrelés
Prise(s) électrique(s)	2	Fenêtre	Châssis PVC double vitrage oscillo-battants
Douche dans le bain	Oui	Éclairage	Spots encastrés
Baignoire	D'angle	Sol	Carrelage
WC	Classique	Type de plafond	Plafond mansardé
Lavabo	Simple		

Rez-de-chaussée

Annexe

 superficie : 13.44 m²

Longueur : 4.01 m

Largeur : 3.34 m

Fenêtre	Châssis sans ouverture matière aluminium	Type de plafond	Plafond mansardé
Sol	Béton	Éclairage	Points lumineux au plafond
Hauteur sous-plafond	2.72 m	Prise(s) électrique(s)	1

1er étage

Chambre 1

 superficie : 21.11 m²

Longueur : 5.31 m

Largeur : 4.58 m

FenêtreChâssis bois double vitrage
oscillo-battants**Éclairage**

Points lumineux au plafond

Sol

Plancher

Prise(s) électrique(s)

3

Hauteur sous-plafond

2.35 m

1er étage

Chambre 2

 superficie : 15.95 m²

Longueur : 5.31 m

Largeur : 3.00 m

FenêtreChâssis alu double vitrage
battants**Éclairage**

Points lumineux au plafond

Sol

Plancher

Prise(s) électrique(s)

3

Hauteur sous-plafond

2.35 m

2ème étage

Grenier

 superficie : 42.59 m²

Longueur : 7.87 m

Largeur : 5.41 m

Type de grenier

Aménageable

Éclairage

Points lumineux mural

Sol

Plancher

Escalier**Hauteur sous-plafond**

2.9 m

Matériaux bois

Type de plafond

Plafond mansardé

Droit

Sous-sol

Cave 1

 superficie : 20.32 m²

Longueur : 5.25 m

Largeur : 4.16 m

Voutée	Oui	Éclairage	Points lumineux au plafond
Sol	Béton	Prise(s) électrique(s)	1
Hauteur sous-plafond	1.75 m		

Sous-sol

Cave 2

 superficie : 8.53 m²

Longueur : 3.11 m

Largeur : 2.74 m

Voutée	Oui
Sol	Béton
Hauteur sous-plafond	1.4 m
Éclairage	Points lumineux mural

Autres**REZ-DE-CHAUSSÉE - ESCALIER** superficie : 3.02 m²

Longueur : 3.00 m

Largeur : 1.01 m

Éclairage

Points lumineux mural

Escalier

Matériaux béton

Type 1/4 tournant

1ER ÉTAGE - ESCALIER superficie : 2.79 m²

Longueur : 3.07 m

Largeur : 0.91 m

Escalier

Matériaux bois

Droit

Éclairage

Points lumineux mural

SOUS-SOL - ESCALIER superficie : 2.46 m²

Longueur : 2.82 m

Largeur : 0.87 m

Escalier

Matériaux béton

Type 1/4 tournant

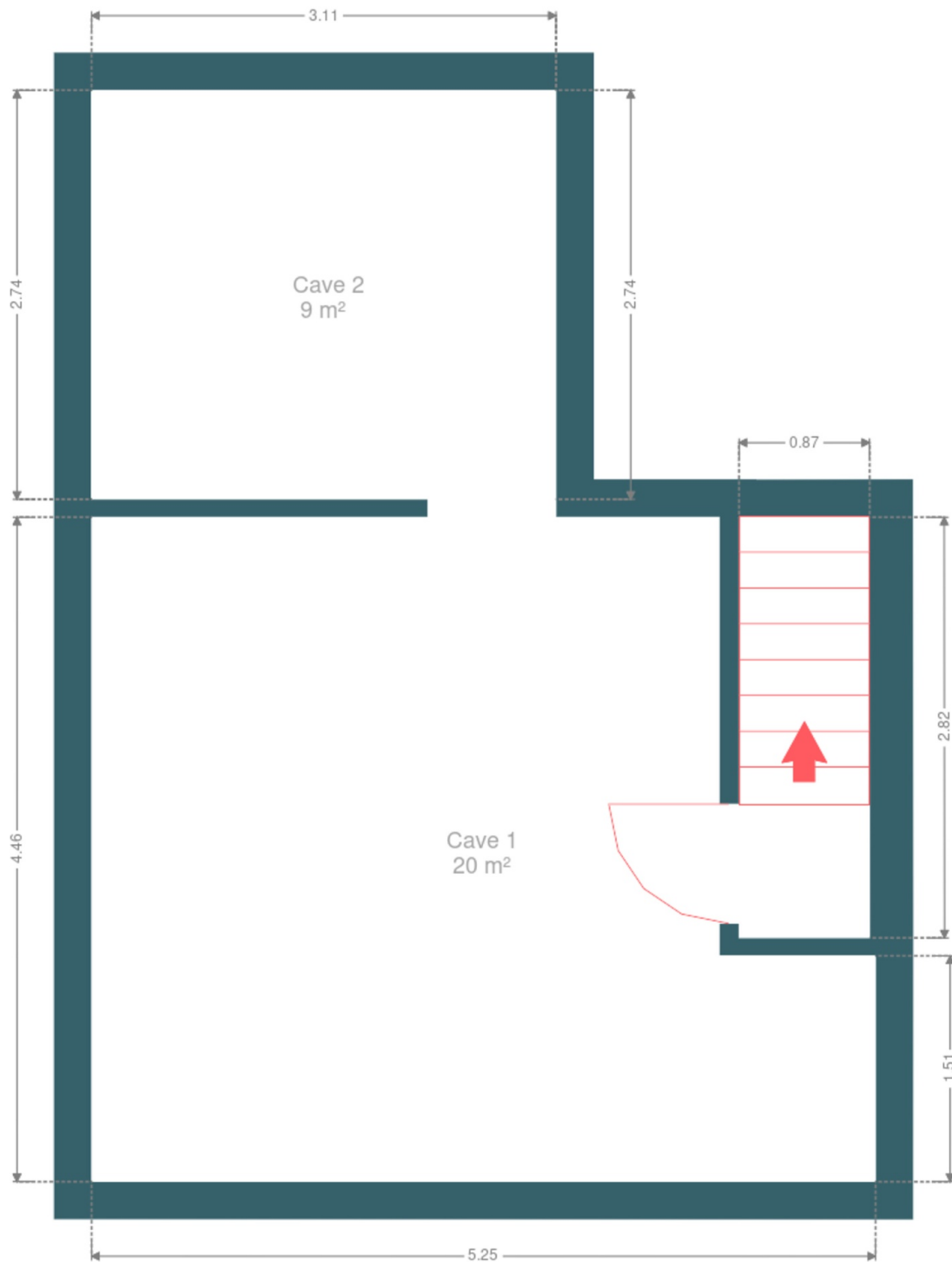
Éclairage

Points lumineux mural

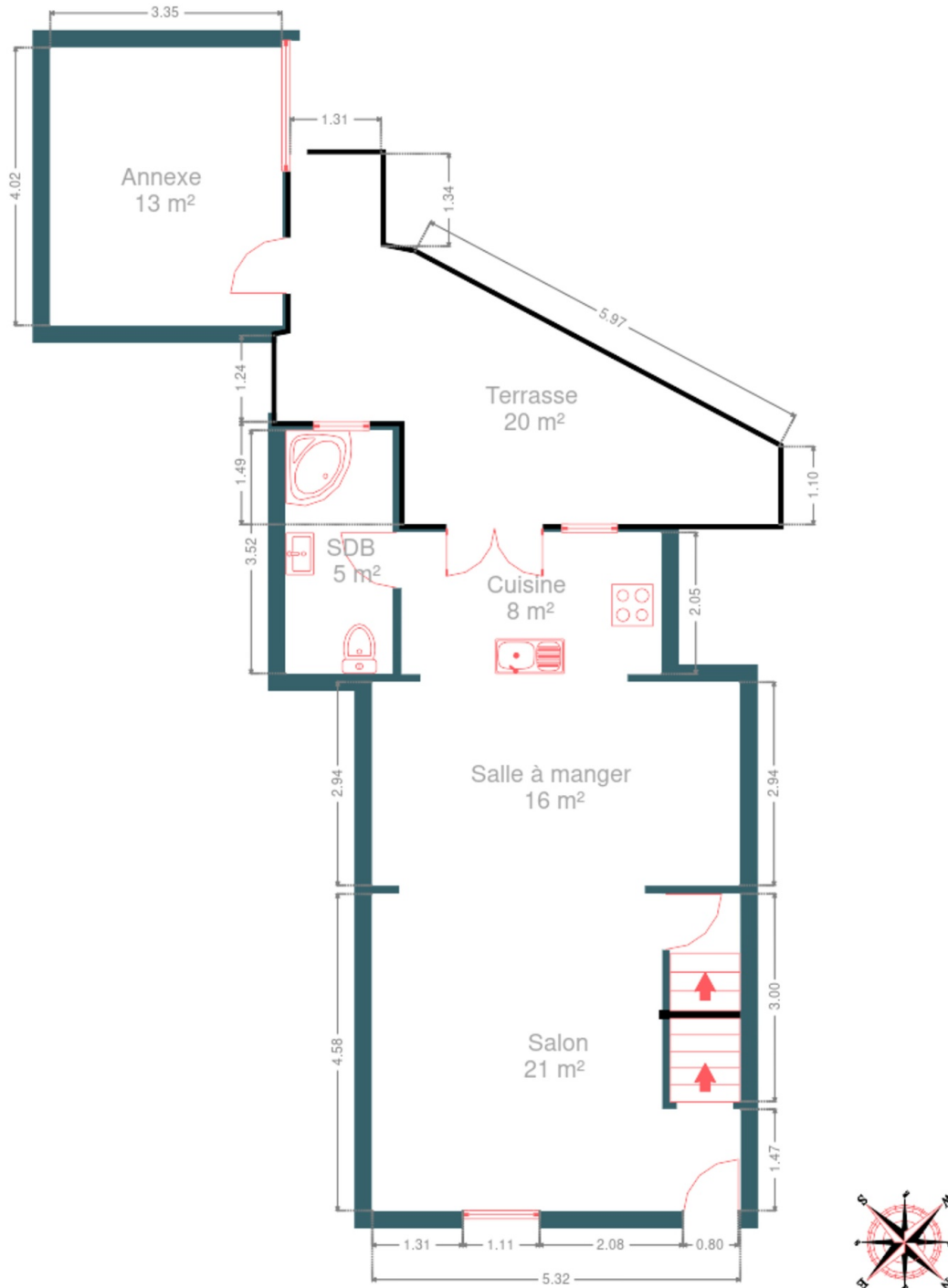
RÉCAPITULATIF DES MÉTRÉS

Rez-de-chaussée	Longueur	Largeur	Superficie
Salon	5.31 m	4.57 m	20.83 m ²
Salle à manger	5.30 m	2.93 m	15.59 m ²
Cuisine	3.75 m	2.04 m	7.67 m ²
Salle de bains	3.51 m	1.53 m	5.40 m ²
Escalier	3.00 m	1.01 m	3.02 m ²
Annexe	4.01 m	3.34 m	13.44 m ²
1er étage	Longueur	Largeur	Superficie
Chambre 1	5.31 m	4.58 m	21.11 m ²
Chambre 2	5.31 m	3.00 m	15.95 m ²
Escalier	3.07 m	0.91 m	2.79 m ²
2ème étage	Longueur	Largeur	Superficie
Grenier	7.87 m	5.41 m	42.59 m ²
Sous-sol	Longueur	Largeur	Superficie
Cave 1	5.25 m	4.16 m	20.32 m ²
Cave 2	3.11 m	2.74 m	8.53 m ²
Escalier	2.82 m	0.87 m	2.46 m ²
Total			179.7 m²

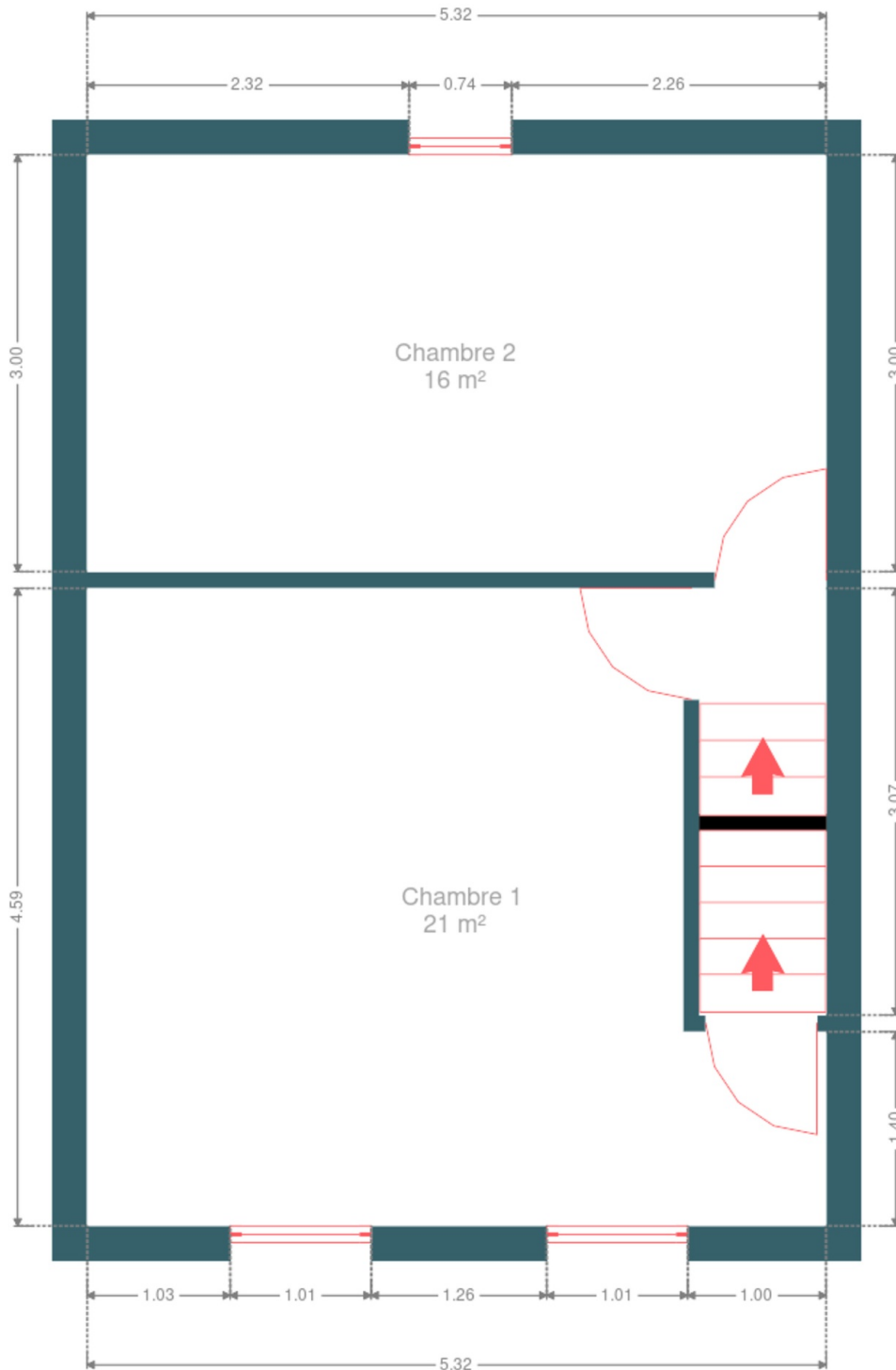
Plan - Sous-sol



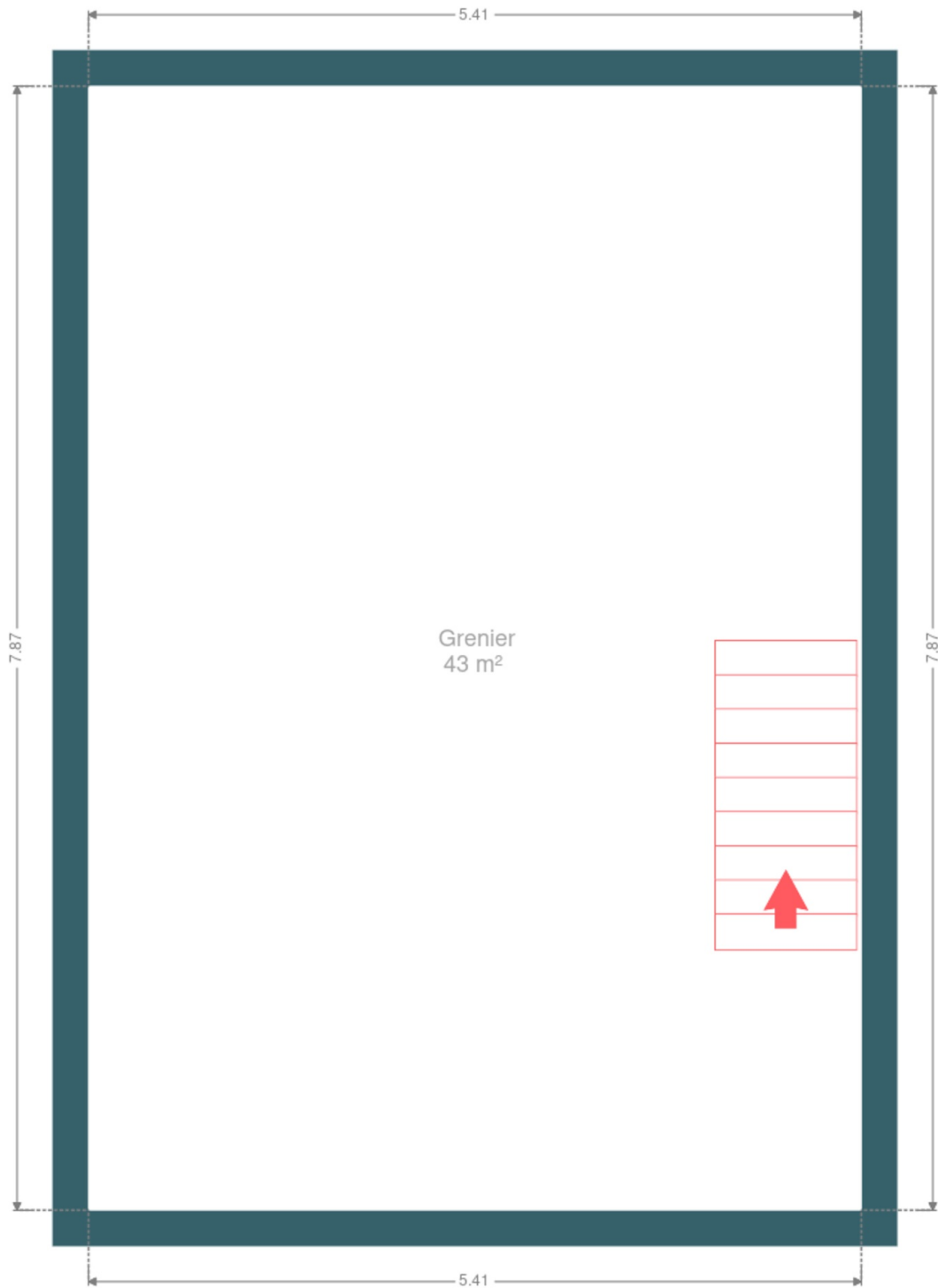
Plan - Rez-de-chaussée



Plan - 1er étage



Plan - 2ème étage



Extérieur



Extérieur



Technique

Couverture	Ardoises
Matériaux façade	Brique
Châssis	
Matière bois pvc aluminium	
Double vitrage	
Couleur noir	
Chauffe-eau	Nombre 1
Compteur électrique	Compteur intelligent
Chauffage	
Type foyers	
Nature pellet	
Poêle	
TV	Prise tv



Description détaillée de l'environnement

MOBILITÉ

Arrêt de bus	150
Accès ferroviaire	250
Accès autoroutier	700
Gare de Forchies	414 m
Piéton	2920 m

ÉCOLES

École des Trieux	423 m
Ecoles primaires et gardiennes, Enseignement	458 m
Athénée Royal Louis Delattre	2339 m



POINTS D'INTÉRÊTS

Point d'intérêt	126 m
Debauve J-C.	
Médecin	343 m
Englebienne / Nathalie	
Point d'intérêt	577 m
Toilettage Priscilla	
Pharmacie	672 m
Pharmacie Mélon	
Santé	724 m
Le Bonheur dans le pré	
Magasin d'électronique	741 m
Magasin de livre	828 m
Librairie du Centre	
Soins vétérinaires	996 m
Plumet E	

Plan situation



📍 EasyHome
📍 Borchamps 24, 6900
Marche-en-Famenne
✉ info@easyhome-immo.be
☎ +32 84 77 00 43
🌐 <https://www.easyhome-immo.be/>
📄 N° IPI : 509.677

👤 Gilles Boudart
✉ gilles.boudart@easyhome-immo.be
☎ +32 491 12 70 71
Gilles
Boudart