



Faire offre à partir de 169 500 €

Réf. Appartement 2 chambres à Mont-sur-Marchienne
Rue de la Sauvenière 33 - 11 6032 Mont-sur-Marchienne



74 m²



2



1

SRL L'Avenir Immobilier

Place Roger Desaise 15, 6032 Mont-sur-Marchienne

e-mail: info@avenir-immobilier.be

IPI 103 381

Description globale du bien

Etat général	Excellent
Surface habitable	74 m ²
Surface totale	74 m ²
Nombre de façades	2
Nombre de pièces	5
Nombre de chambre(s)	2
Nombre de salle de douches	1



Aménagement intérieur

2ème étage

Living, cuisine, chambre 1, chambre 2, salle de douche, wc

74 m²

2ème étage

Living



 superficie : 49.56 m²

Longueur : 8.65 m

Largeur : 7.58 m

Avec coin cuisine

Oui

Fenêtre

Châssis PVC double vitrage
type oscillo-battants

Sol

Carrelage

Hauteur sous-plafond

2.29 m

Éclairage

Spots encastrés

Prise(s) électrique(s)

Radiateur(s) 6 1

Prise télédistribution

2ème étage

Cuisine



Hauteur sous-plafond 2.30 m
Prise(s) électrique(s) 4
Ouvert sur Living
Évier
 One half
 Avec égouttoir
Plaque de cuisson
 Type induction
 De la marque Zanussi
Hotte
 Type hotte intégrée
 Évacuation extérieure
Frigo
 Type américain
 De la marque Beko

Lave-vaisselle
 Type full-intégré
 De la marque Junker
Four
 Type pyrolyse
 De la marque AEG
Îlot central Oui
Fenêtre Châssis PVC double vitrage
 type oscillo-battants
Sol Carrelage
Éclairage Spots encastrés
Chauffage 1

2ème étage

Chambre 1



 Superficie : 12.30 m²

Longueur : 3.86 m

Largeur : 3.56 m

Fenêtre

Châssis PVC double vitrage
type oscillo-battants

Éclairage

Points lumineux mural

Sol

Carrelage

Chauffage

Radiateur(s)

Hauteur sous-plafond

2.33 m

Prise(s) électrique(s)

3

2ème étage

Chambre 2



 Superficie : 5.78 m²

Longueur : 2.48 m

Largeur : 2.32 m

Fenêtre

Châssis PVC double vitrage
type oscillo-battants

Éclairage

Points lumineux mural

Sol

Carrelage

Chauffage

Radiateur(s)

Hauteur sous-plafond

2.33 m

Prise(s) électrique(s)

2

2ème étage

Salle de douche



 superficie : 5.41 m²

Longueur : 3.50 m

Largeur : 1.54 m

Douche

Italienne Simple Châssis

Éclairage

Spots encastrés

Lavabo

PVC double vitrage
type oscillo-battants

Extracteur d'air

Oui 2 Oui Oui

Fenêtre

Totalement carrelés

Prise(s) électrique(s)

Mobiliers

Murs

2.34 m

Sèche-serviettes

Hauteur sous-plafond

2ème étage

WC



Superficie : 0.98 m²

Longueur : 1.24 m

Largeur : 0.79 m

WC

Suspendu

Hauteur sous-plafond

2.30 m

Lavabo

Simple

Éclairage

Spots encastrés

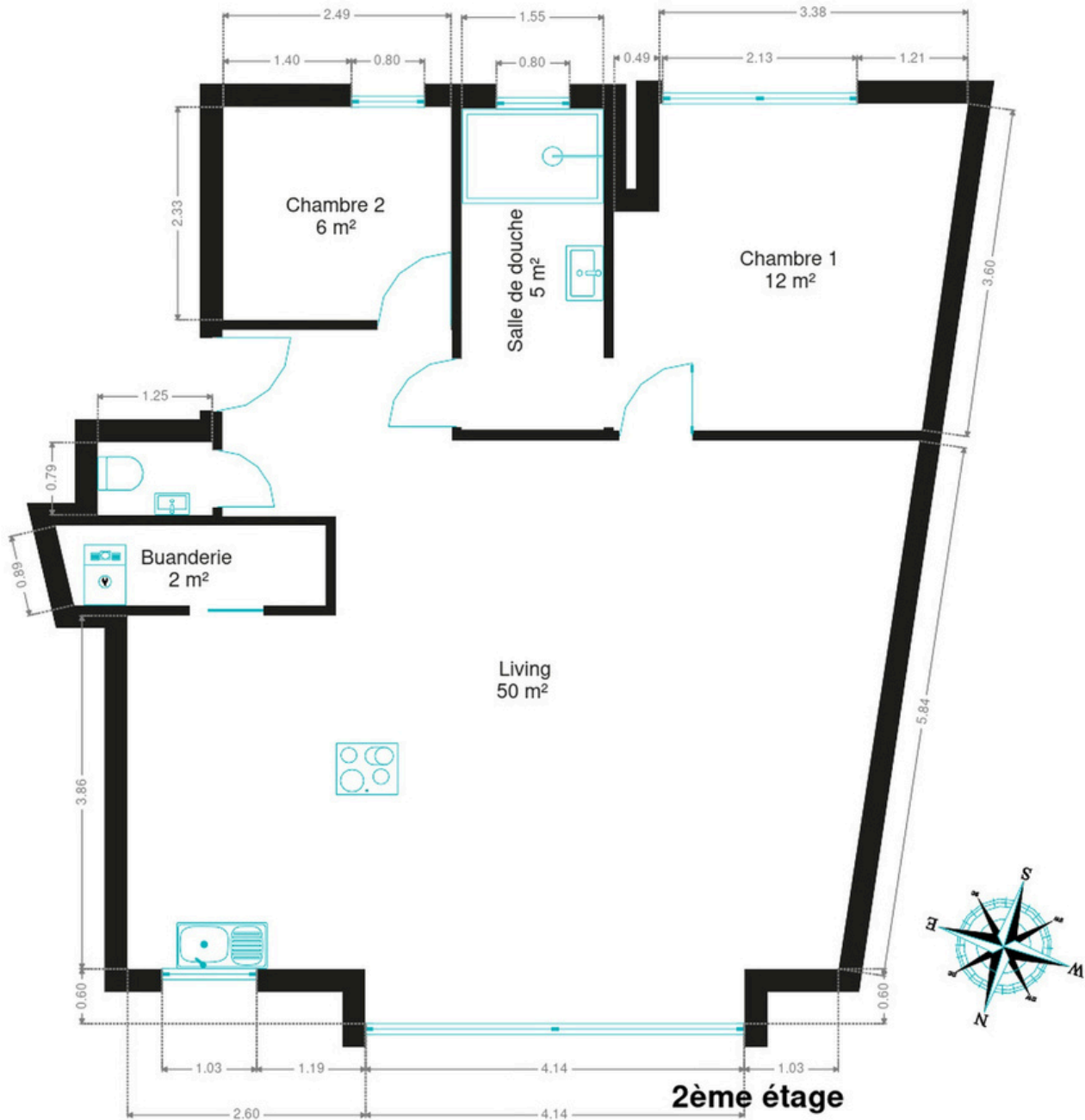
Murs

Toatelement carrelés

RÉCAPITULATIF DES MÉTRÉS

2ème étage	Longueur	Largeur	Superficie
Living	8.65 m	7.58 m	49.56 m ²
Chambre 1	3.86 m	3.56 m	12.30 m ²
Chambre 2	2.48 m	2.32 m	5.78 m ²
Salle de douche	3.50 m	1.54 m	5.41 m ²
Wc	1.24 m	0.79 m	0.98 m ²
Total			74.03 m²

Plan - Sous-sol



Technique

Zingueries	Zinc
Couverture	Plateforme roofing
Matériaux façade	Brique
Etat	Bon
Châssis	
Double vitrage	
Pvc	
Adoucisseur d'eau	Oui
Compteur gaz	Individuel
Vidéophone	Oui
Compteur électrique	Individuel
Chauffage	
À ventouse	
Vaillant	
Oui	
Compt. d'eau	Individuel
TV	Prise tv
Internet	Câble



Description détaillée de l'environnement

MOBILITÉ

Arrêt de bus	60 m
Accès ferroviaire	700 m
Accès autoroutier	2200 m

ÉCOLES

A.M.I.Institut d'Ens.sec.Spécial A.	365 m
Ecoles primaires et maternelles Institut	392 m
Médico Pédagogique René Thone	1454 m



POINTS D'INTÉRÊTS

Musée de la Photographie	732 m
Quincaillerie	
GAMMA Marcinelle	1424 m
Hôpital	
Hôpital Vincent Van Gogh	1450 m
Station de transit	
Marchienne-Zone	1627 m
Entrepreneur général	
Energy +	1642 m
Gare	
Charleroi-Central	2286 m
Station de bus	
MARCHIENNE-AU-PONT Route de Mons	2293 m
Hébergement	
Ibis Charleroi Centre Gare	2392 m