



Offre à partir de 249 000 €

Réf. 7645943

Chaussée de Rochefort 37 - 6900 Marche-en-famenne



211 m²



4



1

CASULA SPRL

+32 84 77 00 43 - mail : info@easyhome-immo.be

Borchamps 24 --- 6900 Marche-en-Famenne

TVA : BE 0669 936 537 - IPI 509.677

Coordonnées du bien

Rue Chaussée de Rochefort

N° 37

CP 6900

Ville Marche-en-famenne

Pays Belgique

Latitude 50.205166

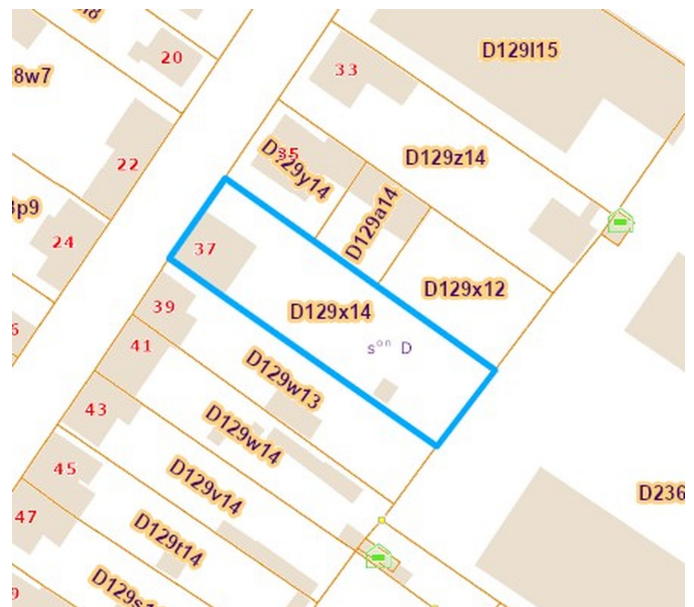
Longitude 5.322851



PARCELLE - DIMENSIONS ET AMÉNAGEMENTS

↖ Orientation façade avant	Nord-ouest
↘ Déclivité	Plat
▶ Largeur de la façade	12.00 m
▶ Surface bâtie au sol	149.00 m ²
▶ Profondeur de la parcelle	62 m
▶ Surface de la parcelle	1091.00 m ²
▶ Largeur de la parcelle	20.00 m

Informations provenant du site du cadastre



Description globale du bien

Etat général	Bon
Surface habitable	211 m ²
Nombre de façades	4
Nombre d'étages	2
Nombre de pièces	22
Nombre de chambre(s)	4
Nombre de salle de bains	1
Type de propriété	Maison
Garage	2 place(s)
Environnement	Zone d'habitation
Nombre de terrasses	1



Descriptif extérieur

Jardin (terrain arrière)	
Aménagé pelouse	
Orientation sud-est	
Déclivité plat	
Terrasse (terrain arrière)	115 m ²
Sol gravier bois	
Orientation sud-est	

Aménagement intérieur

Rez-de-chaussée	148 m ²
Hall d'entrée, salon, salle à manger, cuisine, véranda, arrière cuisine, remise garage 1, garage 2, wc, buanderie, escalier,	
1er étage	85 m ²
Hall de nuit 1, chambre 1, chambre 2, salle de bains, bureau, grenier	
2ème étage	46 m ²
Hall de nuit 2, chambre 3, chambre 4	
Sous-sol	19 m ²
Cave 1, cave 2	

Rez-de-chaussée

Hall d'entrée

 superficie : 8.89 m²

Longueur : 5.28 m

Largeur : 1.88 m

Sol

Hauteur sous-plafond

Éclairage

Chauffage

Carrelage

2.75 m

Points lumineux au plafond

Radiateur(s)

Escalier

Matériaux bois

Tournant

Rez-de-chaussée

Salon

 superficie : 17.96 m²

Longueur : 4.42 m

Largeur : 4.06 m

Fenêtre	Châssis bois double vitrage volets manuel matière pvc oscillo-battants	Prise(s) électrique(s)	4
Sol	Carrelage	Prise téléphone	Oui
Hauteur sous-plafond	2.9 m		
Éclairage	Points lumineux au plafond		
Chauffage			
	Radiateur(s)		
	Cassette à bois		

Rez-de-chaussée

Salle à manger

 superficie : 15.92 m²

Longueur : 4.28 m

Largeur : 3.91 m

Hauteur sous-plafond 2.75 m
Prise(s) électrique(s) 3
Prise télédistribution Oui
Prise téléphone Oui
Ouvert sur Cuisine

Fenêtre Châssis bois double vitrage
volets manuel matière pvc
oscillo-battants
Sol Carrelage
Éclairage Points lumineux au plafond
Chauffage Radiateur(s)
Prise réseau Oui

Rez-de-chaussée

Cuisine

 superficie : 15.69 m²

Longueur : 4.00 m

Largeur : 3.91 m

Hauteur sous-plafond	2.75 m	Hotte	
Prise(s) électrique(s)	5	Hotte murale	
Équipée	Oui	Évacuation à recyclage	
Four micro ondes	De la marque Ikea	Four	À air pulsé
Machine à café	De la marque Miele	Îlot central	Oui
Ouvert sur	Salle à manger	Sol	Carrelage
Plaque de cuisson	Gaz	Éclairage	Points lumineux au plafond

Rez-de-chaussée

Véranda

 superficie : 14.45 m²

Longueur : 5.03 m

Largeur : 2.87 m

Accès

Terrasse
Jardin

Porte

Battante coulissante
En bois
Double vitrage

Fenêtre

Châssis bois double vitrage
porte-fenêtre

Sol

Carrelage

Hauteur sous-plafond

2.5 m

Type de plafond

Puits de lumière

Éclairage

Spots encastrés

Rez-de-chaussée

Garage 1

 superficie : 15.88 m²

Longueur : 5.57 m

Largeur : 2.85 m

Nombre de voitures 1

Porte
Ouverture manuelle
Métallique

Sol Béton

Hauteur sous-plafond 3.65 m

Type de plafond Plafond mansardé

Éclairage Points lumineux mural

Chauffage Radiateur(s)

Rez-de-chaussée

Garage 2

 superficie : 36.48 m²

Longueur : 7.72 m

Largeur : 4.73 m

Nombre de voitures 1**Porte**

Type ouverture manuelle

Matière en aluminium

Sol Béton**Hauteur sous-plafond** 4.3 m**Type de plafond**

Plafond mansardé

Éclairage

Points lumineux au plafond

Prise(s) électrique(s)

6

Rez-de-chaussée

Wc

 superficie : 2.05 m²

Longueur : 1.90 m

Largeur : 1.07 m

WC

Suspendu

Hauteur sous-plafond

1.9 m

Lavabo

Simple

Éclairage

Points lumineux mural

Sol

Carrelage

Rez-de-chaussée

Buanderie

 superficie : 14.87 m²

Longueur : 4.43 m

Largeur : 3.91 m

Accès

Terrasse
Jardin

Porte

Battante
En bois
Double vitrage

Sol**Hauteur sous-plafond****Éclairage****Evacuation d'eau****Arrivée d'eau**

Carrelage

2.5 m

Points lumineux au plafond

Oui

Oui

Rez-de-chaussée

Arrière cuisine

 superficie : 4.97 m²

Longueur : 2.68 m

Largeur : 1.85 m

Évier

Double

Avec égouttoir

Éclairage

Points lumineux au plafond

Lave-vaisselle

Classique

De la marque Whirlpool

Sol

Hauteur sous-plafond

Prise(s) électrique(s)

Carrelage

2.75 m

3

Rez-de-chaussée

Remise

 superficie : 20.82 m²

Longueur : 5.95 m

Largeur : 3.50 m

Fenêtre Châssis PVC double vitrage
oscillo-battants

Sol Bois

Hauteur sous-plafond 3.1 m

1er étage

Hall de nuit 1

 superficie : 6.17 m²

Longueur : 2.52 m

Largeur : 2.45 m

Escalier

Matériaux bois

Tournant

Sol

Parquet massif

Hauteur sous-plafond

2.6 m

Éclairage

Points lumineux au plafond

Prise(s) électrique(s)

1

1er étage

Chambre 1

 superficie : 14.77 m²

Longueur : 4.11 m

Largeur : 3.80 m

FenêtreChâssis bois double vitrage
oscillo-battants**Éclairage**

Points lumineux au plafond

Sol

Parquet massif

Chauffage

Radiateur(s)

Hauteur sous-plafond

2.65 m

Prise(s) électrique(s)

2

1er étage

Chambre 2

 superficie : 14.30 m²

Longueur : 4.03 m

Largeur : 3.54 m

FenêtreChâssis bois double vitrage
oscillo-battants**Sol**

Parquet massif

Hauteur sous-plafond

2.65 m

Éclairage

Points lumineux au plafond

Chauffage

Radiateur(s)

Prise(s) électrique(s)

1

1er étage

Salle de bains

 superficie : 6.97 m²

Longueur : 2.87 m

Largeur : 2.42 m

Hauteur sous-plafond	2.6 m	Lavabo	Simple
Prise(s) électrique(s)	1	Sèche-serviettes	Oui
Douche et bain	Oui	Fenêtre	Châssis bois double vitrage oscillo-battants
Douche	Carrelage + porte	Éclairage	Points lumineux au plafond mural
Baignoire	D'angle	Chauffage	Radiateur(s)
WC	Suspendu	Sol	Carrelage

1er étage

Bureau

 superficie : 6.48 m²

Longueur : 2.62 m

Largeur : 2.46 m

FenêtreChâssis bois double vitrage
oscillo-battants**Sol**

Parquet massif

Hauteur sous-plafond

2.65 m

Éclairage

Points lumineux au plafond

Chauffage

Radiateur(s)

Prise(s) électrique(s)

1

1er étage

Grenier

 superficie : 36.52 m²

Longueur : 8.26 m

Largeur : 4.42 m

Type de grenier

Aménageable

Hauteur sous-plafond

7.2 m

FenêtreChâssis bois double vitrage
oscillo-battants**Type de plafond**

Plafond mansardé

Sol

Béton

2ème étage

Hall de nuit 2

 superficie : 17.55 m²

Longueur : 8.06 m

Largeur : 2.17 m

EscalierMatériaux bois
Tournant**Sol**

Quick-Step

Hauteur sous-plafond

3 m

Type de plafond

Plafond mansardé

Éclairage

Points lumineux mural

2ème étage

Chambre 3

 superficie : 14.00 m²

Longueur : 3.95 m

Largeur : 3.53 m

FenêtreChâssis PVC double vitrage
fenêtre de toit**Type de plafond**

Plafond mansardé

Sol

Quick-Step

Éclairage

Points lumineux mural

Hauteur sous-plafond

3 m

Prise(s) électrique(s)

3

2ème étage

Chambre 4

 superficie : 14.08 m²

Longueur : 3.97 m

Largeur : 3.53 m

FenêtreChâssis PVC double vitrage
fenêtre de toit**Type de plafond**

Plafond mansardé

Sol

Quick-Step

Éclairage

Points lumineux mural

Hauteur sous-plafond

3 m

Prise(s) électrique(s)

3

Sous-sol

Cave 1

 superficie : 9.53 m²

Longueur : 5.16 m

Largeur : 1.84 m

Sol

Béton

Hauteur sous-plafond

2.15 m

Type de plafond

Voussettes

Éclairage

Points lumineux au plafond

Escalier

Matériaux bois

Tournant

Sous-sol

Cave 2

 superficie : 14.70 m²

Longueur : 3.90 m

Largeur : 3.77 m

Sol

Béton

Hauteur sous-plafond

2.15 m

Éclairage

Points lumineux au plafond

Autres

REZ-DE-CHAUSSÉE - ESCALIER

 superficie : 0.83 m²

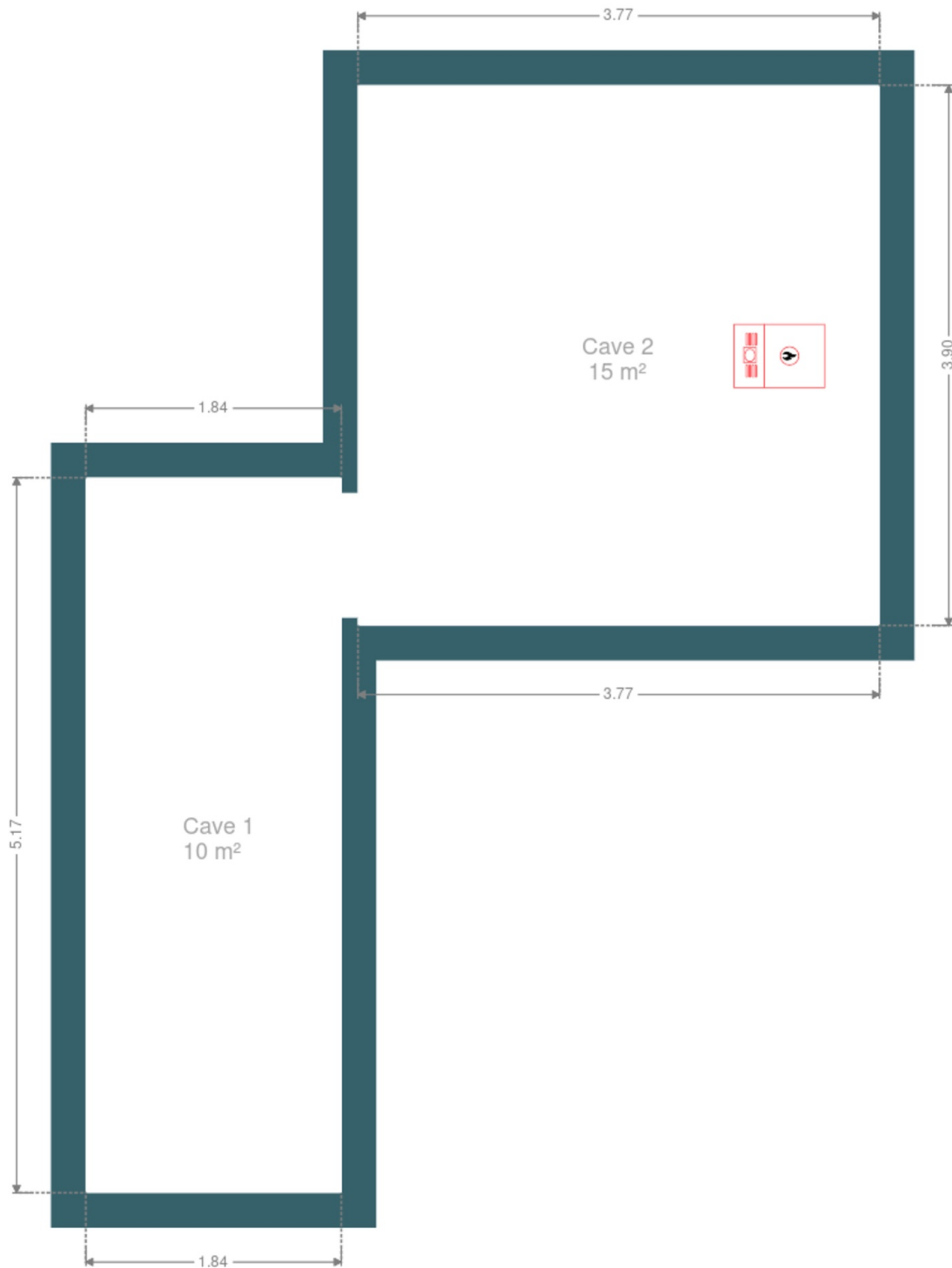
Longueur : 1.09 m

Largeur : 0.76 m

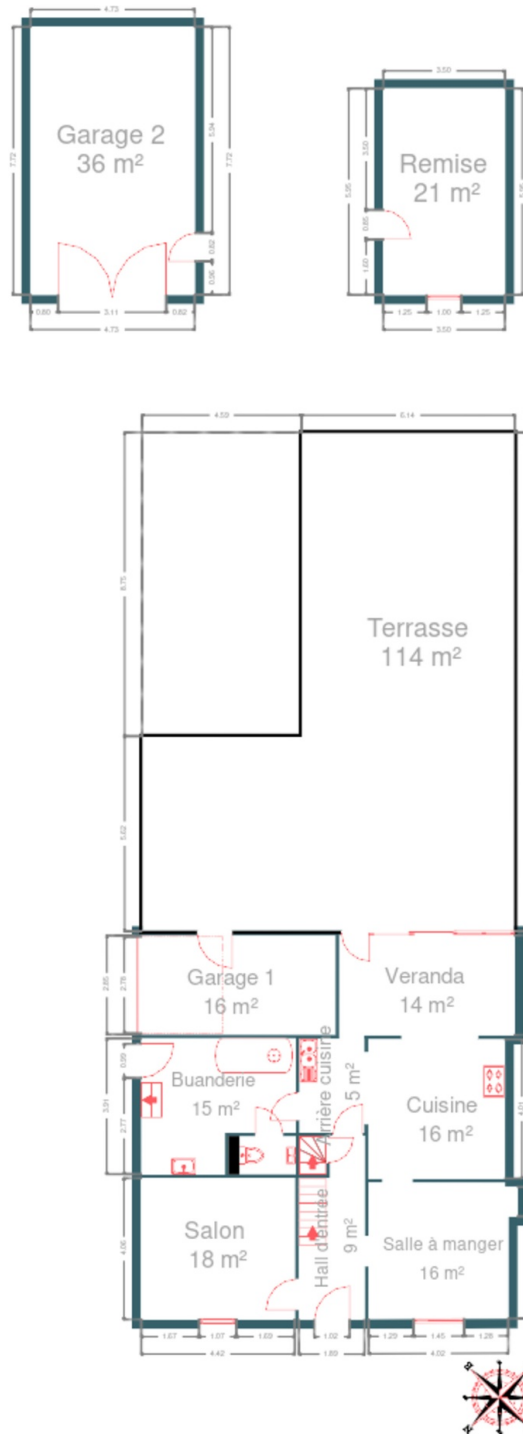
RÉCAPITULATIF DES MÉTRÉS

Rez-de-chaussée	Longueur	Largeur	Superficie
Hall d'entrée	5.28 m	1.88 m	8.89 m ²
Salon	4.42 m	4.06 m	17.96 m ²
Salle à manger	4.28 m	3.91 m	15.92 m ²
Cuisine	4.00 m	3.91 m	15.69 m ²
Véranda	5.03 m	2.87 m	14.45 m ²
Garage 1	5.57 m	2.85 m	15.88 m ²
Garage 2	7.72 m	4.73 m	36.48 m ²
Wc	1.90 m	1.07 m	2.05 m ²
Buanderie	4.43 m	3.91 m	14.87 m ²
Escalier	1.09 m	0.76 m	0.83 m ²
Arrière cuisine	2.68 m	1.85 m	4.97 m ²
Remise	5.95 m	3.50 m	20.82 m ²
1er étage	Longueur	Largeur	Superficie
Hall de nuit 1	2.52 m	2.45 m	6.17 m ²
Chambre 1	4.11 m	3.80 m	14.77 m ²
Chambre 2	4.03 m	3.54 m	14.30 m ²
Salle de bains	2.87 m	2.42 m	6.97 m ²
Bureau	2.62 m	2.46 m	6.48 m ²
Grenier	8.26 m	4.42 m	36.52 m ²
2ème étage	Longueur	Largeur	Superficie
Hall de nuit 2	8.06 m	2.17 m	17.55 m ²
Chambre 3	3.95 m	3.53 m	14.00 m ²
Chambre 4	3.97 m	3.53 m	14.08 m ²
Sous-sol	Longueur	Largeur	Superficie
Cave 1	5.16 m	1.84 m	9.53 m ²
Cave 2	3.90 m	3.77 m	14.70 m ²
Total			323.88 m²

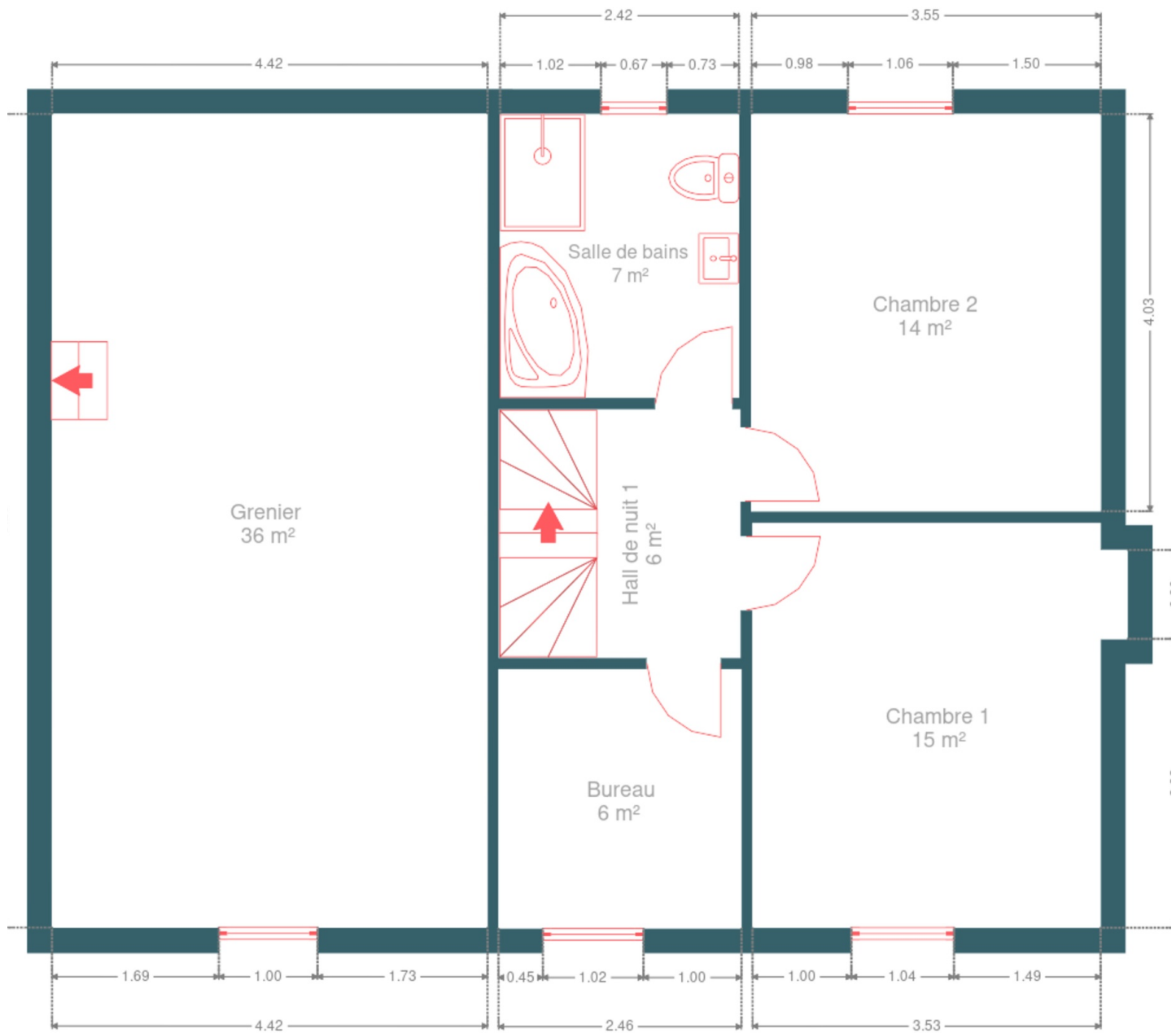
Plan - Sous-sol



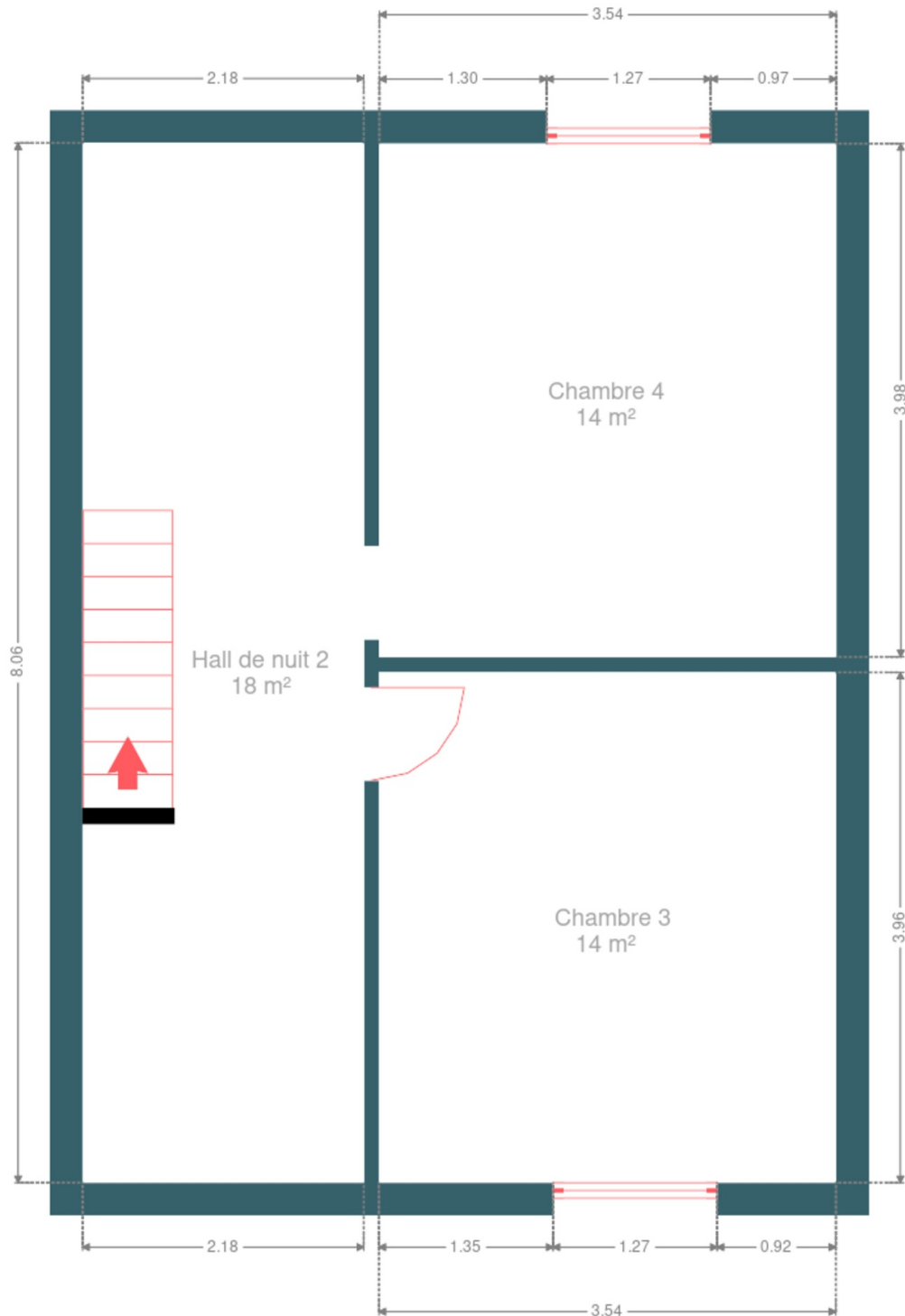
Plan - Rez-de-chaussée



Plan - 1er étage



Plan - 2ème étage



Extérieur



Extérieur



Technique

Année de rénovation 2011

Zingueries

État bon

Matériaux zinc

État Bon

Couverture Ardoises

Matériaux façade Brique

Etat Bon

Châssis

Double vitrage

Volets manuel

Matière bois pvc

Ventilation Naturelle

Compteur électrique Mono-horaire

Chauffage

Type central

Nature mazout

Mode cassette à bois

Nombre 1

Compt. d'eau Nombre 1

TV Prise tv

Téléphone Oui

Internet Câble

Citerne mazout

Apparente

Capacité 2500

Citerne eau Enterrée



Description détaillée de l'environnement

MOBILITÉ

Arrêt de bus	80
Accès ferroviaire	700
Accès autoroutier	5000
Marloie	687 m
Helipad	2493 m
Marche-en-Famenne	2529 m

ÉCOLES

École Saint-Antoine	623 m
Ecole Fondamentale Notre-Dame	749 m
Ecole Communale de Waha	1447 m



POINTS D'INTÉRÊTS

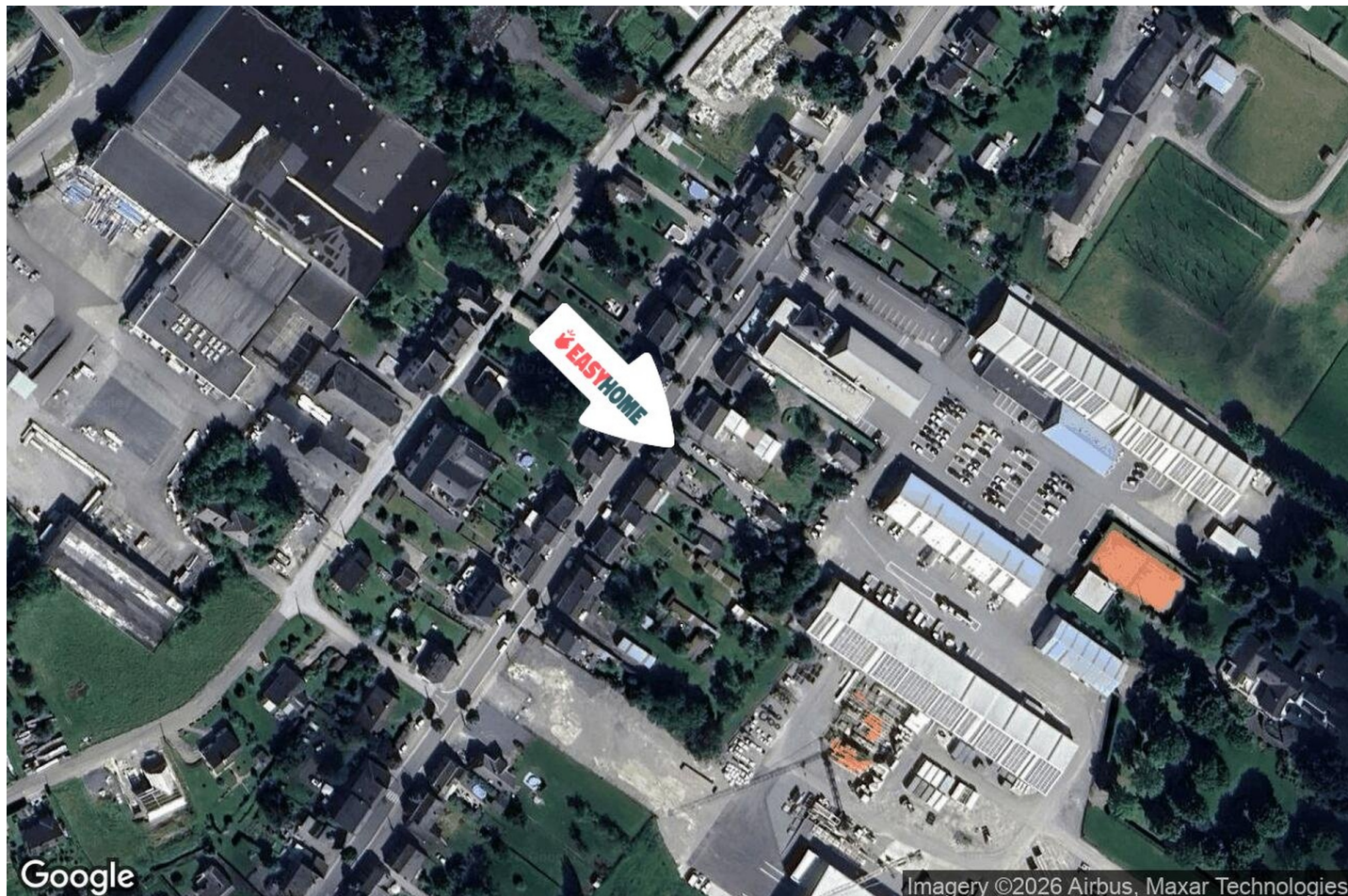
Fleuriste	463 m
Rose ô vert	
Soin des cheveux	484 m
Coiffure Olivia'R	
Médecin	610 m
Lefèvre / Louis	
Entreprise de déménagement	656 m
Déménagement et garde-meubles Guy Magermans	
Entrepreneur général	800 m
Frederick	
Hébergement	854 m
L Ancienne ferme.	
Hébergement	1499 m
Château d'Hassonville	
Entrepreneur général	1736 m
Menuiserie Lobet	

Réf. 7645943

Adresse du bien :

EASYHOME Chaussée de Rochefort 37 6900 - Marche-en-famenne

Plan situation



🏠 EasyHome

📍 Borchamps 24, 6900
Marche-en-Famenne

✉ info@easyhome-immo.be

☎ +32 84 77 00 43

🌐 <https://www.easyhome-immo.be/>

📄 N° IPI : 509.677

👤 John Mathot

✉ john@easyhome-immo.be

☎ +32 498 61 89 64

John
Mathot