



229 000 €

# Réf. Fexhe-SlinsChinstrée9  
Rue Chinstrée 9 - 4458 Fexhe-slins



86 m<sup>2</sup>



2



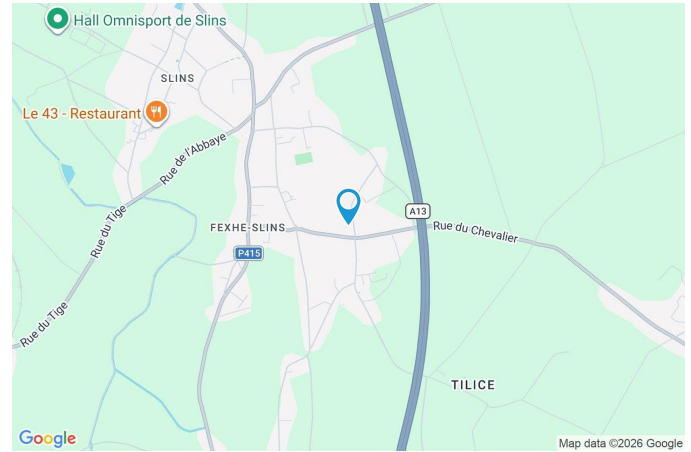
1

**CASULA SPRL**

+32 84 77 00 43 - mail : [info@easyhome-immo.be](mailto:info@easyhome-immo.be)  
Borchamps 24 --- 6900 Marche-en-Famenne  
TVA : BE 0669 936 537 - IPI 509.677

## Coordonnées du bien

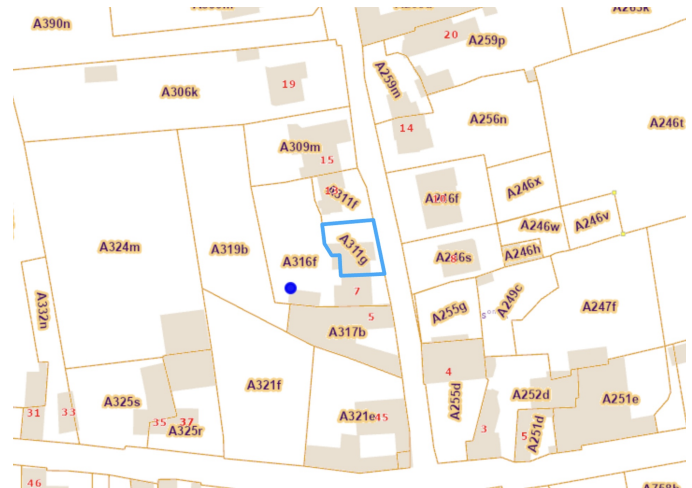
Rue	Rue Chinstrée
N°	9
CP	4458
Ville	Fexhe-slins
Pays	Belgique
Latitude	50.720039
Longitude	5.577810



## PARCELLE - DIMENSIONS ET AMÉNAGEMENTS

↖ Orientation façade avant	Est
↘ Déclivité	Plat
▶ Largeur de la façade	10.00 m
▶ Surface bâtie au sol	107.00 m <sup>2</sup>
▶ Profondeur de la parcelle	15 m
▶ Surface de la parcelle	237.00 m <sup>2</sup>
▶ Largeur de la parcelle	17.00 m

Informations provenant du site du cadastre



## Description globale du bien

Etat général	Bon
Surface habitable	86 m <sup>2</sup>
Nombre de façades	2
Nombre d'étages	1
Nombre de pièces	9
Nombre de chambre(s)	2
Nombre de salle de douches	1
Type de propriété	Maison
Garage	1 place(s)
Environnement	Zone d'habitation



## Descriptif extérieur

Éclairage	Oui
Terrasse (terrain droit)	21.5 m <sup>2</sup>
Sol bois composite	
Éclairage Oui	
Orientation nord	

## Aménagement intérieur

Rez-de-chaussée	62 m <sup>2</sup>
Living, cuisine, garage, wc, buanderie, hall	
1er étage	39 m <sup>2</sup>
Hall de nuit, chambre 1, chambre 2, salle de douche, bureau	

Rez-de-chaussée

Living



 superficie : 42.38 m<sup>2</sup>

Longueur : 7.27 m

Largeur : 5.82 m

<b>Avec coin cuisine</b>	Oui	<b>Hauteur sous-plafond</b>	2.4 m
<b>Porte</b>		<b>Éclairage</b>	Spots encastrés
Battante		<b>Chauffage</b>	Poêle à pellet
Pvc vitrée		<b>Air conditionné</b>	Chaud-froid
Double vitrage		<b>Prise(s) électrique(s)</b>	19
Anti-effraction		<b>Prise télédistribution</b>	Oui
<b>Fenêtre</b>	Châssis PVC double vitrage volets électrique matière pvc oscillo-battants	<b>Prise réseau</b>	Oui
<b>Sol</b>	Carrelage		

Rez-de-chaussée

Cuisine



**Évier**

Simple

Avec égouttoir

**Plaque de cuisson**

Vitrocéramique

De la marque Beko

**Hotte**

Hotte télescopique

Évacuation à recyclage

De la marque Samsung

**Lave-vaisselle**

Full-intégré

De la marque Beko

**Four**

À air pulsé

De la marque Beko

Rez-de-chaussée

Garage



 superficie : 14.49 m<sup>2</sup>

Longueur : 4.97 m

Largeur : 2.92 m

**Nombre de voitures** 1

**Porte**  
À ouverture électrique sectionnelle  
En aluminium  
Anti-effraction

**Sol** Carrelage

**Hauteur sous-plafond** 2.55 m

**Éclairage** Points lumineux au plafond

**Arrivée d'eau** Oui

**Prise(s) électrique(s)** 3

**Borne de recharge** Oui

Rez-de-chaussée

Wc



 superficie : 1.64 m<sup>2</sup>

Longueur : 1.54 m

Largeur : 1.06 m

**WC**

Suspendu

**Hauteur sous-plafond**

2.4 m

**Lavabo**

Simple

**Éclairage**

Spots encastrés

**Sol**

Carrelage

Rez-de-chaussée

Buanderie



 superficie : 1.83 m<sup>2</sup>

Longueur : 1.67 m

Largeur : 1.09 m

<b>Sol</b>	Carrelage	<b>Prise(s) électrique(s)</b>	2
<b>Hauteur sous-plafond</b>	2.4 m	<b>Evacuation d'eau</b>	Oui
<b>Éclairage</b>	Spots encastrés	<b>Arrivée d'eau</b>	Oui

1er étage

Hall de nuit

 superficie : 8.97 m<sup>2</sup>

Longueur : 5.58 m

Largeur : 4.42 m

<b>Accès</b>	Terrasse	<b>Sol</b>	Carrelage
<b>Escalier</b>	Droit	<b>Hauteur sous-plafond</b>	2.45 m
<b>Porte</b>		<b>Éclairage</b>	Spots encastrés
Battante		<b>Prise(s) électrique(s)</b>	3
Pvc vitrée			
Double vitrage			
Anti-effraction			

1er étage

Chambre 1



 superficie : 12.20 m<sup>2</sup>

Longueur : 4.74 m

Largeur : 2.58 m

**Fenêtre**

Châssis PVC double vitrage  
volets électrique matière pvc  
oscillo-battants

**Sol**

Carrelage

**Hauteur sous-plafond**

3.6 m

**Type de plafond**

Plafond mansardé

**Éclairage**

Points lumineux au plafond

**Prise(s) électrique(s)**

10

**Prise télédistribution**

Oui

**Prise réseau**

Oui

1er étage

Chambre 2



 superficie : 9.19 m<sup>2</sup>

Longueur : 3.40 m

Largeur : 2.89 m

<b>Fenêtre</b>	Châssis PVC double vitrage volets électrique matière pvc oscillo-battants	<b>Éclairage</b>	Points lumineux au plafond
<b>Sol</b>	Carrelage	<b>Prise(s) électrique(s)</b>	9
<b>Hauteur sous-plafond</b>	3.5 m	<b>Prise télédistribution</b>	Oui
<b>Type de plafond</b>	Plafond mansardé	<b>Prise réseau</b>	Oui

1er étage

Salle de douche



 superficie : 4.85 m<sup>2</sup>

Longueur : 3.03 m

Largeur : 1.62 m

**Douche**

Carrelage + porte

**Hauteur sous-plafond**

3.1 m

**WC**

Suspendu

**Type de plafond**

Plafond mansardé

**Lavabo**

Simple

**Éclairage**

Points lumineux au plafond

**Fenêtre**

Châssis bois double vitrage  
oscillo-battants

**Prise(s) électrique(s)**

4

**Sol**

Carrelage

1er étage

Bureau



 superficie : 4.12 m<sup>2</sup>

Longueur : 2.57 m

Largeur : 1.61 m

**Sol**

Carrelage

**Hauteur sous-plafond**

2.5 m

**Éclairage**

Points lumineux mural

## Autres

### REZ-DE-CHAUSSÉE - HALL

 superficie : 1.19 m<sup>2</sup>

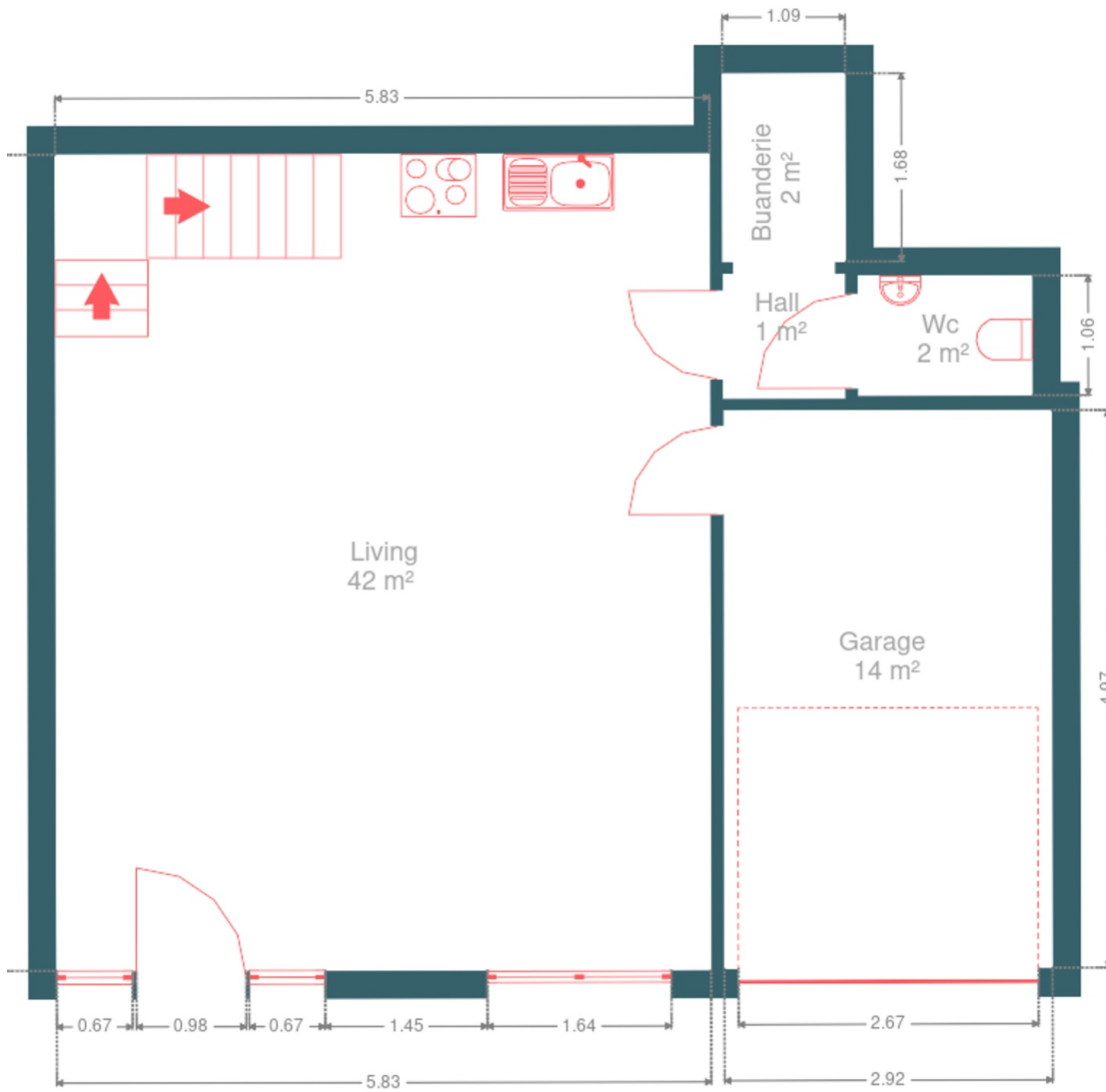
Longueur : 1.10 m

Largeur : 1.08 m

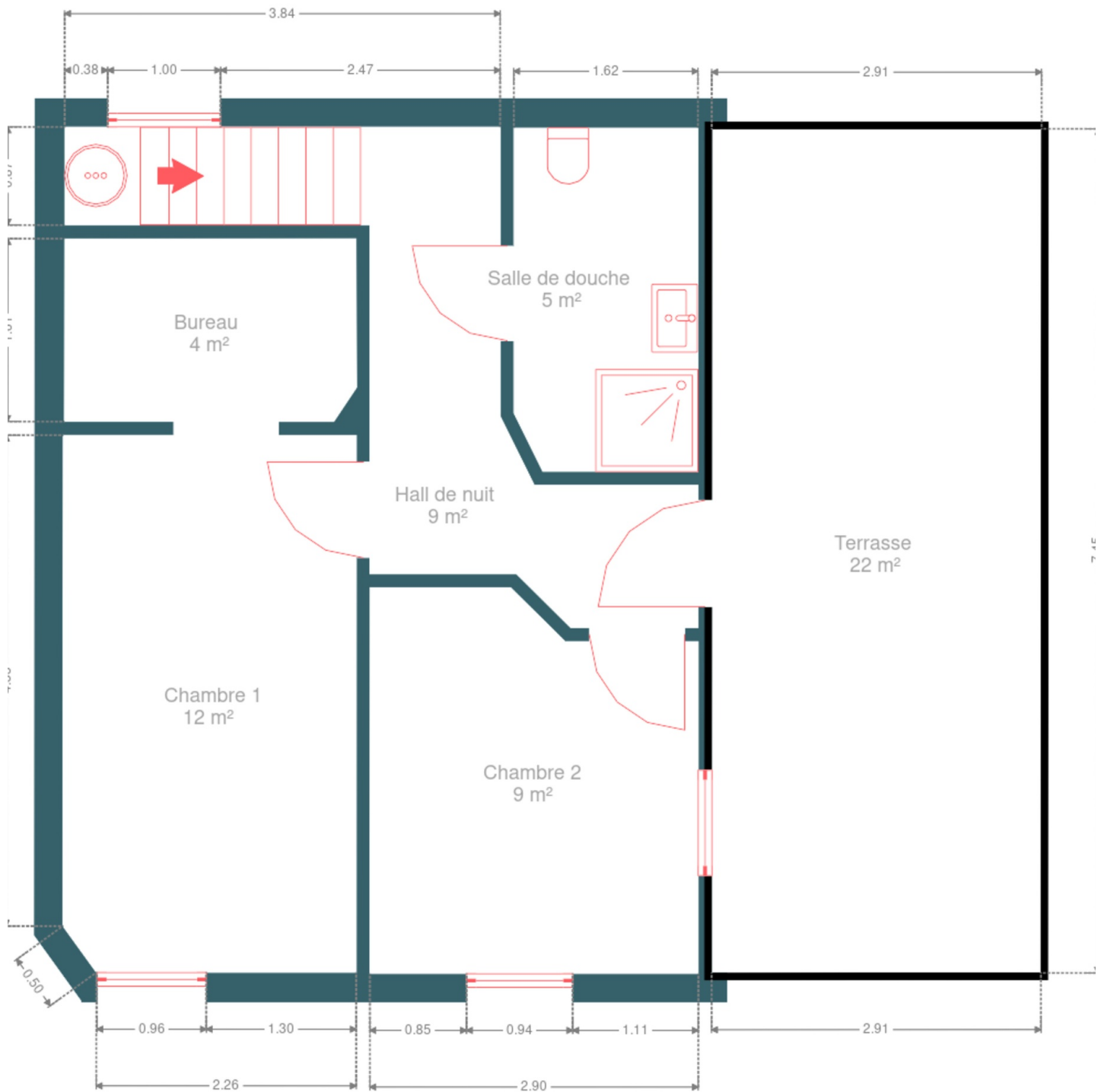
## RÉCAPITULATIF DES MÉTRÉS

Rez-de-chaussée	Longueur	Largeur	Superficie
Living	7.27 m	5.82 m	42.38 m <sup>2</sup>
Garage	4.97 m	2.92 m	14.49 m <sup>2</sup>
Wc	1.54 m	1.06 m	1.64 m <sup>2</sup>
Buanderie	1.67 m	1.09 m	1.83 m <sup>2</sup>
Hall	1.10 m	1.08 m	1.19 m <sup>2</sup>
1er étage	Longueur	Largeur	Superficie
Hall de nuit	5.58 m	4.42 m	8.97 m <sup>2</sup>
Chambre 1	4.74 m	2.58 m	12.20 m <sup>2</sup>
Chambre 2	3.40 m	2.89 m	9.19 m <sup>2</sup>
Salle de douche	3.03 m	1.62 m	4.85 m <sup>2</sup>
Bureau	2.57 m	1.61 m	4.12 m <sup>2</sup>
<b>Total</b>			<b>100.86 m<sup>2</sup></b>

Plan - Rez-de-chaussée



Plan - 1er étage



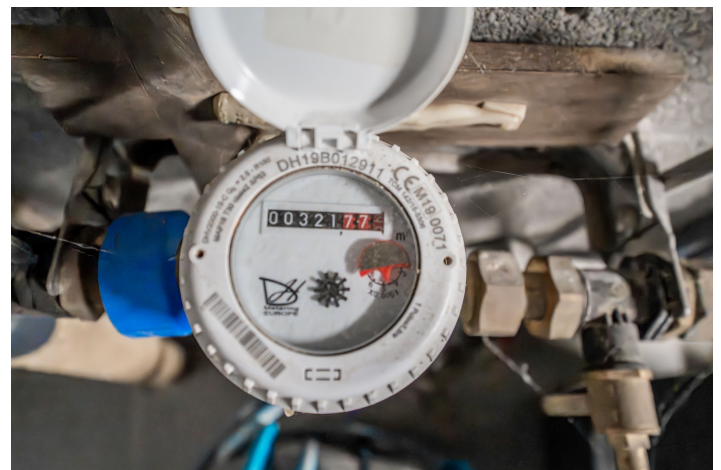
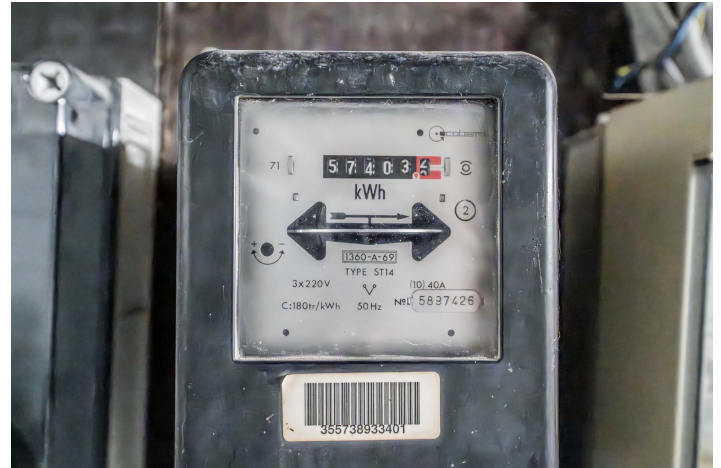
## Extérieur

---



## Technique

<b>Zingueries</b>	Matériaux zinc
<b>État</b>	Bon
<b>Couverture</b>	Tuiles béton
<b>Matériaux façade</b>	Crépis
<b>Etat</b>	Bon
<b>Châssis</b>	
Matière pvc	
Couleur blanc	
Double vitrage	
Volets électrique	
<b>Climatisation</b>	Oui
<b>Chauffe-eau</b>	Nombre de litres 150
<b>Panneaux solaires</b>	
Nombre de panneaux 7	
Type de panneaux photovoltaïque	
<b>Compteur électrique</b>	Mono-horaire
<b>Chauffage</b>	
Nature pellet	
Mode poêle	
<b>Compt. d'eau</b>	Nombre 1



## Description détaillée de l'environnement

### MOBILITÉ

Arrêt de bus	200
Accès ferroviaire	2100
Accès autoroutier	5000
Liers	2502 m

### ÉCOLES

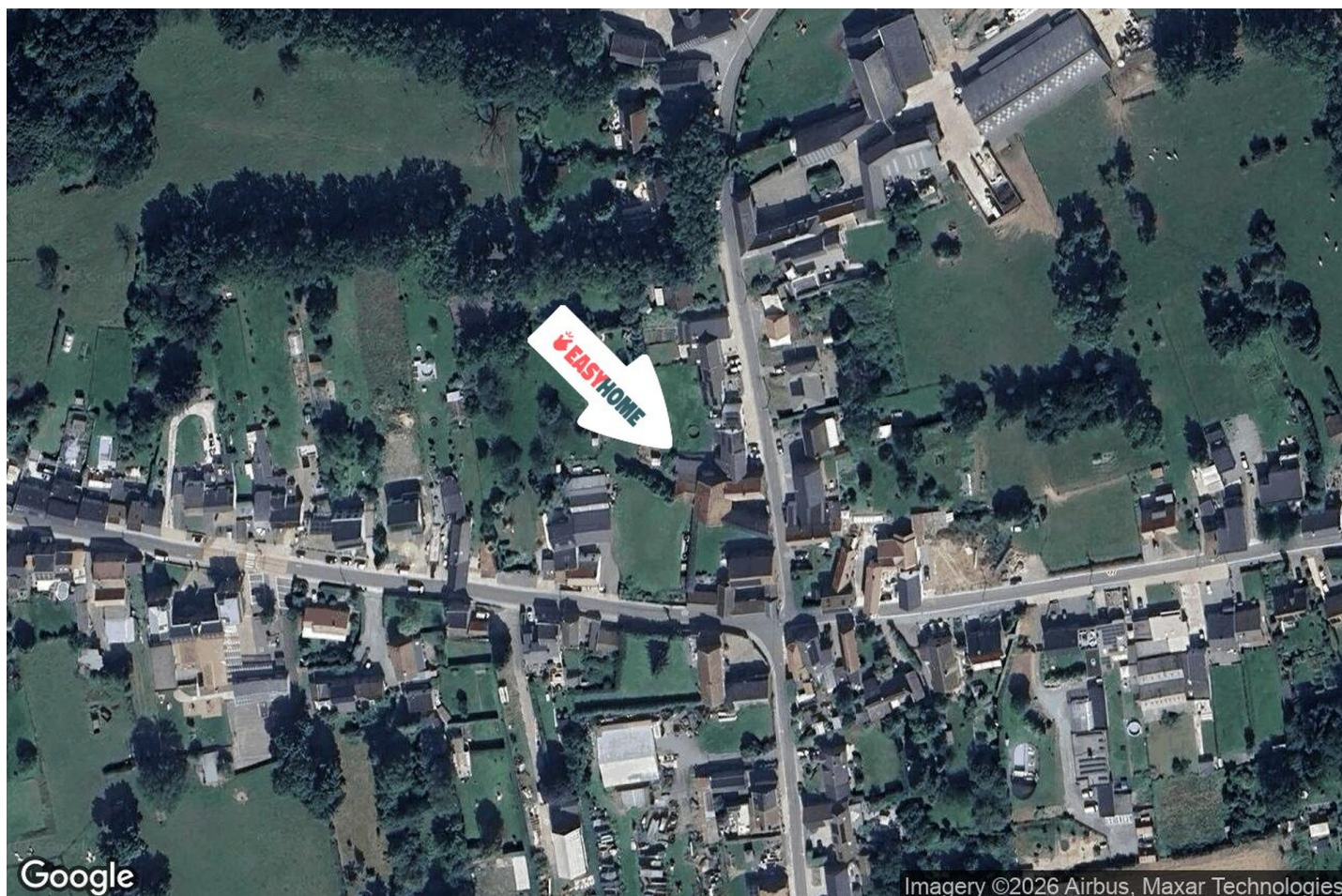
Ecole de Fexhe-Slins	210 m
École Houtain-Saint-Siméon maternelle, primaire	2995 m



### POINTS D'INTÉRÊTS

Point d'intérêt	268 m
Cabinet Infirmier de Fexhe et Slins - Labo Cita- P...	
Point d'intérêt	358 m
Liegeois Competition	
Finance	508 m
Notaire Francis Determe	
Point d'intérêt	541 m
Krom Services	
Point d'intérêt	591 m
A.E.D. sprl	
Articles pour la maison	596 m
Duvan & Co	
Point d'intérêt	621 m
Olympique Voroux	
Médecin	630 m
Gennart Céline sexologue et thérapeute à Liège	

## Plan situation



📍 EasyHome  
📍 Borchamps 24, 6900  
Marche-en-Famenne  
✉ info@easyhome-immo.be  
☎ +32 84 77 00 43  
🌐 <https://www.easyhome-immo.be/>  
📄 N° IPI : 509.677

👤 THIEL Lea  
✉ lea@easyhome-immo.be  
☎ +32 472 51 01 74  
THIEL  
Lea